

# Presseinformation

---

TV/Audio & Display » [Samsung erweitert Art Store um SFMOMA-Kollektion](#)

## Samsung erweitert seinen Art Store um moderne Meisterwerke des SFMOMA

Die exklusive Kollektion des San Francisco Museum of Modern Art umfasst unter anderem Werke von Henri Matisse, Jackson Pollock und Piet Mondrian

- Zur SFMOMA-Kollektion im Samsung Art Store gehören 34 ikonische Werke der modernen Kunst
- Samsung unterhält Partnerschaften mit über 80 international renommierten Kulturinstitutionen
- Samsung erweitert Art Store um die Produktreihen Micro RGB, OLED und Mini LED

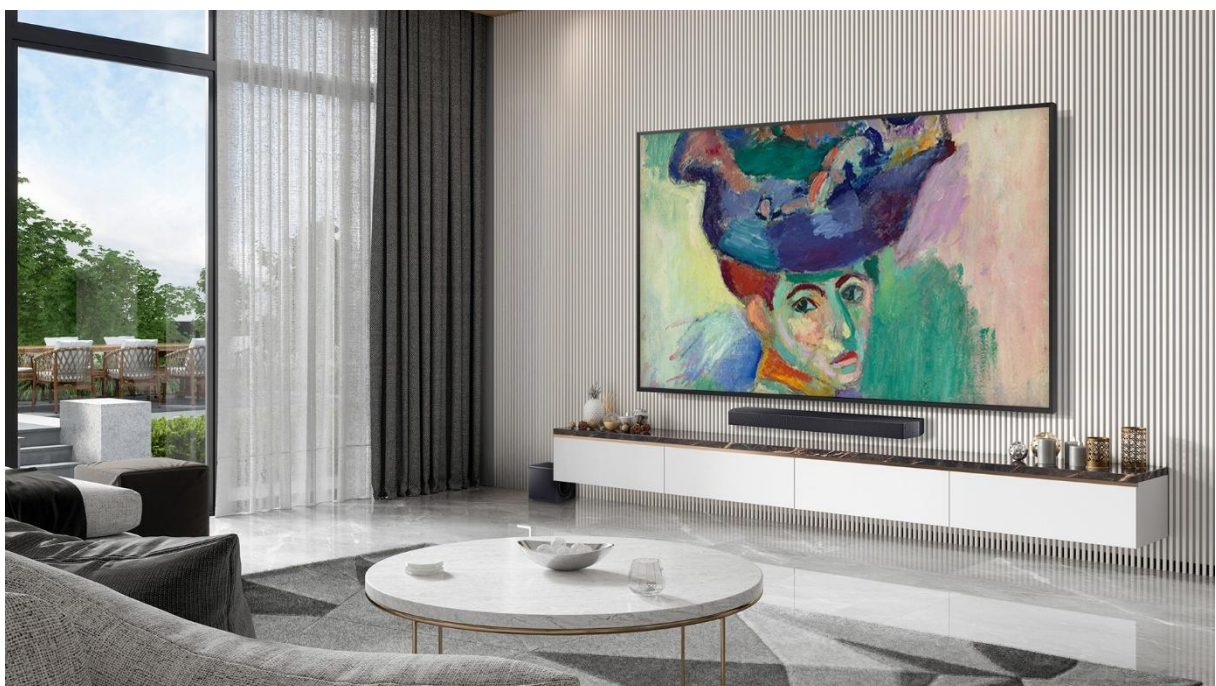


**Eschborn – 23. März 2026 – Nutzer\*innen des Samsung Art Stores können schon heute Meisterwerke aus einigen der renommiertesten Kunstmuseen der USA entdecken – darunter auch das Museum of Modern Art (MoMA) und das Metropolitan Museum of Art (The Met). Nun kommt erstmals eine Sammlung aus einem Kunsthaus der amerikanischen Westküste hinzu. Gemeinsam mit dem San Francisco Museum of Modern Art (SFMOMA) präsentiert Samsung eine exklusive Debüt Kollektion mit 34 Werken aus dem Bestand des renommierten Museums. Darunter finden sich ikonische Arbeiten einiger der einflussreichsten Künstler\*innen des 20. Jahrhunderts. Mit dieser Erweiterung baut Samsung seine Partnerschaften mit weltweit führenden Kulturinstitutionen aus.**



The Frame Pro zeigt „Guardians of the Secret“ von Jackson Pollock (1943).

Zur Kollektion gehören unter anderem ikonische Werke wie Diego Riveras „The Flower Carrier“ (1935), Henri Matisse's „Femme au chapeau“ (1905), Wayne Thiebauds „Display Cakes“ (1963), Jackson Pollocks „Guardians of the Secret“ (1943) und Piet Mondrians „New York City 2“ (1941). Sie sind erstmals außerhalb des SFMOMA auf ausgewählten Samsung Displays in Museumsqualität zugänglich. Die 34 kuratierten Kunstwerke aus der Sammlung des SFMOMA sind eine bedeutende Erweiterung des Angebots an moderner Kunst im Samsung Art Store, wobei erstmals auch Werke der Künstler Robert Rauschenberg und Wayne Thiebaud auf der Plattform verfügbar sind. Nutzer\*innen können damit aus einer noch größeren Vielfalt bedeutender Kunst wählen und jeden Raum in eine persönliche Galerie verwandeln.



The Frame Pro zeigt „Femme au chapeau“ von Henri Matisse (1905).

## Kunst von Weltrang mit dem Samsung Art Store entdecken

Der Samsung Art Store ist auf diversen Modellen des diesjährigen TV Line-Ups verfügbar und macht Kunstwerke von weltweit führenden Künstler\*innen, Museen und Galerien auch zu Hause zugänglich. Dazu gehören auch die Lifestyle-TVs The Frame<sup>1</sup> und The Frame Pro<sup>2</sup>.

The Frame Pro ist der bislang fortschrittlichste Lifestyle-TV von Samsung und bietet ein verbessertes Neo QLED-Display für leuchtende Farben, scharfe Kontraste und tiefe Schwarztöne. Darüber hinaus sorgt die Glare Free Technologie<sup>3</sup> für eine entspiegelte, matte Oberfläche, die Kunstwerke nahezu naturgetreu wiedergibt. Die Wireless One Connect Box<sup>4</sup> ermöglicht eine unterbrechungsfreie kabellose Installation bis zu einer Entfernung von 10 Metern<sup>5</sup>, wodurch der galerieähnliche Charakter des Fernsehers seine Wirkung entfalten kann. Abgerundet wird der Frame Pro durch ein anpassbares Design – vom Rahmen<sup>6</sup> bis zur Bildschirmgröße – das sich in jede Einrichtung einfügt.

Nachdem Samsung seine digitale Kunstgalerie bereits im vergangenen Jahr auf die Serien Neo QLED 8K, Neo QLED 4K sowie QLED ausgeweitet hat, wird die Art Store-Integration nun auch auf die Modellreihen OLED und Mini LED sowie die fortschrittlichen Micro RGB-TVs erweitert.

## Hochkarätige Kooperationen zwischen Technologie und Kunst

Die SFMOMA-Kollektion ist die jüngste Ergänzung in einer Reihe von über 80 Partnerschaften zwischen Samsung und weltweit führenden Kulturinstitutionen. Im Zusammenspiel mit marktführenden Display-Lösungen bietet Samsung Nutzer\*innen die Möglichkeit, eine ständig wachsende Auswahl herausragender Kunstwerke verschiedener Strömungen, Stile und Epochen in den eigenen vier Wänden zu entdecken. So erhalten Menschen auf der ganzen Welt einen breiten Zugang zu Kunst und Kultur. Gleichzeitig unterstützt Samsung die Museen dabei, ihre Sammlungen einem weltweiten Publikum zugänglich zu machen – auch jenen Menschen, die die physischen Ausstellungsräume möglicherweise nie betreten können.

Die Sammlung ist ab sofort exklusiv über den Art Store auf ausgewählten Samsung TVs verfügbar.

Die Presseinformation und Bildmaterial finden Sie im Samsung Newsroom unter:

<https://news.samsung.com/de/samsung-erweitert-seinen-art-store-um-moderne-meisterwerke-des-sfmoma>

---

<sup>1</sup> Energieeffizienzklasse: 

<sup>2</sup> Energieeffizienzklasse: 

<sup>3</sup> Die Verifizierung durch UL bestätigt die Behauptung „blendfrei“. Dazu wurden die Produkte nach dem UGR-Teststandard (Unified Glare Rating) der Internationalen Beleuchtungskommission (CIE) sowie dem Teststandard der Internationalen Organisation für Normung (ISO) bewertet. Die Ergebnisse basieren auf Tests unter Innenbeleuchtung. <https://verify.ul.com/verifications/732>

<sup>4</sup> Für die Verwendung von Wireless One Connect ist ein kompatibler Fernseher erforderlich. Von der The Frame- Serie ist nur der im Jahr 2025 veröffentlichte The Frame Pro mit dem Wireless One Connect kompatibel. Bitte prüfe vor dem Kauf die Produkt-Spezifikationen und -Merkmale.

<sup>5</sup> TV und Wireless One Connect benötigen einen separaten Stromanschluss. Die Reichweite kann je nach Nutzungsumgebung variieren.

Wireless One Connect funktioniert möglicherweise nicht gut, wenn ein Hindernis, wie eine Wand die Verbindung zum TV blockiert. Wireless One Connect funktioniert möglicherweise nicht richtig, wenn es in einem geschlossenen Metall-Schrank platziert wird.

<sup>6</sup> Austauschbare Rahmen sind separat erhältlich. Die verfügbaren Anpassungsmöglichkeiten können je nach Land variieren.

## Über Samsung Electronics

Samsung Electronics Co., Ltd. inspiriert Menschen und gestaltet die Zukunft mit Ideen und Technologien, die unser Leben verbessern sollen. Das Unternehmen setzt Standards mit intelligenten Lösungen bei Fernsehern, Digital Signage, Smartphones, Wearables, Tablets, Hausgeräten, Netzwerk-Systemen, Speicher- und Halbleiterprodukten sowie System-LSI-Lösungen. Samsung treibt zudem die Entwicklung von Technologien in den Bereichen medizinische Bildgebung, Klimageräten und Robotik voran, während bei der Tochtergesellschaft Harman smarte Lösungen für Automotive- und Audiotechnologien entstehen. Mit dem SmartThings-Ökosystem, der Integration von AI in das gesamte Portfolio und der offenen Zusammenarbeit mit Partnern bietet Samsung intelligente, nahtlos vernetzte Erlebnisse. Entdecken Sie die neuesten Nachrichten im Samsung Newsroom unter [news.samsung.com/de](https://news.samsung.com/de)

## Über das SFMOMA

Das San Francisco Museum of Modern Art ist eines der größten Museen für moderne und zeitgenössische Kunst in den Vereinigten Staaten und ein pulsierendes Kulturzentrum für die Bay Area. Unsere bemerkenswerte Sammlung aus Malerei, Skulptur, Fotografie, Architektur, Design und Medienkunst ist in einem LEED-Gold-zertifizierten Gebäude untergebracht, das von den weltweit tätigen Architekten Snøhetta und Mario Botta entworfen wurde. Zusätzlich zu unseren sieben Ausstellungsetagen bietet das SFMOMA jetzt auf über 45.000 Quadratmetern kostenlose, mit Kunst gefüllte öffentliche Räume, die allen Besucher\*innen offenstehen.

**Pressekontakt Samsung**  
**TV/Audio & Display**  
Samsung Electronics GmbH  
Emmi Dushi  
Maryam Kiausch  
IT Communication  
Frankfurter Straße 2  
65760 Eschborn  
[e.dushi@samsung.com](mailto:e.dushi@samsung.com)  
[m.kiausch@samsung.com](mailto:m.kiausch@samsung.com)

**Pressekontakt Agentur**  
**TV/Audio & Display**  
Ketchum GmbH  
Florian Krieger-Aderhold  
Breitscheidstraße 4  
70174 Stuttgart  
0172 / 7207904  
[presse.samsung@ketchum.de](mailto:presse.samsung@ketchum.de)