

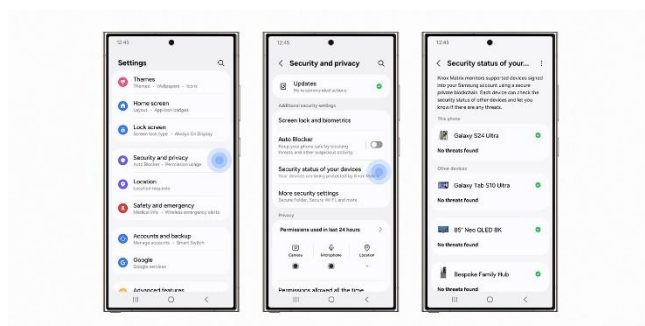
Presseinformation

Mobile Experience » Samsung One UI 7 für mehr Sicherheit und Datenschutz

Mit Samsung One UI 7 auf der sicheren Seite: Verbesselter Datenschutz und mehr Transparenz in der Ära der AI

Leistungsstarke Updates für Knox Matrix und mehr sorgen für Gerätesicherheit in unserer hypervernetzten Welt

- One UI 7 Beta-Programm ab 5. Dezember 2024 verfügbar
- Erweiterte Sicherheitseinstellungen bieten Nutzer*innen mehr Kontrolle
- Offizieller Start von One UI 7 mit kommender Samsung Galaxy S-Serie



Eschborn – 5. Dezember 2024 – Mehr AI-Funktionen, mehr Sicherheit: Mit der Ankündigung des One UI 7 Beta-Programms¹ gewährt Samsung einen ersten Blick auf die erweiterten, exklusiven Sicherheitsfunktionen für Galaxy Geräte. Die neueste Version von One UI schützt persönliche Daten auf vielfältige Weise und bietet Samsung Galaxy Nutzer*innen mehr Kontrolle, Transparenz und integrierte Sicherheitsoptionen.

Knox Matrix ist eine Samsung eigene Sicherheitslösung, die durch mehrschichtige und intelligente Überwachungsmechanismen vor Bedrohungen schützt und dabei speziell auf vernetzte Samsung Geräte ausgelegt ist. One UI 7 verstärkt diese Schutzmaßnahmen und bietet ein noch sichereres Nutzungserlebnis.

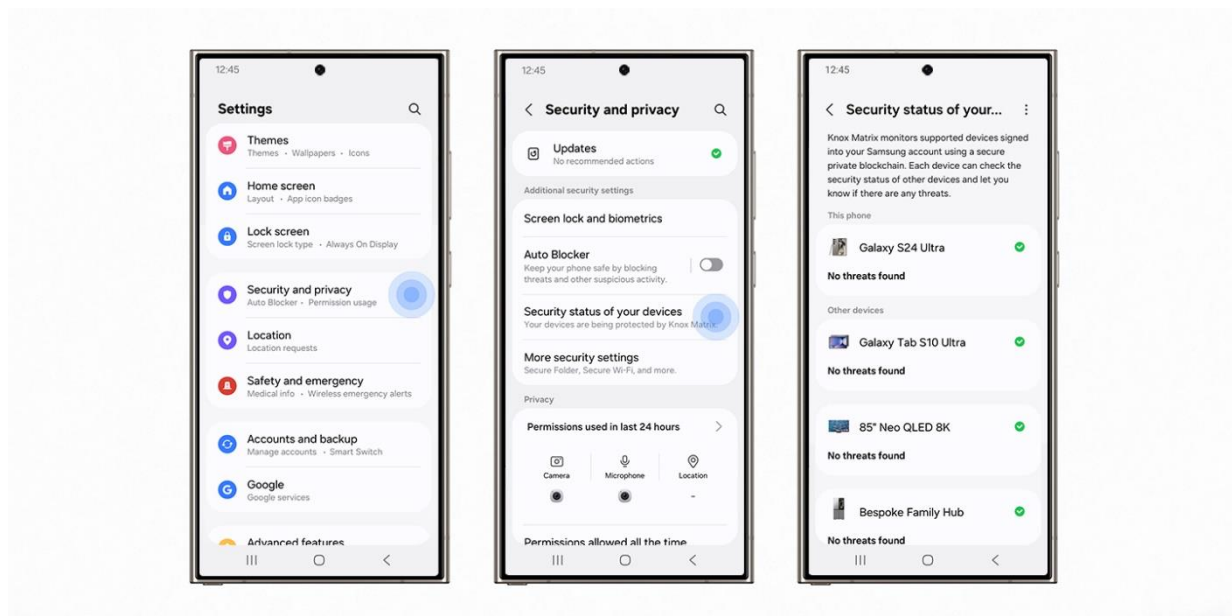
Knox Matrix für mehr Transparenz

- Knox Matrix überwacht Geräte über Trust Chain, eine sichere private Blockchain. Das neue **Knox Matrix Dashboard** bietet eine einfache Möglichkeit, transparente Sicherheit in

¹ Der Zeitpunkt der Verfügbarkeit kann je nach Region, Netzbetreiber und/oder Modell variieren. Die Bildschirmdarstellung wurde zu Illustrationszwecken simuliert. Die tatsächliche Benutzeroberfläche (UX/UI) kann abweichen.

einem vernetzten Geräte Ecosystem zu gewährleisten. Mit One UI 7 lässt sich der Sicherheitsstatus mehrerer smarter Samsung Geräte noch intuitiver als zuvor auf einen Blick überprüfen, egal ob Samsung Galaxy Mobilgerät, Fernseher oder Haushaltsgerät. Wenn alle angeschlossenen Geräte auf dem neuesten Stand sind und keine Risiken erkannt werden, werden sie als „grün“ oder „sicher“ angezeigt. Ist ein Gerät gefährdet, erhalten Nutzer*innen über das Dashboard eine Handlungsempfehlung zur Beseitigung der Bedrohung.

- Eine **neue Wiederherstellungsmethode für den verbesserten Datenschutz** macht das Abrufen von in der Samsung Cloud gespeicherten Daten einfach und bequem. Der verbesserte Datenschutz sorgt dafür, dass verbundene Geräte synchronisiert und sicher bleiben. Verlieren Nutzer*innen den Zugriff auf ihr Gerät, kann der Verlust ihrer Daten mithilfe eines Backups verhindert werden. Mit One UI 7 können Nutzer*innen wiederhergestellte, private Daten auf ein neues Gerät übertragen, indem sie den Sicherheitsschlüssel ihres Sperrbildschirms – ob Pin, Muster oder Passwort – ihres vorherigen Geräts verifizieren.
- Im Rahmen von Knox Matrix Credential Sync hat Samsung mit Passkeys² neue Möglichkeiten zur Verwaltung und Sicherung von Identität und Berechtigung entwickelt. Mit One UI 7 können Nutzer*innen jetzt Passkeys erstellen und verwenden, um sich bei ihrem Samsung Account anzumelden. Als digitale Authentifizierungsdaten ermöglichen Passkeys eine schnelle und einfache Anmeldung bei Apps, Geräten und Websites. So können sich Nutzer*innen einfach und sicher über den Fingerabdrucksensor ihres Smartphones bei ihren Fernsehern, dem AI Family Hub Kühlschrank und weiteren Geräten anmelden.

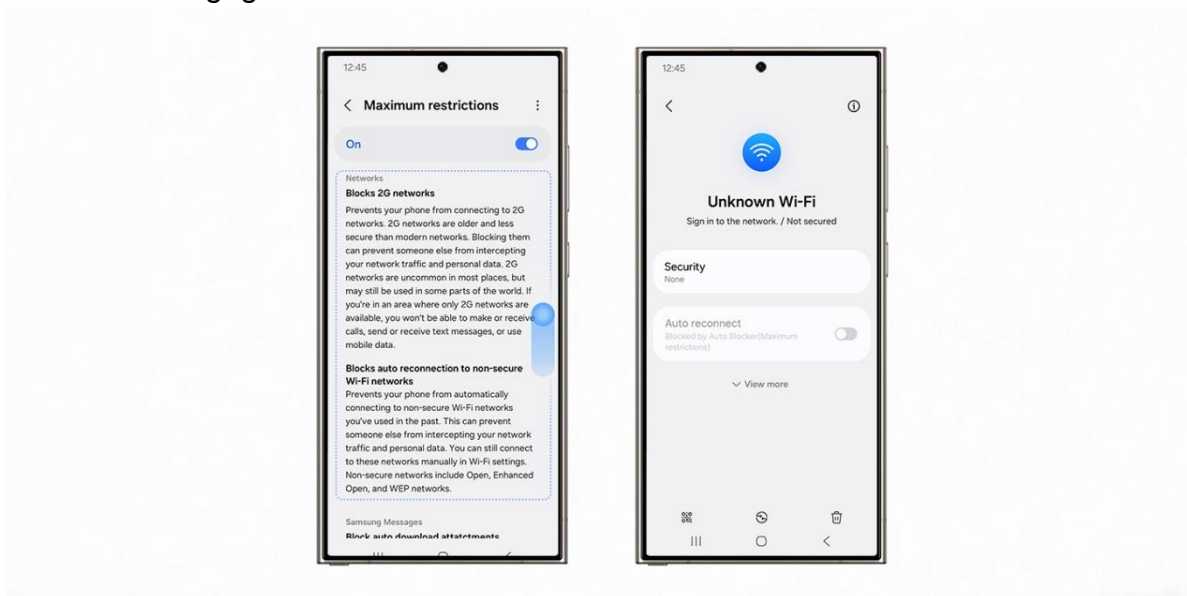


Maximale Einschränkungen für erhöhte Kontrolle durch Nutzer*innen

² Der Zeitpunkt der Verfügbarkeit kann je nach Region, Netzbetreiber und/oder Modell variieren.

Die Option „Maximale Einschränkungen“ bilden eine wirksame Sicherheitsmaßnahme gegen Cyber-Bedrohungen. One UI 7 erweitert die Möglichkeiten für Nutzer*innen um neue Sicherheitsmaßnahmen. „Maximale Einschränkungen“ wurde mit zusätzlichen Kontrollen für Netzwerkverbindungen aktualisiert, so dass Nutzer*innen verstärkten Schutz erhalten können, ohne dabei den Zugriff auf wichtige Gerätefunktionen zu verlieren. Dank der zusätzlichen Kontrollen haben Nutzer*innen die Möglichkeit, 2G-Dienste zu blockieren und zu verhindern, dass Daten abgefangen werden, wenn sie mit potenziell unsicheren Netzwerken verbunden sind. Außerdem können Nutzer*innen die automatische erneute Verbindung mit unsicheren Wi-Fi-Netzwerken³ verhindern und so sicherstellen, dass ihre Daten privat bleiben.

Dieses Update erweitert die bestehenden Schutzfunktionen von „Maximale Einschränkungen“ für Samsung Messages und Samsung Galerie, mit der Nutzer*innen Standortdaten in freigegebenen Fotos entfernen, das automatische Herunterladen von Anhängen verhindern und Hyperlinks, Vorschauen und freigegebene Alben blockieren können.



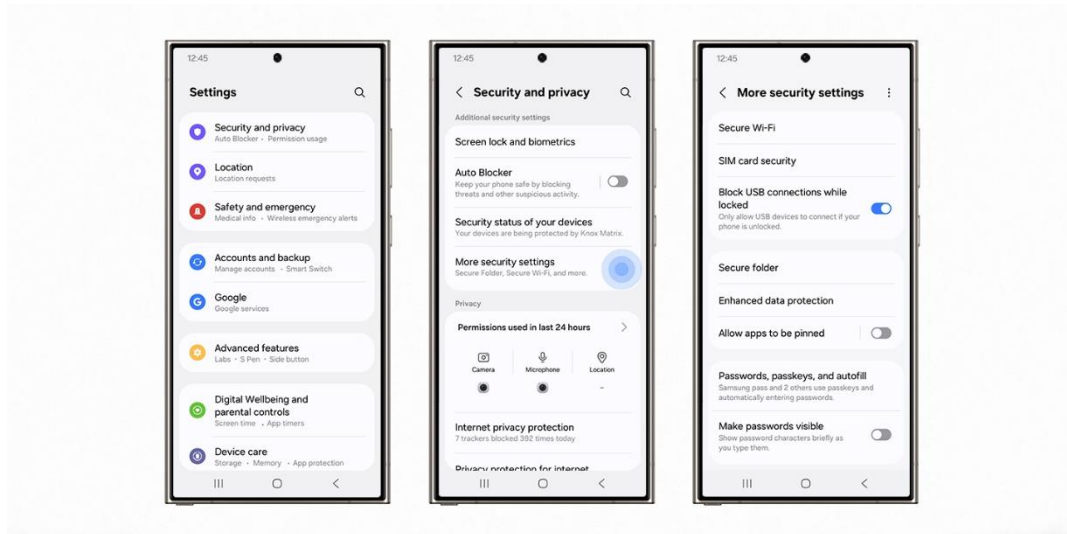
Erweiterte Sicherheitseinstellungen für zusätzlichen Geräteschutz

One UI 7 bietet zahlreiche Möglichkeiten, die Sicherheitseinstellungen auf die Nutzung des Geräts zuzuschneiden. Benutzer*innen können USB-Verbindungen blockieren, während das Gerät gesperrt ist. Dadurch wird verhindert, dass Unbefugte auf Dateien zugreifen oder schädliche Befehle über den USB-Anschluss senden können. Diese Funktion schützt die Gerätedaten selbst bei physischem Zugriff durch Dritte, etwa beim Aufladen an öffentlichen Orten.

Um vor schädlichen Apps zu schützen, die durch Sideloadung installiert werden, arbeitet das neue **„Safe Install“-System** von One UI 7 mit der automatischen Sperre zusammen. Es warnt Nutzer*innen, wenn sie versuchen, eine App aus einer nicht autorisierten Quelle herunterzuladen,

³ „Maximale Einschränkungen“ verhindern die automatische, unbeabsichtigte Wiederverbindung mit weniger sicheren Netzwerken, die Open, Opportunistic Wireless Encryption (OWE) oder Wired Equivalent Privacy (WEP) enthalten. Damit kann es Nutzer*innen vor unterbrochenem Datenverkehr schützen.

weist auf Sicherheitsrisiken hin und verhindert unabsichtliches Sideloadung auf Galaxy Geräten weltweit⁴.



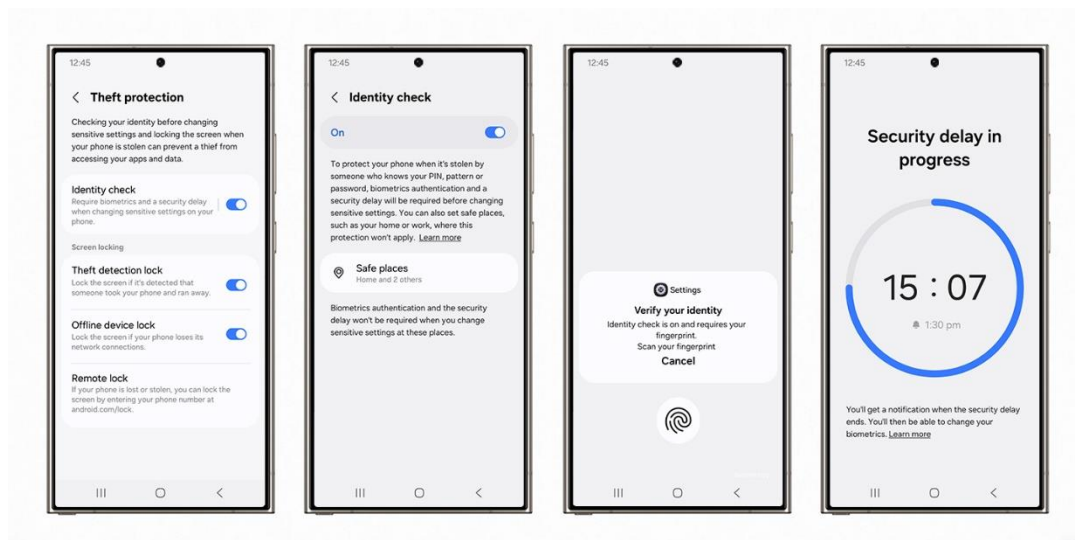
Verbesserter Datenschutz bei Diebstahl

One UI 7 erweitert die Android-Diebstahlschutzlösungen um exklusive Funktionen, die nur auf Samsung Galaxy Geräten verfügbar sind. Dadurch werden die Sicherheitsmaßnahmen weiter verbessert, sodass persönliche Daten selbst bei Verlust oder Diebstahl des Geräts geschützt bleiben. Neben der Diebstahlsicherungssperre⁵, der Offline-Gerätesperre und der Remote-Sperre können Samsung Galaxy Nutzer*innen jetzt zusätzliche Sicherheitsmaßnahmen in Form von Identity Check nutzen. Dieses Opt-in-Feature wurde für den Fall einer Beeinträchtigung der Geräte-PIN entwickelt. Wenn verdächtige Aktivitäten festgestellt werden, können sich Nutzer*innen auf die exklusiven Schutzmaßnahmen verlassen.

- Befindet man sich an einem unbekannten Ort, ist eine biometrische Authentifizierung erforderlich, um Änderungen an wichtigen Sicherheitseinstellungen vorzunehmen, die persönliche Daten gefährden könnten.
- Als zusätzliche Schutzmaßnahme sorgt eine einstündige Sicherheitsverzögerung dafür, dass unbefugte Nutzer keine sofortigen Änderungen am Gerät vornehmen können.

⁴ Verfügbarkeit und Zeitplan variieren je nach Markt, Betriebssystemversion und/oder Modell.

⁵ Der Zeitpunkt der Verfügbarkeit kann je nach Region, Netzbetreiber und/oder Modell variieren.



Verfügbarkeit

Mit One UI 7 setzt Samsung auf fortschrittliche Sicherheitsfunktionen, um in der Ära der AI umfassenden Schutz zu gewährleisten. Die offizielle Einführung von One UI 7 startet mit dem Launch der neuen Geräte der Samsung Galaxy S-Serie im Frühjahr 2025. Das Update wird schrittweise auf andere Samsung Galaxy Geräte ausgerollt.

Das One UI 7 Beta-Programm wird ab dem 5. Dezember 2024 zunächst für Geräte der Samsung Galaxy S24-Serie in Deutschland, Indien, Korea, Polen, Großbritannien und den USA verfügbar sein. Nutzer*innen der Samsung Galaxy S24-Serie können sich über [Samsung Members](#) für das Beta-Programm anmelden.

Diese Presseinformation und Bildmaterial finden Sie im Samsung Newsroom unter: <https://news.samsung.com/de/mit-samsung-one-ui-7-auf-der-sicheren-seite-verbesserter-datenschutz-und-mehr-transparenz-in-der-ara-der-ai>

Über Samsung Electronics

Samsung Electronics Co., Ltd. inspiriert Menschen und gestaltet die Zukunft mit Ideen und Technologien, die unser Leben verbessern. Das Unternehmen verändert die Welt von Fernsehern, Smartphones, Wearables, Tablets, Hausgeräten, Netzwerk-Systemen, Speicher-, Halbleiter- und LED-Produkten und liefert nahtlos vernetzte Erlebnisse mit dem SmartThings-Ökosystem und durch die offene Zusammenarbeit mit Partnern. Entdecken Sie die neuesten Nachrichten im Samsung Newsroom unter news.samsung.com/de.

Pressekontakt Samsung
Mobile Experience
 Samsung Electronics GmbH

Pressekontakt Agentur
Mobile Experience
 Ketchum GmbH

Michael Röder
Frankfurter Straße 2
65760 Eschborn
mi.roeder@samsung.com

Jan Friedel
Paulinenstraße 39-43
70178 Stuttgart
+49 173 9601326
presse.samsung@ketchum.de