

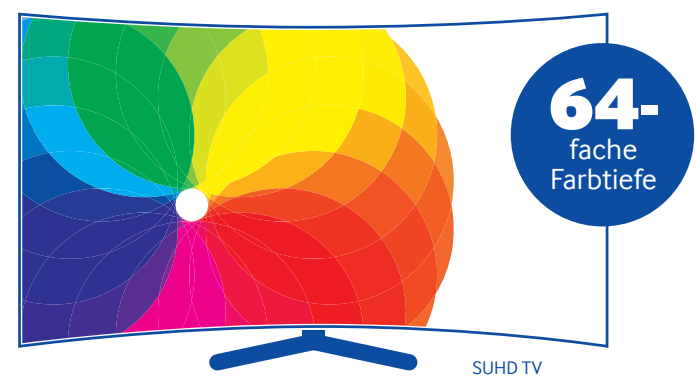
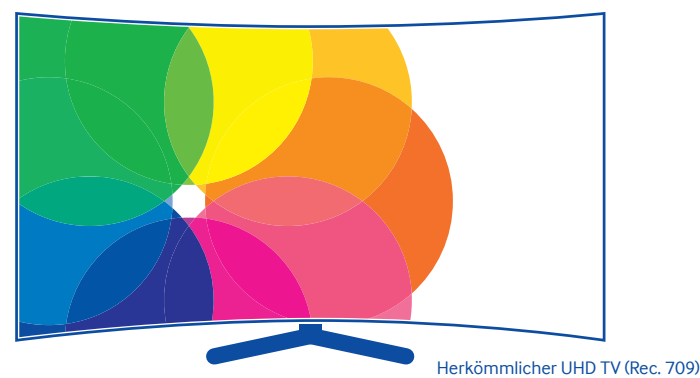
WAS ZEICHNET Samsung SUHDTV^{4K} AUS?

Mit SUHD TV begründet Samsung eine neuartige TV-Kategorie, die ein Seherlebnis ermöglicht, das so bisher im Bereich von LC-Displays kaum möglich erschien. Die neuen SUHD Modelle wie der JS9590, JS9090 und JS8590 bieten deutlich mehr Farbnancen, sind je nach Gerät mehr als doppelt so hell und bis zu zweimal kontrastreicher als herkömmliche Samsung Fernseher. Auch in Sachen Curved Design und Smart TV setzen die SUHD TVs neue Maßstäbe.

BILDQUALITÄT

WAS BRINGT DIE NANO CRYSTAL TECHNOLOGIE IN VERBINDUNG MIT DEM NEUEN 10-BIT PANEL?

Dank Nano Crystal Technologie kann ein erweiterter Farbraum dargestellt werden, der bis zu 1,2 mal größer ist als bei bisher verwendeten Panel-Technologien von Samsung. Das 10-bit Panel ermöglicht darüber hinaus die Steigerung der Farbtiefe um das 64-fache. Das Ergebnis ist eine größere und präzisere Farbdarstellung als bei herkömmlichen Samsung TVs.



WODURCH ENTSTEHT DER HÖHERE KONTRAST?

Die neue lichtdurchlässigere Panelstruktur und die erhöhte Anzahl der Dimming Blocks ermöglichen Helligkeitsunterschiede noch differenzierter darzustellen. Dank der dadurch erhöhten Kontraste sind auch dunkle Gegenstände, wie eine schwarze Katze auf einer spärlich ausgeleuchteten Straße, deutlich zu erkennen.



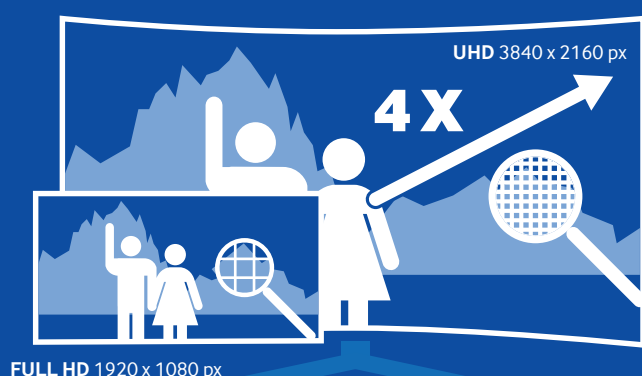
WODURCH ERREICHEN DIE SUHD TVS IHRE HOHE HELLIGKEIT?

Durch die Peak Illuminator Technologie, die hellere Bildbestandteile erkennt und hervorhebt, wird die Helligkeit des Bildes im Vergleich zu vorherigen Samsung TVs um bis zu 37 Prozent gesteigert ohne verwaschen zu wirken. Die hohe Helligkeit sorgt dafür, dass das TV-Bild auch bei hellem Tageslicht sehr deutlich und klar zu erkennen ist.



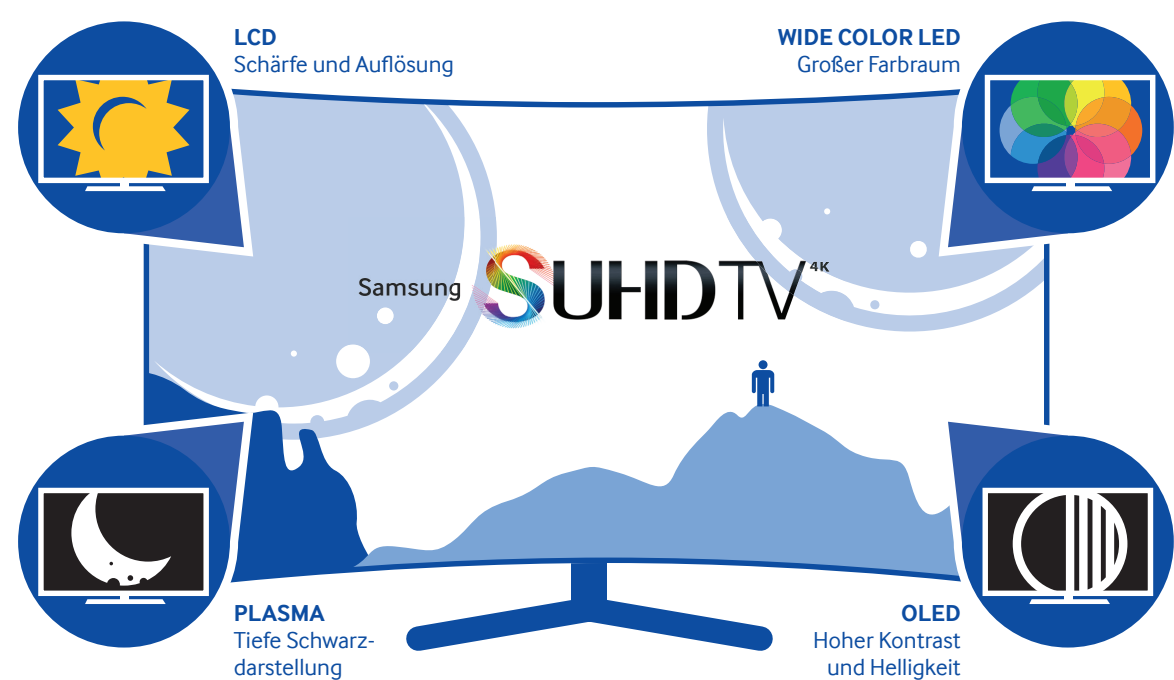
WIE ENTSTEHT DER HOHE DETAILGRAD?

Die erweiterte Upscaling-Funktion von Samsung sorgt für die Analyse der Originalquelle, Rauschunterdrückung und die entsprechende intelligente Umrechnung in das UHD Signal. So werden auch Full-HD Inhalte in hervorragender UHD Qualität dargestellt.



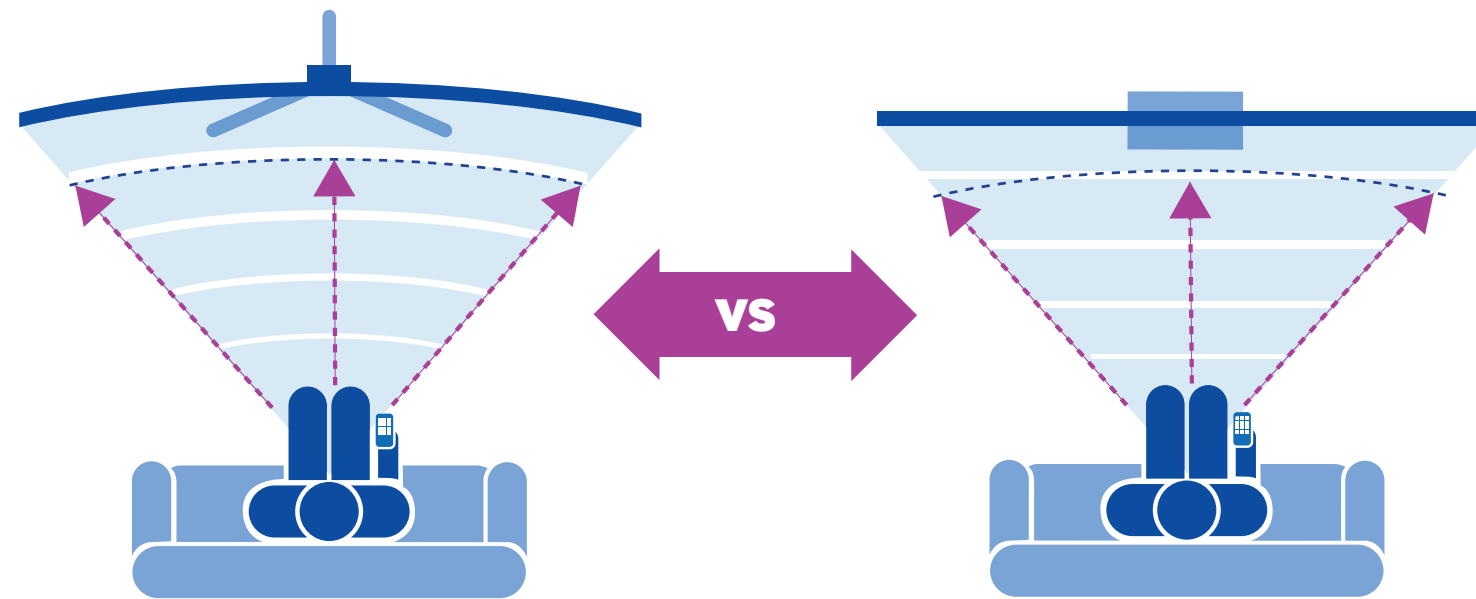
WAS ZEICHNET SAMSUNG SUHD TV IM VERGLEICH ZU ANDEREN TVS AUS?

Samsung SUHD TV vereint die typischen Bildeigenschaften etablierter TV-Technologien und hebt das Seherlebnis damit auf ein neues Level



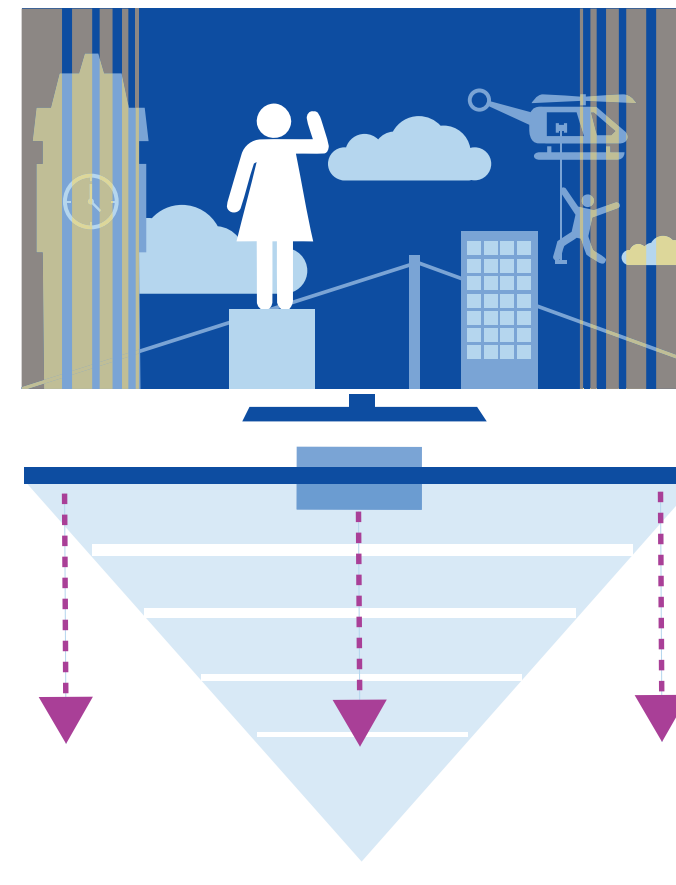
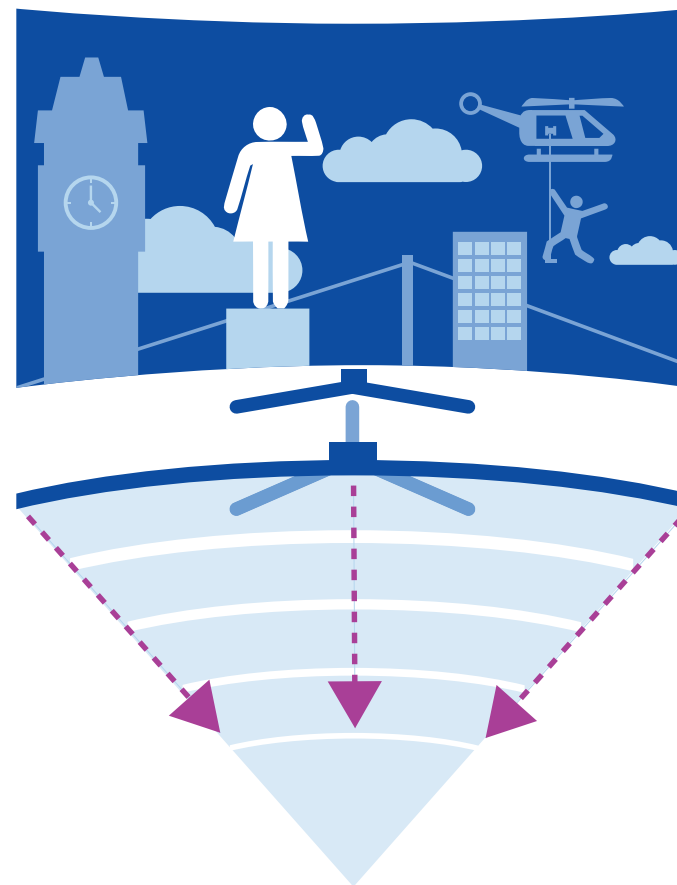
WESHALB WÖLBT SAMSUNG JETZT TV-GERÄTE?

Bei Curved TVs sind alle Bildbereiche gleich weit vom Zuschauer entfernt, wenn die Zuschauer wie in den meisten Haushalten zentral vor dem TV sitzen. Dadurch werden Verzerrungen am Bildschirmrand minimiert. Ein scharfer Bildeindruck wird auch von der seitlichen Sichtposition erzielt. Die Wölbung der LED-Bildschirme ist durch Innovationen in der Fertigungstechnologie möglich geworden.



WIE VERBESSERN CURVED TVS DEN BILDEINDRUCK?

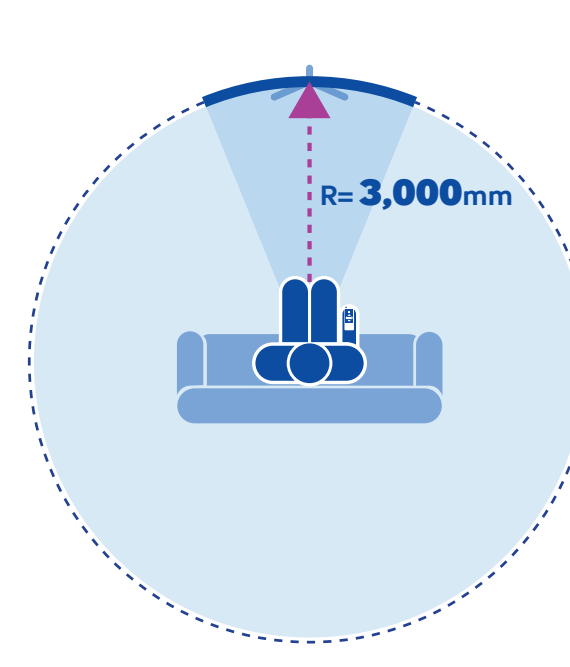
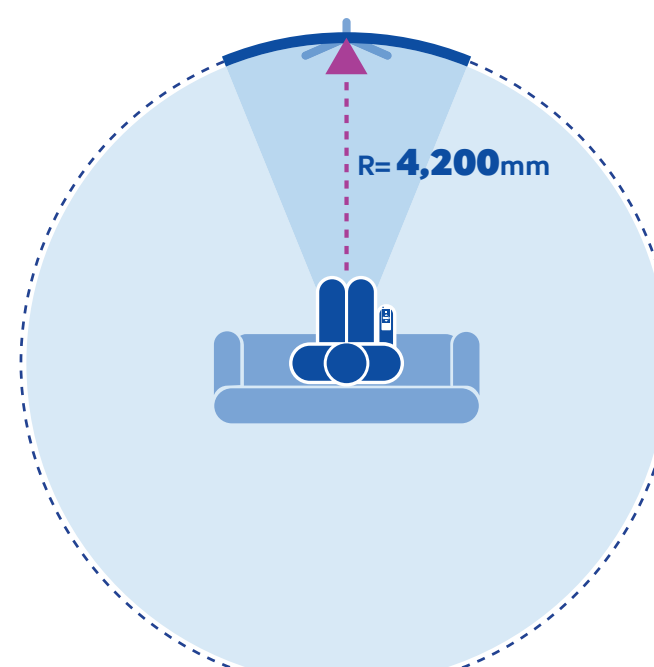
Durch den gleichbleibenden Blickwinkel haben Samsung Fernseher im Curved Design höhere Kontraste als Flat TVs. Besonders in den Randbereichen nehmen bei Flat TVs die Kontraste ab. Curved TVs bilden die Inhalte daher mit einer gleichmäßigeren Kontrastdarstellung ab. Durch die gewölbten Displays entstehen so kontrastreichere und räumliche Bilder mit noch intensiverer Tiefenwirkung. Verstärkt wird dieser Effekt mit speziellen Bildtechnologien, wie beispielsweise dem Auto Depth Enhancer, der Bildinhalte mit einer Kontrastanpassung räumlicher erscheinen lässt.



WIE IST DER OPTIMALE SITZABSTAND?

Mit UHD gelten die alten Regeln zum TV-Sitzabstand nicht mehr. Die Auflösung ist so detailreich, dass die Entfernung zum TV trotz größerem Bildschirm unverändert bleiben kann. Dank optimierter Wölbung von nur noch 3 Meter Kurvenradius bei TV-Geräten unter 48 Zoll verringert sich der optimale Sitzabstand noch einmal für diese TV-Modelle.

50" ↑	Bildschirmdiagonale	48" ↓
3,3~4m	Durchschnittlicher Sitzabstand	2,6~3,2m



SMART TV

WELCHE SMARTEN EIGENSCHAFTEN BIETET DAS NEUE BETRIEBSSYSTEM TIZEN?

Die neue Smart Hub Bedienoberfläche fasst beliebte Inhalte des Nutzers übersichtlich zusammen, sodass Inhalte noch schneller, einfacher und komfortabler konsumiert werden können.



QUICK CONNECT

Der Samsung SUHD TV lässt sich intuitiv mit nur einem Klick mit dem kompatiblen Smartphone verbinden. So können Inhalte 1:1 auf den TV übertragen werden, oder das Smartphone dient als zusätzliche Fernbedienung.

POINTER REMOTE

Die neue Samsung Pointer Remote vereinfacht die Auswahl und Eingabe von TV-Programmen, Apps und Text.

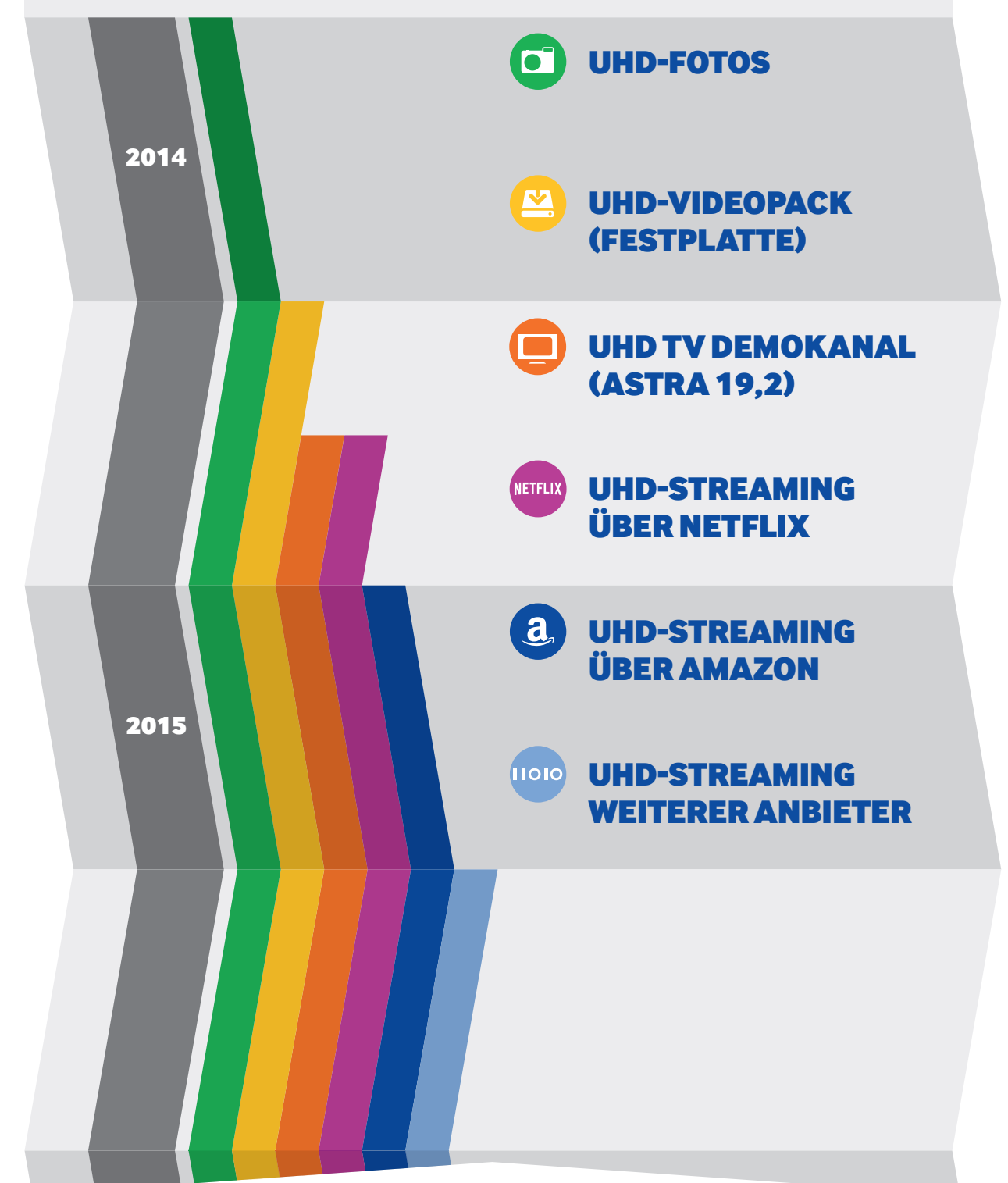
MULTITASKING

Schnelles Switchen zwischen Apps und TV-Übertragung mit nur einem Klick. Mit Multi-Link Screen können Nutzer Apps und TV-Programme auch gleichzeitig auf dem TV anschauen.

BRIEFING ON TV-FUNKTION

Der Samsung SUHD TV verfügt über eine Weck-Funktion und schaltet sich zu vorgegebenen Zeiten ein. Über synchronisierte mobile Endgeräte zeigt er Informationen wie das Wetter oder anstehende Termine direkt auf dem Startbildschirm.

WELCHE UHD-INHALTE SIND BEREITS AUF DEN NEUEN TV-GERÄTEN VERFÜGBAR?



SAMSUNG