

Galaxy Note8

# Reviewer's



# Guide

**SAMSUNG**

## Reviewer's what?

Um die wichtigsten Funktionen des neuen Galaxy Note8 zu veranschaulichen und dir den Test etwas zu versüßen, haben wir die Key Features des Geräts kreativ in Szene gesetzt.

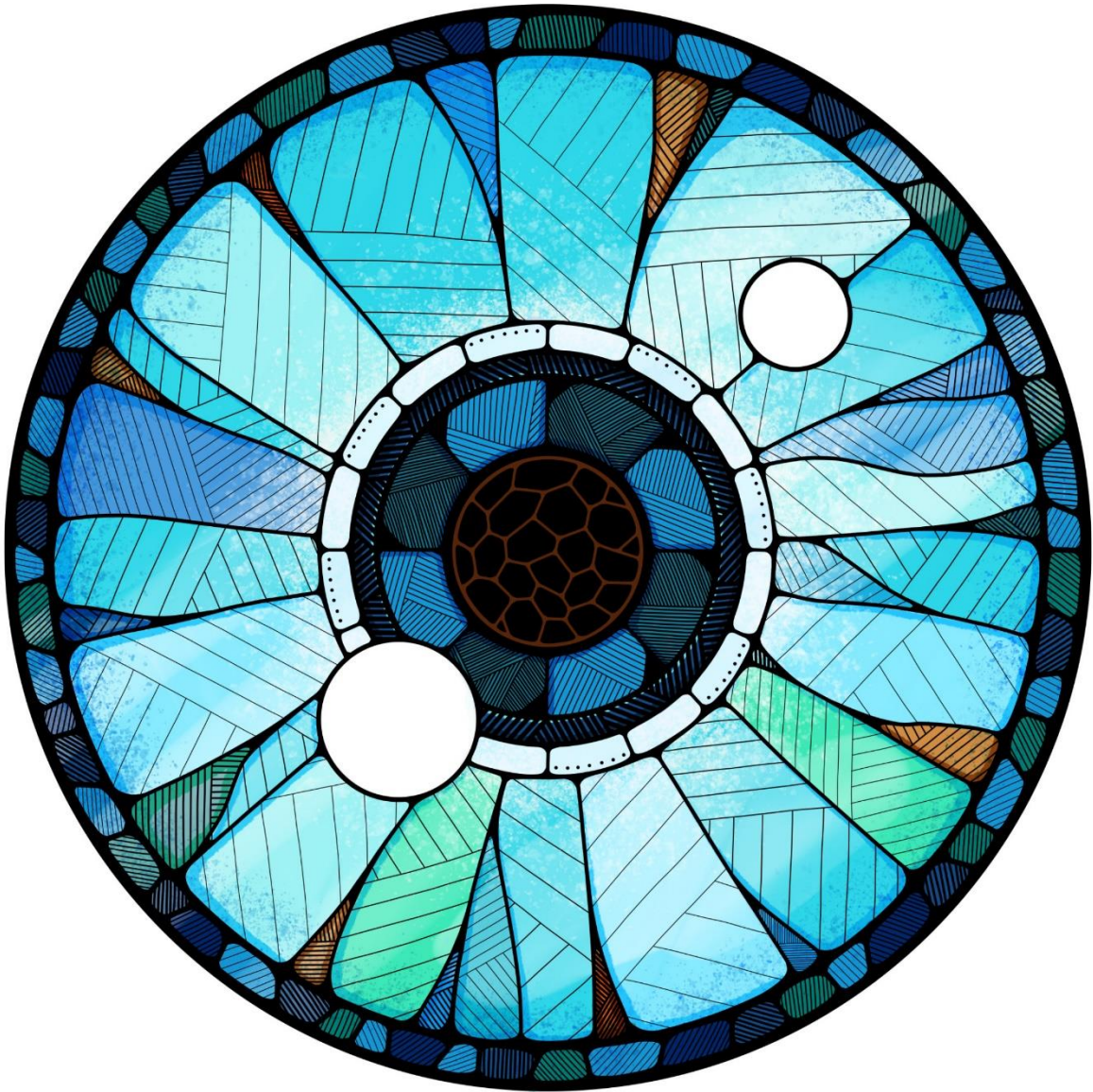
Die Motive stellen wir jeweils auch als Ausmalvorlagen bereit, die auf dem Galaxy Note8 mit dem S Pen ganz einfach und individuell koloriert werden können (z.B. über die App Recolor).



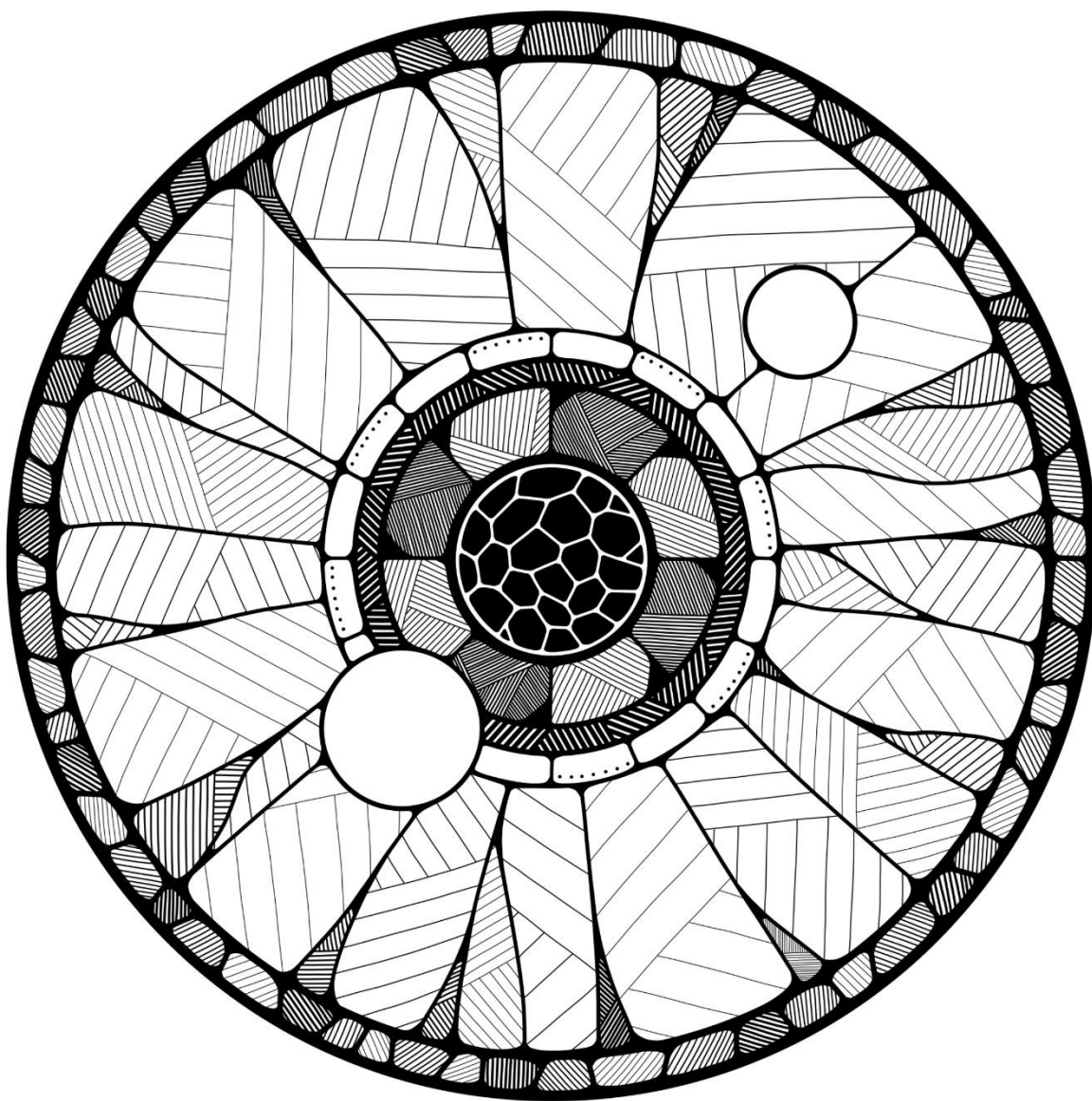
Der S Pen eröffnet neue Möglichkeiten zu schreiben, zu zeichnen und zu kommunizieren. Wenn dir eine Textnachricht zu langweilig ist, kannst du mit der Funktion „Live-Nachrichten“ Texte oder Zeichnungen zum Leben erwecken und direkt teilen.







Ein Blick sagt mehr als tausend Worte: Dein Galaxy Note8 erkennt dich an den Augen. Praktisch ist der Iris-Scanner vor allem, wenn du gerade keine Hand frei hast, um das Gerät zu entsperren! Die Authentifizierung funktioniert alternativ jedoch auch über den Fingerabdruck-Scanner oder per Gesichtserkennung.





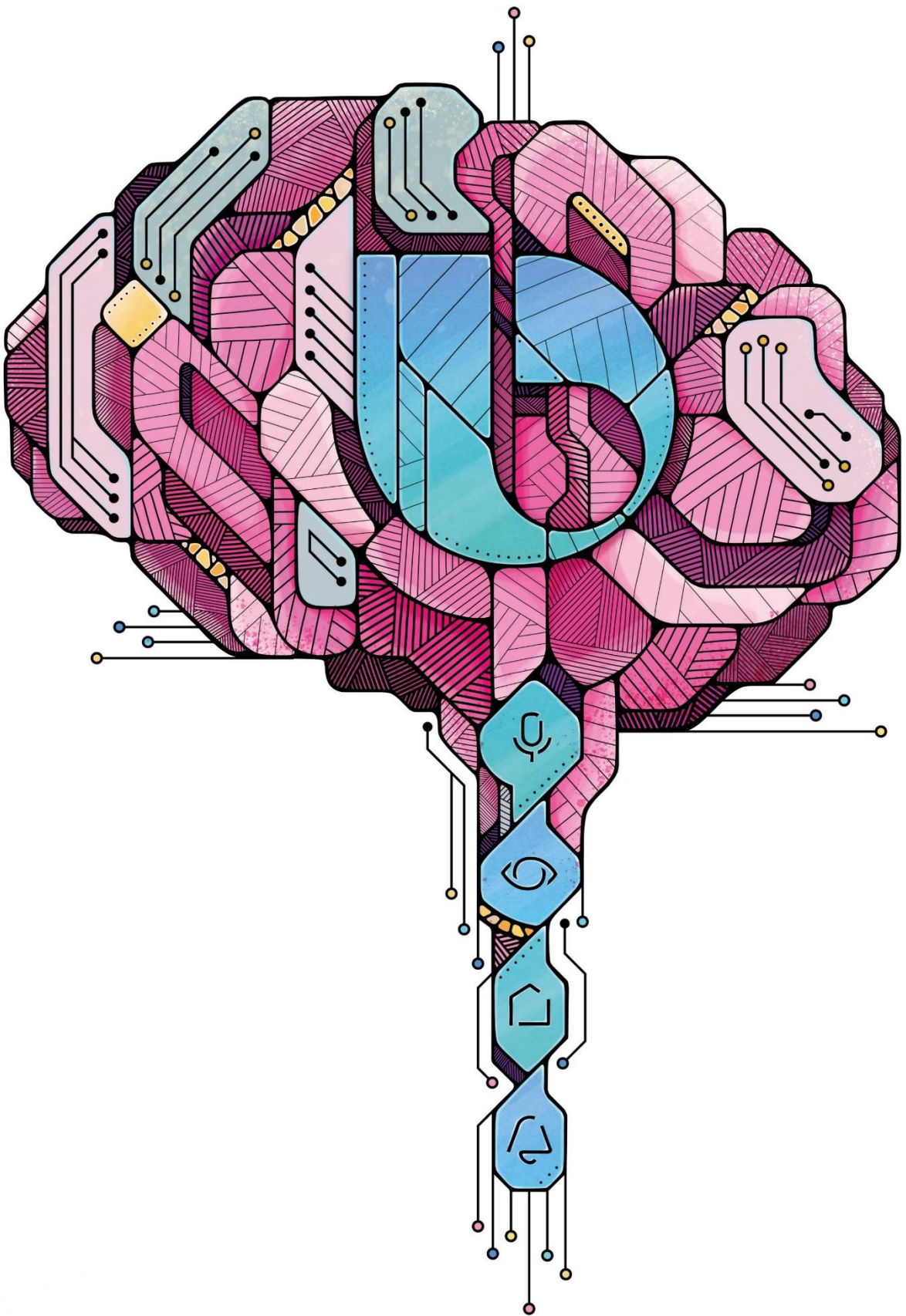


Singing in the rain? Mit dem Galaxy Note8 kein Problem! Es ist gegen Wasser und Staub geschützt, du kannst also im Regen die Musik lauter drehen, in den Dünen Selfies schießen – und sogar im Regenschauer mit dem S Pen auf dem nassen Display schreiben!

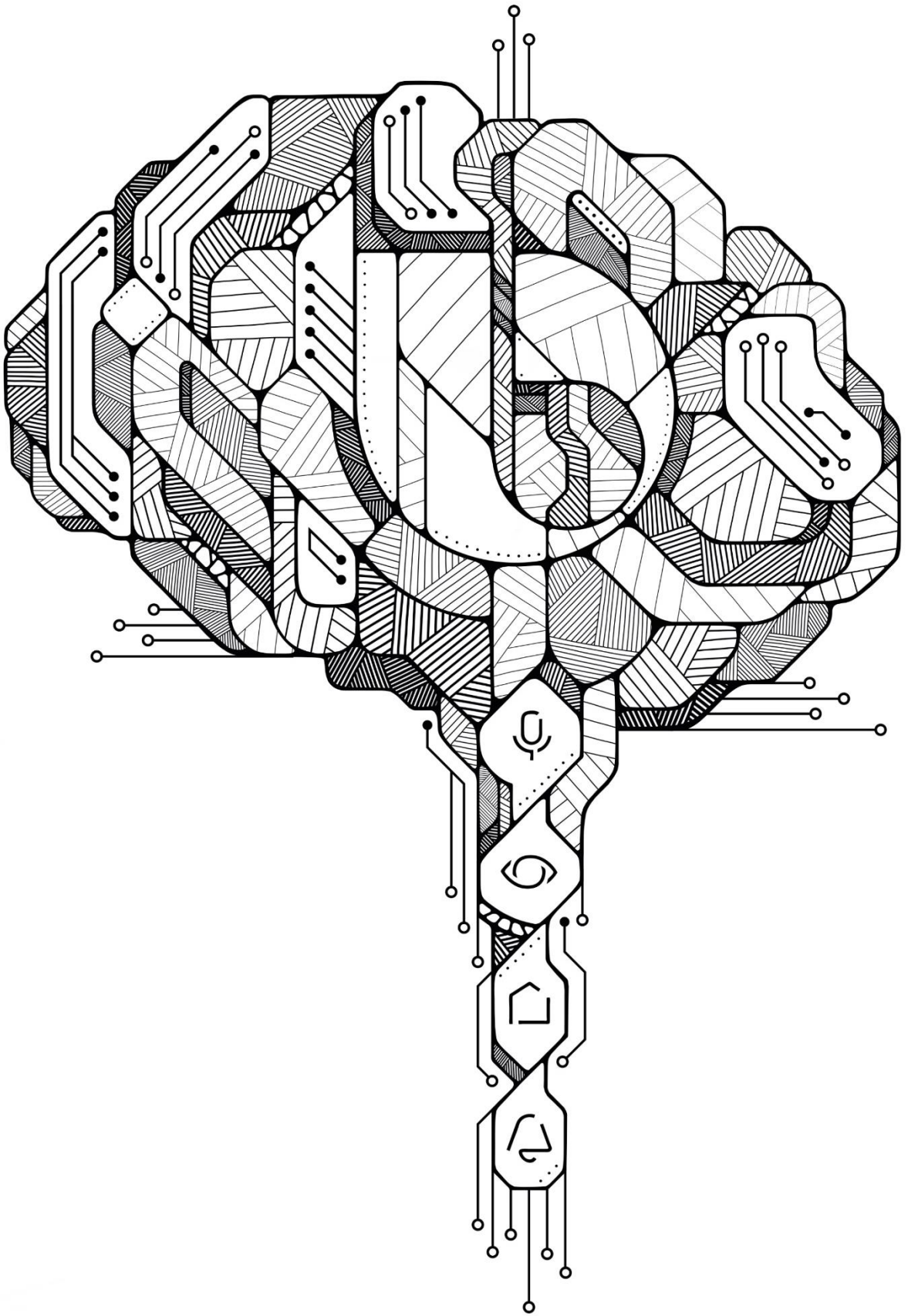


**SAMSUNG**

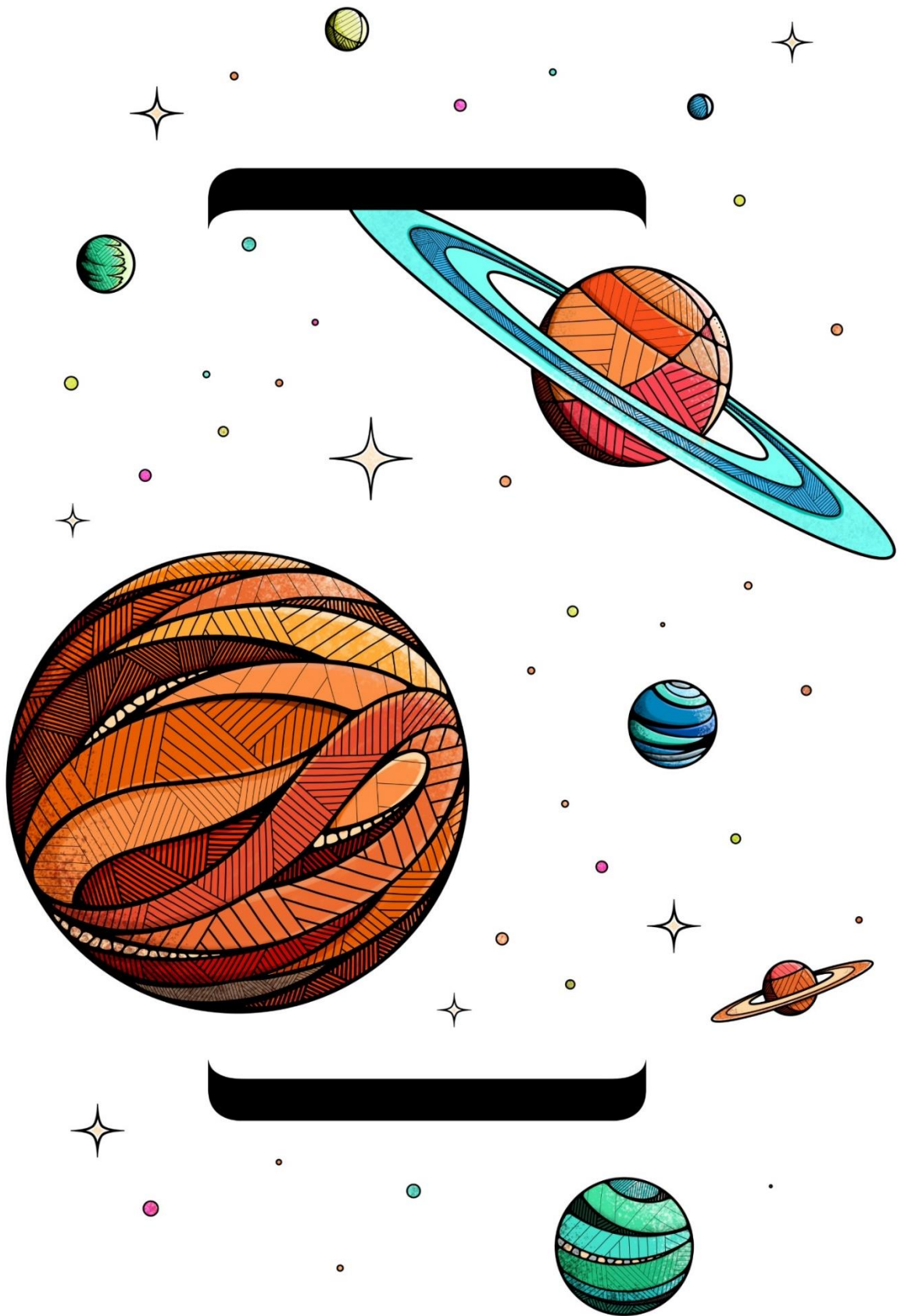




Das Galaxy Note8 denkt mit: Der intelligente Assistent Bixby unterstützt dich bei der Erledigung von Aufgaben, lernt aus Nutzungsgewohnheiten und erinnert an Termine. So bleibt im eigenen Kopf mehr Platz für verrückte Ideen und kreative Gedanken.

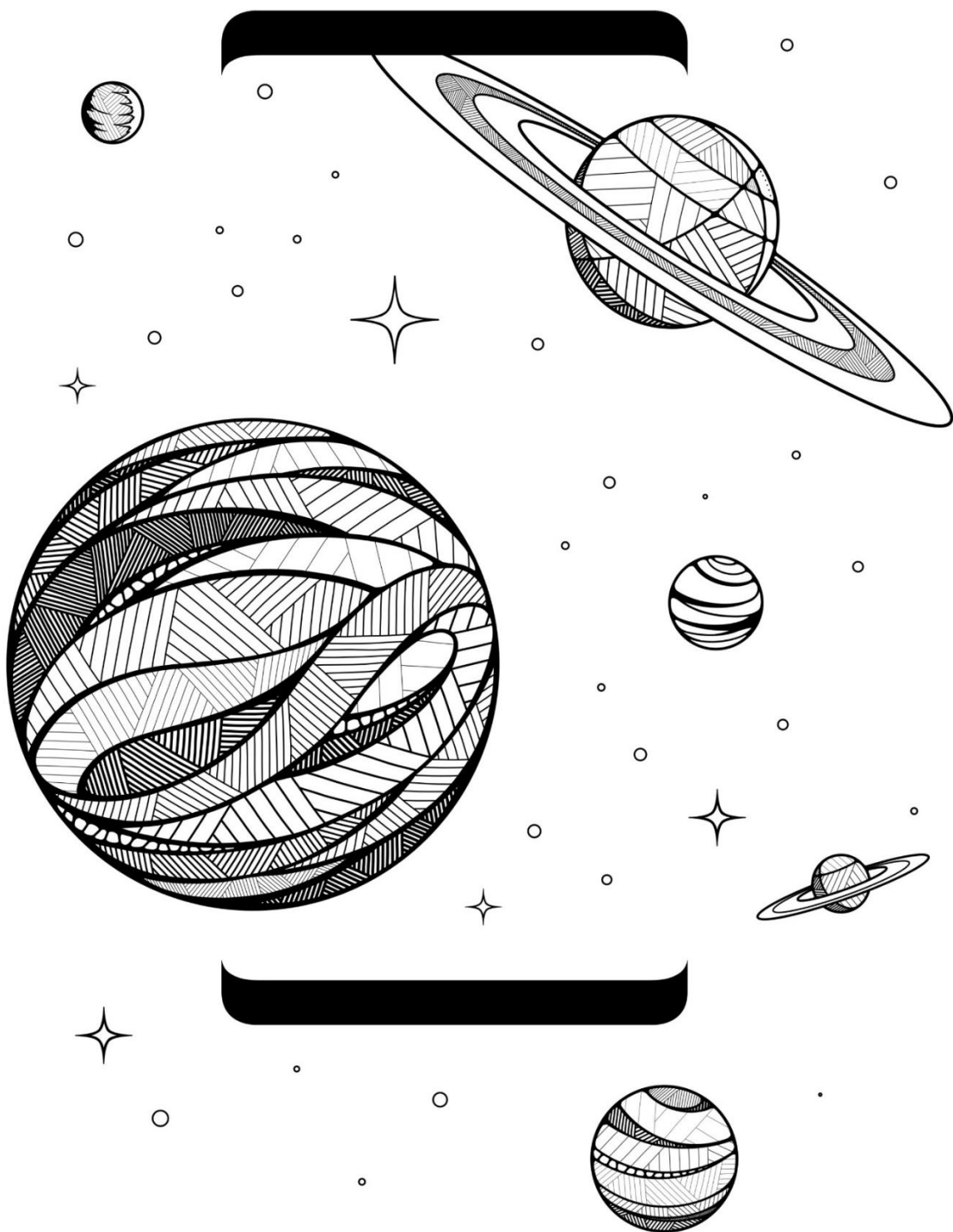






Dein Smartphone - unendliche Weiten! Auf dem Infinity Display siehst du einfach mehr und musst weniger scrollen. 6,3 Zoll (16,05 cm) bieten viel Raum für Multitasking und dabei liegt das Galaxy Note8 dank seines schlanken Designs angenehm in der Hand.







Zwei Augen sehen mehr als eins: Das Galaxy Note8 hat gleich zwei 12-Megapixel-Kameras, eine mit Teleobjektiv und eine mit Weitwinkelobjektiv. Bei Dual-Aufnahmen kannst du den Hintergrund unabhängig vom Vordergrund nachbearbeiten – und wer mit der Tiefenschärfe spielen kann, macht einfach die besseren Fotos!



**SAMSUNG**



# #staycolorful

**Pressekontakt Samsung**

Samsung Electronics GmbH  
Barbara Gehl  
Am Kronberger Hang 6  
65824 Schwalbach / Ts.  
[b.gehl@samsung.com](mailto:b.gehl@samsung.com)

**Pressekontakt Agentur**

Faktor 3 AG  
Dennis Schoubye  
Kattunbleiche 35  
22041 Hamburg  
040 / 679446 - 6167  
[samsung.tc@faktor3.de](mailto:samsung.tc@faktor3.de)