

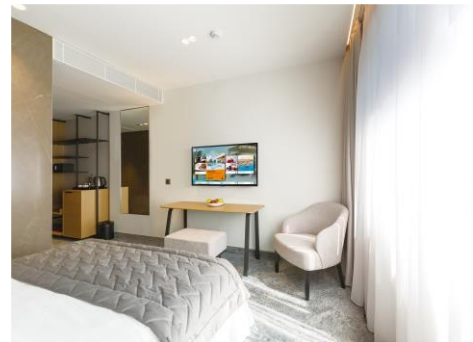
Presseinformation

Display » Samsung launcht HCF8000-TV für Krankenhäuser und Hotels

Modernes Entertainment für Krankenhäuser und Hotels: Samsung launcht HCF8000-TV

32 Zoll Bildschirm nutzt Quantum Dot-Technologie für farbenprächtige Bilder zu jeder Tageszeit

- Multi-Code-Fernbedienung für eine direkte Ansteuerung auch in Mehrbettzimmern
- Kopfhörer-ID für ein audiovisuelles Entertainment-Erlebnis überall im Raum
- Content- und Device-Management-System LYNK™ Cloud optional integrierbar



Schwalbach/Ts. – 30. Oktober 2023 – Samsung bringt mit dem HCF8000¹ ein Hospitality Display speziell für Hotels, Krankenhäuser auf den Markt. Der 32-Zoll große Bildschirm sorgt mit Quantum Dot sowie smarten Features wie LYNK™-Cloud, Kopfhörer-Anschluss und einer Multi-Code-Fernbedienung² für ein beeindruckendes Entertainment-Erlebnis. Dank des Slim Feet Standfußes und einer Bautiefe unter 3 cm lässt sich der HCF8000 komfortabel in bestehende Räume integrieren. Das Display ist ab dem vierten Quartal 2023 erhältlich.

TV-Geräte sind wesentlicher Bestandteil moderner Hotel- und Krankenhauszimmer. Leistungsfähige Displays liefern dabei nicht nur farbgewaltige Bilder. Sie sorgen zudem für ein Maximum an Komfort und unterstützen den nahtlosen Austausch mit den Gäst*innen oder Patient*innen. Der vielseitig einsetzbare HCF8000 von Samsung bietet dafür eine Fülle an intelligenten Features.

So ist das neue 32-Zoll Hospitality Display mit einem Kopfhörer-Anschluss ausgestattet. Damit können Nutzer*innen die Lieblingsserie mit sattem Sound direkt im Bett genießen. Die Mobile to TV Mirroring-Funktion ermöglicht über Miracast die einfache Spiegelung des Smartphone-Bildschirms auf das Hotel TV Gerät. Alternativ steht eine Multi-Code-Fernbedienung zur

¹ Energieeffizienzklasse auf der Skala von A (höchste Effizienz) bis G (geringste Effizienz): 

² Bezüglich ON/OFF können die Displays nicht selektiv angesteuert werden.

Verfügung. Sie kann mögliche Störungen durch Funksignale anderer Geräte in der Nähe eliminieren. Damit kann der HCF8000 auch in Umgebungen mit vielen Displays, was häufig in Krankenhäusern der Fall ist, nahezu problemlos angesteuert werden.

Farbenprächtige Bilder dank Quantum Dot

Der HCF8000 ist mit der Quantum Dot-Technologie ausgestattet. Kleine Kristalle erzeugen dabei genau und klar voneinander abgegrenzt die Grundfarben Blau, Grün und Rot. Das Ergebnis: eine Farbabdeckung von bis zu 100 % und ein klares, leuchtendes Weiß für kontrastreiche Bilder. Auch schnelle Szenenwechsel werden dadurch in dynamischen, satten Farben wiedergegeben. Darüber hinaus ermöglicht die Quantum Dot-Technologie bildgewaltiges Entertainment unabhängig der Umgebungsbeleuchtung. Nutzer*innen können so zu jeder Tageszeit ihre Lieblingsserien und -filme uneingeschränkt genießen.

Wird der HCF8000 nicht aktiv verwendet, kommt der Ambient Mode zum Einsatz. Dieser verwandelt das TV-Gerät in ein Kunst- oder Fotodisplay. Auch lassen sich dynamische Inhalte passend zur Musik und der Stimmung anzeigen. Mithilfe der Samsung SmartThings App ist auch die Darstellung der Wandfarbe möglich. Der TV scheint dadurch mit seinem Hintergrund zu verschmelzen. Passé sind damit schwarze Löcher in der Wand, die durch ausgeschaltete Displays verursacht werden.

Für eine möglichst unauffällige Integration in den Raum sorgen darüber hinaus das schlanke Design des HCF8000 mit einer Bautiefe unter 3 cm und der Slim Feet Standfuß. Eine Wandmontage mit einer VESA-Halterung ist ebenfalls möglich.

LYNK™ Cloud³ für ein individualisierbares Gästeerlebnis

Optional kann LYNK™ Cloud auf dem HCF8000 integriert werden. Das Content- und Device-Management-System von Samsung ermöglicht es Hoteliers, die Interaktion mit dem Hotel TV zu analysieren. Mithilfe der Informationen können Manager ihren Gäst*innen individualisierte Inhalte und Angebote zur Verfügung stellen. Diese haben wiederum die Option, Essensbestellungen, In-House Buchungen oder einen digitalen Concierge über den TV in Auftrag zu geben. Darüber hinaus ermöglicht LYNK™ Cloud die Fernverwaltung einer Vielzahl von Geräten an unterschiedlichen Orten und die Behebung möglicher Störungen an einzelnen TVs.

Der HCF8000 in 32 Zoll ist ab dem vierten Quartal 2023 in Deutschland erhältlich. Weitere Informationen finden Sie unter: <https://www.samsung.com/de/business/commercial-tvs/hotel-tv/hotel-tv-hcf8000-eu-hg32cf800euxen/>

³ Die Lösung Samsung LYNK™ Cloud muss separat erworben werden. Einige Funktionen sind möglicherweise nicht mit den aktuellen Plattformen des Hotels kompatibel.

Die Presseinformation und Bildmaterial finden Sie im Samsung Newsroom unter:
<https://news.samsung.com/de/modernes-entertainment-fur-krankenhauser-und-hotels-samsung-launcht-hcf8000-tv>

Technische Daten

| | HG32CF800ECXEN | |
|--------------------------------|--|---|
| Display | Bildschirmgröße | 32" |
| | Bildschirmtyp | QLED |
| | Auflösung | 1.920 x 1.080 Pixel |
| | | |
| Bild | Bild-Engine | Quantum Processor Lite |
| | One Billion Color | Ja |
| | Kontrast | Mega Contrast |
| | Farbe | 100% Farbvolumen dank Quantum Dots |
| | Betrachtungswinkel (h/v) | 178°/178° |
| Audio | Speaker | 2CH |
| | Sound-Ausgang (RMS) | 20 W |
| | Dolby Decoder | Ja |
| | Q-Symphony | Ja |
| Konnektivität | Wi-Fi | Ja (WiFi5) |
| | Ethernet (LAN) | 1 |
| | Bluetooth® | Ja (BT5.2) |
| | HDMI | 3 |
| | Kopfhörer-ID | 1 |
| | CI-Slot | 1 |
| Design | Standfuß | Slim Feet |
| | Farbe | Schwarz |
| | Maße mit Standfuß (in mm) | 723,3 x 477,7 x 154,2 |
| | Maße ohne Standfuß (in mm) | 723,3 x 425,6 x 29,9 |
| Besondere Eigenschaften | Eye Sensor | Ja |
| | Mobile to TV Mirroring, DLNA | Ja |
| | Sound Mirroring | Ja |
| | Ambient Mode | Ja |
| | Videokommunikation | Software-Update und zusätzliche Hotel-SI-App erforderlich |
| | Samsung LYNK Cloud | Ja |
| | Hospitality Plug & Play (einfache Einrichtung) | Ja |
| | Wake-up Timer (Wecker) | Ja |
| | Hotel Channel List | Ja |
| | Sicherheitsmodus | Ja |
| Zubehör | Fernbedienung | TM2140A |

Über Samsung Electronics

Samsung Electronics Co., Ltd. inspiriert Menschen und gestaltet die Zukunft mit Ideen und Technologien, die unser Leben verbessern. Das Unternehmen verändert die Welt von Fernsehern, Smartphones, Wearables, Tablets, Haushaltsgeräten, Netzwerk-Systemen, Speicher-, Halbleiter- und LED-Produkten. Entdecken Sie die neuesten Nachrichten im Samsung Newsroom unter news.samsung.com/de.

**Pressekontakt Samsung
Display**

Samsung Electronics GmbH
Maryam Kiausch
Am Kronberger Hang 6
65824 Schwalbach / Ts.
m.kiausch@samsung.com

**Pressekontakt Agentur
Display**

Ketchum GmbH
Anna Hövermann
Paulinenstraße 39-43
70178 Stuttgart
0711 / 21099-417
presse.samsung@ketchum.de