

Presseinformation

Storage » PRO Ultimate von Samsung unterstützt gemeinsam mit Solectric die Rehkitz-Rettung

Tierschutz aus der Luft: Samsung unterstützt gemeinsam mit Solectric die Rehkitz-Rettung per Drohne

Schnellste microSD von Samsung speichert zuverlässig
Infrarotaufnahmen zur Rettung von Jungtieren

- Rettungs-Bundles bestehen aus einer Drohne mit Wärmebildkamera und einer PRO Ultimate microSD-Karte von Samsung
- Schreib- und Lesegeschwindigkeit von bis zu 130 MB/s bzw. 200 MB/s¹ für schnelle Rettungsaktionen
- Bewährter 6-fach Schutz² für hohe Sicherheit beim Übertragen und Speichern von Daten



© Rehkitzrettung Straubenhardt e. V.

Schwalbach/Ts. – 16. April 2024 – Solectric, Spezialist für Kameradrohnen, bietet in Partnerschaft mit Samsung spezielle Drohnen-Bundles zur Rettung von Rehkitzen an. Die zur Auswahl stehenden Sets beinhalten jeweils eine Drohne mit Wärmebildkamera sowie eine PRO Ultimate microSD-Karte von Samsung. Die Infrarotbilder von den Jungtieren können dank einer Schreib- und Lesegeschwindigkeit von bis zu 130 MB/s bzw. 200 MB/s schnell und zuverlässig auf der Samsung microSD-Speicherkarte gesichert werden. Gefördert wird die Anschaffung einer Drohne zur Rehkitzrettung von der Bundesanstalt für Landwirtschaft und Ernährung (BMLE)³.

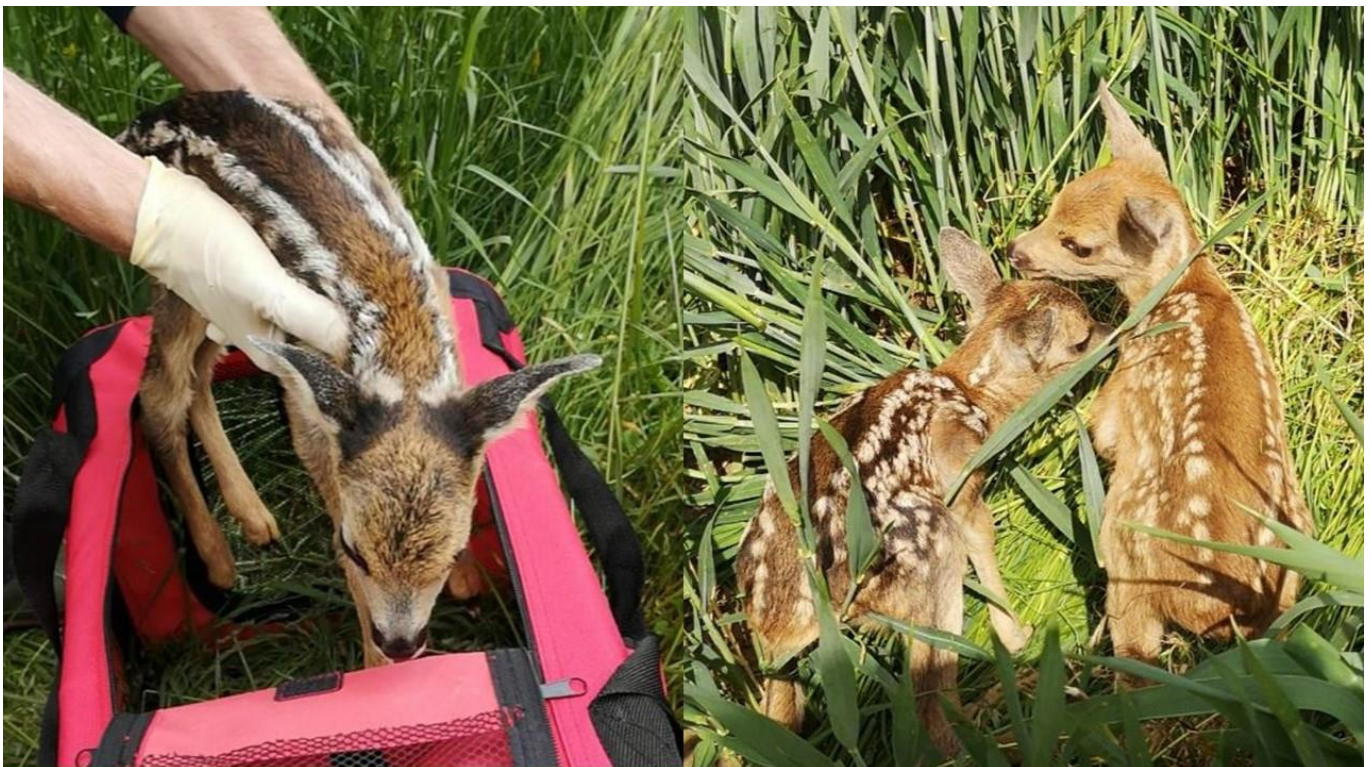
¹ Die genannten Lese- und Schreibgeschwindigkeiten der Samsung PRO Ultimate microSD-Karte wurden durch interne Tests unter kontrollierten Bedingungen verifiziert. Die tatsächlichen Geschwindigkeiten können je nach Verwendung und anderen Bedingungen variieren.

² 6-fach Schutz der Samsung PRO Ultimate microSD-Karte - Wasserfest: bis zu 72 Stunden in 1 Meter tiefem Meerwasser, Salzwasser, 72 Std; Temperaturbeständig: Betriebstemperaturen von -25°C bis 85°C, nicht in Betrieb: von -40°C bis 85°C; Röntgensicher: bis zu 100 mGy, entspricht Röntgenscannern an Flughäfen; Verschleißfrei: bis zu 10.000 Steckzyklen; Sturzsicher: übersteht Stürze aus bis zu 5 Metern Höhe; Magnetresistent: bis zu 15.000 Gauss, was dem Magnetfeld eines Hochfeld-MRT entspricht.

³ Mehr Informationen zur Förderung durch das Bundesministerium für Ernährung und Landwirtschaft (BMEL) unter bmel.de/DE/themen/digitalisierung/drohnenfoerderung-rehkitze.html

Rehkitze werden häufig von ihren Müttern nach der Geburt auf Feldern am Waldesrand versteckt. Durch den hohen Bewuchs sind die Tiere dort gut vor Fressfeinden geschützt, werden allerdings auch von Landwirten kaum gesehen. Dadurch kann ihnen der erste Wiesenschnitt im Frühjahr zum Verhängnis werden. Um dem entgegenzuwirken, bietet Solectric in Zusammenarbeit mit Samsung spezielle Drohnen-Bundles zur Rehkitzrettung an.

Die verschiedenen Drohnen-Sets mit Wärmebildkamera beinhalten eine microSD-Karte der PRO Ultimate-Reihe von Samsung. Drohnen-Pilot*innen können damit die Rehkitze im dichten Gras schnell aus der Luft entdecken⁴. Nach dem Aufspüren werden die betroffenen Stellen zunächst gekennzeichnet oder die Jungtiere werden von Helfer*innen vor Ort direkt artgerecht aus dem Feld transportiert.



© Rehkitzrettung Straubenhardt e. V.

„Unsere maßgeschneiderte Lösung bietet Landwirt*innen, Jäger*innen sowie Vereinen zur Tierrettung die Möglichkeit, Rehkitze effektiv zu schützen. Die Bundles in ihren unterschiedlichen Ausführungen beinhalten das, was dafür notwendig ist. Damit können die Rettungseinsätze unkompliziert gestartet werden“, sagt Lisa Weisenburger, Director Industrial Solution Solectric. „Dafür sorgt auch der Abbau bürokratischer Hürden: Drohnen-Pilot*innen dürfen von der EU-Drohnenverordnung abweichen und zur Rehkitzrettung weiterhin in die Nähe von Siedlungen, Gewerbe-, Industrie- oder Erholungsgebieten fliegen⁵.“

⁴ Der Einsatz einer Drohne mit Kamera erfordert einen Drohnenführerschein. Mehr Informationen zur EU-Drohnenverordnung 2024 unter: www.solectric.de/2024/01/18/eu-drohnenverordnung-2024-ihr-wegweiser/

⁵ Für den Betrieb von Unbemannten Luftfahrtsystemen (UAS), die zu landwirtschaftlichen Zwecken und Tierschutzzwecken (bspw. Jungtierrettung) und nicht zu Sport- oder Freizeit Zwecken eingesetzt werden, gilt, Drohnen mit einer höchstzulässigen Startmasse von 250 g bis 25 kg dürfen bei einem Betrieb in der offenen Kategorie, Unterkategorie A3 von dem Mindestabstand von 150 Metern zu Wohn-, Gewerbe-, Industrie- oder Erholungsgebieten abweichen. Der seitliche Abstand zu Wohn-, Gewerbe-

Wojtek Rudko, Head of Sales Brand Memory bei Samsung Electronics, ergänzt: „Wir freuen uns, dass unsere PRO Ultimate einen wichtigen Beitrag zum Tierschutz leisten kann. Die Speicherkarte bietet jede Menge Kapazität für die speicherintensiven Wärmebildaufnahmen, während die Spitzengeschwindigkeiten dafür sorgen, dass die Bilder ohne unnötige Verzögerung über den mitgelieferten USB-Kartenleser auf Laptops und Tablets übertragen und ausgewertet werden können.“

Flinker Speicher für den Tier- und Datenschutz

Die PRO Ultimate-Reihe von Samsung hat eine Lesegeschwindigkeit von bis zu 200 MB/s und eine maximale Schreibgeschwindigkeit von 130 MB/s⁶. Schneller ist keine andere microSD-Speicherkarte von Samsung.

Zugleich ist sie mit dem bewährten 6-fach Schutz ausgestattet. Drohnen-Pilot*innen können sich daher sicher sein, dass ihre Aufnahmen zuverlässig vor Wasser⁷, extremen Temperaturen⁸, Röntgenstrahlen⁹, Verschleiß¹⁰, Stürzen¹¹ und magnetischen Feldern¹² geschützt sind.

Verfügbarkeit

Die Drohnen-Bundle inklusive der microSD PRO Ultimate von Samsung sind auf Anfrage verfügbar unter shop.solectric.de/industrial/dji-enterprise/matrice/matrice-geraete/?p=1&o=5.

Förderung durch das BMLE

Das BMLE unterstützt die Rehkitzrettung aus der Luft mit 1,5 Millionen Euro. Kreisjagdvereine und andere Organisationen, die sich der Wildtierrettung widmen, können einen Förderantrag bis zum 14. Juni 2024 auf der Seite der Bundesanstalt stellen:

bmel.de/DE/themen/digitalisierung/drohnenfoerderung-rehkitze.html

, Industrie- oder Erholungsgebieten soll stets größer als 10 Meter und stets größer als die Flughöhe des Fluggeräts sein.

https://www.lba.de/SharedDocs/Startseite_Nachrichten/DE/Aktuell/Drohnen_Allgemeinverfuegung.html

⁶ Die genannten Lese- und Schreibgeschwindigkeiten wurden durch interne Tests unter kontrollierten Bedingungen verifiziert.

Die tatsächlichen Geschwindigkeiten können je nach Verwendung und anderen Bedingungen variieren.

⁷ Wasserfest: bis zu 72 Stunden in 1 Meter tiefem Meerwasser.

⁸ Temperaturbeständig: Betriebstemperaturen von -25°C bis 85°C, nicht in Betrieb: von -40°C bis 85°C.

⁹ Röntgensicher: bis zu 100 mGy, entspricht Röntgenscannern an Flughäfen.

¹⁰ Verschleißfrei: bis zu 10.000 Steckzyklen.

¹¹ Sturzsicher: übersteht Stürze aus bis zu 5 Metern Höhe.

¹² Magnetresistent: bis zu 15.000 Gauss, was dem Magnetfeld eines Hochfeld-MRT entspricht.

Über Soletric GmbH

Soletric GmbH, Spezialist für Kameradrohnen, ist europaweit einer der größten Partner von DJI, dem weltweit führenden Kameradrohnenhersteller. Das Unternehmen bietet innovative Produkte und spezifische Dienstleistungen an. Soletric richtet sich an Endverbraucher sowie Akteure im Gewerbe, in Behörden und in der Industrie. Mehr zu Soletric GmbH unter soletric.de.

Über Samsung Electronics

Samsung Electronics Co., Ltd. inspiriert Menschen und gestaltet die Zukunft mit Ideen und Technologien, die unser Leben verbessern. Das Unternehmen verändert die Welt von Fernsehern, Smartphones, Wearables, Tablets, Haushaltsgeräten, Netzwerk-Systemen, Speicher-, Halbleiter- und LED-Produkten. Entdecken Sie die neuesten Nachrichten im Samsung Newsroom unter news.samsung.com/de.

Pressekontakt Samsung
Samsung Electronic GmbH
Michael Röder
Am Kronberger Hang 6
65824 Schwalbach / Ts.
mi.roeder@samsung.com

Pressekontakt Agentur
Ketchum GmbH
Robert Kersten-Yamamoto
Paulinenstraße 39-43
70178 Stuttgart
+49-172-2539496
presse.samsung@ketchum.de