

# Farbenfroher Flow in der Küche mit Samsung und Tim Raue

## Rot, rot, rot, ist alles, was ich habe...

Wer erinnert sich noch an das Kinderlied, in dem verschiedene Farben unterschiedlichen Berufen wie Müller, Jäger oder Schornsteinfeger zugeordnet sind? Nicht in diesem Lied besungen, wird der Beruf des Kochs. Dabei können Farben sowohl in unserer Koch- und Essumgebung, als auch auf dem Teller durchaus Wirkung auf unser (Genuss-)Erleben und Essverhalten haben. Psychologen fanden heraus, dass Farbe beeinflusst, welchen Geschmack Menschen erwarten<sup>1</sup>. Farben sind aber vor allem eines: Inspiration. Nicht umsonst spielt die eigene Lieblingsfarbe eine große Rolle für unsere Einrichtung, unseren Kleiderschrank, unsere individuelle Ästhetik. Warum sollte dies in der Küche enden? Sternekoch Tim Raue hat sich deshalb von der Farbpalette der Samsung Bespoke Hausgeräteserie inspirieren lassen und vier köstliche, farblich monochrome Rezepte entwickelt.



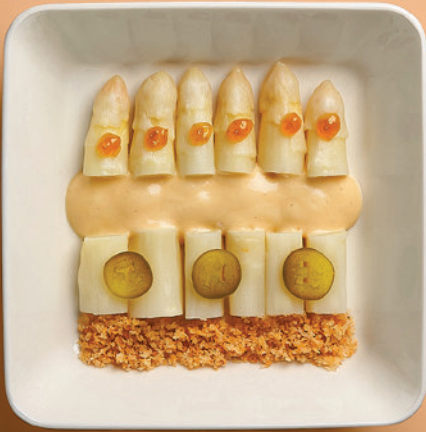
## Orangefarbener Appetitanreger

Orange wirkt appetitanregend und gehört zu den beliebtesten Farben für das Interieur in Restaurants. Es repräsentiert Gutmütigkeit und strahlt Energie aus. Orange hat die gleiche lebendige Energie und Wärme wie Rot, ist aber nicht so dominant<sup>4</sup>. Nicht nur aus diesem Grund, sondern vor allem wegen der köstlichen Zutaten, die das Gefühl und den Geruch von Sommer am Meer mitbringen (Orangenöl und Pfirsichwürfel), eignet sich Tim Raues „**Clean Peach**“-inspirierte Krustentiersuppe perfekt als Entrée in einen gelungenen Abend.

## Deutschland macht blau

Denn 40 % der befragten Bundesbürger\*innen geben an<sup>2</sup>, dass blau ihre Lieblingsfarbe sei. Mit deutlichem Abstand folgen rot (19 %) und grün (18 %). Laut einer Studie von KüchenAtlas<sup>3</sup> bevorzugen im Schnitt 60 % der Befragten bei ihren Küchenfronten noch immer helle Farben – da trifft es sich hervorragend, dass Samsung mit seiner Bespoke Serie Küchengeräte mit farbigen Fronten anbietet, die sich einfach wechseln lassen. Wer in der Küche blau machen möchte, für den hat Tim Raue den Klassiker Forelle blau, analog zur Bespoke Farbe „**Satin Sky Blue**“, neu interpretiert: Mit hellblauer Schmandcreme, Kartoffelchen und raffinierter Garnitur ein echter Hingucker.





## Raffinesse und Eleganz

Nur auf den ersten Blick sind beigefarbene Lebensmittel fad. Bei ihnen handelt es sich typischerweise um stärkehaltige Nahrungsmittel, die uns Energie geben – wichtig für die Versorgung von Gehirn und Muskeln<sup>5</sup>. Stille Wasser, beziehungsweise unaufgeregte Farbtöne, haben jedoch ihre Tiefe. Genau wie Tim Raues „**Satin Beige**“-Gericht mit Spargel und Nussbutterschaum: Das beliebte Frühlingsgemüse geht mit Aromen von Zitrone, Holunderblüte und Butter eine vornehme Harmonie ein.

## Von wegen basic

Die Deutschen lieben Vanille – auch 2022 war Vanilleeis wieder die beliebteste Eissorte<sup>6</sup>. Und nicht nur der Geschmack von Vanille, sondern auch die Farbe überzeugt mit ihrer warmen, sommerlichen Ästhetik als eine der SCHÖNER WOHNEN Trendfarben<sup>7</sup>. Samsung und Tim Raue zeigen mit der „**Clean Vanilla**“-inspirierten Dessertkreation aus Vanillecreme auf Erdbeerkompott, dass Vanille sich nicht nur auf Waffel und Wand gut macht, sondern auch auf unseren Tellern.



## ...und wie müsste die Liedstrophe für den Koch jetzt gehen?

Kochjacken sind traditionell weiß, da sie auch bei hohen Temperaturen gewaschen und mit Bleiche behandelt werden können, ohne dass es sichtbar wäre. Aufgrund von modernen Waschmaschinen und leistungsfähigeren Waschmitteln haben Köche heute die Wahl. So kann Samsung Testimonial Tim Raue ganz bedenkenlos auch seine dunkelblaue Kochjacke tragen.

- 1 <https://idw-online.de/de/news690785>
- 2 <https://de.statista.com/statistik/daten/studie/50/umfrage/eigene-liebblingsfarbe/>
- 3 Ausgabe 2/2023; Trendbarometer Kundenwünsche
- 4 <https://gastronomie-journal.de/farben/>
- 5 <https://www.iglo.de/ernaehrung/ernaehrungsformen/farbenfrohe-ernaehrung>
- 6 <https://www.bdsi.de/presse-meldungen/details/die-6-beliebtesten-eissorten-der-deutschen-in-haushaltspackungen/>
- 7 [https://www.schoener-wohnen.de/einrichten/wohnen-mit-farben/schoener-wohnen-trendfarbe-vanilla-\\_12752050-12637420.html](https://www.schoener-wohnen.de/einrichten/wohnen-mit-farben/schoener-wohnen-trendfarbe-vanilla-_12752050-12637420.html)