



MEMORIA ANUAL 2022



SAMSUNG

ÍNDICE

MEMORIA ANUAL 2022

CARTA DEL PRESIDENTE

01

SAMSUNG EN ESPAÑA

Una compañía líder
Principales magnitudes
Modelo de negocio
Áreas de actividad
Hitos 2022

03

CRITERIOS ESG

Nuestra guía hacia la sostenibilidad
Materialidad de Samsung España
Alineados con los Objetivos de Desarrollo Sostenible
Impacto de la actividad de Samsung en España
Apostamos por el empleo estable y de calidad
Actividad con impacto en los medios de comunicación

02

INNOVACIÓN DE PRODUCTO

MX (Mobile Experience)
CE (Consumer Electronics)
SEACE

04

TECNOLOGÍA CON PROPÓSITO

Educación
Cultura
Empleabilidad y emprendimiento
Accesibilidad y bienestar

05

RETOS DE FUTURO

Innovación y sostenibilidad

ACERCA DE ESTA MEMORIA

CARTA DEL PRESIDENTE



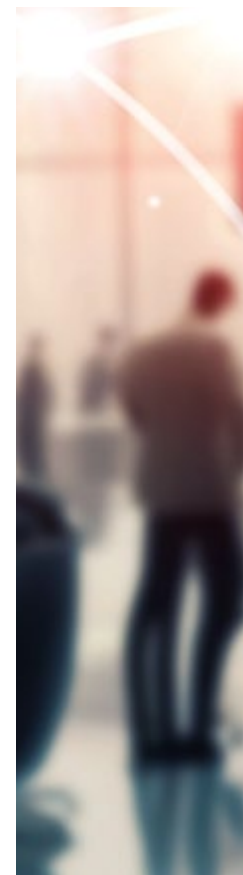
Estimados amigos:

Es un placer presentar en las siguientes páginas un exhaustivo resumen de la actividad social y económica de nuestra subsidiaria durante el pasado año. A pesar de las previsiones iniciales y ciertos acontecimientos inesperados, 2022 ofreció retos pero también oportunidades que desde Samsung intentamos aprovechar del mejor modo posible. Por supuesto, mantuvimos nuestra firme apuesta por crear soluciones innovadoras que se adapten perfectamente al estilo de vida de nuestros usuarios, pero sin dejar de pensar cómo podemos cuidar nuestro planeta.

De hecho, fue precisamente el año pasado cuando celebramos

el 10º aniversario de 'Tecnología con Propósito', una plataforma de proyectos locales que tienen el objetivo de mejorar la vida de las personas. Sin duda, este es uno de los proyectos que nos hace sentir más orgullosos como empleados de Samsung, pues ha beneficiado ya a casi medio millón de españoles con la puesta en marcha de más de 30 proyectos y una inversión de 25 millones de euros en materia de educación, cultura, empleabilidad y emprendimiento, accesibilidad y bienestar.

Pero no podemos hablar de mejorar la vida de las personas sin mencionar, también, nuestra visión y compromiso para un mundo más sostenible. Esta fue una de nuestras prioridades en 2022 y gracias a ese esfuerzo vieron la luz o se consolidaron diferentes iniciativas en los diferentes entornos de negocio para





Nuestra visión y compromiso para un mundo más sostenible fue una de nuestras prioridades en 2022, y gracias a ese esfuerzo se consolidaron diferentes iniciativas responsables con todo el ciclo de vida de los productos



actuar de un modo más responsable en todo el ciclo de vida de sus productos. Gracias a 'Galaxy for the Planet', el equipo global de movilidad pudo seguir aumentando el porcentaje de plástico reciclado incorporado a nuestros ordenadores portátiles, *smartphones* o *tablets*, mientras que nuestros equipos de Consumer Electronics crearon un mando de TV con carga solar que permite prescindir de las pilas. Además, a nivel local creamos el 'Observatorio de la Eficiencia en los Hogares' para ayudar a los españoles a entender y encontrar soluciones a la problemática energética. Y es que soluciones como SmartThings Energy o la integración de la Inteligencia Artificial en la mayoría de nuestros electrodomésticos nos ha permitido trabajar en la experiencia doméstica sostenible para convertirnos en la marca de eficiencia energética número uno.

Mantener nuestra posición de liderazgo en el mercado fue también uno de nuestros objetivos en todos los segmentos de mercado para 2022, ofreciendo productos innovadores como Galaxy S22, la cuarta generación de *smartphones* plegables o los televisores OLED, así como la innovadora línea de electrodomésticos Bespoke, entre otros muchos. Y fue gracias a la buena acogida de estos y otros productos y servicios, a nuestra innovadora estrategia comercial y la capacidad de adaptación al mercado, que en 2022 registramos un sólido crecimiento.

Sin duda, estos resultados económicos, que se suman a los proyectos de contribución social, refuerzan nuestra apuesta por España como mercado estratégico para nuestra marca.



DAVE DAS
Presidente de Samsung
Electronics Iberia

01



SAMSUNG
EN ESPAÑA

SAMSUNG EN ESPAÑA

Una compañía líder



En Samsung España ponemos nuestra **tecnología al servicio de las personas**. Contribuimos a reforzar la posición de Samsung como compañía global líder en tecnología e innovación ofreciendo el **talento de nuestros equipos y el valor de nuestros productos y servicios** para crear una sociedad mejor y generar un impacto positivo y sostenible.



En Samsung Electronics Iberia (en adelante Samsung España) trabajamos para que la **tecnología y la innovación**, que forman parte de nuestro ADN, **contribuyan a mejorar la sociedad**. Somos una de las más de 200 filiales del **Grupo Samsung Electronics**, nuestra empresa matriz, que nació en Corea del Sur en 1969 y hoy es líder en tecnología e innovación con una amplia variedad de productos al servicio de las personas. El Grupo opera en 74 países y tiene más de 300.000 empleados en el mundo.

Samsung España se fundó en 1990. En estas tres décadas hemos contribuido a la profunda transformación que ha experimentado la sociedad española a través de la tecnología y la innovación, que han **modernizado la vida de las personas** y han **favorecido su bienestar**.

Nos hemos comprometido con el **desarrollo sostenible** y con la **creación de valor**

para nuestros grupos de interés y para el conjunto de la sociedad. Estamos alineados con los Objetivos de Desarrollo Sostenible de la Agenda 2030 de Naciones Unidas, y nuestra estrategia empresarial y nuestras actividades se encaminan a que la tecnología contribuya al progreso económico y social de España en ámbitos como el empleo y la fiscalidad.

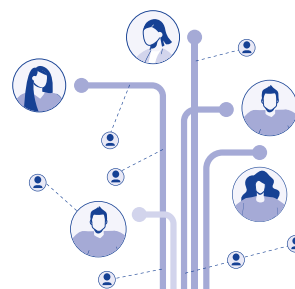
En Samsung España contamos con un programa con alma, del que nos sentimos especialmente orgullosos, **'Tecnología con Propósito'**, que en 2022 ha cumplido diez años. Es una herramienta para participar en la transformación de la sociedad y encaminarnos hacia un mundo más justo e igualitario, mejor preparado para afrontar los retos de futuro. En esta década, hemos contribuido a cambiar la vida de miles de personas a través de la educación, la cultura, la empleabilidad y el emprendimiento, y la accesibilidad y el bienestar.



Principales magnitudes



SAMSUNG EN EL MUNDO



Empleados (2022):
270.372

Centros (2022):
+ 232

41 I+D
108 Oficinas de Venta*
15 Oficinas regionales
7 Diseño
31 Producción
24 Otros



Países:
74

*Ventas filiales y sucursales.

RESULTADOS ECONÓMICOS (BILLONES DE WONES)



Ingresos:
302,2
(≈ 213.300 millones €)

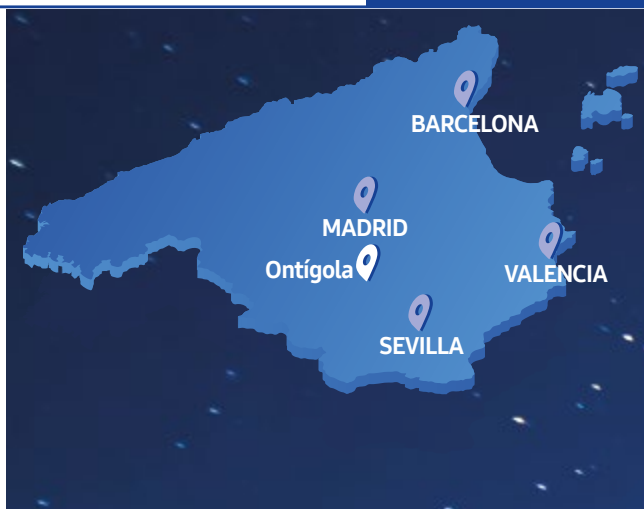


Beneficios:
Neto: **54,7**
(≈ 38.625 millones €)
Operativo: **45,3**
(≈ 32.005 millones €)



Gasto en I+D:
24,9
(≈ 17.587 millones €)

Fuente: Samsung Electronics sustainability Report 2023.



■ ■ ■ Dónde estamos

Nuestro equipo humano estaba formado por **376 profesionales** a finales de 2022, que trabajan principalmente en la **sede central en Madrid**. La compañía también tiene **oficinas en Barcelona, Sevilla y Valencia**, además de un **centro logístico en Ontígola** (Toledo).

SAMSUNG ESPAÑA


Empleados:
376


Mujeres:
138


Hombres:
238


Inversión 10 años en
'Tecnología con Propósito':
25 millones €

IMPACTO SOCIOECONÓMICO


Aportación
al PIB:
817,9
(millones €)


Contribución
fiscal:
707,6
(millones €)


Trabajo
generado:
17.548
(empleos FTE derivados
de la actividad de
Samsung)

RESULTADOS ECONÓMICOS (MILLONES €)


Negocio:
1.880


Resultado de
Explotación: **47,2**
Ejercicio: **36,8**


Impuesto de
sociedades:
11,3

EMPLEO (CIERRE EJERCICIO)

	2021	2022
Por sexo		
Mujer	125	138
Hombre	215	238
TOTAL	340	376
Por categoría profesional*		
Consejeros	4	4
Personal clave	9	10
Titulados, técnicos y administrativos	206	227
Comerciales	121	135
TOTAL	340	376

*Promedio anual

TECNOLOGÍA CON PROPÓSITO

	2021	2022
Inversión en programas locales (millones €)	1,48	1,17

FINANCIERAS (MILLONES €)

	2021	2022
Cifra de negocio	1.687	1.880
Resultado de explotación	44,9	47,2
Resultado del ejercicio	34,5	36,8
Impuesto de sociedades	10,4	11,3

IMPACTO SOCIOECONÓMICO

	2021	2022
Aportación al PIB (millones €)	743,6	817,9
Contribución fiscal (millones €)	619,4	707,6
Trabajo generado por la actividad de Samsung (empleos)	15.894	17.548



El beneficio en 2022 ha sido de 36,8 millones de euros, un 6,67 % más que en el ejercicio anterior



Modelo de negocio



Para ser socialmente responsables e impulsar un mundo mejor, nos regimos por un modelo de negocio basado en los **criterios ambientales, sociales y de buen gobierno** (ESG por sus siglas en inglés).

Nuestro gobierno corporativo actúa desde el estricto cumplimiento de la legislación local y se basa en aplicar un **código de conducta** centrado en la **ética**, la **honestidad**, la **integridad** y la **transparencia**, que aplica a todo nuestro equipo humano, y que representa nuestros valores ante los grupos de interés y el conjunto de la sociedad.

La **buena gobernanza** de nuestra compañía aporta **valor ambiental, social y económico** al conjunto de la sociedad y potencia la prosperidad local. Nuestro código ético y la visión a largo plazo nos permiten responder de forma eficaz a los nuevos retos a los que se enfrenta el mundo.

Para generar valor, nos guiamos por **tres objetivos**:



Crear
los mejores productos
y servicios



Orientar
los elementos de gestión
sobre la base de los recursos
humanos y la tecnología



Contribuir
a la sociedad

NUESTROS PRINCIPIOS

En España, como en el resto del mundo, seguimos los 'Cinco principios empresariales de Samsung', formulados en 2005 por la compañía como base de su responsabilidad social corporativa.

1
2
3
4
5

Cumplimos con las leyes
y los estándares éticos

Mantenemos una cultura
organizativa limpia

Respetamos a los clientes,
accionistas y empleados

Nos preocupa el medioambiente,
la seguridad y la salud

Somos una compañía comprometida
y socialmente responsable



NUESTROS VALORES



Cambio

Nos concentramos en el futuro para poder conducir nuestra compañía hacia el éxito a largo plazo.



Prosperidad conjunta

Tenemos el compromiso de ser una compañía social y ambientalmente responsable en todo el mundo.



Excelencia

Nos identifica el compromiso y la pasión por la excelencia para desarrollar los mejores productos y servicios del mercado.



Personas

Nuestros profesionales son el motor que nos mueve y, por ello, nos esforzamos por ofrecerles el mejor lugar posible para trabajar, favoreciendo oportunidades para que alcancen todo su potencial.



Integridad

La ética es la base de nuestro negocio y actuamos guiados por la equidad, el respeto y la transparencia.

BUEN GOBIERNO

En Samsung España nos regimos por el **Código de Conducta Global**, que describe los estándares de integridad que la empresa matriz espera de las filiales y de sus empleados en todo el mundo. En aquellos países en los que las leyes y normas establecen diferentes requisitos de integridad corporativa, las filiales cumplen con todas ellas, ya que prevalecen frente a las políticas generales de Samsung.



Corrupción y soborno

Una de las señas de identidad de Samsung España es llevar a cabo todas nuestras operaciones de forma honesta y ética. Tenemos una política de tolerancia cero frente a cualquier práctica de cohecho, corrupción, tráfico de influencias y soborno. Asimismo, estamos comprometidos para actuar de forma profesional, honesta e íntegra en todas las operaciones y frente a todos los contactos,

con independencia del lugar de operación, aplicando y haciendo valer sistemas eficaces en la lucha contra la práctica de la corrupción.

Para que los empleados conozcan lo que dicta el Código Penal en esta materia y cuáles son los principales delitos, disponemos de un **'Manual sobre Corrupción, Cohecho e Influencias'**. También tenemos normas respecto a 'Políticas sobre la entrega y aceptación de regalos y muestras de hospitalidad' que aplican a todos los empleados.



Prevención de delitos

El Programa de Prevención de Delitos es una herramienta global que nos permite actuar frente a cualquier actividad dentro de la empresa que pueda dar lugar a prácticas de corrupción. Para reforzar la importancia del cumplimiento normativo, en

2022 todos los empleados han completado un curso de formación, seguido de un test, sobre conceptos básicos de cumplimiento normativo, además de otro curso sobre protección de datos. Asimismo, disponemos de un **'Canal Ético'** para denunciar casos de corrupción y soborno.

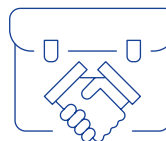


Derechos humanos

En Samsung España nos guiamos por la filosofía **'las personas primero'** y en coherencia con esto defendemos los **derechos humanos**, la **diversidad** y la **inclusión**. Respetamos a todas las personas independientemente de sus creencias, raza o condición. No discriminamos por motivos de raza, color, origen, edad, nacionalidad, género, religión, discapacidad física, estado civil o cualquier otra característica protegida por la ley. Para garantizar que se cumplen estos derechos exigimos ese mismo respeto a todos nuestros socios, así como un trato igualitario y no discriminatorio a todas las personas que forman parte de nuestra actividad.

En Samsung España existe un grupo de 12 personas de la compañía, denominado **'Samsung Up'**, que representan al resto de empleados. Este grupo se reúne una vez al

mes para recoger todas las sugerencias o aspectos de mejora que reciben del resto de empleados y trasladarlos al departamento de Recursos Humanos.



Trabajo digno

No permitimos que los menores de edad trabajen, tal y como se define en las leyes locales. Asimismo, determinamos las condiciones de empleo y la compensación por personal de manera justa y no discriminatoria. Todos nuestros empleados se rigen por un **Convenio Colectivo** y nos aseguramos de que ninguno de ellos participe en prácticas abusivas. Tampoco toleramos conductas que violen el Código de Conducta.



Acoso

En Samsung España tenemos **tolerancia cero** con cualquier tipo de comportamiento que pueda ofender o causar molestias a otras personas, el acoso sexual, así como todas las demás maneras de acoso físico o psicológico.



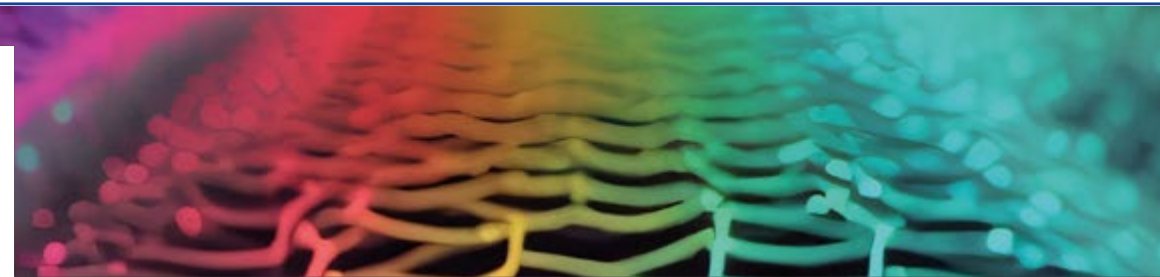
Nos regimos por el **Código de Conducta Global**, que describe los estándares de integridad de Samsung en todo el mundo



Áreas de actividad



El desarrollo de nuestro desempeño se enfoca en **dos áreas diferenciadas** que mantienen una estrecha conexión: la **actividad empresarial** y el desarrollo social a través del programa **Tecnología con Propósito**.



ACTIVIDAD EMPRESARIAL

Los productos y servicios tecnológicos son nuestro foco principal de negocio. Para llevar a cabo las actividades relacionadas, contamos con una **estructura organizativa transversal** con distantes áreas o divisiones:

Consumer Electronics (CE Division)

Electrónica de consumo.

- **Televisores y Audiovisuales (TV/AV):** gama de productos audiovisuales, como televisores o equipos de sonido.
- **Digital Appliances (DA):** incluye los electrodomésticos (frigoríficos, lavadoras, secadoras, aspiradores, etc.).
- **Visual Display (VD):** engloba monitores y pantallas profesionales.

Mobile Experience (MX Division)

Incluye todos los productos de movilidad, como *smartphones*, *tablets*, *wearables*, etc.

D2C & Marcom

- **Direct to Consumer (D2C):** es el canal de ventas *online* propio de Samsung.
- **Marcom:** es el área donde se agrupan todas las actividades de marketing corporativo.

Support Division

- **HR & GA.**
- **Business Innovation:** incluye logística y sistemas.
- **Customer Service:** servicio de atención al cliente.
- **Legal.**
- **Business Support:** incluye Finance, Accounts Receivable & Credit, y Controlling.



SAMSUNG

10 Años Tecnología con Propósito

TECNOLOGÍA CON PROPÓSITO

A través de esta iniciativa, que ha cumplido diez años, impulsamos el desarrollo social por medio de la tecnología. Para ello, nos centramos en **cuatro ámbitos principales**:



Educación: impulsar la integración de la tecnología como elemento vehicular para transformar la educación y adaptarla a los requerimientos del siglo XXI.



Cultura: mejorar la experiencia cultural y ayudar a difundir la cultura para que llegue al mayor número de personas posibles.



Accesibilidad y bienestar: eliminar barreras para conseguir una igualdad real y mejorar la calidad de vida de las personas.



Empleabilidad y emprendimiento: facilitar la empleabilidad de los jóvenes a través de formación en tecnologías emergentes.

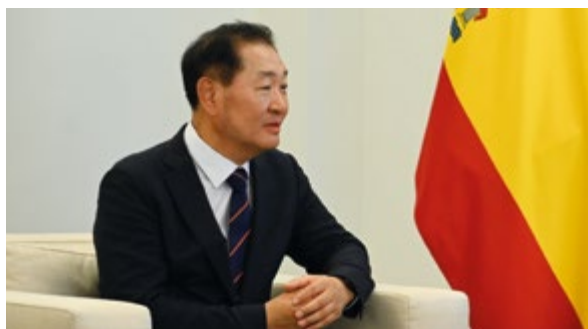


Hitos 2022



COMPAÑÍA

- Celebración de diez años del programa 'Tecnología con Propósito'.
- Publicación del Informe 'Impacto socioeconómico y fiscal de Samsung España' por sexto año consecutivo.
- Publicación del informe anual con la contribución de Samsung a la consecución de los ODS.
- El vicepresidente y CEO de Samsung Electronics, Jong-Hee Han, se reúne en España con el presidente del Gobierno y con altos cargos institucionales y empresariales.



PRODUCTOS Y SERVICIOS

Mobile Experience (MX Division)

- Galaxy Unpacked: presentación de la serie Galaxy S22, los nuevos *smartphones* premium de la gama S.
- Nuevas *tablets* Galaxy Tab S8, las más grandes y versátiles: S8, S8+ y S8 Ultra.
- Presentación de la serie Galaxy A: Galaxy A53 5G y Galaxy A33 5G. La cantante Ana Mena, embajadora de la gama Galaxy A. El *streamer* Ibai Llanos protagoniza la edición especial limitada de Samsung Galaxy A53.
- Nuevos *smartphones* plegables: Galaxy Z Fold4 y Galaxy Z Flip4. Presentación a cargo de la actriz Blanca Suárez.

- Galaxy Book2 Business, el nuevo PC de Samsung sobre la plataforma vPro.
- Samsung lanza Galaxy S21 FE 5G, nueva incorporación de nuestro *smartphone* insignia.
- La cantante Mónica Naranjo, imagen de Samsung para sus móviles plegables Galaxy Z Flip4, presenta su álbum 'Mimétika'. El sonido se disfrutó con los cascos Samsung Galaxy Buds2.
- Samsung patrocina las cuatro carreras del club de corredores Mapoma. El *smartwatch* Galaxy Watch5 y los auriculares Galaxy Buds2 Pro, complementos deportivos.
- Samsung participa en el Mobile World Congress (MWC) de Barcelona.



Consumer Electronics (CE Division)

- Nuevos televisores Neo QLED 8K y 4K con la barra de sonido Ultra Slim 2022.
- Presentación del Smart Monitor M8 en cuatro nuevos colores con cámara SlimFit.
- Primer televisor Samsung OLED.
- Samsung participa en la feria ISE 2022 con tres modelos de The Wall.
- Lanzamiento de Gaming Hub, una nueva plataforma de descubrimiento de juegos.
- Participación en Gamescom 2022. Presentación de la nueva gama de monitores *gaming* Odyssey Ark, Odyssey G70B y G65B y de la unidad de almacenamiento SSD 990 Pro.
- 'Bespoke Home 2022' presenta las novedades en electrodomésticos Samsung. Nueva aspiradora sin cable Bespoke JET.
- Presentación del Observatorio de Eficiencia en los Hogares.
- Samsung presenta la primera edición de los premios de Arte Digital en España y Portugal.
- Participación en la gala de los Premios Goya de la Academia de Cine con los televisores Neo QLED 8K.
- Samsung presenta The Freestyle: un proyector versátil pensado para la generación Z y los milenials.



Hemos presentado nuevos móviles plegables como Galaxy Z Fold4 y Galaxy Z Flip4, y proyectores de última generación como The Freestyle

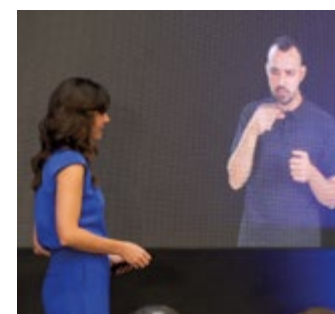


SAMSUNG

10 Años Tecnología con Propósito

El **Museo del Prado**, uno de los grandes referentes culturales de España, con el que colaboramos de forma muy activa, acogió el **acto de celebración** de los diez años de 'Tecnología con Propósito', una década de logros que ha quedado reflejada en un **infome** que resalta el **impacto positivo** en la sociedad y en la vida de las personas que han tenido todos los proyectos. Este documento plasma el compromiso y el esfuerzo de Samsung por contribuir a lograr un mundo mejor a través de la tecnología y la innovación. Además, en 2022 se han desarrollado numerosas iniciativas dentro de este programa:

- Samsung participa como empresa adherida a la Alianza por la Formación Profesional del Ministerio de Educación y Formación Profesional.
- 'Destino Seúl': Samsung promueve un concurso entre universitarios españoles cuyos ganadores viajan a Corea del Sur para conocer nuestra tecnología.
- Acuerdo con Edelvives para comercializar Galaxy Chromebook 2 para el canal educación.
- Nueva edición del curso Samsung Innovation Campus de Big Data.
- Presentación en Valladolid y Logroño de nuevos espacios Aula del Futuro.
- El Museo del Prado propone por primera vez una relación olfativa con la pintura con la colaboración de Samsung.
- Nueva edición del proyecto 'Prado inclusivo'.
- Prosigue la colaboración con el Museo Arqueológico Nacional.
- Acuerdo con la Fundación Sagrada Familia para impulsar proyectos de innovación tecnológica.
- The Frame amplía su colección con obras de la colección Carmen Thyssen y colabora con LIFE Picture Collection.
- Acuerdo con Fundación Human Age Institute para impulsar la empleabilidad.



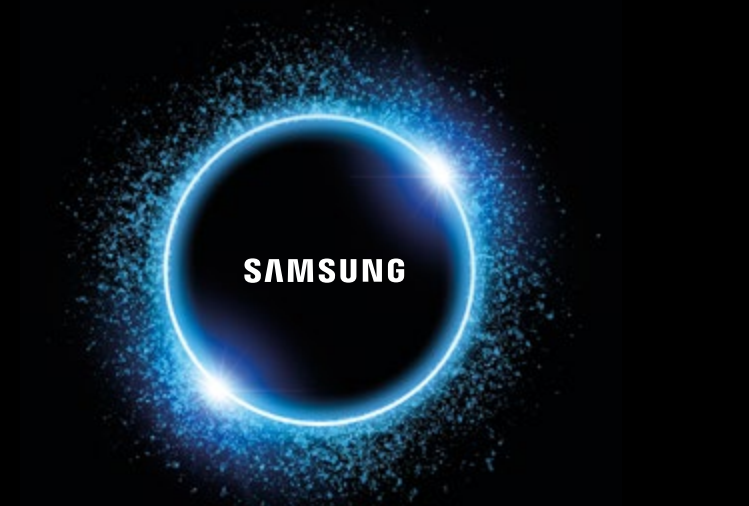


En 2022 Samsung ha celebrado diez años de 'Tecnología con Propósito', el programa para mejorar la vida de las personas en el que se han invertido más de 25 millones de euros



- Quinta edición del programa Samsung DesArrolladoras. Samsung forma a más de mil mujeres como programadoras.
- Colaboración con AMETIC y la Real Academia de Ingeniería para desarrollar el talento femenino en profesiones STEM.

- La comunidad de desarrolladores Samsung Dev Spain entrega los Top Developer Awards a las mejores *apps* del año.
- Seis móviles Samsung obtienen el sello de accesibilidad de Fundación ONCE.
- Colaboración en la casa accesible de Fundación ONCE en SIMA.
- Samsung lleva el servicio de soporte en Lengua de Signos para personas sordas a sus centros de reparación.



PREMIOS Y RECONOCIMIENTOS



El proyecto Samsung Smart School recibe el **Premio CEU Ángel Herrera** en la categoría de Innovación educativa en el sector tecnológico.



Samsung lidera, por segundo año consecutivo, el ranking de empresa más responsable del sector de electrónica de consumo, según Merco.



La *app* TALLK, galardonada en los **Premios Nacionales de Marketing** en la categoría de Innovación.



Samsung Electronics recibe el **Premio SEAL a la Sostenibilidad Empresarial 2022** por la reutilización de plásticos procedentes del océano.

02



INNOVACIÓN DE PRODUCTO

INNOVACIÓN DE PRODUCTO

MX - Mobile Experience



DISPOSITIVOS MÓVILES



Galaxy Z Fold4 y Galaxy Z Flip4

Los nuevos modelos plegables de Samsung, **Galaxy Z Fold4 y Galaxy Z Flip4** ofrecen una mayor productividad, más posibilidades de personalización y mejores experiencias. La presentación de los mismos ha contado con la actriz **Blanca Suárez**, que ha señalado que “los nuevos *foldables* de Samsung son **perfectos para los que nos gusta el diseño y la funcionalidad**, porque son compactos y caben en cualquier parte, tienen gran variedad de colores y multitud de funcionalidades increíbles como el modo flex que te permite realizar diferentes tareas sin necesidad de abrir el teléfono, como grabar vídeos o hacer *selfies*”.

El **Galaxy Z Flip4** mejora las prestaciones favoritas de los usuarios, y con su diseño compacto **permite hacerlo todo** sin ni siquiera abrir el dispositivo, como realizar llamadas, responder mensajes, grabar vídeos o hacer *selfies*, todo desde la pantalla externa. El **Galaxy Z Fold4** es el **smartphone más potente hasta la fecha de Samsung**. Un dispositivo con mayor funcionalidad sin importar si está abierto, cerrado o en modo Flex.



Los nuevos Galaxy Z vienen acompañados de los mejores complementos: el Galaxy Watch 5 Pro, el reloj más duradero y con más prestaciones y los Galaxy Buds2 Pro, los auriculares más pequeños y ligeros



En Samsung **trabajamos para reinventar el mañana**. Y lo hacemos a través de la tecnología, nuestra aliada para cambiar el mundo, ayudando a las personas a mejorar sus vidas y a disfrutar de una vida más feliz. Nos esforzamos en **crear productos y soluciones que aporten valor** y comodidad a los consumidores, que sean versátiles y que garanticen la seguridad, siempre teniendo en el foco la responsabilidad de hacerlo de forma cada vez más sostenible.



Serie Galaxy S22

Con las herramientas definitivas para dar forma a tu mundo, los Galaxy S22 y S22+ ponen la **potencia y la creatividad en tus manos** para romper las reglas de lo que puede hacer un *smartphone*. Con **nuevas funciones avanzadas de Nightography**, captura colores vivos e imágenes nítidas incluso con poca luz. La cámara más inteligente que Samsung ha diseñado hasta la fecha cuenta con un sensor un 23% más grande que el de la generación anterior, e incorpora una **cámara frontal de 10 MP**. Son los primeros dispositivos Galaxy que incorporan un procesador fabricado con tecnología de 4nm, capaz de reproducir videojuegos con una gran fluidez. Además, cuentan con una batería que dura todo el día y están fabricados con materiales más sostenibles.

También Galaxy **S22 Ultra** se une a la nueva serie de dispositivos Galaxy S, como el **dispositivo Ultra más potente del momento creado por Samsung**, ya que fusiona la potencia inigualable de la serie Note y la cámara de calidad profesional y el rendimiento de la gama S.

Galaxy Tab S8

Además de las nuevas **Galaxy Tab S8 y S8+**, en 2022 se presentó la **primera tablet Tab S8 Ultra de la gama**, con la **pantalla más grande y deslumbrante** (Super AMOLED de 14,6 pulgadas), y el rendimiento más potente ofrecido nunca. Ahora que cada vez más utilizamos las videollamadas, la nueva serie Galaxy Tab S8 ofrece una **experiencia de videoconferencia mejorada** con cámaras frontales ultra gran angular, **tres micrófonos y tecnología inteligente de autoencuadre** para una experiencia de videollamada verdaderamente diferencial.

También puede convertir Galaxy Tab S8 en un **segundo monitor portátil** con capacidades de pantalla táctil para PCs Galaxy que permiten realizar multitarea de lado a lado.



Gama Galaxy A

Un año más revolucionamos la serie Galaxy A, la categoría de *smartphones* Galaxy más popular, con los nuevos **Galaxy A53 5G y Galaxy A33 5G**. Con un **procesador de nueva generación**, la **cámara de IA** característica de Galaxy, una **pantalla amplia y fluida**, y una duración de batería de dos días, la nueva serie Galaxy A cuenta con **conectividad 5G**, seguridad de grado de defensa y un diseño ecológico, elegante y delgado.

Galaxy A53 5G cuenta con una amplia **pantalla Super AMOLED de 6,5 pulgadas** con una tasa de refresco de 120 Hz para una experiencia envolvente, mientras que **Galaxy A33 5G** dispone con una **pantalla Super AMOLED de 6,4 pulgadas** con una tasa de refresco de 90 Hz. Ambos dispositivos ofrecen una **experiencia de cámara avanzada y de alto nivel**, repleta de muchas de las potentes y divertidas funciones de la serie Galaxy A.



Galaxy Buds2 Pro

Sin duda, los mejores auriculares creados por Samsung: **sonido completo y envolvente** gracias a un *woofer* de 11 milímetros para unos graves más profundos y un *tweeter* de 6,5 milímetros para unos agudos más nítidos con la mínima distorsión; calidad de llamada superior; con **cancelación activa de ruido inteligente**; y conectividad mejorada para todos los dispositivos. Sin olvidar un diseño actualizado y ergonómico que los hace únicos.



Galaxy Book2 Pro

La serie Galaxy Book2 Pro estrena nuevos ordenadores *flagship* que incluye **Galaxy Book2 Pro 360 con S Pen y Galaxy Book2 Pro**. Ambos dispositivos combinan la **flexibilidad y versatilidad** necesarias para los estilos de vida actuales de trabajo y aprendizaje, y la **seguridad avanzada** que ha sido el signo distintivo de esta serie, diseñada anteriormente para ordenadores de empresa en sectores de alta seguridad como el financiero. Construidos con el ADN móvil de Samsung, el resultado es una experiencia de PC productiva y portátil a la vez. La serie Galaxy Book2 Pro cuenta con los **últimos procesadores Intel® Core™ de 12ª generación** que permiten a los usuarios trabajar, realizar videollamadas y jugar con un rendimiento fluido y fiable. Además, dispone de una pantalla AMOLED ecológica que ha obtenido la certificación de oro 'GREEN GUARD'.

Samsung patrocina la gira de Mónica Naranjo

Seis años después de su último disco de estudio, la artista publica su octavo trabajo: **Mimética**, un álbum de rock electrónico, lleno de fuerza e imágenes, con voces e instrumentalizaciones contundentes y poderosas, y **editado en versión 8D**, siendo una de las primeras artistas que implementa esta novedosa y revolucionaria técnica. Para disfrutarlo, Samsung ha colaborado cediendo los **cascos**

Samsung Galaxy Buds2 a todos los asistentes para que pudieran disfrutar del nuevo tema con Mastodonte en calidad 8D.



Galaxy Watch5 y Watch5 Pro

La gama de *smartwatches* de Samsung sigue avanzando. La nueva serie **Galaxy Watch5** apuesta por **la innovación en la salud física y mental**, ofreciendo a los usuarios un control exhaustivo y datos prácticos que les permita disponer de la información que necesitan para una vida saludable y un mayor bienestar en los nuevos **Galaxy Watch5 y Galaxy Watch5 Pro**. Con una mayor superficie y más contacto directo con la muñeca, Galaxy Watch5 mide ahora los indicadores de salud con mayor precisión que Galaxy Watch4, incorporando **nuevas prestaciones**, como el **sensor de temperatura**, y con programas personalizados de entrenamiento, recuperación y descanso.

CE (Consumer Electronics)

TV SALES

Pantallas en todas partes, pantallas para todos

Samsung Electronics presentó en España su portfolio de televisores, barras de sonido y accesorios de 2022, a través de la visión de 'Pantallas en todas partes, pantallas para todos'.



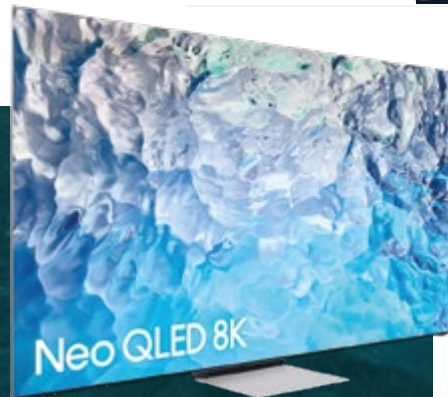
Samsung OLED

El primer modelo **OLED** de la compañía, el **Samsung OLED (S95B)** viene a ampliar la cartera de Smart TV de Samsung. Con procesador **Neural 4K con IA**, la inteligencia de la plataforma Tizen con las experiencias sonoras increíbles de **Object Tracking Sound y Q-Symphony con Dolby Atmos** exclusivas de Samsung. Todo ello con el diseño LaserSlim, el panel más fino de la marca.

Neo QLED

La gama **Neo QLED 8K y 4K** presenta sustanciales mejoras y actualizaciones para una mayor calidad y rendimiento, como mayor calidad de imagen gracias al **procesador de Neo QLED con IA**, que permite el mapeo de contraste de 14 bit; el **Real Depth Enhancer** que analiza las líneas, formas y superficies, mejorando el brillo y la precisión de todas las formas en la pantalla; y la tecnología de sonido Dolby Atmos, que ofrece al usuario una nueva experiencia inmersiva y mucho más realista.

El flamante QN900B ha sido en 2022 el buque insignia de la gama, gracias a su procesador Neural 8K con IA, a sus 20 redes neuronales y a la Quantum Matrix Technology Pro. Se trata del **televisor con mayor calidad de imagen jamás fabricado por Samsung**, con una resolución 8K real y con 33 millones de píxeles. Por su parte el **QN700B** es el **modelo más accesible** de Samsung en cuanto calidad 8K, y está disponible desde 55 a 75 pulgadas.



Smart Monitor M8

M8 es el último modelo de la gama Smart Monitor, con un **diseño mejorado y elegante**. Perfecto para aquellos que quieren conjugar funcionalidad y entretenimiento en casa, pues además de monitor, el M8 permite disfrutar de una variedad de servicios como Netflix, Amazon Prime Video, Disney+ y Apple TV mediante Wi-Fi sin tener que conectarse a un PC o TV.



Con un **diseño ultrafino** (tres cuartas partes más fino que los modelos anteriores), se presenta en cuatro nuevos colores: – Warm White, Sunset Pink, Daylight Blue y Spring Green, – disponibles en 32 pulgadas con **resolución UHD** y una **cámara SlimFit**.

Lifestyle TV

La elegante gama de televisores Lifestyle de Samsung ofrece al consumidor una nueva experiencia visual y estética del hogar. A los modelos **The Serif** y **The Sero**, con un diseño único y premium, se unen en 2022 novedades como:

- **The Frame.** Eleva la televisión a la categoría de arte, dando un paso más en 2022 con la nueva pantalla con su Display Mate antirreflejos de Samsung, que reduce los brillos y los reflejos para mejorar la experiencia visual. Para los amantes del arte, The Frame da acceso a más de 1.600 obras de arte de instituciones de renombre mundial.



- **The Freestyle.** Versátil proyector que puede mostrar hasta 100 pulgadas ya sea en pared, techo o suelo, gracias a su mecanismo de rotación de 180 grados. Con un diseño ligero y minimalista, también puede utilizarse como altavoz Bluetooth, asistente de voz o como lámpara de ambiente al emitir luz en varios colores. The Freestyle ha sido galardonado con un Oro en los **iF Design Awards 2022**.

Samsung Gaming Hub, juegos en streaming

Gaming Hub es la última **plataforma para Smart TV de Samsung** que ofrece a los usuarios **juegos en streaming** sin necesidad de una consola o un PC. En esta plataforma, los gamers podrán encontrar todos los títulos de Xbox, NVIDIA GeForce NOW y Utomik para jugar con un televisor Samsung **sin necesidad de descargar ningún contenido**. Gaming Hub se incluye en la gama de 2022 de los modelos Neo QLED 8K, Neo QLED 4K, QLEDs, OLEDs y los monitores Smart Monitor.



Celebramos la gran fiesta del cine español

En 2022 hemos estado presentes en la **Gala de los Premios Goya**, dando la bienvenida a los invitados en un espacio donde la imagen ha sido protagonista a través de televisores Neo QLED 8K. **Bibiana Fernández** y **Boris Izaguirre** han recibido a las estrellas del cine español en este espacio, y han ido comentando todo lo que iba ocurriendo en el evento a través de los perfiles sociales de Samsung.



DA SALES

Nueva gama Bespoke para el hogar



En 2022 hemos lanzado la **nueva gama de productos Bespoke** en Europa, que refuerza el compromiso de la compañía para convertirse en el **proveedor líder de electrodomésticos sostenibles, inteligentes y con un diseño atractivo**. Los productos de la gama Bespoke incluyen la **línea de lavado Bespoke AI™**, el **horno Bespoke AI™** y la **línea Bespoke Infinite**, además del nuevo **aspirador inalámbrico Bespoke Jet™**.

El nuevo dúo de **lavadora y secadora de carga frontal Bespoke** de Samsung permite a los consumidores ahorrar energía, agua y detergente gracias a una sostenibilidad basada en la Inteligencia Artificial. El **horno Bespoke AI™**, gracias a la función Dual Cook Steam, combina las zonas superior e inferior con una tecnología de vapor para que los usuarios puedan ahorrar tiempo y energía, y preparar así diferentes platos de forma simultánea. El aspirador inalámbrico **Bespoke Jet™** es el mejor aliado para la limpieza del hogar. Con el vanguardista All-in-One Clean Station™, **se vacía y recarga automáticamente después de cada uso**, mientras que la exclusiva tecnología Air Pulse de Samsung **limpia el depósito de residuos**.

Observatorio de Eficiencia en los Hogares

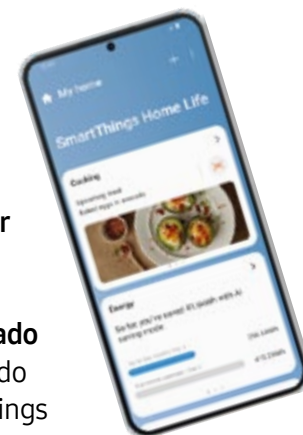
En base a nuestro compromiso con la sostenibilidad y el medio ambiente, hemos creado en 2022 el Observatorio de Eficiencia en los Hogares, con el objetivo de concienciar y **ayudar a los consumidores a ser más sostenibles** al igual que lo son nuestros electrodomésticos. Este Observatorio pretende ser una guía para el desarrollo de **hogares más eficientes** y el cuidado de nuestro planeta, una tarea que debemos asumir de forma conjunta empresas, instituciones y ciudadanos. Por parte de Samsung, aportamos la innovación de nuestros electrodomésticos, siempre enfocada a la **reducción del consumo energético, la durabilidad y el ahorro**.

Hogares más conectados

Presentamos la **nueva era del hogar conectado** con la actualización de **Family Hub™** y el lanzamiento mundial de **SmartThings Home Life**, soluciones que ofrecen a los consumidores de todo el mundo una **experiencia de hogar inteligente más amplia y completa**.

SmartThings Home Life proporciona un **control centralizado e integrado de los electrodomésticos Samsung** conectando cómodamente seis servicios de SmartThings™: (SmartThings Cooking, Energy, Clothing Care, Pet Care, Air Care y Home Care).

Por su parte, el **Family Hub™** actualizado de Samsung se suma a una expansión de la experiencia en el hogar con sus **nuevas funciones de IA** que facilitan la comodidad en la rutina diaria.



DISPLAY BUSINESS

The Wall: el futuro de la tecnología Micro LED

La feria **Integrated Systems Europe (ISE) 2022** celebrada en Barcelona se convirtió en el mejor escaparate para la presentación de los **nuevos modelos de The Wall**, un ejemplo de la tecnología de pantallas de última generación. Con tecnología Micro LED, pensada para definir el futuro de la innovación en las pantallas, se presentaron **IWB**, una **innovadora pantalla modular Micro LED** que ofrece experiencias de visualización envolventes en un formato gran tamaño en alta resolución; **The Wall All-in-One (IAB)**, **increíble pantalla de nueva generación**, de la que destaca su cómoda instalación y su diseño elegante con una fina pantalla de solo 49 mm.; y **OHA 55 y 75 pulgadas**, la última gama para exteriores 2022 de Samsung, verificada en cuanto a visibilidad en exteriores por Underwriters Laboratories (UL).



Los mejores monitores gaming

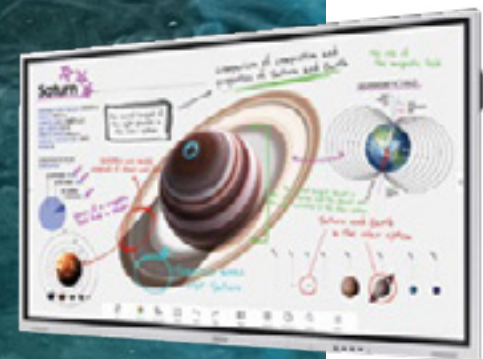
Gamescom, el mayor evento de videojuegos de Europa, fue el escenario elegido para presentar la **nueva gama de monitores gaming de Samsung**, que incluye el innovador **Odyssey Ark** y los **Odyssey G70B y G65B**. Ambos monitores proporcionan una **funcionalidad inteligente**, incluida la opción de crear un entorno de oficina en casa incluso sin un PC, conexión con varios dispositivos y servicios de IT, todo desde una pantalla para un entorno de trabajo ultra eficiente.

También en Gamescom se presentó la **SSD 990 PRO**, una SSD NVMe de alto rendimiento que proporciona un **equilibrio óptimo de velocidad, eficiencia energética y fiabilidad**, lo que la convierte en una opción ideal para jugadores y profesionales que buscan trabajar y jugar sin interrupciones.



Samsung Flip Pro 2022 (WMB)

En el ámbito de la educación, Samsung continúa aportando experiencias de aprendizaje híbridas, como el nuevo **Samsung Flip Pro 2022 (WMB)**, disponible en dos modelos de 75 y 85 pulgadas. Esta **pizarra interactiva para profesores y estudiantes**, aporta un nuevo panel de control intuitivo, sensores de control de brillo y cuatro altavoces orientados hacia la parte delantera y trasera, que **mejoran la experiencia general del aula y permiten una comunicación por vídeo perfecta en un entorno de aula remota o híbrida**.



SEACE

EHS Mono HT Quiet, innovación en climatización



La nueva bomba de calor de alta temperatura **EHS Mono HT Quiet** es la **solución ideal de climatización** para el mercado viviendas y reformas residenciales. Con un **diseño elegante y un bajo nivel de ruido**, combina funciones avanzadas con nuevas tecnologías para alcanzar **temperaturas de agua caliente de hasta 70°C**. Esta bomba de calor tiene un coeficiente de rendimiento estacional (SCOP)* de **A+++** en la clasificación de eficiencia energética, por lo que su funcionamiento a un alto nivel de eficiencia está certificado. La unidad también **se puede controlar a distancia con SmartThings**, que, entre otras ventajas, permite supervisar el consumo de energía diario, semanal y mensual de forma sencilla.

* Ratio de eficiencia de la calefacción (capacidad) frente a consumo (electricidad). Las pruebas se han realizado internamente en condiciones de laboratorio de acuerdo con la norma EN14511. Los resultados pueden variar en función de las condiciones reales de uso.



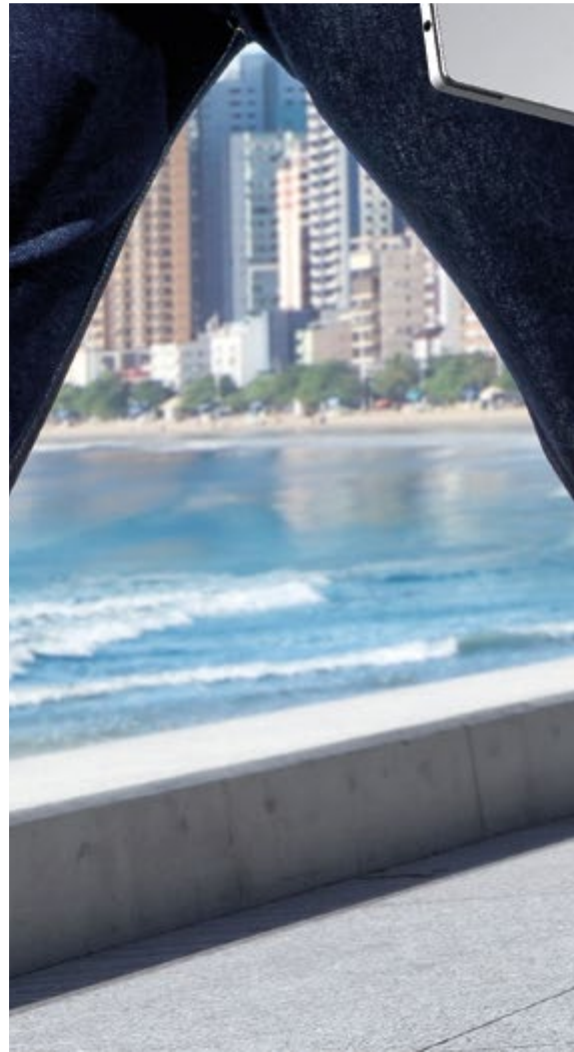
Samsung, entre las cinco mejores marcas mundiales de 2022

Samsung Electronics Co., Ltd. ha sido reconocida por Interbrand como **una de las cinco mejores empresas globales de 2022**. Cada año, Interbrand anuncia las 100 compañías del mundo con mayor valoración, y el **valor de marca de Samsung fue valorado en 87,7 mil millones de dólares**, lo que representa un crecimiento del 17% en comparación con los 74,6 mil millones de dólares de 2021. Esta estimación sitúa a Samsung en el quinto lugar por tercer año consecutivo.



Además de los productos innovadores basados en las experiencias de los consumidores, el desarrollo de tecnologías avanzadas como la **inteligencia artificial (IA)**, el **5G**, la **automoción** y la **robótica** a través de una inversión constante también han desempeñado un **papel relevante en el crecimiento de Samsung**.

03



**CRITERIOS
ESG**

CRITERIOS ESG

Nuestra guía hacia la sostenibilidad



Nos importa lo que hacemos, pero también cómo lo hacemos. Somos parte activa de la sociedad y promovemos los cambios para lograr un futuro mejor. Estamos **comprometidos con la innovación sostenible**, y trabajamos para **mejorar los criterios ESG y generar un impacto positivo**. Cuidamos el medioambiente, promovemos el desarrollo de la sociedad a través de la colaboración con nuestros grupos de interés y nos regimos por una gestión corporativa justa y transparente.

Desde 2017 elaboramos, en colaboración con PwC, el **informe 'Impacto socioeconómico, fiscal y medioambiental de Samsung en España'**, un estudio que pone en valor nuestra contribución a la sociedad española y un ejercicio de transparencia acorde con los factores ESG.

Environmental

El medio ambiente es uno de los pilares de nuestra estrategia global: el planeta necesita la implicación de todos los actores sociales. Por primera vez, nuestro informe incide en las **acciones de innovación sostenible** y en el desarrollo de tecnologías y productos que permiten **reducir el impacto ambiental**, en línea con los Objetivos de Desarrollo Sostenible (ODS), integrados en la Agenda 2030 de Naciones Unidas.

Social

Los ODS son también un llamamiento universal para mejorar las vidas de las personas. En Samsung España, estamos orgullosos de nuestra aportación a la sociedad mediante el programa **'Tecnología con Propósito'**. Asimismo, nuestra actividad tiene un **impacto positivo en la economía, el empleo y la fiscalidad**. Cuantificamos **nuestra contribución anual** al país y constatamos nuestro papel relevante en el **desarrollo social**.

Governance

La **ejemplaridad** empieza en la propia casa. En Samsung, **el buen gobierno** es otro de los ejes fundamentales de nuestra estrategia global. La transparencia, **la integridad y la ética** son la base de nuestro negocio, que aplicamos en todos los ámbitos de nuestro gobierno corporativo, en el que nos regimos por un **Código de Conducta Global** que respeta los derechos humanos y vela por la igualdad de oportunidades.

Samsung y su sistema de gestión de la sostenibilidad



Valor económico

Aprovechar al máximo los beneficios y valores de las partes interesadas (innovación en productos y servicios)



Valor social

Contribuir a una sociedad sostenible: consecución de los Objetivos de Desarrollo Sostenible de Naciones Unidas



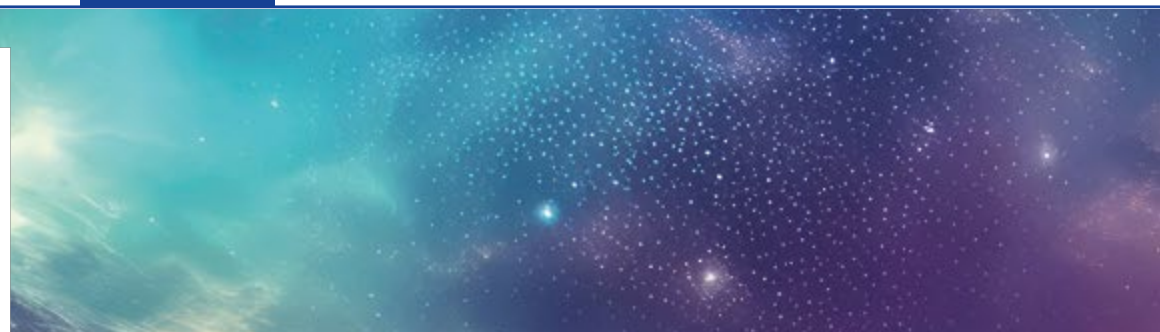
Entendemos la sostenibilidad como el equilibrio entre nuestro desarrollo económico y la prosperidad social, respetando y preservando el medio ambiente



Contribuimos a 12 de los 17 Objetivos de Desarrollo Sostenible (ODS)



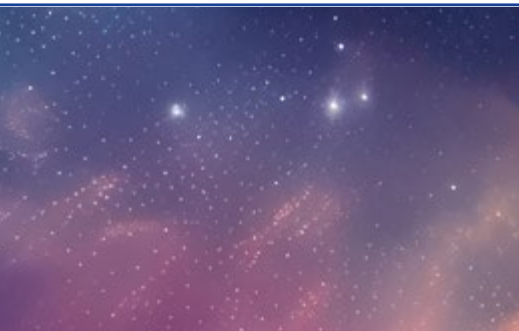
Materialidad de Samsung España



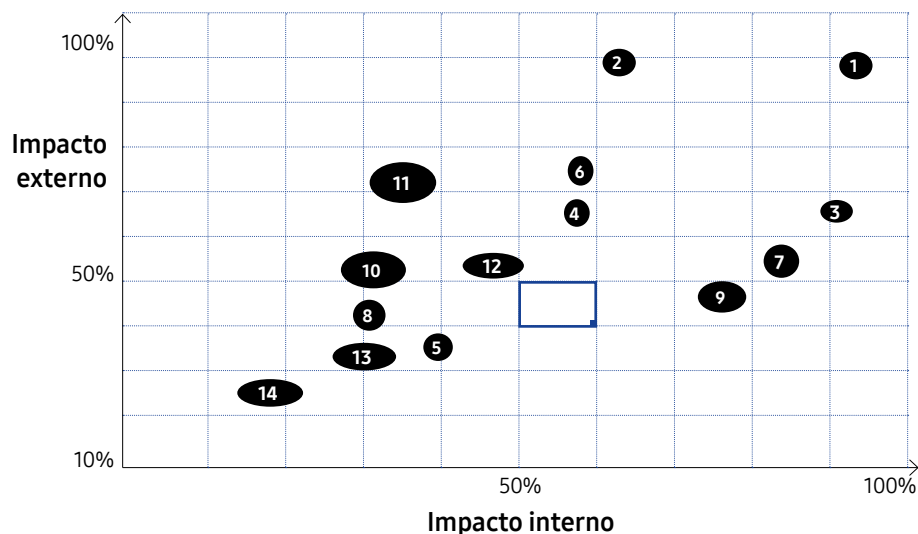
Estamos comprometidos con el **desarrollo de nuestra estrategia corporativa de un modo sostenible** y con el **impulso de los factores ambientales, sociales y de buen gobierno corporativo** de los criterios ESG. En 2022, hemos realizado el segundo análisis de materialidad de Samsung España como **ejercicio de responsabilidad y transparencia**. Hemos identificado, mediante un análisis de materialidad, los asuntos más relevantes para nuestros grupos de interés, que asimismo son los más importantes para Samsung España.

El resultado de este análisis son 14 puntos relevantes estructurados en siete grupos. Estos grupos abarcan **los grandes temas en los que se asienta la estrategia de Samsung España**, que nos permiten avanzar en la creación de valor económico, social y medioambiental, y al mismo tiempo satisfacer los intereses actuales y futuros de nuestros grupos de interés.

GRUPO	PUNTOS RELEVANTES
Medioambiente	1. Eficiencia energética y gestión de la energía
Empleados	2. Derechos humanos 3. Desarrollo del capital humano y conciliación 4. Diversidad e integración 5. Accesibilidad 6. Seguridad y salud
Gobierno corporativo	7. Código Ético Global de Conducta
Sociedad (fundaciones, ONG...)	8. Relación con los grupos de interés 9. Responsabilidad social corporativa
Clientes	10. Compromiso con los clientes 11. Ciberseguridad y protección de datos 12. Calidad, salud y seguridad del producto
Transparencia fiscal	13. Divulgación transparente de la información
Proveedores	14. Contratación responsable



La evaluación del impacto interno y externo de los puntos principales ha dado como resultado la siguiente **matriz de materialidad**:



PRINCIPALES GRUPOS DE INTERÉS DE SAMSUNG ESPAÑA



CANALES DE COMUNICACIÓN CON LOS GRUPOS



Alianzas para crecer



En nuestro propósito de ser actores de referencia en el sector y en la sociedad, colaboramos o formamos parte de diversas asociaciones, organismos y entidades con los que trabajamos de forma muy estrecha, y con los que compartimos conocimiento y experiencias con un objetivo común: contribuir al desarrollo sostenible.



Alineados con los **OBJETIVOS** DE DESARROLLO SOSTENIBLE

PRINCIPALES ODS VINCULADOS A LA ACTIVIDAD DE SAMSUNG ESPAÑA

Los Objetivos de Desarrollo Sostenible (ODS), integrados en la Agenda 2030 de Naciones Unidas, constituyen un llamamiento universal a la acción para **poner fin a la pobreza, proteger el planeta y mejorar las vidas y las perspectivas de las personas** en todo el mundo. De acuerdo con nuestro compromiso con el desarrollo sostenible, desde Samsung España **contribuimos con nuestras actividades a que dichos objetivos se conviertan en una realidad**, especialmente aquellos que más relación tienen con nuestra actividad.

1 FIN DE LA POBREZA



707,6 millones de euros de recaudación fiscal total, equivalente al **21% del gasto en Inclusión** de los Presupuestos Generales del Estado.

3 SALUD Y BIENESTAR



Sensibilizamos sobre enfermedades como el cáncer a través de **colaboraciones con asociaciones como FECMA**.

4 EDUCACIÓN DE CALIDAD



Desarrollamos programas e iniciativas para mejorar la educación, como **Samsung Smart School**, el proyecto **Aula del Futuro** y las **Alianzas por el talento femenino y por la Formación Profesional**.

5 IGUALDAD DE GÉNERO



Promovemos la igualdad entre hombres y mujeres en todos los ámbitos, especialmente en el laboral, con el **Plan de Igualdad de Samsung**, y el educativo, a través de proyectos como **Samsung DesArrolladoras**, orientado a la formación del colectivo femenino.

6 AGUA LIMPIA Y SANEAMIENTO



Colaboramos con socios como Patagonia para **disminuir considerablemente el vertido de microplásticos** en los océanos con tecnología aplicada a nuestras lavadoras.

7 ENERGÍA ASEQUIBLE Y NO CONTAMINANTE



El **100% de la electricidad consumida** durante el ejercicio 2022 proviene de **energías renovables**.



8 TRABAJO DECENTE Y CRECIMIENTO ECONÓMICO



Fomentamos el emprendimiento y la empleabilidad con proyectos como **Samsung Dev Spain** y **Samsung Innovation Campus**, y colaboramos con el **Pacto AECOC por el Empleo Juvenil** y con **Fundación Human Age Institute**.

17.548 puestos de trabajo FTE totales.
Salario medio directo **3,1 veces** superior a la media nacional.
817,9 millones de euros de VAB, un 0,06% del PIB.

9 INDUSTRIA, INNOVACIÓN E INFRAESTRUCTURA



Un **88% del valor añadido generado es intensivo en conocimiento**, 22 puntos porcentuales por encima de la media nacional.

10 REDUCCIÓN DE LAS DESIGUALDADES



Desarrollamos soluciones innovadoras para que la tecnología sea accesible a todos, y colaboramos con organizaciones de referencia, como la **Fundación ONCE** o la **Fundación Luzón**. Por cada **1 € de beneficio de Samsung** directo se generan **19 € de recaudación fiscal total**.

11 CIUDADES Y COMUNIDADES SOSTENIBLES



Trabajamos para promover y preservar la cultura, colaborando con las entidades culturales más importantes del país, como el **Museo del Prado**, el **Museo Arqueológico Nacional** y la **Fundación Sagrada Familia**, entre otras.

12 PRODUCCIÓN Y CONSUMO RESPONSABLES



El **28% de los plásticos** utilizados en el **mando SolarCell Remote Control** proceden de **materiales reciclados**. Además, con este mando reemplazamos la necesidad del uso de baterías de litio por un súper condensador, consiguiendo un mando sin batería que impacta aún menos el medioambiente.

17 ALIANZAS PARA LOGRAR LOS OBJETIVOS



Cada año, **fortalecemos nuestras alianzas con diferentes entidades para promover la inclusión y el avance tecnológico**. La suma de fuerzas con entidades públicas y privadas nos permite seguir desarrollando proyectos e iniciativas en favor de la comunidad.

Impacto de la actividad de Samsung en España



Cada año desde 2017 elaboramos, en colaboración con PwC, el **informe 'Impacto socioeconómico, fiscal y medioambiental de Samsung en España'**, un estudio que pone en valor nuestra contribución a la sociedad española en los ámbitos económico, fiscal y del empleo, y que este año incide, por primera vez, en las acciones de **innovación sostenible** y el desarrollo de tecnologías y productos que permiten **reducir el impacto ambiental**.

El informe es un **ejercicio de transparencia**, en línea con nuestra estrategia ESG, que se elabora a partir de la información financiera, fiscal y ambiental facilitada por la compañía,

a la que se suman datos macroeconómicos y sectoriales obtenidos de fuentes públicas, como el Instituto Nacional de Estadística, la Agencia Tributaria y el Ministerio de Hacienda y Función Pública, entre otros. El resultado **permite cuantificar nuestra aportación anual al país** y constatar nuestro papel relevante en el desarrollo de la sociedad española.

Los datos de 2022 confirman el incremento de nuestra contribución en España respecto al año anterior y demuestran los avances para reducir el impacto ambiental y los pasos en el camino hacia la sostenibilidad.



ESQUEMA DE IMPACTOS GENERADOS

INDIRECTOS

Generados en nuestras **cadena de proveedores** por los gastos e inversiones realizadas

Gastos en proveedores



DIRECTOS

Generados a través de nuestra **actividad directa** en España

← **SAMSUNG** →



TRACTORES

Generados en el **sector del comercio minorista** por la venta de nuestros productos en establecimientos comerciales

Ventas de productos



Aumentos de rentas salariales



INDUCIDOS

Generados por el consumo de los **trabajadores empleados de forma directa, indirecta y tractora**

AMBIENTAL

Este año además hemos incorporado al informe nuestro impacto ambiental, gracias al **desarrollo de nuevos productos más sostenibles** y a un mayor uso de **elementos reciclados, embalajes más sostenibles y reparaciones de productos**, así como gracias al mayor uso de **energías limpias y otras iniciativas corporativas**

Impacto en la economía

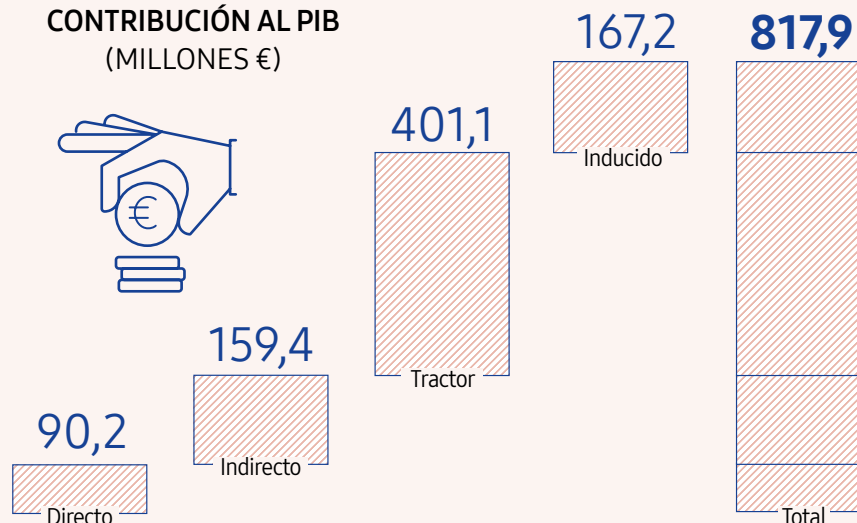
Samsung España aportó 817,9 millones de euros al Producto Interior Bruto (PIB) de España en 2022, un 10% más que en el ejercicio anterior, alcanzando la mayor cifra de los últimos seis años

Impacto directo

El impacto directo de la actividad de Samsung representó el 0,01% del PIB total de España en 2022. La contribución directa de supuso un 0,14% del valor agregado bruto del sector del comercio mayorista en España¹. La partida destinada a gastos de personal representó el 42% del impacto directo de la compañía, de la cual el 80% se destinó a retribuir a los empleados. Los impactos directos se desglosan así:

- Gastos de personal²: 37,8 M€
- Excedente Bruto de Explotación: 52,4 M€
- Tributos³: 0,03 M€

CONTRIBUCIÓN AL PIB (MILLONES €)



Impacto indirecto

El gasto en proveedores nacionales fue de 183,4 millones de euros, generando un incremento significativo del PIB tanto en los sectores receptores directos como en la cadena de suministro de estos. Los sectores más beneficiados fueron los de Publicidad y estudios de mercado

(67,9 M€), servicios inmobiliarios (12,4,5 M€) y reparación de equipos electrónicos (8,1 M€).

Asimismo, el impacto económico indirecto generó 71,2 millones de euros en sueldos y salarios en los hogares españoles.

⁽¹⁾ Cifras de VAB por sectores de actividad relativas a 2020 (últimos datos disponibles).

⁽²⁾ Incluye los sueldos y salarios cobrados por los empleados y las cargas sociales.

⁽³⁾ Incluye aquellos tributos no incluidos en el resto de partidas (Impuesto a la Actividad Económica, Impuesto de Bienes e Inmuebles, etc.).



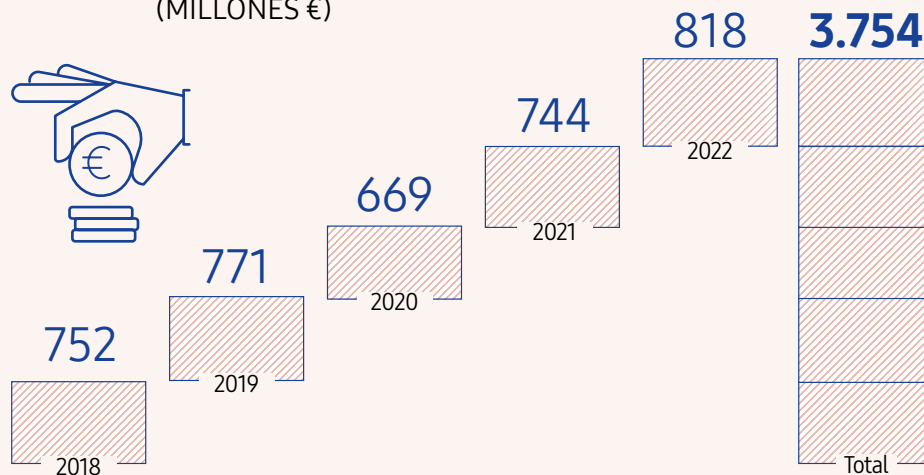
Cada euro obtenido como beneficio se transformó en 22 EUROS de riqueza para la economía española



El número de proveedores locales de Samsung representa el 84% del total



EVOLUCIÓN 2018-2022 (MILLONES €)



Impacto tractor

Los productos vendidos por Samsung en España generaron un potente efecto tractor en el comercio minorista. **El valor final de las ventas fue de 2.215 millones de euros¹**. Las ventas de Samsung representaron el 1,8% de las ventas totales realizadas por estos comercios en España.

Por **tipo de comercio**, las ventas se repartieron así:

- **Especializados en electrónica:** 69,2% (277,4 M€)
- **Grandes almacenes y centros no especializados:** 23,4% (93,9 M€)
- **Especializados en uso doméstico:** 77,4% (29,8 M€)

⁽¹⁾ Cifra sin IVA, estimada partiendo de las ventas de Samsung (1.869 M€) y de una estimación del incremento de precios agregado por los establecimientos comerciales (+18,5%). ⁽²⁾ Sector 471 CNAE; Ventas en establecimientos no especializados (grandes almacenes).

Impacto inducido

Nuestra actividad generó **334,8 millones de euros adicionales en PIB** gracias a los sueldos y salarios directos, indirectos y tractores. Los hogares beneficiados destinaron de media en torno a un 64%² a consumo.

El consumo de los hogares generó un impacto inducido que se repartió entre aquellos sectores tradicionalmente receptores de los gastos de los hogares españoles, donde destacan los servicios inmobiliarios (41,2 M€), hostelería (21,4 M€) y comercio minorista (11,4 M€).

⁽²⁾ Propensión marginal al consumo para la economía española estimada por PwC.



La aportación total al PIB generada por Samsung en España es equivalente al **46%** del valor añadido directo generado por el sector de la fabricación de productos informáticos, electrónicos y ópticos en España



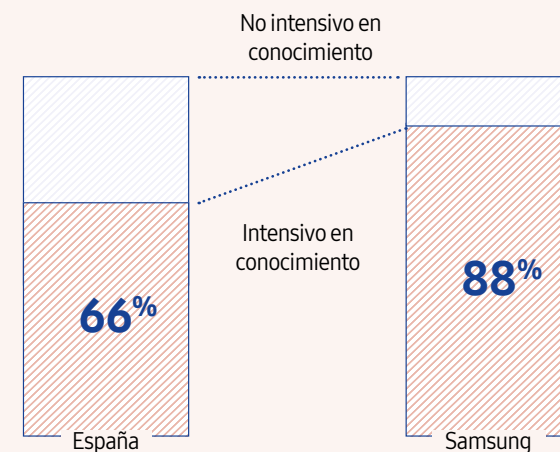
En los últimos cinco años, Samsung ha contribuido al PIB en España con **3.754 millones de euros**



PIB basado en el conocimiento

En el desarrollo económico actual, una parte de la producción se basa en el saber acumulado, tanto del trabajo (formación de los empleados) como del capital (tecnología usada). El PIB basado en el conocimiento es una métrica novedosa que **cuantifica qué parte del valor económico producido en la sociedad tiene como origen el conocimiento**, en función de cuánto conocimiento se usa o retribuye.

CONTRIBUCIÓN AL CONOCIMIENTO a través de la actividad directa de Samsung (%)



Impacto directo

El 88% del valor añadido directo que generamos en 2022 fue intensivo en conocimiento, 22 puntos por encima de la media española.

Samsung desarrolla en España una actividad intensiva en conocimiento que contribuyó a generar 79,4 millones de euros de valor económico a través del saber acumulado de nuestros factores productivos, un 8,7% más que en 2021.

El capital es el factor productivo que más contribuye a la generación de valor a través del conocimiento, con un 61% del total.

Impacto indirecto

Nuestros gastos en proveedores nacionales contribuyeron a generar **105,3 millones de euros de valor añadido en la economía basado en el conocimiento**, un 8,3% más que en 2021.

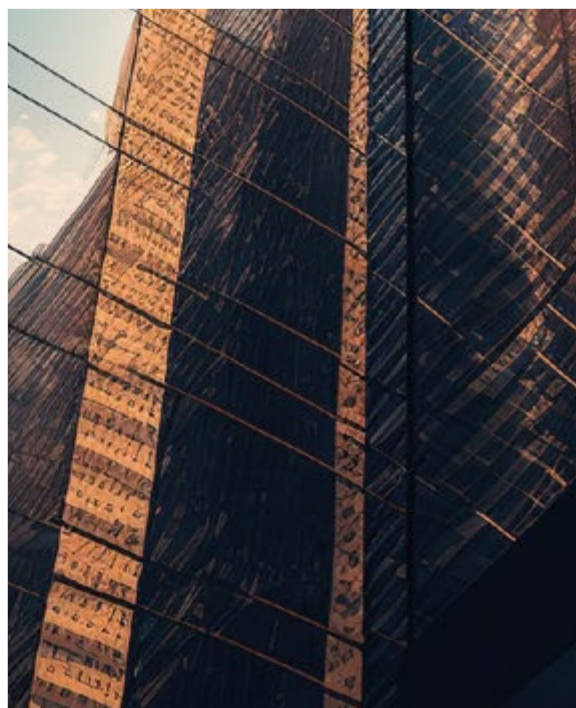
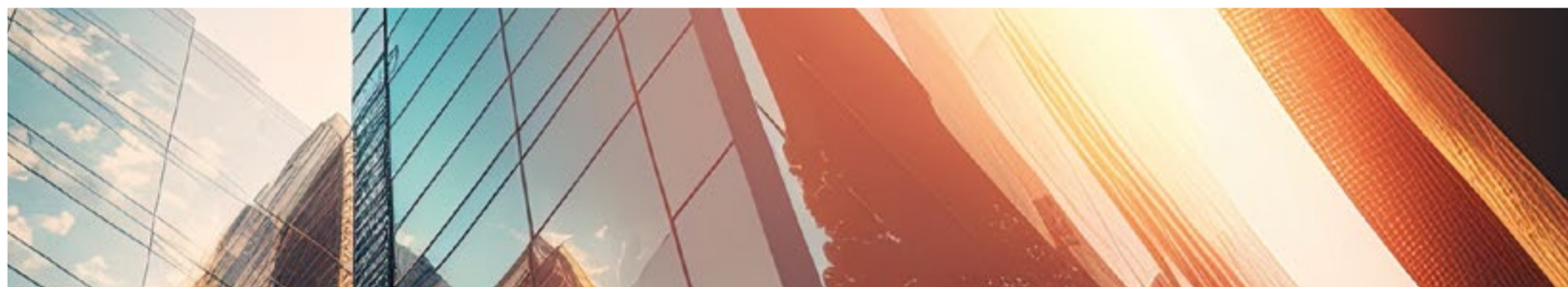
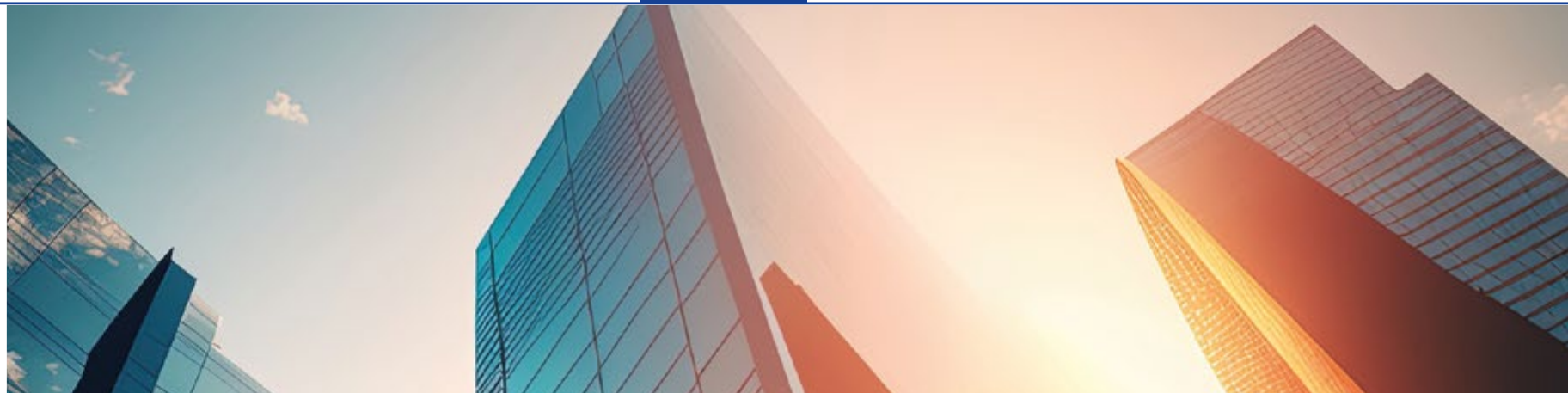
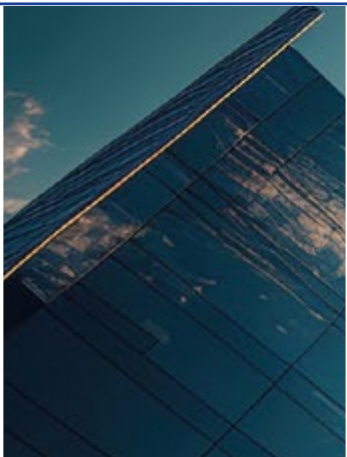
El 66% del valor añadido generado de manera indirecta se realizó a través de factores productivos intensivos en conocimiento.

El sector de la Publicidad y estudios de mercado es donde, en términos absolutos, el conocimiento ha jugado un papel más relevante en la generación de valor, con 53 millones de euros (78% de su impacto en el PIB).



El PIB basado en el conocimiento mejora la competitividad e impulsa la transformación de la economía española





El **PIB basado en el conocimiento** es una métrica novedosa que cuantifica qué parte del valor económico producido en las sociedades avanzadas tiene ese origen, no en base a cuánto conocimiento se crea, sino a **cuánto conocimiento se usa o retribuye**



Impacto en el empleo

Nuestras actividades han ayudado a crear y mantener 17.548 puestos de trabajo en 2022, un 10,4% más que en 2021, alcanzando la cifra más alta en los últimos seis años.

Impacto directo

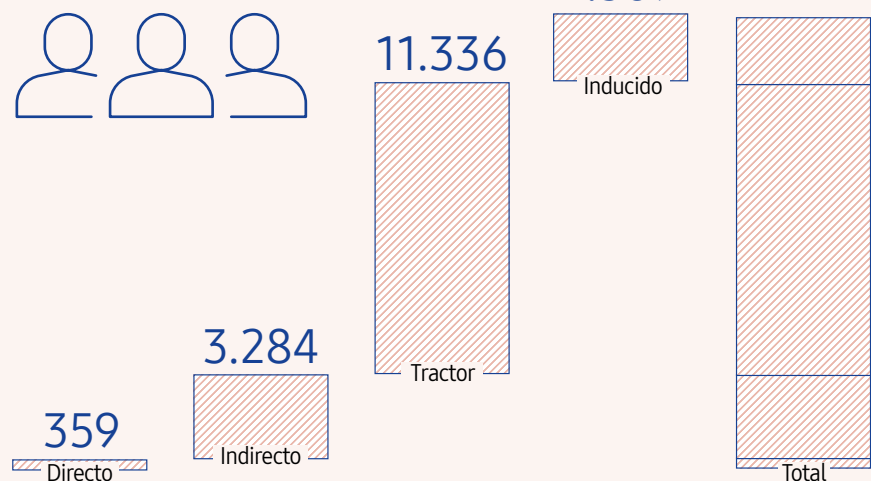
Hemos contribuido a la estabilidad del empleo con el mantenimiento de **359 puestos de trabajo a tiempo completo** durante el ejercicio 2022, un 5,8% más que el año anterior.



Hemos contribuido a generar 2.569 M€ adicionales en empleo gracias a los sueldos generados de manera directa, indirecta y tractora



CONTRIBUCIÓN AL EMPLEO



Impacto indirecto

En 2022 nuestra actividad generó **3.284 empleos** equivalentes a tiempo completo (FTE) en la economía española. El sector más beneficiado fue el de Publicidad

y estudios de mercado, con **1.639 puestos de trabajo FTE**, seguido por el de **Reparación de equipos electrónicos (325)** y el de **Servicios de seguridad de oficina (246)**.



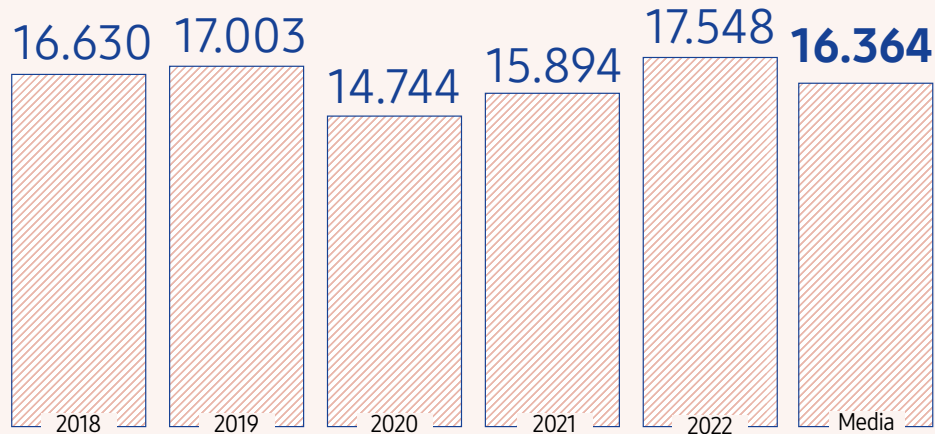
Por cada empleo directo de Samsung, en España se generan **49 empleos** equivalentes a tiempo completo



La actividad de Samsung ha generado una media de **16.364 empleos FTE** anuales en los últimos cinco años



EVOLUCIÓN 2018-2022



Impacto inducido

Nuestras actividades generaron **2.569 empleos** de forma inducida en sectores muy variados. Los más beneficiados fueron los de **comercio al por menor (408)**, **hostelería (398)** y **comercio al por mayor (185)**.

⁽¹⁾ INE: cifras de empleos a tiempo completo por sectores de actividad relativas a 2022.

Impacto tractor

La venta de nuestros productos en España durante 2022 contribuyó a generar un impacto tractor que generó **11.336 empleos FTE** en el sector del comercio, un **11,5%** más que el año anterior.

En el desglose por subsectores, el más beneficiado es el de **comercios especializados en electrónica, con 7.977 empleos (70,4%)**. Las ventas en comercios no especializados contribuyeron a crear **2.214 puestos de trabajo (22,2%)** y las de uso doméstico casi **845 empleos (7,4%)**.



La contribución total al empleo¹ de Samsung fue equivalente al **32%** del empleo directo generado por el sector del **transporte aéreo** en España y a más del **19%** de los empleos directos del sector de la **energía eléctrica**



Impacto fiscal

Samsung generó en 2022 un impacto fiscal de 707,6 millones de euros, un 14,2% más que en 2021, siendo la contribución más elevada de los últimos seis años.

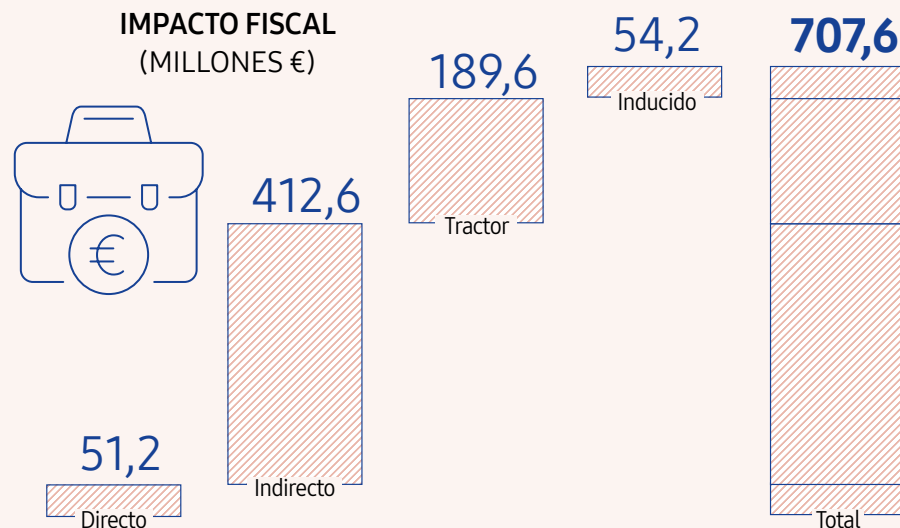
Impacto directo

Los 51,2 millones de euros generados, un 30,7% más que en 2021, correspondieron al IVA neto (16,7 M€), impuesto de sociedades (11,4 M€), a IRPF (16,6 M€) y a las cotizaciones sociales (6,5 M€).

Impacto indirecto

Los gastos en proveedores nacionales generaron un impacto fiscal indirecto de 412,6 millones de euros, un 11,6% más. El IVA, generado por las compras a proveedores tanto nacionales como intra y extracomunitarios, supuso el 91% del total.

IMPACTO FISCAL (MILLONES €)



Por **cada euro** de beneficios Samsung ha generado una recaudación fiscal de **19 €** a las arcas públicas españolas en 2022

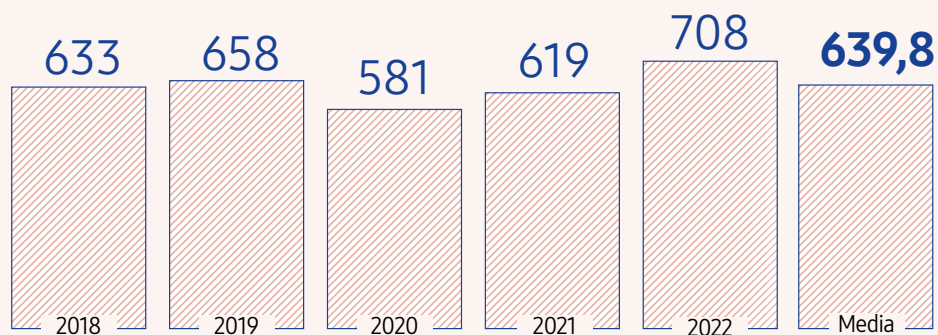


Por **cada empleado** de Samsung en España en 2022 se han generado unos ingresos fiscales de **2 millones de euros**



EVOLUCIÓN 2018-2022

IMPACTO FISCAL (MILLONES €)



Impacto tractor

La venta de nuestros productos generó un impacto tractor de **189,6 millones de euros**, un **15,2% más que en 2021**. El **IVA contribuyó con el 38,2%** de la recaudación tractora, mientras que las cotizaciones sociales lo hicieron en un **36,1%**.



Impacto inducido

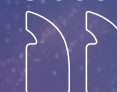
El consumo generado por los empleos creados de forma directa e indirecta produjeron un impacto fiscal de **54,2 millones de euros** de recaudación fiscal. El impuesto más beneficiado fue el del IVA, con el **40,6%** de la **recaudación tributaria**, seguido de las **cotizaciones sociales (13,9%)**.

Fuente: Análisis PwC a partir de información facilitada por Samsung, Ministerio de Hacienda y Agencia Tributaria.

⁽¹⁾ Incluye únicamente el presupuesto de gastos estatal, incluido en los presupuestos generales del Estado para el año 2022.



La aportación total fiscal de Samsung en España es equivalente al **45%** del presupuesto estatal para cultura o al **31%** del presupuesto para **Política Exterior** incluidos en los Presupuestos Generales del Estado¹



Por tipo de tributo, el incremento del consumo generado por la actividad de Samsung contribuyó a generar a través del **IVA el 68,8%** de la recaudación total de la compañía



Impacto medioambiental

Como parte de una empresa líder mundial en tecnología informática y de consumo, en Samsung España estamos cada vez más **comprometidos con nuestra responsabilidad para minimizar el impacto medioambiental de nuestras actividades.**

Nuestras dos principales áreas de interés medioambiental son la **reducción del ritmo del cambio climático** y la creación de una verdadera **economía circular**, aplicada al ciclo de vida de los productos.

Por primera vez, en 2022 hemos cuantificado nuestro **impacto ambiental** mediante un informe elaborado por PwC.



‘Galaxy for the Planet’: nuestra visión de un modelo sostenible y circular

La plataforma ‘Galaxy for the Planet’ nace en 2021 para **mejorar el impacto ambiental de los dispositivos móviles de Samsung para 2025** a través de la integración de prácticas sostenibles en cada etapa de fabricación de los productos. Contribuimos así a construir un futuro mejor para todas las comunidades del mundo.

Principales objetivos para 2025:

1. **Incorporar material reciclado en los nuevos productos móviles.** Promovemos la economía circular e invertimos en materiales innovadores con conciencia tecnológica. Ya **hemos incorporado plásticos provenientes de redes de pesca¹ desechadas y de barriles de agua reciclados¹ en varios componentes de la serie Galaxy** (en 2022 más de 74.000 productos² puestos en el mercado).
2. **Eliminar todos los plásticos en los envases de los móviles.** Trabajamos para eliminar por completo los plásticos de un solo uso de los envases, reduciendo, eliminando y sustituyendo los materiales y recursos innecesarios utilizados en esos envases e incorporando soluciones ecológicas.
3. **Reducir el consumo de energía en modo de espera de todos los cargadores de teléfonos inteligentes a menos de 0,005 W.** Priorizamos la tecnología de bajo consumo. Hemos reducido el consumo de energía en espera en todos los cargadores de *smartphones* a 0,02 W, una de las mayores eficiencias del sector de la telefonía móvil.
4. **Conseguir que no se generen residuos en los vertederos.** Minimizamos los residuos generados en nuestros centros de producción de móviles para evitar que terminen en los vertederos. Nos proponemos reducir los residuos electrónicos optimizando el ciclo de vida de nuestros productos, mejorando los procesos de diseño e impulsando iniciativas como los programas ‘Galaxy Upcycling’ y ‘Certified Re-Newed’.

⁽¹⁾ Cada componente con materiales reciclados incluye al menos un 20% de redes de pesca o barriles de agua reciclados.

⁽²⁾ Considerando las ventas en 2022 de Galaxy Z Fold4 (19.723), Galaxy Z Flip4 (41.102) y Galaxy Buds2 Pro (13.222).

Innovaciones para cuidar el planeta

Fomentamos la innovación sostenible desarrollando tecnologías y productos que permiten reducir nuestro impacto ambiental. Innovamos para aumentar la vida útil de nuestros productos.

Ciclo Less Microfiber

Hemos incluido en algunas de nuestras lavadoras el ciclo **Less Microfiber**, en colaboración con Patagonia, lo que **reduce significativamente los microplásticos y proporciona un lavado de ropa sostenible** que es, a la vez, eficaz y fácil de usar.

AI Energy Mode

Para favorecer la eficiencia energética de los productos que usan nuestros clientes, hemos desarrollado **AI Energy Mode**, un sistema que **monitoriza de manera conjunta el consumo eléctrico de todos los electrodomésticos** y permite reducir los consumos energéticos y generar los siguientes ahorros anuales estimados:

- Secadoras¹: 20% - Ahorro anual 44 kWh
- Lavadoras²: 70% - Ahorro anual 87 kWh

SolarCell Remote Control

Nuestras nuevas gamas de televisores incluyen un **mando a distancia sin pilas**, con células fabricadas con plástico reciclado que realizan su **carga a través de la luz solar** o lumínica, o mediante un dispositivo USB-C. Esto genera un doble impacto para el medio ambiente:

- Consumo cero en pilas
- Independencia de baterías desechables

Esta innovación ha supuesto un **ahorro de más de 5,7 millones de pilas AA³**, igual a las **pilas utilizadas por más de 1,7 millones de españoles⁴ en un año**. En los próximos siete años, **todos los mandos a distancia consumirán 99 millones de pilas alcalinas⁵**, el equivalente a las pilas generadas en España durante más de 213 días⁶. Si todos los mandos a distancia fueran SolarCell Remote Control, **este impacto se reduciría a cero**.



Hemos diseñado un
mando a distancia que
se carga a través de
luz solar



⁽¹⁾ Calculado por Samsung comparando dos modelos de categoría A: DV9400B (cuenta con AI Energy Mode = 176kWh anuales) frente a DV5000T (no cuenta con AI Energy Mode = 220kWh anuales).

⁽²⁾ Calculado por Samsung para el modelo WW11BB944AGB sin AI Energy Mode (119kWh anuales) y con AI Energy Mode (32kWh anuales).

⁽³⁾ Estimado considerando una vida útil de 7 años con un consumo de 2 pilas AA por año.

⁽⁴⁾ Estimado a partir de los datos de pilas y baterías portátiles recogidas por Ecopilas en 2021.

⁽⁵⁾ Cálculo realizado por Samsung.

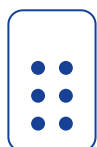
⁽⁶⁾ Calculado a partir de datos de Ecopilas.

Durabilidad de los motores y compresores Digital Inverter

Esta tecnología repercute en la eficiencia energética y en el rendimiento y durabilidad de los frigoríficos y lavadoras en los que se instala, y aumenta la garantía para los componentes clave a 20 años.

Aumentamos los elementos reciclados en nuestros productos

En nuestro compromiso con la sostenibilidad, hemos aumentado el porcentaje de plástico reciclado en varios de nuestros productos.



Mando de tele: El 28% de los **plásticos** utilizados en el mando SolarCell Remote Control procede de **materiales reciclados**. Esta innovación ha permitido a Samsung

España en 2022 incorporar 246 kg de plásticos reciclados¹ en los mandos, equivalente a casi 16.000 botellas de plástico².



Televisores: Tenemos el compromiso de utilizar **30 veces más plásticos reciclados** en la fabricación

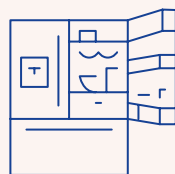
de televisores respecto a 2021.

Empaquetados más sostenibles

Desde 2019, utilizamos materiales ambientalmente responsables, como **elementos reciclados, bioplásticos y papel** para empaquetar nuestros productos y sus accesorios.

Para **reducir los Gases de Efecto Invernadero** que se generan durante los procesos de transporte **utilizamos embalajes más pequeños y materiales ligeros**.

EN 2022:



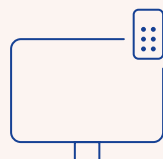
Frigoríficos

Hemos reducido **casi 9 kg** el peso de los plásticos en los embalajes³ respecto al año anterior, lo que supone una reducción superior al 16%.



Aspiradoras

Reducción de casi el 17% de plásticos en el embalaje³ respecto a 2021.



Televisores

Reducción del peso de los plásticos en los embalajes³ de los televisores de casi un 60% respecto a 2021, lo que supone una reducción de peso superior a 36 kg.



Hemos obtenido la certificación 'Reducción de CO₂' de Carbon Trust en los televisores NEOQLED 2022



⁽¹⁾ Calculado a partir del ratio obtenido del uso de 6 millones de toneladas de plástico reciclado por 10 millones de unidades vendidas.

⁽²⁾ Peso por botella de plástico (500ml) igual a 15,4g.

⁽³⁾ Peso correspondiente a la suma de plásticos utilizados en el embalaje de todos los modelos vendidos de manera unitaria en 2022 y 2021.



Reparación ECO

Nuestro servicio de asistencia técnica (SAT) ha implementado un **sistema ECO para reparar componentes y evitar la sustitución directa**, lo que permite realizar reparaciones más sostenibles en algunos modelos de televisores y de móviles, generando menos residuos electrónicos. Los clientes pueden recibir la información de forma electrónica para favorecer un entorno sin papel.

Consumimos energía limpia

Apostamos por el uso de fuentes de energía limpia. **Hemos disminuido nuestro consumo energético un 23,3%** entre 2022 y 2021. Esta reducción equivale al **consumo energético anual de 108 hogares¹ españoles**.

El origen 100% renovable de la electricidad consumida por Samsung en 2022 ha evitado la emisión de 188 toneladas de CO₂e².

⁽¹⁾ Calculado a partir del consumo medio por hogar de Red Eléctrica de España 2022 (Redeia).

⁽²⁾ Calculado a partir de los factores de emisión de Red Eléctrica de España 2022 (Redeia).

⁽³⁾ Fuente: Miteco. Calculado a partir del promedio de absorción de CO₂ de las diferentes especies arbóreas con 20 años de edad.



5.646 tCO₂³
absorbidas gracias al sistema Reparación ECO

Reciclaje en nuestras oficinas

En nuestras oficinas y en las zonas de *vending* e impresión disponemos de diferentes contenedores para reciclar. Asimismo, **una vez al mes, una empresa externa recoge todos los componentes informáticos y se los lleva para su reciclado.**

Realizamos nuestras actividades corporativas en edificios que cuentan con el certificado BREEAM (4 estrellas sobre 6).

Minimizamos nuestro impacto ambiental

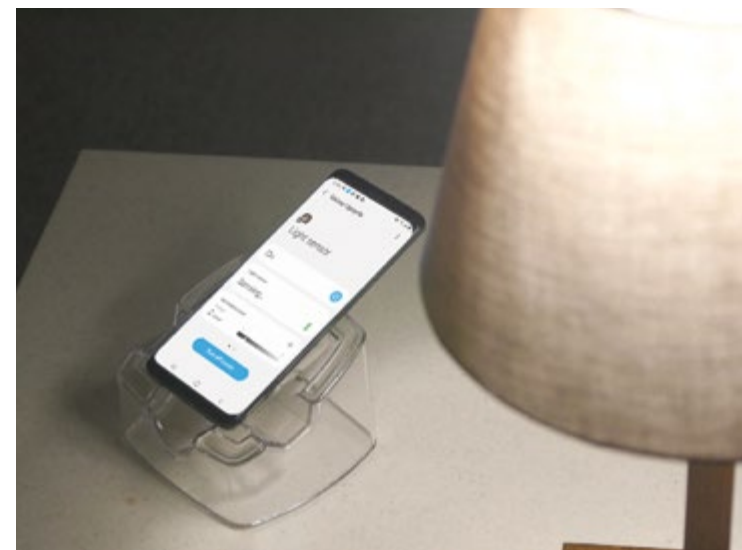
Hemos introducido programas para minimizar el impacto ambiental en cada fase de la cadena de valor de nuestros productos, incluyendo la adquisición de materias primas, producción, fabricación, distribución, uso y eliminación de desechos. **El 100% de nuestros centros de fabricación se gestionan cumpliendo las normas de sostenibilidad establecidas por los Sistemas de Gestión Medioambiental y Energética.**

Reutilizar: una segunda vida para los productos

Promovemos la reutilización para favorecer un modelo de economía circular. El **programa 'Galaxy Upcycling'** fomenta el reciclaje y la reutilización de los modelos más antiguos del *smartphone* Galaxy para extender su ciclo de vida y reducir los residuos electrónicos. Los embalajes de la gama Galaxy están hechos con papel 100% reciclado.

Responsables con la normativa de reciclaje

Cumplimos con la legislación española sobre **envases y sus residuos**. Nuestros envases usados se reciclan a través del Sistema Integrado de Gestión Ecoembalajes de España (**Ecoembes**). Los productos eléctricos y electrónicos lo hacen a través de los Sistemas Colectivos de Responsabilidad Ampliada del Productor **Fundación Ecotic** y **Fundación Ecoasimelec**. En el caso de las baterías y acumuladores usados, el reciclaje se realiza a través del Sistema Colectivo de Responsabilidad Ampliada del Productor **Fundación Ecopilas**.





Estamos implementando mejoras para la eficiencia energética y el ahorro en el **consumo**



El programa 'Galaxy Upcycling' fomenta la reutilización de los modelos más antiguos



AVANZAMOS PARA SER UNA EMPRESA MÁS SOSTENIBLE

La sociedad demanda que las empresas den pasos firmes en el camino a la sostenibilidad. En Samsung no solo estamos **sensibilizados**, sino que cada año **avanzamos y adoptamos las medidas necesarias para ser más responsables en el cuidado del planeta**. Contamos con una **Política de Medioambiente** que cumple de forma estricta la normativa local.

Samsung España no es una distribuidora, por lo que no incurrimos en el consumo de materias primas ni generamos emisiones

ni residuos derivados de la actividad principal de nuestra matriz. Pero estamos comprometidos en la lucha contra el cambio climático y **realizamos una auditoría externa energética cada cuatro años** para conocer nuestro desempeño energético y mejorarlo.

Gracias a esta auditoría, hemos implementado mejoras para la eficiencia energética y el ahorro en el consumo. Se han llevado a cabo mediciones del consumo eléctrico, de gasóleo y **de gasolina, así como de las emisiones de CO₂**.

Apostamos por el empleo estable y de calidad



El compromiso, esfuerzo y talento de las personas que integran Samsung España nos impulsan para seguir mejorando y creciendo cada año. Por ello, nos esforzamos por **ofrecerles el mejor entorno de trabajo posible**, donde la calidad y la estabilidad son las bases que fomentan el desarrollo profesional, pero también la conciliación, la seguridad, el bienestar y la igualdad.



Desde Samsung España apostamos por un empleo...

...estable: prácticamente el 100% de la plantilla tiene contrato indefinido.

...conciliador: con el fin de aumentar la satisfacción de las personas y mejorar el **equilibrio entre la vida personal y profesional**, la compañía tiene implantadas medidas como el **teletrabajo** (se ofrece la posibilidad de trabajar en remoto dos días a la semana), el **horario flexible** o el **cheque guardería**.

...igualitario: desde 2019 existe un **Plan de Igualdad** que impulsa una igualdad de oportunidades efectiva para todas las personas, apostando por una cultura corporativa inclusiva en la que se respete cualquier diferencia.

...formativo: la compañía cuenta con un **Plan de Formación** como herramienta para reforzar el desarrollo y el crecimiento profesional de las personas, con foco en las habilidades digitales y los idiomas.

...seguro: todas las personas disfrutan de un **seguro médico privado**, además del 'Día Libre por Chequeo' para hacerse una revisión médica. Todas las personas que lo deseen pueden someterse a un reconocimiento médico

a través de una empresa externa. Asimismo, contamos con un **plan de prevención** interno para prevenir riesgos laborales, y un **plan de actuación de emergencia**.

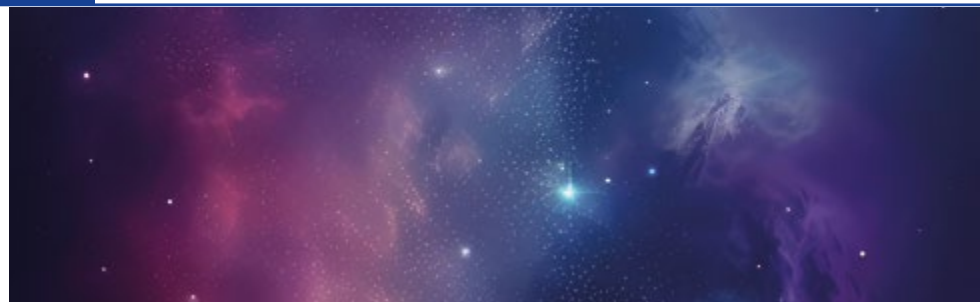
...sano: los empleados de la sede pueden comer diariamente en el restaurante ubicado en el parque empresarial, favoreciendo una **dieta sana y equilibrada**.

...atento: anualmente se lleva a cabo una **encuesta de satisfacción** para escuchar y atender las necesidades de los empleados, reforzando su cultura corporativa.

...con recompensa: en Samsung España se **premia la antigüedad**, haciendo un obsequio a las personas que cumplen 5, 10, 15, 20, 25 y 30 años de servicio. Además, por cada 10 años de antigüedad, se suma un día más de vacaciones.

...accesible: nuestras instalaciones están adaptadas a personas con movilidad reducida.

...solidario: promovemos varias iniciativas de voluntariado corporativo, incluyendo actividades de *mentoring*.



Actividad con impacto en medios de comunicación



Nuestra actividad en el sector de la tecnología y todas las acciones que realizamos en el ámbito del desarrollo social a través de nuestro programa 'Tecnología con Propósito' tienen un **impacto relevante en los medios de comunicación** en España, especialmente en los digitales.

Samsung España es una destacada fuente de contenido e información para los medios, como demuestran estas cifras:

■ Impactos proactivos en 2022:

1.601 (+6,3% respecto a 2021)

■ Valor de los impactos:

7.595.640 € (+8,3% respecto a 2021)

PRINCIPALES IMPACTOS PROACTIVOS:

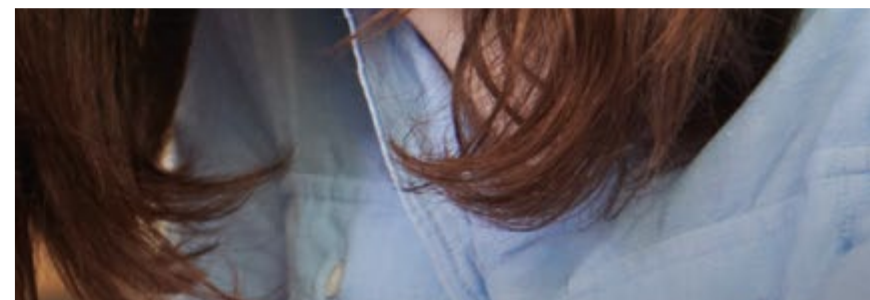
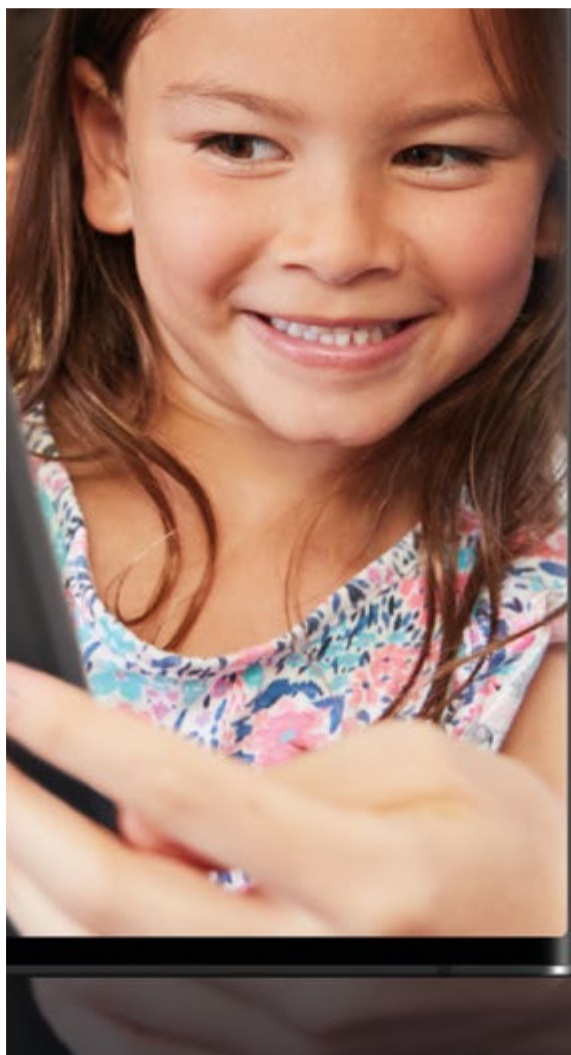
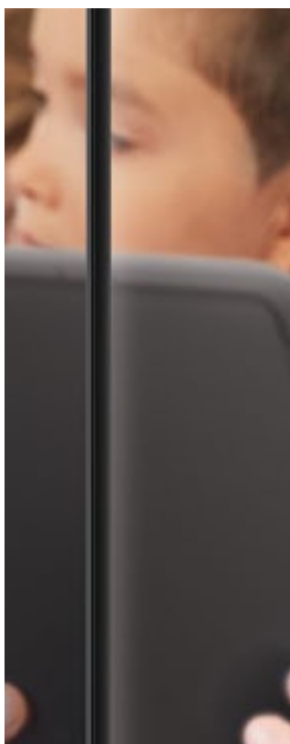
	Impactos	Valor (en €)
Corporativos	786	3.953.488
'Tecnología con propósito'	815	3.642.153
Educación	272	1.351.007
Cultura	220	1.099.219
Empleo y emprendimiento	119	504.174
Accesibilidad y bienestar	88	183.684



En 2022 el **valor de los impactos** en medios de comunicación ha **aumentado** un **8,3%** respecto a 2021



04



**TECNOLOGÍA CON
PROPÓSITO**

DIEZ AÑOS DE TECNOLOGÍA CON PROPÓSITO

Hace diez años comenzó su andadura 'Tecnología con Propósito', un programa que da sentido a la tecnología y la innovación de Samsung porque las pone al servicio de las personas. En esta década se han invertido **más de 25 millones de euros en más de 30 proyectos** de educación, cultura, empleabilidad y emprendimiento, y accesibilidad y bienestar. En 2022 hemos reforzado las alianzas con entidades públicas y privadas para seguir avanzando en la consecución de una sociedad más igualitaria y más justa.

Educación

La formación y la educación abren la puerta a un futuro más justo e igualitario. Ponemos nuestra tecnología al servicio del aprendizaje y del conocimiento a través de programas innovadores que favorecen la igualdad de oportunidades y rompen barreras.

Aula del Futuro

En 2022 se ha consolidado Aula del Futuro, un proyecto que nació el año anterior, y que se desarrolla en colaboración con el **Instituto Nacional de Tecnologías Educativas y Formación del Profesorado (INTEF)** para favorecer el desarrollo profesional de los docentes. A esta red nacional de aulas, se suma la sede del INTEF en Madrid y otras en Valencia, Valladolid y Logroño.

Aula del Futuro es un espacio para desarrollar competencias digitales y favorecer los procesos de enseñanza y aprendizaje. El aula se divide en **seis zonas: Investiga, Explora, Interactúa, Desarrolla, Crea y Presenta**. Asimismo, promueve la participación en talleres, seminarios y cursos.





Samsung Smart School

Este es uno de nuestros proyectos más destacados desde 2014. El objetivo es promover un cambio metodológico en la enseñanza y preparar a los estudiantes para los retos del presente y del futuro. Para eso contamos con **un eficaz modelo de colaboración público-privada**. Estamos comprometidos con el impulso a nuevas formas de aprender y nuevas formas de enseñar. Más de 4.000 alumnos de 5º y 6º de Primaria de centros públicos se han beneficiado del programa, que dota de tecnología a las aulas y colegios y forma al profesorado en el manejo de estas herramientas. De fondo, un gran reto: reducir la brecha digital entre los estudiantes españoles.

Acuerdo con Edelvives

El acuerdo con el **Grupo Editorial Edelvives** ha permitido el lanzamiento en exclusiva del dispositivo **Galaxy Chromebook 2**, que estará a disposición de toda la comunidad educativa a través de las plataformas de venta de la editorial.

Otro acuerdo con este grupo permitirá comercializar las tabletas para el ámbito educativo de Samsung con **Matific**, la **plataforma digital de matemáticas** diseñada por expertos en educación con más de 2.500 actividades gamificadas.



'Destino Seúl'

Samsung y Google se han unido para recorrer **13 universidades** y mostrar a los jóvenes todas las posibilidades de su tecnología. Esta alianza permitirá a los estudiantes descubrir el **ecosistema Galaxy** junto al sistema **Android** de la mano de expertos. Dentro del *roadshow*, Samsung puso en marcha el concurso 'Destino Seúl', una competición de aviones de papel para premiar a los que se acercaran más a una diana con el nombre de la capital marcado en un mapa. Los ganadores **viajaron a nuestra sede central** para conocer los avances en tecnología y la cultura de Corea del Sur.



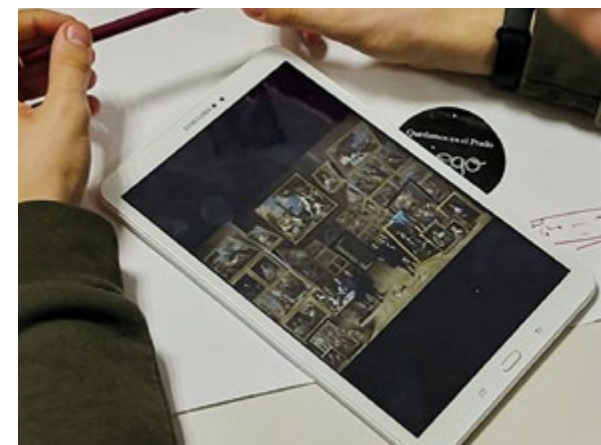
Cultura

La cultura es el alma que desarrolla las sociedades. Samsung España colabora con las principales entidades culturales para acercar las artes a todos los públicos, también a los más vulnerables, y favorecer experiencias únicas que dejan huella.

Museo del Prado

Somos socios tecnológicos del Museo del Prado desde 2013 y cada año **reforzamos esta colaboración**. Ponemos nuestra tecnología al servicio de exposiciones, colaboramos en talleres para acercar la cultura a colectivos vulnerables, y desarrollamos aplicaciones y contenidos para ofrecer experiencias innovadoras, como la **Guía Oficial del Prado**, la del **Tesoro del Delfín** o la **Galería virtual del Museo en los televisores Samsung The Frame**. Entre las actividades que realizamos en 2022 destacan las siguientes:

- **XVI edición de 'Prado inclusivo'**. Más de **1.400 personas de diferentes colectivos** han participado en las **cinco actividades de este programa**, que acerca el arte a personas mayores, personas con deterioro cognitivo, colegios de educación especial y centros de rehabilitación psicosocial, entre otros colectivos vulnerables. El objetivo es que todos puedan **acceder a la cultura y disfrutarla**, en este caso a los contenidos del Museo del Prado. Un programa que desde que inició su andadura ya ha dado beneficiado a **más de 8.000 personas**.
- **Colaboramos en la primera relación olfativa con la pintura**. 'La esencia de un cuadro. Una exposición olfativa' es una novedosa propuesta para acercar el arte a través del olfato. El **perfumista Gregorio Sola** creó 10 fragancias relacionadas con la obra '**El Olfato**', de **Jan Brueghel el Viejo** y **Rubens**. Gracias a cuatro difusores y a monitores táctiles de Samsung, los visitantes pudieron oler los elementos presentes en el cuadro. El proyecto contó con la colaboración de la **Fundación Academia del Perfume** y la tecnología olfativa AirParfum desarrollada por **Puig**.



Museo Arqueológico Nacional (MAN)



Somos **patrocinadores del MAN desde 2016** y en este tiempo hemos impulsado el desarrollo tecnológico de la institución mediante contenidos digitales y hemos aportado dotación tecnológica para transformar la experiencia de los visitantes

dentro y fuera del museo. Plataformas como **MAN Virtual** permiten recorrer las salas y contemplar joyas como la Dama de Elche de manera remota. Además, se ha desarrollado una potente herramienta educativa pionera tanto para profesores como para alumnos. **MAN Aula Virtual** permite acceder a los contenidos del museo adaptados a los diferentes niveles curriculares desde el aula, así como consultar información adicional inédita preparada por el museo.

La Colección Carmen Thyssen y LIFE Picture Collection se unen a The Frame

En el marco de nuestro acuerdo con el **Museo Thyssen-Bornemisza**, que en 2022 ha cumplido cuatro años, hemos incluido 15 nuevas obras de arte de la **Colección Carmen Thyssen**, que pasan a formar parte de la colección del Museo en la Tienda de Arte de The Frame, contando ahora con **68 obras de esta pinacoteca**. Asimismo, nos hemos asociado con **LIFE Picture Collection**, un archivo visual del siglo XX con más de 10 millones de fotografías de personajes y momentos históricos, del que se han seleccionado **20 imágenes**. La **Tienda de Arte de Samsung** reúne **más de 2.000 obras de arte** de los museos más prestigiosos del mundo, que se pueden disfrutar desde el salón de casa.



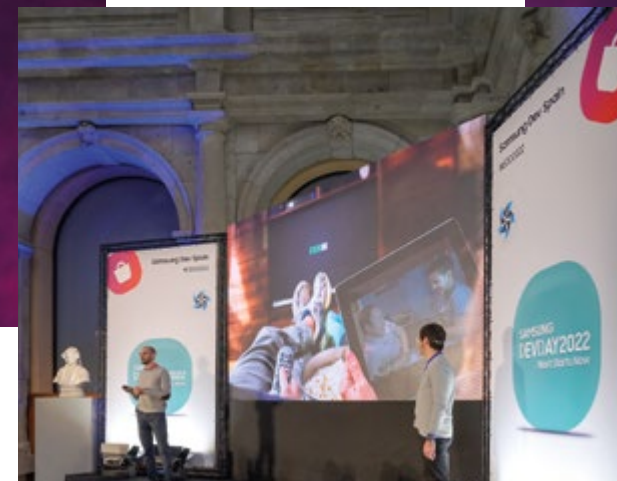
Fundación Sagrada Familia

La basílica de la Sagrada Familia, obra cumbre de Antoni Gaudí, contará con tecnología Samsung gracias a un **acuerdo de colaboración con la Fundación Sagrada Familia**. Samsung ha instalado 16 televisores de su tecnología más avanzada, **Neo QLED 8K**, capaces de reproducir una **imagen realista y viva de los diferentes espacios del templo** gracias a su paleta de color que ofrece más de mil millones de colores. El proyecto audiovisual incluye también la producción del **vídeo 'Sagrada Familia: Vidrieras'** realizado en calidad 8K. La técnica *time-lapse* capta el movimiento de la luz y el color generado por el sol al atravesar las vidrieras. El arte, como no se ha visto nunca.



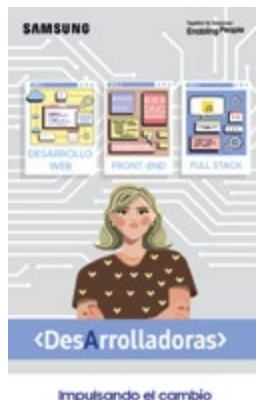
Empleabilidad y emprendimiento

Nuestras iniciativas en esta área se centran en impulsar el emprendimiento y mejorar el acceso laboral de colectivos como los jóvenes y las mujeres en disciplinas relacionadas con la tecnología y las profesiones STEM (ciencia, tecnología, ingeniería y matemáticas). Trabajamos en colaboración con prestigiosas universidades y centros de formación.



Samsung DesArrolladoras

Alcanzamos la **quinta edición** de este programa, que fomenta la **empleabilidad y apuesta por la formación de las mujeres en los campos STEM**. Gracias a esta iniciativa, **más de mil mujeres se han formado como programadoras** durante este año. El curso, de 350 horas, lo imparte **Bejob**, empresa de formación del **Grupo Santillana**, y cuenta con la certificación académica de la **Universidad Camilo José Cela**.



Dentro del programa, hemos participado con seis mentores en la **6ª edición del programa 'Mujer e Ingeniería'**, impulsado por segundo año consecutivo desde la **Comisión de Talento Digital de la Asociación Multisectorial de Empresas Españolas de Electrónica y Comunicaciones (AMETIC)** y la **Real Academia de Ingeniería**. El objetivo es desarrollar el talento femenino en profesiones STEM, lograr una mayor presencia y visibilidad de la mujer en las carreras técnicas y combatir la brecha de género en este sector de la industria digital.

Samsung Dev Spain

La comunidad para desarrolladores españoles de Samsung es un punto de encuentro para **casi 15.000 miembros**, con una importante presencia de mujeres gracias a Samsung DesArrolladoras. Samsung Dev Spain ha impulsado **más de 7.000 aplicaciones** a través de programas de formación, retos de desarrollo o préstamo de dispositivos.

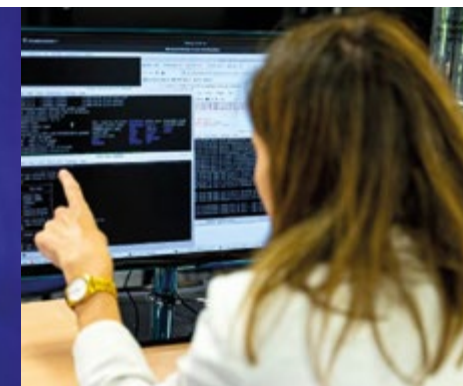
En 2022 se celebró la **13ª edición** del evento anual **Samsung Dev Day**, en formato híbrido, en el que se presentaron las tendencias más destacadas del sector y el ecosistema de productos Samsung. Se debatió sobre los **dispositivos plegables** y el desarrollo de **apps** para **Smart TV Tizen**.

En este evento se entregaron los **Top Developer Awards 2022**, los premios que reconocen las mejores **apps** de la comunidad de desarrolladores de Samsung en cuatro categorías.

También se celebró el **Dev Day Quiz**, un concurso *online* sobre las ponencias del día con premios para los participantes.

Alianza por la Formación Profesional

Samsung España participa como empresa adherida en la **Alianza por la Formación Profesional**, una iniciativa del **Ministerio de Educación y Formación Profesional** que impulsa una FP eficaz, dinámica y de excelencia. Samsung ha contribuido con la creación del **Curso de Especialización en IA y Big Data** fijando los aspectos básicos del currículo. Este curso de FP de Grado Superior dura 600 horas y permite acceder a **puestos de trabajo relevantes para la sociedad**, como programador de inteligencia artificial y *big data*, programador de sistemas expertos, experto en inteligencia artificial y *big data* y analista de datos.



Samsung Innovation Campus

En 2022 hemos puesto en marcha la **primera Cátedra Samsung** en España. Esta iniciativa ha permitido que 24 alumnos reciban **340 horas de formación gratuita en Inteligencia Artificial en la Universitat Politècnica de València** a través de nuestro programa formativo Samsung Innovation Campus (SIC).

Además, hemos llevado a cabo **dos nuevas ediciones de SIC de big data** en colaboración con la **Universidad Politécnica de Madrid**, en las que se han formado **69 estudiantes**. El objetivo es impulsar el aprendizaje en nuevas tecnologías y mejorar la empleabilidad de los jóvenes.



Acuerdo con la Fundación Human Age Institute

Nos hemos unido a la **Fundación Human Age Institute**, una organización sin ánimo de lucro impulsada por **ManpowerGroup**, para promover el talento como motor de transformación de las organizaciones y la empleabilidad joven como garantía de desarrollo. El **proyecto 'Empowering People Talent'** conectará el aprendizaje técnico de los programas Samsung DesArrolladoras y Samsung Innovation Campus con el desarrollo de las *soft skills* más demandadas en perfiles IT. Más de 1.000 empresas e instituciones facilitan la conexión entre el mundo educativo y el empleo.

Accesibilidad y bienestar

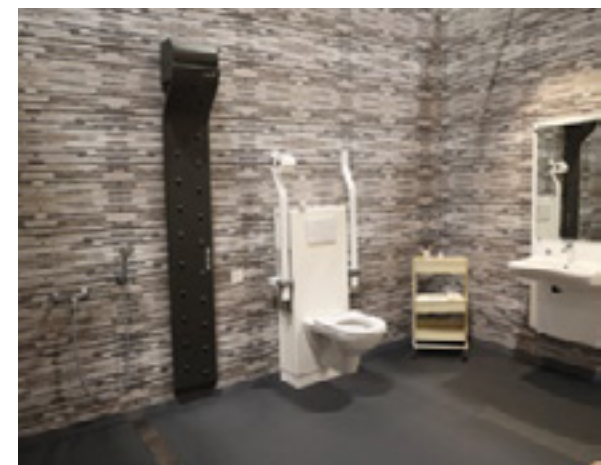
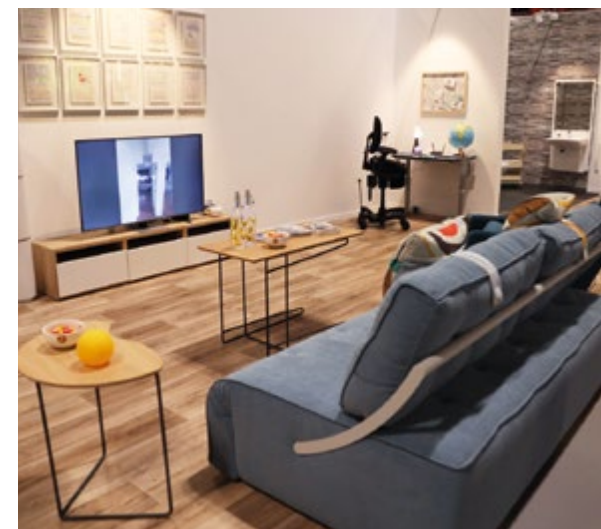
Contribuimos a derribar barreras para que las limitaciones de las personas con discapacidad no repercutan en su calidad de vida y no supongan un riesgo de exclusión social. Conseguir un acceso universal a la tecnología y trabajar para favorecer el bienestar de las personas es nuestro propósito.

Móviles y casas más accesibles

Trabajamos para conseguir que nuestros productos tengan una mejora efectiva en la calidad de vida de los usuarios. Un ejemplo de esto es nuestra **colaboración con Fundación ONCE**, con los que hemos desarrollado iniciativas como:



- **Nuevos sellos de accesibilidad de Fundación ONCE.** Dos nuevas *tablets* de la familia **Galaxy**, la **Tab S8** y la **Tab A8**, han obtenido el **sello Amóvil de Fundación ONCE**, que acredita la accesibilidad de los dispositivos móviles para personas con discapacidad. Estas *tablets* se unen a la **Galaxy Tab S7 FE**, que recibió la certificación en 2021. Asimismo, seis nuevos terminales de la **familia Galaxy S (S22, S22+, S22 Ultra)** y **Galaxy A (A13, A33 5G y A53 5G)**, han obtenido este sello.
- **Colaboración en la casa accesible en el Salón Inmobiliario Internacional de Madrid (SIMA).** Samsung participó como socio tecnológico en el proyecto que Fundación ONCE mostró en SIMA, la mayor feria inmobiliaria española: una casa diseñada para todas las personas. El **proyecto 'Casa Accesible, Inteligente y Sostenible'** tenía el objetivo de mostrar que la accesibilidad universal no es una utopía. Asistida por dinamizadores especializados, la casa accesible incorpora todo tipo de dispositivos para su uso por personas con discapacidad. Los electrodomésticos se pueden manejar sin tocarlos, igual que se puede abrir la puerta de casa, accionar las luces o subir persianas a través de un teléfono móvil.



Ampliación del servicio de Soporte en Lengua de Signos

Samsung ha ampliado su **servicio de Soporte en Lengua de Signos** para personas **sordas y con discapacidad auditiva** en sus **centros de reparación**. Es el primer fabricante de electrónica de consumo que ofrece esta solución en España. Hasta ahora, el servicio estaba disponible solo de manera *online*. Once Servicios Técnicos Oficiales de Samsung en Madrid, Barcelona y Valencia disponen ya de un servicio de atención al cliente para personas sordas que utiliza la **plataforma de videointerpretación SVisual**. A través de ella, un intérprete de la Confederación Estatal de Personas Sordas (CNSE) puede comunicarse con la persona sorda y trasladarle en tiempo real toda la información de los técnicos especializados.



Juguetes por Navidad

Samsung Customer Service renovó su compromiso con la **campaña de juguetes 'Sus derechos en juego' de Cruz Roja Juventud**. Samsung apoyó la recaudación para que los niños de familias con pocos recursos económicos tuvieran juguetes en Navidad.



Junto a la recaudación de fondos, otro de los objetivos era sensibilizar sobre la importancia de jugar en el desarrollo de la personalidad en edades tempranas.

Colaboramos en la lucha contra el cáncer

En nuestro compromiso para mejorar la sociedad a través de la tecnología, seguimos colaborando con la **Federación Española del Cáncer de Mama (FECMA)** a través de una nueva edición especial de varios de nuestros dispositivos móviles más icónicos: **Galaxy Z Flip4**, **Galaxy S22 Series** y **Galaxy A53**. Diseñamos un *pack* exclusivo '**Edición FECMA**' con unidades limitadas para cada modelo incluyendo un plus solidario. Cada *pack* incluía una funda especial con el icónico lazo rosa de la lucha contra el cáncer y una **donación directa a FECMA** de hasta 200 euros íntegramente destinados a la investigación contra el cáncer de mama.



05



RETOS DE FUTURO

AVANZAMOS HACIA EL FUTURO



Innovación y sostenibilidad



Vivimos un **cambio de era** que se adentra en la Cuarta Revolución Industrial. En Samsung, **avanzamos con responsabilidad hacia el mañana** con productos y soluciones innovadoras que desarrollamos pensando a largo plazo en las personas y en una sociedad más digital y conectada, pero también más justa, igualitaria y accesible. Queremos contribuir a ese futuro con nuestra tecnología.

Somos una empresa comprometida y socialmente responsable. El futuro pasa por desarrollar nuestro negocio estando siempre al **servicio de la sociedad** desde **la ética, la honestidad y la transparencia**. Nuestra estrategia de negocio se basa en el **buen gobierno** y se asienta en la **innovación continua** y en la **sostenibilidad**.

Nos guía la misión de desarrollar los mejores productos y servicios del sector, aplicando la innovación desde el **respeto y el cuidado al medio ambiente**. Para lograrlo, seguiremos trabajando en esta línea en estrecha colaboración con nuestros grupos de interés. Escuchamos a los consumidores y socios, con los que compartimos valores.

El compromiso con la sociedad nos lleva asimismo a redoblar los esfuerzos y la ilusión que hemos puesto desde hace diez años en nuestro programa '**Tecnología con Propósito**'. Seguiremos avanzando por este camino sin perder de vista la finalidad principal: poner la tecnología al servicio de una vida mejor para las personas.

Avanzar en este camino pasa por reforzar aún más la **colaboración público-privada** y por impulsar las **alianzas** que hacen posible que la innovación llegue al mayor número de personas y se traduzca en avances reales, especialmente para **aquellos colectivos que más lo necesitan**. Avanzamos hacia el futuro guiados por nuestros principios y valores.

ÁMBITOS QUE MARCARÁN EL FUTURO DE SAMSUNG ESPAÑA

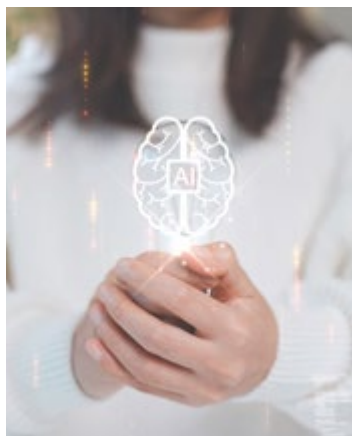


Medioambiente

La protección del medio ambiente es cada vez más importante en Samsung. Somos conscientes de que no habrá futuro si este no es sostenible. Nuestro compromiso con la sociedad y con todos nuestros grupos de interés es **redoblar los esfuerzos para que la sostenibilidad sea fundamental en toda la cadena de valor**. Nos comprometemos a desarrollar productos y soluciones que contribuyan a la **reducción de nuestra huella de carbono** y al impulso de un modelo de **economía circular** que proteja los recursos del planeta.

Tecnología

La **inteligencia artificial (IA)** ya forma parte de muchos de nuestros productos y servicios, y estará cada vez más presente en nuestro día a día. La IA tiene que **anticiparse y responder a las necesidades** de los consumidores. Queremos que la tecnología esté a su servicio y que los avances se desarrollen desde la ética. También trabajamos para que la tecnología *SmartThings* y el concepto *Calm Tech* ofrezcan una experiencia más intuitiva y menos estresante a nuestros consumidores.



Sociedad

La sostenibilidad es también favorecer el desarrollo de una **sociedad más avanzada y más justa**. Seguiremos poniendo nuestra tecnología al servicio de la **educación**, de la **cultura**, del **empleo** y el **emprendimiento** y de la **accesibilidad** y el **bienestar** de las personas. Avanzaremos en nuestra apuesta para reducir la brecha digital en la educación y en el empleo, para impulsar el talento femenino y para contribuir a una sociedad más igualitaria.



Nos comprometemos a desarrollar productos y soluciones que impulsen un modelo de economía circular que proteja los recursos del planeta



ACERCA DE ESTA MEMORIA

SAMSUNG

Desde el año 2017, en Samsung España elaboramos nuestro Informe Anual en un ejercicio de transparencia y responsabilidad con todos nuestros grupos de interés y con el conjunto de la sociedad. A través de este documento queremos compartir los aspectos más destacados de nuestro desempeño, así como la contribución que genera en el país nuestra actividad.

Compañía	Samsung Electronics Iberia S.A.U.
País	España
Periodo cubierto	2022
Periodicidad	Anual
Domicilio social	Parque Empresarial Omega, Avenida de la Transición Española, 32, Edificio C. 28108, Madrid

Más información

E-mail:	comunicacion@samsung.com
Web:	www.samsung.com/es

SAMSUNG