



MEMORIA ANUAL 2021

SAMSUNG

ÍNDICE

SAMSUNG

| | | |
|---|--|----|
| | CARTA DEL PRESIDENTE | 3 |
| 1 | SAMSUNG EN ESPAÑA <ul style="list-style-type: none">// Una compañía líder// Principales magnitudes// Modelo de negocio// Áreas de actividad// Hitos 2021// Materialidad de Samsung España | 5 |
| 2 | IMPACTO DE LA ACTIVIDAD DE SAMSUNG EN ESPAÑA <ul style="list-style-type: none">// El camino de la sostenibilidad// Contribución socioeconómica de Samsung España// Actividad con eco en los medios de comunicación// Comprometidos con el medioambiente | 20 |
| 3 | INNOVACIÓN <ul style="list-style-type: none">// MX - Mobile Experience// CE (Consumer Electronics)// HA (Home Appliances)// B2B// SEACE | 38 |
| 4 | TECNOLOGÍA CON PROPÓSITO <ul style="list-style-type: none">// Educación// Cultura// Empleabilidad y emprendimiento// Accesibilidad y bienestar | 47 |
| 5 | RETOS DE FUTURO | 62 |
| | ACERCA DE ESTA MEMORIA | 65 |

CARTA DEL PRESIDENTE



Estimados amigos:

Todos esperábamos que el año 2021 fuera el de la vuelta a la normalidad y que la pandemia comenzara a controlarse, pero pronto nos dimos cuenta de que no sería tan fácil. Tuvimos que seguir gestionando nuestras vidas tanto en el ámbito profesional como personal en condiciones de dificultad. En este sentido, creo que la contribución de la tecnología en general y la de Samsung en particular ha sido fundamental para que las personas y la sociedad hayan podido mantener la actividad de las empresas, del sistema educativo o de las administraciones públicas, entre otros.

Como apuntamos en nuestro discurso de apertura del CES a principio de este año, en 2021 hemos cambiado la forma en la que nos relacionamos con el mundo que nos rodea y hemos vuelto a priorizar las cosas que más nos importan: familia, amigos y seres queridos. Por eso, consideramos que los dispositivos diseñados a medida de nuestros consumidores y los espacios personales como los hogares son ahora más importantes que nunca. También

lo son las conexiones y experiencias que permiten nuestras tecnologías.

De este modo, la gama de dispositivos plegables, Galaxy Fold y Flip, presentó su tercera y más avanzada versión incorporando también opciones de personalización y accesorios tan icónicos como el S Pen. Además, continuamos creciendo con nuestra gama Galaxy A, que nos permitió cerrar el año 2021 como líderes en cuota de mercado de smartphones. Además, alcanzamos el millón de unidades de nuestro televisor The Frame en todo el mundo y, dentro de este compromiso por la personalización, la compañía lanzó la gama Bespoke de equipos de cocina que permiten configuraciones únicas.

La innovación también vino de la mano de monitores para *gaming*, que incorporaban por primera vez la tecnología HDR10+, el desarrollo de la tecnología MicroLED o del VRan y ORan para infraestructuras de telecomunicaciones 5G, o a través de nuestra apuesta por la fabricación de procesadores Exynos específicos para el mercado de la automoción y ecológicos.

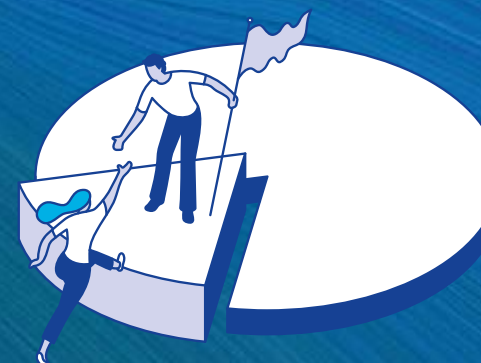
Así, a la innovación inherente a Samsung le estamos añadiendo el componente de la sostenibilidad y seguimos potenciando iniciativas como 'Galaxy for the Planet', nuestra apuesta para actuar de forma más sostenible en todo el ciclo de vida de los dispositivos móviles y en operaciones comerciales. Pero la sostenibilidad también debe tener un componente económico y social. Respecto al primero, nuestra contribución al PIB en 2021 se incrementó un 11% respecto al año anterior debido a nuestros mejores resultados y nuestro compromiso con los países donde operamos. Y en relación a la sostenibilidad social seguimos abriendo nuevos proyectos dentro del programa 'Tecnología con Propósito', que este año cumple ya 10 años, como, por ejemplo, el Aula del Futuro para formar al profesorado en metodologías de educación basadas en la digitalización.

A finales de 2021 anunciamos cambios estructurales en nuestra organización y unificamos todas las unidades que producen y comercializan dispositivos finales en una

nueva denominada DX (del inglés, *Device Experience*). La otra gran área es la de Semiconductores, responsable de los diferentes componentes de electrónica de consumo y corporativa. DX integra diferentes servicios y soluciones que satisfacen las necesidades de los usuarios, así como una amplia gama de productos, desde televisores y electrodomésticos hasta teléfonos inteligentes y equipos de red. Como decíamos al principio, esta división nos encamina para brindar experiencias únicas para las personas y preparar el futuro de Samsung.

Ick Soo Choi
Presidente de
Samsung Electronics Iberia

“
**LA CONTRIBUCIÓN DE LA
TECNOLOGÍA EN GENERAL Y LA
DE SAMSUNG EN PARTICULAR HA
SIDO FUNDAMENTAL PARA QUE
LAS PERSONAS Y LA SOCIEDAD
HAYAN PODIDO MANTENER LA
ACTIVIDAD DE LAS EMPRESAS,
DEL SISTEMA EDUCATIVO O DE LAS
ADMINISTRACIONES PÚBLICAS,
ENTRE OTROS**
”





SAMSUNG EN ESPAÑA INFORMACIÓN CORPORATIVA

SAMSUNG EN ESPAÑA

En Samsung España nos esforzamos para **mejorar la calidad de vida de las personas** a través de nuestros productos y servicios, generando al tiempo un impacto positivo para el país. De este modo, además, ayudamos a **reforzar el liderazgo de Samsung** como compañía global líder en tecnología e innovación.

// Una compañía líder

Somos Samsung Electronics Iberia, SAU (en adelante, 'Samsung España'), una compañía con **ADN 100% tecnológico, líder en innovación**, con una amplia gama de productos y servicios que ponemos a disposición de la sociedad para tratar de construir un futuro más próspero y sostenible.

La nuestra es una de las más de 200 filiales que componen el **Grupo Samsung Electronics**, la empresa matriz creada en 1969 en Corea del Sur y que se ha convertido en una referencia internacional en electrónica de consumo y en otras áreas tecnológicas como semiconductores, chips de memoria o sistemas integrados. El Grupo opera en 74 países y cuenta con un equipo humano que sobrepasa los 250.000 profesionales en todo el planeta.

La compañía inició su andadura en España en 1990. Más de tres décadas después, seguimos trabajando con el mismo objetivo: **mejorar la vida de las personas a través de la tecnología**, una herramienta imprescindible para transformar y modernizar las sociedades. Para conseguirlo, desarrollamos una

estrategia basada en el largo plazo, con la vista puesta en la sostenibilidad y en la creación de valor compartido con la comunidad.

En este contexto, hemos asumido como propios los 17 Objetivos de Desarrollo Sostenible incluidos en la Agenda 2030 de Naciones Unidas. Creemos que un mundo mejor es posible y todas nuestras políticas, actividades e iniciativas se orientan hacia esa meta. Una muestra de ello es el compromiso adquirido con el **desarrollo económico y social local**, al que contribuimos en ámbitos tan importantes como el fiscal o el empleo, vitales para proteger el bienestar del país. Nuestro programa '**Tecnología con Propósito**' también es un aliado en este camino, ya que nos permite impulsar la cultura, la educación, la accesibilidad o el emprendimiento en favor de **una sociedad más preparada, justa e igualitaria**.



// Principales magnitudes

SAMSUNG EN EL MUNDO



Empleados (2020):
267.937



Centros (2020):
233



Países:
74



I+D:
39



Oficinas de Venta:
53



Oficinas regionales:
15



Diseño:
7



Producción:
36



Otros:
83

RESULTADOS ECONÓMICOS (BILLONES DE WONES)



Ingresos:
279,6
(≈ 206.540 millones €)



Beneficios

Neto:
39,9
(≈ 29.474 millones €)

Operativo:
53,3
(≈ 39.372 millones €)



Gasto en I+D:
22,4
(≈ 16.546 millones €)



// Dónde estamos

Nuestro equipo humano, que a finales de 2021 estaba formado por **340 profesionales**, trabaja principalmente en la **sede central, ubicada en Madrid**. La compañía también cuenta con **oficinas en Barcelona, Sevilla y Valencia**, así como un **centro logístico principal en Ontígola** (Toledo).

SAMSUNG EN ESPAÑA



Empleados:
340



Mujeres: **125**



Hombres: **215**



Inversión 2021
en 'Tecnología
con Propósito':
1,48 millones €

IMPACTO SOCIOECONÓMICO



Aportación
al PIB:
743,6 (millones €)



Contribución
fiscal:
619,4 (millones €)



Trabajo generado:
15.894
(empleos FTE derivados de
la actividad de Samsung)

RESULTADOS ECONÓMICOS (MILLONES €)



Cifra de
negocio:
1.687



Resultado de
Explotación:
44,9

Ejercicio:
34,5



Impuesto de
sociedades:
10,4

SAMSUNG

SAMSUNG EN ESPAÑA

EMPLEO (CIERRE EJERCICIO)

| | 2020 | 2021 |
|---------------------------------------|------------|--------------|
| Por sexo | | |
| Mujer | 118 | 125 |
| Hombre | 215 | 215 |
| TOTAL | 333 | 340 |
| Por categoría profesional* | | |
| Consejeros | 3 | 3,5 |
| Personal clave | 7 | 9,3 |
| Titulados, técnicos y administrativos | 207 | 203,7 |
| Comerciales | 125 | 122,3 |
| TOTAL | 342 | 338,8 |

*Promedio anual

“
**EL BENEFICIO OBTENIDO EN 2021
 HA SIDO DE 34,5 MILLONES DE EUROS,
 UN 57% MÁS QUE EN EL EJERCICIO PRECEDENTE**
 ”

FINANCIERAS (MILLONES €)

| | 2020 | 2021 |
|--------------------------|---------|---------|
| Cifra de negocio | 1.557,1 | 1.687,0 |
| Resultado de explotación | 25,6 | 44,9 |
| Resultado del ejercicio | 21,9 | 34,5 |
| Impuesto de sociedades | 3,8 | 10,4 |

IMPACTO SOCIOECONÓMICO (MILLONES €)

| | 2020 | 2021 |
|--|--------|--------|
| Aportación al PIB (millones €) | 669,1 | 743,6 |
| Contribución fiscal (millones €) | 581,5 | 619,4 |
| Trabajo generado por la actividad de Samsung | 14.743 | 15.894 |

TECNOLOGÍA CON PROPÓSITO

| | 2020 | 2021 |
|---|------|------|
| Inversión en programas locales (millones €) | 1,35 | 1,48 |

// Modelo de negocio

Para cumplir nuestra misión de **contribuir a crear un mundo mejor a través de la tecnología** y la innovación, primero debemos actuar con la máxima responsabilidad en todo lo que hacemos. De este modo, la **gobernanza**, centrada en la ética, la honestidad y la integridad, se convierte en un aspecto clave para la compañía.

Además de cumplir con todas las exigencias legales aplicables, contamos con un estricto código de conducta de aplicación a todas las personas de la organización, puesto

que nuestro equipo humano es el primer embajador de la marca ante los grupos de interés y la sociedad. La **ética** y nuestra **visión de largo plazo** nos han permitido adaptarnos al entorno y responder con agilidad a los importantes cambios que se han producido en el pasado. Una estrategia que nos ayudará también a superar los desafíos que seguro llegarán en el futuro.

Con ello **queremos seguir generando y aportando valor** desde el punto de vista económico, social y ambiental,

siempre potenciando el carácter local en todo lo que hacemos.

Para conseguirlo, nos marcamos **tres objetivos**:

- ▣ Crear los mejores productos y servicios.
- ▣ Orientar los elementos de gestión sobre la base de los recursos humanos y las tecnologías.
- ▣ Contribuir a la sociedad.

NUESTROS PRINCIPIOS

En España, como en el resto del mundo, seguimos los 'Cinco principios empresariales de Samsung', formulados en 2005 por la compañía como base de su responsabilidad social corporativa.

1

Cumplimos con las leyes y los estándares éticos

2

Mantenemos una cultura organizativa limpia

3

Respetamos a los clientes, accionistas y empleados

4

Nos preocupa el medioambiente, la seguridad y la salud

5

Somos una compañía comprometida y socialmente responsable

NUESTROS VALORES



Personas

Nuestros profesionales son el motor que nos mueve y, por ello, nos esforzamos por ofrecerles el mejor lugar posible para trabajar, favoreciendo oportunidades para que alcancen todo su potencial.



Excelencia

Nos identifica el compromiso y la pasión por la excelencia para desarrollar los mejores productos y servicios del mercado.



Prosperidad conjunta

Tenemos el compromiso de ser una compañía social y ambientalmente responsable en todo el mundo.



Cambio

Nos concentramos en el futuro para poder conducir nuestra compañía hacia el éxito a largo plazo.



Integridad

La ética es la base de nuestro negocio y actuamos guiados por la equidad, el respeto y la transparencia.



BUEN GOBIERNO

Samsung España se rige por el **Código de Conducta Global**, en el que se describen los estándares de integridad que la empresa matriz espera de las filiales y sus empleados en todo el mundo. En aquellos países en los que las leyes y normas establecen diferentes requisitos de integridad corporativa, las filiales cumplen con todas ellas, ya que prevalecen frente a las políticas generales de Samsung.



Corrupción y Soborno

Para Samsung España, es una seña de identidad llevar a cabo nuestras operaciones de forma honesta y ética. Por ello, luchamos para erradicar cualquier práctica de cohecho, corrupción, tráfico de influencias y soborno.

Tenemos el compromiso de actuar de forma profesional, honesta e íntegra en todas las operaciones y frente a todos los contactos, con independencia del lugar de operación, aplicando y haciendo

valer sistemas eficaces en la lucha contra la práctica de la corrupción.

Contamos con un **'Manual sobre Corrupción, Cohecho e Influencias'** para que los empleados tengan conocimiento sobre lo que prevé el Código Penal en esta materia y cuáles son los principales delitos. También hemos creado políticas relacionadas con la 'Entrega y Aceptación de Regalos y Muestras de Hospitalidad', que aplicamos a todas las personas.



Prevención de delitos

Tenemos implantado un Programa de Prevención de Delitos, una herramienta global para abordar, entre otras, cualquier actividad dentro de la empresa que pueda dar lugar a prácticas de corrupción. En el marco de este programa, y con el fin de ayudar a la comunicación de cualquier práctica de este tipo, en Samsung España hemos creado un **'Canal Ético'** de denuncias, que permite que cualquier trabajador

pueda poner en conocimiento de la compañía, de un modo totalmente confidencial, prácticas o comportamiento ilícitos o desleales.



Derechos humanos

En Samsung España se respeta a todas las personas, independientemente de sus creencias, raza o condición. Del mismo modo, velamos por el cumplimiento de los derechos humanos de todos los empleados y no discriminamos por motivos de raza, color, origen, edad, nacionalidad, género, religión, discapacidad física, estado civil o cualquier otra característica protegida por la ley. Exigimos ese mismo respeto a todos nuestros *partners* y colaboradores, así como un **trato igualitario y no discriminatorio** con todas las personas relacionadas con la actividad de Samsung.



Trabajo digno

En Samsung España no se permite que los menores de edad trabajen, tal y como se define en las leyes locales. Asimismo, determinamos las condiciones de empleo y la compensación por personal de manera justa y no discriminatoria, igualmente en cumplimiento de la legislación. Todos nuestros empleados se rigen por un **Convenio Colectivo** y nos aseguramos de que ninguno de ellos participa en prácticas abusivas, ni tolera conductas que violen el Código de Conducta.



Acoso

Tenemos **tolerancia cero** con cualquier tipo de comportamiento que pueda ofender o causar molestias a otras personas, el acoso sexual, así como todas las demás maneras de acoso físico o psicológico.

// Áreas de actividad

Enfocamos el desarrollo de nuestro desempeño hacia **dos áreas diferenciadas** que, sin embargo, se encuentran en **estrecha conexión**: actividad empresarial y desarrollo social (a través del programa Tecnología con Propósito).

ACTIVIDAD EMPRESARIAL

Los productos y servicios tecnológicos son nuestro foco principal de negocio. Para llevar a cabo las actividades relacionadas, contamos con una **estructura organizativa transversal** con distantes áreas o divisiones:

CONSUMER ELECTRONICS (CE DIVISION): electrónica de consumo.

▣ **CE Business**: gama de productos audiovisuales (AV), como televisiones o equipos de sonido, además de los productos de gama blanca (HA), entre los que se incluyen frigoríficos, microondas, hornos, etc.

▣ **Display Business**: monitores de pequeño y gran formato

(monitor y LCD/S), los *Smart Signage Monitors* (pantallas de gran formato) y los B2B LCD (destinados a la industria hotelera y de restauración).

▣ **Memory**: tarjetas de memoria.

▣ **HME (Health and Medical Equipment)**: productos empleados para diagnóstico médico.

MOBILE EXPERIENCE (MX DIVISION): engloba los productos de movilidad, como smartphones, tablets, smartwatches y accesorios como auriculares inalámbricos.

D2C DIVISION (DIGITAL TO CONSUMER): canal de ventas online propio.

DIGITAL TRANSFORMATION & MARCOM: departamento que aglutina las actividades de marketing, comunicación y responsabilidad social corporativa de la compañía.

SUPPORT DIVISION: ofrece apoyo y soporte al resto de las áreas.

▣ HR & General Affairs.

▣ Innovation.

▣ Service (incluye el servicio postventa).

▣ Legal & Compliance.

▣ Business Support (donde se encuentra Finance, Accounts Receivable y Controlling).



EXTERNAL ORGANIZATIONS: área que engloba a las personas contratadas en Samsung España, pero que prestan sus servicios a otras áreas dentro del Grupo, como son:

- ▣ SEACE (aire acondicionado).
- ▣ ETO (European Telecoms Operations), que gestiona acuerdos con empresas de comunicaciones móviles a nivel europeo.
- ▣ ESBO (European Service Business Office), equipo encargado de servicios incorporados en productos Samsung a nivel europeo y SNE (Samsung Networks Europe, área dedicada al desarrollo de redes de telecomunicaciones en Europa).

TECNOLOGÍA CON PROPÓSITO

A través de esta iniciativa **impulsamos el desarrollo social** a través de la tecnología. Para ello, nos centramos en cuatro ámbitos principales:

▣ **Educación:** impulsar la integración de la tecnología como elemento vehicular para transformar la educación y adaptarla a

los requerimientos del siglo XXI.

▣ **Cultura:** mejorar la experiencia cultural y ayudar a difundir la cultura para que llegue al mayor número de personas posibles.

▣ **Accesibilidad y bienestar:** eliminar barreras para



conseguir una igualdad real y mejorar la calidad de vida de las personas.

▣ **Empleabilidad y emprendimiento:** facilitar la empleabilidad de los jóvenes a través de formación en tecnologías emergentes.

// Un año de cambios

La división **Mobile Communications** pasó a denominarse **MX** (Mobile Experience) en 2021, un cambio que refuerza el compromiso de la compañía por crear experiencias móviles de referencia y favorecer la innovación. Además de denominación, la división estrenó también en dicho año responsable para España y Portugal; **David Alonso Nieto** fue nombrado director de negocio de movilidad.



// Hitos 2021

COMPAÑÍA

- Presentación del libro conmemorativo **'Samsung: 30 años en España'**.
- Samsung hace **accesible** su **memoria anual 2021**.
- Publicación del primer **Estado de Información No Financiera** de la compañía.
- Desarrollo del **primer análisis de materialidad** de Samsung España.
- Publicación del informe **'Impacto socioeconómico y fiscal de Samsung en España'** por quinto año consecutivo.
- Creación de la plataforma **'Galaxy for the Planet'**, para impulsar la sostenibilidad de los dispositivos móviles de la marca.

PRODUCTOS Y SERVICIOS

MX (Mobile Experience)

- Lanzamiento de los nuevos **Galaxy Z Fold3 5G** y **Galaxy Z Flip3 5G** y desarrollo de un servicio de prueba o alquiler para la gama.
- Nuevos modelos Samsung **Galaxy S21 5G**, **Galaxy S21+ 5G** y **Galaxy S21 Ultra 5G**.
- La **gama Galaxy A** se renueva con los dispositivos, A52, A52 5G, A52s 5G y A72.
- Samsung lanza los auriculares **Galaxy Buds Pro**.
- **Galaxy Watch4** y **Galaxy Watch4 Classic**: relojes inteligentes de última generación.
- Nuevas tablets **Galaxy Tab S7 FE** y **Galaxy Tab A7 Lite**.
- Samsung contribuye a la **digitalización de Planasa**, referente del sector agroalimentario.
- **IVECO avanza su transformación digital** con el apoyo de Samsung.

CE (Consumer Electronics)

- Samsung revoluciona los televisores con sus **nuevos modelos Neo QLED, MICRO LED y Lifestyle**.
- **Odyssey Neo G9**, monitor de alta gama para *gamers*.
- Samsung presenta **'Life Unstoppable: La casa de las sorpresas'**.
- **'Bespoke Home 2021'** presenta las novedades en electrodomésticos Samsung.
- Nuevo **frigorífico de cuatro puertas** para personalizar cualquier cocina.

SEACE

- El **evento 'Climate Solutions Day'** muestra el futuro del aire acondicionado.
- **ClimateHub**, una solución sostenible de climatización.
- Ampliación de la **gama WindFree**.

TECNOLOGÍA CON PROPÓSITO

- ▣ Sexta edición del **Encuentro de Profesores de Samsung Smart School**.
- ▣ Inaugurada la **primera Aula del Futuro**, un proyecto desarrollado por INTEF e impulsado por Samsung.
- ▣ Incorporación a **Haz, Alianza por la educación**.
- ▣ Colaboración en la exposición permanente **'Historia del Museo del Prado y sus edificios'**.
- ▣ El proyecto **'Prado inclusivo'** celebra su XV edición.
- ▣ The Frame amplía su colección con **23 nuevos encuadres** de obras del **Museo Thyssen Bornemisza**.
- ▣ El programa formativo **Samsung DesArrolladoras** alcanza su cuarta edición.
- ▣ **Acuerdo con la Fundación ONCE** para mejorar la empleabilidad de las personas con discapacidad.
- ▣ La comunidad para desarrolladores **Samsung Dev Spain** pone en marcha el curso 'Desarrollo de aplicaciones Tizen para Smart TV'.
- ▣ La compañía se une al **'Pacto AECOC por el Empleo Juvenil'**.
- ▣ Nuevo **impulso a la investigación del cáncer de mama** de la mano de **FECMA**.
- ▣ Samsung se convierte en el primer fabricante en recibir el **sello Atech** de la Fundación ONCE para los televisores de la gama 2021, así como el **sello Amóvil** para varios de sus dispositivos móviles.
- ▣ Elaboración del **'II Estudio sobre Seguridad y Privacidad en torno a la telefonía móvil'**, junto con IPSOS.
- ▣ Samsung se une a la **Alianza STEAM por el Talento Femenino** y a la **Alianza por la FP**, promovidas por el Ministerio de Educación y Formación Profesional.

// Premios y reconocimientos



- ▣ Samsung España, galardonada por cuarto año consecutivo en el certamen **'Los Líderes en Servicio'**.
- ▣ Los **premios Eficacia 2021** otorgan el Oro en la categoría 'Relevancia Social de una Marca' a Samsung España.
- ▣ El proyecto Samsung Smart School recibe el **Premio SERES 2021**.
- ▣ La compañía se posiciona entre las **100 empresas más responsables de España** en 2021, según el ranking Merco. Como ocurriera en 2020, Samsung lidera el ranking del sector de electrónica de consumo.
- ▣ La app TALLK gana el **Premio e-Inclusión**, otorgado por el Colegio de Ingenieros Informáticos de Galicia.
- ▣ TALLK también logra el **Premio Genio** a la Innovación en diseño de producto o servicio, concedido por Vocento.

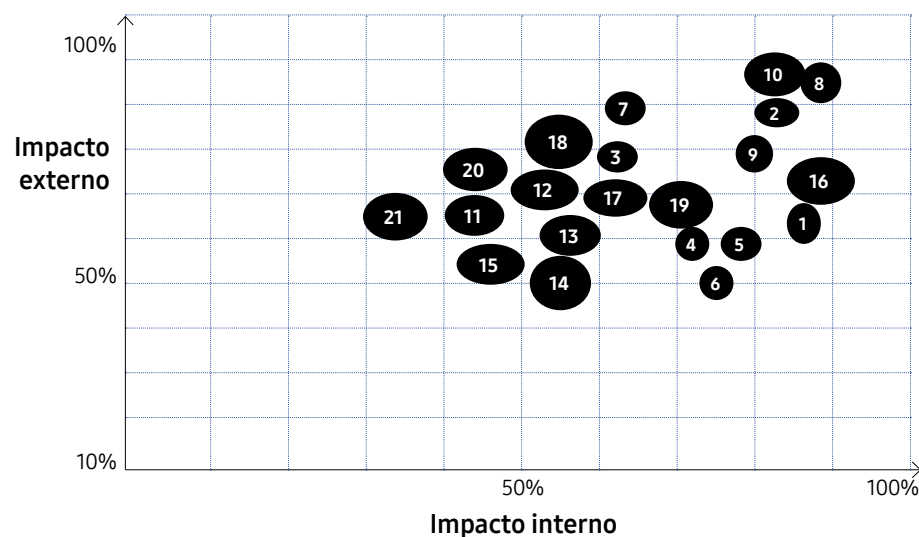
// Materialidad de Samsung España

Fieles a nuestro compromiso con el buen gobierno, y con el objetivo de **desarrollar la estrategia corporativa de un modo sostenible**, en 2021 llevamos a cabo el primer análisis de materialidad de Samsung España. A través de este **ejercicio de responsabilidad y transparencia**, hemos consultado a nuestros grupos de interés cuáles deben ser los asuntos materiales para la compañía, es decir, aquellos que más les interesan o preocupan y que, en consecuencia, también son relevantes para Samsung España.

El resultado de este análisis se ha traducido en un listado de 21 puntos o asuntos destacados que se estructuran en siete grupos. Dichos grupos son **los grandes temas en los que se asienta la estrategia de Samsung España** y que nos permiten seguir avanzando en la creación de valor económico, social y medioambiental, además de satisfacer los intereses de los grupos de interés actuales y futuros.

| GRUPO | PUNTOS RELEVANTES |
|--------------------------------|--|
| Medioambiente | 1. Eficiencia energética |
| | 2. Uso de energía renovable |
| Empleados | 3. Diversidad e integración |
| | 4. Atracción y retención del talento |
| | 5. Flexibilidad y conciliación |
| | 6. Desarrollo del capital humano |
| Gobierno corporativo | 7. Seguridad y Salud |
| | 8. Código Ético Global de Conducta |
| | 9. Consejeros |
| Sociedad (fundaciones, ONG...) | 10. Corrupción y soborno |
| | 11. Relación con los grupos de interés |
| | 12. Inversión en la comunidad local |
| Clientes | 13. Responsabilidad social corporativa |
| | 14. Compromiso con los clientes |
| | 15. Integración canales de venta |
| Excelencia en los productos | 16. Ciberseguridad y protección de datos |
| | 17. Productos sostenibles |
| | 18. Calidad, salud y seguridad del producto |
| Transparencia fiscal | 19. Información y etiquetado de productos |
| | 20. Impacto socioeconómico en la sociedad |
| | 21. Transparencia fiscal y contribución tributaria |

La evaluación del impacto interno y externo de los puntos principales ha dado como resultado la siguiente **matriz de materialidad**:



PRINCIPALES GRUPOS DE INTERÉS DE SAMSUNG ESPAÑA:

- ▣ Clientes (particulares, empresas, Administración Pública, operadoras, centrales de compra y distribuidores)
- ▣ Empleados
- ▣ Proveedores
- ▣ Gobierno y Administraciones Públicas
- ▣ Partners y asociaciones
- ▣ Agentes sociales, ONG y fundaciones
- ▣ Medios de comunicación
- ▣ Sociedad
- Canales de comunicación con ellos:**
 - ▣ Medios de comunicación
 - ▣ Redes sociales y digital
 - ▣ Reuniones presenciales
 - ▣ Medios internos
 - ▣ Herramientas de comunicación

17 ALIANZAS PARA LOGRAR LOS OBJETIVOS



// Alianzas que nos hacen más fuertes

Desde Samsung España, en línea con nuestro objetivo de generar valor a través de nuestros productos y actividades, trabajamos para ser un **actor de referencia en el sector y en la sociedad**. Para lograrlo, participamos de forma activa en numerosos organismos, entidades y asociaciones, **compartiendo experiencias y conocimiento** y colaborando en favor del desarrollo sostenible.





IMPACTO DE LA ACTIVIDAD DE SAMSUNG EN ESPAÑA

IMPACTO DE LA ACTIVIDAD DE SAMSUNG EN ESPAÑA

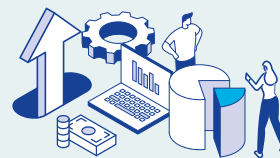
En Samsung España, siguiendo la filosofía de nuestra empresa matriz, sabemos que las cosas que hacemos son tan importantes como el modo en que las llevamos a cabo. Estamos orgullosos de crear productos y soluciones innovadoras para mejorar la vida de las personas, pero este propósito va más allá y, con nuestras actividades, **queremos contribuir a dejar huella en la sociedad**, construyendo un futuro sostenible para las próximas generaciones a través de la colaboración con nuestros grupos de interés, del impulso del desarrollo social y, por supuesto, del cuidado y la protección del medioambiente. Un enfoque integral de nuestro desempeño que nos mueve hacia la mejora continua.

// El camino de la sostenibilidad

Como compañía, tenemos la obligación y la responsabilidad de favorecer el **desarrollo de un futuro sostenible**. Esto significa que debemos tener una **visión a largo plazo**, pensando siempre en el recorrido que tendrá para la sociedad del mañana todo lo que hacemos hoy. Por tanto, la

sostenibilidad, entendida como el equilibrio entre el desarrollo económico de la compañía y la prosperidad social, debe ser el faro que nos guíe para seguir siendo líderes en nuestro sector y, al tiempo, ser un actor de referencia por nuestra contribución económica, social y medioambiental.

// Samsung y su sistema de gestión de la sostenibilidad



Valor económico

Aprovechar al máximo los beneficios y valores de las partes interesadas (innovación en productos y servicios)



Valor social

Contribuir a una sociedad sostenible: consecución de los Objetivos de Desarrollo Sostenible de Naciones Unidas

// Alineados con los OBJETIVOS DE DESARROLLO SOSTENIBLE

PRINCIPALES ODS VINCULADOS A LA ACTIVIDAD DE SAMSUNG ESPAÑA

Los Objetivos de Desarrollo Sostenible (ODS), integrados en la Agenda 2030 de Naciones Unidas, constituyen un llamamiento universal a la acción para **poner fin a la pobreza, proteger el planeta y mejorar las vidas y las perspectivas de las personas** en todo el mundo. De acuerdo con nuestro compromiso con el desarrollo sostenible, desde Samsung España contribuimos con nuestras actividades a que dichos objetivos se conviertan en una realidad, especialmente aquellos que más relación tienen con nuestra actividad.

3 SALUD Y BIENESTAR



// CONTRIBUCIÓN

Sensibilizar sobre enfermedades como el cáncer.

// PROGRAMA/COLABORACIÓN

Colaboración con FECMA, además de poner en marcha iniciativas internas como 'Día libre por chequeo'.

4 EDUCACIÓN DE CALIDAD



// CONTRIBUCIÓN

Asegurar competencias TIC de las generaciones futuras, promover una educación inclusiva y diversa e impulsar la motivación del profesorado.

// PROGRAMA/COLABORACIÓN

Programas e iniciativas relacionados con la mejora de la educación, como Samsung Smart School, nuestra participación en Haz, Alianza por la educación y el nuevo proyecto Aula del Futuro, impulsado con el Ministerio de Educación y Formación Profesional y las comunidades autónomas.

5 IGUALDAD DE GÉNERO



// CONTRIBUCIÓN

Hacer realidad la equidad entre hombres y mujeres en todos los ámbitos, especialmente en el laboral y el educativo.

// PROGRAMA/COLABORACIÓN

El impulso de proyectos como Samsung DesArrolladoras, orientado a la formación del colectivo femenino.



8 TRABAJO DECENTE Y CRECIMIENTO ECONÓMICO



// CONTRIBUCIÓN

Fomentar el emprendimiento y la empleabilidad mediante la creación y la innovación.

// PROGRAMA/COLABORACIÓN

Proyectos como Samsung Dev Spain o Samsung Innovation Campus, que cuentan con un completo programa de actividades, la colaboración con el Pacto AECOC por el Empleo Juvenil y la presidencia de la comisión de Talento Digital en Ametic son ejemplos de ello.

10 REDUCCIÓN DE LAS DESIGUALDADES



// CONTRIBUCIÓN

Mejorar la accesibilidad de personas con alguna discapacidad.

// PROGRAMA/COLABORACIÓN

La tecnología como palanca para romper barreras, desarrollando soluciones innovadoras, como la app TALLK para mejorar la calidad de vida de los pacientes de ELA y sus familiares, o colaborando con organizaciones de referencia, como la Fundación ONCE o la Fundación Luzón.

11 CIUDADES Y COMUNIDADES SOSTENIBLES



// CONTRIBUCIÓN

Divulgar y preservar la cultura, además de generar soluciones para construir comunidades más sostenibles.

// PROGRAMA/COLABORACIÓN

Colaboración con las entidades culturales más importantes del país, como el Museo del Prado y el MAN, entre otras.

17 ALIANZAS PARA LOGRAR LOS OBJETIVOS



// CONTRIBUCIÓN

Fortalecer las alianzas con diferentes entidades para promover la inclusión y el avance tecnológico.

// PROGRAMA/COLABORACIÓN

La suma de fuerzas con entidades públicas y privadas nos permite seguir desarrollando proyectos e iniciativas en favor de la comunidad. Porque la tecnología por sí sola no es nada.

// Contribución socioeconómica de Samsung España

Cada año desde 2017 elaboramos, en colaboración con PwC, el **informe 'Impacto socioeconómico y fiscal de Samsung en España'**, un estudio que pone en valor nuestra contribución a la sociedad española en los ámbitos económico, fiscal y del empleo.

El informe supone un **ejercicio de transparencia**, ya que se

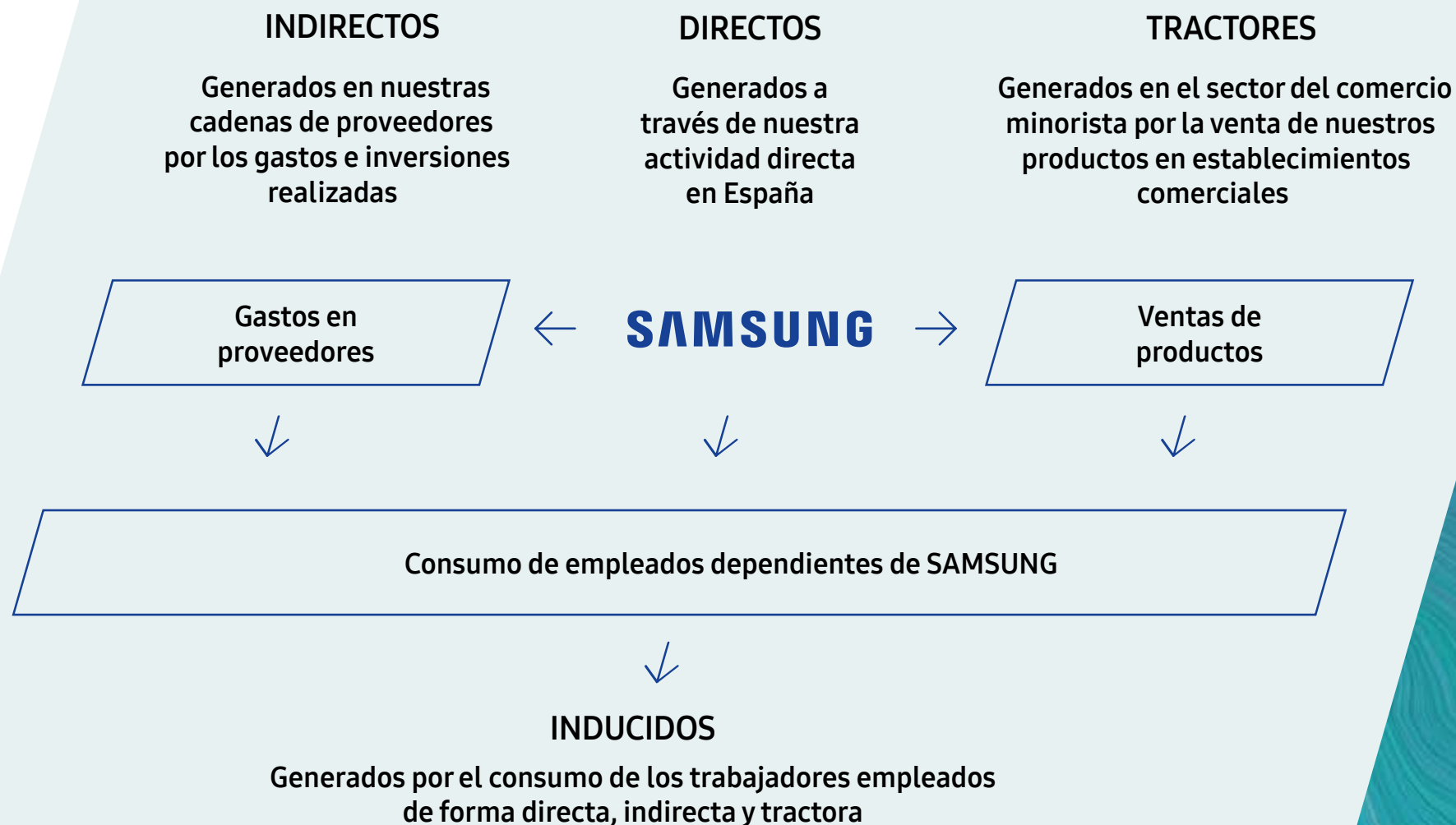
elabora a partir de la información financiera y fiscal facilitada por la compañía, a la que se suman datos macroeconómicos y sectoriales obtenidos de fuentes públicas, como el Instituto Nacional de Estadística, la Agencia Tributaria y el Ministerio de Hacienda, entre otros. El resultado **permite cuantificar nuestra aportación anual al país**, dejando constancia

de la relevancia en el desarrollo de la sociedad española.

Los datos obtenidos en la edición 2021 del informe demuestran un **importante incremento de la contribución de la compañía** en los tres ámbitos definidos respecto a los resultados de 2020 y se quedan muy cerca de los registros prepandémicos obtenidos en 2019.

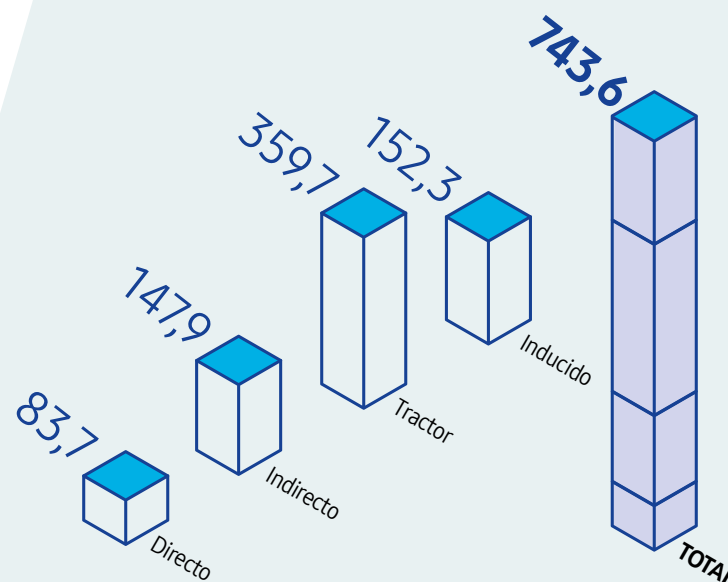


ESQUEMA DE IMPACTOS GENERADOS



IMPACTO EN LA ECONOMÍA

Samsung España aportó 743,6 millones de euros al Producto Interior Bruto (PIB) de España en 2021, un 11,2% más que en el ejercicio precedente.



“CADA EURO OBTENIDO COMO BENEFICIO SE TRANSFORMÓ EN 22 EUROS DE RIQUEZA PARA LA ECONOMÍA ESPAÑOLA”

Impacto directo

Todos los tipos de impacto crecen, pero es el directo el que lo hace en una proporción mayor, gracias a la recuperación del volumen de ventas de Samsung en España, tras un 2020 marcado por la pandemia. Se desglosa de la siguiente manera:

- ▣ **Gastos de personal**¹: 35,6 M€
- ▣ **Excedente Bruto de Explotación**²: 48,1 M€
- ▣ **Tributos**³: 0,02 M€

Impacto indirecto

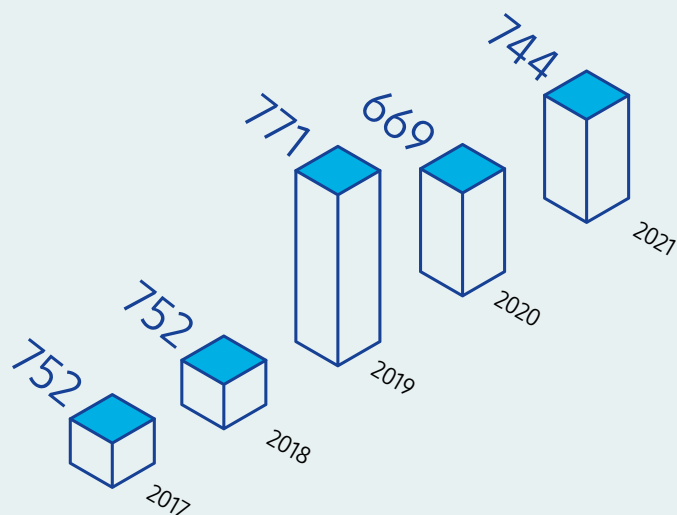
El **gasto en proveedores nacionales ascendió a 170,3 millones de euros**, generando un incremento significativo del PIB tanto en los sectores receptores directos como en la cadena de suministro de estos. Los sectores más beneficiados fueron los de Publicidad y estudios de mercado (63 M€), servicios inmobiliarios (11,5 M€) y reparación de equipos electrónicos (7,5 M€). Asimismo, el impacto económico indirecto generó un total de 66,1 millones de euros en sueldos y salarios en los hogares españoles.

“EL NÚMERO DE PROVEEDORES LOCALES DE SAMSUNG REPRESENTA EL 84% DEL TOTAL”

⁽¹⁾ Incluye los sueldos y salarios cobrados por los empleados, las cotizaciones sociales pagadas por la empresa y empleados y el IRPF.

⁽²⁾ Se corresponde con el EBITDA de Samsung, que incluye la cuantía satisfecha por Impuesto sobre Sociedades.

⁽³⁾ Incluye aquellos tributos no incluidos en el resto de partidas (Impuesto a la Actividad Económica, Impuesto de Bienes e Inmuebles, etc.).

EVOLUCIÓN 2017-2021 (MILLONES €)

DESDE 2017,
SAMSUNG HA
CONTRIBUIDO AL
PIB EN ESPAÑA CON
CERCA DE 3.700
MILLONES DE EUROS

Impacto tractor

La venta de los productos de Samsung en España produjo un potente efecto tractor en el sector del comercio minorista, que se tradujo en un impacto sobre el PIB de 1.986 millones de euros.

Por **tipo de comercio**, las ventas se repartieron del siguiente modo:

- ▣ **Especializados en electrónica:** 69,2% (248,8 M€)
- ▣ **No especializados:** 23,4% (84,2 M€)
- ▣ **Especializados en uso doméstico:** 7,4% (26,7 M€)

Impacto inducido

Nuestra actividad generó un total de 305 millones de euros adicionales en PIB gracias a los sueldos y salarios generados de manera directa, indirecta y tractor.

El consumo de los hogares generó un impacto inducido que se repartió entre aquellos sectores tradicionalmente receptores de los gastos de los hogares españoles, donde destacan los servicios inmobiliarios (37,5 M€), hostelería (19,5 M€) y comercio minorista (10,4 M€).



PIB BASADO EN EL CONOCIMIENTO

El PIB basado en el conocimiento es una métrica novedosa que cuantifica **qué parte del valor económico producido en la sociedad tiene como origen el conocimiento**, en función de cuanto conocimiento se usa o retribuye.

Una empresa con una alta contribución al PIB basado en el conocimiento tiene trabajadores más cualificados, además de un **mayor poder transformador** en el largo plazo. Asimismo, contribuye más a la **competitividad del país**, tanto en el presente como en el futuro.

“
EL PIB BASADO EN EL CONOCIMIENTO CONTRIBUYE A MEJORAR LA COMPETITIVIDAD Y A IMPULSAR LA TRANSFORMACIÓN DEL PAÍS
”

Impacto directo

Un 87% del valor añadido directo que generamos en 2021 fue intensivo en conocimiento, 21 puntos por encima de la media española.

La actividad intensiva en conocimiento desarrollada contribuyó a generar 73 millones de euros de valor económico a través del saber acumulado de nuestros factores productivos. Esta cifra es un **65% mayor** que la registrada en 2020.

El capital es el factor productivo de Samsung España que más contribuye a la generación de valor a través del conocimiento, con el 59% del total.

Impacto indirecto

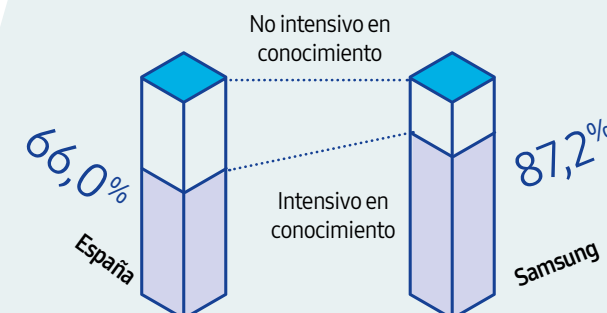
Nuestros gastos en proveedores nacionales contribuyeron a generar 97,2 millones de euros de valor añadido en la economía basado en el conocimiento, un 10% más que en 2020.

El 65% del valor añadido generado de manera indirecta se realizó a través de factores productivos intensivos en conocimiento.

El de Publicidad y estudios de mercado ha sido el sector donde, en términos absolutos, el conocimiento ha jugado un papel más relevante en la generación de valor, con 49 millones de euros (79% de su impacto en PIB).

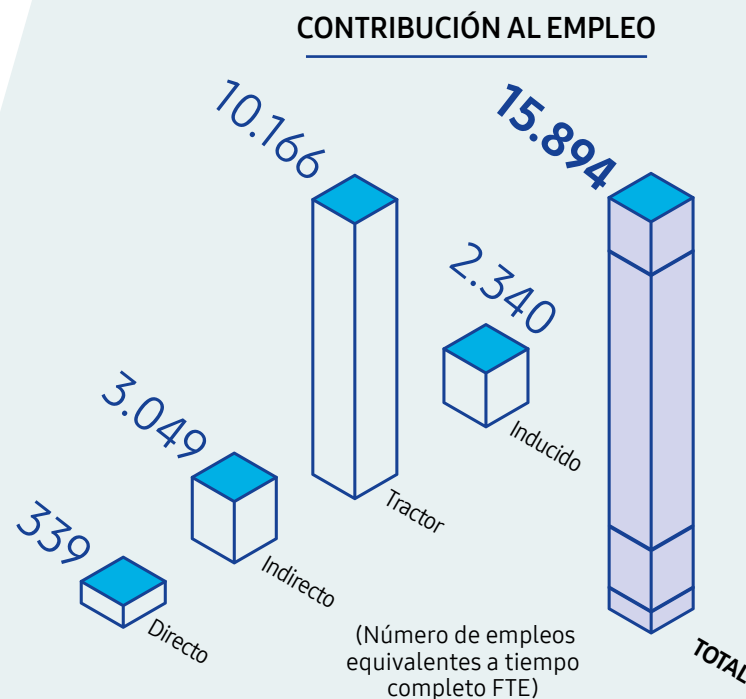
CONTRIBUCIÓN AL CONOCIMIENTO

a través de la actividad directa de Samsung (%)



IMPACTO EN EL EMPLEO

Con nuestras actividades ayudamos a crear y mantener 15.894 puestos de trabajo en 2021, un 7,8% más que en 2020.



CADA EMPLEO DIRECTO DE SAMSUNG ESPAÑA GENERA 47 EMPLEOS EQUIVALENTES A TIEMPO COMPLETO

Impacto directo

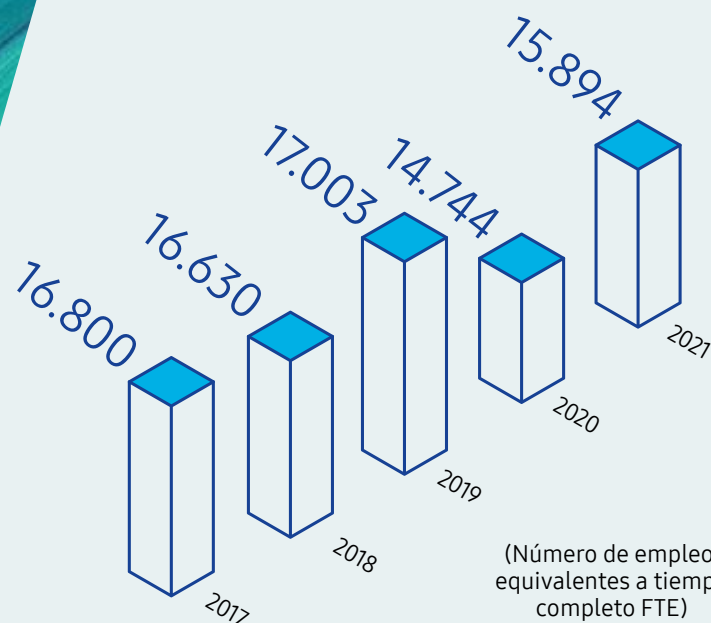
Nuestra plantilla, formada por una media de 339 personas a durante el ejercicio 2021, aumentó ligeramente respecto a 2020 (333).

Impacto indirecto

En 2021 nuestra actividad generó 3.049 empleos FTE en toda la economía española. El sector más beneficiado fue el de Publicidad y estudios de mercado, con 1.522 puestos de trabajo FTE, seguido por el de Reparación de equipos electrónicos (302) y el de Servicios de seguridad de oficina (228).



EVOLUCIÓN 2017-2021



“
LA ACTIVIDAD
DE SAMSUNG HA
GENERADO UNA
MEDIA DE 16.214
EMPLEOS FTE ANUALES
EN LOS ÚLTIMOS
CINCO AÑOS
”

Impacto tractor

La venta de nuestros productos en España durante 2021 contribuyó a generar un impacto tractor que ascendió a los 9.370 empleos FTE en el sector del comercio, casi un 8,5% más que en el ejercicio precedente.

En el desglose por subsectores, el más beneficiado es el de comercios especializados en electrónica, con casi 7.200 empleos (70%). Por su parte, el de comercios no especializados generó 2.255 puestos de trabajo (22%) y el de uso doméstico casi 706 empleos (7,5%).

Impacto inducido

Durante el año nuestras actividades generaron 2.340 empleos de forma inducida en muy diversos sectores, siendo los más beneficiados los de comercio al por menor (372), hostelería (362) y comercio al por mayor (169).



// Apostamos por el empleo estable y de calidad

Las personas son el motor que mueve la compañía. Su compromiso, esfuerzo y talento nos impulsan para seguir mejorando y creciendo cada año. Por ello, nos esforzamos por **ofrecer a las personas que integran Samsung**

España el mejor entorno de trabajo posible, donde la calidad y la estabilidad son las bases que fomentan el desarrollo profesional, pero también la conciliación, la seguridad, el bienestar y la igualdad.

Desde Samsung España trabajamos por un empleo...

...estable: prácticamente el 100% de la plantilla tiene **contrato indefinido**.

...conciliador: con el fin de aumentar la satisfacción de las personas y mejorar el **equilibrio entre la vida personal y profesional**, la compañía tiene implantadas medidas como el trabajo en remoto, el horario flexible o el cheque guardería.

...igualitario: desde 2019 existe un **Plan de Igualdad** que impulsa una igualdad de oportunidades efectiva para todas las personas, apostando por una cultura corporativa inclusiva en la que se respete cualquier diferencia.

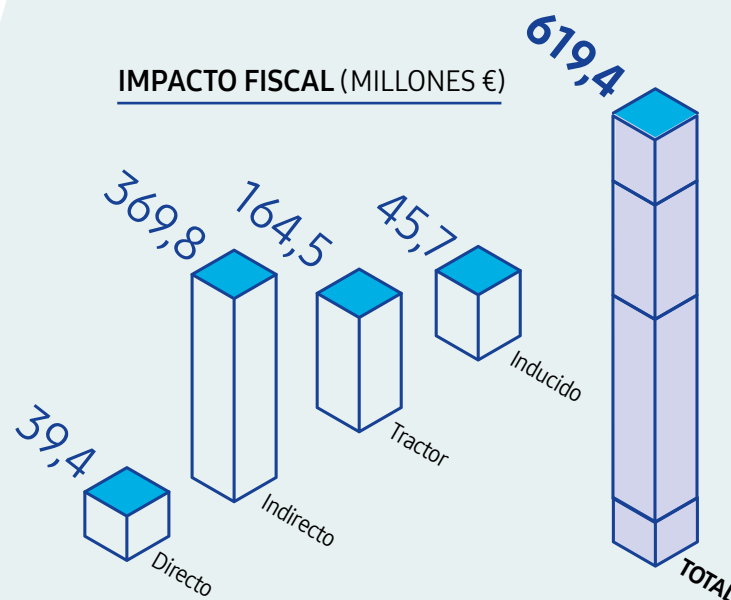
...formativo: la compañía cuenta con un **plan de formación** como herramienta para reforzar el desarrollo y el crecimiento profesional de las personas, con foco en las habilidades digitales y los idiomas.

...seguro: todas las personas disfrutan de un **seguro médico privado**, además del 'Día Libre por Chequeo' para hacerse una revisión médica. Todas las personas que lo deseen pueden someterse a un reconocimiento médico a través de una empresa externa.

...sano: los empleados de la sede pueden comer diariamente en el restaurante ubicado en el parque empresarial, favoreciendo una **dieta sana y equilibrada**.

...atento: anualmente se lleva a cabo una **encuesta de satisfacción** para escuchar y atender las necesidades de los empleados, reforzando su cultura corporativa.

...con recompensa: en Samsung España se **premia la antigüedad**, haciendo un obsequio a las personas que cumplen 5, 10, 15, 20, 25 y 30 años de servicio. Además, por cada 10 años de permanencia, se suma un día más de vacaciones.



“
CADA EURO QUE
OBTUVIMOS DE
BENEFICIO EN EL
EJERCICIO 2021
GENERÓ 18 EUROS DE
INGRESOS FISCALES
”

Impacto directo

Los 39,4 millones de euros generados, un 48% más que en 2020, correspondieron al IVA neto (15,3 M€), impuesto de sociedades (10,4 M€), a IRPF (8,6 M€) y a las cotizaciones sociales (5,1 M€).

Impacto indirecto

Los gastos en proveedores nacionales generaron un impacto fiscal indirecto de 369,8 millones de euros. El IVA generado por las compras a proveedores tanto nacionales como intra y extracomunitarios supuso más del 90% del total.

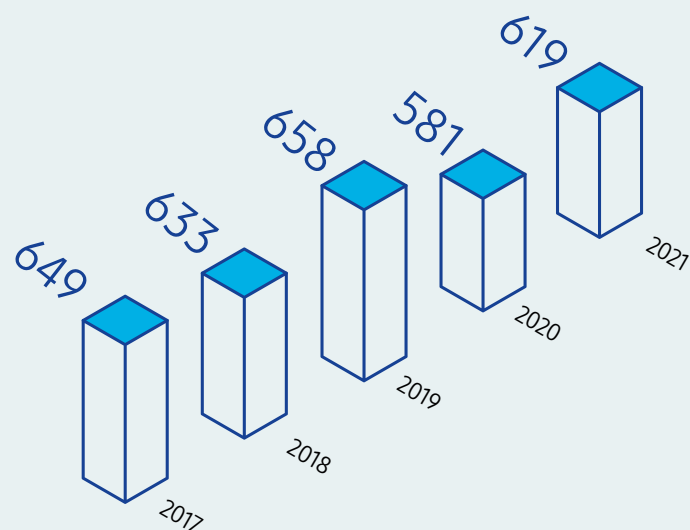
Impacto tractor

La comercialización de nuestros productos supuso un impacto tractor de 164,5 millones de euros. El IVA contribuyó con el 39,5% de la recaudación tractora, mientras que las cotizaciones sociales lo hicieron en un 37%.

Impacto inducido

El consumo generado por los empleos creados de forma directa e indirecta por nuestra compañía se tradujo en 45,7 millones de euros de recaudación fiscal. El impuesto más beneficiado fue el del IVA, con el 35,2% de la recaudación tributaria, seguido de las cotizaciones sociales (27,8%).

EVOLUCIÓN 2017-2021



“
SAMSUNG HA
GENERADO MÁS DE
3.140 MILLONES DE
EUROS EN IMPUESTOS
EN LOS ÚLTIMOS
CINCO AÑOS
”



IMPACTO SOBRE LOS ODS

1 FIN
DE LA POBREZA

- 619,4 millones de euros de recaudación fiscal total, equivalente al 25% del gasto en Inclusión de los Presupuestos Generales del Estado.

8 TRABAJO DECENTE
Y CRECIMIENTO
ECONÓMICO

- 15.894 puestos de trabajo FTE totales.
- Salario medio directo 3,2 veces superior a la media nacional.
- 744 millones de euros de valor agregado bruto (0,06% del PIB).

9 INDUSTRIA,
INNOVACIÓN E
INFRAESTRUCTURA

- Un 87% del valor añadido generado es intensivo en conocimiento, 21 puntos por encima de la media nacional.

10 REDUCCIÓN DE LAS
DESIGUALDADES

- Por cada euro de beneficio directo obtenido por Samsung España se generan 18 euros de recaudación fiscal total.

// Actividad con impacto en los medios de comunicación

Las actividades propias de nuestro negocio y las que llevamos a cabo en el ámbito del desarrollo social, como las relacionadas con el programa 'Tecnología con Propósito', tienen una **importante repercusión en los medios de comunicación** de nuestro país,

tanto en los tradicionales como, especialmente, en los digitales.

Estas son algunas cifras que ponen de manifiesto que Samsung España es una destacada **fuentes de contenido e información** para los medios nacionales:

- ▣ **Impactos totales en 2021:**
7.245 (+5% respecto a 2020)
- ▣ **Audiencia:** 13.430.180.439
(+596% respecto a 2020)
- ▣ **Valor de los impactos:**
27.279.231 € (+9% respecto a 2020)

PRINCIPALES IMPACTOS PROACTIVOS:

| | Impactos | Valor (en €) |
|-----------------------------------|----------|--------------|
| Corporativos | 934 | 2.601.727 |
| 'Tecnología con propósito' | 450 | 3.079.361 |
| Educación | 111 | 367.634 |
| Cultura | 74 | 165.745 |
| Empleo y emprendimiento | 120 | 190.501 |
| Accesibilidad y bienestar | 110 | 251.942 |



// Comprometidos con el medioambiente

Como parte de un grupo líder mundial en tecnología informática y de consumo, en Samsung España tenemos la **responsabilidad de minimizar el impacto medioambiental de nuestras actividades**,

centradas en productos, innovaciones y servicios.

De acuerdo con este compromiso, ponemos el foco en dos áreas principales como son la

reducción del ritmo del cambio climático y la creación de una verdadera economía circular para utilizar los recursos de forma eficiente a lo largo de todo el ciclo de vida de los productos que fabricamos y comercializamos.

'GALAXY FOR THE PLANET', NUESTRA NUEVA VISIÓN DE LA SOSTENIBILIDAD

La plataforma 'Galaxy for the Planet' nace en 2021 con la meta de **mejorar el impacto ambiental de los dispositivos móviles de Samsung para el año 2025** a través de la integración de prácticas sostenibles en cada etapa de fabricación de los productos. De este modo, contribuirá a construir un futuro mejor para todas las comunidades del mundo.

Principales objetivos para 2025:

1. Incorporar material reciclado en los nuevos productos móviles.

Para fomentar una economía más circular, Samsung está invirtiendo en materiales innovadores con conciencia ecológica.

reduciendo, eliminando y sustituyendo los materiales y recursos innecesarios utilizados tradicionalmente en dichos envases e incorporando soluciones ecológicas.

2. Eliminar todos los plásticos en los envases de los móviles.

Samsung está trabajando para eliminar por completo los plásticos de un solo uso de los envases de sus productos,

3. Reducir el consumo de energía en modo de espera de todos los cargadores de teléfonos inteligentes a menos de 0,005 W.

Samsung está priorizando la tecnología de bajo consumo, que

aumenta la eficiencia energética. La compañía ha conseguido reducir el consumo de energía en espera en todos los cargadores de smartphones a 0,02W, lo que supone una de las mayores eficiencias energéticas del sector de la telefonía móvil.

4. Conseguir que no se generen residuos en los vertederos.

Samsung está minimizando los residuos generados en sus

centros de producción de móviles con el compromiso de evitar que se depositen en los vertederos. También se propone reducir los residuos electrónicos a escala mundial optimizando el ciclo de vida de los productos, mejorando los procesos de diseño y mediante iniciativas como los programas 'Galaxy Upcycling' y 'Certified Re-Newed'.

INNOVACIONES QUE CUIDAN DEL PLANETA

Reduciendo las emisiones

Con sus **ecoembalajes**, la compañía espera reducir en **10.000 toneladas** sus emisiones anuales de CO₂.

Los **mandos a distancia solares** de sus televisiones conseguirán una reducción de **14.000 toneladas** de gases de efecto invernadero (GEI) en siete años de uso del dispositivo.

La incorporación de una mayor cantidad de **plástico reciclado** en nuestros productos logrará una disminución de **500 toneladas** de GEI a lo largo de siete años de uso del dispositivo.

Con estas innovaciones, esperamos que nuestros **productos Visual Display** equipados con

funcionalidades 'eco-friendly' reducirán en **25.000 toneladas** nuestras emisiones de GEI durante 2021.

Esto equivale a la cantidad de gases de efecto invernadero que podrían absorber 30 millones de pinos de 30 años en el transcurso de un año.

Utilizando materiales más sostenibles

Desde hace ya algunos años, en Samsung hemos apostado por utilizar materiales más respetuosos con el entorno para el embalaje y empaquetado de nuestros productos, sustituyendo aquellos

más contaminantes por **elementos reciclados, bioplásticos y papel**.

En el caso de los smartphone Galaxy, el 100% del papel utilizado para su embalaje es reciclado. Del mismo

modo, recurrimos a un **código QR** en muchos de nuestros productos para que los clientes puedan descargarse digitalmente las instrucciones de uso, logrando una considerable reducción en el uso de papel.

Reutilizando los productos

El **programa 'Galaxy Upcycling'** promueve el reciclaje de los modelos más antiguos de smartphone Galaxy para que sigan siendo útiles y darles una **segunda vida**, reduciendo al

tiempo la generación de residuos electrónicos.

De este modo, los smartphone Galaxy más antiguos se convierten en una variedad de dispositivos IoT

(Internet de las Cosas) mediante una simple actualización de *software* que permite utilizar sus sensores para, por ejemplo, detectar el llanto de un bebé o controlar funciones de luz y sonido de los hogares.



UN DESEMPEÑO CADA VEZ MÁS SOSTENIBLE EN ESPAÑA

En línea con la empresa matriz, como no puede ser de otra manera, en Samsung España dedicamos muchos esfuerzos para **conseguir que nuestro desempeño sea cada vez más responsable y respetuoso** con el medioambiente.

Para ello, contamos con una **Política de Medioambiente** a través de la que damos respuesta a todas las exigencias definidas en este ámbito, además de cumplir con todos los requerimientos legales establecidos localmente. Esta política interna nos ayuda a minimizar de manera activa la generación de daños materiales y a utilizar los recursos de manera eficiente.

Debido a que Samsung España es una distribuidora, no incurrimos en el consumo de materias primas ni generamos emisiones ni residuos derivados de la actividad principal de la matriz, que es la fabricación de productos. A pesar de ello, ponemos el foco en medidas que nos permitan **reducir las emisiones que generamos**, lo que hemos conseguido mediante **iniciativas de eficiencia energética** relacionadas con el consumo eléctrico y la movilidad sostenible.

En nuestros centros de trabajo disponemos de contenedores específicos para el **adecuado tratamiento de residuos**, contando con proveedores autorizados para el reciclaje de componentes electrónicos, entre otros.

“
TODA LA ENERGÍA
ELÉCTRICA
CONSUMIDA EN
SAMSUNG ESPAÑA
PROVIENE DE FUENTES
RENOVABLES
”

// Un servicio diferencial para generar menos residuos

Con el objetivo de **seguir mejorando nuestro desempeño ambiental**, además de continuar prestando una atención excelente, en 2021 pusimos en marcha **un nuevo servicio de reparación para dispositivos móviles Galaxy y componentes de nuestros televisores**. Dicho servicio nos permite sustituir en nuestros smartphones* una pantalla dañada sin necesidad

de reemplazar también el módulo marco y la batería, como ocurría anteriormente. En televisores, podemos sustituir una o varias barras LED sin tener que reemplazar la pantalla completa. De este modo, somos capaces de ofrecer un mejor servicio a un **precio ajustado**, al tiempo que **reducimos la generación de residuos** y, en consecuencia, nuestro impacto en el entorno.

* Aplicable a determinados modelos. Consultar disponibilidad en www.samsung.com/es/support/galaxy-repair/reparar-pantalla/

3 INNOVACIÓN DEL PRODUCTO



INNOVACIÓN PRODUCTO



En Samsung entendemos la **tecnología como una herramienta para mejorar el mundo** y, especialmente, la vida de las personas. Con esta filosofía, nos esforzamos cada año por ofrecer **soluciones innovadoras**, capaces de dar respuesta a las necesidades del consumidor. Dispositivos y equipos cada vez más inteligentes, versátiles y conectados que ayudan a nuestros clientes, ya sean particulares o empresas, a lograr **la mejor experiencia** y a desarrollar su máximo potencial.

Todo ello, en línea con nuestra visión de largo plazo, de un modo **cada vez más responsable y sostenible**.

// *MX - Mobile Experience*

DISPOSITIVOS MÓVILES

Galaxy Z Fold3 5G y Galaxy Z Flip3 5G

La última evolución de los dispositivos móviles plegables de la icónica gama Z escriben un nuevo capítulo gracias a su **diseño renovado y nuevas funcionalidades** que ofrecen formas únicas e inéditas de trabajar, experimentar contenido audiovisual y jugar con videojuegos de última generación.

El **Galaxy Z Fold3 5G** destaca por su potencia, su pantalla Infinity Flex de 7,6 pulgadas y su compatibilidad, por primera vez en un dispositivo plegable, con S Pen. Por su parte, el **Galaxy Z Flip3 5G** hace gala de su funcionalidad, con un diseño elegante y compacto, una pantalla exterior más grande y una cámara mejorada. La innovación y la ingeniería de **Samsung ha reforzado la resistencia de ambos** en todos los sentidos gracias al uso del aluminio Armor, el cristal Corning® Gorilla® Victus™ y una nueva película protectora hecha de un PET flexible y unas capas optimizadas en el panel de la pantalla, haciéndola un 80% más duradera que la de los dispositivos anteriores.



“**PARA ACERCAR LOS DISPOSITIVOS DE LA GAMA Z A TODOS LOS PÚBLICOS, EN 2021 PUSIMOS EN MARCHA DOS NOVEDOSOS PROGRAMAS QUE PERMITEN PROBARLOS DURANTE 60 DÍAS O ALQUILARLOS 18 MESES**



Serie Galaxy S21

La gama S cuenta con un nuevo 'buque insignia', el **Galaxy S21 Ultra 5G**, un dispositivo que traspasa los límites de lo que puede hacer un teléfono inteligente. Incorpora el **sistema de cámara profesional más avanzado** (con un nuevo sensor profesional de 108MP) y la pantalla más brillante e inteligente (Dynamic AMOLED 2X de 6,8 pulgadas), además de llevar la productividad y la creatividad a un nivel superior mediante la **integración de la experiencia de S Pen** en la serie Galaxy S por primera vez.

A este modelo se suman el **S21 5G**, creado para quienes que buscan un diseño liviano y una pantalla compacta de 6,2 pulgadas, y el **S21+ 5G**, con una pantalla más amplia (6,7 pulgadas) y una mayor batería, perfecto para los *gamers* y los amantes de series y películas. Dos estilos con el nexo común de la conectividad, la potencia y el rendimiento que solo Samsung puede ofrecer.



Gama Galaxy A

La mejor **tecnología al alcance de todos**. Este es el propósito de la gama de dispositivos Galaxy A, terminales innovadores que permiten al usuario comunicarse y expresarse con una cámara impresionante, disfrutar de una experiencia de visualización única gracias a su pantalla y sacar todo el partido de las características más icónicas de Galaxy, como la resistencia al agua y una batería de larga duración. Los **Galaxy A52** y **Galaxy A72** son primos hermanos, aunque el segundo se diferencia por su pantalla de 6,7 pulgadas y una mayor potencia de cámara y duración de batería. Para aquellos que busquen la conexión más rápida, el **Galaxy A52 5G** es su opción. Y si se necesita más rendimiento, el procesador Snapdragon 778G del **Galaxy A52s 5G** ofrece una potencia superior.



// Un aliado contra el despiste

SmartTag es un localizador de objetos que ayuda a encontrarlos de forma sencilla a través de Bluetooth o audio. Ya sean las llaves o una mascota, este dispositivo, que complementa el ecosistema Galaxy de Samsung, facilita la vida de aquellos con tendencia a perder sus pertenencias.



Galaxy TAB S7 FE

El último modelo en incorporarse a la gama de tablets de Samsung destaca por su gran **pantalla de 12,4 pulgadas** y un **excelente rendimiento** para impulsar el trabajo o disfrutar del entretenimiento. **Incluye el S Pen**, con el que desarrollar toda la creatividad del usuario, al tiempo que su potente batería permite depender menos de los enchufes.





Galaxy Buds Pro

Sin duda, los mejores auriculares creados por Samsung. Sus argumentos: **sonido completo y envolvente** gracias a un *woofer* de 11 milímetros para unos graves más profundos y un *tweeter* de 6,5 milímetros para unos agudos más nítidos con la mínima distorsión; calidad de llamada superior, con **cancelación activa de ruido inteligente**; y **conectividad mejorada** para todos los dispositivos. Sin olvidar un diseño actualizado y ergonómico que los hace únicos.

Galaxy Watch4 y Watch4 Classic

Son los primeros *smartwatches* que incorporan la nueva plataforma **WearOS Powered by Samsung**, desarrollada junto con Google, además de estar equipados con One UI Watch, la interfaz más intuitiva de Samsung. Todo ello acompañado de un *hardware* de gran rendimiento (CPU un 20% más rápida y un 50% más de RAM que la generación anterior) y nuevas herramientas que ayudan a controlar el estado de salud gracias al **innovador sensor BioActive**.



Maxi Iglesias gana el Premio Samsung en la gala GQ Hombres del Año

Samsung volvió a ser uno de los protagonistas en los 'Premios GQ Hombre del Año'. En la 20ª edición, la compañía fue de nuevo patrocinador principal del evento y concedió el Premio Samsung al actor Maxi Iglesias, reconociendo su trayectoria profesional y su vínculo con la tecnología.

// CE (Consumer Electronics)

AV (AUDIOVISUAL)

Neo QLED

Samsung incorpora esta tecnología completamente nueva en sus modelos 8K y 4K, llevando QLED un paso más allá a través de una **nueva fuente lumínica, Quantum Mini LED**, controlada con precisión por Quantum Matrix Technology y su procesador Neo QLED.

El modelo **QN900A** se convierte en el más avanzado del mercado con tecnología 8K, aportando una nueva dimensión de brillo y contraste gracias a los nuevos Mini LEDs, que controlan la luz de forma más precisa, reproduciendo el 100% del volumen de color. Por su parte, el procesador Neo QLED 8K, al utilizar hasta 16 diferentes modelos de redes neuronales, cada una preparada para la mejora de la calidad mediante **Inteligencia Artificial y tecnología de aprendizaje profundo**, puede optimizar la resolución de la imagen 8K sin importar la calidad de entrada.

El nuevo **diseño Infinity** elimina casi por completo el marco de la pantalla, al tiempo que el **sistema Slim One Connect Integrable en su piana** permite gestionar los cables al dorso de los televisores. Además, los nuevos modelos NEO QLED incluyen prestaciones inteligentes, como el modo de juego panorámico o la prestación 'PC on TV'.



Monitores Odyssey

Samsung refuerza su liderazgo en el mercado de monitores para *gamers* con sus nuevos modelos de la gama Odyssey. Entre ellos destaca el **Neo G9**, el primer monitor Mini LED curvo para videojuegos del mundo con **tecnología Quantum Matrix** que eleva la experiencia de juego a un nivel superior. Cuenta con **una pantalla ultra panorámica de 49 pulgadas** con una relación de aspecto de 32:9 que ofrece alta definición (DQHD) con una rápida frecuencia de refresco (240 Hz) y un tiempo de respuesta de 1 ms. La gama se completa con los modelos **Odyssey G7** (28 pulgadas), **G5** (27 pulgadas) y **G3** (27 y 24 pulgadas).



Lifestyle TV

Con esta categoría de producto, Samsung crea **televisores diseñados para cada consumidor y cada espacio**, dentro y fuera del hogar.

▣ **The Frame.** El televisor se transforma en una **obra de arte** que puede personalizarse para adaptarse a la estética y la decoración de cada hogar, con una biblioteca que incluye más de 1.600 obras de instituciones de renombre mundial. Como novedades destacan su **mayor espacio de almacenamiento** (6 gigabytes) o el **soporte de pared 'Slim' incluido en la caja**, que sujeta el televisor a la pared consiguiendo un aspecto minimalista.

▣ **The Premiere.** El primer proyector láser de la industria con **resolución 4K UHD y con tiro ultra corto** lleva a los hogares una experiencia visual de cine. Además, destaca por su bonito diseño compacto y minimalista que encaja en cualquier estilo decorativo.

▣ **The Terrace.** El primer televisor con tecnología **QLED 4K para exteriores**, preparado para resistir a la intemperie gracias a clasificación IP55 que lo protege contra el agua, el polvo y el calor. Ofrece una gran calidad de imagen, un perfecto rendimiento del audio y multitud de funciones inteligentes.

▣ **The Sero.** El único televisor que gira su pantalla de forma automática (horizontal o vertical) para **adaptarse al contenido** que se quiera visualizar. Incluye un potente *subwoofer* de 60 watios en su peana para ofrecer el mejor sonido.

▣ **The Serif.** Diseño y tecnología se dan la mano en este modelo **diseñado por los hermanos Bouroullec**, disponible en blanco y azul y con dos tamaños de pantalla, 43 y 50 pulgadas. Compartir contenidos desde el smartphone es ahora más fácil gracias a la conectividad NFC.



// Tecnología sostenible

Samsung ha iniciado un **proceso de transformación ecológica**, denominado 'Going Green', que alinea las operaciones de la división televisores con los siguientes programas de sostenibilidad:

- ✓ **Reducción de la huella de carbono** asociada a la fabricación de televisores y **mejora de la eficiencia energética** a través del mayor uso de materiales reciclados.
- ✓ **Embalajes sostenibles:** el 'eco-packaging' estará presente en buena parte de la gama de televisores con el objetivo de reaprovechar hasta 200.000 toneladas de cajas de cartón al año y eliminando el uso de tintas a base de aceite, así como las grapas del embalaje.
- ✓ **Mando a distancia solar:** recargable mediante iluminación interior o exterior o un puerto USB, ayudará evitar los residuos procedentes de las baterías de tipo AA.



HA (HOME APPLIANCES)

Frigoríficos Bespoke

La gama de frigoríficos Bespoke de Samsung está diseñada para permitir a los usuarios armonizar los electrodomésticos con la decoración de su hogar, **unando tecnología y diseño**. Además, ofrece diferentes configuraciones, ya que está disponible en 1,85 y 2 metros, modelos de una puerta o combinados, con cuatro acabados y colores diferentes. Incorpora la **tecnología SpaceMax** de aislamiento de alta eficiencia, al tiempo que **Cool Select +** permite convertir el compartimento inferior de un frigorífico combi tanto en frigorífico como en congelador.



Otra de las grandes novedades de 2021 es el nuevo **frigorífico de cuatro puertas**. Destaca por su '**Beverage Center**' oculto, que permite acceder rápidamente al dispensador de agua en el que puedes rellenar una jarra de forma fácil y rápida. Además, incluye todas las tecnologías propias de un frigorífico premium como el sistema de refrigeración **Triple Cooling Plus** que gracias a su triple circuito de refrigeración no mezcla olores y mantiene un nivel de humedad óptimo.

B2B

Planasa: tablets para optimizar las operaciones

Con el objetivo de convertirse en un **aliado estratégico para las empresas**, Samsung colaboró con **Planasa**, compañía multinacional líder del sector agroalimentario especializada en investigación vegetal, viveros y productos frescos, en la optimización de sus operaciones y en el impulso de su transformación digital. Gracias al empleo de **tablets ruggedizadas** (preparadas para resistir a condiciones adversas y caídas) como **Galaxy Tab Active**, la compañía ha mejorado la eficacia de sus procesos y la productividad de sus empleados en viveros y campos de cultivo en todo el mundo.

Estos dispositivos han permitido a Planasa **automatizar la toma de información** que realizan sus equipos de campo desde diferentes zonas de trabajo, como invernaderos, campos de cultivo, almacenes y otras instalaciones, con exigentes condiciones de humedad y temperatura. El objetivo era proporcionar acceso en tiempo real a la información procedente de sus fincas para analizarla con una mayor inmediatez, mejorar la toma de decisiones y con ello, la **estrategia de negocio**.



Impulsando la competitividad de IVECO

En la misma línea, Samsung se alió con IVECO, fabricante mundial de vehículos industriales ligeros, medianos, pesados y de pasajeros, con el fin de contribuir a **aumentar su rentabilidad, eficiencia y competitividad** en el sector del transporte.

Para favorecer una mejor gestión de la actividad de sus talleres, IVECO introdujo el uso de **nuevos dispositivos móviles**, permitiendo la consulta de información al instante, realizar pedidos e informes en tiempo real. Todo ello de forma segura a través de la plataforma Samsung Knox. Gracias a **Galaxy Tab Active3, Tab Active Pro, Galaxy Note20 y Samsung Dex**, los procesos de gestión de IVECO han mejorado notablemente.

CaixaBank, soluciones para seguir creciendo

Desde hace años, Samsung acompaña a CaixaBank como partner tecnológico, proporcionando a la entidad bancaria los cerca de 40.000 terminales móviles de su plantilla. Y es que los dispositivos **Galaxy Enterprise Edition, junto con los servicios y soluciones asociados**, ofrecen todo lo que CaixaBank demandaba.



Además, Samsung aporta sus soluciones de software con el fin de mejorar la gestión y **seguridad de los dispositivos**. Destaca especialmente el soporte técnico premium, que permite resolver cualquier incidencia y ayudar al cliente de forma rápida, ágil y eficiente. La experiencia, seguridad y capacidad de adaptación de Samsung han sido determinantes para fortalecer una **relación de largo plazo**.

'B2B Summit, Unfold your Business'

Un año más, Samsung organizó su tradicional **evento para empresas**, que en 2021 se denominó 'B2B Summit, Unfold your Business' y que contó con la presencia de más de 200 empresas de forma virtual y presencial. El encuentro permitió poner en común los nuevos desafíos a los que se enfrentan los negocios y las **oportunidades que ofrece la tecnología móvil** en la Industria 4.0.



// SEACE

Novedades en la gama de aire acondicionado

En 2021 se han presentado dos importantes novedades en relación con los productos de aire acondicionado. La primera es la gama **DVM S2**, creada para usos comerciales, que ofrece la mejor eficiencia energética estacional, innovaciones en IA y capacidades de control para optimizar las condiciones de climatización en función de los distintos entornos.



La segunda es el lanzamiento de **WindFree™ Pure 1.0**, destinado al uso residencial. Incorpora un filtro PM 1.0 para purificar el aire, la tecnología de climatización exclusiva WindFree™, la funcionalidad Freeze Wash y otras funciones inteligentes que permiten una climatización cómoda y, al mismo tiempo, un **aire más limpio** en los hogares.

4

SOCIEDAD TECNOLOGÍA CON PROPÓSITO

TECNOLOGÍA CON PROPÓSITO

// Educación

La sociedad del futuro es la que se está formando hoy, por eso, desde Samsung queremos aportar nuestra tecnología para favorecer el conocimiento y el aprendizaje de un modo innovador, accesible y, sobre todo, igualitario.

Estamos convencidos de que **la tecnología es clave en el desarrollo y transformación de la sociedad**. Es una herramienta que nos acerca, nos enriquece, favorece el conocimiento y derriba muros que nos separan. Para Samsung España, la tecnología tiene una finalidad, pero sobre todo un propósito, que es mejorar la vida de las personas. Desde hace nueve años, nuestro programa **'Tecnología con Propósito'** aglutina todas las iniciativas orientadas a este fin que ponemos en marcha para lograrlo. En ese camino, contamos con la ayuda y colaboración de entidades públicas y privadas, con las que compartimos la visión de que un mundo mejor es posible. Y para conseguirlo, centramos nuestros esfuerzos en cuatro ámbitos principales: educación, cultura, accesibilidad y bienestar y empleabilidad y emprendimiento.



SAMSUNG SMART SCHOOL



Es uno de los proyectos más destacados de nuestro programa 'Tecnología con Propósito' y un claro ejemplo de **colaboración público-privada**. En 2014 suscribimos un acuerdo de colaboración con el Ministerio de Educación y Formación Profesional y todas las comunidades autónomas, además de las ciudades autónomas de Ceuta y Melilla, con el objetivo de **impulsar el aprendizaje digital a través de un mejor uso de la tecnología** y constatar la importancia de emplear recursos tecnológicos en el sistema educativo.

Desde su puesta en marcha, el programa se ha implementado en más de 108 aulas de Educación Primaria, **llegando a unos 4.000 alumnos** de 40 centros públicos de toda España. Además, ha formado a cerca de 700 profesores.

// Un proyecto de premio

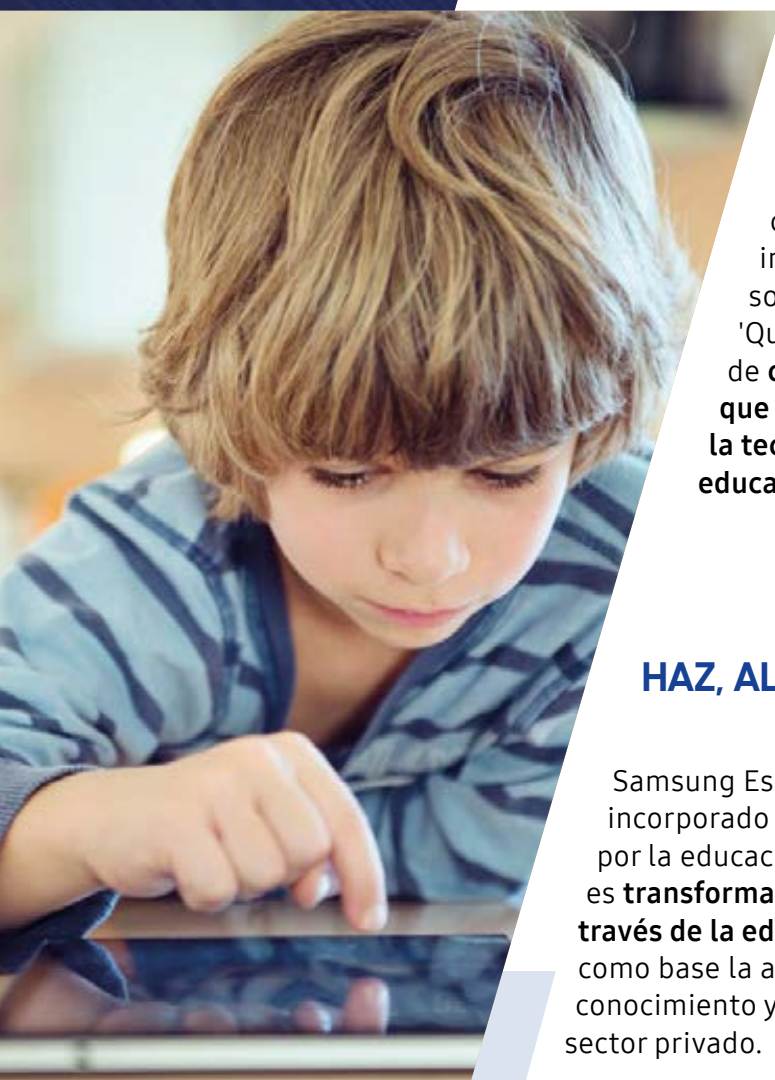
Samsung Smart School ha recibido numerosos reconocimientos, como el **Premio SERES** recibido en 2021. Este galardón, uno de los más prestigiosos del país en materia de sostenibilidad y compromiso social, puso en valor el proyecto por el compromiso de la compañía con la educación y la sociedad en nuestro país.



Reunión virtual de profesores

A pesar de las restricciones sanitarias, no quisimos dejar de realizar nuestro encuentro anual con todos los profesores que han participado en el proyecto Samsung Smart School. Así, durante los días 14 y 15 de abril tuvo lugar, de forma virtual, la **sexta edición del Encuentro de Profesores de Samsung Smart School**, en el que se compartieron experiencias y proyectos de los centros educativos pertenecientes a este proyecto. Todo ello a través de una plataforma de realidad aumentada que permitió a los asistentes interactuar con otras personas a través de avatares, de forma sencilla, sin emisiones de CO₂ y sin barreras geográficas.

TECNOLOGÍA COMO MOTOR DE APRENDIZAJE



Durante el curso escolar 2020-2021, llevamos a cabo un estudio junto con la plataforma internacional de sostenibilidad 'Quiero' con el fin de **conocer el papel que está jugando la tecnología en la educación actual** y el

que podría tener en el futuro. Para ello, entrevistamos a profesores de primaria y secundaria, así como a alumnos de último año del máster en educación secundaria y estudiantes que se están formando para ser profesores de primaria.

Algunas de las principales conclusiones fueron:

- 8 de cada 10 profesores consideran que la **tecnología**

facilita el aprendizaje del alumno.

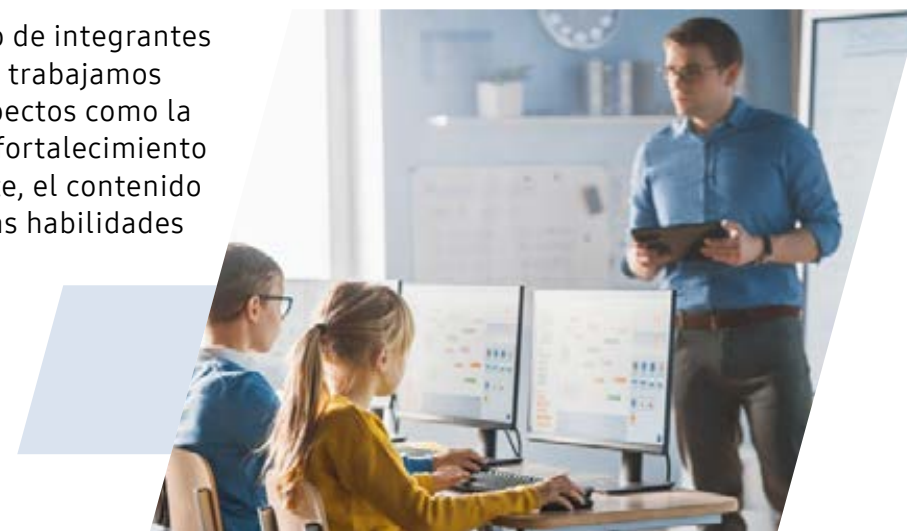
- Más del 70% del profesorado piensa que la tecnología **fomenta el trabajo en equipo**, la creatividad y la interacción entre alumnos.
- más del 60% de los encuestados opina que **la pandemia ha acelerado el uso de la tecnología** en la educación.

HAZ, ALIANZA POR LA EDUCACIÓN



Samsung España se ha incorporado a Haz, Alianza por la educación, cuyo objetivo es **transformar la sociedad a través de la educación** tomando como base la aportación de conocimiento y experiencias del sector privado.

Junto con el resto de integrantes de esta iniciativa, trabajamos para impulsar aspectos como la digitalización, el fortalecimiento del rol del docente, el contenido curricular y nuevas habilidades y metodologías.



AULA DEL FUTURO

En 2021 se **ha inaugurado la primera Aula del Futuro**, junto con INTEF (Instituto Nacional de Tecnologías Educativas y Formación del Profesorado), para el desarrollo profesional docente. Esta es la **primera de una red de aulas** que Samsung España seguirá impulsando junto con el Ministerio de Educación y Formación Profesional.

El Aula del Futuro desarrolla el concepto de organización del espacio poniendo el foco en el desarrollo

competencial del alumnado, más allá de la adquisición de contenidos. El aula, flexible y reconfigurable, se divide en seis zonas, **Investiga, Explora, Interactúa, Desarrolla, Crea y Presenta**, que tienen como finalidad favorecer y estimular los procesos de enseñanza y aprendizaje. Desde Samsung, como impulsor del proyecto, dotamos de toda la tecnología necesaria para la digitalización de estos espacios, favoreciendo una enseñanza sin límites adaptada a la nueva era digital.



LA CIENCIA TAMBIÉN ES COSA DE NIÑAS

Fieles a nuestro compromiso con la igualdad de oportunidades, nos hemos adherido a la **'Alianza STEAM por el talento femenino. Niñas en pie de ciencia'**, una iniciativa del Ministerio de Educación y Formación Profesional que nace con el objetivo de

fomentar las vocaciones STEAM (acrónimo en inglés de ciencia, tecnología, ingeniería, artes y matemáticas) en niñas y jóvenes y **reducir la brecha de género**.

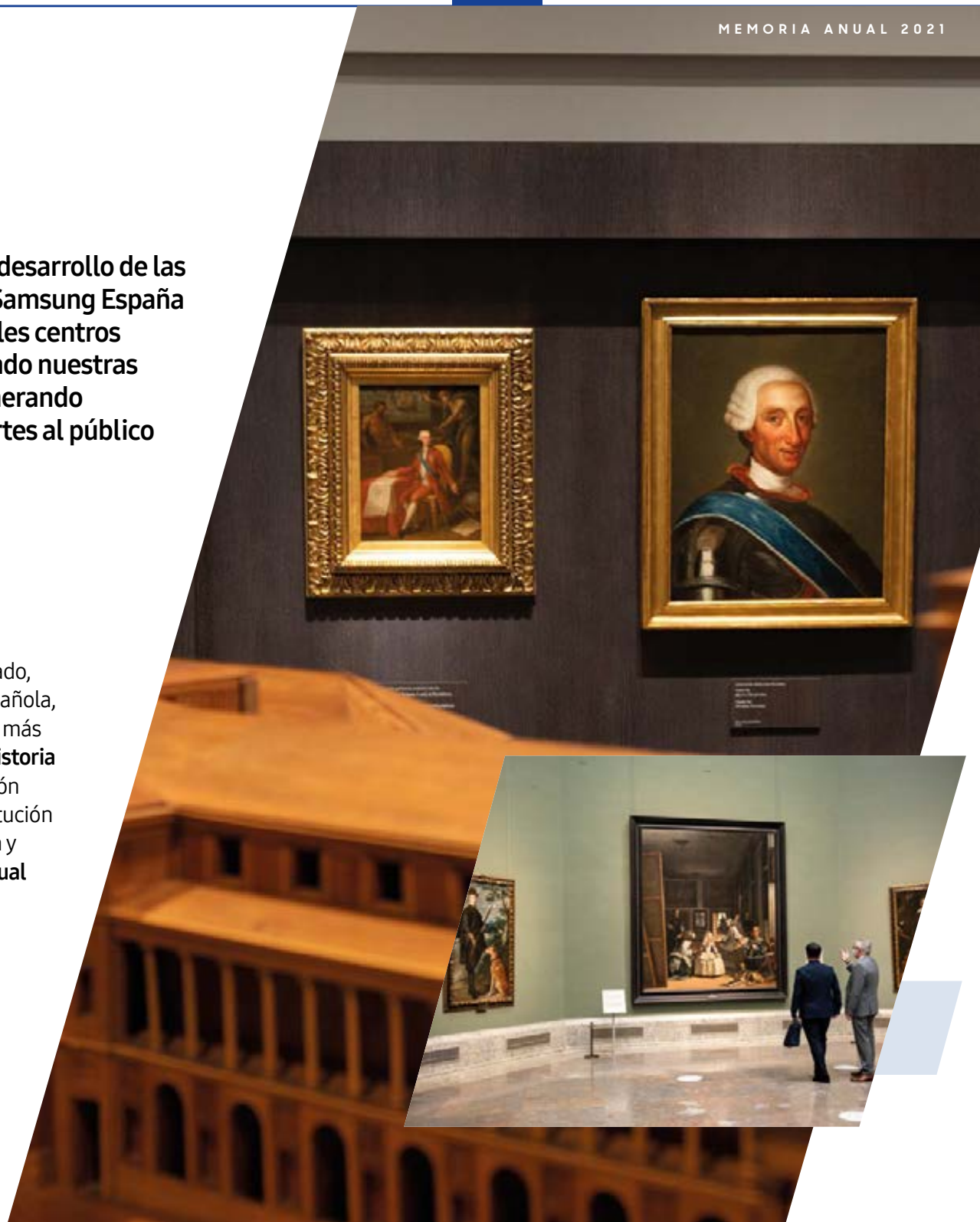


// Cultura

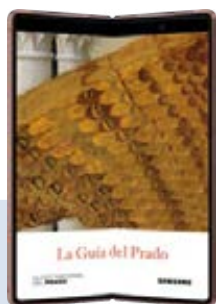
La cultura es esencial para el desarrollo de las sociedades y, por ello, desde Samsung España colaboramos con los principales centros de referencia del país aportando nuestras soluciones tecnológicas y generando contenidos para acercar las artes al público y mejorar su experiencia.

MUSEO DEL PRADO

Colaboramos **desde 2013** con el Museo del Prado, considerada la primera institución cultural española, en diferentes proyectos e iniciativas. Una de las más destacadas ha sido la exposición permanente **'Historia del Museo del Prado y sus edificios'**, una instalación museográfica que recorre la trayectoria de la institución desde su nacimiento en 1819 en la que se aúna obra y experiencia digital. Incluye una **producción audiovisual en 4K** que combina imágenes históricas, grafismos, ilustraciones VFX, técnicas de modelado y animación 3D para recrear la evolución arquitectónica del Museo, que se puede disfrutar en una pantalla de 65 pulgadas colocada en la sala. Los visitantes también pueden disfrutar de una **aplicación diseñada expresamente para esta exposición** que permite ampliar información sobre las diferentes etapas que ha vivido la institución a través de tabletas Samsung ubicadas en seis puntos de la sala.



Un estrecho vínculo con la tecnología



▣ **APP de la Guía oficial del Prado:** aplicación creada por el Museo del Prado y Samsung que permite conocer más de 400 obras de la institución con la calidad y rigor de los comentarios de los conservadores y especialistas de cada Escuela. Está disponible en **nueve idiomas** (español, inglés, francés, alemán, portugués, italiano, ruso, japonés y chino) para smartphones y tablets.

▣ **XV edición de 'Prado Inclusivo':** más de mil personas de diferentes colectivos participaron en las cuatro actividades de este programa educativo, que persigue **acercar la cultura**

a través de la tecnología a las personas mayores, personas con deterioro cognitivo, colegios de educación especial y centros de rehabilitación psicosocial. En los cuatro años en los que llevamos colaborando con esta iniciativa, hemos acercado el arte a **más de 7.000 personas**.

▣ **Samsung The Terrace:** una selección de contenidos audiovisuales del Museo del Prado estuvo disponible durante el verano en la terraza de Jerónimos del Café Prado, **utilizando como pantalla el icónico televisor del mismo nombre** de la gama Lifestyle.



EL MUSEO NACIONAL THYSSEN-BORNEMISZA SE SIGUE ACERCANDO A THE FRAME

Nuestra colaboración con el Museo Thyssen se ha traducido en la inclusión de **23 nuevos encuadres** de diferentes obras que pasan a formar parte de la actual colección del Museo en la **Tienda de Arte de The Frame**, que ya cuenta con 67 piezas. En esta colección destacan obras de Piet Mondrian, que por primera vez se incluyen en la Tienda a nivel mundial. También se han incorporado otras obras emblemáticas del siglo XX de artistas como Max Beeckman, Paul Klee o Wassily Kandinsky, entre otros.

// Un escaparate inigualable para el arte

La 'Art Store' de Samsung es una tienda virtual que incluye **más de 1.200 obras de arte y fotografías en calidad 4K** de museos y galerías de todo el mundo como el Museo del Prado, el Museo Thyssen, el Museo Albertina de Viena, la Tate Modern de Londres, la Galería Uffizi de Florencia, el Museo Van Gogh de Amsterdam, el Museo Estatal Hermitage de San Petersburgo, Magnum Photos o LUMAS. Este está disponible en más de 100 países y cuenta con **más de un millón de suscriptores**.



// Empleo y emprendimiento

La tecnología está más presente que nunca en los entornos profesionales. Por eso, desde Samsung ayudamos a impulsar iniciativas que favorecen el emprendimiento y mejoran el acceso al mercado laboral.

SAMSUNG DESARROLLADORAS

Este programa nace en 2018 con el objetivo de **motivar e interesar a las mujeres en las disciplinas STEM** (Ciencia, Tecnología, Ingeniería y Matemáticas, por sus siglas en inglés), de manera que favorezca su incorporación en las diferentes especialidades profesionales en relación con el desarrollo de software. Desde entonces, Samsung DesArrolladoras ha formado a **más de 2.700 alumnas** de entre 18 y 35 años.

La **cuarta edición del programa** se inició en septiembre de 2021 y recibió más de 1.400 solicitudes para 1.000 plazas. El curso está impartido por Bejob y certificado por la Fundación General de la Universidad de Alcalá (FGUA).



SAMSUNG INNOVATION CAMPUS

En 2020 se pone en marcha el **programa formativo en nueva tecnologías** Samsung Innovation campus. Una iniciativa desarrollada a nivel mundial para impulsar el aprendizaje y la empleabilidad de los jóvenes.

Los cursos tienen una duración de 240 horas distribuidas a lo largo de tres meses en los que los alumnos acceden a contenidos educativos punteros en el sector de la tecnología, con formación en estadística, programación e Inteligencia Artificial. Para formar parte de estos programas es necesario tener entre 18 y 25 años y poseer conocimientos básicos en programación, probabilidad y estadística. De esta manera, el curso está **destinado a jóvenes que tengan especial interés en desarrollar su futuro en el campo de las nuevas tecnologías**.

Los conocimientos que conforman el núcleo del plan formativo se basan

en tecnologías clave para la **Cuarta Revolución Industrial**, donde destaca la Inteligencia Artificial (IA).

Los cursos, **becados en su totalidad por Samsung**, se impartieron de manera online por la situación epidemiológica y, paralelamente, por la Universidad Politécnica de Madrid y la Universidad de Málaga.

En 2021 se han impartido tres convocatorias con 90 plazas de

abril a julio. En la de septiembre a diciembre se impartieron tres ediciones también con 90 plazas, pero reservadas solo a mujeres para impulsar el talento femenino y disminuir la brecha de género en el sector. Desde sus comienzos **un total de 300 jóvenes han formado parte del programa**, 120 alumnos en 2020 y 180 participantes en 2021, disfrutando de las formaciones y experiencias prácticas en el campo de la IA.



SAMSUNG DEV SPAIN



Más de 12.000 desarrolladores integran la comunidad para desarrolladores españoles de Samsung, un punto de encuentro que proporciona herramientas y conocimiento con el fin de impulsar proyectos de emprendimiento y **favorecer nuevas oportunidades profesionales**. Para ello, pone en marcha cada año un completo programa de actividades.

En este contexto, en 2021 se llevó a cabo una **nueva edición de**

'Dispositivos por Apps: Despliega tu talento', presentando dos retos relacionados con los dispositivos plegables. La iniciativa sirvió para reconocer la labor de los desarrolladores en la creación de apps que enriquezcan el ecosistema de aplicaciones de 'Galaxy Store'.

Otro de los hitos del año fue la puesta en marcha, en colaboración con Bejob, del **curso 'Desarrollo de aplicaciones Tizen para Smart TV'**, un programa formativo que dotó a los alumnos de

las competencias necesarias para el diseño y desarrollo de aplicaciones para las Smart TV de Samsung.

Además, con el fin de impulsar el perfil y la carrera profesional de los miembros de la comunidad, **Samsung Dev Spain lanzó 'My Developer Career'**, un repositorio de cinco vídeos y siete artículos en los que se trataron diferentes temas de interés, como consejos para ser desarrollador freelance, cómo conseguir financiación o cómo emprender con una aplicación.

ALIANZA POR LA FORMACIÓN PROFESIONAL



En 2021 nos sumamos a esta iniciativa impulsada por el **Ministerio de Educación y Formación Profesional** cuyo fin es consolidar, con la colaboración de empresas y entidades implicadas en la FP, la gran transformación de la Formación Profesional impulsada por el Gobierno de España. En este contexto, hemos participado en la creación del **Curso de Especialización en Inteligencia Artificial y Big Data**, de Grado Superior y con una duración de 600 horas.





// Dev Day, un día para celebrar

Uno de los hitos anuales de Samsung Dev Spain es el Samsung Dev Day, la conferencia anual para los desarrolladores de la comunidad, que **en 2021 celebró su duodécima edición**. Por segundo año, el evento se retransmitió en directo y en formato virtual para **más de 500 asistentes** de toda España, desde el espacio The Cube, en Madrid.

La Inteligencia Artificial, la conectividad, el Internet de las Cosas, Tizen o los dispositivos plegables fueron algunos de los temas principales que se trataron durante la conferencia. Como ya es habitual, el encuentro también sirvió para hacer **entrega de los 'Top Developers Awards'** a las mejores apps del año. Los **ganadores de la edición 2021 fueron:**

- ▣ **Smart TV:** Sport Values Academy TV (Fundación Real Madrid).
- ▣ **Dispositivos móviles:** Precio de la Luz.
- ▣ **App de componente social:** Gravity Now.
- ▣ **App de entretenimiento:** Bronkanoid.

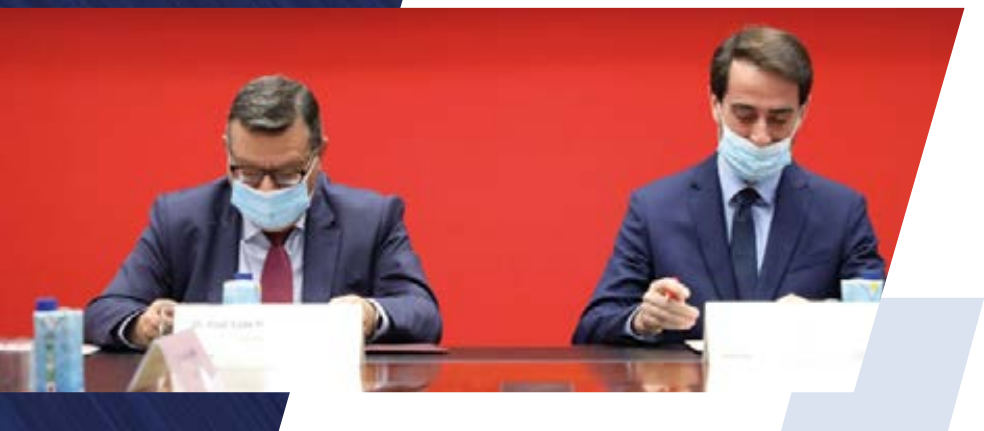


SAMSUNG Y LA FUNDACIÓN SERES: IMPULSANDO EL EMPLEO

Como parte de nuestro compromiso con empleo, en 2021 nos aliamos con la Fundación SERES para elaborar el **informe 'Claves de la contribución de la empresa para el empleo'**. Se trata de un valioso documento que profundiza en la actual situación del ámbito laboral en España, poniendo el foco en los colectivos más desfavorecidos tras la pandemia y las iniciativas de las empresas para contribuir con soluciones innovadoras. En este sentido, y entre otras muchas conclusiones, el estudio pone de manifiesto que las **organizaciones profesionales deben ejercer como agentes de cambio** y ofrecer una formación que contribuya a mejorar la situación de los jóvenes, impulsando su desarrollo personal, así como sus carreras profesionales.



ACUERDO CON LA FUNDACIÓN ONCE



En Samsung España trabajamos para favorecer las oportunidades profesionales de la sociedad, especialmente de los colectivos más vulnerables. En línea con este compromiso, hemos firmado un acuerdo de colaboración con la Fundación ONCE para **mejorar la empleabilidad de las personas con discapacidad en el ámbito tecnológico**. De este modo, ofreceremos **formación gratuita en dos de nuestros programas**: Samsung Innovation Campus, centrado en formación en Inteligencia Artificial, y Samsung DesArrolladoras, enfocado a iniciarse en el mundo de la programación web.

UN PACTO EN FAVOR DEL EMPLEO JUVENIL

AECOC

En 2021 nos unimos al ‘**Pacto AECOC por el Empleo Juvenil**’, creado en 2015 con la finalidad de poner en contacto a más de 65 centros universitarios y de Formación Profesional de todo el país con las empresas para facilitar el acceso al mundo laboral de los jóvenes. De este modo, la iniciativa ayuda a **formar y captar el talento que se genera en las aulas** y, a la vez, poner en valor las oportunidades de empleo de calidad que se crean en las compañías asociadas. El Pacto se impulsa desde los proyectos Universidad – Empresa y de Empleabilidad de la Asociación de Fabricantes y Distribuidores, que suma ya 86 empresas asociadas.



// Accesibilidad y bienestar

Trabajamos para romper barreras a través de nuestras innovaciones tecnológicas para conseguir un acceso universal a la tecnología.



LUCHA SIN TREGUA CONTRA EL CÁNCER

Desde hace más de una década **colaboramos con FECMA** (Federación Española de Cáncer de Mama), donando durante este tiempo más de un millón de euros para sensibilizar e impulsar proyectos de investigación relacionados con el cáncer de mama, una enfermedad que afecta cada año a 32.000 mujeres solo en España.



En 2021 hemos financiado becas que otorga la Sociedad Española de Oncología

Médica (SEOM), que se conceden a médicos oncólogos para que puedan investigar y formarse con el fin de mejorar la supervivencia y calidad de vida de los pacientes que padecen esta enfermedad. En concreto, hemos participado en la **beca destinada a la Fundación Instituto Valenciano de Oncología** y su proyecto 'Papel de las isoformas de ciclina E como biomarcador predictivo de resistencia a palbociclib en el cáncer de mama metastásico luminal'.

Asimismo, apoyamos la labor que realiza la Asociación Española Contra el Cáncer a través de nuestra **participación en la carrera solidaria 'Madrid en Marcha'**.

ATENCIÓN EN LENGUA DE SIGNOS

En Samsung España, además de favorecer la integración a través de la tecnología, lo hacemos mediante las personas. Coincidiendo con el Día internacional de la Lengua de Signos, pusimos en marcha nuestro **nuevo servicio de atención al cliente para personas sordas mediante lengua de signos**. Con esta iniciativa, que hemos desarrollado en colaboración con la Fundación CNSE, la asociación de personas sordas más importante de España, queremos mejorar el acceso de este colectivo a recibir soporte técnico en nuestro país gracias a un servicio de interpretación entre la persona sorda y la compañía.

POR UN MUNDO MÁS ACCESIBLE



Ideamos y fabricamos productos que vayan más allá del entretenimiento y la funcionalidad para conseguir, a través de ellos, una **mejora efectiva en la calidad de vida de los usuarios**. Una prueba de que avanzamos por el camino correcto es que nos hemos convertido en el **primer fabricante en recibir el sello Atech de la Fundación ONCE** para todos nuestros televisores de la gama del 2021. Esta certificación se otorga a productos y servicios tecnológicos adaptados o accesibles para personas con discapacidad física, auditiva, de visión, motora o intelectual.

Asimismo, somos el primer fabricante en obtener el **sello Amóvil**, que también concede la Fundación ONCE, **para varios de nuestros dispositivos móviles**, en concreto diez modelos de smartphone y dos de Tablet. Los últimos terminales en obtener esta certificación, que acredita que cumplen con los requisitos de accesibilidad universal, han sido los Galaxy A12, A22, A32 5G, A52 5G, S21 Ultra 5G y Xcover5, así como las tablet Galaxy Tab S7 FE y Tab A7.

POR UNA INFANCIA FELIZ



En Navidad **volvimos a colaborar con Cruz Roja** en una iniciativa para conseguir donaciones y proporcionar a familias con pocos recursos juguetes educativos. Bajo el lema **‘Nuestro sueño, tu ilusión’**, la campaña no solo **benefició a más de 400 familias**, también cumplió su objetivo de sensibilizar a la sociedad de la importancia de que los más pequeños jueguen. Para favorecer la contribución de los donantes, activamos **68 puntos de acceso por todo el país**, centros y tiendas en los que colocamos distintos materiales visuales para dar a conocer la acción.



II ESTUDIO SOBRE SEGURIDAD Y PRIVACIDAD EN TORNO A LA TELEFONÍA MÓVIL

Uno de nuestros principales propósitos es conseguir que se haga un **uso responsable de la tecnología**, especialmente cuando se trata de los más pequeños. Para ellos, se ha convertido en una herramienta esencial y un compañero más en la educación y el ocio. En este contexto, y para profundizar más en los hábitos de uso y consumo tecnológico, llevamos a cabo, con la colaboración de IPSOS, el **'II Estudio sobre Seguridad y Privacidad en torno a la telefonía móvil'**, en el que se muestran las principales preocupaciones de los españoles, así como los riesgos relacionados con la privacidad y la seguridad de sus smartphones.

Principales conclusiones del estudio:

- 3 de cada 4 padres encuestados está preocupado por la seguridad en la aulas.
- Más del 50% de los padres con hijos en edad escolar no conoce ninguna de las principales aplicaciones de seguridad utilizadas en los colegios entre las preguntadas.
- El acceso a contenido inapropiado, el ciberacoso o la pérdida de hábitos como la lectura o la escritura son los riesgos que, según los padres, se asocian a la educación online.
- El 83% de los padres muestra preocupación por la ciberseguridad en su hogar.
- A pesar de ello, casi la mitad manifiesta no tener instalado ningún control parental en sus dispositivos.
- El portátil (79%), la tablet (71%) y el smartphone (64%) son los dispositivos más utilizados para hacer los deberes.
- Los menores de 13 años utilizan estos dispositivos una media de 2 horas a la semana y 2,67 horas los fines de semana. Los adolescentes superan este tiempo, con 3,25 horas a diario y casi 4 el fin de semana.
- Más del 80% de los profesores encuestados asegura que la tecnología en la educación puede facilitar el aprendizaje del alumno.



- El 71% de los docentes considera que la tecnología fomenta el trabajo en equipo, la interacción con los compañeros, la creatividad y otras competencias sociales.

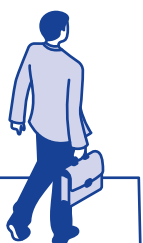
// Tecnología en formato podcast

Cada vez son más amplias las posibilidades de consumir contenidos. Uno de los canales que más protagonismo ha ganado en los últimos años son los podcasts, que cuentan cada vez con más adeptos. Samsung, en colaboración con PODIMO, una de las principales plataformas europeas de streaming de podcasts y audiolibros, ha puesto en marcha una **serie de nueve episodios** que abordan, desde un prisma diferente, la **transformación que el mundo está viviendo gracias a la tecnología** en cuestiones como la cultura, la educación, el emprendimiento o la accesibilidad.

5 RETOS DE FUTURO

MIRAMOS HACIA EL FUTURO

En Samsung tenemos una **visión de largo plazo** que nos lleva a avanzar siempre hacia delante. Así, trabajamos a diario con el propósito de hacer realidad el mundo que imaginamos para el mañana, desarrollando productos y soluciones tecnológicos e innovadores que ayudan a **construir una sociedad más digital, conectada y accesible**. En definitiva, un futuro mejor.



// Cumplir nuestra misión

Sabemos que, como compañía, **debemos ser un reflejo de ese futuro al que aspiramos**, lo que significa que tenemos que dar ejemplo y ser referentes en todo lo que hacemos. Para ello, hemos asumido el compromiso de **enfocar nuestro negocio hacia la ética y la honestidad**, haciendo de la mejora continua una palanca estratégica en todas nuestras áreas de gestión e influencia. Esto implica, asimismo, seguir estrechando y afianzando nuestras relaciones con todos nuestros grupos de interés, definiendo puntos de encuentro que favorezcan la **creación de valor compartido**.

Todo ello, por supuesto, con el **foco en las personas y en el desarrollo sostenible**, centrando nuestros esfuerzos en seguir desarrollando nuestro proyecto 'Tecnología con Propósito', en reforzar la colaboración continuada con los sectores público y privado y en cuidar y proteger nuestro entorno. De

este modo, la sostenibilidad será crucial en el cumplimiento de nuestra misión.

Nuestro compromiso y determinación nos han permitido superar con éxito los exigentes desafíos a los que nos estamos enfrentando desde comienzos de 2020. Un periodo complicado en el que hemos entendido que solo con unos principios y valores sólidos seremos capaces de **cumplir nuestras metas haciendo lo que mejor sabemos**, que es mejorar la vida de las personas a través de la tecnología.



ÁMBITOS QUE MARCARÁN EL FUTURO DE SAMSUNG ESPAÑA:



// Medioambiente

El futuro debe ser sostenible, o no será. La protección del medioambiente ya es protagonista en los modelos de gestión de las compañías y la nuestra no es una excepción, destinando cada vez más recursos para que la sostenibilidad ambiental sea determinante a lo largo de toda la cadena de valor. Seguiremos avanzando en la revisión y optimización de procesos, haciendo mejor uso de los recursos, utilizando materiales más respetuosos con el entorno e impulsando la economía circular. Todo ello con el firme objetivo de reducir nuestras emisiones de gases de efecto invernadero y reducir la huella que dejan nuestras actividades en el planeta.



// Tecnología

La Cuarta Revolución Industrial ya está en marcha y las soluciones relacionadas con la Inteligencia Artificial, el Internet de las Cosas, la conectividad y el 5G, entre otras, son las que la están haciendo posible.



// Sociedad

El futuro sostenible implica, de manera ineludible, el desarrollo de las personas para construir sociedades más avanzadas. De nuevo, nuestra tecnología será clave en ese camino, aportando soluciones para favorecer ámbitos tan importantes como la educación, la cultura, el empleo o la accesibilidad. Del mismo modo, seguiremos poniendo en marcha iniciativas que contribuyan a conseguir una igualdad efectiva de oportunidades y a reducir la brecha de género en el ámbito profesional.

ACERCA DE ESTA MEMORIA

SAMSUNG

Desde el año 2017, en Samsung España elaboramos nuestro Informe Anual en un ejercicio de transparencia y responsabilidad con todos nuestros grupos de interés y con el conjunto de

la sociedad. A través de este documento queremos compartir los aspectos más destacados de nuestro desempeño, así como la contribución que genera en el país nuestra actividad.

| | |
|-------------------------|--|
| Compañía | Samsung Electronics Iberia S.A.U. |
| País | España |
| Periodo cubierto | 2021 |
| Periodicidad | Anual |
| Domicilio social | Parque Empresarial Omega, Avenida de Barajas, 32, Edificio C 28108, Madrid |

Más información

| | |
|----------------|--|
| E-mail: | comunicacion@samsung.com |
| Web: | www.samsung.com/es |

The image features a solid blue background with a subtle, wavy texture. A white horizontal bar at the top contains seven vertical lines of varying lengths, resembling a stylized barcode or a series of markers. Centered in the blue area is the word "SAMSUNG" in a bold, white, sans-serif font.

SAMSUNG