

SAMSUNG

SAMSUNG

MEMORIA ANUAL 2020



ÍNDICE

MEMORIA ANUAL 2020

CARTA DEL PRESIDENTE

SAMSUNG EN ESPAÑA

Visión general

Modelo de gobierno corporativo

Áreas de actividad

Samsung en España en 2020

Hitos 2020

Samsung y la COVID-19

IMPACTO DE LA ACTIVIDAD DE SAMSUNG EN ESPAÑA

Por un futuro sostenible

Compromiso con los ODS

Dejamos huella en la sociedad española

Informe 'Impacto socioeconómico y
fiscal de Samsung en España en 2020'

INNOVACIÓN

Information mobile

Consumer electronics

SOCIEDAD

Educación

Cultura

Empleo y emprendimiento

Accesibilidad y bienestar

Otras colaboraciones

RETOS DE FUTURO

Nuestros próximos pasos

ACERCA DE ESTA MEMORIA



CARTA DEL PRESIDENTE

Estimados amigos:

Después de un año tan difícil como 2020 tuve el honor y el reto de asumir la presidencia de Samsung Electronics Iberia y, a pesar de las circunstancias, podemos estar orgullosos de los resultados obtenidos por nuestra filial en España.

Lo que iba a ser un año muy especial para nosotros por cumplir 30 años en España se convirtió en una de las crisis humanas, sociales y económicas más relevantes a las que nuestro mundo ha tenido que hacer frente. El impacto inicial fue enorme y paralizó toda la actividad social, educativa y

empresarial. Pero a partir de abril, fuimos capaces de adaptarnos de una forma extraordinariamente rápida a la nueva situación y estimular la actividad comercial para, poco a poco, ir recuperando los indicadores de negocio.

Es reseñable cómo Samsung Electronics ha continuado liderando el mercado de dispositivos de movilidad a pesar de la pandemia y de la presión competitiva. Ocurre lo mismo con nuestras TV, que un año más han sido las más vendidas en España. O cómo nuestros productos para equipar la cocina han conseguido consolidar su posición en un mercado muy competitivo y atomizado.

Estos resultados se sustentan en dos pilares fundamentales. Por un lado, nuestra apuesta inequívoca por la innovación y las tecnologías que marcarán el futuro de nuestra industria y también de nuestra sociedad a todos los niveles: 5G, IoT, AI, 8K, pantallas plegables, etc. En segundo lugar, la incorporación del diseño a todas nuestras gamas de dispositivos, desde los *smartphones* Galaxy Flip y Fold, a nuestras TV Qled The Frame, The



HEMOS SEGUIDO TRABAJANDO PARA MEJORAR LA VIDA DE LAS PERSONAS Y NUESTRO COMPROMISO CON LA CULTURA, LA EDUCACIÓN, LA EMPLEABILIDAD O LA ACCESIBILIDAD HAN PERMANECIDO INALTERABLES A PESAR DE LA PANDEMIA



Sero o The Sheriff, o los recientemente anunciados electrodomésticos Bespoke. La combinación de innovación y diseño será una de las líneas estratégicas del futuro de Samsung.

Por otro lado, y más en un año como este, hemos seguido trabajando para mejorar la vida de las personas y de la sociedad en general. Nuestro compromiso con la cultura, la educación, la empleabilidad o la accesibilidad han permanecido inalterables a pesar de la pandemia. Especial mención merece nuestro proyecto Tallk para ayudar a los pacientes de ELA que desarrollamos también el año pasado.

Indudablemente tenemos que destacar la aportación de la tecnología en el año de la pandemia. Afortunadamente la tecnología y la conectividad nos han mantenido unidos con nuestros seres

queridos y han permitido que el sistema educativo se mantuviera para niños y jóvenes y que muchas empresas y negocios hayan seguido funcionando. Incluso el consumo de los contenidos y el entretenimiento ha experimentado una evolución enorme gracias a la tecnología en un año como 2020.

Además, todo reto conlleva su oportunidad. Los Fondos de Recuperación Europeos suponen una de las mayores oportunidades que podemos tener en España para transformar nuestro país a todos los niveles apostando, fundamentalmente, por la sostenibilidad y la digitalización. Ni las autoridades ni las empresas ni la sociedad podemos permitirnos fallar. Pueden contar con Samsung Electronics.

Ick Soo Choi
Presidente de Samsung
Electronics Iberia



1

SAMSUNG EN ESPAÑA

INFORMACIÓN CORPORATIVA

SAMSUNG EN ESPAÑA



Desde España contribuimos a reforzar el liderazgo de Samsung como compañía global **líder en tecnología e innovación**. Además, trabajamos para **mejorar la calidad de vida de las personas a través de nuestros productos y servicios**, todo ello generando un impacto positivo para el país.

Visión general

Samsung Electronics Iberia somos una de las más de 200 filiales con las que cuenta Samsung Electronics, la empresa matriz creada en 1969 en Corea del Sur que, en la actualidad, es **líder** en una amplia variedad de productos como electrónica de consumo, electrodomésticos, semiconductores, chips de memoria o sistemas integrados.

Llevamos 30 años en España trabajando con el objetivo de **mejorar la vida de las personas a través de la tecnología**, un vehículo perfecto para transformar y modernizar las sociedades. Esto nos ha posicionado como **compañía de referencia** gracias a nuestra innovación, nuestra amplia gama de productos y servicios y, sobre todo, nuestra visión de futuro.

Además, hemos adquirido un **fuerte compromiso con el desarrollo económico y social local**, al que cada año contribuimos de forma notable en ámbitos tan relevantes como el fiscal o el empleo. A través de nuestra actividad, ayudamos a construir un país más moderno, emprendedor e innovador, ofreciendo herramientas cada vez

más avanzadas que buscan **romper barreras a través de la tecnología**.

Esta filosofía se enmarca en nuestro programa corporativo '**Tecnología con Propósito**', con el que impulsamos la educación, la cultura, la accesibilidad y el bienestar o el emprendimiento y empleabilidad. Cada año ponemos en marcha nuevos proyectos en favor de la sociedad, siempre buscando alianzas, tanto públicas como privadas, para conseguir un mayor impacto y **beneficiar al mayor número de personas**.

En la misma línea, estamos totalmente alineados con el desarrollo sostenible y **asumimos como propios los 17 objetivos de desarrollo sostenible incluidos en la Agenda 2030** de Naciones Unidas. Estamos convencidos de que un mundo mejor es posible y todas nuestras políticas, actividades e iniciativas se orientan a ese objetivo.

“

EN SAMSUNG ESTAMOS CONVENCIDOS DE QUE LA TECNOLOGÍA ES UN VEHÍCULO
PERFECTO PARA MODERNIZAR Y TRANSFORMAR LAS SOCIEDADES

”

Modelo de gobierno corporativo

En Samsung nos esforzamos cada día para cumplir la **promesa** que nos hemos hecho: **actuar con responsabilidad como empresa global líder**.

Para ello, cumplimos con todas las leyes y normativas locales, pero también aplicamos un **estricto código de conducta** a nuestro equipo humano. Estamos convencidos de que la gestión ética es una herramienta para responder a los rápidos cambios en el entorno empresarial global, así como un vehículo que favorece la **confianza con nuestros grupos de interés**.

De este modo, seguimos una filosofía corporativa sencilla pero exigente, centrada en dedicar nuestro talento y tecnología a crear productos y servicios de excelente calidad que contribuyan a la **mejora de la sociedad en todo el mundo**.

Para conseguirlo, nos marcamos **tres objetivos**:

- ◆ Orientar los elementos de gestión sobre la base de los recursos humanos y las tecnologías
- ◆ Crear los mejores productos y servicios
- ◆ Contribuir a la sociedad

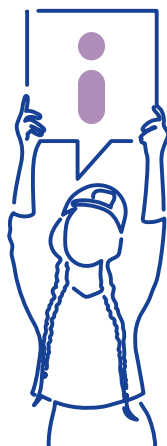


NUESTROS PRINCIPIOS

En España, como en el resto del mundo, seguimos los 'Cinco principios empresariales de Samsung', formulados en 2005 por la compañía como base de su responsabilidad social corporativa.

1. Cumplimos con las leyes y los estándares éticos
2. Mantenemos una cultura organizativa limpia
3. Respetamos a los clientes, accionistas y empleados
4. Nos preocupa el medioambiente, la seguridad y la salud
5. Somos un ciudadano corporativo socialmente responsable

NUESTROS VALORES



Personas

Nuestros profesionales son el motor que nos mueve y, por ello, nos esforzamos por ofrecerles el mejor lugar posible para trabajar, favoreciendo oportunidades para que alcancen todo su potencial.



Excelencia

Nos impulsa el compromiso y la pasión por la excelencia para desarrollar los mejores productos y servicios del mercado.



Cambio

Nos concentramos en el futuro para poder conducir nuestra compañía hacia el éxito a largo plazo.



Prosperidad conjunta

Tenemos el compromiso de ser un ciudadano corporativo social y ambientalmente responsable en todo el mundo.



Integridad

La ética es la base de nuestro negocio y actuamos guiados por la equidad, el respeto y la transparencia.



Áreas de actividad

EMPRESARIAL

Reinventamos continuamente el futuro para descubrir el potencial de la tecnología y satisfacer las necesidades de las personas.



Internet mobility

Dispositivos móviles conectados

- ◆ Smartphones
- ◆ Tablets
- ◆ PC
- ◆ Wearables

Consumer electronics

- ◆ TV
- ◆ Audio
- ◆ Electrodomésticos

Informática

- ◆ Monitores
- ◆ Almacenamiento

Otros

- ◆ Pantallas profesionales
- ◆ Equipos médicos y salud
- ◆ Climatización

TECNOLOGÍA CON PROPÓSITO

Queremos mejorar la vida de todas las personas rompiendo barreras a través de la tecnología.

- ◆ Educación y cultura
- ◆ Accesibilidad y bienestar
- ◆ Empleabilidad y emprendimiento



Samsung en España en 2020

Principales magnitudes

Magnitud	2020	2019
Cifra de negocio (miles de euros)	1.557.127	1.735.685
Resultado de explotación (miles de euros)	25.655	33.416
Resultado del ejercicio (miles de euros)	21.992	28.153
Plantilla (media del ejercicio)	342	344

Impacto socioeconómico de Samsung en España en 2020:

- ◆ Aportación al PIB:
669,1 millones de euros
- ◆ Contribución fiscal:
581,5 millones de euros
- ◆ Trabajo generado con nuestra actividad:
14.743 empleos



Plantilla de Samsung en España*

Categoría	2020	2019
Consejeros	3	3
Personal clave	7	6
Titulados, técnicos y administrativos	207	219
Comerciales	125	116
TOTAL	342	344

* Media del ejercicio

Por tipo de contrato y sexo**

	2020		2019	
	Hombres	Mujeres	Hombres	Mujeres
Fijo	215	117	222	126
No fijo	-	1	-	-
TOTAL	333		348	

** Datos a cierre del ejercicio



22 proyectos EN 2020
DE TECNOLOGÍA CON PROPÓSITO



+1,35 millones de euros
DE INVERSIÓN EN PROGRAMAS LOCALES

Hitos 2020

COMPAÑÍA

- ◆ 30 aniversario de Samsung en España
- ◆ Mejora la seguridad de los dispositivos móviles con la solución Secure Element
- ◆ Samsung Dev Spain presenta un WhitePaper sobre el impacto del 5G
- ◆ Presentación del estudio IPSOS sobre hábitos de uso de la tecnología
- ◆ Samsung hace accesible su memoria anual 2019
- ◆ Samsung y CEPYME firman un acuerdo para impulsar la transformación digital en las empresas
- ◆ Samsung cumple un año de colaboración con el PNUD para el apoyo de los ODS
- ◆ Samsung entra en el top 25 del ranking Merco de las empresas con mejor reputación
- ◆ Samsung obtiene el reconocimiento de 'Los Líderes en Servicio' por su atención al cliente



TECNOLOGÍA CON PROPÓSITO

- ◆ Samsung responde a la emergencia por la COVID-19
- ◆ Alianza con Save The Children para acabar con la emergencia educativa en los hogares sin recursos
- ◆ Samsung Innovation Campus sigue apostando por el talento femenino con nuevos cursos de inteligencia artificial
- ◆ Samsung Dev Spain celebra su 11ª edición en formato 100% online
- ◆ Impulso a la empleabilidad de las mujeres con una nueva convocatoria de DesArrolladoras
- ◆ 'La guía del Prado', primera app del museo diseñada para smartphones
- ◆ The Frame amplía su catálogo de obras del Museo del Prado y del Museo Thyssen
- ◆ La familia Samsung Galaxy S20 obtiene el sello de accesibilidad de la Fundación ONCE
- ◆ Samsung presenta Tallk, una app que permite "hablar" a través de la mirada a los enfermos de ELA
- ◆ Samsung entrega 100.000 euros a FECMA
- ◆ Alianza con Cruz Roja en favor de la infancia

PRODUCTOS Y SERVICIOS

Information mobile



Dispositivos móviles

- Nuevos Galaxy S20
- Presentación del Galaxy Z Flip
- Lanzamiento de la versión 5G de los Galaxy A51 y A71
- Lanzamiento de la Galaxy TAB S6 Lite

Wearables

- ◆ Presentación de los nuevos Galaxy Watch3 y Galaxy Buds Live
- ◆ Disponible en España Galaxy Fit2, la nueva pulsera biométrica de monitorización personal

Servicios y seguridad

- ◆ Orange Bank, Santander Consumer Finance y Caja Rural se incorporan a Samsung Pay
- ◆ Disney+ llega a las *smarts TV* de Samsung
- ◆ Integración de Apple Music en las Samsung Smart TV
- ◆ Lanzamiento en castellano de la app 'Hand Wash' para *smartwatches*

B2B

- ◆ Los *smartphones* y *tablets* Samsung Galaxy se unen al programa Android Enterprise
- ◆ Samsung anuncia Knox Suite, la unificación de todas las soluciones de seguridad empresarial
- ◆ Samsung presenta su nueva gama de producto Business TV



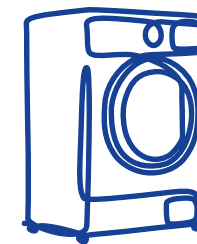
Consumer electronics

TV y audio

- ◆ Presentación de nuevos televisores MicroLed, QLED 8K y *Lifestyle*
- ◆ Samsung lanza el Q950TS QLED 8K, su televisor más avanzado
- ◆ Nuevas barras de sonido Series Q y T
- ◆ Nuevos televisores *lifestyle* The Sero y The Serif

Electrodomésticos

- ◆ Nueva gama de climatizadores WindFree con IA
- ◆ Casa Decor: Samsung protagoniza el hogar conectado y sostenible
- ◆ Nueva línea de lavadoras inteligentes y nuevos frigoríficos personalizables



Visual display

- ◆ Odissey, nueva gama de monitores *gaming*

Otros negocios

- ◆ Presentación de la memoria SSD T7 Touch, un nuevo estándar en velocidad y seguridad para el almacenamiento externo
- ◆ Semiconductores: nueva línea de fabricación UVE
- ◆ Primeros circuitos de alimentación optimizados para auriculares inalámbricos de la industria
- ◆ Samsung presenta el nuevo SSD 870 QVO, con 8 TB de capacidad
- ◆ Samsung presenta las tarjetas SD PRO Plus y EVO Plus para creadores de contenido y entusiastas de la fotografía

Samsung y la COVID-19



El año 2020 sin duda será recordado como el año de la COVID-19, una pandemia que puso a la sociedad mundial ante una situación totalmente desconocida y para la que no estaba preparada, cuyos efectos seguirán siendo visibles durante años.

En España, como no podía ser de otra manera, nuestro principal objetivo fue **proteger a nuestro equipo humano**, diseñando para ello un protocolo de actuación centrado en su salud y seguridad. Del mismo modo, hemos permanecido al lado de los consumidores y, fieles a nuestro compromiso con la sociedad, pusimos en marcha diversas iniciativas de colaboración orientadas a **favorecer a los colectivos más vulnerables y necesitados**.

INICIATIVAS INTERNAS

Siguiendo nuestro compromiso con el cuidado y la protección de la salud de las personas que trabajan en la compañía, implantamos el **teletrabajo** para todo el equipo humano, aportando los medios técnicos necesarios e impartiendo formación específica sobre buenos hábitos.

Desde el comienzo de la pandemia, ofrecimos **información continua** a nuestros empleados sobre la evolución de la situación, dando consejos y recomendaciones para **luchar contra la COVID-19** y evitar el contagio. Asimismo, hicimos hincapié en la importancia de mantener hábitos saludables con el fin de favorecer el **equilibrio físico y emocional**.

En este sentido, lanzamos la campaña de sensibilización **'Conectados con lo que realmente importa'** y enviamos un kit farmacéutico con vitaminas, gel desinfectante y mascarillas a cada empleado.

Además, para evitar desplazamientos innecesarios, adaptamos a **formato online los servicios de nutrición y fisioterapia** que presta Sanitas, entidad con la mantenemos un acuerdo de colaboración.



INICIATIVAS EXTERNAS



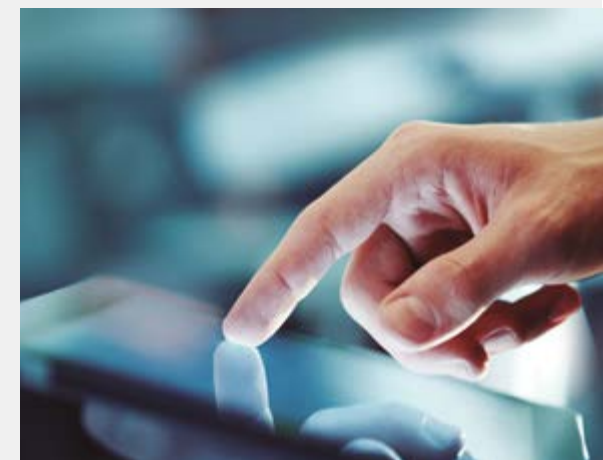
Colaboración con Save the Children

Como parte de nuestro compromiso con la educación, nos sumamos al **proyecto 'A tu lado'** de la ONG, enfocado a paliar la emergencia económica, educativa y psicológica en las familias con hijos en riesgo de exclusión. También **cedimos 600 tablets** para que el alumnado de esos hogares pudiera continuar con normalidad sus actividades lectivas durante el cierre de los centros escolares. Además, donamos a la organización un **kit (Galaxy s20+buds+reloj inteligente) Edición Limitada Thom Browne** para que pudieran sortearlo y recaudar fondos.



Donación de material

En los primeros meses de la pandemia, quisimos estar al lado de los enfermos por coronavirus y, especialmente, de la infancia. **Donamos material**, sobre todo dispositivos móviles, **a centros y programas de toda España**. Algunos de ellos fueron las aulas hospitalarias de Castilla-La Mancha; hospitales de la Comunidad de Madrid, incluido el que se instaló en IFEMA, aliándonos con Másmóvil; residencias de ancianos, en colaboración con La Caixa y Fundación Grandes Amigos; o la red de Catalonia Hoteles, que convirtieron algunos de sus centros en hoteles medicalizados.



Captación de fondos para Cruz Roja



Cruz Roja

Pusimos en marcha una **campana de donación de fondos** en favor de Cruz Roja a través de Samsung Pay, nuestro programa de pago con el móvil, que logró recoger más de **15.000 euros**.

Ampliación de garantía en los productos

Ampliamos la **garantía de fabricante de nuestros productos** en caso de caducidad mientras nuestros centros de servicio técnico estuvieron cerrados.

Lanzamiento de la app 'Hand Wash'

Creada en tiempo récord para nuestra gama de *smartwatches*, la app 'Hand Wash' recuerda al usuario la **necesidad de lavarse las manos** durante al menos 20 segundos, un gesto especialmente importante durante los primeros meses de la pandemia y **recomendado por la Organización Mundial de la Salud**.





2

IMPACTO DE LA ACTIVIDAD DE SAMSUNG EN ESPAÑA

IMPACTO DE LA ACTIVIDAD DE SAMSUNG EN ESPAÑA

En Samsung España, en línea con la filosofía corporativa mundial, **trabajamos para contribuir positivamente en nuestro entorno** a través de todas nuestras actividades, bien con productos y servicios innovadores o mediante la colaboración con entidades públicas y privadas. El objetivo es **hacer de la tecnología una herramienta para mejorar el mundo**, pero también dejar huella en la sociedad y crear oportunidades para las próximas generaciones.



Por un futuro sostenible

Entendemos la sostenibilidad como un camino inmejorable para crear valores integrados en los ámbitos económico, social y medioambiental a lo largo de toda nuestra cadena de valor. Para ello, contamos con un sistema de gestión basado en el equilibrio entre el desarrollo económico y la prosperidad social.



SISTEMA DE GESTIÓN DE LA SOSTENIBILIDAD EN SAMSUNG

Valor económico

Aprovechar al máximo los beneficios y valores de las partes interesadas (innovación en productos y servicios)



Valor social

Contribuir a una sociedad sostenible: consecución de los objetivos de desarrollo sostenible de Naciones Unidas

Compromiso con los OBJETIVOS DE DESARROLLO SOSTENIBLE

Desde Samsung nos esforzamos cada día por contribuir a los objetivos de desarrollo sostenible (ODS) definidos por Naciones Unidas en su Agenda 2030. Para ello, hemos identificado aquellos más

estrechamente vinculados con nuestra actividad con el fin de darles mayor impulso, siempre buscando, además, nuevas oportunidades para construir un mundo cada vez mejor.

PRINCIPALES ODS RELACIONADOS CON NUESTRA ACTIVIDAD



Contribuimos a: Sensibilizar sobre enfermedades como el cáncer.

A través de: Colaboración con FECMA, poniendo en marcha iniciativas como 'Día libre por chequeo'.



Contribuimos a: Asegurar competencias TIC de las generaciones futuras, promover una educación inclusiva y diversa e impulsar la motivación del profesorado.

A través de: Programas e iniciativas relacionados con la mejora de la educación, como Samsung Smart School, Samsung EGO, Samsung Tech Institute, Asignatura Empatía y ODS al cole.



Contribuimos a: Hacer realidad la equidad entre hombres y mujeres en todos los ámbitos, especialmente en el laboral y el educativo.

A través de: El impulso de proyectos como Samsung DesArrolladoras, orientado a la formación del colectivo femenino.



Contribuimos a: Fomentar el emprendimiento y la empleabilidad mediante la creación y la innovación.

A través de: Proyectos como Samsung Dev Spain, que cuenta con un completo programa de actividades.



Contribuimos a: Mejorar la accesibilidad de personas con alguna discapacidad.

A través de: La tecnología como palanca para romper barreras, desarrollando soluciones innovadoras como la app Talkk o favoreciendo el acceso a la información a través de nuestra memoria accesible.



Contribuimos a: Divulgar y preservar la cultura, además de generar soluciones para construir comunidades más sostenibles.

A través de: Colaboración con las entidades culturales más importantes del país, como el Museo del Prado, entre otras.



Contribuimos a: Fortalecer las alianzas con diferentes entidades para promover la inclusión y el avance tecnológico.

A través de: La suma de fuerzas con entidades públicas y privadas (Ministerios, Fundación ONCE, Fundación Atresmedia, Cruz Roja...), desarrollando proyectos e iniciativas en favor de la comunidad.



Dejamos huella en la sociedad española

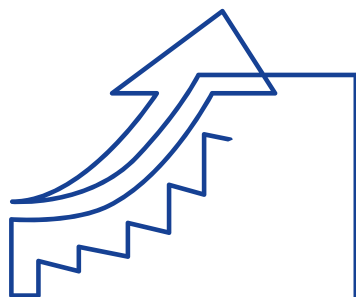
Tenemos la responsabilidad de contribuir a mejorar la sociedad con el desempeño de nuestras actividades. Desde Samsung ponemos en valor este compromiso a través del informe 'Impacto socioeconómico y fiscal de Samsung en España', un documento que, desde 2017, recoge nuestra aportación en el ámbito económico, fiscal y del empleo.

El informe, que muestra con detalle cómo nuestro negocio incide en el progreso de la sociedad española, se ha elaborado en colaboración con PwC a partir de la información financiera y fiscal facilitada por la compañía, así como de otros datos macroeconómicos y sectoriales obtenidos de fuentes públicas, como el Instituto Nacional de Estadística, la Agencia Tributaria y el Ministerio de Hacienda, entre otros.

Como novedad, el documento de 2020 incluye una nueva dimensión, la del 'PIB basado en el conocimiento', que nos permite cuantificar la contribución del conocimiento a la generación de valor económico según la intensidad del "saber acumulado" utilizado por los factores productivos.



Informe 'Impacto socioeconómico y fiscal de Samsung en España en 2020'



OBJETIVO

Cuantificar y poner en valor la contribución socioeconómica de la compañía en España en 2020

VARIABLES ANALIZADAS

- ◆ Economía (PIB)
 - 'PIB basado en el conocimiento'
- ◆ Empleo
- ◆ Recaudación fiscal



ESQUEMA DE IMPACTOS GENERADOS

INDIRECTOS

Generados en nuestras cadenas de proveedores por los gastos e inversiones realizadas

DIRECTOS

Generados a través de nuestra actividad directa en España

TRACTORES

Generados en el sector del comercio minorista por la venta de nuestros productos en establecimientos comerciales

Gastos en proveedores

SAMSUNG

Ventas de productos

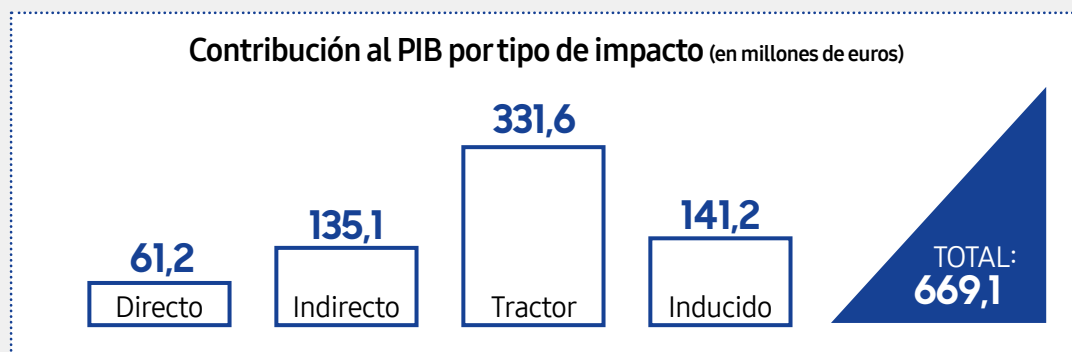
Consumo de empleados dependientes de SAMSUNG

INDUCIDOS

Generados por el consumo de los trabajadores empleados de forma directa, indirecta y tractors

Impacto en la economía

NUESTRA ACTIVIDAD EN 2020 CONTRIBUYÓ A LA GENERACIÓN DE 669,1 MILLONES DE EUROS EN PRODUCTO INTERIOR BRUTO



Impacto directo

Se desglosa del siguiente modo

- ◆ **Gastos de personal**¹: 35,4 M€
- ◆ **Excedente Bruto de Explotación**²: 26,10 M€
- ◆ **Tributos**³: 0,02 M€

(1) Incluye los sueldos y salarios cobrados por los empleados, las cotizaciones sociales pagadas por la empresa y empleados y el IRPF.

(2) Se corresponde con el EBITDA de Samsung, que incluye la cuantía satisfecha por Impuesto sobre Sociedades.

(3) Incluye aquellos tributos no incluidos en el resto de partidas (Impuesto a la Actividad Económica, Impuesto de Bienes e Inmuebles, etc.).

Impacto indirecto

Hemos gastado **135,1 millones de euros** en proveedores nacionales, generando un incremento significativo del PIB tanto en los sectores receptores directos como en la cadena de suministro de estos. Los **sectores más beneficiados** han sido el de publicidad y estudios de mercado (53,3 M€), reparación de equipos electrónicos (10,8 M€) y servicios inmobiliarios (10,5 M€).

Nuestro impacto económico indirecto generó a su vez un total de 60,7 millones de euros en sueldos y salarios en los hogares españoles.



NUESTRA APORTACIÓN AL PIB
ES EQUIVALENTE AL 94% DE
LA APORTACIÓN DIRECTA DEL
TRANSPORTE MARÍTIMO EN ESPAÑA



CADA EURO OBTENIDO COMO
BENEFICIO (RESULTADO
DEL EJERCICIO) EN 2020 SE
TRANSFORMÓ EN 30 € DE
RIQUEZA PARA LA ECONOMÍA
NACIONAL, UN 11% MÁS QUE
EN 2019

Impacto tractor

La venta de nuestros productos produjo un potente efecto tractor en el sector del comercio minorista, que se traduce en un impacto sobre el PIB de **331,6 millones de euros**.

Por **tipo de comercio**, nuestras ventas se reparten de la siguiente manera:

- ◆ **Especializados en electrónica:** 69% (229,3 M€)
- ◆ **No especializados:** 23,4% (77,6 M€)
- ◆ **Especializados en uso doméstico:** 7,4% (24,6 M€)

Impacto inducido

En 2020 contribuimos a generar **141,2 millones de euros** adicionales en PIB gracias a los sueldos y salarios generados de manera directa, indirecta y tractor.

El consumo de los hogares generó un impacto inducido que se repartió entre aquellos **sectores tradicionalmente receptores de los gastos de los hogares** españoles, donde destacan los servicios inmobiliarios (34,8 M€), hostelería (18,0 M€) y comercio minorista (9,6 M€).

Impacto en conocimiento

El PIB basado en el conocimiento es una métrica novedosa que cuantifica qué parte del valor económico producido en las sociedades avanzadas tiene ese origen, en función de cuanto conocimiento se usa o retribuye.

Un **73% del valor añadido directo** que generamos en 2020 fue **intensivo en conocimiento**, **13 puntos por encima** de la media española.

Directo

Desarrollamos una actividad intensiva en conocimiento que contribuyó a generar **44 millones de euros** de valor económico a través del saber acumulado de nuestros factores productivos.

Con el 66% del total, **nuestros trabajadores** son el **factor productivo que más contribuye** a la generación de valor a través del conocimiento.

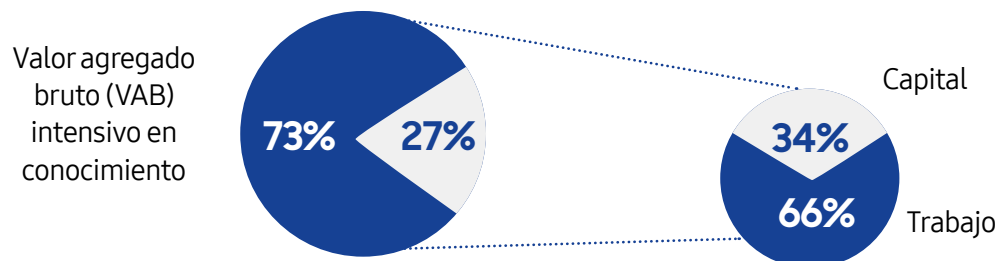
Indirecto

Nuestros gastos en proveedores nacionales contribuyeron a generar **88,2 millones de euros** de valor añadido basado en el conocimiento en la economía.

El 65% del valor añadido generado de manera indirecta se realizó a través de factores productivos intensivos en conocimiento.

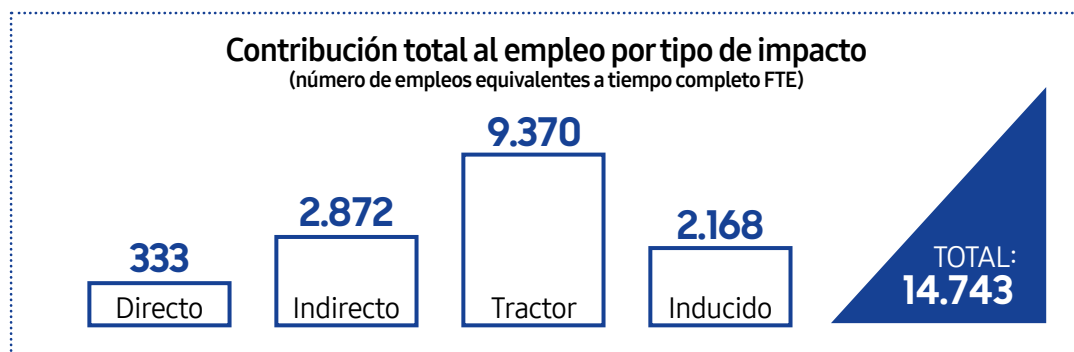
El de publicidad y estudios de mercado ha sido el sector en el que el conocimiento ha tenido mayor relevancia, con 42 millones de euros.

Contribución al conocimiento a través de la actividad directa de SAMSUNG (%)



Impacto en el empleo

NUESTRA ACTIVIDAD AYUDÓ A CREAR Y MANTENER 14.743 PUESTOS DE TRABAJO EN 2020



Impacto directo

Seguimos apostando por el empleo estable y de calidad, con una **plantilla formada por 333 personas**, cuyo salario medio es tres veces superior a la media nacional.

Impacto indirecto

Nuestra actividad generó **2.872 empleos FTE** en toda la economía española. El sector más beneficiado fue el de publicidad y estudios de mercado (1.287 empleos), seguido por el de reparación de equipos electrónicos (433).

Impacto tractor

La venta de nuestros productos en España durante 2020 contribuyó a generar un impacto tractor que ascendió a los **9.370 empleos FTE en el sector del comercio**.

En el desglose por **subsectores**, el más beneficiado es el de comercios especializados en electrónica, con 6.594 empleos (70,4%), seguido por el de no especializados, con 2.078 empleos (22,2%) y el de especializados en uso doméstico, con 698 empleos (7,5%).

Impacto inducido

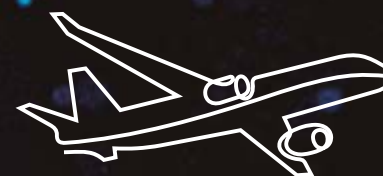
En 2020 generamos un total de **2.168 empleos** de forma inducida en muy diversos sectores.

Los sectores más beneficiados fueron los de **comercio minorista y hostelería**, con 344 y 336 empleos, respectivamente. Otros destacados fueron el de comercio mayorista (156 empleos) y servicios de seguridad y de oficina (113).

EN ESPAÑA



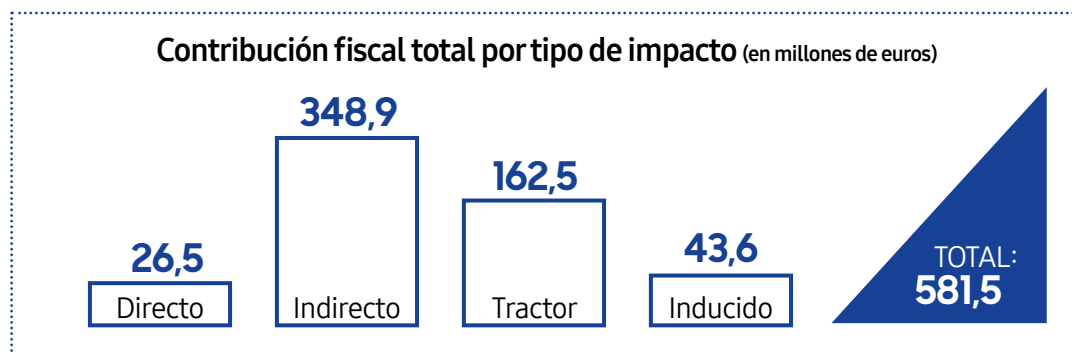
POR **CADA EMPLEADO**
DE SAMSUNG EN PLANTILLA SE
GENERARON **44 EMPLEOS**
EQUIVALENTES A
TIEMPO COMPLETO



GENERAMOS UN IMPACTO TOTAL EN EL
EMPLEO EQUIVALENTE AL **48%**
DE LOS **EMPLEOS DIRECTOS**
DEL SECTOR DEL
TRANSPORTE AÉREO

Impacto fiscal

NUESTRA ACTIVIDAD GENERÓ UNA RECAUDACIÓN FISCAL DE 581,5 MILLONES DE EUROS DURANTE 2020



Impacto directo

Los **26,5 millones de euros** generados correspondieron a las cotizaciones sociales (14,1 M€), al IVA (8,6 M€) y al impuesto sobre sociedades (3,8 M€).

Impacto indirecto

Nuestros gastos en proveedores nacionales generaron un impacto fiscal indirecto de **348,9 millones de euros**.

El IVA supuso el **90,5% del total**, generado por las compras a proveedores tanto nacionales como intra y extracomunitarios.

Impacto tractor

La venta de nuestros productos en los establecimientos comerciales generó un impacto tractor de **162,5 millones de euros**.

La intensidad de la mano de obra del comercio minorista hizo que el 41% de la recaudación del impacto tractor proviniera de las cotizaciones sociales. Por otra parte, el IVA contribuyó con el 38% de la recaudación tractora.

Impacto inducido

El consumo generado por los **empleos creados** directa e indirectamente por nuestra actividad generaron **43,6 millones de euros** de recaudación fiscal.

El **impuesto más beneficiado** por el impacto inducido fueron las **cotizaciones sociales**, con casi el 34% de la recaudación tributaria, mientras que el del IVA supuso el 33%.



CADA EURO QUE

OBTUVIMOS COMO BENEFICIO (RESULTADO DEL EJERCICIO 2020) **GENERÓ 26€ DE INGRESOS FISCALES PARA LAS ARCAS PÚBLICAS, UN 13% MÁS QUE EN 2019**



NUESTRA **APORTACIÓN FISCAL** EQUIVALE AL **11% DEL PRESUPUESTO ESTATAL PARA INFRAESTRUCTURAS** INCLUIDO EN LOS PRESUPUESTOS GENERALES DEL ESTADO

Impacto en los ODS

Nuestra actividad en España incide de forma directa a la consecución de los

OBJETIVOS DE DESARROLLO SOSTENIBLE

581,5 millones de euros de recaudación fiscal total, equivalente al 22% del gasto en Servicios Sociales de los PGE

- ◆ 14.743 puestos de trabajo FTE totales
- ◆ Salario medio directo 3,3 veces superior a la media nacional
- ◆ 669,1 millones de euros de valor agregado bruto, un 0,06% del PIB



Un 78% del valor añadido generado es intensivo en conocimiento, 13 puntos porcentuales por encima de la media nacional

Por cada euro de beneficio logrado se generan 26 euros de recaudación fiscal total

Incidencia de la COVID-19 en el impacto socioeconómico

ECONOMÍA

Nuestra contribución a la economía en 2020 se redujo un 11,3% (86 millones de euros) respecto a 2019, principalmente por el menor impacto indirecto y tractor. En términos relativos, sin embargo, el impacto total **se ha mantenido estable en el 0,06% del PIB** (igual que en 2018 y 2019).

EMPLEO

Nuestra actividad generó un total de 1.843 empleos menos que en el ejercicio 2019, lo que supone una reducción del 11,1%, motivada también por la menor influencia del impacto indirecto y tractor. En términos relativos, como sucede en el ámbito económico, el impacto total **se ha mantenido en torno al 0,01% de los empleados FTE totales en España**.

FISCALIDAD

En línea con las anteriores dimensiones, la recaudación fiscal de 2020 también se vio reducida respecto a 2019, en concreto en un 8,7% (60 millones de euros). Del mismo modo, en términos relativos, el impacto total **se ha mantenido cercano al 0,3% de la recaudación tributaria en España**.

“

A PESAR DE LA PANDEMIA,
NUESTRO IMPACTO
SOCIOECONÓMICO EN ESPAÑA
DURANTE 2020, EN TÉRMINOS
RELATIVOS, SE MANTIENE
ESTABLE RESPECTO A AÑOS
ANTERIORES

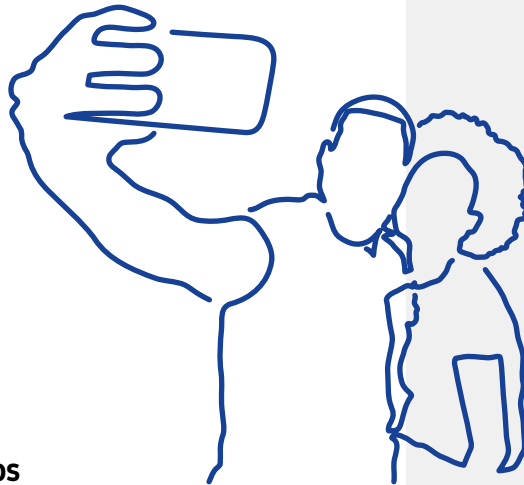
”



3

INNOVACIÓN
PRODUCTO

INNOVACIÓN PRODUCTO



En Samsung trabajamos para inspirar al mundo y crear el futuro. Lo hacemos con nuestras actividades y, sobre todo, con todos nuestros **productos**, concebidos para **impulsar la sociedad del mañana a través de la tecnología, la innovación y la conectividad**. En 2020 hemos seguido ampliando y renovando nuestro catálogo, ofreciendo opciones para **todos los públicos y necesidades**, siempre poniendo la tecnología al servicio de las personas con el fin de lograr **la mejor experiencia posible**.

Information mobile

DISPOSITIVOS MÓVILES



Nuevos Galaxy S20

La familia Galaxy S20 es la primera gama de Samsung **completamente 5G** y está diseñada para revolucionar el futuro de las comunicaciones. Su tecnología 5G permite al usuario disfrutar de una experiencia más completa a la hora de comunicarse y acceder a su música, vídeos o juegos favoritos. Además, integra una nueva arquitectura de cámara, que combina la inteligencia artificial con el sensor más grande jamás diseñado por la compañía, capturando imágenes con una calidad increíble. La gama dispone también de la **solución Secure Element**, que ofrece un almacenamiento seguro de claves con certificación CC EAL 5+ y software de seguridad especializado para una mejor protección de datos. Además, la familia S20 cuenta con el **sello de accesibilidad de la Fundación ONCE**.

Galaxy Z Flip y Galaxy Z Fold2

La tecnología como forma de expresión se traduce en el Galaxy Z Flip, un revolucionario *smartphone* de diseño elegante y compacto que incorpora la **primera pantalla de cristal plegable** de Samsung (6,7 pulgadas) y una interfaz de usuario única. Gracias a su innovadora bisagra oculta, el dispositivo se pliega y cabe en la palma de la mano, al tiempo que ofrece nuevas y elegantes formas de capturar, compartir y vivir el contenido. Todo ello con la última **tecnología 5G** de la compañía.

En la categoría de *smartphones* plegables también destaca el **Galaxy Z Fold2**, que incorpora una pantalla frontal de mayor tamaño y nuevas funciones intuitivas.



La gama Galaxy A, también con 5G

Nuestra familia de *smartphones* Galaxy A tiene el objetivo de **ofrecer la mejor tecnología con un precio contenido** para favorecer una experiencia inmejorable. Los dispositivos A71 y A51 son dos ejemplos de ello, ya que incorporan las últimas novedades de la industria, como conectividad 5G, pantalla Infinity-O, cámara cuádruple y batería de larga duración. Esta gama cuenta con algunos de los **modelos más vendidos** tanto en España como en el mundo, como el A40 o el propio A51.



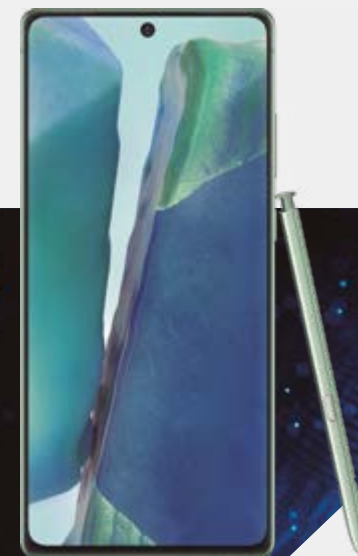
Galaxy TAB S7 y S6 Lite

Nuestra gama TAB cuenta con dos versiones de referencia, la S7 y la S7+, dos dispositivos versátiles que combinan la **capacidad de un PC con la flexibilidad de una tablet y la conectividad de un *smartphone***. La S7+ dispone de conectividad 5G y ambas ofrecen videoconferencias sin interrupciones, descargas rápidas y una transmisión prácticamente sin retardo, además una amplia y mejorada pantalla para disfrutar del ocio. Un escalón por debajo se posiciona la nueva **TAB S6 Lite**, que presenta **tres características diferenciales**: tamaño compacto y diseño premium, un S Pen para mejorar la productividad y el acceso a todo un ecosistema de aplicaciones para el entretenimiento de toda la familia.



Galaxy Note20

Este dispositivo, al igual que el Note20 Ultra, llegan para **revolucionar la forma de trabajar** con un *smartphone* gracias a un S Pen mejorado, la aplicación Samsung Notes y la integración con Microsoft. No solo **mejora la productividad** al funcionar como un ordenador, también potencia el entretenimiento ya que permite al usuario **jugar como un profesional**.



WEARABLES



Galaxy Watch3

La última versión de nuestro reloj inteligente premium dispone de **características de bienestar avanzadas**, permitiendo administrar rutinas, actualizar objetivos y hacer un seguimiento del estado de salud del usuario. Incorpora una función para medir la saturación de oxígeno en sangre y la nueva aplicación **Samsung Health Monitor** es capaz de medir la presión arterial y hacer un electrocardiograma. También se ocupa de avisar a los contactos escogidos en caso de una posible caída.



Galaxy Buds Live

Estos auriculares de última generación y diseño rompedor acercan toda la **experiencia de sonido de AKG**, combinando un altavoz de 12 mm más grande y un canal de graves, por lo que el audio suena profundo y la música se puede disfrutar de forma enriquecida. Galaxy Buds Live incluye tres micrófonos y una unidad de captura de voz, así como la función de **cancelación activa de ruido**, para mejorar la experiencia del usuario.

B2B



‘Business Must Go On’

En colaboración con la Confederación Española de la Pequeña y Mediana Empresa (CEPYME), organizamos este encuentro digital, que reunió a más de 500 representantes de pymes de toda España para debatir sobre los nuevos **retos y oportunidades de las empresas**. Entre otros temas, se puso el foco sobre el valor de la digitalización para

adaptarse a un entorno cada vez más cambiante y las ventajas que aporta la movilidad dentro de las organizaciones. Para el sector, es fundamental impulsar y potenciar el modelo digital de actividad y relación con los clientes, un ámbito en el que **la tecnología tiene mucho que aportar**.

Consumer electronics

TV Y AUDIO

Televisores *lifestyle*

En Samsung seguimos apostando por **tecnología sin renunciar al diseño** con nuestra gama de **televisores *lifestyle***. El nuevo y revolucionario televisor **The Sero** se caracteriza por ser el **único del mundo que cambia entre la orientación horizontal y vertical**, como lo hace un *smartphone*, girando su pantalla de 43 pulgadas de forma automática para **adaptarse al contenido** que se quiera visualizar. Por su parte, **The Frame** cuenta con nuevos modelos de 32 y 75 pulgadas e incorpora funciones de **inteligencia artificial**, permitiendo sugerencias según los gustos del usuario. Por último, **The Serif** también se renueva con una **tecnología de imagen mejorada**.



Apps para Samsung Smart TV

Nuestras Smart TV disponen de un catálogo cada vez más amplio de aplicaciones para disfrutar del mejor entretenimiento. Dos de las últimas en sumarse al catálogo son **Disney+** y **Apple Music**. La primera da acceso a todo el **contenido en streaming de The Walt Disney Company**, con marcas como Disney, Pixar, Marvel, Star Wars, Fox y National Geographic. Por su parte, Apple Music ofrece su oferta de **60 millones de canciones**, sin publicidad y con opción de ver vídeos musicales, letras de canciones y explorar miles de listas de reproducción.

Barras de sonido Serie Q y T



Incorporamos la **inteligencia artificial** a nuestras barras de sonido. La **Serie Q**, pensada

para una mayor **sinergia con los televisores QLED**, mejora la experiencia de **sonido envolvente** gracias a Q-Symphony, que utiliza los altavoces del televisor para crear un sonido multidimensional. Por su parte, los modelos de la **Serie T** integran **Dolby Digital** y ofrecen unos **graves espectaculares** gracias a su *subwoofer* inalámbrico.

Televisores QLED 8K y MicroLED

Samsung continúa avanzando el **futuro de los televisores** con sus nuevas gamas QLED 8K y MicroLED, creadas para el cine en casa y las necesidades de un estilo de vida conectado, con mejoras en la calidad de imagen, el sonido y funciones inteligentes. El modelo **Q950TS QLED 8K** llega como buque insignia de la categoría y es el primer televisor 8K que combina un **formato ultradelgado con una calidad de imagen 8K premium** y un sonido envolvente. Está equipado con el Quantum Processor 8K con inteligencia artificial, que permite escalar automáticamente contenido que no sea 8K a esta resolución de forma impecable y realista, además de optimizar la pantalla según las condiciones del entorno y las imágenes individuales. Por su parte, **MicroLED** combina la **tecnología de pantalla de próxima generación con opciones de personalización sin precedentes**. Su innovador diseño elimina el marco, lo que permite conectar múltiples paneles para adaptar el televisor a un espacio específico.



ELECTRODOMÉSTICOS



Frigoríficos personalizables

La última tecnología también está presente en nuestra nueva gama de frigoríficos, que cuentan con **mayor capacidad y más flexibilidad**, con diferentes opciones para todas las necesidades de almacenamiento. La **gama RB7300** ofrece un enfriamiento central y diferentes opciones para los alimentos, además de contar con la **tecnología SpaceMax**, que saca el **máximo partido del espacio** sin aumentar sus dimensiones exteriores.

Lavadoras inteligentes

Lanzamos una nueva línea de lavadoras que, gracias a la **inteligencia artificial**, son capaces de personalizar los ciclos, haciendo que el **lavado sea más eficiente**. Además, incorporan tecnologías ya conocidas y consolidadas, como QuickDrive, AddWash y EcoBubble, centradas en reducir el tiempo de lavado y el consumo de energía.



EVENTO



Casa Decor

En 2020 volvimos a ser uno de los sponsors de Casa Decor, evento de referencia en interiorismo y estilo de vida. Para su 55ª edición, creamos el espacio **#SamsungHome**, donde mostramos el **hogar conectado y sostenible**, con lo último en diseño de la mano de electrodomésticos y televisores. Este hábitat cobró vida a través de la **aplicación SmartThings**, que, a través de un dispositivo móvil, permite gestionar de manera remota todas las funcionalidades de los televisores y electrodomésticos de la marca.

Otros negocios

CLIMATIZACIÓN

Climatizadores WindFree

La innovación llega también al sector de la climatización. La nueva gama de equipos Split para pared se presenta en cinco variantes, de las que tres incluyen la **tecnología única de enfriamiento Wind-Free** para una climatización sin corrientes de aire, complementada con nuevas **tecnologías inteligentes** para un mayor confort y una mayor eficiencia energética.



VISUAL DISPLAY

Odissey, nueva gama de monitores gaming

Diseñados para los *gamers* más exigentes, la gama de monitores Odyssey apuesta por un rendimiento único y un diseño inigualable. Tanto el G9 como el G7 son los primeros monitores en poseer una **curvatura 1000R** de alto rendimiento, que además ofrece una increíble calidad de imagen gracias a la tecnología QLED. **Más velocidad y capacidad de respuesta para lograr los mejores resultados.**



ALMACENAMIENTO



SSD T7

Los discos de estado sólido (SSD) T7 y T7 Touch (portátil) aúnan un diseño compacto y elegante con las mejores prestaciones, puesto que ofrecen las **velocidades de transferencia de datos más rápidas hasta la fecha** de su lanzamiento (1.050 MB/s, hasta 9,5 veces más rápido que los discos duros externos convencionales). Además, refuerzan la **protección de la información** gracias a su cifrado con contraseña.

SSD 870 QVO SATA

Esta unidad de almacenamiento flash de segunda generación QLC (*quad-level cell*) marca un **nuevo estándar para el almacenamiento de gran volumen**, ya que cuenta con una capacidad de hasta ocho terabytes. Incorpora la **tecnología 'Intelligent TurboWrite'**, que proporciona el máximo rendimiento a través de un búfer SLC variable y los *softwares* de 'Data Migration' y 'Magician 6', que permite al usuario actualizar, administrar y optimizar el SSD con mayor facilidad.



Tarjetas SD PRO Plus y EVO Plus

Velocidad y durabilidad son los rasgos diferenciales de estas tarjetas SD, diseñadas para ser utilizadas en una **amplia gama de dispositivos**, incluidas DSLR, cámaras compactas y sin espejo, videocámaras y PC. La gama PRO Plus garantiza velocidades de lectura y escritura secuenciales de hasta 100MB/s y 90MB/s, respectivamente, y permite grabación de video 4K UHD impecable. La familia EVO Plus también garantiza una reproducción fluida al editar videos 4K y Full HD.



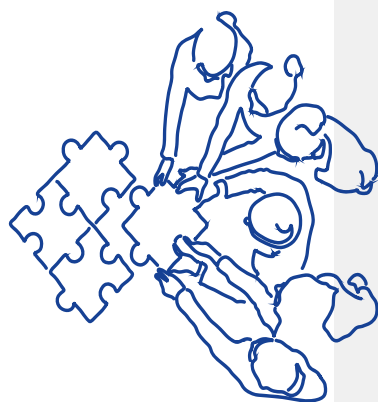


4

SOCIEDAD TECNOLOGÍA CON PROPÓSITO

SOCIEDAD TECNOLOGÍA CON PROPÓSITO

En Samsung trabajamos para mejorar la vida de las personas y **romper barreras a través de la tecnología**. En España, esta filosofía la materializamos bajo el lema de “Tecnología con Propósito”, una idea que nos mueve cada día y que está presente en todas las actividades que llevamos a cabo. Queremos mejorar la sociedad y, para ello, colaboramos de forma permanente con entidades públicas y privadas con el fin de que **nuestras iniciativas en el ámbito de la educación, la cultura, el empleo o la accesibilidad tengan un impacto positivo y un beneficio real en las comunidades en las que estamos presentes**.



Educación

Creamos nuevos caminos para el aprendizaje a través de la tecnología y la innovación, favoreciendo un acceso igualitario y las oportunidades de desarrollo para mejorar la formación de la sociedad del futuro.

Samsung Smart School

Esta iniciativa, un claro ejemplo de colaboración público-privada, tiene el objetivo de **fomentar el uso de la tecnología en las aulas** y promover el desarrollo de las competencias digitales de los alumnos. Desde su creación en 2014, el programa se ha implementado en 108 aulas de 5º y 6º de Educación Primaria, ha formado a unos **700 profesores** y ha impactado a más de **4.000 estudiantes de 40 centros públicos** en toda España. El 95% de los profesores del programa afirmaron que, gracias a los aprendizajes de Samsung Smart School, pudieron **adaptarse mejor a la situación vivida durante la pandemia**, contribuyendo a que la educación no se detuviera durante los primeros meses de confinamiento.



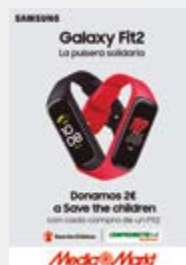
Galardón para uno de los centros del programa

El CEIP Gumersindo Azcárate, situado en León, fue uno de los galardonados en el XII edición de los **Premios Magisterio a los Protagonistas de la Educación**, en reconocimiento a su contribución para el desarrollo educativo en el mundo. El alumnado de este centro, integrado en el proyecto Samsung Smart School, está formado por familias en situación de desventaja social y económica.



Alianza con Mediamarkt en favor de Save the Children

Con el objetivo de impulsar el proyecto socioeducativo de Save The Children, orientado a **reducir la brecha digital**, nos aliamos con Mediamarkt para donar a la ONG dos euros por cada unidad vendida de la pulsera de actividad **Galaxy Fit 2**. De este modo, contribuimos a reforzar el desarrollo y la educación de jóvenes en situación de vulnerabilidad.



Un año de impulso al desarrollo sostenible

Desde Samsung trabajamos para apoyar e impulsar los objetivos de desarrollo sostenible (ODS), incrementando la conciencia social y favoreciendo que las personas puedan también colaborar. Para ello, hace un año nos aliamos con el Programa de la Naciones Unidas para el Desarrollo (PNUD) y **lanzamos la app Objetivos Mundiales de Samsung**, que ofrece a los usuarios de Galaxy la posibilidad de aprender más acerca de los ODS y participar activamente en pequeñas acciones. En 2020 actualizamos esta herramienta, que ya se han descargado más de 45 millones de todo el mundo, para mejorar la experiencia de usuario y ofrecer información más vinculada a cada ODS.



7ª edición ¡Grandes profes!: la ilusión de educar

Este evento, que organizamos anualmente junto con Santillana y la Fundación Atresmedia, tiene la finalidad de rendir homenaje a los docentes de toda España. La edición de 2020, que tuvo lugar en febrero, contó con la **participación de 1.700 profesores** y la ilusión fue el eje conductor de una gala en la que quisimos poner de manifiesto, una vez más, el relevante papel de estos profesionales por su contribución a la educación y formación a los ciudadanos del futuro.



Cultura

En Samsung estamos convencidos de que la cultura es un vehículo inmejorable de desarrollo social. Por ello, desde hace casi una década colaboramos con los centros culturales más importantes del país, aportando nuestras soluciones para acercar las artes a la sociedad y mejorar la experiencia.



Museo del Prado

Llevamos desde 2013 colaborando con el Museo del Prado, la pinacoteca más importante de España, como parte de una alianza público-privada que tiene el objetivo de mejorar experiencia interna y externa del centro mediante el desarrollo de proyectos interactivos y multimedia. Uno de los últimos ejemplos es la **app**

La Guía del Prado, la primera creada por la pinacoteca para *smartphones*, que supone un importante paso a la hora de acercar el arte a la sociedad a través del uso responsable de la tecnología. La aplicación pone a disposición de los usuarios 400 obras del Prado para disfrutarlas desde cualquier lugar y en cualquier momento, ya sea para preparar una visita o estudiar los detalles de las piezas. Además, todas las obras incluyen ficha técnica y

sus imágenes se pueden descargar en alta definición.

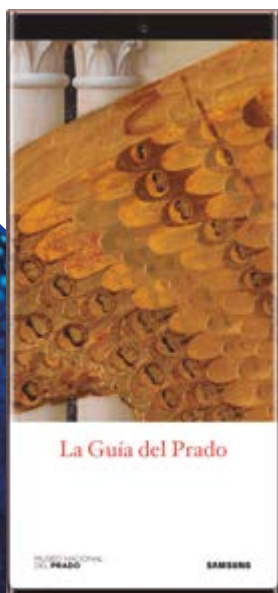
Se trata de la segunda app oficial del Prado tras **El Tesoro del Delfín**, que en 2018 se convirtió en la primera aplicación de artes decorativas disponible tanto para *smartphone* como para *tablet*. A través de ella se pueden conocer con gran detalle los datos, descripción e historia todas las obras de esta colección, perteneciente al rey Felipe V (1683-1746), conservadas en el Museo.

Otra muestra de la fructífera colaboración entre Samsung y el Prado es la **app S Pen Academy**, que ofrece a los amantes del arte y las nuevas tecnologías una herramienta única para aprender y profundizar en las técnicas del dibujo y de la pintura a través de cursos. La colección de dibujos del Prado permite recrear detalles de las siguientes obras: *Ydioma universal*. *El Autor soñando* y *Brabísimo!*, de Francisco de Goya; *El jardín de las delicias*, de El Bosco; y *Los hijos del pintor*

en el salón japonés, de Mariano Fortuny.

Destaca también la **'Art Store'** de Samsung, que cuenta con un catálogo de 48 obras del Museo, permitiendo a los usuarios de The Frame disfrutar de una inigualable experiencia cultural desde casa.

Asimismo, destaca nuestro proyecto **'El Prado para todos'**, un programa educativo creado para acercar la cultura a colectivos de personas mayores, personas con deterioro cognitivo, alumnos con necesidades educativas especiales o población migrante. En 2020 se inició la decimoquinta edición, que incluye cuatro iniciativas que se desarrollarán de manera híbrida, es decir, física y virtualmente.





Museo Nacional Thyssen Bornemisza: más obras para The Frame

En nuestro impulso del mundo del arte y la cultura, hemos alcanzado un acuerdo con el Museo Thyssen para **incluir 38 nuevas obras a nuestra 'Art Store'**. Estas piezas se suman a las seis que ya estaban disponibles desde 2019, con motivo de la exposición 'Los Impresionistas y la fotografía' y fruto de la colaboración con el museo. De este modo, nuestro televisor The Frame cuenta con un catálogo de 44 obras del Thyssen, entre las que destacan referencias del postimpresionismo como *Los descargadores en Arles*, de Van Gogh, o *Botella, garrafa, jarro y limones*, de Paul Cézanne. También pinturas del expresionista alemán August Macke, del paisajista italiano Canaletto y de Juan Gris, maestro del cubismo español.



El Teatro Real amplía su oferta a través de la app 'My Opera Player'

Desde Samsung, junto con Telefónica y Endesa, hemos dado un paso más hacia el futuro tras poner en marcha la **aplicación 'My Opera Player', la plataforma de vídeo del Teatro Real**. La app, que se une a la versión para Smart TV creada en 2019, ofrece la oportunidad de disfrutar de contenido exclusivo a través de los dispositivos móviles de la marca. Con esta aplicación, el Teatro Real consolida su presencia internacional gracias a un nuevo catálogo que incluye producciones propias y títulos de otros importantes coliseos líricos, como la Ópera de París, la Royal Opera House, el Teatro Bolshoi, el Gran Teatre del Liceu o el Gran Teatro Nacional de China.



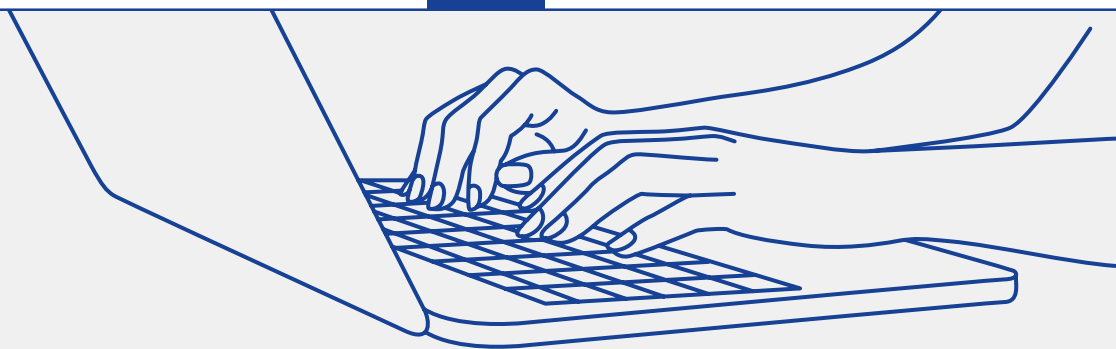
El Museo Arqueológico Nacional, en modo virtual

El cierre de los centros culturales por la pandemia no frenó las visitas al Museo Arqueológico Nacional, al menos las digitales a través de la **plataforma MAN Virtual**, que alcanzaron en la primera mitad de 2020 picos diez veces superiores al número habitual de usuarios.

La misma tendencia experimentó **MAN Aula Virtual**, la herramienta educativa que permite al personal docente preparar itinerarios personalizados a sus alumnos para que puedan disfrutar del museo de manera remota. En 2020, además, añadió visitas prediseñadas por personal cualificado para alumnos de distintos niveles educativos.

Empleo y emprendimiento

Utilizamos la tecnología para fomentar el emprendimiento y mejorar el acceso al mercado laboral, poniendo el foco en los colectivos más vulnerables para favorecer la igualdad de oportunidades.



Samsung DesArrolladoras

Nuestro programa formativo para mujeres en el ámbito de la programación web, Samsung DesArrolladoras, ya va por su tercera edición. La iniciativa, que ya ha formado con éxito a más de 1.200 alumnas, tiene el objetivo de **impulsar el talento femenino español en las profesiones STEM** (ciencia, tecnología, ingeniería y matemáticas) y **contribuir a disminuir la brecha de género existente en sectores como el de la programación** (según datos de la Comisión Europea, solo el 30% de las personas que trabajan en el área TIC son mujeres). En la edición de 2020 se ofertaron 1.000 plazas, que incrementamos en un 16% debido al elevado número de solicitudes. La formación es gratuita y *online* durante nueve meses y se divide en tres etapas, con una duración total de 350 horas.



Un proyecto reconocido

Samsung DesArrolladoras ha sido galardonado con el premio **Digital Skills Spain Awards 2020**, en la categoría de Competencias Digitales para mujeres y niñas, en el marco del III Foro Alianza por el Desarrollo del Talento Digital, organizado por AMETIC. Este reconocimiento nos reafirma en nuestro compromiso con la igualdad y en nuestra estrategia de romper barreras a través de la tecnología.

Samsung Dev Spain

Samsung Dev Spain es la comunidad para desarrolladores españoles de Samsung, que ya cuenta con más de **9.700 miembros**. La iniciativa ofrece un completo programa de eventos, cursos y publicaciones llevados a cabo con el objetivo de **proporcionar herramientas y conocimientos** a los desarrolladores locales, apoyar el emprendimiento de proyectos innovadores y fomentar que los profesionales tengan acceso a nuevos retos y oportunidades profesionales.

Durante 2020, el 5G ha sido protagonista en Samsung Dev Spain. Uno de los hitos del año ha sido el **Informe '5G: Tecnologías**

y verticales de aplicación', en el que se detallan las características técnicas y la evolución de esta tecnología, así como los sectores de aplicación y los casos de uso más disruptivos e innovadores.

Otro de los hitos anuales es el **Dev Day**, la conferencia anual de la comunidad, que en 2020 se celebró por primera vez de manera virtual. La undécima edición puso de manifiesto el papel de Samsung Dev Spain en la **promoción de la innovación en España**, poniendo el foco mediante varias conferencias en aspectos tan relevantes como el 5G, la inteligencia artificial o el **papel de la mujer en la tecnología**.



Ganadores de los Top Developer Awards

La gala anual de Samsung Dev Spain sirvió para hacer entrega de los premios Top Developer Awards 2020. Estos galardones suponen un reconocimiento a la labor de la comunidad de desarrolladores de *software* de Samsung en España y a sus mejores apps del año, enriqueciendo así el ecosistema de aplicaciones de Galaxy Store.

- ◆ Categoría Smart TV: **Alacarta RTVE**
- ◆ Categoría dispositivos móviles: **GOAZ**
- ◆ Apps con componente social: **Tallk**
- ◆ Apps con componente cultural: **MAN Aula Virtual**



Más formación y empleo con Samsung Innovation Campus

Este programa formativo, centrado en nuevas tecnologías e inteligencia artificial, tiene como meta **impulsar el aprendizaje y la empleabilidad de los jóvenes en España**. En 2020 hemos puesto en marcha un **nuevo curso gratuito de inteligencia artificial para mujeres** en formato *online*, impartido por la Universidad Politécnica de Madrid. Con una duración de 240 horas, las alumnas accederán a contenidos educativos punteros, con formación en estadística, programación, o *machine learning*.



Accesibilidad y bienestar

Queremos que el acceso a la tecnología sea universal y ponemos en marcha proyectos innovadores que nos acercan cada vez más a este propósito, mejorando, además, la calidad de vida de las personas.

Colaboración con FECMA

Llevamos más de 12 años colaborando con la Federación Española de Cáncer de Mama (FECMA) con el fin de ayudar a concienciar a la sociedad sobre esta enfermedad, que afecta anualmente a más 32.000 mujeres en España. En 2020, para seguir apoyando el trabajo de la federación y su lucha contra el cáncer de mama, hicimos una **donación de 100.000 euros**. Además, **ampliamos a 2021 la campaña 'Día Libre por Chequeo'**, una iniciativa puesta en marcha por ambas entidades que nos convirtió en la primera empresa en conceder un día libre a sus empleados para que puedan realizarse revisiones médicas.



Nuestra memoria anual, más accesible

Siguiendo nuestro compromiso de acercar la tecnología a las personas con discapacidad, en 2020 hicimos accesible, por primera vez, la memoria anual de Samsung Electronics Iberia, S.A.U. en su versión digital. Se trata de un PDF que **permite a las personas ciegas o con problemas de visión acceder a todo el contenido** mediante su descripción completa en 'Modo Lectura'.



Sello de accesibilidad de la Fundación ONCE

Samsung se ha convertido en el primer fabricante que obtiene la calificación de accesibilidad universal de la Fundación ONCE para sus terminales, en concreto para los **Galaxy S20 y Note 10**. El sello Amovil, desarrollado por Fundación ONCE en colaboración con ILUNION Tecnología y Accesibilidad, sirve para ofrecer información sobre las características de accesibilidad disponibles en los terminales comerciales. De este modo, se asegura que dichos dispositivos **cumplen con los requisitos de accesibilidad universal**.



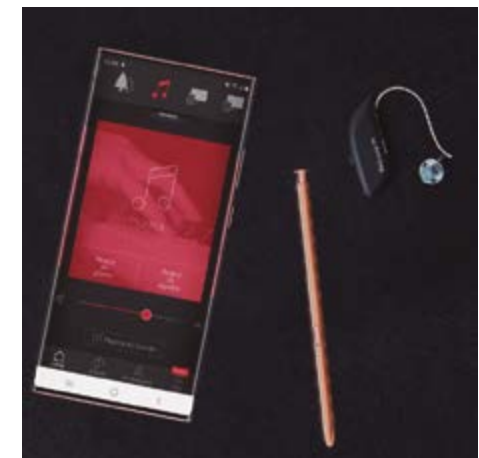
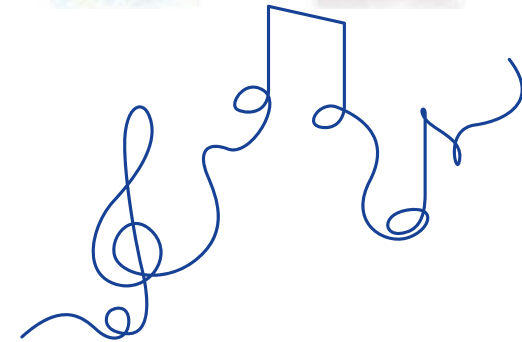
Talkk, una app que favorece la comunicación

Hemos presentado, junto con la Fundación Luzón, la aplicación Talkk, una innovadora herramienta que **permite comunicarse a personas con movilidad reducida y ausencia del lenguaje oral**, como los pacientes de ELA. La app es la primera de apoyo a la comunicación básica basada en tecnología de seguimiento ocular para *tablets* Samsung Galaxy Tab, un importante proyecto con el que contribuimos a dotar de mayor independencia a las personas que sufren este tipo de patologías y a mejorar su calidad de vida.



Mejora en las funcionalidades de audición de *smartphones*

De la mano del fabricante de soluciones auditivas danés ReSound, en Samsung hemos trabajado para adaptar y **dotar de mayor accesibilidad a nuestros *smartphones***, facilitando su uso a las personas con pérdida auditiva. Ahora, los modelos Galaxy Note20 y Note20 Ultra 5G ya son compatibles con la nueva gama de audífonos ReSound ONE, tanto para enviar audio en *streaming* como para convertirse en su mando a distancia a través de una aplicación específicamente desarrollada para ello. En este marco de colaboración, ambas compañías han creado un **equipo multidisciplinar permanente para verificar la accesibilidad auditiva** de los diferentes terminales de Samsung.



IPSOS, un estudio para conocernos mejor

En Samsung quisimos conocer un poco mejor los **hábitos de los españoles durante el confinamiento y sus perspectivas de futuro** y, junto con IPSOS España, realizamos un estudio completo que ofreció información muy significativa sobre temas tan destacados como la educación, las relaciones o el ocio.

- ◆ **Educación a distancia.** El 82% de los hogares con hijos de entre 4 y 18 años afirmó contar con los medios necesarios para seguir la formación *online* durante el confinamiento. Por otro lado, un 87% creía que los profesores y los centros educativos fomentarán el uso de las tecnologías tras la pandemia.
- ◆ **Más teletrabajo.** Un 36% de los españoles puso en práctica la modalidad del teletrabajo, valorando muy positivamente esta opción en términos de ahorro de tiempo y costes y de conciliación. El 96% de ellos aseguró tener el equipamiento necesario para trabajar en remoto (propio o facilitado por la empresa).
- ◆ **Confinados, pero no aburridos.** Cocina, actividad deportiva, ver la tele y *gaming* fueron los principales entretenimientos de los españoles para superar el confinamiento. Además, el 65% de aquellos que declararon haber hecho un mayor uso de la TV, manifestó haber consumido más contenido en las plataformas de *streaming*.
- ◆ **Ganas de vernos.** El 66% de los consultados hizo un mayor uso de las videollamadas en el confinamiento y la mitad de la población afirmó que las seguiría utilizando en la vuelta a la normalidad.
- ◆ **Las compras, *online*.** Durante el confinamiento, las compras *online* aumentaron en 12 de las 14 categorías analizadas, destacando la tecnología y la alimentación, sector en el que el 39% manifestó haber comprado por primera vez o con mayor frecuencia que antes de la pandemia.



Evento 'La tecnología al servicio de las personas'

Con motivo del Día Mundial de la Discapacidad, hemos colaborado con Servimedia en la celebración del **encuentro 'La Tecnología al servicio de las Personas'**. En este diálogo *online*, instituciones y entidades sociales pusieron en valor las iniciativas de la compañía en materia de accesibilidad, destacando proyectos como la app Talkk.

Otras colaboraciones



En favor de la infancia de la mano de Cruz Roja

En las navidades de 2020 renovamos nuestro compromiso con el proyecto de Cruz Roja '**Sus derechos en juego**', apoyando la recaudación de fondos para llevar juguetes pedagógicos a los hogares con menos recursos. La campaña también tiene el objetivo de sensibilizar acerca de la **importancia del juego en el desarrollo de la personalidad** en edades tempranas. En 2019, nuestra colaboración con Cruz Roja logró que más de 600 familias pudieran regalar un juguete a sus hijos en Navidad, gracias a 1.500 donantes que hicieron su aportación en nuestra red de 70 centros de Servicio al Cliente distribuidos por todo el país.

Revolución en la Madrid Fashion Week

En 2020 seguimos apoyando al mundo de la moda a través de nuestra participación en la MBFWMadrid. En la 71ª edición de la muestra hicimos historia con el **primer desfile 5G de nuestro país**, conectando el pabellón 14.1 de IFEMA y la **flagship store** de Samsung en El Corte Inglés de Callao se conectaron a través de la red 5G para presentar las propuestas de Yvan Andreu, ganador de Samsung EGO Innovation Project.

Samsung EGO

Nuestras pasarela de talentos emergentes, que ya ha celebrado 14 ediciones, se ha convertido en el mejor escaparate para los **jóvenes talentos del mundo de la moda que incorporan la tecnología a sus creaciones**. Además, mediante el premio EGO Innovation Project, dotado de 10.000 euros, queremos reconocer las mejores iniciativas. En 2020, los ganadores del certamen fueron la madrileña Paula Alegría, con su colección *Arquitectura de lo vivo y lo no vivo*, y el alicantino Yvan Andeu, con su propuesta *AURA*.





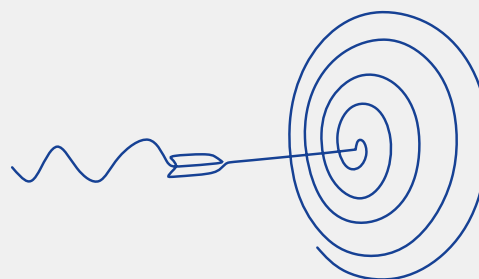
5

**RETOS
DE FUTURO**



RETOS DE FUTURO

En 2020 hemos cumplido nuestros primeros 30 años en España, una historia de éxito que queremos seguir construyendo en las próximas décadas a través de la innovación y el compromiso con las personas, dos señas de identidad que han marcado y seguirán marcando el camino de la compañía en este país y en todo el mundo.



Nuestro objetivo es conseguir que clientes, socios e instituciones sigan confiando en Samsung para diseñar juntos un futuro más conectado, próspero y beneficioso para todos, en el que la tecnología sea un vehículo que nos ayude a crecer y a mejorar en todos los aspectos: negocios, educación, gestión pública, entretenimiento, etc. Y para ello, debemos actuar con enorme responsabilidad digital, es decir, implicándonos tanto en

el desarrollo como en las potenciales repercusiones de las nuevas aplicaciones, poniendo el foco en la seguridad, la privacidad y la ética.

Asimismo, debemos mantener nuestro compromiso social con el fin de favorecer un crecimiento sostenible, mejorando al tiempo la vida de las personas. En este sentido, debemos continuar con el impulso de los sectores en los que llevamos años trabajando a través de nuestro programa 'Tecnología con Propósito', que incluye la cultura, la educación, la empleabilidad, la accesibilidad o, por supuesto, la sostenibilidad y el cuidado del medioambiente.

Solo así seremos capaces de seguir cumpliendo nuestro propósito, afianzando nuestra posición de liderazgo y dejando huella en la sociedad. Dentro de otros 30 años, queremos volver a mirar atrás y sentir el mismo orgullo que tenemos ahora. No será un camino sencillo, pero contamos con las personas, la ambición y, sobre todo, la visión de futuro que requiere este exigente desafío.

Nuestros próximos pasos

VISIÓN

- ♦ **Inteligencia artificial:** ya es una realidad integrada en muchos dispositivos, desde electrodomésticos hasta smartphones, una tendencia que sin duda irá a más en la electrónica de consumo. Debemos cooperar con toda la industria para lograr ecosistemas abiertos y seguros, garantizando la privacidad y logrando beneficios tangibles para los usuarios.
- ♦ **Conectividad:** seguiremos trabajando para fortalecer nuestras soluciones en el campo del IoT ('internet de las cosas'), donde la plataforma SmartThings Cloud y nuestra gama de productos 5G nos ayudan a acercar la conectividad necesaria del futuro.
- ♦ **Experiencia:** continuaremos trabajando para lograr la mejor experiencia de los usuarios, sencilla, práctica e intuitiva, a través de nuestros servicios y dispositivos. Tecnologías como 8K o Microled ya adelantan nuestros próximos pasos en este campo. El diseño, además, se convierte en un elemento de diferenciación para atraer a los clientes: la gama Bespoke o The Frame TV son claros ejemplos.



SOCIEDAD

- ♦ **Tecnología y educación:** seguiremos impulsando la tecnología como vehículo para mejorar el conocimiento, ayudando a profesores y alumnos a desarrollar y ampliar las competencias digitales a través de nuestros programas relacionados con la educación.
- ♦ **Igualdad de oportunidades:** queremos seguir fomentando la empleabilidad y el emprendimiento de todos los colectivos a través del talento y la formación, como hacemos en proyectos tan importantes como DesArrolladoras.
- ♦ **Un mundo más accesible:** sabemos que la tecnología rompe barreras, por lo que continuaremos trabajando para diseñar soluciones que ayuden a todas las personas a mejorar su calidad de vida y a crear una sociedad más justa, inclusiva y accesible.

ACERCA DE ESTA MEMORIA

SAMSUNG

Compañía	Samsung Electronics Iberia S.A.U.
País	España
Periodo cubierto	2020
Periodicidad	Anual
Domicilio social	Parque Empresarial Omega, Avenida de Barajas, 32, Edificio C 28108, Madrid

Más información

E-mail: comunicacion@samsung.com

Web: www.samsung.com/es



SAMSUNG

