

| | | | | | |

**SAMSUNG**



M E M O R I A   A N N U A L   2 0 1 7

---

## Carta del presidente

03

## Nuestra trayectoria

04

- Cronología Samsung en España 04
- Resultados económicos España 05
- Samsung en el mundo 06

## Comprometidos

07

- Misión, visión y valores 08
- Con la economía 10
- Con la innovación 18
- Con la sociedad 24

## Reconocimientos y visitas institucionales

31

# Carta del presidente

## Hoon Chung

Presidente de Samsung Electronics Iberia, SAU

Hola,

Samsung Electronics llegó a España hace ya casi tres décadas. La compañía ha trabajado durante todos estos años en introducir la tecnología más innovadora en nuestros hogares y oficinas. Y lo ha venido haciendo con dedicación y responsabilidad por parte de todos sus empleados, así como con respeto hacia sus clientes, partners y competidores.

En este tiempo, Samsung ha alcanzado el liderazgo en la mayoría de las categorías de producto que ponemos a disposición de los usuarios. Año tras año seguimos teniendo una posición preferente entre los consumidores a la hora de elegir smartphones, televisores u otros productos de electrónica de consumo hoy tan comunes entre nosotros.



*A través de las personas que componen Samsung y de nuestra tecnología, tenemos el firme propósito de contribuir a crear una sociedad mejor*

Nuestra promesa global es inspirar al mundo para crear el futuro ("Inspire the world, create the future") y eso es lo que vamos a seguir haciendo. Nos encontramos ante un evidente cambio de paradigma tecnológico que cambiará la vida cotidiana de las personas y organizaciones ya sean públicas o privadas. Son unos tiempos emocionantes en los que la Inteligencia Artificial, el Internet de las Cosas (o "cosas inteligentes" como las denominamos internamente) o la nueva generación de telecomunicaciones 5G nos aportarán servicios, experiencias y entretenimientos nunca vistos hasta ahora, de una manera sencilla, segura y con respeto a la privacidad de todos.

Puedo asegurar sin ambages que Samsung estará ahí. Nuestra compañía será un actor principal en los avances tecnológicos que vienen. Sólo una empresa global como Samsung es capaz de aportar innovación útil para la sociedad en todos los países en los que opera y España es uno de los más relevantes.

Hemos querido reflejar nuestro compromiso con España en este Informe Anual que publicamos por primera vez. En él, no sólo compartimos las cifras más representativas de nuestra actividad

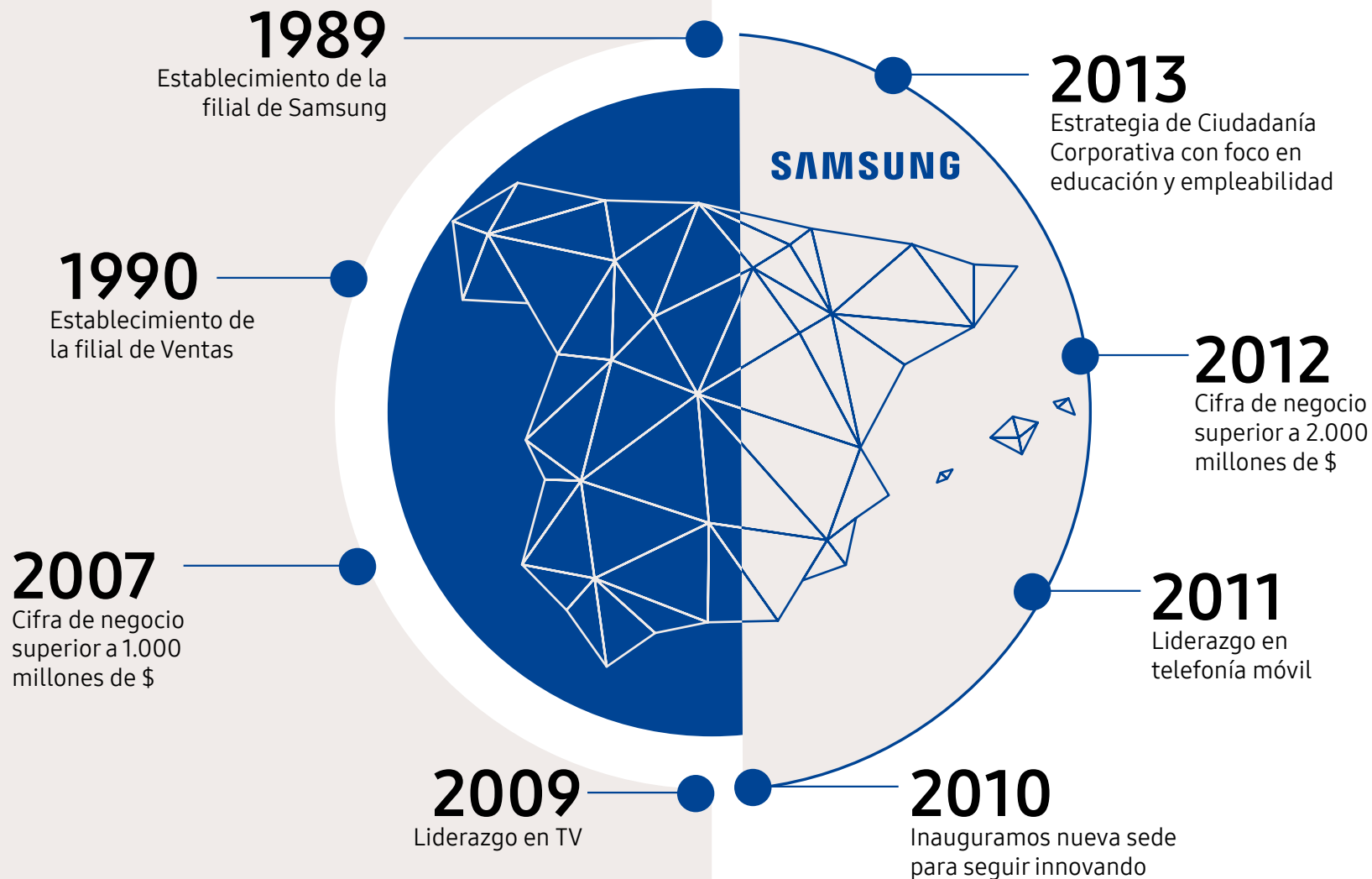
comercial. También queremos poner de manifiesto lo que una compañía global como Samsung puede aportar localmente en términos de riqueza para el país (PIB), empleo e impuestos.

Consideramos que estos indicadores económicos pueden aportar una imagen muy útil de la relevancia de nuestra actividad en el país, pero no la única. Nuestro compromiso va más allá: tenemos el firme propósito de, a través de las personas que componen Samsung y nuestra tecnología, contribuir a crear una sociedad mejor. Por esta razón, también recogemos en este Informe Anual las principales iniciativas de la compañía para apoyar la educación, la cultura, la accesibilidad o la empleabilidad de los jóvenes.

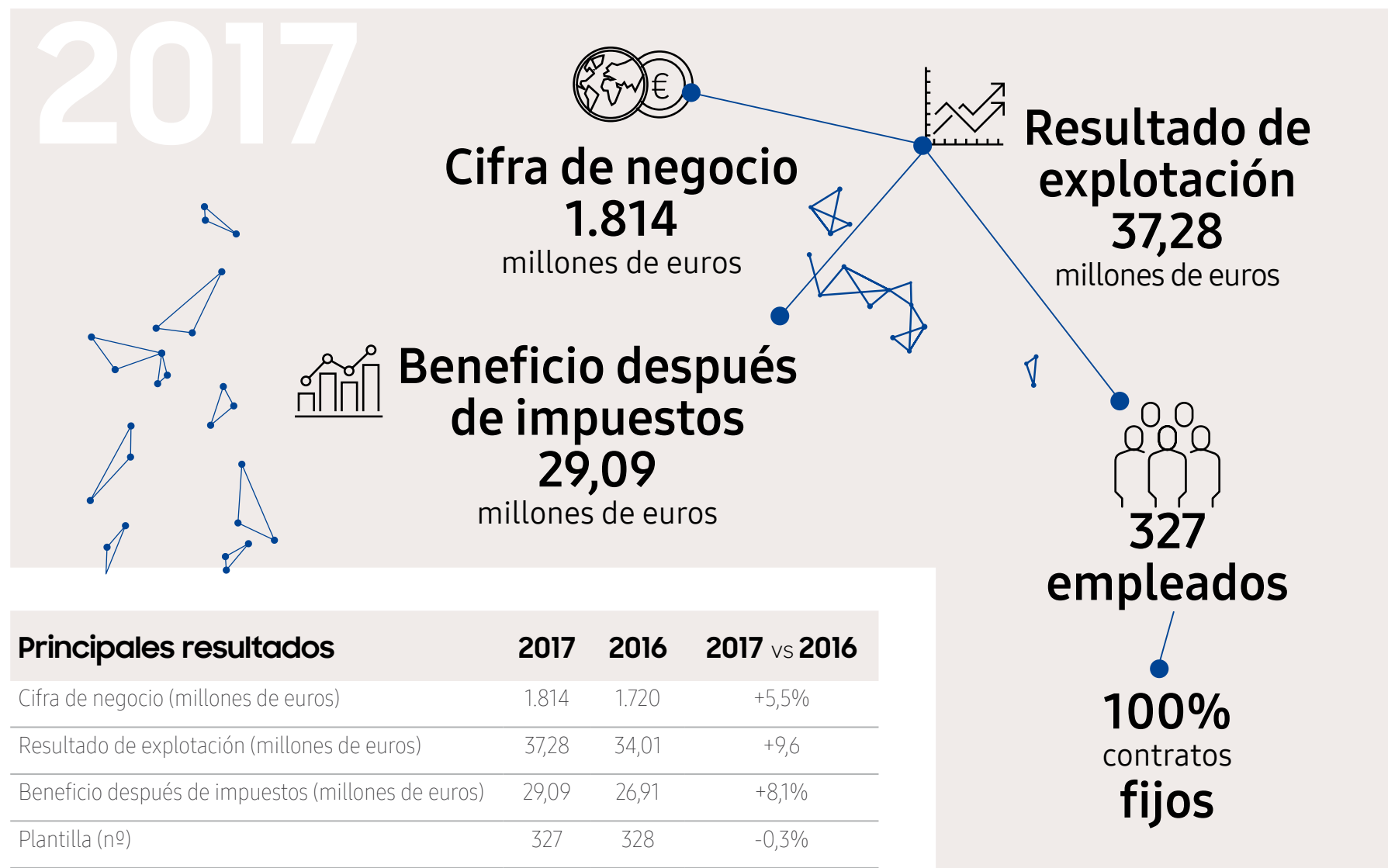
Que las compañías actúen de manera responsable y se comprometan con las sociedades en las que operan es la mejor forma de devolver lo que las personas y organizaciones nos dan y se refleja en las cuentas de resultados. Espero que este Informe Anual ayude a entender de la mejor manera posible lo que Samsung quiere ofrecer a nuestra sociedad.

Gracias.

## Cronología Samsung en España



## Resultados Económicos España



## Samsung en el mundo

# 2017

**217**  
**centros de trabajo**  
en todo el mundo

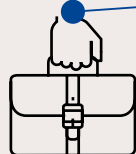
**35 de I+D**



**2.436**  
**proveedores**

**Cifra global  
de negocio**  
**194.512**

millones de euros (ingresos)



Presentes en  
**73 países**

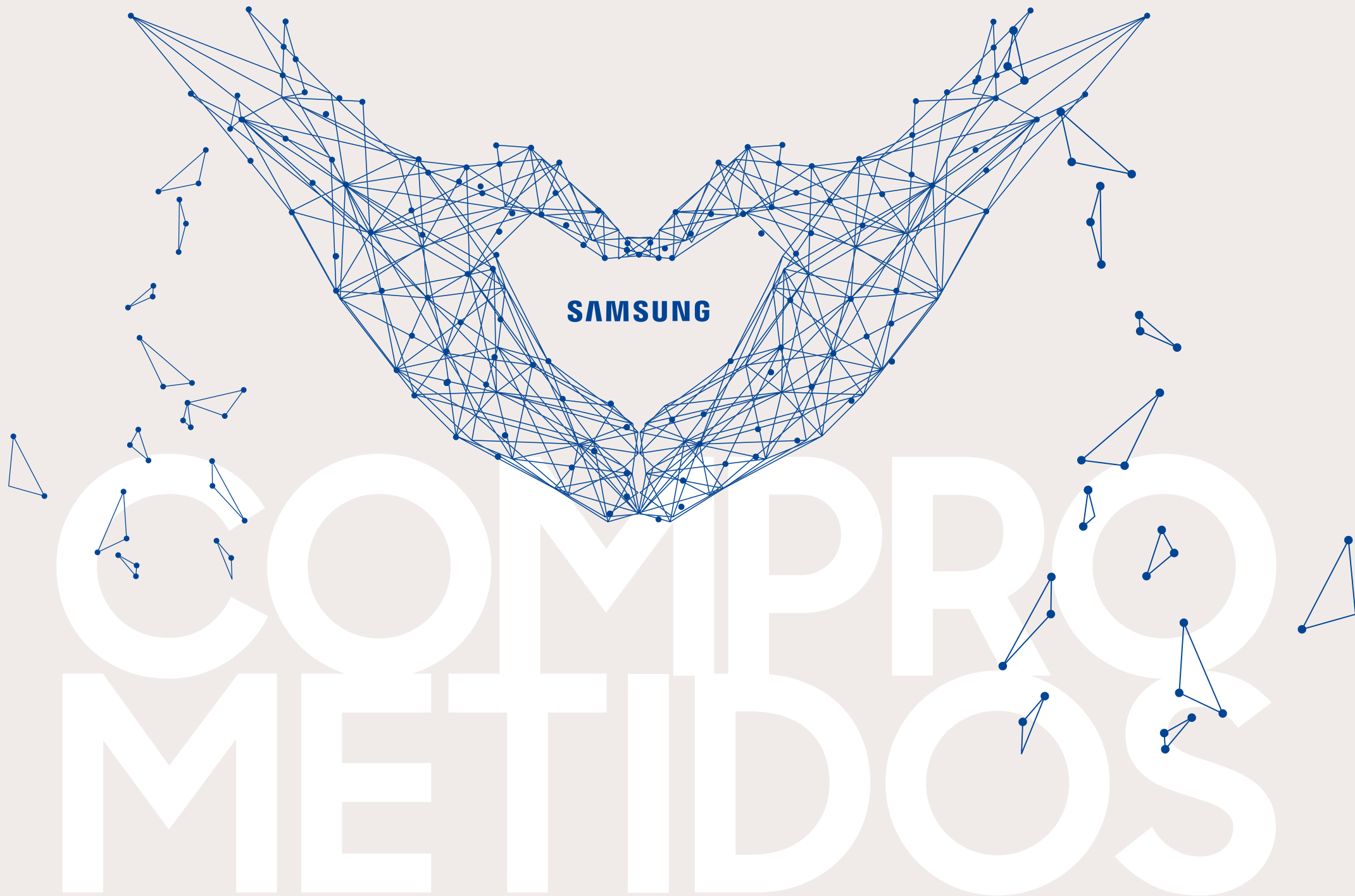


**320.671**  
**empleados**



**11.680**  
millones de euros de  
**inversión**  
**en I+D**





# Misión, visión y valores...

## El Espíritu de Samsung

En Samsung creemos que vivir de acuerdo con unos valores sólidos es la clave para un negocio de futuro. Así, nuestros valores corporativos, junto con un código de conducta riguroso, están en el centro de cada decisión que tomamos. Estos valores que definen el espíritu de Samsung son:

### Personas



Así de sencillo: una compañía es su gente. En Samsung nos esforzamos por brindar a las personas que componen nuestros equipos una gran cantidad de oportunidades para alcanzar todo su potencial.

### Excelencia



Todo lo que hacemos está impulsado por una pasión inquebrantable por la excelencia y un compromiso firme con el desarrollo de los mejores productos y servicios del mercado.

### Cambio



Como venimos haciendo desde nuestra fundación nos concentramos en el futuro, anticipándonos a las necesidades y demandas del mercado para conducir nuestra compañía hacia el éxito.

### Integridad



La base de nuestro negocio es trabajar de una forma ética. Todo lo que hacemos está guiado por una brújula moral que garantiza la honestidad, el respeto por todos los grupos de interés y una transparencia total.

### Prosperidad conjunta



En Samsung tenemos el compromiso de convertirnos en un ciudadano corporativo social y medioambientalmente responsable en todas las comunidades del mundo donde estamos presentes.



## Visión 2020

La Visión 2020 se sitúa en el centro de nuestro compromiso para crear un mundo mejor, lleno de experiencias digitales más satisfactorias, a través de tecnologías y productos innovadores.

El objetivo es convertirnos en una marca querida y en una compañía innovadora y admirada. Para ello, dedicamos nuestros esfuerzos a la creatividad y a la innovación, al valor compartido con nuestros socios y a las personas que trabajan con nosotros.

## EXPLORAREMOS NUEVAS ÁREAS EMPRESARIALES

Hemos diseñado los mejores productos y servicios gracias a nuestra pasión por la innovación y la eficiencia operacional.

Tenemos previsto explorar nuevas áreas empresariales como la atención sanitaria y la electrónica automovilística, y continuar nuestro viaje por la historia de la innovación.

Samsung Electronics dará la bienvenida a nuevos retos y oportunidades con entusiasmo.



## Impulsamos el desarrollo sostenible

En Samsung estamos comprometidos con la aportación de valor a la sociedad, contribuyendo al crecimiento económico y social del país. Este compromiso se ha puesto de manifiesto en el Informe de Impacto Socioeconómico y tributario de Samsung en España en 2017, que ha elaborado PwC para Samsung.

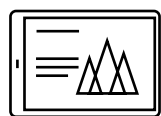
Este informe cuantifica los impactos generados por Samsung Electronics Iberia S.A.U. en la economía, el empleo y los ingresos fiscales en

España en el año 2017, incluyendo no sólo los que generamos de forma directa, sino también aquellos que generamos de forma indirecta, tractors e inducida.

El informe se ha realizado a partir de la Información financiera y fiscal aportada por Samsung, así como de otros datos macroeconómicos y sectoriales extraídos de fuentes públicas (INE, Agencia Tributaria, Ministerio de Hacienda, etc.)

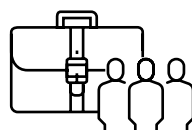
### Metodología y alcance

#### ÁMBITOS DEL ANÁLISIS



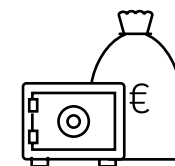
#### Económico

Cuantificación de los impactos totales generados en términos de riqueza (PIB)



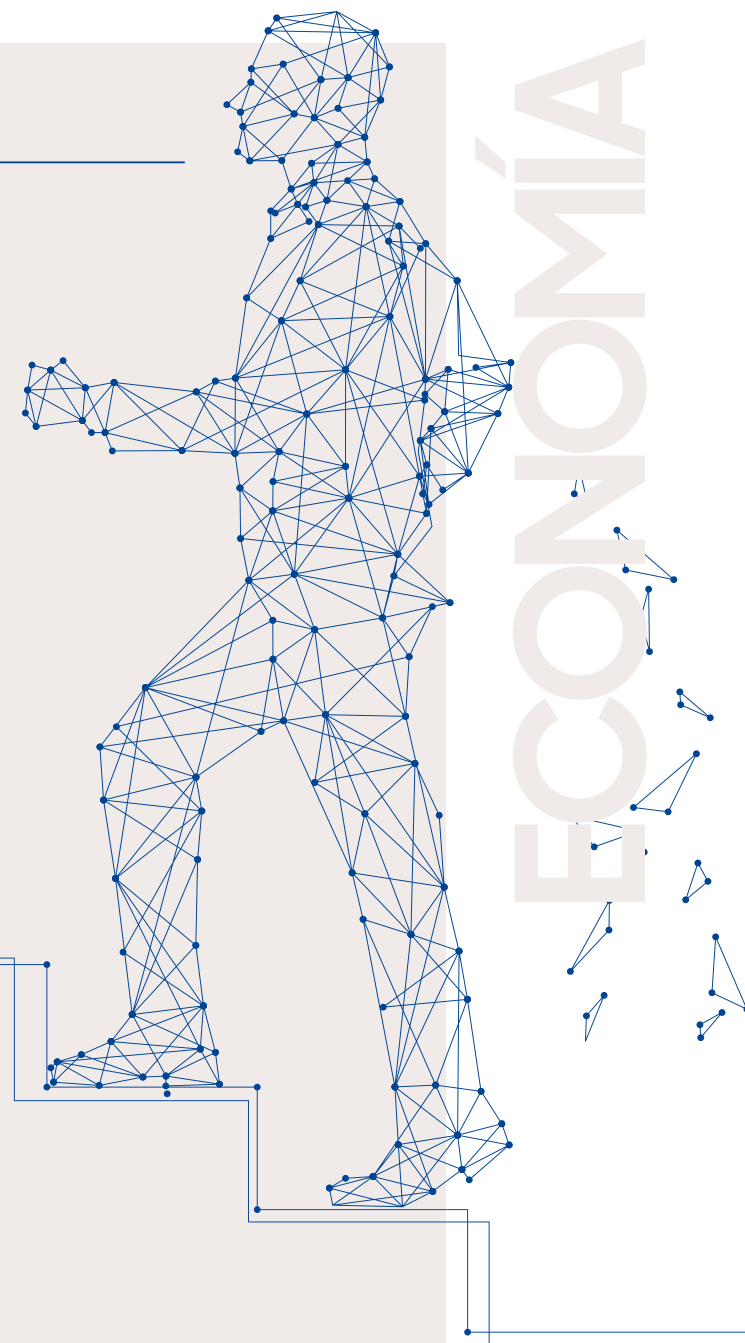
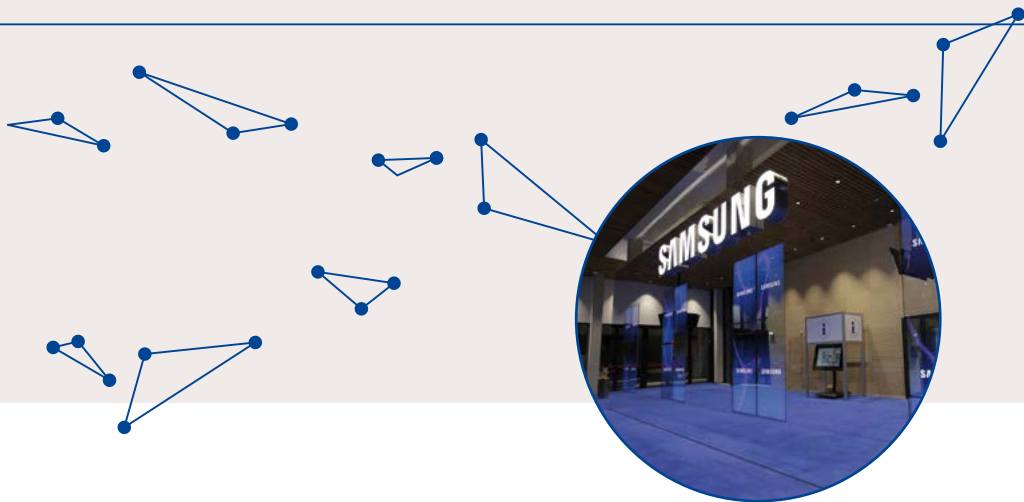
#### Empleo

Cuantificación de los impactos totales generados sobre el empleo



#### Fiscal

Cuantificación de los impactos totales generados en la recaudación tributaria



## IMPACTOS GENERADOS

### 1 Directos

generados de manera directa por nuestra actividad en España

### 2 Indirectos

generados en nuestras cadenas de proveedores por los gastos e inversiones realizadas

### 3 Tractores

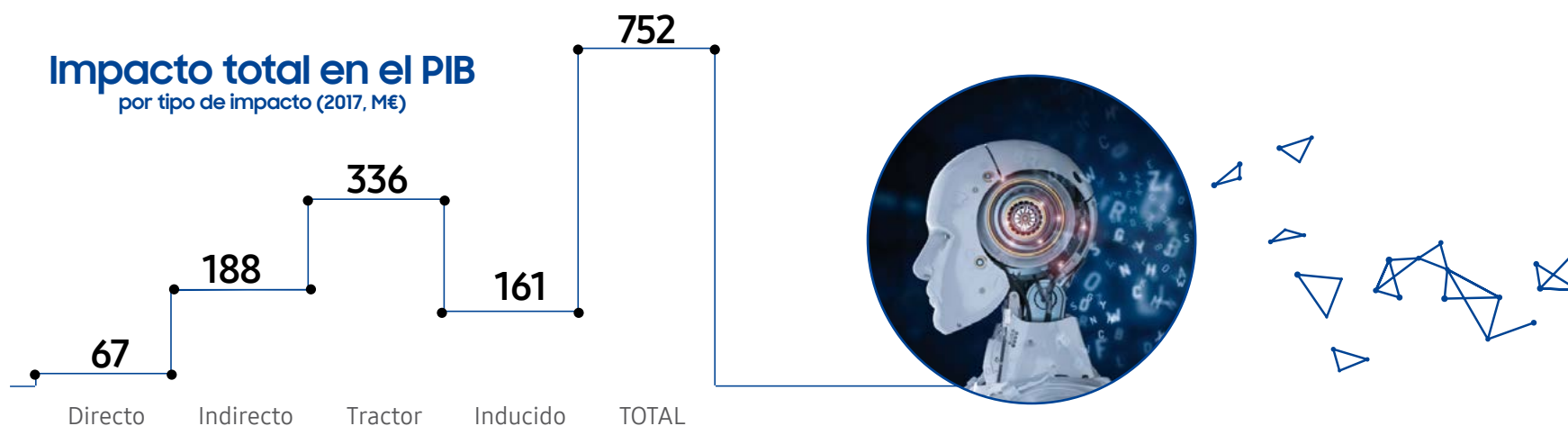
generados en el sector comercio minorista por la venta de nuestros productos en establecimientos comerciales

### 4 Inducidos

generados por el mayor consumo de los empleos creados por Samsung de forma directa, indirecta y tractora

## Impactos en la economía

Nuestra **contribución total al PIB** en 2017 alcanzó los **752 millones de euros**, lo que supone el 0,07% del PIB nacional. Esta cifra es resultado del conjunto de los impactos directos, indirectos, tractores e inducidos.



### 752 M€ DE IMPACTO TOTAL EN EL PIB




**Equivalente a:**

casi el **90%** de la  
aportación directa  
del sector de  
**transporte  
marítimo**

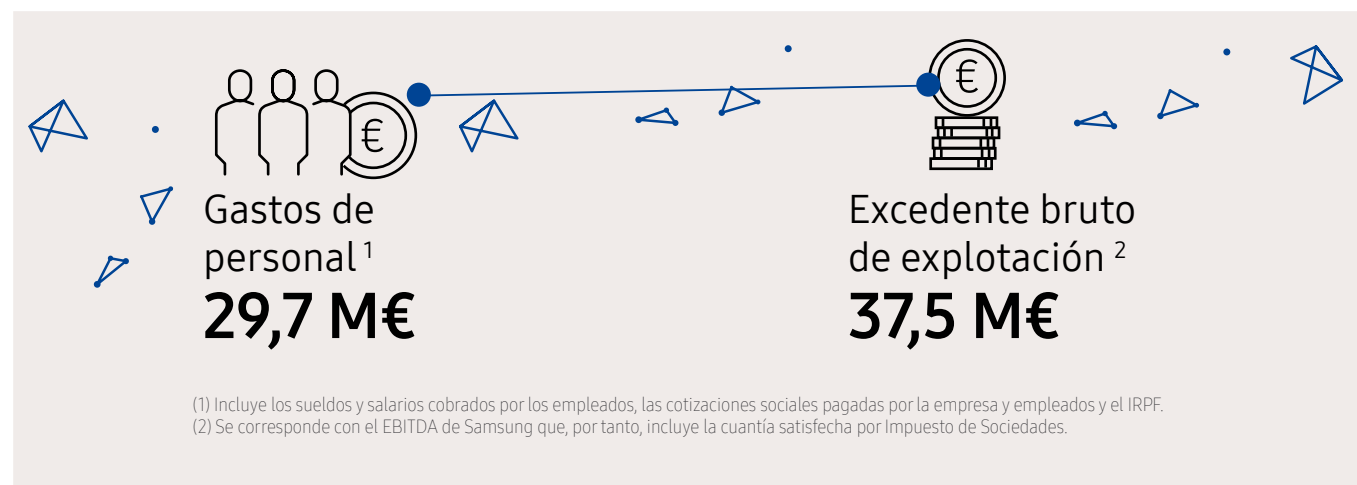


+ del **15%** de  
aportación directa de la  
**investigación  
y desarrollo**



Cada **1 €** de   
beneficio  
obtenido ha generado  
  **26 €** de  
contribución  
al PIB nacional

En 2017 hemos **contribuido de forma directa** al Producto Interior Bruto (PIB) con **67 millones de euros**, lo que supone un 0,13% del PIB generado por todo el sector del comercio mayorista en España y un 0,01% del PIB total. La contribución directa se corresponde con el valor generado a través de:



A esta contribución directa hay que añadir una **contribución adicional de 685 millones de euros**, dividida en:

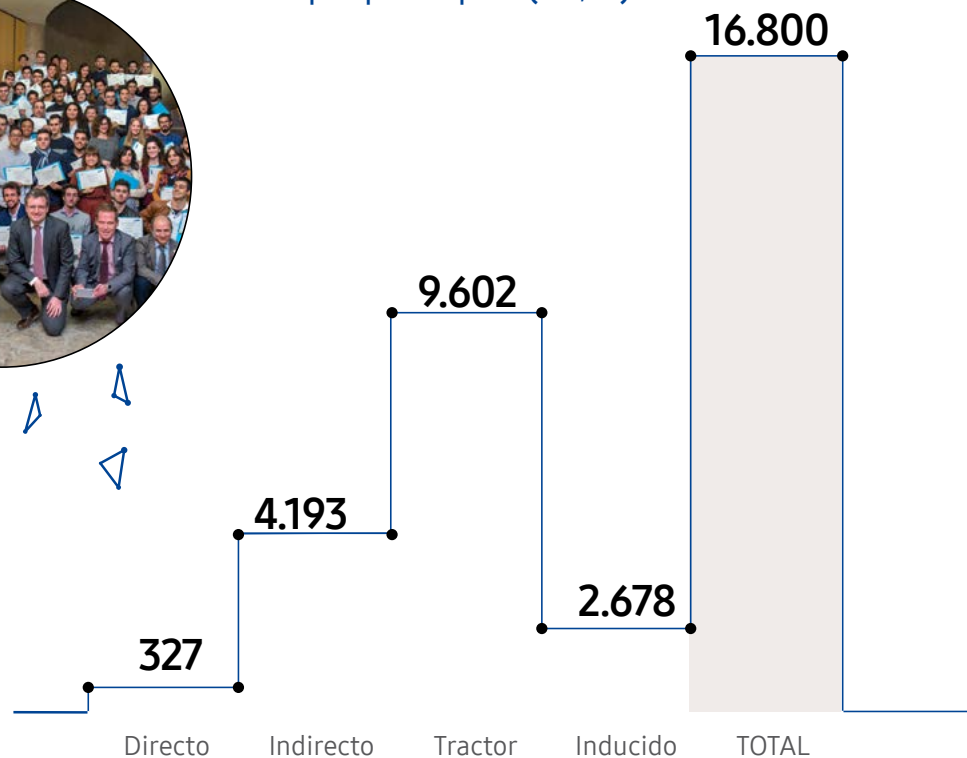
- **188 M€ de contribución indirecta al PIB.** Los gastos realizados en proveedores nacionales han beneficiado a una gran cantidad de sectores, entre los que destacan publicidad y marketing (59 M€) y el de reparación de equipos (31 M€).
- **336 M€ de contribución tractora al PIB.** La venta de nuestros productos ejerce un potente efecto tractor en el sector de comercio minorista.
- **161 M€ de contribución inducida al PIB.** Los impactos directos, indirectos y tractores que hemos generado, originaron un total de 286 M€ en sueldos y salarios en 2017, lo que propició un incremento del consumo que ha generado un impacto inducido en el PIB de 161 M€.

El sector de **publicidad y marketing** con **59 M€** y el de **reparación de equipos** con **31 M€** son los más **beneficiados** de forma indirecta en términos de PIB

## Impactos en el empleo

Nuestra **contribución total al empleo** se elevó hasta **16.800 empleos FTE (equivalentes a tiempo completo)**, lo que supone un 0,1% del total de empleos FTE de España. Esta cifra es resultado del conjunto de los impactos directos, indirectos, tractors e inducidos.

### Impacto total en el empleo por tipo de impacto (2017, M€)



## 16.800 EMPLEOS FTE

Equivalente a:

el **40%** de los ocupados de forma directa en el sector del **transporte aéreo**

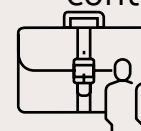


+ del **25%** de los ocupados de forma directa en actividades de



**investigación y desarrollo**

Por **cada empleado** contratado se crean



**51 empleos**  
FTE en España

El empleo es una de las principales preocupaciones de los españoles, según el barómetro del CIS, que sigue situando el paro en el primer lugar. En Samsung, las personas y su bienestar laboral es uno de los asuntos capitales. Por eso, cada año nos esforzamos para ofrecer empleo de calidad y ser la mejor empresa para el desarrollo del talento de nuestros equipos. En 2017, el equipo humano en España ascendía a 327 personas, el

100% con contrato indefinido. Creemos en la diversidad y la igualdad y, actualmente en España, las mujeres representan el 38% de nuestra plantilla. Aunque queda camino por recorrer, seguimos esforzándonos para conseguir una plantilla paritaria. En cuanto a perfiles, el 62% de los empleados son titulados, técnicos y administrativos, mientras que el 35% son comerciales.

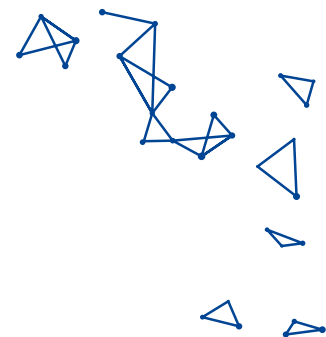
#### Distribución de empleados de Samsung Electronics Iberia, SAU por género y tipo de empleo



**Publicidad y marketing** con **1.400** empleos FTE y **reparación de equipos** con más de **1.100** empleos, sectores más **beneficiados** de forma indirecta en términos de empleo

Adicionalmente, contribuimos al empleo de la siguiente manera:

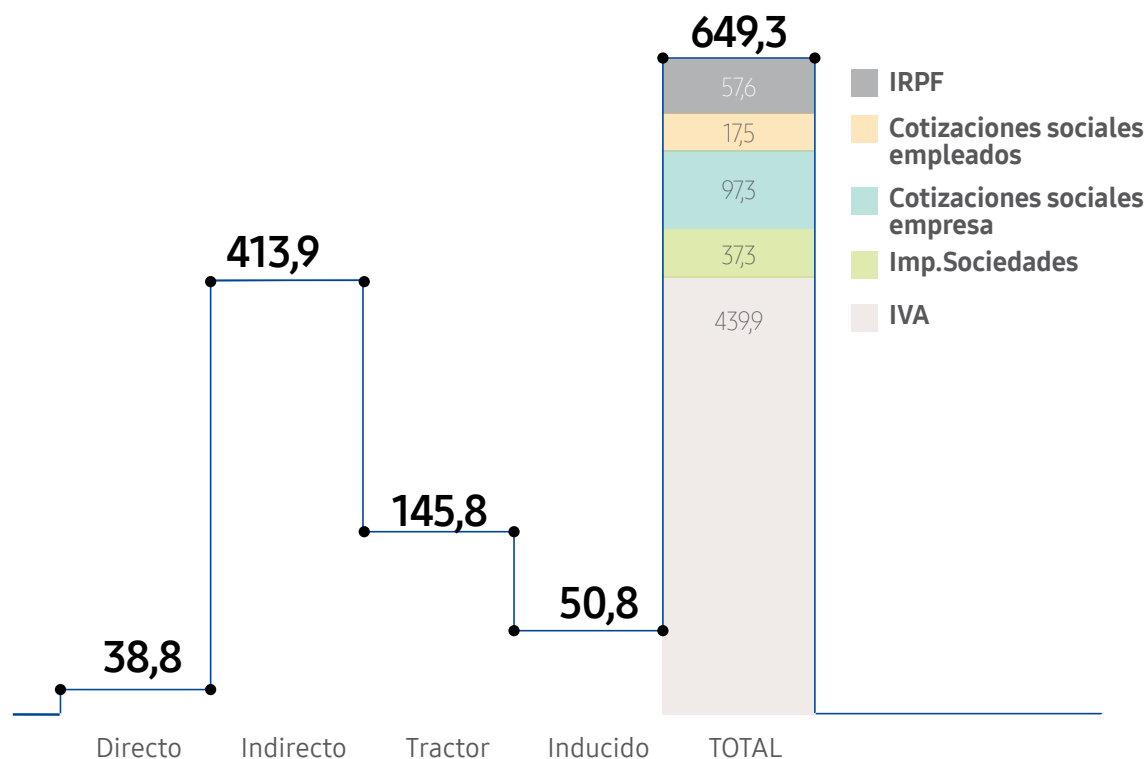
- **4.193 empleos FTE.** De la misma forma que en el caso de los impactos indirectos en el PIB, el sector de publicidad y marketing (1.400 empleos FTE) y el de reparación de equipos electrónicos (1.100 empleos FTE) son los mayores beneficiados en términos de empleo.
- **9.602 empleos de impacto tractor.** Las ventas de los productos Samsung generaron un impacto adicional de más de 9.600 empleos FTE en el sector del comercio. El 78% del total se ha generado en los establecimientos especializados en la venta de productos electrónicos.
- **2.678 empleos de impacto inducido.** Los sectores más beneficiados de forma inducida en términos de empleo son aquellos que habitualmente reciben el gasto de los hogares españoles, destacando el comercio minorista con 503 empleos FTE y la hostelería con 377 empleos FTE.



# Impactos fiscales

El **impacto fiscal total** que hemos generado en 2017 asciende a un total de más de **649 millones de euros**, que supone el 0,22% de la recaudación nacional total en España.

## Distribución del impacto fiscal total por tipología de impacto e impuesto (millones €)



## MÁS DE 649 M€ DE IMPACTO FISCAL TOTAL

Equivalente a:

el **85%** del presupuesto  
en **Cultura** en los  
Presupuestos Generales del Estado



el gasto realizado a nivel estatal  
en **investigación  
científica**



€ Cada **1 €** de beneficio  
obtenido ha generado

**22 €** de ingresos fiscales  
para las arcas públicas



El compromiso con la ética y la transparencia está presente en nuestra filosofía y en nuestro día a día. Mantenemos una contabilidad transparente a través de registros contables precisos. Nuestra contribución a las administraciones públicas genera un impacto fiscal tanto directo como indirecto, tractor e inducido.

En 2017 el **impacto fiscal directo** ascendió a **38,8 millones de euros**, cuyo desglose corresponde IVA generado (17,3M€), los impuestos asociados al empleo, IRPF y cotizaciones sociales (13,4M€) y el impuesto de sociedades (8,1M€).

El impacto de nuestra actividad en el **IVA** ha sido de **440 M€**

Por su parte, el **impacto fiscal adicional** generado supone más de **600 millones de euros**, generados de forma indirecta, tractora e inducida, que se reparten de la siguiente forma:

- **Un impacto indirecto de 414 millones de euros**, derivados de los gastos y el empleo generados en nuestra cadena de proveedores. En esta cifra destaca el IVA por encima del resto de impuestos, ya que 364M€ corresponden al IVA asociado al incremento de valor añadido por parte de todos nuestros proveedores, tanto nacionales como intra y extra-comunitarios.
- **Un impacto tractor de 146 millones de euros**. Los 336 millones de euros de PIB y los 9.600 empleos generados en el comercio minorista gracias a las ventas de nuestros productos, originan, a su vez, un impacto fiscal de 146 millones de euros, debidos en su mayor parte a los impuestos asociados al empleo (63c) y al IVA asociado al incremento de valor por parte del comercio minorista, que asciende a 44M€.
- **Un impacto inducido de 51 millones de euros**. La actividad y el empleo que hemos generado de forma inducida generan, a su vez, un impacto fiscal adicional de 51 millones de euros. Destaca un impacto en el IVA de 15 millones de euros gracias al incremento en el consumo realizado por los hogares.

ECONOMÍA

## En la vanguardia tecnológica

Uno de nuestros valores como compañía es concentrarnos en el futuro, anticipándonos a las necesidades y demandas del mercado con el objetivo de crear los productos y servicios que ofrecen la mejor satisfacción a los clientes. Nuestro sector

basa su éxito en la innovación. Y esa es nuestra gran apuesta para lanzar productos y servicios que sirvan para mejorar la vida de los usuarios. Estas son las principales novedades presentadas por las diferentes unidades de negocio en 2017:

### INFORMATION MOBILE (IM)

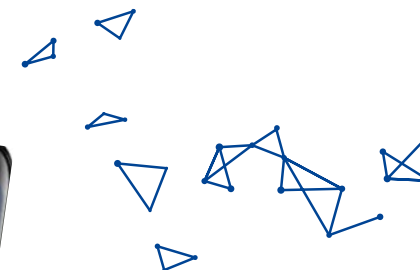
#### DISPOSITIVOS MÓVILES



#### Smartphones

##### SAMSUNG GALAXY S8

Disponible en 5,8" y 6,2", con la icónica pantalla Infinity Display y un diseño sin marco. Equipado con una avanzada cámara frontal con autoenfoco inteligente y una cámara trasera Dual Pixel de 12 megapíxeles. Incorpora la nueva interfaz inteligente Bixby, que muestra información contextual sobre el mundo que nos rodea a través de la cámara.



##### SAMSUNG GALAXY A 2017

Disponible en dos versiones: el modelo A5 de 5,2" y el modelo A3 de 4,7". Cuenta con una cámara mejorada y diversas funcionalidades y destaca por su estructura metálica y la parte trasera en cristal 3D. Ofrece resistencia al agua y al polvo gracias a su certificación IP68, que permite hacer frente a la lluvia, el sudor, la arena y el polvo.

##### SAMSUNG GALAXY J 2017

Los modelos Galaxy J7, J5 y J3 ofrecen un alto rendimiento con un espectacular diseño metálico y tecnología de cámara mejorada. El modelo Galaxy J7 incluye un cuerpo de metal premium, una pantalla Super AMOLED Full HD, batería de larga duración y 3 GB de RAM.



## SAMSUNG GALAXY NOTE8

Cuenta con pantalla Infinity Display Quad HD+ Super AMOLED de 6,3". Es el smartphone perfecto para la multitarea, pues ofrece más espacio para ver vídeos, leer o dibujar. Incorpora el avanzado S Pen para que los usuarios disfruten de nuevas formas de escribir, dibujar, interactuar con el teléfono y comunicarse.

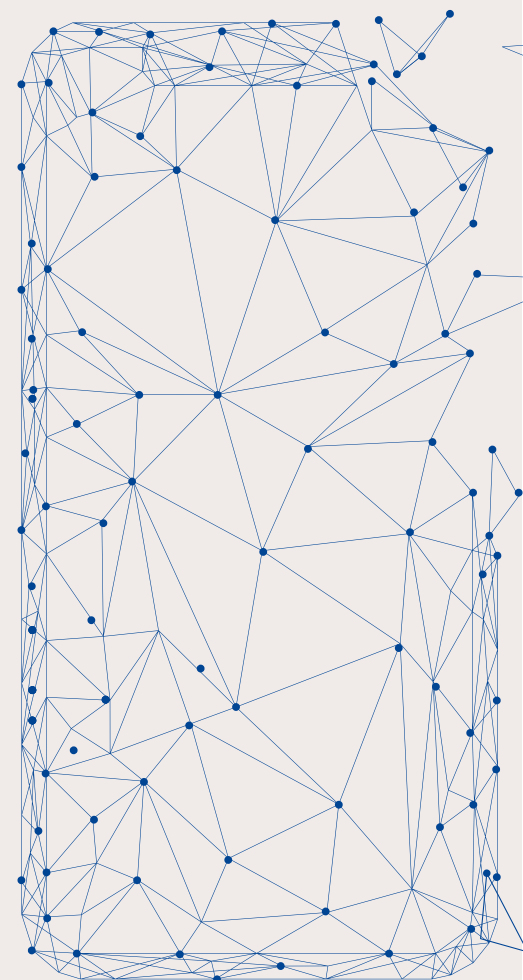
## Tablets

### TAB S3

Dispositivo versátil, con capacidades avanzadas de escritura digital, un potente rendimiento para disfrutar de los mejores contenidos digitales y un diseño atractivo. Con una pantalla Super AMOLED de 9,7" es además la primera tablet de Samsung que cuenta con cuatro altavoces estéreo con tecnología de AKG de HARMAN.

### GALAXY BOOK

Es el dos-en-uno más potente y versátil. Proporciona una gran productividad a los trabajadores móviles gracias a que es ligero y fácil de transportar. Se transforma fácilmente de tablet a PC portátil ofreciendo el máximo rendimiento y comodidad. Con una pantalla Super AMOLED de 12", destaca por combinar perfectamente el teclado y la pantalla táctil en un diseño versátil y funcional.



INNOVACIÓN

## INFORMATION MOBILE (IM)

### WEARABLES Y ACCESORIOS



#### GEAR SPORT

Smartwatch elegante y práctico al mismo tiempo, con un diseño minimalista, bisel circular, pantalla Super AMOLED de 1,2" y una interfaz de usuario mejorada para facilitar la lectura de la información incluso en movimiento. Diseñado con una durabilidad de grado militar, puede utilizarse en todo tipo de entornos y personalizarse con una gran variedad de correas estándar fácilmente intercambiables, por lo que resulta perfecto para cualquier ocasión.



#### GEAR FIT 2 PRO

Es resistente al agua e incluye capacidades avanzadas para monitorizar los entrenamientos, escuchar música y controlar las pulsaciones. Incorpora GPS y diversas funciones inteligentes para ayudar al usuario a cuidar de su salud y hacer el seguimiento de la actividad física. Este dispositivo refuerza el compromiso de Samsung con los estilos de vida saludables.

#### GEAR ICONX

Los auriculares inalámbricos IconX permiten escuchar música online y offline, transfiriendo las canciones desde un smartphone Samsung o un PC, o accediendo a los temas favoritos a través de una conexión Bluetooth. Con capacidad de carga rápida y una batería de mayor duración y almacenamiento interno de 4 GB, Gear IconX permite escuchar música de forma autónoma y sin interrupciones.

#### SAMSUNG DEX

Solución única que transforma el smartphone en un ordenador de sobremesa, ofreciendo al usuario la misma experiencia cómoda y productiva. Gracias a la DeX Station el usuario puede conectar su smartphone a un monitor, un teclado y un ratón para utilizar cómodamente sus apps preferidas, editar documentos...

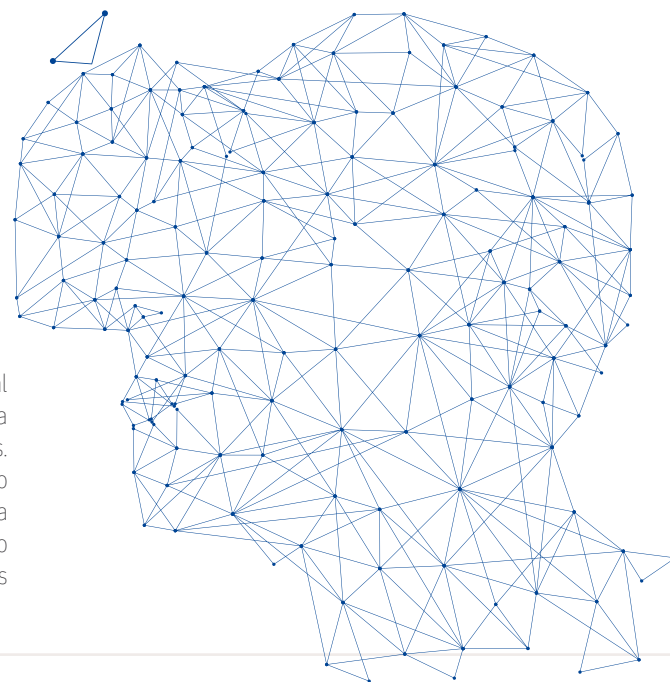


#### GEAR 360 (2017)

Cámara de 360 grados con resolución 4K que destaca por un cuidado diseño compacto que facilita su uso y la posibilidad de crear y compartir contenidos inmersivos de alta calidad. Por primera vez, ofrece la posibilidad de grabar vídeo en ultra alta definición y retransmitir en directo tanto a través del móvil como del PC. Está equipado con sensores de imagen de 8.4 megapíxeles y Lente Brillante F2.2 en ambos lentes dobles de ojo de pez.

#### GEAR VR CON MANDO A DISTANCIA

Amplía el ecosistema de realidad virtual de Samsung y facilita a los consumidores la posibilidad de disfrutar nuevas experiencias. El mando tiene un diseño ergonómico curvado concebido para que pueda manejarse cómodamente con una sola mano y mejora la interacción respondiendo a los movimientos de brazo y cabeza.



## SERVICIOS Y APPS



Durante 2017 hemos llevado a cabo diversos acuerdos para mejorar los servicios que ofrecemos a los usuarios en el área de movilidad.



### SAMSUNG PAY

El servicio de pago móvil ha logrado posicionarse como referente e impulsor en este ámbito desde que fue lanzado en 2016. En el análisis concreto de su uso durante el último año, los usuarios mostraron un elevado nivel de fidelidad. Además, destacaron la comodidad y sencillez que ofrece el servicio, con un alto índice de satisfacción.

### SAMSUNG REWARDS

Nuevo programa de fidelización para su servicio de pago móvil Samsung Pay. Los usuarios que realicen sus compras con Samsung Pay recibirán puntos Samsung Rewards cada vez que realicen una compra.

### SAMSUNG PASS

Servicio de gestión e identidades que proporciona acceso seguro mediante la autenticación biométrica (escáner de iris, huella dactilar y reconocimiento facial). De este modo, se libera al usuario de tener que escribir identificadores y contraseñas para iniciar sesión.

### TELPARK

El usuario puede contar con un parquímetro personal, que permite pagar y gestionar el estacionamiento en zonas reguladas con los **relojes inteligentes Samsung Gear**.

### CABIFY

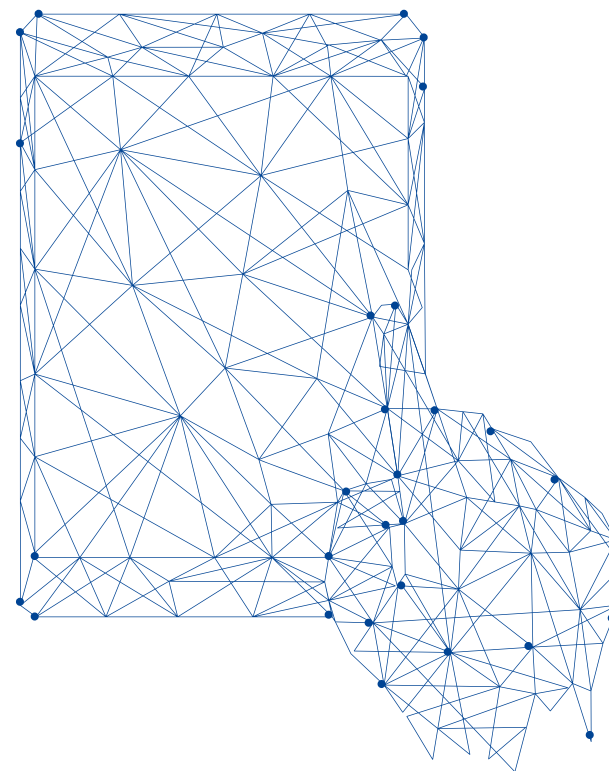
Integración de las **tablets Galaxy Tab A** (2016) de Samsung con la plataforma de CarMedia Solutions en la flota de coches de Cabify, ofreciendo a los usuarios contenidos multimedia, información turística en tiempo real y otros servicios digitales, como un traductor por voz en siete idiomas.

### EMT MADRID

App para los **smartwatches Samsung Gear S3 y Samsung Gear S2**, con la que el usuario puede saber cuánto tiempo falta para que llegue el próximo autobús, las paradas más cercanas a su posición y qué líneas pasan por ellas. Una vez que haya subido al autobús solo tiene que marcar su destino y la app le avisará de cuándo debe bajar, aunque vaya leyendo o hablando por teléfono.

### BARRABÉS ACTIVITY FOR GEAR

App exclusiva para los **relojes inteligentes Samsung Gear S2 y Gear S3**, para que los usuarios puedan monitorizar cómodamente en su muñeca sus prácticas de escalada, trail running, esquí/snow, trekking, barranquismo, y ciclismo. La app es fruto de la colaboración de Samsung con Barrabés, uno de los principales grupos en España dedicado a la venta de material de escalada, esquí y montaña.



## CONSUMER ELECTRONICS (CE)

### TELEVISIÓN Y AUDIO



#### Televisores

#### GAMA DE TELEVISORES QLED 2017

Incorpora una renovada tecnología Quantum Dot capaz de reproducir el 100% del volumen de colores sin importar el nivel de brillo ni la iluminación de la estancia. Cuentan con Samsung One Remote Control que permite controlar todos los dispositivos conectados al televisor con un solo mando y ofrece capacidades de control por voz en más funciones Smart TV.

#### THE FRAME

Televisor desarrollado con un enfoque artístico cuyo propósito es mejorar cualquier estancia. Basado en una tecnología innovadora, The Frame evoca un marco colgado sobre un muro cuando está conectado en modo "Art". En lugar de fundir a negro, como un televisor convencional, la pantalla de este televisor se transforma en una obra de arte, siendo un excelente complemento decorativo para los salones y salas de estar.



#### Servicios y apps

**APLICACIÓN DE FACEBOOK**, disponible en la línea QLED TV 2017 y todos sus modelos de Smart TV de 2015, 2016 y 2017, que convirtió a Samsung en el único fabricante que integra esta app en sus televisores.

**APP MÁS TELEDEPORTE** (+TDP) de RTVE para Samsung Smart TV, permite a los usuarios disfrutar de una gran variedad de eventos deportivos, tanto en diferido como los directos que actualmente quedan fuera de la emisión TDT, con la más avanzada calidad de imagen.

**PRIMERA SMART TV APP DE HBO ESPAÑA** disponible para Samsung Smart TV, lo que permite a los usuarios disfrutar del excelente catálogo de series y películas del popular servicio de streaming. Durante el año también se anunció la disponibilidad de la app de Sky para poder disfrutar del servicio de streaming en España.

Colaboración con el **MUSEO DEL PRADO** para incluir en la galería de su televisor The Frame obras de arte de una de las principales pinacotecas del mundo. Museo del Prado Collection recoge 37 obras del Museo del Prado en 4K editadas para optimizar su visualización en el televisor y mostrar su imponente valor artístico.

## ELECTRODOMÉSTICOS



### FRIGORÍFICO RF9000

Destaca por su triple circuito de refrigeración —Triple Cooling— que controla y optimiza de forma independiente la temperatura y la humedad, sin mezclar olores, en tres compartimentos (frigorífico, congelador y zona 0°). La placa metálica en su interior (Metal Cooling) contribuye asimismo a mantener el frío durante más tiempo.



### LAVADORAS QUICKDRIVE

La nueva lavadora Serie 8 con tecnología QuickDrive reduce los tiempos de lavado con los mismos resultados de limpieza, además de contar con la puerta extra AddWash y un asistente con funciones inteligentes que ayudan a gestionar la colada de manera más eficaz.

### LAVAVAJILLAS WATERWALL

Nueva gama de lavavajillas con tecnología WaterWall: una revolucionaria cortina de agua a alta presión que limpia en profundidad de esquina a esquina durante todo el ciclo de lavado. Con este lanzamiento, la compañía se introdujo en la categoría de producto de los lavavajillas en España dispuesta a seguir innovando para ajustarse a las demandas de los hogares modernos.

## BUSINESS TO BUSINESS (B2B)



### MONITOR C49HG90

Incorpora la potente tecnología HDR que muestra los juegos exactamente como los concibieron los desarrolladores, al mismo tiempo que mejoran la jugabilidad con colores más vivos y un contraste más nítido. El monitor C49HG90 aprovecha la revolucionaria tecnología QLED Quantum dot para conseguir unos colores más naturales, algo muy importante en aquellas tareas donde la precisión cromática es un factor clave.

### SAMSUNG PORTABLE SSD T5

Ofrece una velocidad de transferencia de datos superior, mejor rendimiento y una mayor seguridad gracias al cifrado por hardware de los datos almacenados. El T5, construido con la última tecnología V-NAND de Samsung de 64 capas, está disponible con capacidades de almacenamiento de 250 y 500 GB y de 1 y 2 TB.

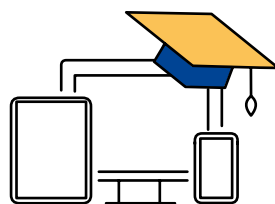


INNOVACIÓN

## Tecnología con propósito

En Samsung creemos que la tecnología es una herramienta muy importante para mejorar la vida de las personas, romper barreras y contribuir así de forma efectiva a construir una sociedad mejor y más justa, eliminando las diferencias sociales y personales para ofrecer las mismas oportunidades a todos.

Este compromiso con la sociedad nos impulsa a emplear nuestro conocimiento tecnológico, nuestro esfuerzo y nuestros recursos –en colaboración con la Administración y las Instituciones– en mejorar la educación, la cultura, la empleabilidad juvenil y la accesibilidad. Este es el propósito de nuestra tecnología: ayudar a los que más lo necesitan.



### EDUCACIÓN

La Educación es la base de la sociedad. Si queremos construir una sociedad más rica y más justa, debemos empezar por la educación. La tecnología puede tener un gran impacto en la forma de enseñar y de aprender, siempre que se utilice de forma correcta. No se trata de utilizarla porque sí, sino para cambiar la forma de aprender, para que nuestros hijos 'aprendan a aprender' y este conocimiento les acompañe siempre.



Asignatura Empatía

### OTROS PROYECTOS EN EDUCACIÓN

■ **Dyetective by Samsung.** La dislexia es un desorden que afecta a la capacidad de escritura y lectura de un 10% de la población y que tiene un alto impacto en el abandono escolar. Samsung desarrolló 'Dyetective by Samsung', primera aplicación que detecta el riesgo de dislexia en los niños. Gracias a ella ya se han detectado más de 7.500 casos.

■ **Grandes Profes.** Samsung lleva varios años colaborando con la Fundación Atresmedia en la celebración de '¡Grandes Profes!', un encuentro para profesores que tiene como objetivo motivarles para su trabajo diario, así como reconocer su labor en las aulas, mediante charlas que versan sobre diferentes temáticas. En 2017 se centraron sobre la competencia digital y el crecimiento y desarrollo personal. Además, ambas entidades organizan cada año los premios 'Grandes Profes, Grandes Iniciativas' para reconocer los mejores proyectos impulsados por profesores y centros educativos.

■ **Asignatura Empatía.** Desarrollado junto al Ministerio de Educación, Cultura y Deporte, este proyecto tiene el objetivo de luchar contra el bullying a través de la tecnología. Como parte del mismo, Samsung ha producido un vídeo narrado en realidad virtual que recrea un caso de ciberbullying sufrido por un escolar para concienciar a los alumnos y entorno educativo.



*Samsung Smart School*

## QUEREMOS AYUDAR A LOS QUE MÁS LO NECESITAN

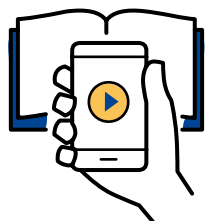
### PROYECTO SAMSUNG SMART SCHOOL

Samsung colabora con el Ministerio de Educación, Cultura y Deporte, con las Consejerías de Educación de las 17 Comunidades Autónomas y con las Ciudades Autónomas de Ceuta y Melilla, con el Proyecto 'Samsung Smart School'. El objetivo es aprender a utilizar la tecnología en las aulas, de forma que se produzca el cambio metodológico necesario en el siglo XXI. De este modo, los alumnos 'aprenden a aprender' y los profesores son los mentores y dinamizadores. Una educación basada en proyectos con el apoyo de la tecnología.

Samsung Smart School lleva más de cuatro años funcionando en toda España, en zonas de riesgo de brecha digital, en zonas rurales aisladas y zonas urbanas con alto índice de inmigración o desempleo.

Todo lo que estamos aprendiendo en las 108 aulas donde se ha implementado este programa se puede utilizar para transformar de forma exitosa todas las aulas de España, a través de las publicaciones anuales que ponemos a disposición de la sociedad.





## CULTURA

Desde hace ya varios años colaboramos con algunas de las instituciones culturales más prestigiosas de nuestro país, contribuyendo a la divulgación del rico patrimonio artístico español a través de nuestra tecnología y asesoramiento.

### MUSEO DEL PRADO

Trabajamos desde 2013 con la principal pinacoteca de nuestro país, contribuyendo con nuestra tecnología a una mejor experiencia de los visitantes, haciendo más atractivas y accesibles las actividades educativas del museo y permitiendo un mejor conocimiento de la colección a través del desarrollo de aplicaciones y contenidos digitales. Más de tres millones de visitantes del museo han experimentado ya las diferentes soluciones desarrolladas por Samsung junto con El Prado.



### PHOTOESPAÑA

Hemos patrocinado desde 2012 el principal certamen fotográfico de nuestro país, apoyando a jóvenes artistas, descubriendo las posibilidades de la fotografía móvil y fomentando la participación popular en este festival, que ya cumple 20 ediciones.

### MUSEO ARQUEOLÓGICO NACIONAL

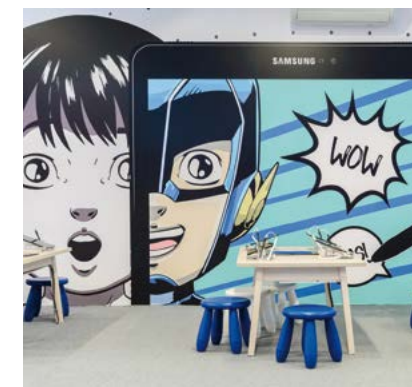


Samsung no podía faltar en un museo que, desde su reapertura en 2014, ha destacado por su apuesta por la innovación. Junto con el equipo de historiadores del MAN y la colaboración de artistas digitales de primer nivel, lanzamos la primera experiencia en realidad virtual 'Vivir en...', que ofrece a visitantes (más de 40.000 desde su presentación en 2017) y usuarios desde sus casas disfrutar de un viaje en el tiempo a cinco momentos clave de la historia de España. Además, hemos apoyado el ambicioso proyecto MAN Virtual: un servicio multiplataforma (web, aplicación y experiencia en realidad virtual) único en el mundo que permite visitar digitalmente las 400 salas del museo y consultar información de más de 13.000 objetos de su colección.

### FERIA DEL LIBRO

Más de 350.000 visitantes han pasado por el pabellón de Contenidos Digitales de Samsung en los cinco años que hemos participado con actividades educativas para toda la familia en el evento cultural más popular de España.

También se ha desarrollado la actividad 'De la Red al Papel', proyecto para entender y conocer la historia de las personas que empezaron su andadura literaria en redes sociales y que, gracias al fenómeno viral conseguido, fueron capaces de escribir un libro en formato tradicional.



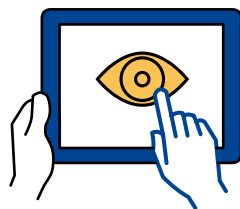
## TEATRO REAL



Hemos participado en la celebración del 200 Aniversario de nuestra principal institución escénica, a la que hemos apoyado en el desarrollo de herramientas digitales, como las aplicaciones TR Virtual (contenidos 360º) y Palco Digital (acceso bajo demanda a las producciones del teatro a través de Smart TV), así como en la digitalización de diferentes áreas del edificio.

## FESTIVAL DE SITGES

En 2017 volvimos a estar presentes en Sitges –Festival Internacional de Cinema Fantàstic de Catalunya– patrocinando la sección oficial 'Samsung Sitges Cocoon' por segundo año consecutivo. Más de 18.000 personas pasaron por los espacios habilitados con tecnología de realidad virtual durante los días que duró el festival y pudieron disfrutar de las 27 producciones procedentes de todo el mundo gracias a las gafas Samsung Gear VR.



## ACCESIBILIDAD Y BIENESTAR

En Samsung queremos mejorar la calidad de vida de personas con discapacidad a través de la tecnología.

### COLABORACIÓN CON FUNDACIÓN ONCE

Mantenemos una estrecha alianza con la Fundación ONCE con el objetivo común de mejorar la calidad de vida y favorecer la accesibilidad a la tecnología de las personas con discapacidad visual, auditiva, motriz y/o cognitiva. En los últimos años se han puesto en marcha importantes proyectos en este ámbito, como la 'Casa Inteligente, Accesible y Sostenible' de Fundación ONCE y el Real Patronato de Discapacidad, que ha recorrido 15 ciudades españolas para mostrar las principales innovaciones en materia de accesibilidad universal y diseño para todos aplicadas a las viviendas. Esta Casa Accesible ha estado también presente en el SIMA (Salón Inmobiliario Internacional de Madrid). La relación se ha estrechado con la firma de un convenio de colaboración en enero de 2017 que augura poder seguir trabajando juntos en la misma línea.

Por otro lado, se han impartido cursos de accesibilidad de dispositivos móviles en más de 35 delegaciones territoriales de ONCE, con la participación de más de 900 alumnos. La compañía ha lanzado además descuentos especiales de smartphones premium accesibles que han beneficiado a 36.000 empleados con discapacidad de la Fundación ONCE e Ilunion. Colaboramos también con el Comité Paralímpico español para la evaluación de accesibilidad de sus dispositivos.



SOCIEDAD



## EMPLEABILIDAD Y EMPRENDIMIENTO

La tecnología supone una oportunidad para mejorar el acceso al mercado laboral de los jóvenes en las profesiones del siglo XXI.

Según el informe 'Immune', elaborado por el Instituto de Coding y publicado en abril de 2018, más del 90% de las ocupaciones profesionales en la Unión Europea ya requieren alguna competencia en Tecnologías de la Información y la Comunicación (TIC). Además, la demanda de profesionales cualificados en el sector TIC crece un 3% cada año, pero no se ve cubierta por el número de graduados que salen de las universidades españolas.

"Esto se traduce en una brecha entre la oferta de empleo y el talento disponible que resulta difícil cubrir", y se prevé que si no se toman las medidas necesarias antes de 2020 "habrá una escasez de hasta 900.000 profesionales de TIC en toda Europa".

## LA DEMANDA DE PROFESIONALES EN EL SECTOR TIC CRECE UN 3% CADA AÑO

### TECH INSTITUTE

La tecnología como ventana de oportunidades en el mundo laboral.

'Samsung Tech Institute' es un programa de formación dirigido a jóvenes entre 18 y 25 años en búsqueda activa de empleo. Refuerza el compromiso de Samsung con el firme propósito de mejorar las oportunidades laborales de las nuevas generaciones y ofrece a las empresas una fuerza laboral con alta cualificación tecnológica, capaz de cubrir sus nuevas necesidades y nuevos perfiles profesionales

- Desde junio de 2014 y hasta diciembre de 2017:
  - » 1.300 estudiantes formados.
  - » 40% de índice de empleabilidad.

### SAMSUNG DEV SPAIN

Desde hace siete años se impulsa el talento en España a través de una comunidad de desarrolladores de software y productores de contenido digitales que reúne a más de 4.000 miembros registrados que constituyen una referencia en Europa. Desde dicha comunidad se fomenta el conocimiento sobre las herramientas que Samsung pone a disposición de los desarrolladores para la ejecución de experiencias y contenidos en el ecosistema de productos de Samsung. También se organizan diferentes iniciativas, como cursos de formación, retos y concursos, y anualmente se lleva a cabo un evento presencial, el 'Samsung Developers Day', con charlas formativas e inspiradoras dirigido a un aforo de más de 200 asistentes. Samsung Dev Spain colabora con distintas instituciones como universidades y empresas para fomentar la formación y futura empleabilidad de los jóvenes.

[www.samsungdevspain.es](http://www.samsungdevspain.es)



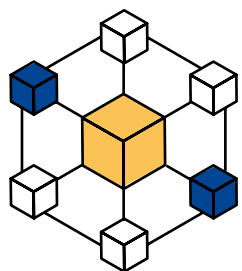
Tech Institute



Samsung EGO

### SAMSUNG EGO

Este certamen creado por Samsung impulsa los proyectos de jóvenes talentos de la moda que integran la tecnología en sus colecciones. La iniciativa ha repartido 100.000 euros a lo largo de las diez ediciones que se ha celebrado.



## OTRAS COLABORACIONES

RSC



### FECMA

Desde 2008 colaboramos con la Federación Española Contra el Cáncer de Mama (FECMA), ofreciendo apoyo en la investigación y concienciación social sobre esta enfermedad. En 2017, como cierre del proyecto solidario de la app cuidAPlas, entregamos a FECMA el cheque simbólico con una donación de 100.000 euros, recaudados gracias a las descargas de esta aplicación, que la organización destinará íntegramente a la investigación contra el cáncer de mama y a la concienciación social sobre esta enfermedad. La app cuidAPlas permite a las usuarias seguir y registrar sus citas ginecológicas, los resultados de las revisiones y mamografías y las fechas del período menstrual, entre otras utilidades.

### COPILOTO SAMSUNG



La primera aplicación que alerta a los conductores cuando se están quedando dormidos. Desde su creación, ha alcanzado más de 22.000 descargas y ha generado más de 2.700 alertas de somnolencia.

### COPA SAMSUNG

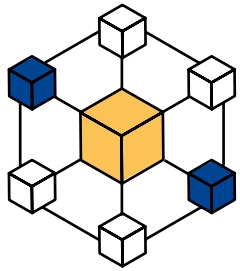
Este proyecto deportivo expresa nuestro compromiso con el fomento del deporte, clave en el desarrollo personal y social de los niños. Gracias a él, cada año más de 15.000 niños de entre 8 y 10 años reciben equipaciones y la ocasión de demostrar sus habilidades en campos de fútbol de toda España. Desde su primera temporada, en 2014, la Copa Samsung ha patrocinado a más de 3.000 equipos y casi 45.000 niños han compartido con compañeros y rivales el campo de juego y la ilusión por el deporte.



Copa Samsung



SOCIEDAD



## OTRAS COLABORACIONES

### Deporte / Estilo de vida

#### MUTUA MADRID OPEN

Por sexto año consecutivo, hemos participado como patrocinador oficial en el torneo de tenis Mutua Madrid Open. La compañía equipó a los recoge-pelotas del torneo con un uniforme diseñado por Maria ke Fisherman, firma que debutó en 2009 en la plataforma de jóvenes diseñadores de MBFWM que actualmente patrocina Samsung bajo el naming 'Samsung EGO'.



Mutua Madrid Open

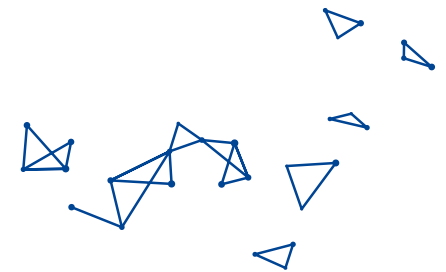
#### CASA DECOR



Como, abanderados de la relación entre el diseño y la tecnología, hemos estado presentes un año más en Casa Decor, uno de los eventos más importantes del mundo del interiorismo. Junto con los decoradores Guille García-Hoz y Beatriz Silveira, creamos espacios únicos – Samsung Home- en los que nuestra tecnología se integra en el hogar a través de la innovación y diseño.

#### FASHION WEEK MADRID (MBFWMADRID)

En 2017, hemos vuelto a apoyar el mundo de la moda con nuestra presencia en una nueva edición de MBFWMadrid. A esta cita clave de la moda española, acercamos, de la mano de diseñadores de primer nivel como Juan Duyos y Juan Vidal la tecnología y productos de Samsung elevándolos a la pasarela como elementos de moda.



#### LA LIGA

Colaboramos desde la temporada 2015/16 con LaLiga, como parte de nuestro compromiso con el mundo del deporte y poniendo a disposición de la mejor liga del mundo nuestra tecnología más innovadora.

## Reconocimientos y visitas institucionales 2017

Nuestra intensa labor durante 2017 se ha visto reconocida con premios como el de la Fundación ONCE a la mejor compañía en accesibilidad, entregado por la Reina Letizia.

Por su parte, las visitas institucionales han sido muy numerosas. Entre otras, destacan las de SM el Rey Felipe en el marco del 'Mobile World Congress' y la de SSMM los Reyes Felipe y Letizia en la Feria del Libro de Madrid.

También se mantuvieron encuentros con la ministra de Sanidad, Servicios Sociales e Igualdad Dolors Montserrat; con el ministro de Energía, Turismo y Agenda Digital, Álvaro Nadal; con el ministro de Educación, Cultura y Deporte, Íñigo Méndez de Vigo; y con el Secretario de Estado de Educación, Marcial Marín. Además, Pablo Casado, presidente del PP, visitó la sede de Samsung Electronics Iberia, SAU y se produjo una reunión España-Corea con la Secretaria de Estado de Turismo Matilde Asian.

# SAMSUNG

## ABIERTOS A LA SOCIEDAD

2017

**SAMSUNG**