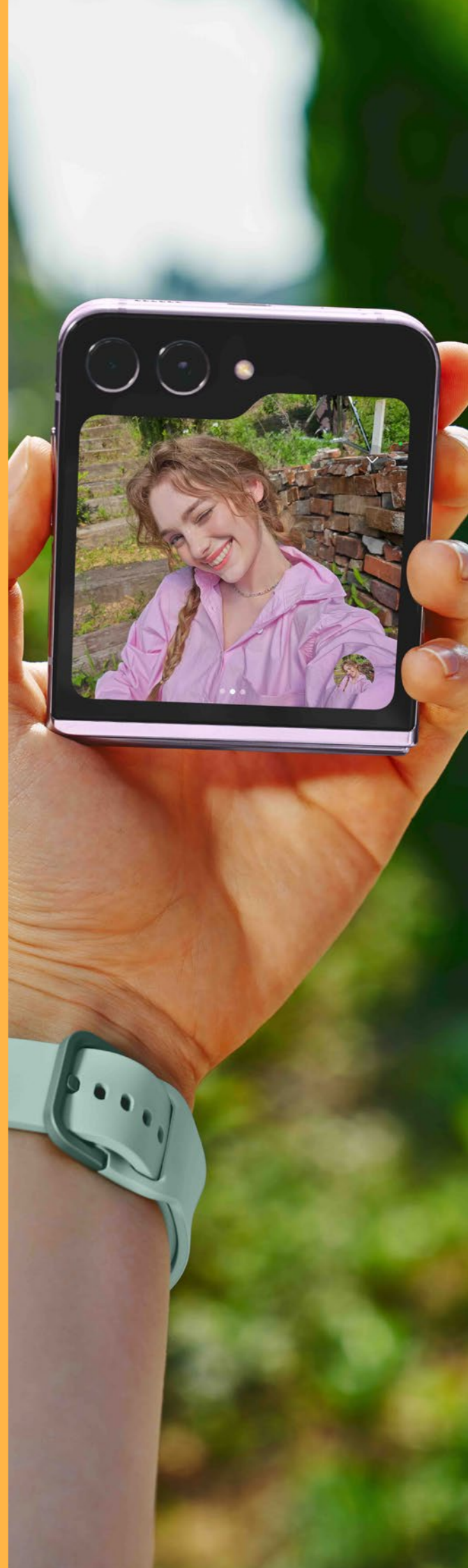




**Memoria anual 2023**  
**SAMSUNG**

# ÍNDICE

4	Carta del Presidente	0
6	samsung en España	1
38	Innovamos por TI	2
54	Guía hacia la sostenibilidad	3
80	Tecnología con Propósito	4
92	Innovamos por un futuro para TI	5
96	Acerca de esta memoria	6





Carta de Jaehoon Kim,  
Presidente de Samsung Electronics Iberia

# Estamos aquí por TI

Podría ser una declaración de intenciones, pero en el caso de Samsung España, es una frase que resume bien el propósito de toda la actividad que nuestra compañía realizó durante 2023. Y es que verdaderamente estamos aquí por y para las personas.

Desde que comenzamos nuestra actividad en España hace más de 30 años, hemos puesto toda nuestra innovación al servicio de la sociedad española, en favor del progreso y considerando siempre el cuidado del planeta. De hecho, este compromiso quedó refrendado a principios de 2023 durante nuestro evento de CES Las Vegas, dado que este encuentro anual de referencia fue el momento elegido por la compañía para compartir nuestra visión de un mundo conectado más intuitivo, gracias a tecnologías de vanguardia que de verdad mejoran la vida de los usuarios a través de experiencias más inteligentes y sobre todo más sencillas.

En definitiva, un objetivo firme de construir un mundo mejor conectado que, además, aporte mayor calma a las personas. Y es que en la actualidad la mayoría de nosotros buscamos mayor tranquilidad y la tecnología -a través de los dispositivos conectados en el coche, el trabajo y el hogar- pueden trabajar entre sí, de forma fluida, sin interrupciones y proporcionarnos una vida más sencilla y sostenible.

Y aquí entra en juego otro aspecto al que Samsung lleva muchos años dedicando esfuerzos e investigación: la seguridad, pues juega un aspecto fundamental en este nuevo contexto. La presencia de más de 14 mil millones de dispositivos conectados nos hace ser conscientes de que, a pesar de los beneficios, una mayor conectividad implica reforzar aún más la seguridad y la privacidad. Y fue también el año pasado cuando dimos la bienvenida a Knox Matrix, nuestra visión para que todos los dispositivos conectados en un ecosistema (teléfonos móviles, televisores, electrodomésticos) se protejan entre sí, y, en definitiva, a sus usuarios. Este hito coincidió también con el 10º Aniversario de Samsung Knox que ya protege más de 1.000 millones de dispositivos móviles en todo el mundo.

Sin embargo, nuestro compromiso va más allá de la innovación de nuestros productos y servicios. Nuestra prioridad es que en un mundo hiperconectado, las personas tengan más oportunidades, más libertad y tranquilidad para descubrir nuevas experiencias sin miedo. Es por ello que en marzo de 2023 presentamos el proyecto Unfear, que se enmarca dentro de nuestro programa local 'Tecnología con Propósito'. El objetivo de esta App - que desarrollamos en colaboración con la Confederación Autismo España y otras nueve entidades específicas de autismo de ámbito autonómico y provincial- es silenciar los ruidos del exterior para las personas con TEA (Trastorno del Espectro Autista).

Y, por supuesto, como mencionábamos antes, el cuidado del Medio Ambiente también forma parte de nuestro compromiso y nuestras prioridades. Es por ello que estamos redefiniendo cada etapa del ciclo de vida del producto, desde su creación y distribución hasta su uso y el reciclaje final, para ayudar a reducir el consumo de energía y las emisiones de dióxido de carbono (CO2). Estos avances en materia de sostenibilidad son también posibles gracias a la innovación que se incluye en nuestros productos pensando en el planeta. Por ejemplo, el año pasado presentamos nuestro filtro Less Microfiber, para recoger el 98% de los microplásticos en un lavado sostenible y también conseguimos que nuestros televisores consumieran menos energía, gracias al uso de la Inteligencia Artificial a través de nuestra plataforma SmartThings.

Y es que la Inteligencia Artificial no es nueva para nosotros, pues llevamos más de 10 años investigando en esta nueva tecnología. De hecho, muchos de nuestros productos de gama blanca ya incluyen grandes beneficios basados en IA. Sin embargo, no fue hasta noviembre del pasado año que anunciamos oficialmente la integración de la IA en nuestro negocio de movilidad con el anuncio de Galaxy AI y algunas de las primeras pistas de lo que en 2024 se ha convertido en una nueva era para la tecnología móvil.

Desde hace más de 30 años,  
hemos puesto toda nuestra  
innovación al servicio  
de la sociedad española,  
en favor del progreso  
y considerando siempre  
el cuidado del planeta

”

A continuación, prosigue no sólo un resumen detallado de nuestra actividad en 2023, sino un relato en el que podrás escuchar las voces de algunos de nuestros empleados, y también los testimonios de algunos ciudadanos que han podido disfrutar de nuestra tecnología y han querido compartir su experiencia en estas páginas. Gracias a cada uno de ellos por ayudarnos a recrear nuestra historia en 2023, porque cada detalle, voz, cada persona y cada historia cuentan y conforman nuestra razón de ser.

Una compañía con propósito

Principales magnitudes

Nuestro modelo de negocio

Nuestros principios

Valores que definen  
el espíritu de Samsung

Buen gobierno

Áreas de actividad

Hitos 2023



## ¿Cómo definirías a Samsung?

La compañía según sus empleados

“

**Dinámica**

**Versátil**

**Comprometida**

**Responsable**

**Innovadora**

**Ilimitada**

**Colaborativa**

**Ilusionante**

”

# Una compañía con propósito

Desde nuestra llegada a España hace más de 30 años, nuestro objetivo en Samsung Electronics Iberia (en adelante Samsung España) es desarrollar tecnología, innovación y diseño con el compromiso de generar un avance real en la sociedad española.

Nuestra huella en el país va más allá de la innovación tecnológica de nuestros productos. Como muestran los datos que veremos más adelante, hemos dejado una impronta positiva en diversos aspectos de la vida de los ciudadanos, con nuestra contribución al progreso económico y social de España, en innovación, fiscalidad, empleo, educación, accesibilidad o sostenibilidad. Todas las iniciativas puestas en marcha desde la subsidiaria española están alineadas con los Objetivos de Desarrollo Sostenible de la Agenda 2030 de Naciones Unidas.

A través de nuestro programa "Tecnología con Propósito", nos encaminamos hacia un mundo más justo e igualitario, mejor preparado para afrontar los retos del futuro. Además, nos comprometemos a liderar el camino hacia un futuro más sostenible con iniciativas como nuestro programa de reciclaje de productos y el enfoque en la eficiencia energética. En un mundo donde la responsabilidad ambiental es cada vez más importante, desde Samsung nos comprometemos con la sostenibilidad y con realizar prácticas que minimicen nuestro impacto medioambiental y promuevan el bienestar de las generaciones futuras.

En Samsung estamos comprometidos con los Objetivos de Desarrollo Sostenible de las Naciones Unidas y su contribución a una comunicación responsable que facilite que las personas e instituciones podamos alcanzar los objetivos de la agenda 2030.

**Elena Díaz-Alejo,**  
Marca y ASG en Samsung Electronics Iberia



Nuestro trabajo en España es el reflejo de la contribución del Grupo Samsung Electronics en todo el mundo. Con presencia en 76 países y una fuerza laboral que supera los 260.000 empleados, somos una de las más de 200 filiales que conforman este conglomerado.

Además de desarrollar tecnología, en Samsung también construimos relaciones. Desde el desarrollo de talento local hasta el apoyo a iniciativas culturales y educativas en toda España, demostramos nuestro compromiso con la comunidad local día tras día. Por ejemplo, hemos implementado diversos programas para fomentar el acceso a la educación y la formación en España; como Aula del Futuro, destinado a la formación del profesorado en las competencias clave en el siglo XXI o Samsung Innovation Campus, para formar a jóvenes en materia de Inteligencia Artificial y ayudarles así a mejorar sus oportunidades laborales en un ámbito cada vez más demandado.

En una sociedad digital e hiperconectada, vemos el valor social de tecnologías de vanguardia, como la IA, para ponerlas al servicio de los ciudadanos, democratizar la innovación y facilitar la accesibilidad en una sociedad más abierta e inclusiva.



Nuestro equipo humano estaba formado por 393 profesionales a finales de 2023, que trabajan principalmente en la sede central en Madrid. La compañía también tiene oficinas en Barcelona, Sevilla y Valencia, además de un centro logístico en Ontígola (Toledo).

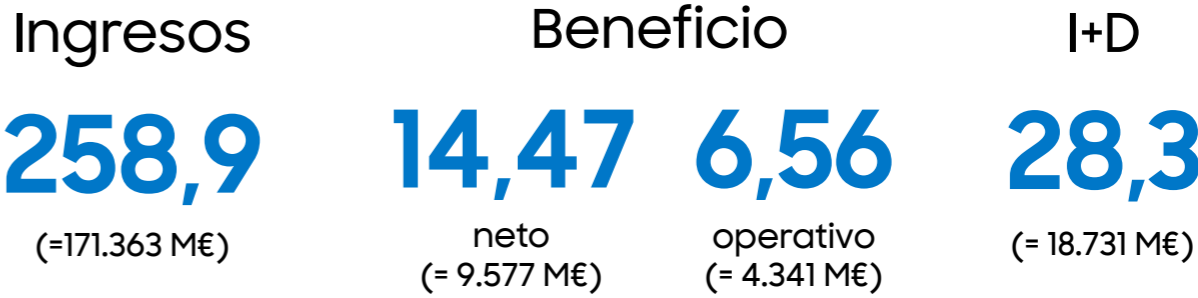


# | Principales magnitudes

## Samsung en el Mundo



## RESULTADOS ECONÓMICOS (BILLONES DE WONES)



Samsung en España

393 empleados  
151 mujeres  
242 hombres

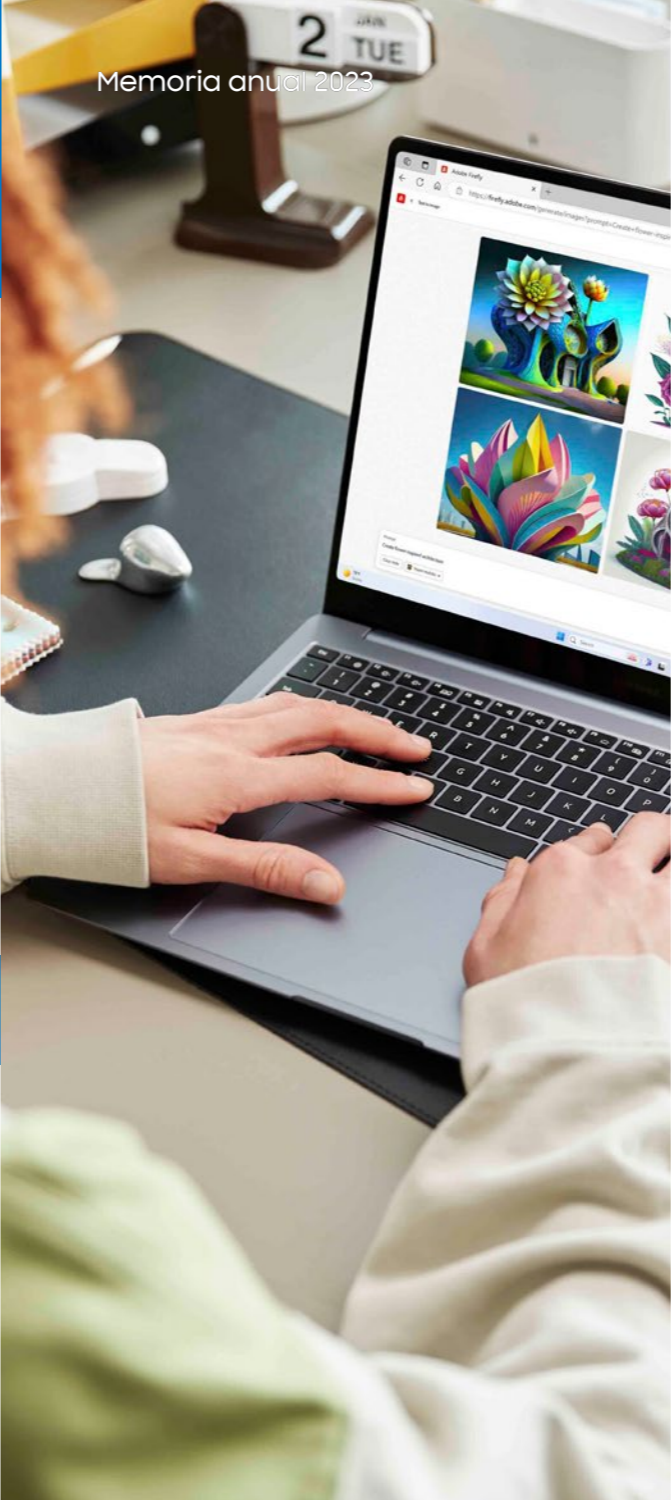
Inversión en Tecnología con Propósito  
1,52 millones de €

IMPACTO SOCIOECONÓMICO

Aportación al PIB 841,6 (millones de €)  
Trabajo 16.150 (empleos)  
Contribución fiscal 713 (millones de €)

RESULTADOS ECONÓMICOS (MILLONES DE €)

Resultado de explotación 38,6  
Resultado de ejercicio 34,4  
Negocio 1.823  
Impuestos de Sociedades 12,6



Realizamos un esfuerzo de inversión a nivel global muy importante en I+D, para desarrollar tecnologías del futuro como la Inteligencia Artificial o el 6G.

”

Pablo Enríquez,  
director Financiero en Samsung Electronics Iberia

EMPLEO (cierre ejercicio)

Por sexo	2022	2023
Mujer	138	151
Hombre	238	242
Por categoría profesional	2022	2023
Consejeros	4	3
Personal clave	10	10
Titulados, técnicos y administrativos	227	236
Comerciales	135	143
TOTAL	376	393

FINANCIERAS (millones de €)

	2022	2023
Cifra de negocio	1.880	1.823
Resultado de explotación	47,2	38,6
Resultado del ejercicio	36,8	34,4
Impuesto de sociedades	11,3	12,6

IMPACTO SOCIOECONÓMICO

	2022	2023
Aportación al PIB (M€)	817,9	841,6
Contribución fiscal (M€)	722,8	713
Trabajo generado por la actividad de Samsung (empleos)	17.548	16.150

TECNOLOGÍA CON PROPÓSITO

	2022	2023
Inversión en programas locales (m€)	1,17	1,52

# Nuestro modelo de negocio

En Samsung España seguimos un enfoque empresarial arraigado en los principios ESG (ambientales, sociales y de gobierno corporativo), encaminado a fomentar un mundo mejor y, al mismo tiempo, cumplir con nuestras responsabilidades sociales. Nuestro modelo de gobierno corporativo se basa en el estricto apego a la normativa local y en la adopción de una cultura corporativa ecuánime y transparente. Apostamos por la integridad en nuestras operaciones diarias para cumplir nuestro papel y responsabilidad social como compañía global de primera línea.

En Samsung España generamos valor en términos ambientales, sociales y económicos para la sociedad en general, con la base de un sólido modelo de gestión de la compañía. De esta forma promovemos el avance y crecimiento a nivel local. Por otro lado, nuestra visión a largo plazo y nuestro código ético nos permiten abordar eficazmente los desafíos emergentes a los que se enfrenta el mundo.

Tenemos **tres objetivos claros** que nos permiten generar valor:

## Crear

los mejores productos y servicios

## Orientar

los elementos de gestión sobre la base de los recursos humanos y la tecnología

## Contribuir

a la sociedad

Es una empresa que siempre está atenta a las cosas que pasan, invierte, se mueve y es muy ágil. Samsung siempre está dispuesta a escuchar y a darte una solución específica a tu necesidad.

”

Ricardo Hernández,  
director de Equipos Médicos  
en Samsung Electronics Iberia



## Nuestros principios

Los “Cinco principios del negocio de Samsung” se establecieron en 2005 y se respetan a nivel mundial. Son la base para nuestro código de conducta en España, de acuerdo con las normas éticas y legales y para el cumplimiento de nuestras responsabilidades sociales corporativas.

### 1

Cumplimos con las leyes y los estándares éticos

### 2

Mantenemos una cultura organizativa limpia

### 3

Respetamos a los clientes, accionistas y empleados

### 4

Nos preocupa el medioambiente, la seguridad y la salud

### 5

Somos una compañía comprometida y socialmente responsable



## Valores que definen el espíritu de Samsung



### Cambio

Tal y como lo hemos hecho desde nuestra fundación, establecimos una visión de futuro, anticipándonos a las necesidades y demandas del mercado para orientar la empresa hacia el éxito a largo plazo.



### Prosperidad compartida

Samsung se compromete a convertirse en un ciudadano corporativo social y ambientalmente responsable para todas las comunidades a las que atiende en todo el mundo.



### Excelencia

Todo lo que hacemos en Samsung está basado en una inquebrantable pasión por la excelencia y un compromiso decidido para desarrollar los mejores productos y servicios del mercado.



### Gente

En pocas palabras, una empresa son las personas que la conforman. En Samsung nos esforzamos por ofrecer a todas las personas un amplio abanico de oportunidades para que desarrolle al máximo su potencial.



### Integridad

Trabajar de forma ética es la base fundamental de nuestro éxito. Todo lo que hacemos está guiado por una brújula moral que garantiza la equidad, el respeto a todas las partes interesadas y una total transparencia.

Para el departamento de Recursos Humanos, nuestra prioridad son los empleados. Estamos orgullosos de poder hacer un poco más fácil la vida del principal activo de nuestra compañía, que son las personas.

”

Nacho Fernández, Compensación y Beneficios  
en Samsung Electronics Iberia



## Buen gobierno

En Samsung España seguimos los principios del Código de Conducta Global, que ofrece a todos los empleados un sólido marco ético y de comportamiento que sustenta nuestra actividad tanto a nivel local como en todo el mundo. En lugares donde las leyes y normativas locales imponen requisitos específicos en cuanto a integridad corporativa, nuestras filiales se adhieren a ellos, ya que tienen prioridad sobre las políticas generales de Samsung.

## Corrupción y soborno

En Samsung España destacamos por llevar a cabo todas nuestras operaciones con honestidad y ética. Mantenemos una política de tolerancia cero ante cualquier forma de cohecho, corrupción, tráfico de influencias y soborno. Nos comprometemos a actuar de manera profesional, honesta e íntegra en todas las operaciones y ante todos los contactos, sin importar el lugar de actuación, implementando y haciendo cumplir sistemas efectivos en la lucha contra la corrupción. Para asegurar que los empleados estén al tanto de lo que establece el Código Penal en esta materia y cuáles son los delitos principales, disponemos de un 'Manual sobre Corrupción, Cohecho e Influencias'. Además, tenemos normativas sobre 'Políticas respecto a la entrega y aceptación de regalos y muestras de hospitalidad' que aplican a todos los empleados.

## Prevención de delitos

El Programa de Prevención de Delitos constituye una herramienta global que nos capacita para abordar cualquier actividad interna susceptible de generar conductas corruptas en la empresa. Con el propósito de reforzar la observación de las normas, durante el año 2022, todos los colaboradores han participado en una capacitación, seguida de una evaluación, acerca de los fundamentos del cumplimiento normativo, además de un curso sobre la protección de datos. Además, hemos implementado un 'Canal Ético' para reportar incidentes relacionados con la corrupción y el soborno.

## Derechos humanos

Para respetar los derechos humanos de cada persona, Samsung ofrece igualdad de oportunidades a todos los empleados y cualificados. No discriminamos por motivos de raza, color, origen, edad, nacionalidad, género, religión, discapacidad física, estado civil o cualquier otra característica protegida por la ley. Para garantizar que se cumplen estos derechos exigimos ese mismo respeto a todos nuestros socios, así como un trato igualitario y no discriminatorio a todas las personas que forman parte de nuestra actividad. En Samsung España existe un grupo de 12 personas de la compañía, denominado 'Samsung Up', que representan al resto de empleados. Este grupo se reúne una vez al mes para recoger todas las sugerencias o aspectos de mejora que reciben del resto de empleados y trasladarlos al departamento de Recursos Humanos.

## Trabajo digno

Nuestra política contra el trabajo infantil se rige por el principio de «tolerancia cero», lo que significa que el trabajo infantil en cualquier etapa de nuestro negocio es inaceptable e intolerable. Además, establecemos las condiciones de empleo y la compensación para el personal de forma equitativa y sin discriminación alguna. Todos nuestros colaboradores están amparados por un Convenio Colectivo, y nos cercioramos de que ninguno de ellos se involucre en prácticas abusivas. Asimismo, no toleramos comportamientos que transgredan nuestro Código de Conducta.

## Acoso

En Samsung España, mantenemos una política de tolerancia cero hacia cualquier conducta que pueda molestar u ofender a otras personas, incluyendo el acoso sexual y todas las formas de acoso físico o psicológico.

# Áreas de actividad

El desarrollo de nuestro trabajo diario se divide en dos áreas diferenciadas que, sin embargo, mantienen una estrecha relación: la actividad empresarial por un lado y nuestro compromiso por la sociedad por el otro, a través del programa local Tecnología con Propósito.

## Actividad empresarial

### Mobile Experience (MX Division)

Incluye todos los productos de movilidad como smartphones, tablets, ordenadores portátiles y wearables.

### Consumer Electronics (CE Division)

Electrónica de consumo:

- **Televisores y audiovisuales (TV / AV):** gama de productos audiovisuales como televisores y equipos de sonido.
- **Digital Appliances (DA):** abarca todo el apartado de electrodomésticos en el que se incluyen frigoríficos, lavadoras, secadoras, aspiradores y otros electrodomésticos del hogar.
- **IT (Visual Display + Memory):** incluye monitores y pantallas profesionales, así como unidades SSD.

### Business Management Team

- **People & Workplace Solutions.**
- **Business Innovation:** incluye logística y sistemas.
- **Customer Service:** servicio de atención al cliente.
- **Legal.**
- **Business Management:** incluye Finance, Accounts Receivable & Credit Control, Controlling y Business Support Controlling.

### Direct to Consumer y Marketing Communications (D2C y Marcom)

- **Direct to Consumer (D2C):** canal de ventas online propio de Samsung.
- **Marcom:** área donde se agrupan todas las actividades de marketing y comunicación corporativos.

### Samsung Electronics Air Conditioner Europe (SEACE)

Productos y servicios relacionados con sistemas de climatización.

### Health and Medical Equipment (HME)

Soluciones tecnológicas avanzadas para la atención médica.



## Tecnología con Propósito

A través de este proyecto, que ya cuenta con más de diez años de andadura, queremos mejorar la vida de las personas a través de la tecnología. Para ello, Tecnología con Propósito se divide en cuatro áreas:

### Educación

Impulsamos la integración de la tecnología para transformar y democratizar el aprendizaje.

### Cultura

Desde este ámbito, queremos contribuir a difundir la cultura y a acercar el patrimonio cultural de manera innovadora.

### Accesibilidad y bienestar

La premisa en esta área es romper barreras para acercar la tecnología en favor de la igualdad y la inclusión.

### Empleabilidad y emprendimiento

Por último, apoyamos la formación e innovación empresarial para fomentar el emprendimiento y el acceso al empleo.

Estamos profundamente satisfechos con el trabajo que desempeñamos, año tras año, a través de nuestro programa Tecnología con Propósito. Precisamente con esta tecnología al servicio de las personas podemos construir una sociedad mejor, con numerosos proyectos, repartidos por la geografía española, con los que conseguimos romper barreras y lograr una democratización real del aprendizaje.

”

Miguel Ángel Ruíz,  
responsable de Estrategia  
de Marca e Innovación en  
Samsung Electronics Iberia

# Hitos a favor de la innovación

En Samsung estamos aquí por TI, para que nuestra tecnología guíe, ayude y acompañe a las personas y, además, lo haga de una forma responsable y segura. Todas las soluciones basadas en IA que estamos descubriendo en 2024 y que tanto está sorprendiendo nuestro mundo, lleva años gestándose para que los usuarios puedan disfrutar de ella y ponerla a su servicio. 2023 supuso un período clave en el que ya pudimos atisbar algunos brotes verdaderamente importantes. Bajo esta premisa, destacamos una serie de hitos que, de una manera o de otra, han marcado un punto de inflexión tanto en la compañía como alrededor de la innovación. Tanto para mejorar la sostenibilidad del planeta, como para mejorar la seguridad en un mundo hiperconectado, mejorar la productividad de las empresas y mejorar la vida de los usuarios o mejorar la inclusión y el acceso a la tecnología.

## Hitos de innovación para mejorar la sostenibilidad del planeta

### 01 Nuestro viaje a un futuro sostenible

En nuestro Informe de Sostenibilidad de Samsung, que se lanzó en 2023 para dar visibilidad a la estrategia de la compañía, ya pusimos de manifiesto nuestro compromiso con la sostenibilidad. Este documento destaca los progresos en la implantación de la Nueva Estrategia Ambiental, en la que se incluye el objetivo de emisiones cero para 2030. Destaca la creación del site global en el que se pueden explorar un sinnúmero de materiales acerca de la estrategia y de las acciones que Samsung lleva a cabo por el planeta. En el 2021 también se inauguró "Galaxy For The Planet", una plataforma con la que queremos actuar de forma más sostenible en todo el ciclo de vida de sus dispositivos móviles y en sus operaciones comerciales.



### 02 "ECO VAN": una iniciativa para las reparaciones sostenibles

Desde 2023, Samsung cuenta con un nuevo servicio de reparaciones sostenibles para televisores en el interior de furgonetas híbridas denominado ECO-VAN. Este servicio está disponible en la Comunidad de Madrid, en Sevilla y en Barcelona. Asimismo, la compañía cuenta con una flota de furgonetas 100% eléctricas tanto en España (Madrid) como en Portugal (Oporto y Lisboa) que logran reducir no solo las emisiones de CO2 sino también la contaminación acústica y el uso de combustibles fósiles.



### 05 Samsung Entrega y Estrena

Con el servicio Samsung Entrega y Estrena, las personas pueden beneficiarse de importantes descuentos en la compra de su nuevo dispositivo al entregar sus productos antiguos. Con este nuevo servicio, disponible en exclusiva en la web, Samsung contribuye a la economía circular mientras sus clientes pueden adherirse a importantes rebajas para hacerse con lo último del catálogo.

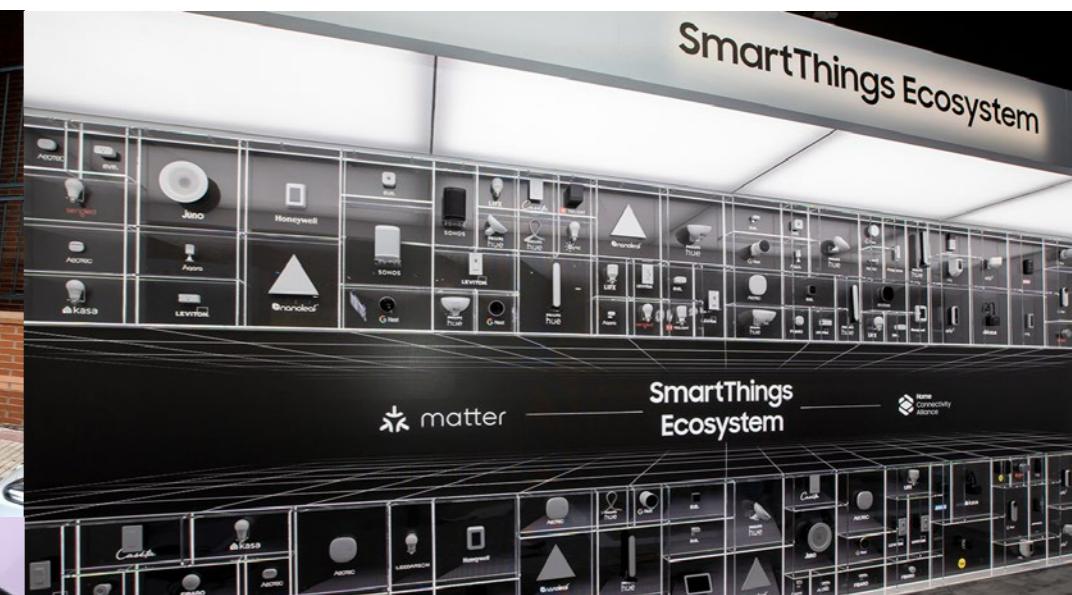
### 03 Otras reparaciones ECO-Sostenibles

Samsung también continúa incrementando las denominadas reparaciones ECO-Sostenibles, que reducen la huella de carbono al utilizar menos repuestos que en una reparación normal. Este proceso reduce residuos electrónicos y se aplica, por el momento, en televisores y móviles. Con esta iniciativa se han llevado a cabo más de 14.000 reparaciones en 2023.

### 04 AI Energy Mode

Samsung ha continuado optimizando su función AI Energy Mode de SmartThings, tanto en su gama de electrodomésticos -que abarca frigoríficos, lavadoras, secadoras, lavavajillas o aparatos de acondicionado- como en su catálogo de televisores. A grandes rasgos, esta función logra una reducción de costes y de energía, hasta un 70% en la gama de lavado y hasta un 30% en la gama de frío. Gracias a los sistemas mejorados por la IA, se logra hacer un seguimiento inteligente de las distintas tareas domésticas.

Si lo trasladamos al día a día, esta función revolucionaria de Samsung, es capaz de pesar las cargas de ropa, detectar el nivel de suciedad de las mismas y en base a ello recomendar el programa más adecuado para ahorrar energía y cuidar mejor los tejidos, establecer los ciclos de descongelación o, incluso, estimar las facturas de electricidad. En definitiva, es capaz de hacer un seguimiento inteligente de todo tipo de variables: desde cuántas veces se abre la puerta de un frigorífico o el ascenso de la temperatura de la habitación. El algoritmo de SmartThings toma nota y responde.



Estamos comprometidos con el cuidado del planeta no solo en la fabricación de nuestros productos, también en las fases posteriores. Darles la opción a los consumidores de enviar sus viejos dispositivos al sitio correcto para poder reciclarlos y que, además, reciban un incentivo, es un plan de renovación de la tecnología que apuesta por la economía circular y estamos muy contentos de poder ofrecerlo en todas nuestras categorías de producto.

”

Guillermo Barberá Galiana,  
responsable de ventas de Ecommerce y Marketing  
en Samsung Electronics Iberia

## Hitos de innovación para mejorar la seguridad en un mundo hiperconectado

### 01 La primera solución de autenticación para empresas

Samsung, en colaboración con Microsoft, anunció la primera solución de autenticación desde un dispositivo móvil de la industria. Esta funcionalidad, basada en hardware, está disponible en dispositivos Samsung Galaxy con la protección de Microsoft Intune. Con una capa adicional de protección, evita que se tenga acceso a datos corporativos sensibles.

### 02 Samsung Developer Conference 2023 (SDC23)

En este evento, en el que Samsung reúne anualmente a desarrolladores, creadores y diseñadores, conocimos algunas innovaciones en materia de seguridad. Por ejemplo, las actualizaciones de Samsung Knox Matrix, que incorpora claves de acceso y cifrado de extremo a extremo para Samsung Cloud. También la expansión de Samsung Knox Vault a un ecosistema de dispositivos más amplio.



Todos los años certificamos con el CCN (Centro Criptológico Nacional que forma parte del CNI) que somos una compañía segura. No lo dice Samsung, lo dicen diferentes organismos tanto a nivel local como global. Concretamente, nuestra serie Galaxy S23, el Galaxy Z Fold5, el Galaxy Z Flip5, así como nuestras tabs de la serie Galaxy S9, están certificadas.

”

Santiago Izquierdo, responsable de Tecnología y Plataformas en Samsung Electronics Iberia



### 03 Samsung Knox cumple 10 años

Desde que se presentó en el MWC de 2013, Samsung Knox se ha convertido en una plataforma líder en materia de seguridad integral para millones de consumidores y empresas. Ahora, el foco está puesto en Knox Matrix, con la idea de que en el futuro los dispositivos conectados en un mismo ecosistema puedan protegerse entre sí.

Una infraestructura de seguridad tradicional, que protege dispositivos individuales, es un planteamiento caduco, ya que un dispositivo comprometido tiene la posibilidad de afectar a otros dentro del mismo ecosistema. Bajo esta premisa, Samsung propone un concepto tan revolucionario como Knox Matrix, que allana el camino para la seguridad de múltiples dispositivos. Los dispositivos Samsung que cuentan con Knox Matrix trabajan juntos para protegerse en una red de confianza. Si un elemento se ve comprometido, Knox Matrix lo aísla del ecosistema para proteger a los demás.

Actualmente, hay tres características fundamentales de Knox Matrix que garantizan su éxito:

- **Trust Chain:** permite que los dispositivos se monitoreen entre sí en busca de amenazas.
- **Credential Sync:** asegura la información del usuario a medida que los datos se mueven entre dispositivos.
- **Cross Platform SDK:** hace posible que los dispositivos en varios sistemas operativos y plataformas (incluidos, entre otros, Android, Tizen y Windows) se unan a Knox Matrix con estándares de seguridad consistentes.

El historial de Samsung Knox en estos 10 años avala el liderazgo de Samsung para sentar las bases del futuro, donde se defina una nueva era para la seguridad de nuestros dispositivos.

## Hitos de innovación para mejorar la productividad de las empresas, mejorar la vida de los usuarios y ofrecer nuevas experiencias

### 01 Los mejores smartphones Galaxy hasta la fecha

El año 2023 comenzó con el lanzamiento de la serie Galaxy S23 que marcó un punto de inflexión en el mercado de la telefonía móvil. Estos dispositivos premium ofrecen un rendimiento sin precedentes, un sistema de cámaras nunca visto que incluye la función Nightography y un diseño respetuoso con el planeta.

En agosto llegó la nueva serie Galaxy Z para ofrecer experiencias plegables inigualables. Con un diseño mejorado gracias a la nueva Bisagra Flex y un sinfín de funciones nuevas para la cámara, esta quinta generación de smartphones demostró por qué Samsung sigue siendo líder en el sector.

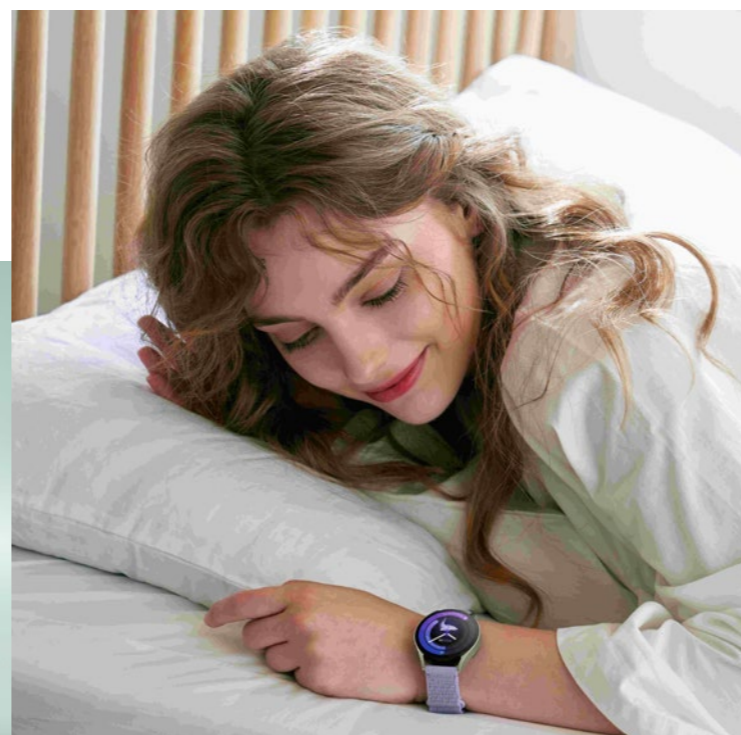


### 02 Calidad superior en el portfolio de Smart TVs 2023

Samsung presentó su nueva gama de televisores y barras de sonido reafirmando su compromiso con la calidad y el diseño. Conocimos las líneas Neo QLED, MICRO LED y Samsung OLED, que ofrecen experiencias premium para el entretenimiento y la conectividad. También los nuevos productos y funciones lifestyle como The Premiere 8K y Smart EDGE Blending en The Freestyle, que proporcionan libertad sobre cómo y cuándo los consumidores utilizan sus dispositivos.

### 03 Samsung Health y su compromiso con el descanso

En su apuesta por el bienestar y la salud de sus usuarios, Samsung hizo público un estudio acerca de la calidad del sueño. En él se revela que los españoles dormimos peor y menos tiempo. Concretamente, el tiempo de descanso se redujo hasta las 7 horas y 2 minutos. Esta y otras cifras revelan la necesidad de cuidar el descanso con herramientas como la función "Entrenamiento del Sueño", que ofrece Samsung Health, con la que los usuarios pueden controlar sus hábitos de manera personalizada.



### 04 Samsung Display Experience

Samsung dio a conocer en este evento su nueva apuesta por la señalización digital integrada y sostenible con una línea de productos que busca satisfacer las necesidades de las empresas más exigentes en cualquier entorno corporativo. Entre las novedades se encuentran la línea de monitores profesionales ViewFinity, la nueva versión de Samsung Kiosk, una solución exclusiva para Samsung Flip y las últimas innovaciones en pantallas MICRO LED The Wall.

## Galaxy AI ✨ ha llegado

### 05 Ya está aquí Galaxy AI

A finales de 2023 se anunció la llegada de la IA móvil a los próximos dispositivos Galaxy con Galaxy AI. Como preludio a la nueva era de la tecnología móvil, pudimos conocer algunas de las revolucionarias funciones que luego llegaron con la serie Galaxy S24, como es el caso de Live Translate.

La traducción de llamadas en tiempo real es una característica que parecía traída de un futuro mucho más lejano y que, sin embargo, ya en 2023 Samsung confirmó que sería una realidad en sus dispositivos. La IA pasaría a estar integrada de manera nativa, para la comodidad y seguridad de miles de usuarios en todo el mundo.

Esa fue la promesa de Samsung que tardaríamos pocos meses en cumplir: experiencias revolucionarias que potencien la conexión real y abran nuevas posibilidades directamente desde el teléfono. El anuncio de Galaxy AI fue solo un atisbo de lo que estaba por llegar para descubrir el nuevo potencial que inaugura la era de la Inteligencia Artificial móvil.

Para que tuviéramos la IA en la serie Galaxy S24 hubo que hacer un gran trabajo previo para alimentar una base de datos en español. Los equipos en España participaron no solo en el quality assurance, sino también en crear una buena base de textos en los que basarse para el desarrollo del lenguaje generativo. Es decir, para disfrutar de ese 'Live Translate' hubo mucho trabajo anterior.

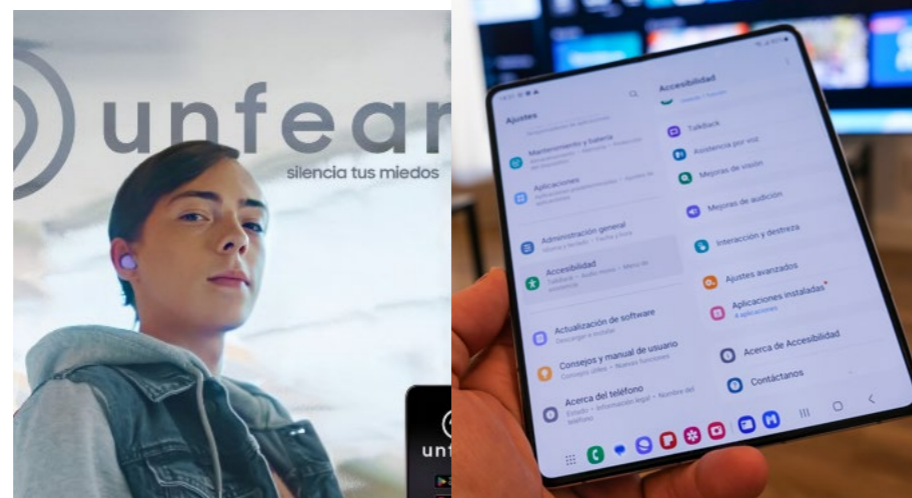
”

Santiago Izquierdo, responsable de Tecnología y Plataformas en Samsung Electronics Iberia

## Hitos de innovación para mejorar la inclusión y el acceso a la tecnología de la sociedad en su conjunto a través del programa Tecnología con Propósito

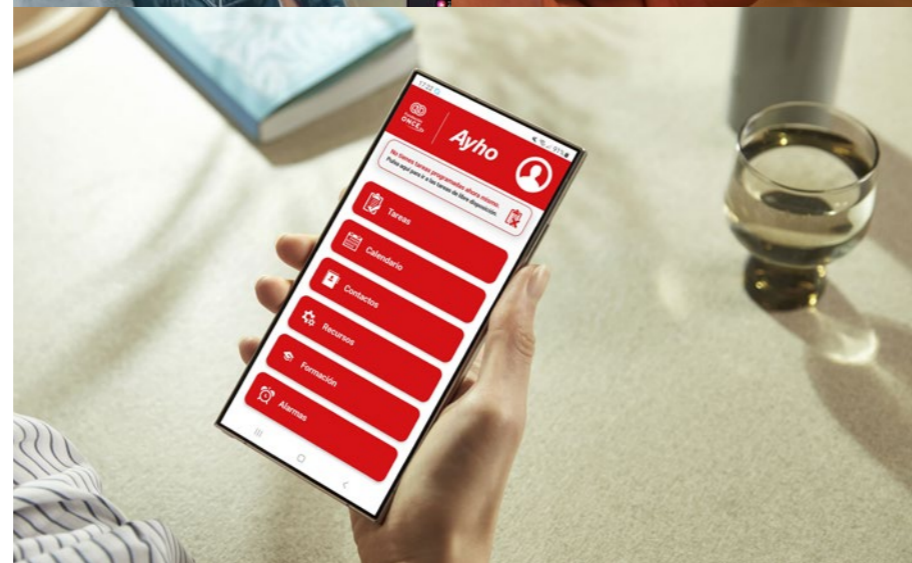
### 01 Unfear: la app que "silencia los miedos" de las personas con autismo

Samsung lanzó Unfear, un proyecto que tiene como objetivo mejorar el día a día de las personas con autismo, quienes frecuentemente sufren hipersensibilidad auditiva. La compañía ha desarrollado una solución basada en IA que silencia tanto los ruidos del exterior como las alteraciones provenientes de los auriculares, actuando de "airbag sonoro".



### 02 Accesibilidad en la tecnología de Samsung

En 2023, los dispositivos de la serie Galaxy S23, Galaxy Z Fold5, Galaxy Z Flip5, Galaxy A34 5G, Galaxy A54 5G y Galaxy Tab S9 obtuvieron el sello de tecnología accesible Amóvil. Esta distinción, que se suma al sello ATECH en todos los televisores Samsung de la gama 2023, la otorga la Fundación ONCE para acreditar la accesibilidad de estos dispositivos para personas con discapacidad.



### 03 Ayho: una herramienta para el empleo con apoyo

Junto a la Fundación ONCE, Samsung presentó el proyecto 'Ayho', una herramienta tecnológica que facilita a las personas con discapacidad que trabajan bajo la modalidad de empleo con apoyo el soporte necesario para desarrollar su trabajo. Ayho (Asistente y Herramienta de Orientación), permite formarse según el puesto de trabajo.



### 04 Un apartamento domotizado en el Hospital Nacional de Paraplégicos de Toledo

El centro sanitario inauguró en 2023, como parte de sus instalaciones, un apartamento de 40 metros cuadrados completamente domotizado que sirve a los pacientes como entrenamiento para la vida diaria en una vivienda cuando salgan del centro, incluso si van a vivir solos. El proyecto cuenta con la colaboración de Samsung, que ha dispuesto el espacio de electrodomésticos y televisor, productos totalmente accesibles que se pueden activar con la voz y pueden ser controlados con el móvil.



### 05 Espacio INNOVEAS con la Cruz Roja: acercando la tecnología a personas mayores

Samsung colaboró en la creación del centro ubicado en Valladolid, un espacio con el que se quiere luchar contra la soledad no deseada y contribuir a paliar la brecha digital entre jóvenes y mayores. El nuevo enclave cuenta con diferentes estancias donde los asistentes pueden disfrutar de innovadoras soluciones, con todos los electrodomésticos y televisores conectados y que son accesibles. Además, hay una "Sala MediaLab", en la que disfrutar de experiencias de realidad virtual, un set de televisión o un estudio de radio.

Son, precisamente, proyectos como Unfear o Unnoise los que mejor representan nuestro compromiso con la innovación al servicio de la sociedad. Creemos firmemente en el poder de la tecnología y en cómo ésta puede contribuir a la inclusión y a hacernos la vida más fácil.

”

Elena Díaz-Alejo, Marca y ASG  
en Samsung Electronics Iberia

# Premios y reconocimientos

## 01 Ayho

En el 30º aniversario de la Plataforma Europea para la Rehabilitación, Ayho, la herramienta de Samsung y Fundación ONCE para facilitar el empleo con apoyo, fue galardonada con el **Premio EPR a la Innovación**.

## 02 Unfear

El proyecto Unfear cosechó más de 70 reconocimientos en 2023 en diferentes categorías que van desde la innovación, la contribución social, la creatividad o el diseño de producto:

- En **Cannes Lions** consiguió dos platas y dos bronce.
- En **Caples**, un oro, una plata y un bronce.
- En **Clio Health**, se hizo con dos oros, dos platas y un bronce.
- En **El Ojo de Iberoamérica**, 12 oros.
- En **El Sol**, el proyecto se alzó con seis oros, una plata y un bronce.
- En **Eurobest**, un oro.
- En **FIAP**, un oro y una plata.
- En **LIA (London International Awards)** consiguió cuatro oros, dos platas y tres bronce.
- En **Madstars**, seis platas.

## 03 LOCK

Esta propuesta de branded content creada para la plataforma TikTok se hizo con un **oro en Europe Digital Awards**; una **plata**, en la categoría "Creatividad en Branded Content", en los Premios Inspirational 2023; y un **bronce**, en la categoría de "Estrategia en Branded Content", en los Premios Inspirational 2023.



## 04 Mejor estrategia de comunicación

La redacción de tecnología de Axel Springer, responsable de Business Insider y Computer Hoy otorgó sus premios especiales a empresas que han destacado en sus campos, premiando a Samsung Electronics con el **Premio Especial Mejor Estrategia de Comunicación**.

## 05 Servicio de Atención al Cliente

Samsung resultó galardonada por sexto año consecutivo como una de las empresas elegidas en España por su Servicio de Atención al Cliente, en las categorías Telefonía, Televisores y Electrodomésticos, en el certamen **Los líderes del Servicio**, organizado por la consultora **Sotto Tempo Advertising**.



## 06 Galaxy S23 Ultra

- **Xataka**: Mejor gama súper alta
- **ADSL ZONE**: Mejor Fotografía
- **Andro4all**: Móvil del año
- **Urban Tecno**: Smartphone del año

## 07 Galaxy S23

- **Computer Hoy**: Mejor smartphone de gama alta

## 08 Galaxy Z Flip5

- **ADSLZone**: Mejor plegable
- **Tuexperto**: Móvil plegable
- **Computer Hoy**: Mejor smartphone plegable

## 09 Galaxy Tab S9 Ultra

- **Xataka**: Mejor tablet
- **Andro4All**: Tablet o convertible del año
- **Computer Hoy**: Mejor Tablet

## 10 Galaxy Fold5

- **Xataka**: Mejor plegable

## 11 Smart TVs

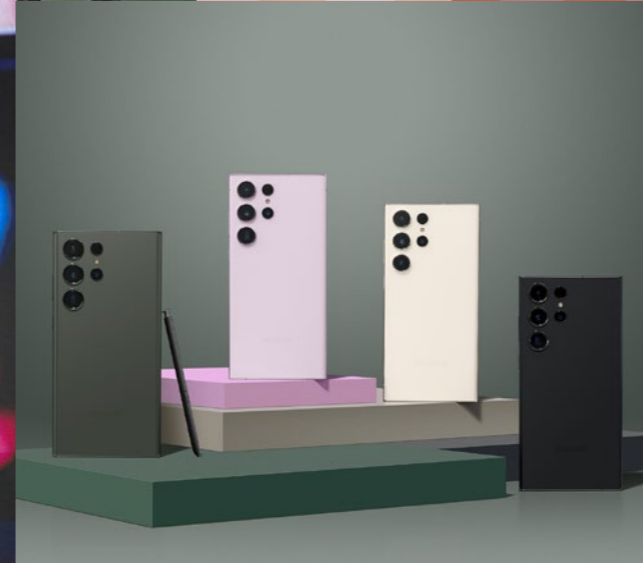
- **AVPasión**: Mejor Smart TV 2023 para Samsung S95C
- **Tuexperto**: Mejor TV OLED Samsung S95C
- **AVPasión**: Mejor Smart TV para Gaming 2023 para Samsung S90C-S93C
- **Xataka**: Mejor dispositivo conectado para Samsung The Freestyle

## 12 Galaxy Watch6

- **ADSLZone**: Mejor wearable

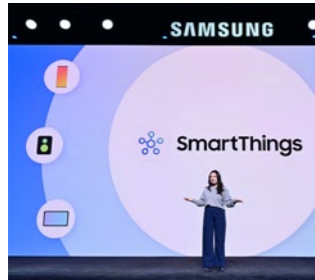
## 13 Home Appliances

- **Andro4all**: Gran electrodoméstico del año para la lavadora Samsung A-40%



# Eventos y ferias

En 2023 Samsung volvió a ser protagonista no solo por su innovación, sino por su presencia en las ferias de tecnología más importantes del mundo como CES, IFA o MWC, además de los Galaxy Unpacked, que presentan las novedades de la compañía año tras año.



En el **CES 2023** se presentó la nueva gama de televisores **Neo QLED, MICRO LED y Samsung OLED**, así como nuevas líneas de monitores **Odyssey, ViewFinity y Smart Monitor** y los últimos electrodomésticos y servicios personalizables de Samsung, **Bespoke Home**.



La familia **Samsung Galaxy S23** se presentó en un **Galaxy Unpacked** en San Francisco. Paralelamente, también disfrutamos de un evento local, en el Escenario Ibercaja Delicias de Madrid, donde pudimos seguir por streaming la velada internacional mientras disfrutamos de la actuación de Natalia Lacunza, Álvaro de Luna y Dani Fernández junto a partners, medios, clientes y fans de la marca.



El **Mobile World Congress 2023** se convirtió en el escenario para que los profesionales del sector conocieran los últimos lanzamientos: la serie **Galaxy S23** y la gama de portátiles **Galaxy Book3**.



Samsung también estuvo presente en **REBUILD**, la feria referente en tecnología e innovación del sector de la Industria de la Edificación, en donde pudo enseñar sus novedades como su bomba de calor **EHS Mono HT Quiet**.



Los nuevos televisores de la gama **OLED y Neo QLED**, así como barras de sonido, en el **evento WOW con el lema "Cero dudas, Samsung TV"**, de la mano de Cristina Pedroche.



El primer **Galaxy Unpacked** celebrado en Seúl, fue el escenario idóneo para la nueva generación de la aclamada serie **Galaxy Z**, **Galaxy Z Flip5** y **Galaxy Z Fold5**, además de la tableta **Galaxy Tab S9** y los wearables **Galaxy Watch6**.



En **ISE 2023** la compañía presentó nuevas **soluciones de señalización inteligente**, así como pantallas de gran formato LED, respaldando el compromiso de la compañía de sostenibilidad, minimizando el impacto con el medio ambiente.



En un **evento conjunto con Microsoft e Intel**, David Alonso, Head of Mobile Business Iberia en Samsung Electronics, anunció la llegada de la serie **Galaxy Book3 Pro 360, Book3 Pro** y **Book3 360**, y la versión más potente jamás diseñada por Samsung hasta la fecha, el **Galaxy Book3 Ultra**.



Por primera vez Samsung participó en la **ISH 2023**, para mostrar sus soluciones completas de bomba de calor, como **EHS Mono HT Quiet, EHS Mono R290** y otros innovadores productos y servicios digitales.



La **Semana del Diseño de Milán** fue el escaparate ideal para presentar **Bespoke Life**, mostrando cómo los últimos **electrodomésticos Bespoke** de la compañía complementan los valores de los consumidores al tiempo que potencian sus estilos de vida únicos.



**Bespoke Life 2023**, compartió la visión de la empresa para transformar la vida de los usuarios a través de la sostenibilidad, la conectividad y el diseño, con productos como **Bespoke Jet™**, o **Bespoke 4-Door Flex™**.



**IFA 2023** fue el escenario para mostrar cómo **SmartThings** permitía a los usuarios gestionar de forma más rápida y sencilla, los temas de mayor preocupación les causaban como el ahorro energético, seguridad, entretenimiento y eficiencia.

# Hitos de marketing

## 01 Una noche épica para celebrar el Galaxy Unpacked

Samsung empezó el 2023 con su célebre **Samsung Unpacked**, en el que pudimos conocer los nuevos smartphones de la serie Galaxy S23 y los portátiles Galaxy Book3. En una velada que tuvo lugar en el Escenario Ibercaja Delicias de Madrid y que estuvo amenizada por los cantantes Natalia Lacunza, Álvaro de Luna y Dani Fernández, los asistentes disfrutamos de una noche épica llena de música y tecnología.

Algunos rostros conocidos como **Paula Echevarría**, **Maxi Iglesias** o **Isabel Jiménez** no quisieron perderse la cita, donde conocieron en primicia las novedades del universo Samsung y vivieron una velada para recordar. El Samsung Unpacked no se vivía de manera presencial desde 2019, por lo que fue un encuentro muy especial con fans y amigos de la marca.



## 02 ¿Ficción o Realidad? #0dudasSamsungTV

En un espectacular evento que llevó el lema "**¿Ficción o Realidad? #0dudasSamsungTV**", la compañía presentó su nuevo portfolio de televisores y barras de sonido. Los asistentes descubrieron los nuevos productos a través de un espectáculo de baile y contenido audiovisual en 8K que causó un deseado efecto "wow".

Con esta dinámica, se retaba al ojo humano a distinguir lo que era real y de lo que era una imagen emitida por los televisores de la nueva gama de Smart TVs. **Cristina Pedroche** ejerció como madrina del evento con el que Samsung demostró, una vez más, su empeño en proporcionar la mejor tecnología y su capacidad para satisfacer las necesidades de cualquier hogar.

## 03 Descubrimos una edición exclusiva de Galaxy ZFlip5 de la mano de Samsung y Scrapworld

Samsung se unió en 2023 a la marca de ropa urbana **Scrapworld**, fundada por el creador de contenido **ByCarlitos**, con la que diseñó y presentó un drop único para el Galaxy ZFlip5. El lanzamiento, amadrinado por la actriz Blanca Suarez, reunió a cientos de personas en el Museo La Neomudéjar de Madrid, donde pudimos conocer el exclusivo diseño: una carcasa de aluminio decorada con estrellas, producidas con oro de 18 quilates, y acompañada de un charm de oro con dos diamantes y una esmeralda, que simulan la cámara y el flash del dispositivo plegable.

Esta edición limitada nace con el objetivo de conectar de manera efectiva con las generaciones más jóvenes a través de un producto premium y único en el mundo como este diseño del icónico plegable de la compañía.



## 04 Samsung y Hermanos Torres se unen para integrar la última tecnología en sus espacios de investigación y formación

El restaurante **Cocina Hermanos Torres**, con 3 Estrellas Michelin, ha incorporado en sus salas de I+D y formación, la innovadora línea de electrodomésticos de encastre Samsung para convertirlos en espacios conectados, eficientes y sostenibles.

Como chefs buscamos siempre la excelencia y la innovación. El resultado requiere un gran proceso creativo y de investigación previo que llevamos a cabo en nuestro laboratorio de I+D equipado con la última tecnología de Samsung. Sus electrodomésticos nos permiten, además, ser más eficientes y funcionales y esto tiene un valor incalculable para nosotros.

”

Javier Torres, de Hermanos Torres

## 05 Samsung y MAPOMA: unidos para correr en Madrid

Samsung y el **Club de Corredores MAPOMA** han continuado colaborando a través del patrocinio de diferentes carreras como la Rock 'N' Running Series. Siguiendo con el compromiso de la compañía con el deporte y la salud, esta alianza se alinea con los productos del ecosistema Galaxy y la app Samsung Health, que ofrece experiencias personalizadas para el bienestar de los usuarios, incluyendo la monitorización de los entrenamientos.

En este contexto, también nació **SamsungGo**, una iniciativa de con la que un total de 18 periodistas pudieron prepararse para la citada carrera con el apoyo de MAPOMA y de la tecnología Samsung, que también los guio en esta experiencia. Gracias a los entrenamientos y al seguimiento personalizado que recibió cada deportista, en total 13 cruzaron la meta en abril 2023, después de meses de experiencia compartida.

## 06 "My Flip Week": Samsung vuelve a las universidades españolas

Samsung quiso acercar un año más su innovación a los universitarios españoles, concretamente sus plegables -el Galaxy Z Flip5 y el Galaxy Z Fold5-, la Serie Tab S9 y su nuevo catálogo de televisores. Para ello, en un tour en el que recorrió un total de doce centros, la compañía retó a los estudiantes a participar en el concurso "**My Flip Tour**". Con esta acción, los participantes tenían que doblar la mayor cantidad de ropa y meterla en una maleta, en menos de un minuto.

Esta junto a otras pruebas relacionadas con las nuevas características de los dispositivos de Samsung, llevaron a 12 ganadores, uno por cada universidad, nada menos que a Seúl. Los premiados pudieron disfrutar de un viaje a la capital coreana en donde empaparse de su idioma, su cultura y sobre todo, de todas las novedades del universo Samsung.

## 07 Un torneo de Fortnite en autobús

Samsung organizó un torneo para la comunidad de jugadores de Fortnite en el que descubrimos la potencia para gaming que ofrece el Galaxy S23 Ultra gracias al 5G. Los jugadores disfrutaron de una experiencia única junto a conocidos creadores de contenido como Vitu, Suja, Thanix y Regortread.

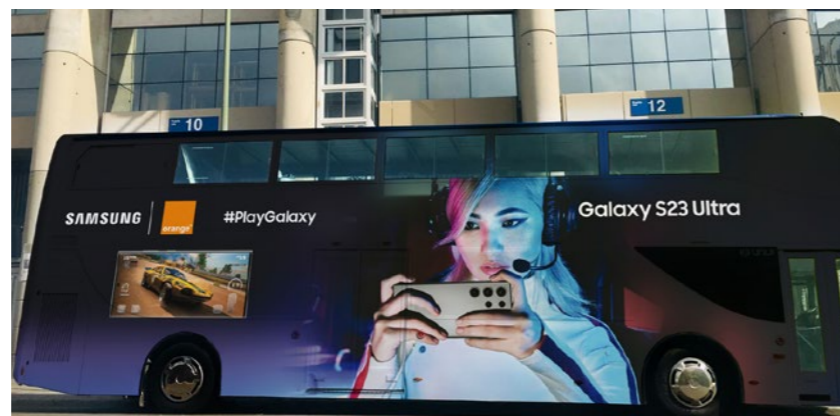
Todo lo que ocurrió en el autobús de Samsung, que recorrió las calles de Madrid en mayo, se pudo seguir desde los canales de Twitch y de TikTok de la compañía, con imágenes grabadas también por el Galaxy S23 Ultra. Una acción diferencial con la que descubrimos las características increíbles tanto de la serie Galaxy S23 como del ecosistema Galaxy al completo.

## 08 Samsung presenta Unnoise

Tras el éxito de Unfear, Samsung también puso en marcha Unnoise, una app gratuita capaz de proteger a los usuarios frente a niveles de sonidos externos molestos. Gracias a este avance, personas con algún grado de hipersensibilidad auditiva pueden ahora disfrutar de situaciones cotidianas con total normalidad como, por ejemplo, esperar la llegada de un tren.

## 09 LOCK: una serie en TikTok para la Gen Z

Samsung se unió a TikTok con el estreno de Lock, una serie de terror grabada íntegramente con dispositivos la familia Galaxy S. Este contenido de entretenimiento cuenta con tres temporadas y muestra como sus protagonistas intentan salir vivos de un scape room. El objetivo era llegar a la generación Z y la acción fue todo un éxito, ya que consiguió alcanzar 238 millones de views, 295 millones de impresiones y duplicó los suscriptores del perfil de la compañía. Además, la campaña ya venía de ganar en 2022 el Premio TikTok a "Mejor Performance" y en 2023 se alzó con el Premio TikTok a "Mejor Creatividad" del año.



## 12 Cuidar el planeta en Minecraft

En el universo Minecraft, Samsung creó "Planeta Diamante 23", un servidor de juego ideado por el creador de contenido @Regortread, para concienciar en materia de sostenibilidad a la comunidad Samsung y fomentar el cuidado del planeta. En este entorno virtual también celebramos la llegada de la serie Galaxy S23. Unos meses después, pudimos conocer los nuevos Galaxy Z Flip5 y Galaxy Z Fold5 en otro ecosistema de Minecraft llamado "Planeta Flex 5".

Tanto 'Planeta Diamante 23' como 'Planeta Flex 5' cosecharon muy buenos resultados, sumando un total de 12.500 jugadores y alcanzando los 27 millones de impactos en redes sociales. Además, se hizo con un bronce en los Premios Inspirational 2023 como mejor 'Entretenimiento Gamificado'.

## 10 Cooltura: The Frame y Sara Rubayo

Los televisores The Frame incorporan en su catálogo más de 2.100 obras de arte. Bajo esta premisa, Samsung contó con la creadora de contenido e historiadora del arte Sara Rubayo para que hiciese un recorrido por algunos de los cuadros más emblemáticos y misteriosos que están disponibles en el televisor. Así, el espectador pudo disfrutar, en forma de píldoras de video, de interesante contenido divulgativo acerca de algunos de los títulos más reconocidos en el mundo, que también pueden lucirse en el salón gracias a la tecnología de Samsung.

## 11 Samsung Climate Solutions patrocinador de GIBAIX

GIBAIX, la Associació Professional d'Empresaris d'Electricitat, Fontaneria, Gas, Climatització i Afins del Baix Llobregat contó en 2023 con Samsung como nuevo patrocinador. Con esta acción, Samsung Climate Solutions quiere potenciar el sector de la climatización en la zona del Baix Llobregat y facilitar la comunicación entre asociados.

Samsung ha podido compartir conocimiento con la asociación, para que conozcan el desarrollo constante de los productos y pueda trasladarse en las actividades que se realizan a lo largo del año. Gracias a este patrocinio, Samsung contó con un espacio para exponer sus novedades y con una plataforma online para la formación de futuros instaladores.

En nuestro empeño constante por acercarnos a diferentes audiencias, surgió la idea de gamificar la presentación de nuestros nuevos dispositivos. Así nació esta campaña, que representa un buen ejemplo de nuestro esfuerzo por crear acciones diferentes y transgresoras. En 2023, podemos sentirnos orgullosos de haber llegado con éxito a nuevos formatos y de haber apostado por fórmulas diferenciales, y buen ejemplo de ello, también es la colaboración con ScrapWorld o la campaña LOCK.

”

Elena Fernández, responsable de Marketing Corporativo en Samsung Electronics Iberia

MX (Mobile Experience)

CE (Consumer Electronics)

D2C y Marcom

SEACE

HME



# Innovamos por TI

En Samsung, innovamos por TI cada día. Con nuestra tecnología, queremos hacer la vida de nuestros usuarios más sencilla y que ésta se convierta en su principal aliada. Este año, hemos seguido dando pasos para que nuestros productos y servicios contribuyan a la creatividad, a la productividad y al bienestar de las personas. Por eso, apostamos por una innovación pensada para TI, para que puedas caminar en un mundo más seguro y sostenible.

## MX - Mobile Experience

### Dispositivos móviles



#### Galaxy Z Flip5 y Galaxy Z Fold5: tecnología plegable como nunca antes

La quinta generación de smartphones plegables sienta un nuevo precedente para este tipo de tecnología. La nueva **Bisagra Flex** mejora la experiencia del usuario mientras mantiene el diseño único. Gracias a la **FlexCam**, esta gama incorpora nuevas funciones para la cámara, como el uso de manos libres en la **Flex Window** del **Galaxy Z Flip5**, con la que capturar los momentos más increíbles desde otros ángulos. El **Galaxy Z Flip5** ofrece **nuevas opciones de personalización** y la pantalla exterior Flex Window-3,78 veces más grande que hacen el día a día más fácil.

El **Galaxy Z Fold5** es una **apuesta por la productividad**. Con una pantalla envolvente y una batería de mayor duración que la generación anterior, es el dispositivo más potente de la serie Galaxy Z.

A nivel económico, en 2023 también pudimos conocer el valor de mercado de la gama Galaxy Z de Samsung en España. Estas referencias de producto superaron los 90 millones de euros en 2022, en un mercado que muestra indicios de madurez comercial, ya que los dispositivos plegables se han convertido ya en una alternativa real a los smartphones tradicionales.

#### Serie Galaxy S23: los smartphones premium más épicos

Galaxy S23 Ultra, acompañado de Galaxy S23 y Galaxy S23+, marcan una nueva era para los teléfonos del ecosistema Galaxy. Presentados en una "noche épica", en compañía de Natalia Lacunza, Dani Fernández y Álvaro de Luna, los usuarios pudieron descubrir la increíble función Nightography, con la que capturar vídeos de noche con una calidad totalmente cinematográfica gracias a la IA. El trío de artistas sirvió de banda sonora y de marco para poner a prueba, durante la velada

nocturna, las posibilidades que ofrece la serie Galaxy S23 en condiciones de poca luz.

Además del sistema de cámaras más avanzado, Galaxy S23 Ultra cuenta con un rendimiento gaming de primer nivel, gracias al procesador "Snapdragon® 8 Gen 2 for Galaxy", y con infinitas posibilidades para la productividad. También incorpora un S Pen que tantos adeptos ha ido sumando en el ecosistema Galaxy. El diseño de los tres modelos destaca por la cantidad de materiales reciclados usados en su fabricación, más que ningún otro smartphone Galaxy.



#### Gama Galaxy A: experiencias "awesome" para todos

Bajo la premisa constante de democratizar la tecnología, los nuevos modelos de la serie A, el Galaxy A54 5G y el Galaxy A34 5G, nos acercan una experiencia de lo más completa. Su sistema de estabilización óptica de imagen (OIS) y la estabilización digital de imagen de vídeo (VDIS), ayudan a grabar vídeos estables y nítidos, combatiendo el temblor y el desenfoque en cualquier situación. Cuentan con pantallas Super AMOLED envolventes, de 6,4 pulgadas en el Galaxy A54 5G y de 6,6 pulgadas en el Galaxy A34 5G, que han sido mejoradas para ofrecer una visibilidad asombrosa en exteriores, incluso a plena luz del sol.

Su batería de 5,000mAh permite usar el dispositivo durante más de dos días, sin necesidad de carga. También cuentan con cuatro generaciones de actualizaciones del sistema operativo y cinco años de actualizaciones de seguridad. Esta fórmula, junto a Samsung Knox y el acceso al panel de seguridad y privacidad permite a los usuarios guardar sus archivos de forma inquebrantable. Los smartphones están disponibles en cuatro colores "Awesome" cada uno para adaptarse a todos los estilos y personalidades.



## Serie Galaxy Tab S9: redefiniendo el panorama de las tablets

La serie Tab S9 la conforman tres modelos: **Galaxy Tab S9**, **Galaxy Tab S9+** y **Galaxy Tab S9 Ultra**. Todas cuentan con una pantalla **Dynamic AMOLED 2X** que son garantía de una experiencia de visualización verdaderamente diferencial, gracias también a la potencia de **Qualcomm Snapdragon® 8 Gen 2 for Galaxy**. Además de una pantalla envolvente y un rendimiento mejorado, la serie Tab S9 incluye el característico **S Pen** y la calificación **IP68** de resistencia al agua y al polvo, tanto para la tablet como para el lápiz óptico.

La experiencia mejorada de estas tablets de Samsung permite utilizar distintas herramientas creativas, también conectadas a otros dispositivos del ecosistema Galaxy. Con la función **Multi Control** se puede copiar, pegar o arrastrar texto e imágenes directamente entre la tablet y el smartphone, permitiendo a los usuarios controlar su móvil en el panel táctil de la serie Galaxy Tab S9. A nivel de diseño, están fabricadas para soportar golpes y arañazos, con un cuerpo reforzado con **Armor Aluminum**. Una fórmula ganadora para una experiencia premium.



En Samsung, hablamos constantemente con nuestros usuarios y escuchamos sus opiniones sobre lo que más les ha gustado de nuestra serie Galaxy y lo que les gustaría ver en un nuevo smartphone. En este sentido, nuestra generación de dispositivos del 2023 ha permitido que las personas sean más productivas y creativas, al mismo tiempo que cuidan el Medio Ambiente. El valor de la tecnología se mide por cómo contribuye a un futuro mejor para la sociedad y el planeta.

**David Alonso, director de Negocio de Mobile eXperience en Samsung Electronics Iberia**



## Serie Galaxy Book3: los PCs definitivos para los usuarios de Galaxy

Esta es una línea de ordenadores que incluye los modelos **Galaxy Book3 Ultra**, **Book3 Pro 360** y **Book3 Pro**. Son una elección perfecta para aquellos que buscan herramientas tanto para la productividad como para la creatividad. El Galaxy Book3 Ultra ofrece un rendimiento elevado al ser el **Galaxy Book más rápido hasta la fecha**. Incorpora el último procesador **Intel® Core™ i9 de 13ª generación** y la **GPU NVIDIA® RTX Geforce™ 4070** para portátiles. El modelo Galaxy Book3 Pro 360 presenta un formato convertible 2 en 1 con funcionalidad S Pen y el Galaxy Book3 Pro presenta un diseño clamshell delgado y ligero ideal para los que se desplazan constantemente de un lado a otro.

La **serie Galaxy Book3** ofrece una conexión intuitiva y fluida que permite a los usuarios disfrutar de una conectividad sin fisuras entre smartphone y PC en todo el sistema operativo. Podemos continuar la sesión web desde el teléfono al PC y así, por ejemplo, buscar un vuelo en el móvil y hacer la compra más tarde desde el ordenador; o, gracias a **Instant Hotspot**, conectarnos a puntos de acceso Wi-Fi con un solo click.



## Galaxy Watch6 y Galaxy Watch6 Classic: una apuesta por el bienestar

La **serie Galaxy Watch6** incorpora funciones integradas de salud y un **potente rendimiento**. Su tecnología está envuelta en un diseño refinado que incluye un bisel más delgado y una pantalla **un 20% más grande** de mayor resolución. Este lanzamiento supone un paso al frente en la democratización de herramientas avanzadas para la monitorización del bienestar, **gracias al tándem con la app Samsung Health** que contribuye a un control del descanso, así como de un sinfín de actividades físicas y de hábitos nutricionales. Con los Galaxy Watch6, ahora se puede realizar un seguimiento de la medicación y de los ciclos menstruales.

El **sensor BioActive** ofrece datos de salud precisos y también se puede medir la **composición corporal (BIA)** frente a la del IMC, ofreciendo una imagen más completa. Otras de las principales ventajas es el **seguimiento del sueño** para que cada noche sea lo más reparadora posible, ya que la calidad del sueño puede ser más importante que la duración.



## CE – Consumer Electronics

### TV/AV

#### Gama Samsung OLED: diseño en una experiencia completa

En 2023, la segunda generación de televisores OLED de Samsung da un paso más allá con el modelo S95C. Este televisor, cuenta con un diseño Infinity, lo que se traduce en una pantalla casi sin marco que logra una estética elegante. Gracias a One Connect, los cables se integran en una peana para conseguir también una apariencia más limpia. En cuanto a la pantalla, su panel RGB con píxeles autoluminiscentes ofrece el mayor espectro cromático, desde el negro puro hasta más de 1.000 millones de colores.

La experiencia perfecta se completa con Neural Quantum 4K con IA para realzar los detalles y el sonido Dolby Atmos y Object Tracking Sound+ (OTS+) para un audio más inmersivo.

Con todas estas características, Samsung consiguió, además, cerrar el año con un crecimiento de mercado del 3% en el segmento premium, un éxito que se debe al liderazgo, precisamente, de la gama OLED, en donde ya ocupa la primera posición en equipos de 77 pulgadas y más.

Nuestros televisores no sólo ofrecen una calidad de imagen soberbia, sino también una experiencia única y personalizada que se adapta a lo que cada persona necesita en su hogar. Nuestros avances en innovación tienen como objetivo principal mejorar las vidas cotidianas de los usuarios.

”

Nacho Monge, director de Negocio de TV/AV en Samsung Electronics Iberia

#### Neo QLED: calidad de imagen para una inmersión absoluta

Los televisores **Neo QLED 8K** están potenciados por el nuevo **procesador Neuronal 8K**, con 64 redes neuronales, para ir más allá de una simple imagen nítida. Cuentan con un panel de alta resolución y el algoritmo patentado por Samsung que impulsa la nueva remasterización del HDR, creando una **calidad de imagen que rivaliza con la realidad**.

Gracias a la IA, aplica efectos de alto rango dinámico en tiempo real, pixel por pixel, lo que ofrece un contenido más vivo y brillante para una inmersión absoluta. Pero eso no es todo lo que ofrece esta tecnología, ya que el escalado por IA permite proyectar la imagen en calidad 8K, independientemente de la resolución original.

Además, en aras de acercar la innovación a todo el mundo, los modelos 8K y 4K de la familia Neo QLED de 2023 incluyen el **Modo Relumino**, que ayuda a los problemas de visión al mejorar el contraste, los colores y los contornos.

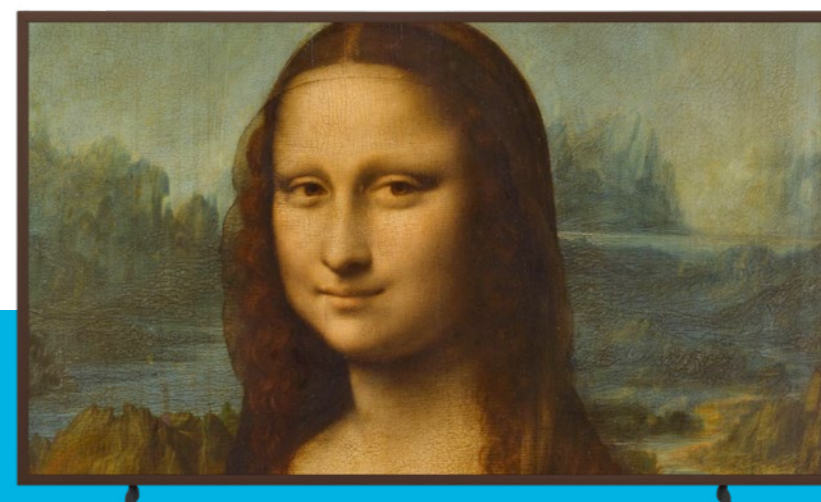
Esta tecnología es capaz de destacar cada detalle, incluso en las escenas más oscuras, con un control de iluminación más preciso gracias a miles de **Mini LED**. A nivel de diseño, la **pantalla Infinity** aporta un aspecto elegante sin biseles, con un ratio del 99% de pantalla. Y para completar la experiencia, sus altavoces de 90W con Dolby Atmos, consiguen un sonido envolvente situando al espectador en el centro.



### Lifestyle TV: personalización y nuevas funciones

Samsung ha presentado en 2023 nuevos productos y funciones en su gama Lifestyle, para que los usuarios puedan personalizar su forma de ver y experimentar las pantallas:

- **The Freestyle con Smart EDGE Blending** es el proyector más versátil, no solo por su portabilidad, también porque permite ver lo que quieras donde quieras. Gracias a la nueva función **Smart EDGE Blending**, se pueden emparejar dos dispositivos y ver el contenido en una configuración 21:9. Además, para los jugones, es compatible con Samsung Gaming Hub.
- **The Premiere 8K**: este proyector láser de tiro ultra corto distancia cuenta ahora con un modelo 8K, que ofrece a los usuarios la misma pantalla en un tamaño mayor con una resolución también mejorada. Admite una dimensión de pantalla de hasta 150 pulgadas sin renunciar a un ápice en calidad de imagen.
- **The Frame 2023**: ya se puede disfrutar de la tecnología **Display Mate**, que ofrece un panel antirreflejo para una experiencia de visualización de arte más real.



Como una de las grandes novedades de este año, presentadas en el evento de lanzamiento de la nueva gama de Samsung Smart TV, contamos con una nueva versión de The Frame, el primer televisor del mundo que gracias a la colaboración con Nifty Gateway es capaz de asegurar las obras de arte digitales NFTs contra hackeos o robos. Todo ello sin olvidar el gran portfolio, que crece día a día, de Obras de Arte de los mejores museos, pinacotecas o galerías del mundo que ya contiene en exclusiva, el televisor The Frame en su Galería de Arte.

”

Elena Ojeda, responsable de Retail y Comunicación Consumer Electronics en Samsung Electronics Iberia

DA

Bespoke Life 2023

Samsung presentó sus últimas innovaciones de la gama Bespoke en la tercera edición de este evento. Con **la sostenibilidad, la conectividad y el diseño** como bandera del concepto “Bespoke Life”, el foco ha estado, en esta ocasión, en el compromiso por **reducir las emisiones de carbono** a lo largo del ciclo de vida de los productos.

Además, otra de las novedades que se han presentado de los productos Bespoke de Samsung es su gran ahorro energético y fácil **automatización**, al aunar las mejoras de SmartThings junto con la IA. Ahora, los dispositivos aprenden patrones de uso y logran opciones de personalización de lo más interesantes. Así surge y se integra la función **AI Energy Mode**, incorporada en cinco categorías de producto diferentes, que consigue un ahorro de hasta un 30% extra en el caso de los frigoríficos, un 20% en el de los aparatos de aire acondicionado y un 70% en el de las lavadoras.

En **Bespoke Life 2023**, destacó la presentación de dos productos increíbles dentro de la gama:



Less Microfiber: reducción de microplásticos en cada lavado

Este es un filtro externo para lavadoras diseñado para **reducir las emisiones de microfibras plásticas** durante los ciclos de lavado. Gracias a la inspiración del fabricante de ropa Patagonia y la experiencia de la organización global de preservación marina Ocean Wise, el filtro se basa en el éxito del ciclo Less Microfiber™ de 2022, lo que reduce significativamente los microplásticos y proporciona un lavado de ropa sostenible que es a la vez eficaz y fácil de usar.

El ciclo Less Microfiber logra **reducir el desprendimiento de microplásticos en un 54% en cada lavado gracias a la tecnología EcoBubble™** patentada por Samsung. Por su parte, el filtro, captura hasta el 98% de los microplásticos que se liberan durante el proceso de lavado y evitan que lleguen al océano. Este producto también se ha fabricado para que sea compatible no solo con las lavadoras Samsung, sino también con otras marcas de otros fabricantes.

Bespoke Jet AI: la aspiradora sin cable más potente de Samsung

Sin duda, uno de los mayores exponentes de innovación es Bespoke Jet AI, una aspiradora sin cable con una potencia de **succión de hasta 280 AW y una potencia máxima de motor de 730 W**. Estas especificaciones la convierten en la opción más eficaz del mercado y en el motor de aspiración de mayor capacidad de Samsung hasta la fecha, además del más ligero. Cuenta con una estación de limpieza todo en uno que **se vacía automáticamente** e incorpora una serie de funciones inteligentes basadas en IA.

Con todas estas especificaciones, este producto logra un **aumento del 56% en eficiencia de limpieza**, si lo comparamos con el modelo anterior. Su autonomía, con una única batería extraíble de 4.500 mAh, alcanza los 100 minutos, una marca que mejora también, en un 80% referencias anteriores del catálogo. Un ejemplo de tecnología al servicio de las personas, que ahora pueden limpiar su hogar de la manera más eficiente.

Los electrodomésticos nos permiten ahorrar en nuestro consumo energético, reducir el consumo del agua y evitar la emisión de microplásticos al mar. Nuestra visión es desarrollar productos que vayan más allá de sus funcionalidades e idear nuevos hogares donde se pueda disfrutar de una vida más sostenible, conectada y con estilo.

”

Nacho Ángel Murciano,  
director de Negocio  
de Digital Appliances en  
Samsung Electronics Iberia

## IT (Visual Display + Memory)

### Monitor Odyssey OLED G9: gaming al siguiente nivel

Mejorado con tecnología de escalado por IA y equipado con una increíble calidad de imagen, este monitor sube decididamente el listón de los OLED Gaming. Con una pantalla de 49 pulgadas y una curvatura 1800R, el Odyssey OLED G9 es el primer monitor OLED que ofrece una resolución **Dual Quad High Definition (DQHD; 5.120 x 1.440)** con una relación 32:9. Su gran tamaño y la amplia relación de pantalla permiten a los usuarios perderse en una vista superancha, equivalente a dos pantallas QHD.

Su tiempo de respuesta de gris a gris (GtG) de 0,03 ms y su tasa de refresco de 240 Hz ofrecen a los jugadores gran ventaja competitiva. Además, la incorporación del **Neo Quantum Processor Pro** ejerce un gran valor diferencial respecto a otros monitores OLED para gaming.



Memoria anual 2023

Para nosotros es muy importante el diseño y ergonomía. Colaboramos con grandes streamers y gamers con la intención de mejorar su experiencia con nuestras soluciones.

Por ejemplo, gracias al panel Dual QHD del Samsung Odyssey Oled G9 han podido integrar sus antiguos monitores en un solo dispositivo panorámico de 49", agilizando procesos, manteniendo su set up más ordenado y viviendo una experiencia más inmersiva.

”

**Francisco Javier Luque,**  
responsable de Marketing B2B  
de Visual Display  
en Samsung Electronics Iberia

Memoria anual 2023

Desde nuestras pantallas comerciales hasta nuestros monitores o soluciones de almacenamiento, ofrecemos productos cada vez más versátiles. El impacto de la tecnología está siendo impresionante para las empresas que quieren incrementar su productividad cumpliendo sus objetivos de negocio y para los usuarios que quieren disfrutar de nuevas experiencias en el mundo Gaming.

”

**Eugenio Jimenez,** director  
de Negocio de Tecnologías  
de la Información  
en Samsung Electronics Iberia

### Nuevas soluciones de memoria para liderar la era de la IA: Memory Tech Day

Samsung, como líder de tecnología de memoria avanzada, celebró su Memory Tech Day anual, donde conocimos innovaciones pioneras en el sector, así como nuevos productos de memoria de próxima generación para aplicaciones, la nube, los dispositivos de vanguardia y la automoción.

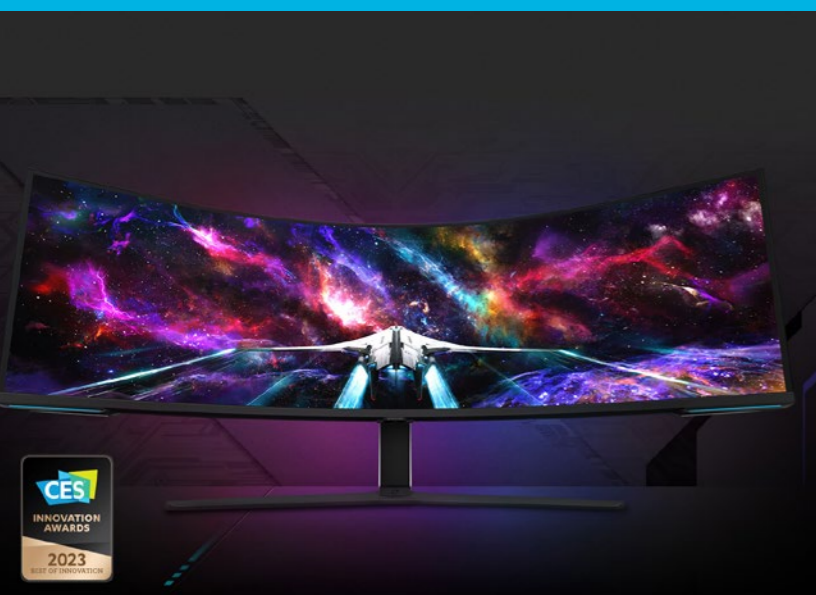
Entre sus nuevas soluciones de memoria destacan: **HBM3E Shinebolt**, para computación de alto rendimiento que impulsará la próxima generación de aplicaciones de IA; **LPDDR5X CAMM2**, que está cambiando las reglas del juego en la próxima generación de DRAM para PC y portátiles; y **Detachable AutoSSD**, que admite una velocidad de lectura secuencial de hasta 6.500 megabytes por segundo (MBps).



### Monitor Odyssey NEO G9 57": la primera pantalla DUHD del mundo

Este monitor está diseñado para ofrecer experiencias visuales revolucionarias a los jugadores que buscan mejorar su rendimiento y afinar su ventaja competitiva. Además, esta es la primera pantalla DUHD (Dual Ultra-High-Definition) del mundo. Con un conjunto de opciones de conectividad de alta velocidad, cuenta con una curvatura 1000R, envolviendo a los usuarios en imágenes nítidas y un amplio campo de visión.

La tecnología Quantum Matrix potencia la iluminación Quantum Mini LED de Samsung en la pantalla, que ofrece zonas de atenuación más discretas. El resultado es una mejor distinción entre las zonas claras y oscuras de la pantalla, con un contraste nítido y menos radiante.



### Las nuevas SSD: innovaciones para tecnología avanzada

Samsung, como líder en tecnología avanzada, ha mantenido su nivel de innovación en la gama de unidades SSD:

- **990 PRO SSD de 4 TB:** forma parte de una gama de unidades SSD PCIe4.0 de alto rendimiento, equipadas con la tecnología V-NAND de octava generación de Samsung y un controlador propio mejorado. Ofrece velocidades de vértigo y la máxima eficiencia energética, está optimizada para grandes volúmenes de datos, como gráficos 3D/4K, análisis de datos y juegos de alta calidad, lo que la convierte en la SSD ideal para los PC, portátiles, videoconsolas y sistemas informáticos.
- **SSD externo T9:** esta es la última línea de la serie T, la unidad externa de estado sólido (SSD) T9. Con un diseño elegante y portátil, la SSD T9 está creada para mantener los datos seguros mientras se está en movimiento, ofreciendo a los usuarios rápidas velocidades de transferencia, un amplio almacenamiento y proporcionando la fiabilidad y comodidad que necesitan.
- **SSD externo T5 EVO:** es una unidad de estado sólido (SSD) externa y ligera que ofrece hasta 8 terabytes (TB) de capacidad, el mayor tamaño de almacenamiento que ofrecen actualmente las SSD externas disponibles en el mercado. Además de su capacidad, la T5 EVO ofrece velocidades ultrarrápidas en un diseño compacto y duradero como solución SSD innovadora y versátil.





SEACE

EHS Mono R290: calefacción a un coste reducido

Esta nueva bomba de calor de Samsung utiliza **R290 como refrigerante**, un componente mucho menos contaminante que otros modelos anteriores. Es capaz de proporcionar **agua caliente a una temperatura de hasta 75°C** para calefacción doméstica. Esto lo convierte en el sustituto perfecto del sistema de calefacción en espacios residenciales antiguos que anteriormente dependían de calderas de gas.

Además, el **EHS Mono R290** tiene un intercambiador de calor ampliado que es capaz de transferir más temperatura en comparación a una unidad exterior convencional. Su **área de transferencia de calor es hasta un 39% mayor**. Como resultado, ofrece un rendimiento de calefacción fiable del 100% incluso a temperaturas tan bajas como -10°C. En definitiva, es una solución de calor sostenible, gracias también a su **AI Energy Mode**, que logra reducir el consumo al aprender los patrones de uso del usuario.

Nuestro objetivo es ofrecer confort y comodidad para las personas en sus hogares y cuidar el medioambiente. Nuestra bomba de calor EHS Mono R290 de Samsung ofrece una tecnología innovadora con un bajo potencial de calentamiento atmosférico y un suministro constante de agua caliente a temperatura elevada hasta los 75°C. Teniendo siempre en cuenta a nuestros Partners técnicos brindándoles servicios de formación y opciones de control en remoto, además ampliamos nuestra oferta de servicios con el nuevo Partner Program, Samsung Climate League, para seguir impulsando la relación con nuestros Partners.

Ricardo Martins, director de Soluciones de Climatización en Samsung Electronics Iberia



EHS Cloud Service: eficiencia también en el mantenimiento

EHS Cloud Service es un nuevo servicio de gestión remota para los equipos de Aerotermia EHS de Samsung. A través de una nueva plataforma con un **servicio en la nube**, el mantenimiento de los sistemas EHS se convierte en un proceso más eficiente, lo que permite un considerable **ahorro de tiempo y dinero**.

Este recurso está diseñado para facilitar el día a día de los partners técnicos, de los clientes, y de los responsables de la instalación. Todos ellos encontrarán en EHS Cloud Service un aliado para la gestión de su trabajo diario ya que esta nueva herramienta proporciona una gran cantidad de datos sobre los sistemas y dispositivos: **informes de errores, tipos de averías, comprobaciones de estado y hasta información sobre el consumo de energía**. Así, la persona encargada, esté donde esté, podrá saber qué está ocurriendo con la instalación.



Samsung Climate League

Samsung presentó su nuevo Partner Program pensado en ofrecer innovación y beneficios exclusivos a los clientes profesionales. El proyecto nace como uno de los principales pilares dentro de la estrategia empresarial para mantener un crecimiento sostenible que ya ha alcanzado el 30%.

Está basado en tres líneas de actuación principales: desarrollo del canal profesional, refuerzo del posicionamiento de marca y prescripción de las soluciones de climatización, para con ello, ampliar la cuota de mercado en España. Samsung Climate League es una versión mejorada del programa actual de incentivos y se enfocará en acompañar a cada uno de sus clientes.

## HME

## Health and Medical: innovación para un mejor diagnóstico y gestión de pacientes

La división de Health & Medical Equipment de Samsung en España, que se presentó en 2023 a los medios de comunicación, trabaja desde 2018 en **soluciones tecnológicas avanzadas que transforman la atención médica**. Con hardware, software e inteligencia artificial, se desarrollan dispositivos y servicios en los que se aplica **deep learning** a imágenes médicas, lanzando diversos **equipos de diagnóstico por imagen** con esta tecnología. En total, se han desarrollado más de 25 soluciones que asisten y mejoran los diagnósticos y resultados clínicos.

Samsung está expandiendo su presencia en áreas críticas de salud como obstetricia y ginecología, cardiología, radiología o músculo-esquelético en el mundo médico, así como soluciones específicas para el entorno veterinario. Además, en su compromiso con la formación, Samsung está creando centros con referentes internacionales en el uso de la **ecografía diagnóstica**. Gracias a esta apuesta, la división ha alcanzado un crecimiento interanual del 40% desde el 2021.

## HERA W10 Elite: un cambio visionario para el diagnóstico obstétrico

Samsung aprovechó el **Congreso Mundial de Medicina Fetal 2023 (WCFM)** celebrado en Valencia para presentar sus innovadoras soluciones de diagnóstico mediante ultrasonidos con tecnologías de Inteligencia Artificial en tiempo real. Destaca el sistema de ultrasonidos premium para obstetricia y ginecología **HERA W10 Elite**, que incorpora un nuevo transductor endocavitario volumétrico además de otras soluciones de IA integradas en el propio dispositivo.

Este nuevo equipo logra liberar a los profesionales sanitarios de tareas repetitivas y por tanto mejora la eficiencia del flujo de trabajo. La función **ViewAssist™** simplifica el flujo de trabajo midiendo y anotando automáticamente numerosas vistas con solo pulsar un botón. También la función **HeartAssist™**, que incorpora IA, agiliza el proceso de diagnóstico y examen cardiológico fetal.



Actualmente los equipos de diagnóstico por imagen de Samsung disponen de más de 25 herramientas de IA asistidas por Deep Learning. Estas herramientas ayudan al profesional médico en varios aspectos: agilidad en la realización de tareas repetitivas, estandarización de procesos, homogeneidad en la obtención de resultados y soporte y orientación al diagnóstico. Este proceso, además, se traduce en una reducción de las listas de espera, lo que supone un beneficio para los pacientes.



**Ricardo Hernández, director de Equipos Médicos en Samsung Electronics Iberia**

## D2C y Marcom

Como una forma de darle mayor presencia al público en el canal de venta, surge el área de D2C (Direct-to-Consumer). Nos acercamos a un nuevo tipo de consumidor mediante una experiencia premium de compra con asesoramiento personal, con métodos de pago adaptados a las necesidades de todo tipo de usuarios, acercamientos estratégicos con incentivos para estudiantes o empresas y productos exclusivos.

## Samsung Estudiantes: ventajas exclusivas para los más jóvenes

Hace tiempo que la educación y la tecnología se dan la mano para ofrecer un proceso formativo más sencillo y accesible. Por ello, Samsung apostó por el reposicionamiento del portal web Samsung Estudiantes con el que toda la comunidad de estudiantes puede disfrutar de una serie de beneficios para hacerse con lo último en tecnología, como descuentos en la compra de productos o ventajas por la entrega de sus antiguos dispositivos. La campaña tuvo una gran acogida, que se vio reflejada en el feedback positivo de la audiencia, las visitas en los diferentes canales sociales y en las ventas; la web multiplicó por seis su tráfico.

## Samsung.com aterriza en las Islas Canarias

Bajo el compromiso de seguir llevando la tecnología más innovadora a más personas, Samsung inauguró su comercio electrónico en las Islas Canarias, un territorio clave en la expansión territorial de la compañía. Con este lanzamiento, los canarios tienen a su disposición todo el catálogo de la división de movilidad, que ya pueden adquirir con envío gratuito, igual que el resto de la Península.



La innovación abarca todas las áreas de la compañía, incluidas el marketing y el ecommerce. Apostamos por desarrollar iniciativas relevantes para nuestro consumidor local y ofrecerles una experiencia de compra única: asesoramiento personalizado, diferentes métodos de pago y entrega, productos exclusivos que diferencian nuestra e-shop.



**Alfonso Fernández, director de Marketing & Responsable de Direct to Consumer en Samsung Electronics Iberia**

Nuestra guía hacia  
la sostenibilidad

Materialidad  
de Samsung España

Alineados con los ODS

Impacto de la actividad  
de Samsung en España

- | Impacto en la economía
- | PIB basado en conocimiento
- | Impacto en el empleo
- | Impacto fiscal
- | Impacto medioambiental
- | Apostamos por el empleo estable y de calidad



# Nuestra guía hacia la sostenibilidad

Por séptimo año consecutivo (desde 2017) hemos creado nuestro informe 'Impacto socioeconómico, fiscal y medioambiental de Samsung en España' en colaboración con PwC. Se trata de un estudio que analiza y pone de relieve la contribución que hacemos a la sociedad española, manteniendo nuestro objetivo de transparencia y en sintonía con los factores ESG.

El resultado como empresa para Samsung España está marcado, no solo por los proyectos y acciones que llevamos a cabo, sino también por la manera en la que lo hacemos. Como parte activa de la sociedad, queremos implicarnos en el cambio para conseguir un futuro mejor. Para nosotros es fundamental mantener el **compromiso con la innovación sostenible** y trabajamos continuamente en **mejorar tanto los criterios ESG como en conseguir un impacto positivo** en nuestros grupos de interés.

## Environmental

La nuestra es una visión a largo plazo, ya que el objetivo es poder dejar huella para un futuro mejor y, sobre todo, más sostenible. Por ello, estamos alineados con los Objetivos de Desarrollo Sostenible (ODS) y, además, este año hemos vuelto a incluir en el informe las **acciones de innovación sostenible**, así como el desarrollo de tecnologías y productos que nos permiten **disminuir la huella ambiental**.

## Social

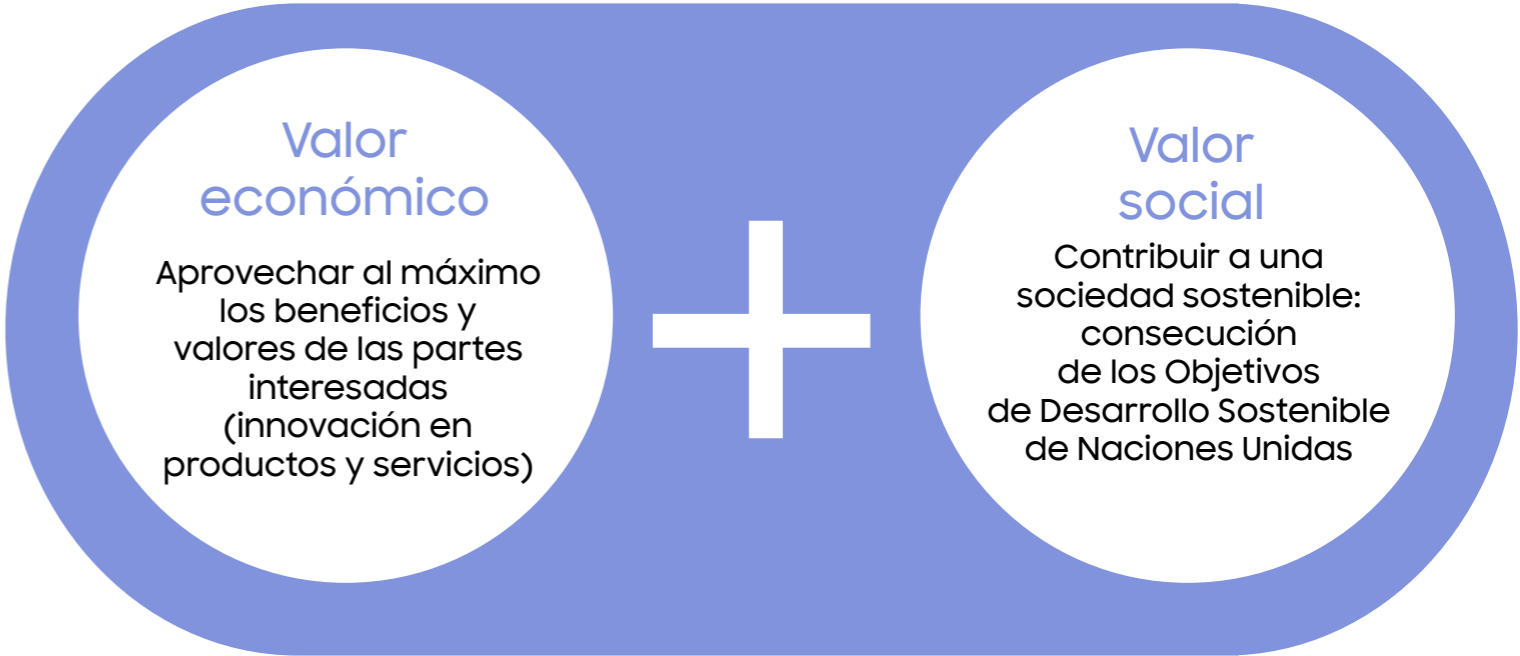
La importancia de generar un impacto positivo en las personas que utilizan nuestra tecnología es una de nuestras máximas, tal y como refleja nuestro programa '**Tecnología con propósito**', que incluye proyectos tan relevantes como Unfear, que permite a las personas con TEA silenciar los ruidos del exterior y disfrutar de un entorno más tranquilo. En Samsung España trabajamos para construir una cultura organizacional sólida y comprometida que refleje un **impacto positivo en la economía, la fiscalidad y el empleo**. De esta forma, contribuimos al **desarrollo social** y al llamamiento de los ODS para mejorar las vidas de las personas.

## Governance

En la base de todas nuestras operaciones y de nuestra organización interna están **la integridad, la ética y la transparencia**. La **ejemplaridad** empieza en uno mismo. Nos regimos por nuestro **Código de Conducta Global** para garantizar la igualdad de oportunidades. La imagen que proyectamos a nivel internacional debe representar los valores que rigen **nuestro gobierno corporativo**. De ahí que apostemos por un enfoque holístico de nuestro desempeño enfocado hacia un desarrollo y mejora constantes.



## Samsung y su sistema de gestión de la sostenibilidad



# Materialidad de Samsung España

Como cada año, Samsung España realizó un análisis de materialidad para identificar los puntos de interés y los problemas que más incurren en la actividad. En 2023, se han establecido 16 puntos relevantes que se han distribuido en siete grupos.

Los grupos representan los principales temas en los que se basa la estrategia de Samsung España, de forma que podemos seguir impulsando la generación de valor económico, social y medioambiental y garantizar que las necesidades actuales y futuras quedan satisfechas.

Este año hemos incluido una novedad: hemos adoptado el enfoque de doble materialidad en los grupos de Medio Ambiente y Sociedad para estar alineados con los estándares establecidos por la Directiva Europea sobre sostenibilidad (CSRD). Esto significa que hemos considerado tanto el impacto social y medioambiental como el impacto financiero, destacando el alto impacto en las áreas de gestión de derechos humanos, cadena de suministro sostenible, acción climática y la gestión de la energía.

Grupo	Puntos relevantes
Medio Ambiente	1. Eficiencia energética y gestión de la energía 2. Gestión de residuos 3. Gestión de la contaminación atmosférica
Nuestros Empleados	4. Desarrollo del capital humano y conciliación 5. Derechos Humanos 6. Diversidad e Integración 7. Seguridad y Salud 8. Accesibilidad
Gobierno Corporativo	9. Gobierno Corporativo 10. Ética y cumplimiento
Sociedad (Fundaciones, ONGs)	11. Responsabilidad Social Corporativa
Clientes	12. Calidad y seguridad del producto 13. Ciberseguridad y protección de datos 14. Compromiso con los clientes
Transparencia Fiscal	15. Divulgación transparente de la información
Proveedores	16. Contratación responsable



# Alineados con los Objetivos de Desarrollo Sostenible

Los Objetivos de Desarrollo Sostenible (ODS) se establecieron en 2015 como un llamamiento para garantizar un equilibrio en la sostenibilidad social, económica y ambiental. Se trata de un esfuerzo conjunto en el que las compañías también debemos aportar nuestro conocimiento y tecnología para poder lograr poner fin a la pobreza, proteger el planeta y conseguir prosperidad para 2030, tal como se recoge en los objetivos. Por ello, y en línea con el compromiso de Samsung España con el desarrollo sostenible, nuestras acciones y actividades han contribuido significativamente a la consecución de los ODS a lo largo de este año.

**1** FIN DE LA POBREZA



**713 millones de euros** de recaudación fiscal total, equivalente al **12% del gasto en Servicios sociales** de los Presupuestos Generales del Estado.

**3** SALUD Y BIENESTAR



Seguimos nuestra **colaboración con FECMA y Fundación Contigo**. Además, lanzamos **Unfear y Unnoise** para mejorar la vida de las personas con autismo e hipersensibilidad auditiva.

**4** EDUCACIÓN DE CALIDAD



Desarrollamos programas e iniciativas para mejorar la educación, como el proyecto **Aula del Futuro** y las **Alianzas por el talento femenino y por la Formación Profesional**.

**5** IGUALDAD DE GÉNERO



Promovemos la igualdad a través de programas como **Samsung DesArrolladoras o Samsung Innovation Campus para chicas**, orientados a la formación del colectivo femenino.

**6** AGUA LIMPIA Y SANEAMIENTO



El uso del ciclo de lavado Less Microfiber permite **reducir considerablemente hasta el 54% de los microplásticos** liberados durante el lavado.

**7** ENERGÍA ASEQUIBLE Y NO CONTAMINANTE



Durante el año 2023, el **100% de la electricidad consumida** fue de origen renovable.

**8** TRABAJO DECENTE Y CRECIMIENTO ECONÓMICO



Impulsamos el emprendimiento y la empleabilidad a través de proyectos como **Samsung Dev Spain y Samsung Innovation Campus**.

**16.153 puestos de trabajo** FTE totales. Salario medio directo 3,8 veces superior a la media nacional. 841,8 millones de euros de VAB, un 0,06% del PIB.

**9** INDUSTRIA, INNOVACIÓN E INFRAESTRUCTURA



Un **89% del valor añadido directo generado es intensivo en conocimiento**, 22 puntos porcentuales por encima de la media española.

**10** REDUCCIÓN DE LAS DESIGUALDADES



Hacemos la tecnología más accesible para todo el mundo gracias al desarrollo de soluciones innovadoras. Además, colaboramos con organizaciones referentes como **Fundación ONCE**. Por cada **1 € de beneficio** de Samsung directo se generan **20,7 € de recaudación fiscal total**.

**11** CIUDADES Y COMUNIDADES SOSTENIBLES



Colaboramos con las entidades culturales más importantes del país, como el **Museo del Prado y el Museo Arqueológico Nacional**, con el objetivo de promover y preservar la cultura.

**12** PRODUCCIÓN Y CONSUMO RESPONSABLES



El dispositivo **SolarCell Remote Control** utiliza un 28% de plásticos provenientes de materiales reciclados y funciona sin pilas, por lo que genera un doble impacto en el medio ambiente.

**17** ALIANZAS PARA LOGRAR LOS OBJETIVOS



Cada año, **fortalecemos nuestras alianzas con diferentes entidades como Fundación ONCE o el Ministerio de Educación, Formación Profesional y Deportes**, entre otros, para promover la inclusión y el avance tecnológico.



## Esquema de impactos generados

### Indirectos

Generados en nuestras cadenas de proveedores por los gastos e inversiones realizadas.

### Directos

Generados a través de nuestra actividad directa en España.

### Tractores

Generados en el sector del comercio minorista por la venta de nuestros productos en establecimientos comerciales.

Gastos en proveedores

← **SAMSUNG** →

Ventas de productos

Aumentos de rentas salariales

### Inducidos

Generados por el consumo de los trabajadores empleados de forma directa, indirecta y tractors.

### Ambiental

Desarrollo de nuevos productos más sostenibles y mayor uso de elementos reciclados, embalajes más sostenibles y reparaciones de productos, así como mayor uso de energías limpias y otras iniciativas corporativas

# Impacto de la actividad de Samsung en España

Desde 2017, hemos elaborado anualmente, en colaboración con PwC, el **informe 'Impacto socioeconómico, fiscal y medioambiental de Samsung en España'**, cuyo objetivo es poner en valor y cuantificar la contribución de la compañía a la sociedad española en materia de empleo, economía y fiscalidad. Además, continuando la línea iniciada el año pasado, volvemos a incluir las acciones de **innovación sostenible** y el desarrollo de tecnologías y productos que permiten **reducir el impacto ambiental**.

El informe es un **ejercicio de transparencia** que se alinea con nuestra estrategia ESG. Se elabora en

base a información financiera, fiscal y ambiental facilitada por la compañía, complementada con datos macroeconómicos y sectoriales de fuentes públicas como el Instituto Nacional de Estadística, la Agencia Tributaria y el Ministerio de Hacienda, entre otros. El resultado obtenido nos **permite cuantificar nuestra contribución anual al país**, destacando nuestra repercusión en la evolución y el desarrollo de la sociedad española.

Las cifras de 2023 muestran el incremento de nuestra contribución en España respecto al año anterior y los avances para reducir el impacto ambiental y los pasos en el camino hacia la sostenibilidad.

# Impacto en la economía

Samsung España aportó **841,6 millones de euros** al Producto Interior Bruto (PIB) español en 2023, casi un **3% más** que el ejercicio anterior, en un año marcado por la incertidumbre económica.

## Impacto directo

La actividad propia de la compañía contribuyó a generar en España más de 94 M€ del PIB en 2023, lo que supone el 0,01% del PIB nacional. Los costes de personal representan el 49% del impacto directo de Samsung España. De ellos, el 82% fue destinado a los sueldos y salarios de la plantilla de la compañía. El desglose de los impactos directos incluye:

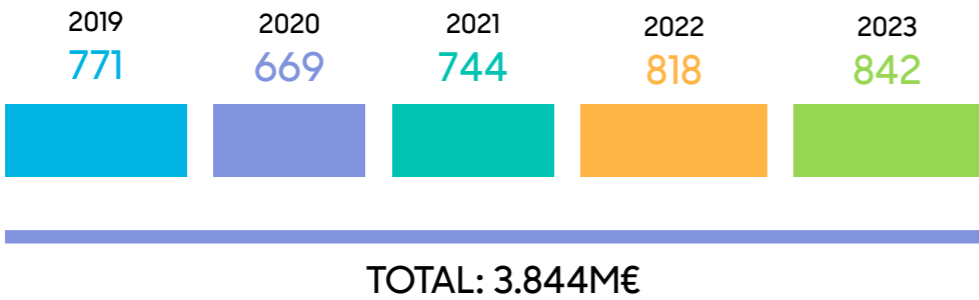
Sueldos y salarios	37,7 M€
Cargas sociales	8,4 M€
Excedente Bruto de Explotación	47,9 M€
Tributos <sup>1</sup>	0,6 M€

El 84%  
de los proveedores  
de Samsung  
en España son  
nacionales.

## Impacto indirecto

El **gasto en proveedores nacionales en el año 2023 fue de 162,8 millones de euros**, generando un incremento significativo del PIB tanto en los sectores receptores directos como en su cadena de suministro. Los sectores más beneficiados fueron los de Publicidad y Estudios de Mercado (77,1 M€), seguidos por reparación de equipos electrónicos y servicios inmobiliarios (ambos 8,6 M€). Asimismo, el impacto económico indirecto generó 67,8 millones de euros en sueldos y salarios en los hogares españoles en 2023.

## EVOLUCIÓN 2019-2023 (MILLONES €)



<sup>1</sup>Incluye aquellos tributos no incluidos en el resto de partidas (Impuesto a la Actividad Económica, Impuesto de Bienes e Inmuebles, etc.)

## Impacto tractor

Hubo un fuerte efecto tractor en el comercio minorista en relación a los productos vendidos por Samsung en España. **El valor final de las ventas en 2023 alcanzó un total de 391,1 M€.** Las ventas de la compañía representaron el 1,5% del total de ventas que se produjeron en estos negocios<sup>1</sup>. Así se reparten las ventas, según el tipo de establecimiento:

Especializados en electrónica	66% (259,1 M€)
Grandes almacenes y centros no especializados	26% (101,2 M€)
Establecimientos especializados en uso doméstico	8% (30,9 M€)

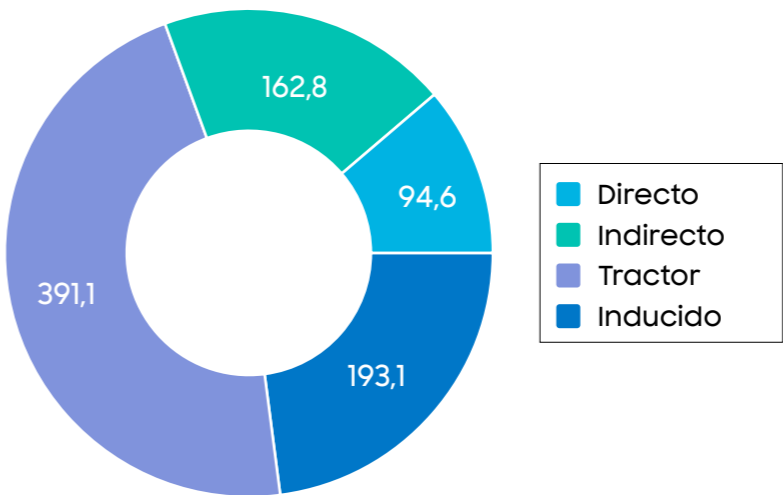
## Impacto inducido

Nuestra **actividad generó 324 millones de euros adicionales en PIB** gracias a los sueldos y salarios directos, indirectos y tractores.

El gasto de los hogares provocó un impacto inducido que se distribuyó entre los sectores que tradicionalmente reciben el gasto de los hogares españoles, destacando especialmente los servicios inmobiliarios (39,5 M€), hostelería (20,9 M€) y comercio minorista (8,8 M€).

El 66% del impacto tractor generado por la compañía proviene de las ventas en establecimientos especializados en electrónica.

## CONTRIBUCIÓN AL PIB (MILLONES €)

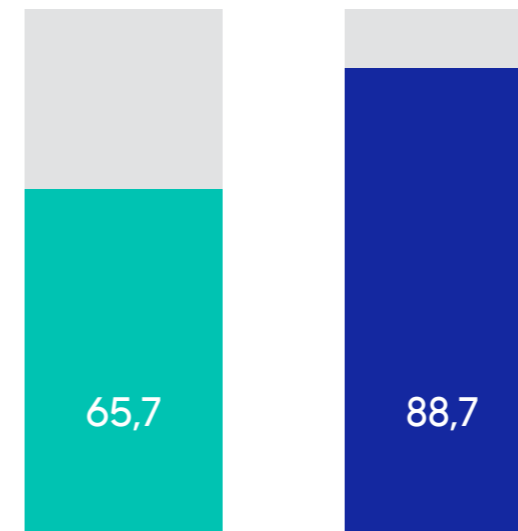


Cada euro obtenido como beneficio se transformó en 24,4 euros de riqueza para la economía española.

<sup>1</sup>Cifra sin IVA, estimada partiendo de las ventas de Samsung en 2023 y de una estimación del incremento de precios agregado por los establecimientos comerciales (+18,5%).

## CONTRIBUCIÓN AL CONOCIMIENTO

A través de la actividad directa de Samsung (%)



ESPAÑA

SAMSUNG

En el estado actual del desarrollo económico, una parte sustancial de la producción se basa en el saber ya acumulado.

## PIB basado en el conocimiento

En el desarrollo económico actual, una parte de la producción se basa en el saber acumulado, tanto del trabajo (formación de los empleados) como del capital (tecnología usada). El PIB basado en el conocimiento es una métrica novedosa que **cuantifica qué parte del valor económico producido en la sociedad tiene como origen el conocimiento**, en función de cuánto conocimiento se usa o retribuye.

### Impacto directo

El **88% del valor añadido directo que generamos en 2023 fue intensivo en conocimiento, 23 puntos por encima de la media española**. Samsung desarrolla en España una actividad intensiva en conocimiento que contribuyó a generar 83,9 millones de euros de valor económico a través del saber acumulado de nuestros factores productivos, un 5,6% más que en 2022. El capital es el factor productivo que más contribuye a la generación de valor a través del conocimiento, con un 54% del total.

### Impacto indirecto

Nuestros gastos en proveedores nacionales contribuyeron a generar **121,8 millones de euros de valor añadido en la economía basado en el conocimiento**, un 15% más que en 2022. Casi el 75% del valor añadido generado indirectamente por Samsung en 2023 fue intensivo en conocimiento (+10 p.p. que la media española). El sector de servicios de publicidad y estudios de mercado recibe el 54% de la generación de valor total a través del conocimiento con 65 millones de euros.



El PIB basado en el conocimiento es una métrica novedosa que cuantifica qué parte del valor económico producido en las sociedades avanzadas tiene ese origen, no en base a cuánto conocimiento se crea, sino a cuánto conocimiento se usa o retribuye.

# Impacto en el empleo

Nuestras actividades han ayudado a crear y mantener 16.150 puestos de trabajo en 2023.

## Impacto directo

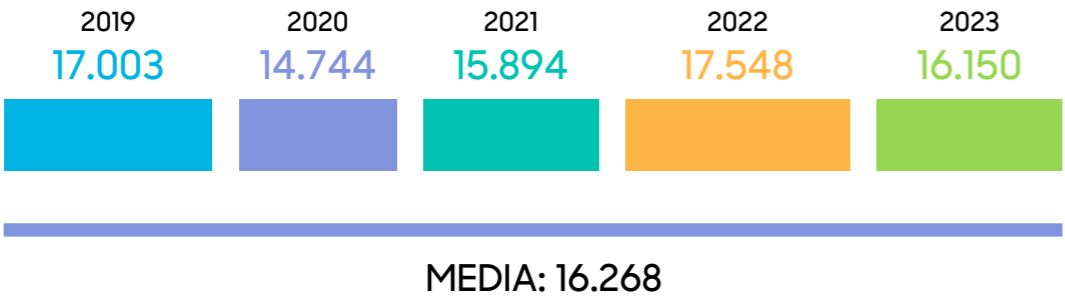
Hemos contribuido a la estabilidad del empleo con el mantenimiento de 393 puestos de trabajo a tiempo completo durante el ejercicio de 2023, un 5% más que el año anterior.

## Impacto indirecto

En 2023 nuestra actividad generó 2.444 empleos equivalentes a tiempo completo (FTE) en la economía española. El sector más beneficiado fue el de **publicidad y estudios de mercado**, con 998 puestos de trabajo FTE, seguido por el de **servicios a edificios y oficinas (230)** y **reparación de equipos electrónicos (207)**.

Samsung genera de manera indirecta más de 13 empleos en España por cada millón de euros de gasto en proveedores nacionales.

## EVOLUCIÓN 2019-2023



1 de cada 5 empleados a tiempo completo del sector de establecimientos especializados en electrónica depende de las ventas de productos Samsung<sup>1</sup>.

<sup>1</sup>Cifra estimada a partir del peso de las ventas de SAMSUNG en el sector y el empleo a tiempo completo por cifra de negocio del sector

## Impacto tractor

La venta de nuestros productos en España durante 2023 contribuyó a generar un impacto tractor que generó 10.508 empleos FTE en el sector del comercio.

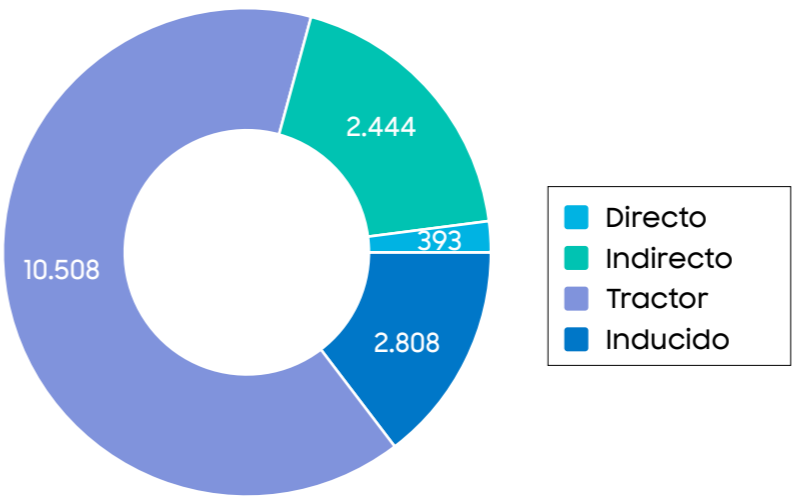
En el desglose por subsectores, el más beneficiado es el de **comercios especializados en electrónica**, con 7.139 empleos (67,9%). Las ventas en **comercios no especializados** contribuyeron a crear 2.477 puestos de trabajo (23,6%) y las de uso doméstico casi 893 empleos (8,5%).

## Impacto inducido

Nuestras actividades generaron 2.808 empleos de **forma inducida** en sectores muy variados. Los más beneficiados fueron los de **hostelería (422)**, **comercio al por menor (256)** y **comercio al por mayor (144)**.

La contribución total al empleo<sup>1</sup> de Samsung fue equivalente al 44% del empleo directo generado por el sector de la veterinaria en España y al 30% del empleo directo generado por el sector cinematográfico de vídeo y TV en España.

## CONTRIBUCIÓN AL EMPLEO



Las ventas de los productos de Samsung en establecimientos comerciales minoristas representaron el 65% de la contribución al empleo.

<sup>1</sup>INE: cifras de empleos a tiempo completo por sectores de actividad relativas a 2023.



## Impacto fiscal

Samsung generó en 2023 un impacto fiscal de 713 millones de euros, lo que supone una reducción de 1,4% frente a 2022.

### Impacto directo

Los 48,5 millones de euros generados correspondieron al IVA neto (16,8 M€), impuesto de sociedades (12,6 M€), IRPF (11,3 M€) y a las cotizaciones sociales (7,8 M€).

### Impacto indirecto

Los gastos en proveedores nacionales generaron un **impacto fiscal indirecto de 405,4 millones de euros**. El IVA, generado por las compras a proveedores tanto nacionales como intra y extracomunitarios, supuso el **90% del total**.

Por cada empleado de Samsung en España en 2023 se han generado unos ingresos fiscales de 1,8 millones de euros.

Por cada euro de beneficios Samsung ha generado una recaudación fiscal de 20,7€ a las arcas públicas españolas en 2023.

### Impacto tractor

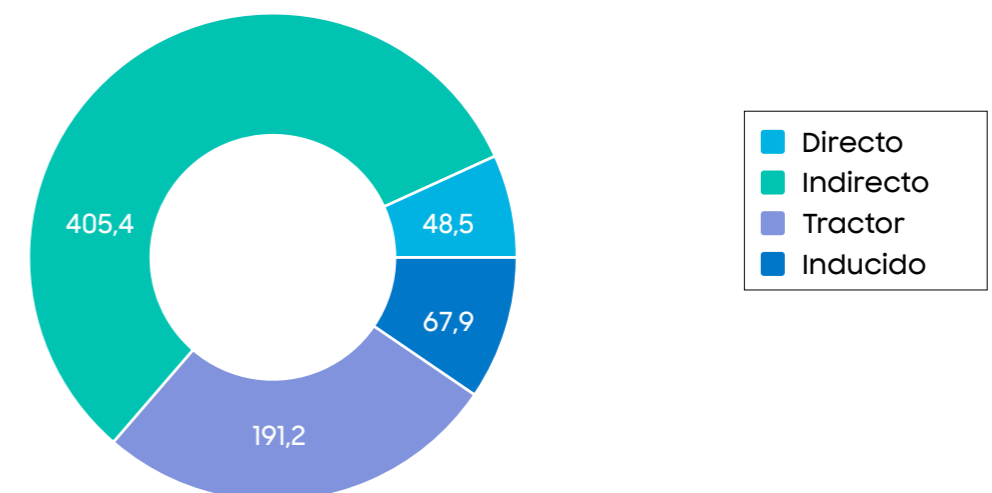
La venta de nuestros productos generó un **impacto tractor de 191,2 millones de euros, un 8% más que en 2022**. Las cotizaciones sociales contribuyeron con el **39% de la recaudación tractora**.

### Impacto inducido

El consumo generado por los empleos creados de forma directa e indirecta produjeron un **impacto fiscal de 67,9 millones de euros de recaudación fiscal, un 25% más que en 2022**. El impuesto más beneficiado fue el del IVA, con el 37% de la recaudación tributaria, seguido de las cotizaciones sociales (32%).

La aportación total fiscal de Samsung en España es equivalente al 32% del Presupuesto General del Estado para Justicia o al 21% del gasto presupuestado en Subvenciones al transporte por parte del Estado.<sup>1</sup>

## IMPACTO FISCAL (MILLONES DE €)



Fuente: Análisis PwC a partir de información facilitada por SAMSUNG, Ministerio de Hacienda y Agencia Tributaria.  
<sup>1</sup>Incluye únicamente el presupuesto de gastos estatal, incluido en los presupuestos generales del Estado para el año 2023.

# Impacto medioambiental

Como parte de una empresa líder global en tecnología informática y de consumo, en Samsung España estamos cada vez más **comprometidos con nuestra responsabilidad de reducir el impacto medioambiental de nuestras actividades**. Las dos principales áreas de interés para nosotros son la **reducción del ritmo del cambio climático** y la creación de una economía circular real, que se aplique al ciclo de vida de los productos.

Por segundo año consecutivo cuantificamos nuestro **impacto medioambiental** a través de un informe elaborado por PwC.

## Galaxy for the planet: nuestra visión de un modelo sostenible y circular

La plataforma 'Galaxy for the Planet' nace en 2021 con el objetivo de mejorar el impacto ambiental de los dispositivos móviles de Samsung para el año 2025 a través de la integración de prácticas sostenibles en cada etapa de fabricación de los productos. De este modo, contribuimos a construir un futuro mejor para todas las comunidades del mundo. Principales objetivos para 2025:

- 1 **Incorporar material reciclado en los nuevos productos móviles.** Promovemos la economía circular e invertimos en materiales innovadores con conciencia tecnológica. Ya hemos incorporado plásticos provenientes de redes de pesca<sup>1</sup> desechadas y de barriles de agua reciclados<sup>1</sup> en varios componentes de la serie Galaxy (en 2022 más de 74.000 productos<sup>2</sup> puestos en el mercado).
- 2 **Eliminar todos los plásticos en los envases de los móviles.** Trabajamos para eliminar por completo los plásticos de un solo uso de los envases, reduciendo, eliminando y sustituyendo los materiales y recursos innecesarios utilizados en esos envases e incorporando soluciones ecológicas.
- 3 **Reducir el consumo de energía en modo de espera de todos los cargadores de teléfonos inteligentes a menos de 0,005 W.** Priorizamos la tecnología de bajo consumo. Hemos reducido el consumo de energía en espera en todos los cargadores de smartphones a 0,02 W, una de las mayores eficiencias del sector de la telefonía móvil.
- 4 **Conseguir que no se generen residuos en los vertederos.** Minimizamos los residuos generados en nuestros centros de producción de móviles para evitar que terminen en los vertederos. Nos proponemos reducir los residuos electrónicos optimizando el ciclo de vida de nuestros productos, mejorando los procesos de diseño e impulsando iniciativas como los programas 'Galaxy Upcycling' y 'Certified Re-Newed'.

<sup>1</sup>Cada componente con materiales reciclados incluye al menos un 20% de redes de pesca o barriles de agua reciclados.

<sup>2</sup> Considerando las ventas en 2022 de Galaxy Z Fold4 (19.723), Galaxy Z Flip4 (41.102) y Galaxy Buds2 Pro (13.222).

## Innovaciones para cuidar el planeta

Desde Samsung España promovemos la innovación sostenible mediante el desarrollo de tecnologías y productos que disminuyen nuestro impacto ambiental. Innovamos para prolongar la vida útil de nuestros productos.



### Ciclo de lavado "Less Microfiber"

Las lavadoras de Samsung cuentan con un ciclo de lavado muy disruptor llamado "Less Microfiber" que permite reducir los microplásticos liberados por la ropa hasta en un 54%<sup>1</sup>. De forma que no solo proporciona un lavado de ropa sostenible sino que además, ayuda a mitigar el impacto negativo en los ecosistemas acuáticos causados por la contaminación del agua.

Si las lavadoras de todos los hogares en España dispusieran de esta tecnología, se podría evitar un vertido de 1.843 toneladas de plástico<sup>2</sup> con emisiones equivalentes a 5.719 toneladas de CO<sub>2</sub>e<sup>3</sup>. Asimismo, este ciclo de lavado generaría un ahorro anual que equivaldría a 4,5 botellas de plástico de medio litro<sup>4</sup>.

### AI Energy Mode

El objetivo de este sistema es supervisar el consumo eléctrico de todos los electrodomésticos del hogar de forma conjunta para así poder conseguir una reducción de costes y un aumento de la eficiencia energética utilizando sistemas mejorados por la IA.

Los porcentajes de ahorro más destacados gracias al AI Energy Mode son:

Lavadoras	70%
Calefacción	40%
Frigoríficos	30%
Secadores	30%
Aire acondicionado	20%

<sup>1</sup> Probado con una carga de 2 kg de sudaderas con capucha 100% poliéster, comparando el ciclo Sintéticos en el modelo Samsung Convencional WW4000T y el ciclo Less Microfiber en el WW9400B.

<sup>2</sup> Calculado a partir de información de Samsung (15,4 g cada botella) y del INE (26,6 millones de viviendas españolas en 2021, estimando que cada vivienda posee una lavadora).

<sup>3</sup> Calculado a partir de los factores de emisión 2023 del Department for Environment Food & Rural Affairs ( DEFRA ).

<sup>4</sup> Calculado por Samsung en el modelo WW90T734DWH. Se estiman cuatro lavados semanales con un peso por lavado de 5kg (de los cuales 2kg es de ropa textil sintética) y un peso por botella de plástico (500ml) igual a 15,4g.



### Solar Cell Remote Control

Las últimas gamas de televisores incluyen un mando a distancia que funciona sin pilas y están creados con plásticos reciclados. Se puede cargar mediante luz solar o con un dispositivo USB-C. Por tanto, esto genera un doble impacto para el medio ambiente:

- Consumo cero en pilas
- Creación del mando a partir de plásticos reciclados

Las ventas de este innovador mando han alcanzado casi las 345.000 unidades en 2023, evitando el consumo de más de 4.800.000 pilas AA<sup>1</sup>.

Además, la fabricación de los mandos SolarCell Remote Control incorpora el 28% de plásticos de origen reciclado, equivalentes a 207 kg de plásticos reciclados.

Fuente: Análisis PwC a partir de información facilitada por Samsung.  
<sup>1</sup> Considerando una vida útil de 7 años con un consumo de 2 pilas AA por año.  
<sup>2</sup> Calculado por PwC a partir de la información publicada por Samsung (10 millones de unidades vendidas equivaldrían al uso de 6 toneladas de residuo reciclado).

## Incremento de la durabilidad con Digital Inverter

Una parte importante para la sostenibilidad es aumentar la vida útil de los productos. Con el objetivo de mejorar la durabilidad de los principales electrodomésticos, Samsung España incorpora la tecnología Digital Inverter, que permite mejorar la eficiencia energética, el rendimiento y la durabilidad de los electrodomésticos en los que se instala.

**Frigoríficos:** Se han vendido más de 35.000 frigoríficos que incluyen Digital Inverter. Esta tecnología facilita una distribución uniforme por todos los compartimentos para ajustar su potencia automática e inteligente teniendo en cuenta las condiciones, incrementando así el rendimiento y la eficiencia.

**Lavadoras:** La cifra de venta de lavadoras que integran esta tecnología superó las 46.000 unidades. En este caso, Digital Inverter, ayuda a mejorar la precisión y la potencia, lo que se traduce en lavados rápidos y eficientes.

## Compromiso con la circularidad

Nuestro compromiso con la sostenibilidad está presente en todos los procesos y actividades de la compañía, incluida la creación de nuestros productos. Tenemos un férreo compromiso con la circularidad los recursos, de manera que integramos materiales reciclados y reutilizables en nuestros nuevos productos:



**Galaxy Z Flip5 y Fold 5**  
Estos plegables de Samsung suponen un destacado avance frente a su generación anterior: 15 vs 6 en componentes con materiales reciclados. A lo que se le suma la incorporación de aluminio y vidrio reciclado preconsumo<sup>2</sup>, plástico reciclado posconsumo<sup>2</sup> y papel 100% reciclado para su embalaje.



**Galaxy S23 FE**  
Este dispositivo diseñado para enamorar a los más jóvenes, también dispone de una amplia variedad de materiales reciclados<sup>1</sup> tanto en componentes internos como en los externos. Además, incorpora aluminio y vidrio reciclado preconsumo<sup>2</sup> y plástico reciclado posconsumo<sup>2</sup>.



**Ordenador Galaxy Book 3 Ultra**  
La alta gama de Samsung también destaca en reciclaje. La carcasa delantera, superior y trasera están fabricadas con plásticos reciclados provenientes de redes de pesca que se han desechado en el océano y los plásticos se han eliminado totalmente de su caja de embalaje.



**Galaxy Tab S9 FE**  
incluye aluminio reciclado preconsumo<sup>2</sup> y plásticos reciclados posconsumo<sup>2</sup> en alguno de sus componentes internos y externos.



**Galaxy Buds FE**  
La circularidad llega también al sonido, ya que estos auriculares incorporan plásticos reciclados posconsumo que se extraen de redes de pesca y de barriles de agua desechados.





## Empaquetado y reciclado sostenible

Tan importante como reciclar los materiales que componen nuestros dispositivos es enfocar el diseño y la creación sostenible al packaging de los mismos, para que todo el producto vaya en sintonía con nuestro compromiso con el medio ambiente.

### Reducción de plásticos

Desde Samsung hemos reducido el peso y el uso de plásticos LDPE (polietileno de baja densidad) y HDPE (polietileno de alta densidad) en varias gamas de productos desde 2021<sup>1</sup>.

#### Frigoríficos

El peso de plásticos LDPE<sup>2</sup> en sus embalajes se ha reducido más de 8kgs, lo que equivale a una reducción superior al 19% en estos tres últimos años.

#### Televisiones

En 2023 se ha reducido el uso de plásticos LDPE<sup>2</sup> en un +48% y de HDPE<sup>3</sup> en un +46% presentes en los embalajes de TVs con respecto a 2021.

#### Aspiradoras

El uso de los plásticos en el embalaje de los aspiradores vendidos en 2023 se ha reducido en un 17%.

#### Smartphones

Los embalajes de estos dispositivos también han visto reducido el uso de los plásticos en 2023, en concreto, un 16% menos de los plásticos PET (tereftalato de polibutileno)<sup>4</sup> respecto a 2021.

### Uso de papel reciclado exclusivamente

Anteriormente se ha hecho especial mención a la circularidad, que no solo se ha aplicado en la creación de los dispositivos, sino también en el embalaje de los mismos. En 2023, Samsung España ha implantado una iniciativa de uso exclusivo de papel reciclado en los nuevos smartphones.

El 100% del papel utilizado en el packaging de los modelos Galaxy Z Fold5 y Galaxy Z Flip5 es reciclado.

Esta iniciativa sostenible ha evitado el uso de 10 toneladas<sup>1</sup> de papel<sup>2</sup> de uso único, que a su vez evita la emisión de más de 11 toneladas CO2e y equivale a los residuos de papel<sup>2</sup> generados por más de 720 españoles<sup>4</sup> cada año.

Fuente: Análisis PwC a partir de información de SAMSUNG.  
<sup>1</sup> Los componentes con materiales reciclados incluyen un mínimo de 30% de aluminio reciclado preconsumo, 10% de vidrio reciclado preconsumo o 10% de plástico reciclado posconsumo.  
<sup>2</sup> El aluminio preconsumo proviene de chatarra desechada, el vidrio preconsumo procede de residuos de vidrio generados como subproducto de la fabricación de vidrio y el plástico posconsumo procede de poliamida (PA) de redes de pesca desechadas, polibutileno (PBT) desechado o policarbonato (PC) procedente de barriles de agua desechados.

Fuente: Análisis PwC a partir de información de SAMSUNG.  
<sup>1</sup> Análisis realizado para aquellos modelos existentes en los años 2023 y 2021.  
<sup>2</sup> Calculado a partir de la diferencia en peso de los plásticos LDPE utilizados en el embalaje de todos los modelos vendidos, por tipología de producto, de manera unitaria en 2023 y 2021.  
<sup>3</sup> Calculado a partir de la diferencia en peso de los plásticos HPE utilizados en el embalaje de todos los modelos vendidos, por tipología de producto, de manera unitaria en 2023 y 2021.  
<sup>4</sup> Calculado a partir de la diferencia en peso de los plásticos PET utilizados en el embalaje de todos los modelos vendidos, por tipología de producto, de manera unitaria en 2023 y 2021.

Reparación ECO

En 2023, Samsung España ha mantenido el Servicio de Asistencia Técnica (SAT) con su sistema de Reparación ECO, mediante el que se reparan los componentes en lugar de sustituirlos, de forma que los procesos son más sostenibles, se generan menos residuos electrónicos y se reduce el impacto ambiental.

Gracias a esta iniciativa se han llevado a cabo casi 27.000 reparaciones.

Televisiones	9.735
Electrodomésticos	3.086
Teléfonos	14.159

De hecho, la compañía ha querido ir más allá con esta iniciativa y ha incorporado tres Eco-Vans: furgonetas eléctricas que facilitan las visitas domiciliarias de aquellos clientes que necesiten asistencia. El uso de estas Eco-Vans para las reparaciones puerta a puerta han supuesto un ahorro de 30 toneladas de CO2e<sup>1</sup> en sus trayectos.



Gracias al proyecto 'Eco-Vans' podemos reparar televisores dentro de las mismas en menos de una hora. Además, ahora podemos reparar un único componente, no la pieza entera. Esto se traduce en un ahorro en desplazamientos y en tiempo.

”

Alberto Luengo, director de Servicio Postventa en Samsung Electronics Iberia

Consumo de energía limpia

En Samsung España optamos por el uso de fuentes de energía limpia. Desde 2021 hemos reducido el consumo energético en un 25% lo que equivale a la electricidad anual consumida por los electrodomésticos de 237 hogares<sup>2</sup> de nuestro país.

Además, durante 2023 toda la energía eléctrica que hemos utilizado ha sido generada a partir de fuentes renovables, es decir, el consumo eléctrico es de origen 100% renovable. Este uso de fuentes de energía limpia ha evitado la emisión de 139 toneladas de CO<sub>2</sub>e<sup>3</sup> en este año, lo que equivale a un coste social del carbono (SCC) de 17.152€<sup>4</sup>.

Fuente: Análisis PwC a partir de información de SAMSUNG.  
<sup>1</sup> Fuente: Miteco. Comparación frente a furgonetas cuyo combustible es el gasóleo (calculado mediante los kilómetros recorridos por las ECO VANS).  
<sup>2</sup> Calculado a partir del consumo medio por hogar del Ministerio para la Transición Ecológica y el reto demográfico (MITECO)  
<sup>3</sup> Calculado a partir de los factores de emisión de Red Eléctrica de España 2023 (Redeia).  
<sup>4</sup> Fuente: Climate Impact Lab . Calculado a partir del SCC estimado en 2021, aplicando la inflación registrada en España.

Señalización inteligente y sostenible

Acciones para aumentar la eficiencia energética y reducir el impacto ambiental de nuestros nuevos productos de señales inteligentes:

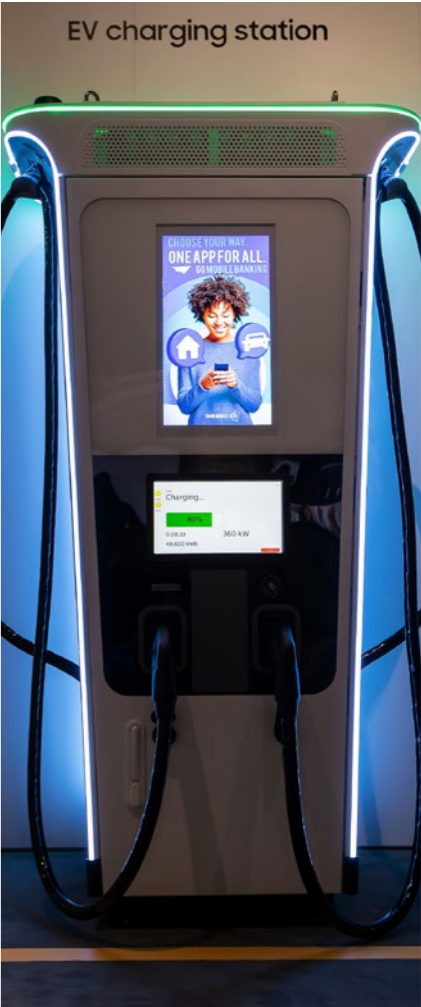
**Reducción del grosor** en un 40% respecto a los modelos anteriores en las series QHC, QMC y QBC. Esta decisión ha supuesto una reducción del número de contenedores necesarios para su transporte de más de un 20%.

**Eficiencia energética** en la serie XHB que disminuye el consumo de energía en un 15% comparado con su antecesor y que puede llegar a evitar en torno a las 2.492 toneladas de CO<sub>2</sub>e anuales<sup>1</sup>.

**Uso de material reciclado** en las cubiertas traseras de los productos de señalización inteligente. Las series QHC, QMC y QBC contienen un 10% de materiales posconsumo (PCM).

**Ajuste automático del brillo** gracias a un sensor instalado en la señalización que reacciona a las condiciones lumínicas del entorno. Asimismo, este ajuste ayuda a los usuarios a optimizar su consumo de energía de manera automática.

Se han conseguido buenas cifras en materia de impacto sostenible, sin embargo, en Samsung España siempre miramos al futuro y, en este caso, queremos destacar la plataforma de señalización en la nube. Esta iniciativa contará con una extensa gama de soluciones de ahorro energético para que los usuarios puedan gestionar y disminuir su propio consumo de energía con soluciones como programación temporizada o el ajuste remoto del brillo y la gestión automática de dispositivos.



Voluntariado eco-friendly

Entre nuestras actividades de cuidado del medio ambiente incluimos sesiones de voluntariado en las que participan los empleados de Samsung España. Así reafirmamos nuestro compromiso con la responsabilidad social corporativa, demostrando que el servicio a la comunidad y el trabajo en equipo no son sólo objetivos empresariales, sino valores profundamente arraigados en la cultura y la identidad de la organización.

Participamos en actividades de índole medioambiental como recogida de basuras en entornos forestales, limpiezas de estanques o replantación de flora. Algunas ciudades en las que hemos llevado a cabo estas actividades han sido Madrid, Valencia, Barcelona y Sevilla.

En cifras:

294 voluntarios

1.269 horas dedicadas (incluyendo el transporte)

Fuente: Análisis PwC a partir de información de SAMSUNG.  
<sup>1</sup> La reducción de emisiones de la serie XHB fue calculada mediante la comparativa frente a su predecesor (serie XPR), basándose en las ventas de la serie XPR en el año 2022 y el consumo energético de ambas series.



## Avanzamos para ser una empresa más sostenible

Nuestro objetivo y compromiso de sumar y aportar valor a la sociedad española se mantiene y se refuerza año tras año. Es por ello que, en todas las actividades que realizamos, nuestro fin es romper las barreras a través de la tecnología, respetando y fomentando la sostenibilidad en el camino de la innovación.

Avanzamos para adoptar las medidas necesarias y continuar siendo responsables con el planeta y su cuidado. Por ejemplo, en Samsung España contamos con una Política de Medioambiente que cumple rigurosamente con la normativa del país. Esta normativa se enfoca en minimizar activamente la generación de daños materiales, utilizando los recursos de manera eficiente y reciclando los desechos para beneficiar al medio ambiente.

Nuestro compromiso en la lucha contra el cambio climático es firme. Estamos llevando a cabo todos los cambios y esfuerzos necesarios para sustituir los materiales que utilizamos en el empaquetado de nuestros productos y cada cuatro años realizamos una auditoría energética externa para poder, no solo conocer el consumo, sino ayudarnos a reducirlo. Continuaremos trabajando como lo hemos hecho en 2023 por reducir nuestro impacto medioambiental.

## Apostamos por el empleo estable y de calidad

Samsung España son las personas que la forman. De ellas nace el impulso necesario para conseguir los objetivos marcados. Su talento, su esfuerzo y su compromiso nos ayudan a seguir avanzando y creciendo año a año. Por ello, desde la compañía ponemos todo nuestro empeño en **ofrecerles el mejor entorno de trabajo posible**, primando la calidad y la estabilidad para fomentar el desarrollo profesional, a la vez que la conciliación, la seguridad, el bienestar y la igualdad.

Desde Samsung España apostamos por un empleo:

**...estable:** prácticamente el 100% de la plantilla tiene contrato indefinido.

**...conciliador:** con el fin de aumentar la satisfacción de las personas y mejorar el **equilibrio entre la vida personal y profesional**, la compañía tiene implantadas medidas como el **modelo de trabajo híbrido** (con posibilidad de teletrabajo dos días a la semana), el **horario flexible** o el **cheque guardería**.

**...igualitario:** se mantiene el **Plan de Igualdad** (creado en 2019) que impulsa una igualdad de oportunidades efectiva para todas las personas, apostando por una cultura corporativa inclusiva en la que se respete cualquier diferencia.

**...formativo:** la compañía cuenta con un **Plan de Formación** como herramienta para reforzar el desarrollo y el crecimiento profesional de las personas, con foco en las habilidades digitales y los idiomas.

**...seguro:** todas las personas disfrutan de un **seguro médico privado**, además del 'Día Libre por chequeo' para hacerse una revisión médica. Todas las personas que lo deseen pueden someterse a un reconocimiento médico a través de una empresa externa. Además, contamos con un **plan de prevención** interno para prevenir riesgos laborales y con un **plan de actuación de emergencia**.

**...sano:** los empleados de la sede pueden comer diariamente en el restaurante ubicado en el parque empresarial, favoreciendo una **dieta sana y equilibrada**.

**...atento:** anualmente se lleva a cabo una **encuesta de satisfacción** para escuchar y atender las necesidades de los empleados, reforzando su cultura corporativa.

**...con recompensa:** en Samsung España se **premia la antigüedad** entregando un obsequio a las personas que cumplen 5, 10, 15, 20, 25 y 30 años de servicio. Además, por cada 10 años de antigüedad, se suma un día más de vacaciones.

**...accesible:** nuestras instalaciones están adaptadas a personas con movilidad reducida.

**...solidario:** promovemos varias iniciativas de **voluntariado corporativo**, incluyendo actividades de mentoring.

En 2023 consolidamos nuestra política de teletrabajo y ampliamos la oferta de beneficios sociales, por ejemplo, con ampliación de coberturas con seguros médicos o seguros de vida y accidentes.

”

Nacho Fernández,  
Compensación y Beneficios  
en Samsung Electronics Iberia

# Tecnología con Propósito 4

Educación

Cultura

Empleabilidad  
y emprendimiento

Accesibilidad y bienestar

Es un orgullo formar parte de una de las compañías más innovadoras del mundo donde ponemos a la persona en el centro preocupándonos por su bienestar individual y calidad de vida. El marketing debe estar basado en valores, ser comprometido y responsable

Esta es la base de nuestra iniciativa Tecnología con Propósito. Una plataforma 100% local que durante los últimos 11 años nos ha permitido desarrollar proyectos tecnológicos con los que mejorar e incluso cambiar la vida de las personas en diferentes ámbitos tales como la Educación, la Cultura, la Empleabilidad o la Accesibilidad. Hechos y no palabras, con los que se materializa nuestro compromiso con la sociedad de nuestro país.

”

Alfonso Fernández, director de Marketing & Responsable de Direct to Consumer en Samsung Electronics Iberia

Tecnología con Propósito cuenta con una trayectoria de 11 años, más de 25 millones de euros invertidos y 32 proyectos que han beneficiado a 500.000 personas en España.

## Educación

La formación y la educación permiten un futuro más justo e igualitario para todos. Ponemos nuestra tecnología e innovación al servicio de todas las personas, con iniciativas que favorecen el conocimiento y el aprendizaje a través de nuevas tecnologías.

### Aula del Futuro

Aula del Futuro, en colaboración con el Instituto Nacional de Tecnologías Educativas y Formación del Profesorado (INTEF), tiene como objetivo fomentar el desarrollo del profesorado en competencias digitales.

Para ello, se presenta un espacio de aprendizaje flexible en seis áreas: Investiga, Explora, Interactúa, Desarrolla, Crea y Presenta, donde el alumno es el protagonista de todo el proceso, y el profesor es el orientador de su aprendizaje.

Desde su nacimiento en 2021, Aula del Futuro ha ofrecido formación a 5.426 docentes en 158 cursos. En 2023 se suman cinco nuevas aulas (Ceuta, Zaragoza, Sevilla, Tenerife y Toledo) a la red de aulas ya existentes en Valencia, Valladolid, Logroño y la sede de INTEF en Madrid.

Para crear buenos proyectos nos basamos mucho en las alianzas. Me siento especialmente muy orgullosa de todos los proyectos que se han hecho a nivel educación este 2023.

**Elena Díaz-Alejo,**  
Marca y ASG en Samsung  
Electronics Iberia



Acompañamos en los procesos de digitalización de los Centros Educativos y a sus docentes para apoyarles en un uso responsable de la tecnología. Somos impulsores de este tipo de iniciativas ayudándoles a buscar herramientas clave que contribuyan a un proyecto pedagógico con sentido. Es el ejemplo de nuestras Tabletas con S Pen que permite al alumno interactuar de una manera más activa con los contenidos, continuar con las actividades de lectoescritura o de psicomotricidad fina tan importantes en las primeras etapas. También trabajamos para lograr que el entorno digital del centro sea seguro, implantando soluciones que protejan los dispositivos de nuestros menores y que permitan que el profesor pueda hacer un seguimiento de lo que hace el alumno durante las horas lectivas.

”

**Diego Granja, responsable de Ventas,**  
Educación, MX B2B en Samsung  
Electronics Iberia



## Cultura

La cultura es la esencia que define a una sociedad. Colaboramos con las principales entidades culturales para generar nuevas experiencias digitales que permitan una mayor difusión del arte a todo tipo de públicos.

### Museo del Prado

La alianza entre Samsung y el Museo del Prado comienza en 2013, cuando ambas entidades comenzaron a trabajar juntas para impulsar la educación y la cultura a través de la tecnología. Durante esta década, se han realizado más de 25 proyectos, con una inversión de más de 3 millones de euros. En 2023, se pone en marcha una nueva edición del programa "Prado Inclusivo", un conjunto

de actividades que buscan promover la participación y la contribución cultural de todos los colectivos vinculados con la diversidad, entre los que destacan los centros de atención y cuidado a las personas mayores o los centros para personas con necesidades educativas especiales.

Durante estos 10 años de colaboración, más de 8.000 personas se han beneficiado de Prado Inclusivo. Además, la aplicación de la Guía Oficial del Museo del Prado está disponible también en coreano en 2023. Con el patrocinio de esta edición, Samsung contribuye a acercar las principales 400 obras maestras de la Colección permanente al público de la península asiática.

Para celebrar los 10 años de colaboración con El Museo del Prado, se abren diferentes espacios del museo el primer sábado de cada mes, durante horario nocturno. Más de 10.200 visitantes disfrutaron gratis de "El Prado de noche" y Samsung ha sido el facilitador de esa experiencia.

Elena Díaz - Alejo,  
Marca y ASG en Samsung Electronics Iberia

El primer lugar de procedencia de nuestros visitantes es Italia y el segundo, República de Corea, que ha superado a otros mercados como China y Japón.

”

Marina Chinchilla,  
directora adjunta de administración  
del Museo del Prado

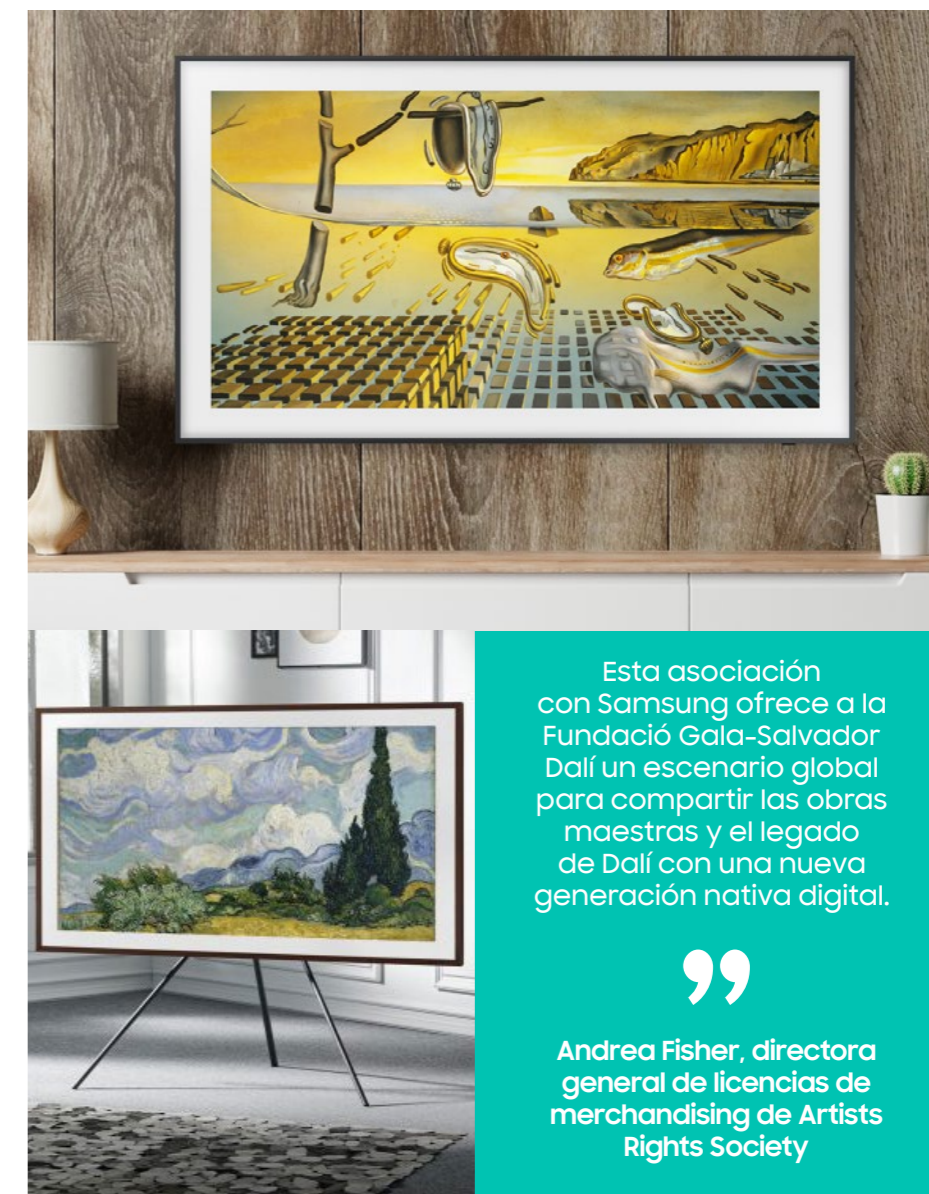
## Acuerdo con la Sagrada Familia

Samsung es el primer socio tecnológico de la Sagrada Familia. En 2022 se inicia una colaboración que se amplía en 2023 con la instalación de Smart LED Signage en el Museo del Templo Expiatorio de la Sagrada Familia. Esta gran pantalla reproduce un vídeo que narra la evolución de la arquitectura del templo a lo largo de sus más de 100 años de historia, desde los primeros bocetos de Antonio Gaudí hasta la actualidad. Se trata de la primera videoinstalación de Samsung en una entidad de estas características.

## Arte en Samsung The Frame

La Tienda de Arte de Samsung The Frame permite conocer y disfrutar de más de 2.100 piezas de arte digital, incluidas obras de los artistas, museos y creadores más renombrados de la historia. En 2023, ha dado la bienvenida a 12 de las obras maestras más impactantes de Dalí, gracias a la colaboración con la Fundació Gala-Salvador Dalí. Célebre en todo el mundo por su estilo surrealista, definido por imágenes oníricas, ilusiones fantásticas y una meticulosa atención al detalle, Salvador Dalí sigue siendo uno de los artistas más inolvidables y enigmáticos de los últimos cien años.

Por otra parte, el Museo Metropolitano de Arte (Met) ha incluido 38 obras que forman parte de una amplia gama de colecciones, como el Ala Americana, Arte Asiático, Arte Egipcio, Pintura Europea y Arte Islámico, entre otros. La selección incluye reproducciones digitales de alta resolución de obras como "Ensayo



de un ballet en el escenario" (ca. 1874), de Edgar Degas y "Los girasoles" (1887), de Vincent Van Gogh, entre otros.

Esta asociación con Samsung ofrece a la Fundació Gala-Salvador Dalí un escenario global para compartir las obras maestras y el legado de Dalí con una nueva generación nativa digital.

”

Andrea Fisher, directora  
general de licencias de  
merchandising de Artists  
Rights Society

# Empleabilidad y emprendimiento

Estamos comprometidos por impulsar el emprendimiento y mejorar el acceso laboral de jóvenes y mujeres en áreas STEM (ciencia, tecnología, ingeniería y matemáticas). Para ello nos asociamos con prestigiosas universidades y centros de formación.

## Samsung Innovation Campus

Desde 2020, Samsung Innovation Campus ha formado a casi 700 jóvenes, dándoles la oportunidad de impulsar su capacitación tecnológica y mejorar su empleabilidad, en disciplinas como el Big Data o la Inteligencia Artificial, en colaboración con la Universidad Politécnica de Valencia, la Universidad Politécnica de Madrid y la Universidad de Málaga.



En 2023 se han ofrecido 170 plazas en el programa para mujeres de entre 18 y 35 años, totalmente gratuitas y sin necesidad de conocimientos

previos en programación para acceder. En esta formación, las alumnas han aprendido a resolver problemas del mundo real a través de la Inteligencia Artificial,

lo que les permitirá desarrollar su futuro profesional dentro de esta disciplina.

Además, Samsung Electronics ha firmado un acuerdo de colaboración con Fundación ONCE y la Universidad de Málaga para formar a estudiantes con discapacidad en nuevas tecnologías como IoT o Inteligencia Artificial.

Comencé a estudiar Filosofía y luego hice un Máster de profesorado. Decidí dar otro rumbo a mis estudios y me encontré con esta beca de Samsung para formar a mujeres en Inteligencia Artificial. Ahora estoy trabajando, probablemente en un futuro tendré un sueldo estable y más de lo que habría podido llegar a imaginar.

”

Alba María Díaz-Carrasco, estudiante de Inteligencia Artificial

De la misma forma, en el marco de Samsung Innovation Campus, Samsung y la Escuela de Organización Industrial (EOI) han firmado un acuerdo de colaboración para formar a jóvenes desempleados de forma gratuita en Inteligencia Artificial o Big Data y mejorar así sus posibilidades para encontrar un empleo.

Por último, Samsung se ha unido al Año Europeo de las Competencias, con el fin de promover la cultura de las capacidades y competencias adecuando las aspiraciones y las capacidades de las personas a las oportunidades en el mercado laboral, especialmente enfocadas a la transición digital.

Hemos demostrado que las personas con discapacidad no sólo pueden acceder a trabajos con baja cualificación, sino a cualquier tipo de empleo. Estos alumnos son el mejor ejemplo de ello.

”

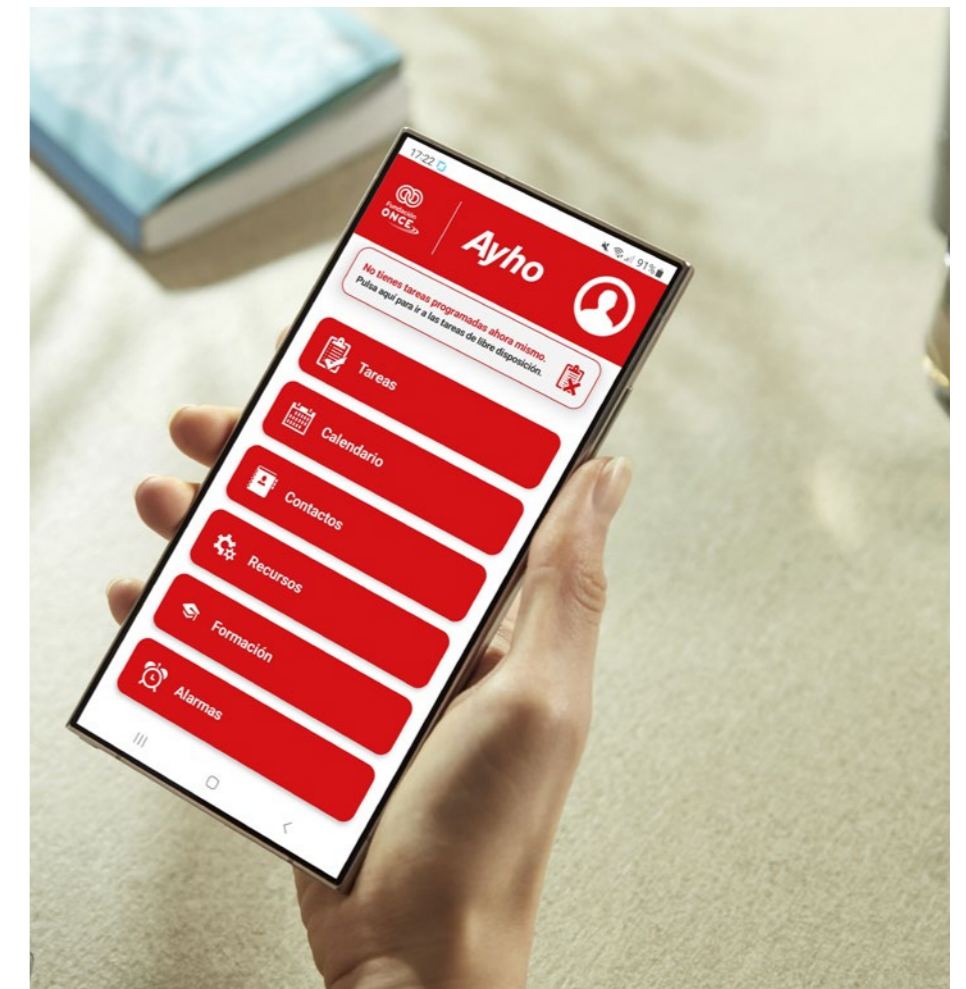
Sabina Lobato, directora de Formación y Empleo, Operaciones y Estudios de Fundación ONCE

## Ayho

Según el Instituto Nacional de Estadística (INE), únicamente el 27,8% de las personas con discapacidad en edad laboral están trabajando.

Ayho (Asistente y Herramienta de Orientación), desarrollado por Fundación ONCE y Samsung, permite a las personas con discapacidad formarse y adquirir conocimientos adaptados a su puesto de trabajo. Ha contado con la colaboración de la Asociación Española de Empleo con Apoyo (AESE) y de más de 30 entidades activas en la modalidad de empleo con apoyo.

Ayho también ha recibido el Premio a la Innovación 2023 de la Plataforma Europea para la Rehabilitación (EPR), una red de proveedores europeos de servicios de rehabilitación para personas con discapacidad y otros grupos desfavorecidos.



## Samsung Dev Spain

Desde su creación en 2011, la comunidad de desarrolladores de Samsung en España, Samsung Dev Spain cuenta ya con más de 21.000 miembros. Además, ha impulsado el desarrollo de más de 7.000 aplicaciones a través de programas de formación, retos y préstamos de dispositivos. En 2023 ha celebrado la 14ª edición de su evento anual Samsung Dev Day, con una asistencia total de más de 600 desarrolladores.

En esta cita se han entregado los premios Top Developer Awards 2023, que reconocen la labor de la comunidad de desarrolladores de software de Samsung en España y las mejores apps del año. La aplicación El Gourmet, de AMC Networks International, ha sido distinguida con el premio a la mejor aplicación en la categoría de Smart TV, y Elemental Raiders, de Games for a Living, ha recibido el galardón a mejor aplicación en la categoría de Dispositivos Móviles.



## Acuerdo con la Fundación Human Age Institute

Sólo un 47% de las empresas contrata perfiles TIC, según el INE. "Empowering People Talent" es el programa de Samsung y la Fundación Human Age Institute que une el aprendizaje técnico de Samsung Innovation Campus con el desarrollo de las "soft skills" más demandadas en perfiles de tecnología. Esta iniciativa ofrece talleres prácticos sobre marca personal y cartas de presentación para el entorno digital, así como el acceso a una herramienta para conocer su grado de empleabilidad. Además, pasan a formar parte de la mayor plataforma de empleo del país, con el apoyo de un equipo de consultores especializados para el seguimiento de sus candidaturas.



## Accesibilidad y bienestar

Contribuimos a derribar las barreras de la tecnología para las personas con cualquier tipo de discapacidad. Nuestro objetivo es conseguir un acceso universal a la tecnología y mejorar la calidad de vida de las personas.

### Unfear

En España, se estima que hay alrededor de 450.000 personas en el espectro autista, una condición del neurodesarrollo que se manifiesta durante los tres primeros años de vida y se prolonga a lo largo de la misma. Las personas con autismo suelen tener hipersensibilidad auditiva, que puede derivar en intolerancia y ansiedad durante la exposición a determinados sonidos.

Unfear se crea con el objetivo de mejorar el día a día de las personas con autismo minimizando las molestias que pueden ocasionar los ruidos y favorecer su integración en la sociedad, en colaboración con la agencia Cheil, la Confederación Autismo España y otras nueve entidades específicas de autismo de ámbito autonómico y provincial. La aplicación cuenta con el aval de la Sociedad Española de Psiquiatría y Salud Mental, la principal institución médica de España en temas de salud mental y autismo.

A través de la Inteligencia Artificial y los auriculares Galaxy Buds2 Pro, la aplicación de Unfear se encarga de analizar tanto los sonidos externos como los generados en el dispositivo para activar la cancelación de ruido de los auriculares cuando aparecen sonidos

La gente no se imagina lo difícil que es tener un niño con autismo. Estamos apostando por esta nueva tecnología donde ellos pueden sentirse más libres, más escuchados y no van a sentirse en una burbuja como lo hacían anteriormente.

”

Cristal del Valle, madre de Samuel Rodríguez, joven con Hiperacusia y TEA

configurados como molestos por el usuario y además, modula en tiempo real la salida de audio de los auriculares para evitar cambios bruscos de sonido. También cuenta con un modo para ayudar y relajar al usuario en caso de crisis, permitiendo reproducir en los Galaxy Buds2 Pro un sonido o terapia pregrabada.

Unfear ha recibido más de 70 reconocimientos por parte de organizaciones como Cruz Roja en España y en festivales internacionales como The Clios, Cannes Lions International Festival of Creativity o el Ojo de Iberoamérica, entre otros.

Unnoise

En España, un 21% de personas sufren algún grado de hipersensibilidad auditiva que les impide llevar a cabo situaciones de la vida cotidiana con normalidad. Unnoise evoluciona el trabajo realizado con Unfear para acercarlo a la población general. Unnoise permite personalizar el nivel de tolerancia de decibelios y atenuar automáticamente los sonidos molestos que sobrepasen el límite prefijado. Además, dispone de un Modo conversación que protege al usuario de los sonidos externos, evitando que se pierdan las conversaciones que se producen a su alrededor, detectando cuando se producen y activando el modo ambiente para que pueda conversar con normalidad.



Conecto el audífono al dispositivo y lo oigo como si estuviera a todo volumen en mi casa.

Natalie González, persona con discapacidad auditiva

Sellos ATECH y Amóvil

Como cada año Fundación ONCE ha concedido sus sellos de tecnología accesible Amóvil para los dispositivos Galaxy Z Fold5, Galaxy Z Flip5 y Galaxy Tab S9 y la familia S23, y el sello ATECH a todos los televisores Samsung de la gama 2023. Estos dispositivos se unen así a las series Galaxy Tab S8 y A8, S21, S22, A33 o A53, que recibieron el sello Amóvil en 2021, 2022 y a comienzos de 2023. Además, los televisores Samsung de 2021 y 2022 también recibieron la certificación ATECH de Fundación ONCE, demostrando los continuos esfuerzos de la compañía en materia de accesibilidad desde 2020.



Si tenemos en cuenta que a pesar de la omnicanalidad, gran parte de la decisión de compra sigue ocurriendo en la tienda, qué mejor lugar para contarle a las personas con alguna limitación ocular u auditiva, que gracias a la accesibilidad de los televisores Samsung pueden mejorar su forma de ver la tele.

Elena Ojeda, responsable de Retail y Comunicación Consumer Electronics en Samsung Electronics Iberia

Percibo luz, pero no formas y colores. Indudablemente, la tecnología, a nivel de accesibilidad, nos está ayudando mucho.

Moisés González, persona con discapacidad visual

Colaboramos con ONCE para certificar que nuestros dispositivos móviles sean accesibles.

Santiago Izquierdo, responsable de Tecnologías y Plataformas en Samsung Electronics Iberia



Compromiso por el progreso,  
la seguridad y la sostenibilidad

Ámbitos que marcarán  
el futuro de Samsung España

| Tecnología

| Sociedad

| Medio ambiente

---

Un año más, hemos  
querido mostrar una  
fotografía de nuestros  
principales avances  
como compañía en  
diferentes ámbitos,

**tanto para el equipo  
que conforma Samsung  
España como  
para las personas  
y para la sociedad en  
su conjunto.  
No obstante, cada día  
trabajamos  
y asumimos nuevos  
retos con ilusión  
y, sobre todo,  
con el compromiso  
de construir  
un futuro mejor.**

---



## Compromiso por el progreso, la seguridad y la sostenibilidad

Somos conscientes de que la IA ha inaugurado una nueva era de la que, como se ha podido ver a lo largo de estas páginas, no solo somos testigos sino protagonistas. Por ello, nuestra innovación va de la mano de la seguridad de nuestros consumidores y de la sostenibilidad del planeta. Solo así seremos capaces de crear una tecnología al servicio de las personas.

Tenemos la misión de desarrollar productos y servicios que se adapten a las necesidades de un mundo cambiante en el que el bienestar de los usuarios ha de ser el centro. Esto nos lleva a trabajar de la mano de grupos de interés y de socios clave que nos ayudan a lograr la excelencia, compartiendo los mismos valores para una colaboración ética y exitosa.

Esta premisa, que nos impulsa día a día en nuestra actividad empresarial, es la base de nuestro programa Tecnología con Propósito. A través de esta iniciativa, colaboramos con entidades públicas y privadas para poder desarrollar proyectos que impacten directamente en el bienestar de las personas, mejorando la inclusión y el acceso a la tecnología, y contribuyendo así a paliar las desigualdades que existen en el país a través de lo que mejor se nos da: la innovación.

Sin embargo, en Samsung queremos más. Por eso, seguimos caminando con las mismas ganas, para que nuestra tecnología aúne el progreso, la seguridad y la sostenibilidad que necesitamos para construir el mundo que queremos, para construir un futuro para TI.

## Ámbitos que marcarán el futuro de Samsung España

### Tecnología

La llegada de la IA ha supuesto un cambio de paradigma equiparable a la llegada de Internet. Por ello, como pioneros en esta tecnología, tenemos la responsabilidad de crear productos tan revolucionarios como seguros. El año 2023 ha supuesto el inicio de todo lo que está por venir, con el fin último de que esta innovación logre hacernos la vida más sencilla, siempre desde la ética y de la mano de partners que compartan nuestros mismos valores.

### Sociedad

Creemos en una sociedad más justa e inclusiva en la que la tecnología juegue un papel fundamental. Por eso, apostamos por poner nuestro talento al servicio de la educación, la cultura y el empleo, ámbitos que constituyen el motor de nuestro presente y del futuro que queremos construir. En Samsung, seguiremos trabajando para poder contribuir a paliar las desigualdades y democratizar el acceso al conocimiento.

### Medio ambiente

En Samsung, estamos comprometidos con la búsqueda constante de nuevas fórmulas para que la sostenibilidad sustente toda nuestra cadena de valor. Reducir la huella de carbono y apostar por un modelo de economía circular son dos de nuestras principales premisas a la hora de diseñar y ofrecer nuevos productos y servicios. Solo así, protegiendo nuestros recursos, lograremos el futuro que queremos.

Declaración de intenciones

Datos de referencia

Agradecimientos

---

Desde el año 2017,  
en Samsung España  
elaboramos nuestra  
Memoria Anual

**en un ejercicio de  
transparencia y  
responsabilidad con  
todos nuestros grupos  
de interés y con el  
conjunto de la sociedad.**

**A través de este  
documento queremos  
compartir los aspectos  
más destacados de  
nuestro desempeño, así  
como la contribución  
que genera en el país  
nuestra actividad.**

---



## Compañía

Samsung Electronics Iberia S.A.U.

## País

Spain

## Periodo cubierto

2023

## Periodicidad

Anual

## Domicilio social

Parque Empresarial Omega,  
Avenida de la Transición Española, 32,  
Edificio C.  
28108, Madrid

## Más información

E-mail: [comunicacion@samsung.com](mailto:comunicacion@samsung.com)  
Web: [www.samsung.com/es](http://www.samsung.com/es)

# Imposible sin TI

Desde su fundación en 1938, Samsung ha estado por ti, por nosotros, por la sociedad, por sus empleados. Los resultados de esta Memoria Anual son el ejemplo de ello. Algo que no hubiera sido posible sin la contribución de las personas que formamos parte de Samsung España. Queremos agradecer a todas y cada una de ellas por hacer realidad esta Memoria 2023, especialmente a aquellas que han participado activamente con sus testimonios:

- David Alonso, director de Negocio de Mobile eXperience en Samsung Electronics Iberia
- Alberto Aterido, jefe de Producto de Gama Blanca en Samsung Electronics Iberia
- Guillermo Barberá Galiana, responsable de ventas de Ecommerce y Marketing en Samsung Electronics Iberia
- Beatriz Díaz, responsable de Marketing B2B de MX en Samsung Electronics Iberia
- Elena Díaz - Alejo, Marca y ASG en Samsung Electronics Iberia
- Paqui Díaz, responsable del Departamento Gestión de Pedidos en Samsung Electronics Iberia
- Pablo Enríquez, director Financiero en Samsung Electronics Iberia
- Alfonso Fernández, director de Marketing & Responsable de Direct to Consumer en Samsung Electronics Iberia
- Elena Fernández, responsable de Marketing Corporativo en Samsung Electronics Iberia
- Nacho Fernández, Compensación y Beneficios en Samsung Electronics Iberia
- Diego Granja, responsable de Ventas, Educación, MX B2B en Samsung Electronics Iberia
- Ricardo Hernández, director de Equipos Médicos en Samsung Electronics Iberia
- Santiago Izquierdo, responsable de Tecnología y Plataformas en Samsung Electronics Iberia
- Eugenio Jimenez, director de Negocio de Tecnologías de la Información en Samsung Electronics Iberia
- Alberto Luengo, director de Servicio Postventa en Samsung Electronics Iberia
- Francisco Javier Luque, responsable de Marketing B2B de Visual Display en Samsung Electronics Iberia
- Paula Martí, Generación de Demanda y Perspectiva de Cliente en D2C en Samsung Electronics Iberia
- Ricardo Martins, director de Soluciones de Climatización en Samsung Electronics Iberia
- Nacho Monge, director de Negocio de TV/AV en Samsung Electronics Iberia
- Nacho Ángel Murciano, director de Negocio de Digital Appliances en Samsung Electronics Iberia
- Elena Ojeda, responsable de Retail y Comunicación Consumer Electronics en Samsung Electronics Iberia
- Paula Ortega, Especialista en Compras Marketing MX - B2B & Travel Manager en Samsung Electronics Iberia
- José Ramón Pérez, responsable de Operaciones de SEACE en Samsung Electronics Iberia
- Oriana Rangel, Asistente Ejecutiva, MX en Samsung Electronics Iberia
- Miguel Ángel Ruíz, responsable de Estrategia de Marca e Innovación en Samsung Electronics Iberia

**SAMSUNG**