



SAMSUNG

Memoria anual 2018



Índice

Carta del presidente

3

Samsung en España

4

- Hitos
- Resultados económicos

Samsung en el mundo

6

Impulsamos

7

- Nuestra filosofía
- Impulsamos la economía
- Impulsamos la innovación
- Impulsamos la sociedad
- Impulsamos el desarrollo sostenible

8

10

18

26

34



Carta del presidente

Hola,

Me complace compartir con vosotros el segundo Informe Anual que Samsung en España hace público en nuestro país. Con él, pretendemos reflejar nuestra contribución y nuestra apuesta firme por el desarrollo tecnológico, económico y social de este país que, en definitiva, es el que Samsung persigue llevar a cabo en todo el mundo. "Inspirar al mundo para crear el futuro", este lema es el que nos mueve cada día como marca global y líder en innovación.

Podemos estar satisfechos de nuestros logros a lo largo de 2018. A pesar de las exigentes condiciones competitivas, Samsung mantiene el liderazgo en la mayoría de los segmentos de productos. Si bien el mercado de smartphones sufre una leve caída de unidades respecto a 2017, seguimos liderando las ventas en esta categoría. Lo más reseñable en el mercado de televisores es que lideramos claramente los segmentos de mayor valor, como es el caso de los dispositivos de más de 55". Y, por citar algún ejemplo más de los mercados en los que opera Samsung, en 2018 hemos visto cómo nuestros productos para la cocina, entre los que se encuentran

frigoríficos o lavadoras, consolidan su posición convirtiéndose en un actor sólido en un mercado extremadamente competitivo y atomizado.

La actividad comercial ha mantenido unos buenos indicadores en 2018. También podemos decir que el año ha sido clave para sentar las bases del futuro de la compañía. A finales del ejercicio, después del gran esfuerzo realizado desde el área de I+D, pusimos en marcha un modelo beta de Bixby en castellano. Si bien el planteamiento en Inteligencia Artificial que hacemos desde Samsung va más allá de los asistentes de voz –Bixby Vision es un ejemplo–, poder interactuar con nuestros dispositivos en cada lengua natural es un paso más a la hora de humanizar y hacer más sencilla la tecnología. También seguimos avanzando en el desarrollo del Internet of Things y los hogares inteligentes, con una alianza para el lanzamiento de V-Home de Vodafone, que utiliza nuestra plataforma Smart Things. Estas nuevas tecnologías, junto con la llegada del 5G o plataformas de seguridad robustas como Knox, marcan el camino del futuro en el que estamos convencidos que Samsung tendrá un papel fundamental.

Pero de nada sirven los avances tecnológicos

si no contribuyen a mejorar nuestra sociedad. Por esta razón, durante 2018 hemos seguido trabajando, entre otros, en el ámbito de la Educación, donde nuestro proyecto Samsung Smart School sigue siendo un referente de hacia dónde debe ir el futuro de la educación de nuestros hijos. El Museo del Prado inauguró también la exposición permanente de artes decorativas 'El Tesoro del Delfín', en la que la tecnología de Samsung aporta nuevas formas de experimentar y disfrutar la cultura. Estos ejemplos se enmarcan en nuestra propuesta Tecnología con Propósito con la que, además de la cultura y la educación, promovemos también iniciativas en el ámbito de la accesibilidad o la empleabilidad en las que la tecnología puede tener un impacto positivo.

Este segundo informe sobre la actividad de Samsung en España, como no podía ser de otra forma, también recoge nuestra contribución al país en cuanto a riqueza, empleo y tributos. Una humilde contribución a las cifras totales, pero de la que nos sentimos muy orgullosos todos los que formamos parte de la familia Samsung y que nos permite reafirmar el compromiso con nuestra sociedad para crear el mejor futuro posible.

Gracias.



Hoon Chung
Presidente de Samsung
Electronics Iberia, SAU



"Podemos estar orgullosos de nuestros logros en 2018, un año que ha sido clave para sentar las bases del futuro de la compañía"

Samsung en España

Hitos 2018

TV

- Presentación de **The Wall** y de la **tecnología Microled**
- **Presentación y lanzamiento comercial de 8K en España**
- **Alianza** entre Samsung y **Xbox** en Europa
- Nueva **app LaLiga** en exclusiva

CULTURA

- Inauguración de la **exposición 'El Tesoro del Delfín'** del Museo del Prado
- La Fundación Excelentia reconoce a **Samsung** como **'Empresa comprometida con la cultura'**

SAMSUNG PAY

- **100 millones de euros** en transacciones
- **Bankia** se suma a la plataforma
- El pago con **Galaxy Watch** ya es posible

VISUAL DISPLAY

- **Primer CinemaLed** en Europa
- Presentación de **Samsung Flip**

ELECTRODOMÉSTICOS

- Lanzamiento de **Dual Cook Flex**

MOVILIDAD

- Lanzamiento de **S9** y **Note9**
- **Certificación** por parte del **Centro Criptológico Nacional** de los S8, S8+ y Note8
- Lanzamiento **V-Home** con **Vodafone** con plataforma Smart Things de Samsung

SEMICONDUCTORES

- Lanzamiento del **procesador Premium Exynos 9 Series 9810** preparado para aplicaciones de Inteligencia Artificial

COMPAÑÍA

- Samsung en España consigue el **León de Plata y de Bronce en Cannes** y el **Premio Ondas**
- Samsung se incorpora a la **Fundación Seres**
- Lanzamiento de la **web de accesibilidad**
- Presentación del **Primer Informe Anual Samsung en España (2017)**

Resultados económicos y equipo humano 2018

Cifra de negocio
(ingresos)
1.696.209
miles de euros

358
empleados
y
100%
contratos fijos

Resultado de
explotación
32.486
miles de euros

Resultado del ejercicio
26.057
miles de euros

Principales resultados

	2018	2017	2018 vs 2017
Cifra de negocio (miles de euros)	1.696.209	1.813.819	-6%
Resultado de explotación (miles de euros)	32.486	37.289	-13%
Resultado del ejercicio (miles de euros)	26.057	29.094	-10%
Plantilla (nº)	358	327	9%



Samsung en el mundo

Principales magnitudes

Presencia en
73 países

Cifra global
de negocio
(ingresos)

188.088
millones de euros

2.436
proveedores

320.671
empleados

Gasto en I+D:
14.401
millones de euros

217 centros de
trabajo en el mundo

· 35 de I+D

· 7 de diseño

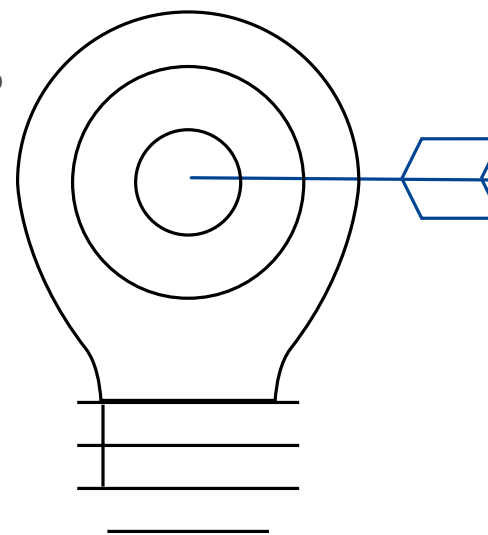


IMPULSAMOS

la sociedad
la economía
la innovación
y el desarrollo
sostenible

Nuestra filosofía

Nuestros valores corporativos y nuestro código de conducta están en el centro de cada decisión que tomamos, lo que nos permite responder con garantías a los cambios del entorno empresarial global al tiempo que generamos confianza entre todos nuestros grupos de interés. De esta forma avanzamos en nuestro objetivo de convertirnos en una de las empresas más éticas del mundo.



— VALORES



Personas

ofrecemos a nuestro equipo humano oportunidades para que alcancen todo su potencial.



Excelencia

nos impulsa el compromiso de desarrollar los mejores productos y servicios del mercado.



Cambio

nos concentramos en el futuro para poder conducir nuestra compañía hacia el éxito a largo plazo.



Integridad

la ética es la base de nuestro negocio y actuamos guiados por la honestidad, el respeto y la transparencia.



Prosperidad conjunta

tenemos el compromiso de ser un ciudadano corporativo social y ambientalmente responsable en todo el mundo.



Visión 2020

"Inspirar al mundo, crear el futuro"

La Visión 2020 se sitúa en el centro de nuestro compromiso para crear un mundo mejor, lleno de experiencias digitales más satisfactorias, a través de tecnologías y productos innovadores.



MISIÓN

Inspirar al mundo con nuestras innovadoras tecnologías, productos y diseños para mejorar la vida de las personas y contribuir a la prosperidad social creando un nuevo futuro

Aspiramos a ser:

- Marca querida
- Compañía innovadora
- Compañía admirada

Lo conseguiremos mediante:

- Creatividad
- Alianzas
- Un gran equipo

El objetivo es convertirnos en una marca querida y en una compañía innovadora y admirada. Para ello, dedicamos nuestros esfuerzos a la creatividad y a la innovación, al valor compartido con nuestros socios y a las personas que trabajan con nosotros.

Hemos diseñado los mejores productos y servicios gracias a nuestra pasión por la innovación y la eficiencia operacional. Tenemos previsto explorar nuevas áreas empresariales como la atención sanitaria y la electrónica automovilística, y continuar nuestro viaje por la historia de la innovación. Samsung Electronics dará la bienvenida a nuevos retos y oportunidades con entusiasmo.

Impulsamos la economía

La filosofía de Samsung como compañía es contribuir a la mejora de la sociedad. Lo hacemos a través de la tecnología, pero también mediante el impacto positivo que genera nuestra actividad en los territorios en los que estamos presentes. España es uno de ellos y durante 2018 contribuimos al desarrollo económico y social del país de forma significativa en ámbitos tan importantes como la economía, el empleo y la fiscalidad.

Por segundo año consecutivo, en colaboración con PwC, hemos cuantificado estos beneficios en nuestro informe Impacto socioeconómico y fiscal de Samsung en España en 2018, un documento que recoge cómo nuestro negocio incide directa e indirectamente en el progreso del país.

El informe tiene en cuenta la información financiera y fiscal aportada por Samsung, así como otros datos macroeconómicos y sectoriales obtenidos de fuentes públicas como el Instituto Nacional de Estadística, la Agencia Tributaria y el Ministerio de Hacienda, entre otros.

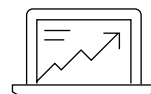
Informe Impacto socioeconómico y fiscal de Samsung en España en 2018

— OBJETIVO

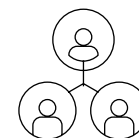
Cuantificar y poner en valor el impacto de Samsung sobre la economía, el empleo y los ingresos fiscales en España en el ejercicio 2018



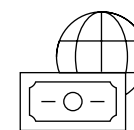
Variables analizadas



Economía
(PIB)



Empleo



Recaudación
fiscal

ESQUEMA DE IMPACTOS GENERADOS



Directos
generados a través de nuestra actividad directa en España

Indirectos
generados en nuestras cadenas de proveedores por los gastos e inversiones realizadas

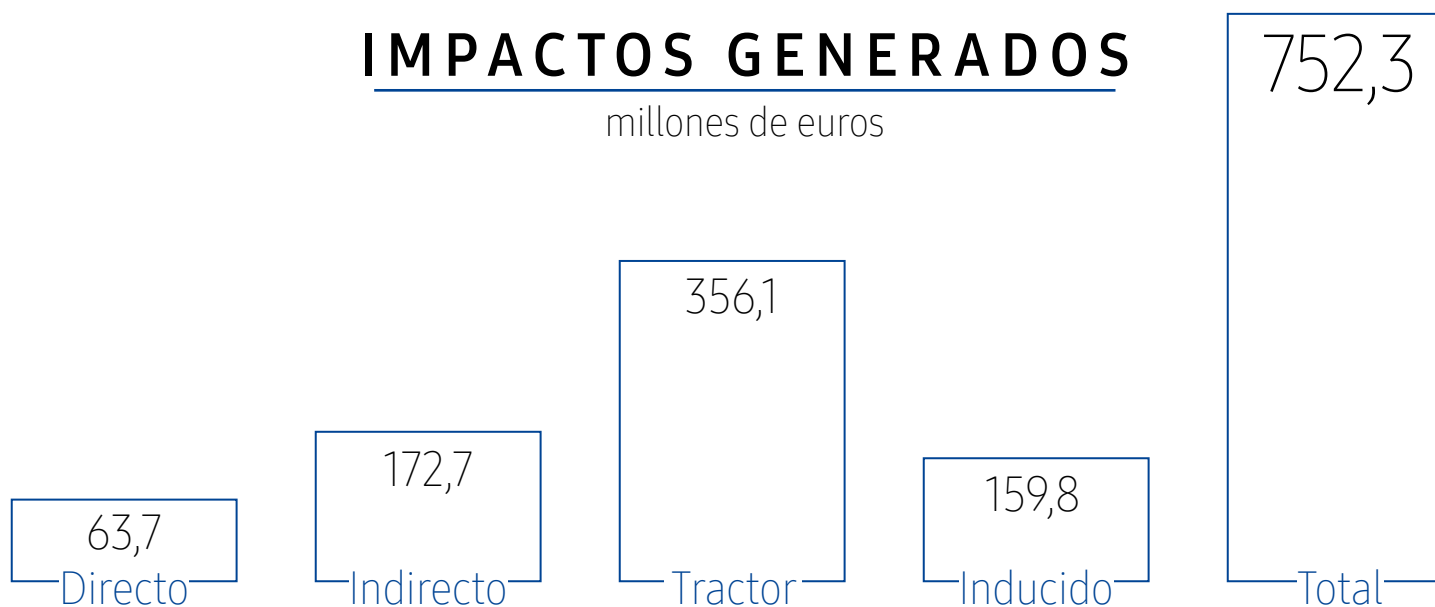
Tractores
generados en el sector comercio por la venta de nuestros productos en establecimientos comerciales

Inducidos
generados por el mayor consumo de los empleos creados por Samsung de forma directa, indirecta y tractora

Impacto a la economía

IMPACTOS GENERADOS

millones de euros



A pesar de no tener plantas de fabricación en España, en 2018 **gastamos 196,5 millones de euros en proveedores locales**

Nuestra **actividad** contribuyó a la generación de **752,3 millones de euros al Producto Interior Bruto** de España durante 2018, lo que equivale al **0,06%** del PIB nacional



Impacto directo en PIB

- ▶ Supone el 0,12% del valor añadido bruto generado por el sector del comercio mayorista en España y un 0,01% del PIB nacional. Se desglosa del siguiente modo:
 - » **Gastos de personal:** 31,17 M€¹
 - » **Excedente Bruto de Explotación:** 32,49 M€²
 - » **Tributos:** 0,03 M€³

⁽¹⁾ Incluye los sueldos y salarios cobrados por los empleados, las cotizaciones sociales pagadas por la empresa y empleados y el IRPF.

⁽²⁾ Se corresponde con el EBITDA de SAMSUNG que por tanto incluye la cuantía satisfecha por Impuesto de Sociedades.

⁽³⁾ Incluye aquellos tributos no incluidos en el resto de partidas (Impuesto a la Actividad Económica, Impuesto de Bienes e Inmuebles, etc.).

Hemos destinado más de 30 millones de euros a gastos de personal, de los que 25,4 fueron a parar a nuestros empleados en forma de sueldos y salarios brutos

Impacto indirecto

- ▶ Sectores más beneficiados: publicidad y marketing (57,6 M€) y el de reparación de equipos (21,4 M€).
- ▶ 76,9 M€ fueron a parar a los hogares españoles en forma de sueldos y salarios.

Impacto tractor

- ▶ Se corresponde con la actividad generada en los establecimientos comerciales que venden cualquiera de nuestros productos.
- ▶ **Incluye los siguientes subsectores de comercio minorista:** especializados en electrónica (282,7 M€), especializados en uso doméstico (16,6 M€) y no especializados (56,8 M€).

Impacto inducido

- ▶ Nuestros impactos directos, indirectos y tractores originaron un total de 314,7 M€ en sueldos y salarios en 2018, propiciando un incremento del consumo que ha generado un impacto adicional en el PIB de 159,8 M€.
- ▶ Los sectores más beneficiados son el inmobiliario (39 M€), la hostelería (20,5 M€) y el comercio minorista (10,8 M€).



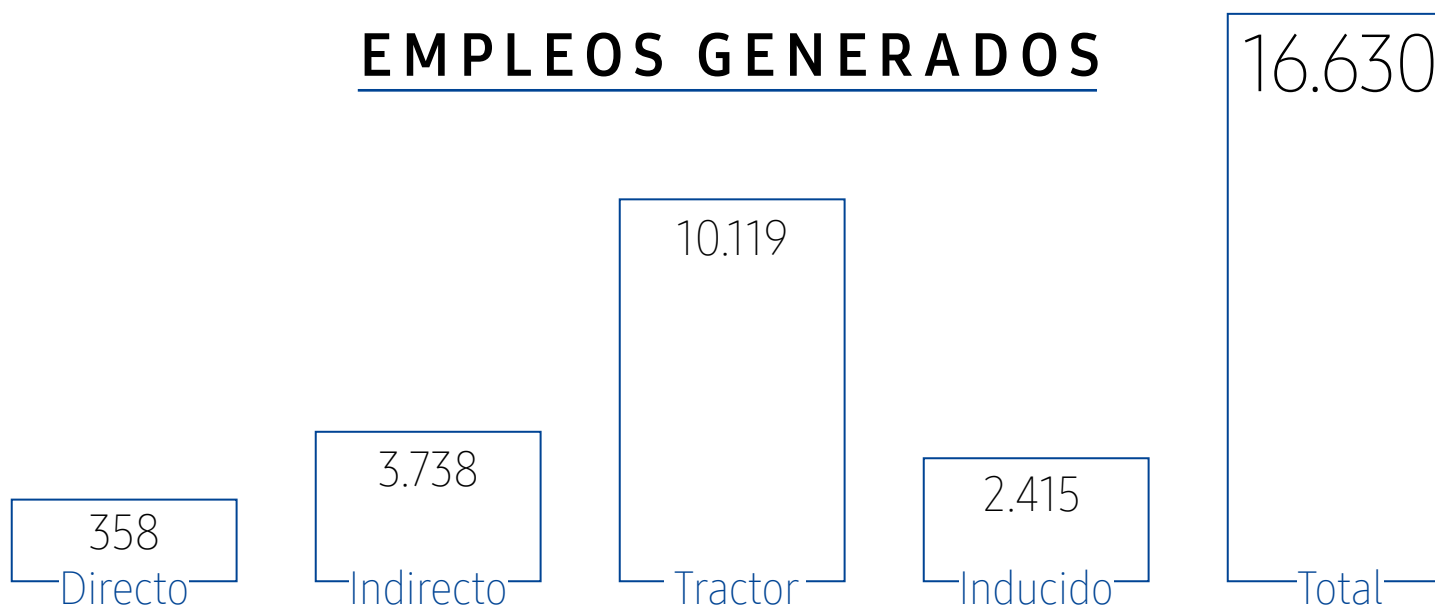
Esta cifra supone el **72%** de la aportación directa del sector de **transporte marítimo**



Por **cada euro** de beneficio obtenido, generamos **29 euros** de riqueza para la economía nacional

Impacto al
empleo

EMPLEOS GENERADOS



El impacto total generado se eleva hasta **16.630 empleos** equivalentes a tiempo completo (FTE) en España

Creamos 46 empleos por cada puesto de trabajo directo



Impacto directo

- ▶ Hemos incrementado nuestra plantilla en España en casi un 10%, en línea con nuestro compromiso con el empleo estable y de calidad.

Impacto indirecto

- ▶ Los sectores más beneficiados son el de Publicidad y estudios de mercado (1.386 empleos) y el de Reparación de equipos electrónicos y similares (852 empleos).

Impacto tractor

- ▶ Las ventas de nuestros productos generan un significativo número de empleos en diferentes tipos de establecimientos de comercio minorista.
- ▶ Por subsectores, los principales son: especializados en electrónica (8.127 empleos), especializados en uso doméstico (472) y no especializados (1.520).

Impacto inducido

- ▶ De forma inducida, generamos más de 2.400 empleos repartidos en una gran variedad de sectores de actividad.
- ▶ Los sectores más beneficiados son el comercio minorista (383 empleos), la hostelería (374) y el comercio mayorista (174).

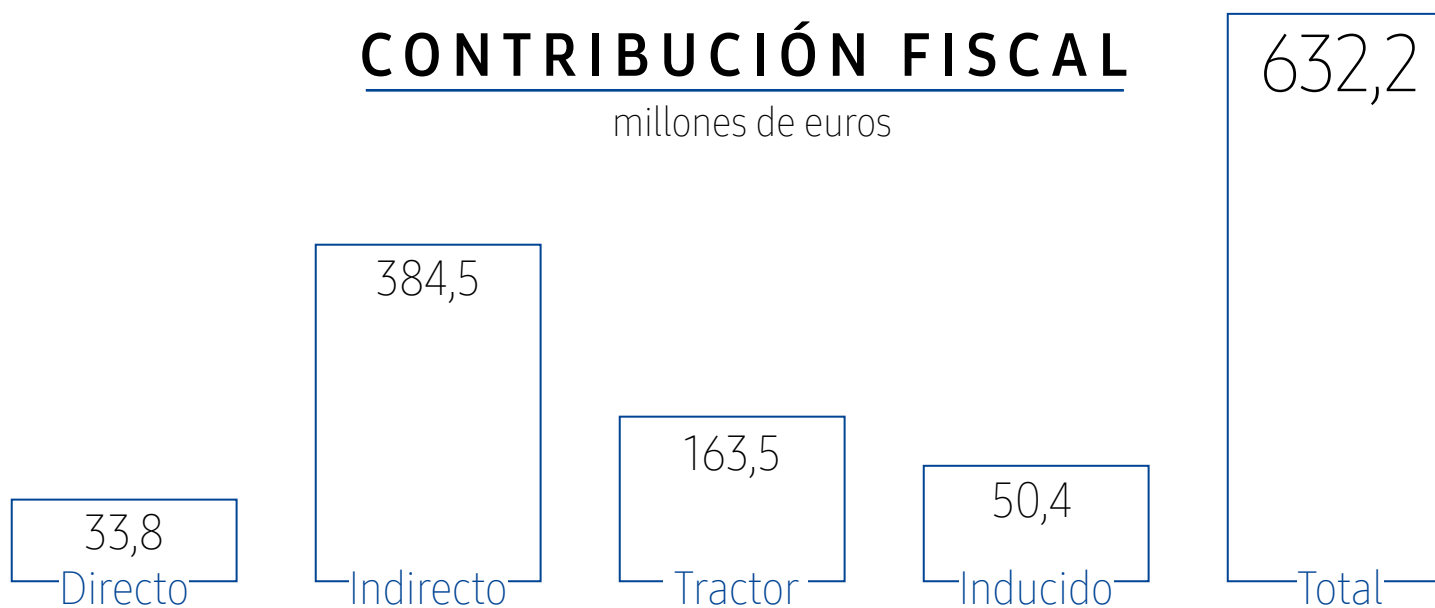
El **empleo total** que generamos es equivalente a más del **34%** de los **empleos directos** de la industria textil nacional y más del **31%** de los ocupados en **actividades de I+D**



Impacto a la
fiscalidad

CONTRIBUCIÓN FISCAL

millones de euros



En 2018 generamos en España
632,2 millones de euros de
recaudación fiscal

Esto supone un
0,2% de los **ingresos
tributarios** totales
a nivel nacional



Desglose por tipología de impuesto

- ▶ **IRPF:** 50 M€
- ▶ **Cotizaciones sociales empleados:** 22,7 M€
- ▶ **Cotizaciones sociales empresa:** 94,6 M€
- ▶ **Impuesto de sociedades:** 35,1 M€
- ▶ **IVA:** 429,8 M€

Impacto directo

- ▶ De los 33,8 M€ de contribución directa, 11 M€ corresponden a Impuesto sobre Sociedades y Cotizaciones sociales a cargo de la empresa, 7,9 millones a IRPF y Cotizaciones Sociales a cargo de los empleados y 14,9 millones al IVA asociado al incremento de valor que generamos en nuestros productos.

Impacto indirecto

- ▶ Por tipología de impuesto, el IVA destaca por encima de los demás con 341,6 M€.
- ▶ Se corresponde con el IVA generado por nuestras compras a todos nuestros proveedores, tanto nacionales como intra y extracomunitarios.

Impacto tractor

- ▶ Generado por la venta de nuestros productos en los distintos establecimientos comerciales.
- ▶ Más del 43% del impacto se genera en concepto de cotizaciones sociales, mientras que el 35% corresponde al IVA.

Impacto inducido

- ▶ Los gastos y el empleo que generamos en España produjeron un impacto fiscal inducido adicional de 50,4 M€.
- ▶ El IVA, con 17 M€, es el tipo de impuesto más relevante en cuanto a recaudación.

El impacto total equivale al **74%** del presupuesto en **Cultura** de los Presupuestos del Estado



Cada euro



que obtenemos de beneficio (resultado del ejercicio) genera **24 € de ingresos fiscales** para las arcas públicas



Impulsamos la innovación

Avanzando hacia el futuro

Samsung está construyendo el futuro, redefiniendo el universo de los smartphones, wearables, tablets, televisiones, electrodomésticos, redes de comunicaciones, memorias, semiconductores y soluciones LED. Nuestro objetivo: mejorar la vida de los usuarios. Estas son las principales novedades lanzadas por las diferentes unidades de negocio a lo largo de 2018.

Information
Mobile (IM)

DISPOSITIVOS
MÓVILES



GALAXY S9 Y S9+

Smartphones que reinventan la forma de comunicar, compartir y experimentar el mundo. Incorporan una cámara avanzada que cuenta con la lente Dual Aperture, capaz de obtener las mejores fotografías y vídeos en cualquier lugar, además de altavoces calibrados por AKG y Pantalla Infinita. Ambos estrenan la aplicación SmartThings, que unifica los servicios IoT de Samsung e interconecta otros dispositivos, y están protegidos por Knox 3.1, última versión de la plataforma de seguridad de la compañía.



GALAXY NOTE9

Buque insignia de la gama de smartphones de la compañía, ofrece el máximo rendimiento, un nuevo S Pen que por primera vez incorpora conectividad Bluetooth y la cámara más inteligente desarrollada por Samsung. Dispone de una pantalla más grande para impulsar la transformación digital de los clientes corporativos y combina potentes especificaciones con funciones inteligentes para garantizar que los usuarios sean productivos en cualquier momento y lugar.

SAMSUNG GALAXY TAB A10.5

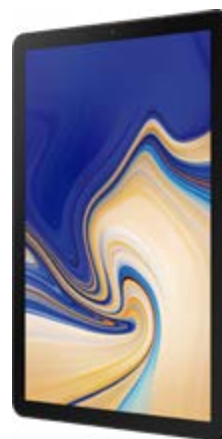
Pensada para entretener a cualquier miembro de la familia, es ideal para disfrutar de películas o programas de televisión. Cuenta con cuatro altavoces integrados que proporcionan un sonido 3D real y, a través de Kids Mode, ofrece a los padres controles específicos para administrar contenidos y tiempo de uso.

GALAXY A

Nuestra gama media-alta presentó en 2018 los modelos A7, A8 y A9. Entre sus principales virtudes, destacan las cinco cámaras (cuatro traseras) del A9, la Pantalla Infinita que incorpora el A8 o el lector de huellas situado en el lateral del A7. Todos ellos han sido diseñados para lograr una experiencia móvil completa y sencilla y, al mismo tiempo, sacar el máximo provecho de cada uno de ellos.

GALAXY TAB S4

Pensada para impulsar la productividad en cualquier entorno, ya sea en la oficina, en casa o de viaje. Con Samsung DeX es posible abrir múltiples aplicaciones de estilo PC —incluyendo aplicaciones de Android y Microsoft Office— directamente en la tablet, a la vez que permite organizar y redimensionar ventanas, arrastrar y soltar contenido entre aplicaciones y utilizar “atajos” de teclado y comandos. También incorpora S Pen, que se utiliza igual que un bolígrafo.



WEARABLES Y ACCESORIOS



GALAXY WATCH

Preparado para adaptarse al día a día de los usuarios gracias a una batería de mayor duración, nuevas funciones de bienestar y un diseño elegante y atemporal. Presenta un diseño circular con bisel giratorio y diferentes opciones de personalización para que el usuario pueda escoger entre dos tamaños –42 y 46 mm –, con versiones bluetooth y 4G. Además, tiene una resistencia al agua de 5 atmósferas.

SERVICIOS Y APPS



S PEN ACADEMY

Esta app permite aprender diferentes técnicas de dibujo a mano alzada, tanto a dibujantes principiantes como avanzados. Los cursos son impartidos por un profesor mediante vídeos tutoriales que se pueden seguir fácilmente en modo multi-pantalla y compartir los dibujos posteriormente en redes sociales.

PRIMERA APLICACIÓN DE REALIDAD VIRTUAL LOS40 Y SAMSUNG

Samsung en España y LOS40 han desarrollado la primera aplicación para conectar al público *millennial* con artistas nacionales e internacionales del panorama musical mediante tecnología de realidad virtual a través de las gafas Samsung Gear VR. Además, los usuarios podrán ser parte activa de la historia gracias a experiencias interactivas integradas en los contenidos.

GALAXY GEAR ICON X

Auriculares inalámbricos que ofrecen una experiencia de conexión impecable y sin interrupciones en sus desplazamientos. Son ideales para el día a día gracias a su formato realmente cómodo, comandos sencillos, sonido claro e inteligente y un tamaño compacto.



SAMSUNG PAY

Desde su llegada en 2016, el servicio de pago por móvil de la compañía se ha posicionado como referente en este ámbito, logrando un elevado nivel de fidelidad de los usuarios gracias a sus principales virtudes: sencillez, comodidad y satisfacción. Durante 2018, Samsung Pay ha superado los 100 millones de transacciones en España y ha continuado ampliando sus posibilidades:

- **Disponible para Galaxy Watch:** una alternativa al pago con smartphone.
- **Nuevos socios:**
 - » **Edenred**, líder en el mercado de Ticket Restaurant® en España, se ha adherido al servicio, permitiendo a sus usuarios digitalizar los cheques y pagar vía móvil.
 - » **Bankia**: el acuerdo con Samsung permite a los clientes de la entidad bancaria comprar y hacer transacciones mediante este servicio de pago.





QLED 8K

Este televisor es el primero con tecnología 8K y con Inteligencia Artificial del mercado español. Samsung reafirma su apuesta por la nanotecnología Quantum Dot, que permite visualizar hasta mil millones de colores y ofrece hasta 16 veces mayor resolución que la tecnología Full HD.



GAMA QLED 2018

La gama QLED 2018 mejora las funcionalidades del año anterior. Mejoran la calidad de imagen, la conectividad y el diseño gracias a las funciones Direct Full Array, Bixby y Ambient Mode, una tecnología futurista que camufla el televisor con la decoración del hogar.



SAMSUNG THE FRAME

Con características mejoradas, nuevas opciones de personalización y más de 800 obras de arte disponibles, el televisor lifestyle The Frame convierte el salón en un espacio dinámico con una completa galería de obras de arte. Su pantalla 4K UHD con tecnología HDR10+ permite a los usuarios ver el contenido tal y como lo concibió el director.



Servicios y apps exclusivos



BEIN CONNECT 4K

Renovamos el acuerdo con la plataforma OTT de Media-pro para seguir ofreciendo los mejores contenidos de fútbol de LaLiga Santander en calidad 4K-UHD para la temporada 2018-2019.

LALIGA

La aplicación oficial de LaLiga, en primicia para Samsung Smart TV, ofrece acceso directo a la app nativa oficial de LaLiga. Permite a los aficionados al fútbol disfrutar de una amplia variedad de contenidos con la experiencia de uso interactiva e intuitiva de los televisores inteligentes de Samsung.



DISNEY CHANNEL

Llega en exclusiva para Samsung Smart TV la app del canal infantil, que ofrece el contenido emitido en directo y a la carta en su canal de televisión. Hasta el momento, esta aplicación solo estaba disponible en plataformas web y en dispositivos móviles.



AMC NETWORKS MICROCANALES

A través de esta aplicación los usuarios podrán disfrutar de tres programas al mes de cada uno de los 14 canales de la compañía, entre ellos contenidos de cadenas como AMC, Canal Cocina o HISTORIA.

ELECTRODOMÉSTICOS



LAVADORAS QUICKDRIVE™

Estas lavadoras inteligentes reducen el tiempo de lavado en un 50%. La nueva tecnología garantiza, usando el modo Super Speed, un lavado profundo y completo en solo 39 minutos. QuickDrive™ mueve la ropa de arriba a abajo en el tambor mientras que la placa posterior introduce un movimiento adicional adelante y atrás. Además, están preparadas para funcionar con Internet of Things.



FRIGORÍFICOS RS8000

El frigorífico RS8000 refleja la tendencia actual de estilo limpio, sencillo y ordenado. Cuenta con tres puertas y las áreas superior e inferior favorecen que la comida esté bien organizada y que sea de fácil acceso. Su FlexZone permite almacenar diferentes alimentos y bebidas en las mejores condiciones para que permanezcan frescos y sabrosos durante más tiempo.

LAVAVAJILLAS WATERWALL™

Con la innovación por bandera, Samsung se introduce en la categoría de producto de lavavajillas con su revolucionaria gama con tecnología WaterWall™, una revolucionaria cortina de agua a alta presión que limpia en profundidad de esquina a esquina durante todo el ciclo de lavado.



Other
business

BRAND
MEMORY

SAMSUNG 860 QVO SSD

La gama Samsung 860 QVO SSD es nueva línea de unidades de almacenamiento de estado sólido (SSD) con capacidad de hasta 4 terabytes con una velocidad y seguridad excepcionales. Construido sobre la arquitectura flash NAND de celdas multinivel de alta densidad con 4 bits por celda, 860 QVO proporcionan capacidades de almacenamiento de terabytes.



SAMSUNG PORTABLE SSD X5

Samsung impulsa la innovación del almacenamiento externo con la nueva unidad portátil SSD X5. Basada en la tecnología de vanguardia Thunderbolt™ 3, el X5 ofrece velocidades de transferencia excepcionales en un formato compacto y robusto, convirtiéndose en la opción de almacenamiento portátil ideal para creadores de contenido y profesionales.

DISPLAY
BUSINESS



MONITOR PROFESIONAL SAMSUNG CJ89

Este monitor ultrapanorámico ofrece 49 pulgadas para impulsar la productividad y mejorar el confort del usuario, al reducir la fatiga ocular con su pantalla de calidad de imagen excepcional.

Business to
business



SAMSUNG MOBILE BUSINESS SUMMIT

Madrid acogió este evento internacional de la compañía para debatir sobre las oportunidades de negocio que la nueva economía móvil puede aportar a las empresas. En él se dieron cita más 250 líderes tecnológicos y directivos influyentes de toda Europa para explorar cómo la tecnología móvil puede favorecer nuevas formas de trabajo en las compañías y proporcionar a los empleados una mejor conciliación de la vida personal y laboral.

“Samsung Blurred World”

Este estudio realizado por Samsung en 2018, basado en datos recopilados de 5.000 encuestados de 10 países europeos, analiza el impacto del trabajo móvil en los trabajadores. Sus principales conclusiones señalan que más de la mitad de los europeos (55%) afirma que la tecnología móvil les ha hecho más eficientes en el trabajo y ha facilitado la colaboración con sus compañeros (51%), al tiempo que un 45% está dispuesto a trabajar fuera de la oficina e incluso fuera del horario laboral.



Impulsamos la sociedad

Tecnología con propósito

Mejorar la vida de todas las personas, rompiendo barreras a través de la tecnología. Esta afirmación resume nuestra filosofía y estrategia, nuestro modo de hacer las cosas para conseguir una sociedad mejor. Se trata de un compromiso permanente en el que empleamos todo nuestro conocimiento tecnológico y que materializamos en tres pilares de actuación: educación y cultura, accesibilidad y bienestar, empleabilidad y emprendimiento. Para llevarlo a cabo, trabajamos siempre en estrecha colaboración con las Administraciones Públicas e instituciones culturales.

Educación

Fruto de nuestro compromiso con la sociedad hemos diseñado una estrategia de Ciudadanía Corporativa, centrada en la mejora de las áreas más relevantes para las personas y donde la tecnología puede contribuir a su desarrollo. La educación y la formación son dos claros ejemplos de ello.



SAMSUNG SMART SCHOOL

En Samsung trabajamos para que la tecnología mejore la vida de las personas y uno de los mejores caminos para lograrlo es fomentando e impulsando la educación desde la infancia. Por ello, colaboramos con la Administración Pública para favorecer el uso de la tecnología en la enseñanza de nuestro país a través de la iniciativa Samsung Smart School, que llevamos a cabo junto con el Ministerio de Educación y Formación Profesional y las consejerías de Educación de las 17 comunidades autónomas. El fin último es que se aprenda a utilizar la tecnología en las aulas como elemento integrador, ayudando, además, a sustentar un cambio metodológico en las aulas y preparar así a los niños para los retos del siglo XXI. El proyecto ya se ha implementado en 108 centros educativos de España, con más de 4.000 alumnos participantes.

Samsung Smart School se inició hace cinco años y su ámbito de actuación, aunque nacional, se centra en colegios públicos en áreas de riesgo de brecha digital, zonas aisladas y otras urbanas con alto índice de inmigración o desempleo.



ASIGNATURA EMPATÍA

En Samsung ayudamos a luchar contra el acoso escolar y lo hacemos a través de la tecnología. En colaboración con el Ministerio de Educación y Formación Profesional, este proyecto desarrolla talleres para que los jóvenes aprendan a enfrentarse al bullying mediante gafas de realidad virtual y a resolver situaciones de conflicto. Más de 22.000 niños ya han participado en estas actividades.



GRANDES PROFES

Unimos nuestras fuerzas a las de la Fundación Atresmedia y Santillana para celebrar Grandes Profes, un encuentro anual para docentes, cuya finalidad es rendir un homenaje a la figura del profesor, como motor del cambio en la sociedad, motivarles para desarrollar mejor su trabajo y reconocer su importante labor en las áreas a través de charlas sobre distintas temáticas. Cada año, además, organizamos los premios Grandes Profes, Grandes Iniciativas, para reconocer los mejores proyectos puestos en marcha por profesores y centros educativos, así como dar visibilidad y fomentar las buenas prácticas educativas.

Cultura

El apoyo a la cultura y la contribución a su desarrollo como un elemento vertebrador de la Marca España son un pilar fundamental en nuestra estrategia. Un compromiso que se ha materializado en diversas iniciativas y que ha supuesto una inversión de más de siete millones de euros desde 2013.



MUSEO DEL PRADO

Colaboramos con la principal pinacoteca del país desde 2013 con el fin de mejorar la experiencia dentro y fuera del museo y hacer accesibles las actividades educativas divulgativas apoyándose en la tecnología.

Con motivo de la exposición **“El espíritu de la pintura Cai Guo-Qiang en el Prado”**, se seleccionaron seis cuadros que se pueden ver y disfrutar desde casa en el ‘modo arte’ de The Frame. Samsung, además, ha patrocinado el documental **“El espíritu de la pintura”**, rodado en 4K y dirigido por la prestigiosa directora Isabel Coixet.

Para los jóvenes de entre 16 y 18 años se han realizado varios talleres sobre arte y tecnología, como **“200 y+... Taller de Videojuegos”**, en los que se diseñaba un videojuego para la celebración del Bicentenario del Museo. Otra actividad, orientada a adolescentes, fue **“Encuentro con Artistas. La música en tus ojos”**, donde un DJ muestra cómo se compone una pieza musical electrónica basada en uno de los cuadros de la colección del siglo XIX. Además, con el programa **“Prado para Todos”**, facilitamos el acceso a los contenidos del museo al público con diversidad funcional dentro de entornos inclusivos en los que se promueven principios como los de fomentar la participación, la colaboración y la autonomía.

Estas iniciativas educativas han contado con la participación de más de 1.100 personas.

El Tesoro del Delfín

En junio se inauguró la exposición **“El Tesoro del Delfín”**, donde se ofrece por primera vez una experiencia digital unida a la propia colección. El proyecto permite conocer cada una de las 244 piezas que se han digitalizado en 360º utilizando más de 11.000 fotografías, además de disfrutar del documental **“El Tesoro del Delfín”**, producido en 4K. Asimismo, una nueva app para smartphone y tablet posibilita ampliar información antes, durante o después de la visita, de la que ya han disfrutado cerca de 180.000 personas.

SAMSUNG



FERIA DEL LIBRO

Colaboramos con la Feria del Libro de Madrid, una de las principales citas literarias del país gracias a sus más de 2,5 millones de visitantes. Allí instalamos el Pabellón Samsung de contenidos culturales, donde ofrecemos un completo programa de actividades educativas, de ocio y culturales para toda la familia.



I FORO TECNOLOGÍA Y CULTURA

La compañía reunió en torno a una mesa redonda a destacadas personalidades de la cultura (entre los que se encontraban los directores del Museo del Prado, el Teatro Real y el MAN, así como la directora de cine Isabel Coixet) para reflexionar sobre el papel de la tecnología en la creación y divulgación de contenidos culturales, así como los beneficios que tiene esta herramienta para los profesionales del sector y para los usuarios a la hora de mejorar su experiencia.

TEATRO REAL

Como socio tecnológico del Teatro Real, hemos colaborado en la celebración del 200 Aniversario de la Institución y en su estrategia de digitalización, desarrollando proyectos como "Teatro Real VR", una aplicación de realidad virtual que permite disfrutar de una experiencia única con fragmentos de obras representadas en el Teatro (*Madame Butterfly*, *La Bohème*, *Street Scene*) y dar un paseo inmersivo por la trastienda del teatro. Un contenido exclusivo disponible en 270 países y del que ya han disfrutado más de 18.000 personas en el propio teatro gracias a un espacio específico.

PHOTOESPAÑA

Apoyamos, desde 2012, al principal certamen de fotografía de España, respaldando innovadores proyectos en torno al arte de la fotografía móvil, de la mano tanto de profesionales (como Cristina de Middel, Premio Nacional de Fotografía), como jóvenes talentos surgidos en redes sociales y ciudadanos anónimos.



MUSEO ARQUEOLÓGICO NACIONAL

En 2016 iniciamos una alianza que ha dado lugar a proyectos tecnológicos de divulgación, como la primera aplicación "Vivir en...", que ha permitido adaptar distintas piezas y contenidos arqueológicos a la experiencia de realidad virtual. Más de 100.000 visitantes del Museo han podido disfrutar de este viaje y conocer en primera persona cinco momentos clave del pasado de España, mientras que la app ha superado las 7.000 descargas.

Asimismo, la app MAN Virtual permite recorrer la exposición permanente del Museo desde cualquier parte del mundo, gracias a la digitalización en 360º de sus cuatro plantas y 40 salas. Más de 10.000 personas ya han disfrutado de este contenido.

Accesibilidad y bienestar

Rompemos barreras a través de nuestras innovaciones para conseguir un acceso universal a la tecnología.



TECNOLOGÍA PARA TODOS

Samsung ha creado una web especializada en accesibilidad (www.samsung.com/es/accesibilidad), donde está disponible toda la información relativa a las características y funcionalidades de accesibilidad de los smartphones de Samsung. A través de diversas categorías —visión, audición, destreza e interacción y voz— se puede acceder a diferentes recursos para que las personas con discapacidad puedan aprovechar al máximo las opciones que Samsung incluye en sus dispositivos móviles y sacar el máximo rendimiento a sus smartphones.



COLABORACIÓN CON LA FUNDACIÓN ONCE

Son muchos los ámbitos en los que las personas con discapacidad deben afrontar importantes carencias de accesibilidad y por ello tienen más dificultades de realizar una vida autónoma y plena. Trabajamos con Fundación ONCE desde hace años con el objetivo común de mejorar la calidad de vida de las personas con discapacidad y favorecer la accesibilidad a la tecnología de este colectivo. En este tiempo hemos desarrollado múltiples iniciativas e impartido cursos de los que se han beneficiado miles de personas.

Empleabilidad y emprendimiento

Utilizamos la tecnología para fomentar el emprendimiento y mejorar el acceso al mercado laboral.



8 TRABAJO DECENTE Y CRECIMIENTO ECONÓMICO

SAMSUNG DEV SPAIN

La comunidad para desarrolladores españoles de Samsung, que ya ha superado los 6.000 miembros, celebró la novena edición de su conferencia anual con el objetivo de seguir apoyando el talento local y fomentando proyectos vinculados con la innovación y el emprendimiento. Los más de 150 asistentes pudieron compartir conocimientos y experiencias sobre las últimas novedades presentadas en Samsung Developer Conference 2018, y escuchar charlas de expertos internacionales sobre Inteligencia Artificial o nuevas interfaces de usuario para móviles. Además, en 2018 tuvo lugar la primera edición de "The Challenge: Mejor Juego VR", que premió a 'Deadalus' como el mejor videojuego para Samsung Gear VR desarrollado en España.



4 EDUCACIÓN DE CALIDAD

TECH INSTITUTE

Este ambicioso proyecto de formación en nuevas tecnologías está concebido para impulsar el aprendizaje y mejorar la empleabilidad de los jóvenes en España. Orientado a personas de entre 18 y 25 años en búsqueda de empleo, Samsung Tech Institute pretende ofrecer nuevas oportunidades para futuros profesionales y pone a disposición de las empresas una fuerza laboral con alta cualificación tecnológica capaz de adaptarse a las nuevas necesidades del mundo laboral.

Durante los últimos cinco años, el programa ha formado a más 1.900 estudiantes con un 45% de índice de empleabilidad.



17 ALIANZAS PARA LOGRAR LOS OBJETIVOS

Samsung DesArrolladoras

Bajo este nombre, en el último trimestre de 2018 lanzamos nuestra primera convocatoria destinada a fomentar el acceso de mujeres al empleo tecnológico. Cerca de 200 mujeres de toda España recibieron formación gratuita, online y presencial en programación, una iniciativa que en 2019 se ampliará a 1.000 estudiantes más.

Igualdad



FECMA

Colaboramos con la Federación Española Contra el Cáncer de Mamá (FECMA) desde 2008, ofreciendo apoyo a la investigación y concienciación social sobre esta enfermedad. En 2018, coincidiendo con el Día Mundial contra el Cáncer, presentamos, junto con FECMA y la Sociedad Española de Oncología Médica, la iniciativa solidaria "Corresponsales de guerra en el cáncer de mama", que recoge el trabajo fotográfico de Manu Brabo, premio Pulitzer en 2013, sobre la lucha contra esta enfermedad en nuestro país. La exposición fotográfica se pudo ver en la sala Mood Malasaña y, a finales de año, en CaixaForum Madrid. En ese marco, como cada año desde que se inició esta colaboración, entregamos a FECMA un cheque de 100.000 euros, recaudados gracias a las descargas y visionado que tuvo el documental del proyecto de Brabo.



#YANOHAYEXCUSAS

Esta iniciativa, puesta en marcha en 2017, pretende concienciar sobre la igualdad en el reparto de las tareas del hogar. La compañía recibió tres galardones en la XIII Edición del Festival Internacional de Comunicación Infantil El Chupete gracias a la integración del proyecto en la campaña de publicidad de las lavadoras QuickDrive.

COPILOTO SAMSUNG

Esta app para smartwatches, desarrollada en España con el objetivo de reducir el número de accidentes de tráfico provocados por el cansancio o la somnolencia al volante, demuestra cómo la tecnología puede mejorar la vida de las personas. La app ya ha superado las 25.000 descargas y ha emitido más de 4.100 alertas de somnolencia en 28.000 horas de conducción.

Otras colaboraciones

MUTUA MADRID OPEN

Una edición más, y ya son siete consecutivas, Samsung volvió a participar como patrocinador oficial del torneo de tenis Mutua Madrid Open. La compañía volvió a diseñar los uniformes que vistieron los recogepelotas a lo largo de todo el evento.



LALIGA

Siguiendo nuestro compromiso con el mundo del deporte, colaboramos con LaLiga para poner su disposición todo nuestro potencial tecnológico. Fruto de este acuerdo, en 2018 lanzamos la aplicación oficial de LaLiga para Samsung Smart TV.



FASHION WEEK MADRID

Continuamos apoyando un año más al mundo de la moda a través de nuestra presencia en la edición 2018 de la MBFWMadrid, una de las citas más importantes del país. En este entorno, junto con jóvenes diseñadores y talentos emergentes, acercamos la tecnología y los productos de Samsung a la pasarela, convirtiéndolos en elementos de moda.



Samsung EGO

A través de este certamen apoyamos los proyectos de jóvenes talentos de la moda que incorporan la tecnología en sus creaciones. A lo largo de las diez ediciones celebradas la iniciativa ha repartido más de 100.000 euros. En 2018, la ganadora fue Constanza+LAB gracias a unos diseños capaces de personalizarse al antojo del portador a través de su smartphone.



Impulsamos el desarrollo sostenible

Entendemos la sostenibilidad como la herramienta para crear valores integrados en los ámbitos económico, social y medioambiental a lo largo de toda nuestra cadena de valor.

VALOR ECONÓMICO

Aprovechar al máximo los beneficios y valores de las partes interesadas (innovación en productos y servicios)



VALOR SOCIAL

Contribuir a una sociedad sostenible: consecución de los Objetivos de Desarrollo Sostenible de Naciones Unidas

OBJETIVOS DE DESARROLLO SOSTENIBLE

Los ODS son un llamado universal para que gobiernos, sociedad y empresas tomen medidas para poner fin a problemas como la pobreza, proteger el planeta y garantizar que todas las personas gocen de paz y prosperidad:

17 objetivos
169 metas

Samsung y los Objetivos de Desarrollo Sostenible



Aumentar considerablemente el número de jóvenes y adultos que tienen las competencias necesarias, tanto técnicas como profesionales, para acceder al empleo, al trabajo decente y al emprendimiento.

Asegurar que todos los alumnos adquieran los conocimientos teóricos y prácticos para promover el desarrollo sostenible, mediante la educación y los estilos de vida respetuosos con el medioambiente, y donde se promueva la defensa de los derechos humanos, la igualdad de género, la cultura de la paz y la no violencia. En definitiva, valorar la diversidad cultural y contribuir a la cultura del desarrollo sostenible.

Cómo contribuimos

- Asegurando las competencias TIC de las generaciones futuras
- Promoviendo una educación inclusiva y diversa
- Motivando a un profesorado preparado

Proyectos

- Samsung Smart School
- Samsung EGO
- Tech Institute
- Asignatura Empatía
- Dytective



Redoblar los esfuerzos para proteger y salvaguardar el patrimonio cultural y natural del mundo.

Cómo contribuimos

- Apostando por la preservación y divulgación cultural
- Generando soluciones para construir ciudades y comunidades sostenibles

Proyectos

- Iniciativas con museos
- WETIC



Reconocer y valorar los cuidados y el trabajo doméstico no remunerado mediante servicios públicos, infraestructuras y políticas de protección social, y promoviendo la responsabilidad compartida en el hogar y la familia, según proceda en cada país.

Cómo contribuimos

Reconociendo el trabajo doméstico y promoviendo la responsabilidad compartida

Proyecto

#YANOHAEXCUSAS



Reducir en un tercio la mortalidad prematura por enfermedades no transmisibles mediante su prevención y tratamiento, y promover la salud mental y el bienestar.

Cómo contribuimos

Sensibilizando sobre enfermedades como el cáncer

Proyecto

FECMA. "Corresponsales de guerra en el cáncer de mama"



De aquí a 2030, potenciar y promover la inclusión social, económica y política de todas las personas, independientemente de su edad, sexo, discapacidad, raza, etnia, origen, religión o situación económica u otra condición.

Cómo contribuimos

Mejorando la accesibilidad de personas con discapacidad visual

Proyecto

Colaboración con la Fundación ONCE



Promover políticas orientadas al desarrollo que apoyen las actividades productivas, la creación de puestos de trabajo decentes, el emprendimiento, la creatividad y la innovación, y fomentar la formalización y el crecimiento de las microempresas y las pequeñas y medianas empresas, incluso mediante el acceso a servicios financieros.

Cómo contribuimos

Apostando por fomentar el emprendimiento, la creación y la innovación

Proyecto

Samsung Dev Spain



Mejorar la Alianza Mundial para el Desarrollo Sostenible, complementada por alianzas entre múltiples interesados que movilicen e intercambien conocimientos, especialización, tecnología y recursos financieros, a fin de apoyar el logro de los Objetivos de Desarrollo Sostenible en todos los países, particularmente los países en desarrollo.

Cómo contribuimos

Fomentando las alianzas entre las diferentes entidades para promover la inclusión y el avance tecnológico

Proyecto

Alianzas para desarrollar los proyectos



SAMSUNG