

# Tendencias de diseño de apps para *mobile*

El mundo de las apps para smartphones se caracteriza por su capacidad de cambio y evolución constante. Captar la atención del usuario y ofrecerle un servicio que vaya acorde con sus necesidades es todo un reto. ¿La clave? Hacer aplicaciones que tengan en cuenta la usabilidad y la accesibilidad y que, además, incluyan las últimas tendencias de diseño que atraen al usuario.



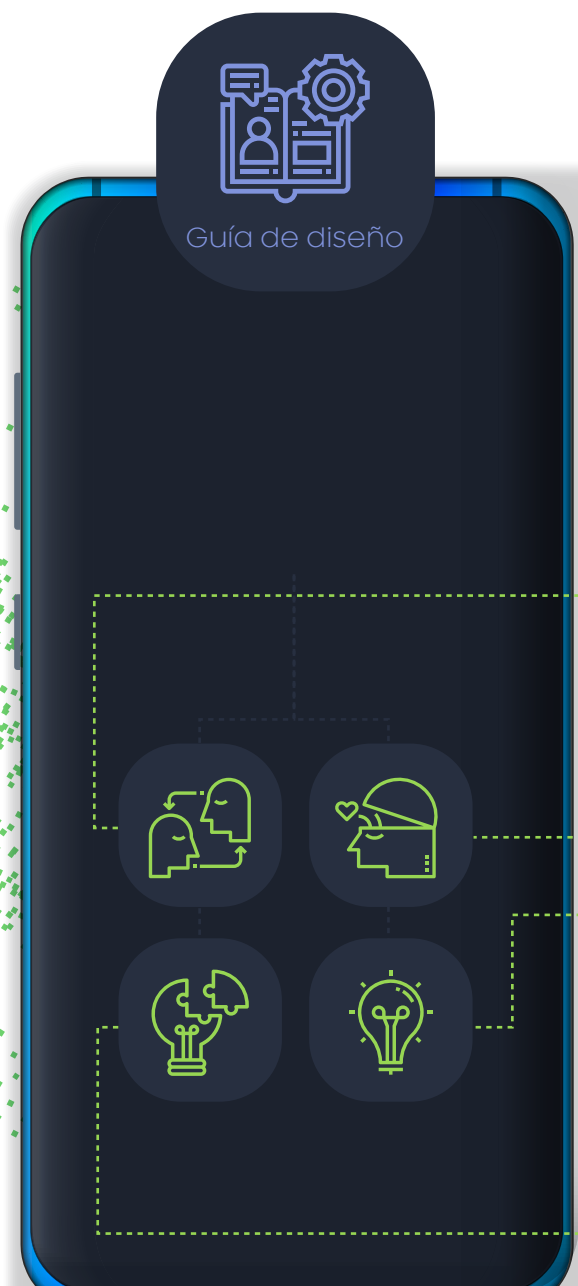
El tiempo dedicado al uso de apps móviles creció un **25%** interanual en el 3º trimestre de 2020  
\*Fuente: App Annie

## FACTORES A TENER EN CUENTA ANTES DE INICIAR EL PROCESO DE DISEÑO

### ACCESIBILIDAD

Los principios de accesibilidad para dispositivos Galaxy se establecen en la guía de diseño de la capa de personalización One UI y persiguen el objetivo de que ningún usuario vea su experiencia limitada, por su condición física y psíquica o su género, a la hora de interactuar con las apps de la Galaxy Store.

**15%** de la población mundial tiene algún tipo de discapacidad.  
\*Fuente: la OMS y el Banco Mundial



#### Consideración

Diseño empático y detallado que permita tener una interacción intuitiva con la app.

#### Comprensión

Presentar un diseño equilibrado e igualitario, entendible sea cual sea el nivel intelectual del receptor.

#### Coherencia

Crear una buena experiencia de diseño para trasladar de manera sencilla y clara todo lo que ofrece la app.

#### Diseñar juntos

Trabajar con personas con necesidades especiales y escuchar sus opiniones para ser capaces de mejorar.

## USER CENTERED DESIGN (UCD)

A la hora de diseñar una app, el usuario final debe estar en el centro de la toma de decisiones. Para asegurarnos de ello, se pueden seguir unos sencillos pasos:

### 1 Investigación

¿A quién va dirigida? Para descubrirlo os puede ser útil crear ejemplos de perfiles de personas de vuestro público objetivo (buyer persona). Conocer sus aficiones, edad, objetivos, necesidades, etc. Así como establecer en qué momento, lugar y forma se va a usar la app.

### 2 Creación

Una vez superado el primer paso, llega la hora de materializar toda la información. Para hacerlo, crear un storyboard o un mapa de acciones facilitará definir cuál será el funcionamiento de la app.

### 3 Comprobaciones

Este paso debe ser transversal durante todo el proceso. Cuantos más usuarios vayan probando la app a lo largo del proceso de creación, más adecuada e intuitiva será la experiencia de usuario.

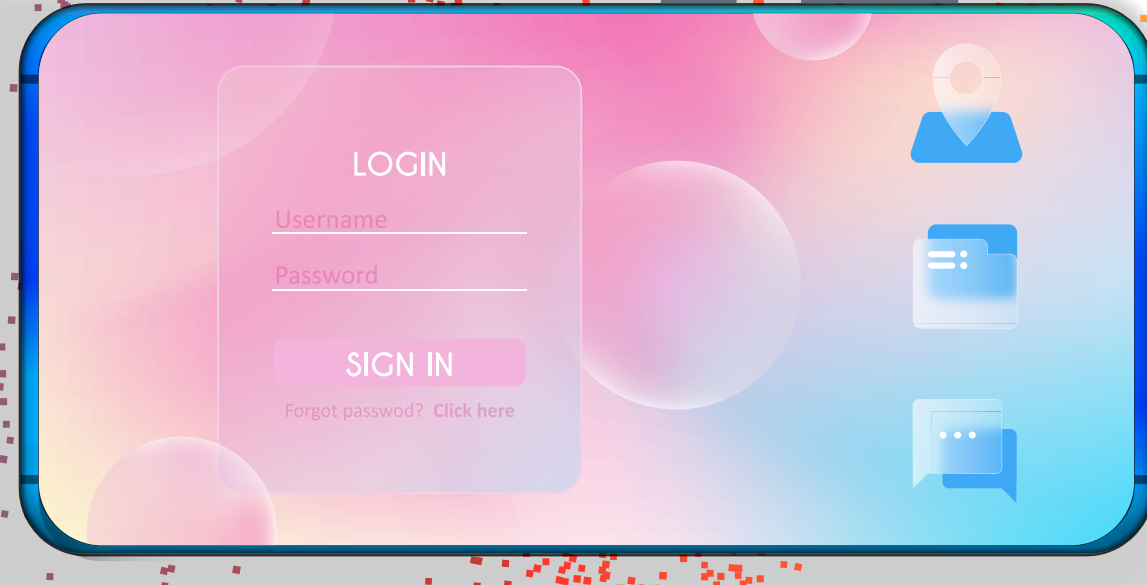
## TENDENCIAS DE DISEÑO

### GLASSMORPHISM

Esta tendencia, que empezó a tener relevancia ya en 2020, hace referencia al auge de las texturas con un efecto que recuerda a un vidrio opaco o traslúcido. El objetivo es conseguir establecer niveles de profundidad y resaltar la información correspondiente en primer plano.

#### Claves para su uso

- Seleccionar el momento adecuado dentro del mock-up de tu app para introducirla.
- Evitar usarla en exceso para que pueda destacar y no cansar al usuario.
- Tener presente que encaja mejor sobre fondos claros y coloridos.

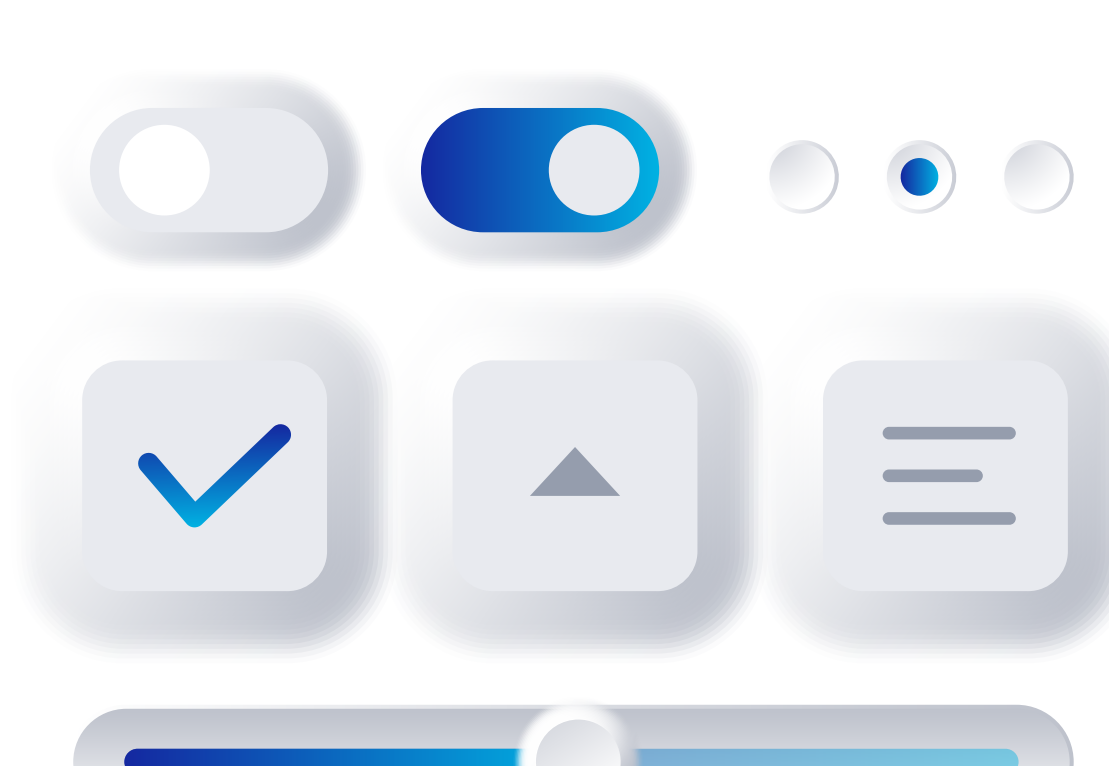
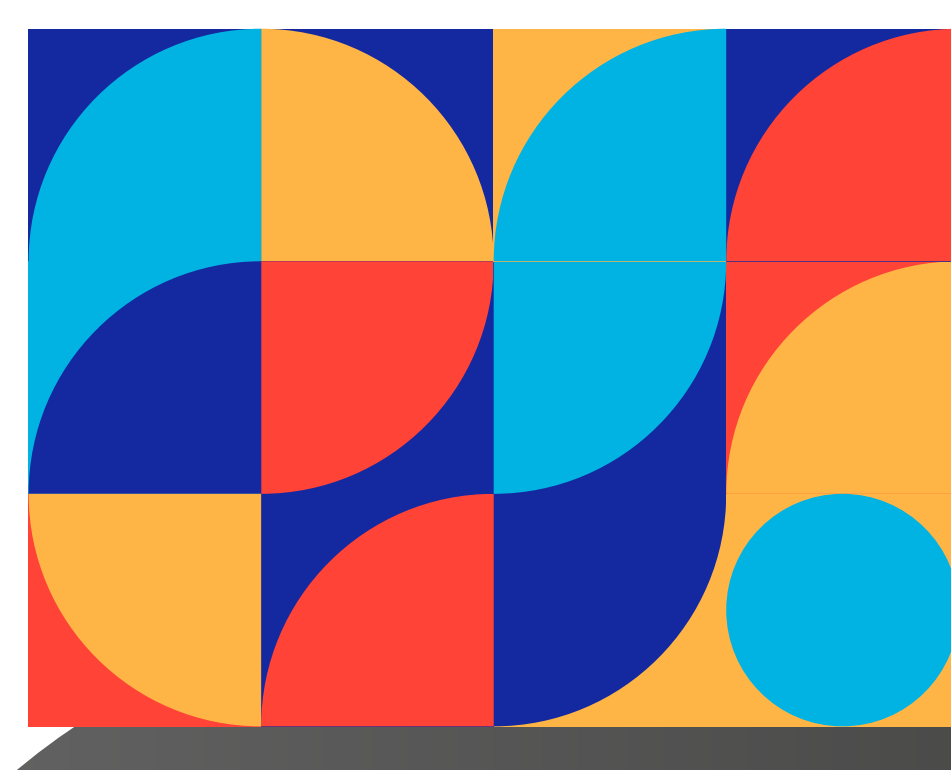


### COLORES MÁS VIVOS

Crece la gama de colores más energética, futurista y, sobre todo, llamativa. El punto a favor de esta tendencia es que el juego entre paletas de colores más vibrantes, como por ejemplo los neones, que favorecerá a que los usuarios recuerden y diferencien una marca o producto del resto.

### ESTILO GEOMÉTRICO

La geometría y las formas abstractas se sitúan como una de las alternativas al uso de la fotografía en el diseño de apps. Este estilo proporciona una versión más artística y creativa, es de fácil comprensión para el usuario y ayuda a resaltar el texto de una forma elegante y ordenada.



### NEUMORFISMO

Con el objetivo de transmitir realismo en diseños planos, este estilo permite aportar brillos, degradados y sombras. La presencia de estos tres elementos consigue una navegación más intuitiva y puede ser útil para indicar el recorrido a seguir al hacer uso de la app.

### MODO OSCURO

El uso constante de las pantallas ha generado la necesidad de crear diseños menos dañinos para la vista. De ahí surge el 'modo oscuro' para hacer la navegación en apps más cómoda para la visión del usuario. De hecho, el uso del móvil en este modo es cada vez más común.

La intención es ofrecer una experiencia que no estrese ni fatigue al receptor tras varias horas navegando en su dispositivo. Además, su uso también reduce el consumo de batería. Las redes sociales han liderado esta evolución, Instagram y Facebook, son dos buenos ejemplos de ello.

**1 de cada 7** personas padece el Síndrome Visual Informático (SVI) debido a un uso constante de las pantallas.  
\*Fuente: Col·legi Oficial d'Òptics Optometristes de Catalunya

### "SWIPING"

Este ágil y original movimiento, que saltó a la fama por la conocida app Tinder, va un paso más allá del tradicional "toque en la pantalla". Se trata de un movimiento rápido en el que el usuario desliza el contenido correspondiente de derecha a izquierda, pudiendo acceder así a la siguiente pantalla. Es perfecto para aportar dinamismo y diversión a la app.

### TIPOGRAFÍAS LEGIBLES Y SOFISTICADAS

Con el objetivo de ofrecer una experiencia más cómoda al usuario y presentarle un contenido bien organizado dentro de la app, las tipografías tienden a ser cada vez más claras y de mayor tamaño para que se puedan leer de manera rápida y sencilla. Entre las más comunes se encuentran:

Roboto

Open Sans

San Francisco

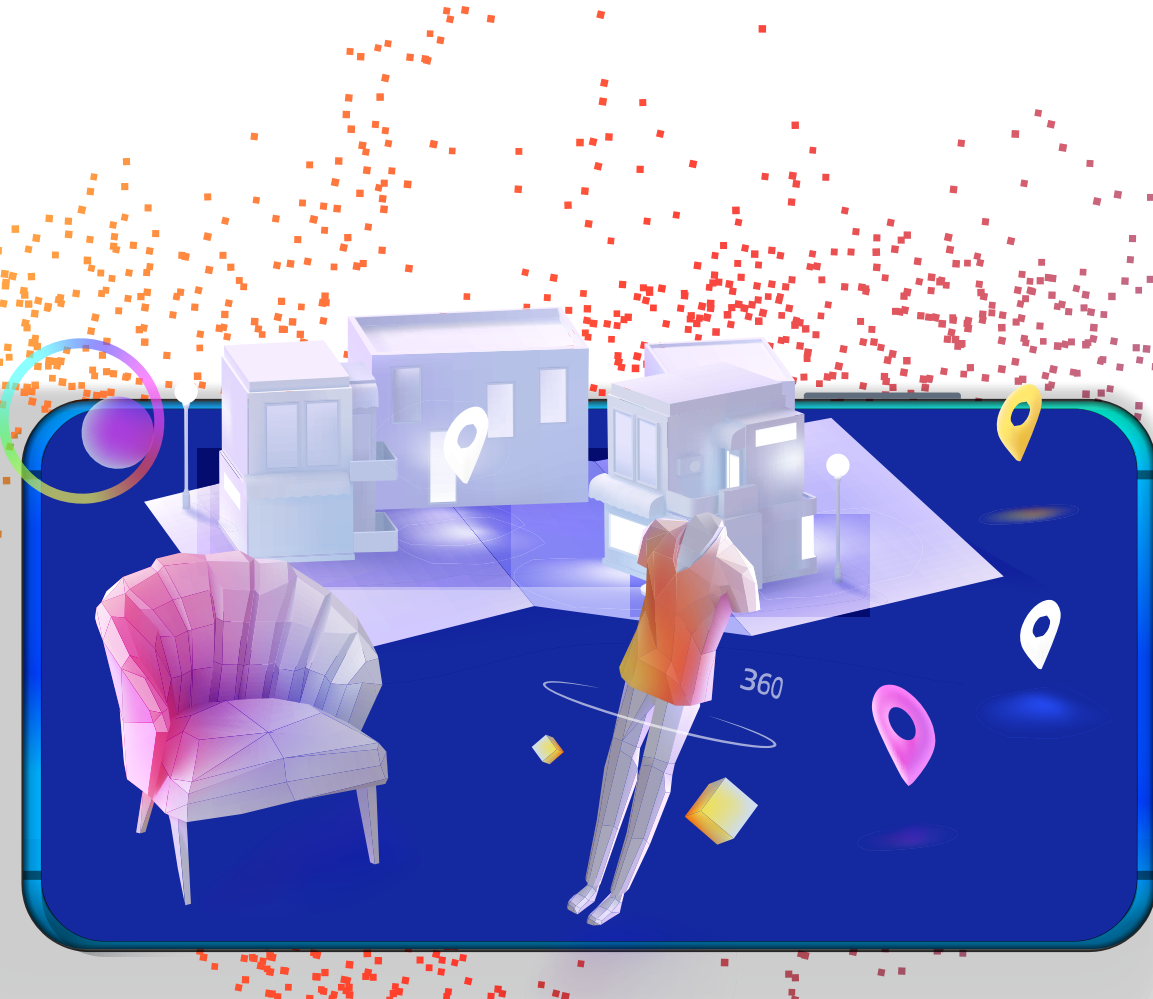
Próxima Nova

Recoleta Bold

Montserrat

#### Factores para tener en cuenta antes de elegir la tipografía:

- El propósito e imagen gráfica de la marca.
- El mensaje que quieres trasladar y su comprensión.
- La cohesión con el resto de los elementos gráficos.



### USO DE NUEVOS FORMATOS TECNOLÓGICOS

El auge del 3D, la Realidad Virtual y la Realidad Aumentada destacan cada vez en más apps. Gracias a la gran variedad de herramientas disponibles, cada vez es más sencillo para los diseñadores aplicar estos nuevos formatos en el diseño de apps para ofrecer experiencias más interactivas e inmersivas al usuario. Aun así, es recomendable comprobar que el IU de vuestra app es lo suficientemente rápido y dinámico para soportar estas innovaciones.

¡Comienza a explorar todas las posibilidades que tienes para diseñar apps originales, llamativas y que tengan la mejor experiencia posible de usuario!

Y si quieres más tips, herramientas y consejos para mejorar tus capacidades como desarrollador y potenciar tus proyectos, te invitamos a formar parte de Samsung Dev Spain.

**¡QUIERO SER SAMSUNG DEV SPAIN!**