

Tout savoir sur la Smart TV !

Leader mondial du marché de la TV depuis 14 ans, Samsung livre ses conseils pour accompagner et guider les consommateurs dans le choix d'une Smart TV.



En quelques années, la Smart TV a complètement redéfini notre façon de consommer les contenus en décuplant le potentiel des téléviseurs.

Alors qu'auparavant les TV ne permettaient d'accéder qu'aux chaînes traditionnelles, les possesseurs de Smart TV peuvent désormais **dévorer leur série** préférée en streaming, **naviguer sur Internet**, ou encore **commander les objets connectés de la maison**, le tout confortablement installés dans leur canapé !

Le catalogue de contenus et de services disponibles sur les Smart TV est **presque infini**. Certaines applications

comme Netflix, Youtube, OCS ou encore myCANAL et Disney+ sont préinstallées, mais il est également possible d'en ajouter d'autres pour **enrichir encore l'expérience** proposée par le téléviseur.

L'interface des Smart TV est intuitive, fonctionnelle et très simple d'utilisation.

Pour profiter de sa Smart TV, il suffit de la connecter à Internet, par câble ou en Wi-Fi. **L'installation** peut se faire avec la télécommande ou directement depuis un smartphone, **en quelques minutes seulement**.

La Smart TV et les Français

Si les Français consomment de plus en plus de programmes en streaming, le téléviseur reste de loin leur écran préféré pour profiter de leurs contenus.

L'adoption massive de la Smart TV et des services qu'elle propose, se reflète aujourd'hui dans les critères d'achat et l'utilisation des téléviseurs.

Aujourd'hui, la plupart des utilisateurs considèrent **la connectivité comme un critère essentiel** lorsqu'ils achètent un TV.



2 utilisateurs sur 3
jugent que la Smart TV est **le meilleur moyen d'accéder à leurs contenus préférés**¹.

84%

des utilisateurs jugent que la fonctionnalité Smart TV est **un critère d'achat décisif**¹

97% 90%

des Smart TV sont **connectées à Internet** (TV actuelles 2017-2018)¹

des utilisateurs trouvent **leur interface Smart TV très facile à utiliser**¹

56%

des TV vendues **en 2019** sont des Smart TV (contre 36% en 2017)²



¹: Étude réalisée du 13 septembre au 7 octobre 2019 auprès de 1 374 possesseurs de Smart TV Samsung via Qualtrics.

²: Poids des Smart TV en France en volume pour les années 2017 et 2019. Données GFK 2017 - 2019.

5

raisons de choisir
une Smart TV

1

Tous les contenus disponibles
en un seul endroit

Les Smart TV permettent d'accéder directement et très simplement à de nombreux services et applications tels que la vidéo à la demande, le replay, ou encore le streaming musical.

L'offre des Smart TV Samsung

FILMS ET SÉRIES	RATTRAPAGE TV	VIDÉOS	SPORT	JEUNESSE	MUSIQUE	GAMING

Contenus 4K UHD disponibles

Contenus 8K disponibles

L'accès aux contenus UHD dépend du débit Internet. Certaines applications disponibles sur les Smart TV Samsung sont éditées par des tiers et sont susceptibles de changer, d'évoluer ou d'être arrêtées selon les choix et les décisions de leurs éditeurs.
Benshi sera disponible courant 2020 sur les Smart TV Samsung.

2

Une plateforme
évolutive et connectée

À l'image de la plupart des smartphones, les Smart TV bénéficient de mises à jour automatiques et régulières qui permettent notamment d'enrichir le catalogue de contenus. Il est également possible de personnaliser l'interface en fonction des applications utilisées. Les Smart TV Samsung font appel à Tizen, le système d'exploitation ouvert et multiplateforme de Samsung.

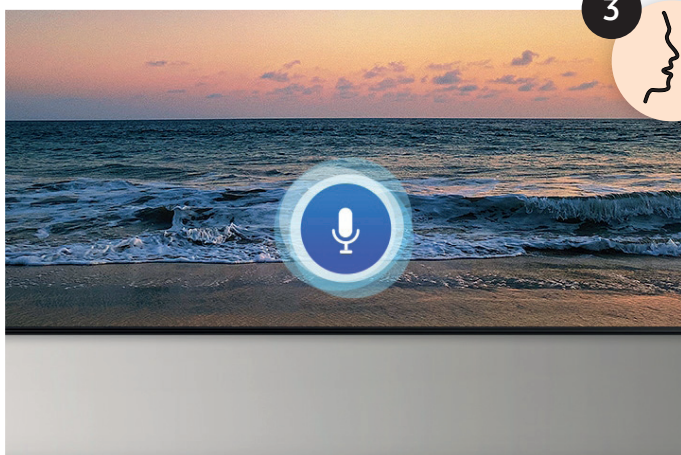
Smart TV
Powered by TIZEN™

3



Le pouvoir de la voix

La plupart des Smart TV sont compatibles avec les assistants vocaux comme Amazon Alexa et Google Assistant. Les modèles Samsung fonctionnent également avec Bixby.



Amazon, Alexa et tous les logos associés sont des marques commerciales de Amazon.com, Inc. ou de ses filiales. Google et Google Home sont des marques commerciales de Google LLC. Les assistants vocaux sont disponibles sur les modèles TU8X000 et supérieurs.

4



Quand la Smart TV devient un second écran

Avec la fonctionnalité **Partage d'écran**, l'utilisateur a la possibilité de **dupliquer l'écran de son smartphone sur la Smart TV** pour partager ses contenus sur un grand écran, ou encore continuer à regarder un film sur son téléviseur lorsqu'il arrive chez lui.



Multi View

Fonctionne avec
Apple AirPlay

5



Le cœur de la maison connectée

Lorsque les appareils connectés de la maison sont reliés à la Smart TV, celle-ci se transforme en véritable centre de commande : il est alors possible de recevoir une notification sur son téléviseur quand le cycle du lave-linge est terminé et, sur certains modèles, d'interagir avec les objets connectés, pour mettre en route son aspirateur robot en marche dans une autre pièce par exemple.



SmartThings

L'avis de l'expert



Jérôme Peyrot des Gachons, Head of Content Marketing chez Samsung

Le succès des Smart TV Samsung repose sur une promesse : offrir un accès intuitif et instantané à un large catalogue de contenus couvrant une grande variété de centres d'intérêt. Nous sommes d'ailleurs fiers de proposer le plus grand choix de contenus en français.

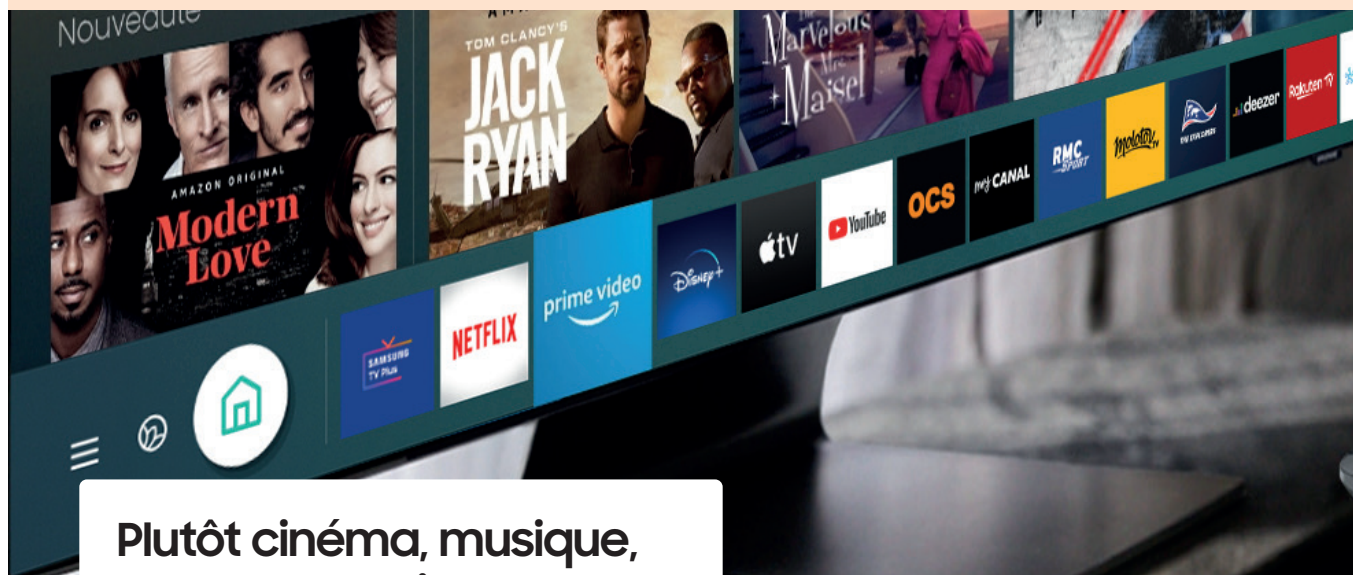
Le nombre de personnes utilisant une Smart TV augmente de façon exponentielle et, aujourd'hui, la quasi-totalité des Smart TV Samsung sont reliées à Internet.

Trois quarts des possesseurs de Smart TV Samsung utilisent une application de leur téléviseur au moins une fois par semaine, et la moitié d'entre eux le font même quotidiennement !

Ces données, qui en auraient surpris plus d'un il y a quelques années, prouvent clairement l'intérêt des Smart TV et nous confortent dans notre volonté d'offrir un choix toujours plus étendu de contenus et de services aux possesseurs d'une Smart TV Samsung.



Le plus vaste choix de contenus pour répondre à toutes les envies



Plutôt cinéma, musique, sport ou gaming ?

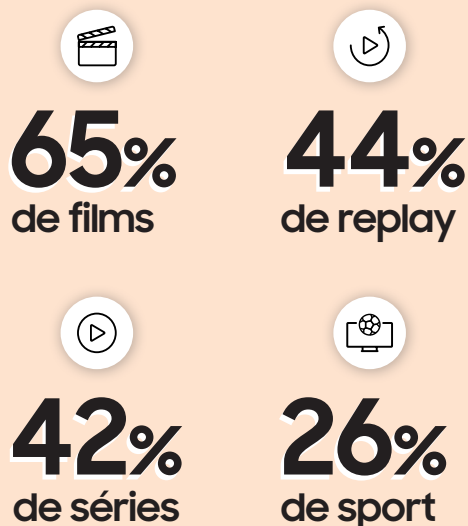
Les Smart TV offrent **un accès simplifié** à l'ensemble des services et applications, avec **une offre très large de contenus** directement disponibles depuis la barre d'accueil du téléviseur.

Des utilisateurs qui plébiscitent des contenus de qualité...

83%

d'entre eux déclarent avoir accès à **plus de contenus** qu'avant grâce à leur Smart TV.

Et notamment...

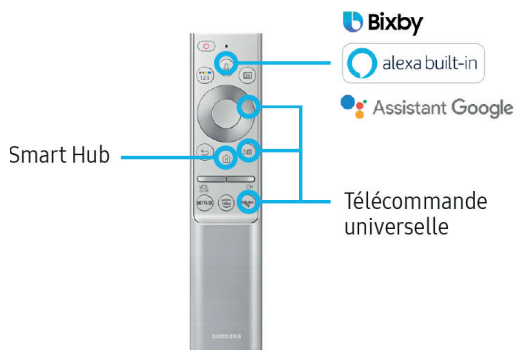


Le Top 10 des applications les plus utilisées sur les Smart TV Samsung :



Étude réalisée du 13 septembre au 7 octobre 2019 auprès de 1 374 possesseurs de Smart TV Samsung via Qualtrics.

Les avantages des Smart TV Samsung



- 1 La télécommande universelle¹ est simple et pratique à utiliser.** Elle arbore un design minimaliste, permet **d'accéder à ses contenus** mais également de **piloter l'ensemble des appareils reliés au téléviseur** : barre de son, console, lecteur Blu-Ray, ou encore décodeurs. Elle intègre Bixby, l'assistant personnel intelligent de Samsung et, depuis cette année, l'utilisateur a également le choix d'utiliser les assistants vocaux Alexa et Google Assistant.

Ces assistants vocaux couvrent les fonctions essentielles telles que le contrôle du téléviseur et la recherche de contenu, mais aussi les fonctions propres à chaque assistant.

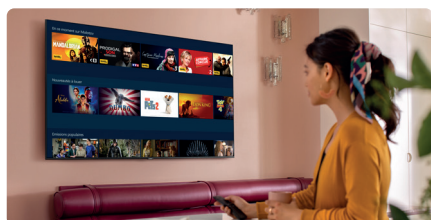


- 2 Un accès à du contenu 8K natif** (sur les modèles compatibles) **et à plus de 4 000 h de contenus en 4K UHD**, via les nombreuses applications disponibles (dont myCANAL, Netflix, Disney+ et Apple TV, qui est préinstallée sur le téléviseur), afin d'offrir une qualité d'image qui satisfera les plus exigeants.



- 3 Le bouquet de chaînes Samsung TV Plus offre un accès gratuit et instantané à une programmation de qualité** disponible sur plusieurs millions de Smart TV Samsung en France. Pour profiter de ce service, **il suffit d'une connexion Internet**. Aucun téléchargement, appareil supplémentaire ou carte de crédit ne sont nécessaires.

Ce service s'enrichit progressivement depuis son lancement fin 2019 et regroupe d'ores et déjà 26 chaînes thématiques en France, parmi lesquelles leLIVE, Fashion TV, l'Atelier des Chefs, Coach Club, Euronews, ou encore Luxe.tv.



- 4 Le Guide Universel permet d'accéder à ses contenus facilement et rapidement**, par thématiques ou en suivant les suggestions personnalisées proposées par le service.

- 5 L'application SmartThings est une solution unifiée permettant de contrôler les périphériques connectés.** L'application transforme les Smart TV Samsung en **véritables panneaux de contrôle et enrichit l'expérience utilisateur**. Elle permet par exemple de voir depuis son téléviseur qui est à la porte d'entrée, ce qu'il y a dans le réfrigérateur Family Hub ou encore de baisser les lumières de la pièce !



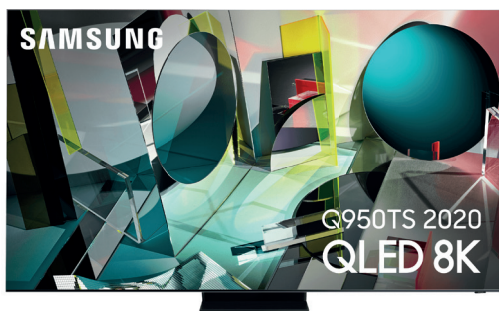
- 6 La compatibilité avec Amazon Alexa et l'Assistant Google, grâce à un écosystème ouvert, ou encore l'intégration d'AirPlay 2², pour streamer et partager facilement des contenus** depuis les produits Apple vers son TV Samsung.



¹ : Le visuel de la télécommande peut différer selon le modèle. Certains assistants vocaux peuvent ne pas être encore disponibles au moment de l'achat de d'un modèle. Amazon, Alexa et tous les logos associés sont des marques commerciales de Amazon.com, Inc. ou ses filiales. Google et Google Home sont des marques commerciales de Google LLC. Les assistants vocaux sont disponibles sur les modèles Q60 et TU8X000 et supérieurs.

² : Airplay 2 sur les TV Samsung nécessite d'utiliser la version iOS 12.3 (ou plus récente) ou MAC 10.14.5 (ou plus récente).

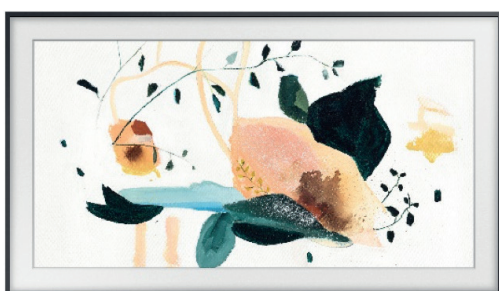
La sélection Samsung



QLED 8K Q950TS 2020

Le nouveau fleuron de la gamme QLED 8K fait sensation grâce à son design révolutionnaire. L'écran occupe en effet 99% de la surface de ce téléviseur 8K, offrant une immersion visuelle époustouflante. Cette sensation est renforcée par l'extrême finesse du Q950TS (15 mm seulement) et par la qualité sonore exceptionnelle restituée par ses 6 nouveaux haut-parleurs à l'aide de la technologie OTS+ (Object Tracking Sound +).

► Le Q950TS est disponible en précommande depuis le mois de mars en 65" et 75" et 85".



THE FRAME

Bien plus qu'un téléviseur, un véritable objet de décoration. Avec le Mode Art, The Frame se transforme en oeuvre d'art lorsqu'il est en veille : il affiche alors une photo ou un tableau avec un réalisme absolu. Il est relié par un câble unique ultrafin et presque invisible au boîtier déporté One Connect, pour un agencement plus facile et épuré de son intérieur. Il peut être accroché au mur avec son accroche murale ultra-fine incluse et son cadre peut-être personnalisé.**

► The Frame intègre la technologie QLED et il est proposé en 32" (à partir du mois de juin), 43", 50", 55" et 65" et 75".

* La connexion invisible n'est pas disponible pour le 32"

** Cadre vendu séparément



QLED Q95T 2020

Ce téléviseur 4K offre un contraste parfaitement maîtrisé grâce à la technologie « Full LED Local Dimming Gold ». Il assure également une quasi absence de reflets et des angles de vision ultra-larges. Il est lui aussi équipé de la connexion invisible et du boîtier déporté One Connect, qui regroupe toute la connectique pour un agencement épuré et simplifié.

Il optimise par ailleurs la qualité d'image et le son de tous les contenus quel que soit l'environnement grâce à l'intelligence artificielle du Quantum Processor 4K de Samsung.

► Le Q95T est disponible en 55", 65", 75" et 85".



CRYSTAL UHD TU7125

Ce téléviseur Ultra Haute Définition 4K bénéficie d'un design épuré qui lui permet de s'intégrer facilement dans tous les intérieurs. Il est doté du Crystal Processor 4K, qui optimise le traitement de l'image pour offrir des couleurs plus naturelles et éclatantes. Le mode HDR permet quant à lui de profiter des moindres détails, que les scènes soient très lumineuses ou à l'inverse sombres, et le niveau de contraste est optimisé par la technologie UHD Dimming.

► Le TU7125 est disponible en 43", 50", 55", 65", 70" et 75".

CONTACTS PRESSE

Cécile POCHARD | cecile.pochard@bcw-global.com | 01 56 03 12 95
Gaëlle CHARTIER | gaelle.chartier@bcw-global.com | 01 56 03 13 07

création **bcw**