

Pembaruan One UI 6 Hadirkan Kecanggihan AI Camera di Samsung Galaxy



Jakarta, 9 November 2023 – Samsung telah mentransformasi kamera smartphone sejak peluncuran Galaxy S pertama pada tahun 2010. Kami terus menetapkan standar baru, memperkenalkan sensor kamera 200MP pertama di dunia dan *low light* Night Mode serta pengaturan Space Zoom pertama pada smartphone. Kami juga menghadirkan fitur AI yang revolusioner ke kategori *smartphone* - dengan teknologi Galaxy yang cerdas dan intuitif, pengguna dapat dengan mudah mengambil foto yang luar biasa dan mengedit dengan kualitas profesional.

Baik bagi fotografer serius yang lebih memilih smartphone dengan fitur kamera kelas profesional, atau penggemar fotografi yang menyukai kenyamanan saat mengambil foto dan video ciamik, manfaatkan kamera Galaxy¹ yang telah diperbarui lewat update One UI 6 dari Samsung.

Fungsionalitas Cerdas yang Menyederhanakan Keseharian

One UI 6 menghadirkan peningkatan teknologi AI pada kamera Galaxy yang meminimalkan jumlah langkah yang diperlukan untuk melakukan proses yang paling sering digunakan, sekaligus memastikan setiap bidikan yang diambil selalu indah.

#1. Aplikasi Samsung Galaxy Enhance-X²: Menerapkan pengeditan yang optimal secara instan pada foto dan video dengan satu sentuhan:

- **Sky Guide** memungkinkan pengguna untuk memamerkan pengetahuan astronomi - ambil foto langit malam berbintang dan fitur ini akan menggunakan AI untuk menganalisis gambar dan menunjukkan rasi bintang, bintang, galaksi, nebula, dan gugus yang kamu tangkap.

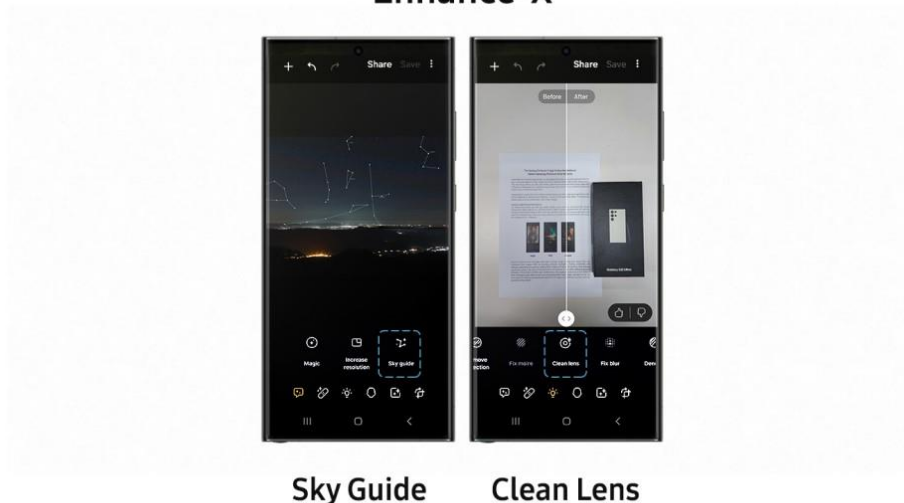
¹ Ketersediaan fungsi dapat bervariasi, tergantung pada model perangkat.

² Tersedia pada perangkat Galaxy S23 series, S22 series, S21 series, Z Fold5, Z Flip5, Z Fold4, Z Flip4, Z Fold3, Z Flip3, A54, A53, A34, A33, M54, M53, M34, M33 yang beroperasi dengan One UI 6.0 atau lebih tinggi.

SAMSUNG

- **Clean Lens** memastikan bidikan terlihat persis seperti yang kamu inginkan dengan menghilangkan blur akibat bekas sidik jari pada lensa kamera.
- **Slow-mo** membantu membuat bidikan slow motion dari video normal dengan menghasilkan frame ekstra.
- **Long Exposure** memperbaiki video pendek (60 detik atau kurang) dengan menganalisis *scene* dan menerapkan efek *long exposure*, seperti lalu lintas padat di jalan raya yang diubah menjadi jalur cahaya yang indah.
- **Single Take**, fitur populer pada kamera Galaxy, sekarang tersedia di Enhance-X. Fitur ini menerapkan analisis AI pada video dan memilih foto dan klip terbaik untuk konten yang dapat dibagikan secara instan. Di aplikasi Enhance-X, pengguna dapat menerapkan Single Take pada gambar bergerak dan video yang telah diambil, sehingga pengguna dapat memanfaatkan momen secara maksimal bahkan setelah momen tersebut berlalu.

Enhance-X



Sky Guide

Clean Lens

*Image simulated for illustrated purposes.

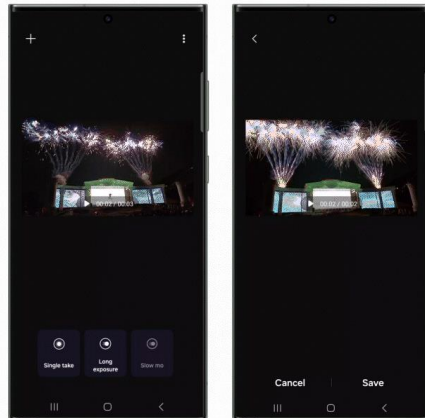
Enhance-X



Single Take

*Image simulated for illustrated purposes.

Enhance-X



Long Exposure

*Image simulated for illustrated purposes.

#2. AI Image Clipping: Sekarang, apabila kamu memotong obyek dari sebuah gambar, kamu bisa langsung menyimpannya sebagai stiker yang bisa ditambahkan ke foto dan video lain kapan pun kamu inginkan. Sebuah menu akan muncul ketika kamu mengetuk dan menahan objek, memberi kamu opsi untuk menyalin atau membagikan potongan gambar atau menyimpannya sebagai stiker atau gambar. Jika kamu menyimpannya sebagai stiker, kamu dapat dengan mudah mengambil dan menambahkannya ke konten lain kapan pun kamu menggunakan Editor pada smartphone atau aplikasi sosial.



AI Image Clipping

*Image simulated for illustrated purposes.

#3. Scan Dokumen: Mengambil dan menyimpan dokumen menjadi lebih mudah dari sebelumnya dengan kemampuan baru untuk memindai konten, bahkan ketika pengaturan Scene Optimizer dinonaktifkan. Sekarang, teknologi AI pada smartphone akan mendeteksi ketika kamu mengambil foto dokumen dan

SAMSUNG

secara otomatis memunculkan layar edit Auto Scan, di mana kamu dapat merotasi, meluruskan, dan menyimpannya – tanpa perlu melakukan langkah tambahan. Fitur ini bahkan dapat secara otomatis mengenali jari di dalam frame dan menghapusnya.



Document Scan

*image simulated for illustrated purposes.

Pengaturan Baru untuk Mempersonalisasi Cara Mengambil Gambar

Dengan One UI 6, pengguna dapat menikmati sejumlah opsi yang memungkinkan mereka mengustomisasi setting kamera agar sesuai dengan preferensi dan menawarkan kenyamanan maksimal.

#4. Quick Setting Resolusi Tinggi: Apabila pengguna mengambil foto dalam Photo atau Pro Mode, kini ada tombol Resolusi dalam menu Quick Settings (Pengaturan Cepat) di bagian atas layar. Hanya dengan satu tap, kamu bisa langsung mengalihkan kamera ke resolusi tinggi dan mengambil foto 200MP³.



One UI 5.1

One UI 6.0

*image simulated for illustrated purposes.

³ Available exclusively on Galaxy S23 Ultra.

Tersedia secara eksklusif di Galaxy S23 Ultra.

SAMSUNG

#5. Custom Camera Widget Ketika momen yang sempurna tiba-tiba muncul, One UI 6 memastikan kamu tidak perlu membuang waktu untuk pindah ke kamera dan memilih setting yang tepat untuk scene yang ada. Sekarang, kamu dapat menyimpan mode pemotretan sebagai widget kamera yang ada di *home screen*, sehingga kamu dapat dengan cepat mengetuk tombol ketika kamu ingin mengambil foto portrait yang memukau atau selfie malam hari yang jernih dengan cepat.



Custom Camera Widgets

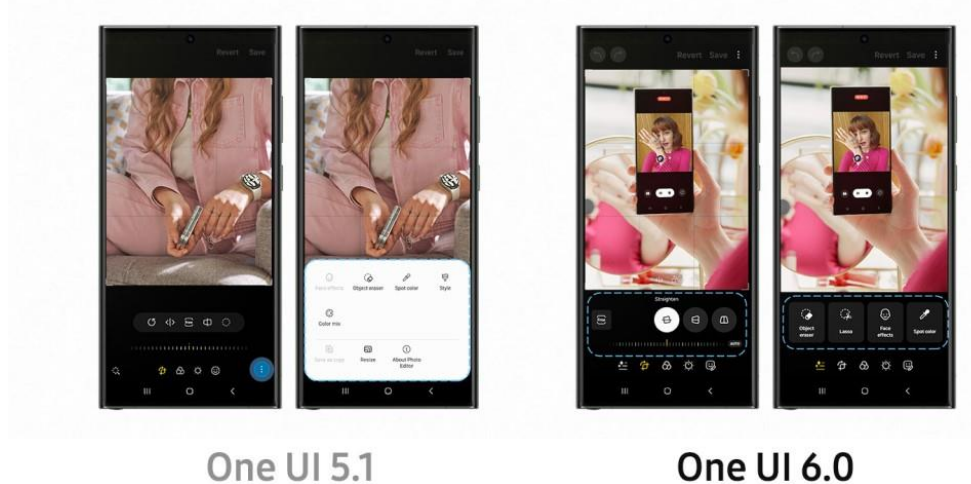
*Image simulated for illustrated purposes.

Foto Indah yang Dibuat Sederhana

One UI 6 hadir dengan berbagai fitur yang sudah disempurnakan, yang membuat mengambil, melihat dan mengatur foto makin mudah, serta mengedit dengan cepat.

#6. Tata Letak Photo Editor yang Intuitif: One UI 6 menghadirkan menu Tools yang baru dan lebih baik pada kamera Galaxy, sehingga mudah untuk menemukan dan memilih fitur pengeditan yang paling sering digunakan. Selain itu, sekarang pengguna dapat mengoreksi *alignment* vertikal dan horizontal foto pada satu layar yang nyaman, berkat integrasi fungsi Straighten dan Perspective dalam menu edit Transform.

SAMSUNG



*Image simulated for illustrated purposes.

#7. Tombol Undo dan Redo yang baru: Dengan tombol panah Undo dan Redo yang baru ditambahkan, pengguna dapat dengan mudah beralih di antara ukuran foto, angle, filter dan penyesuaian tone tanpa perlu mencemaskan, apakah pengguna akan membuat perubahan permanen yang tidak disukai.



New Undo and Redo Buttons

*Image simulated for illustrated purposes.

Tentang Samsung Electronics Co., Ltd.

Samsung menginspirasi dunia dan mengukir masa depan melalui ide dan teknologi yang transformatif. Perusahaan ini mendefinisikan ulang dunia televisi, smartphone, perangkat wearable, tablet, peralatan



rumah tangga digital, sistem jaringan, foundry dan memory, solusi sistem LSI dan LED. Untuk berita terkini, silakan mengunjungi Samsung Newsroom di news.samsung.com.

Untuk keterangan lebih lanjut:

Jane Tjondrobudiono

Public Relations Professional

Samsung Electronics Indonesia

Phone: 021-2958 8000

Email: j.tjondro@samsung.com