

Come la gamma TV Samsung 2021 contribuisce all'impegno ecologico per un futuro sostenibile.



Un premiato design di packaging sostenibile

- Per il 2021 Samsung sta estendendo il suo design Eco-Packaging a tutta la linea di Lifestyle TV e alla maggior parte della linea Neo QLED
- L'azienda prevede che, se ogni scatola dal design Eco-Packaging dei prodotti TV 2021 sarà riutilizzata come componente d'arredo per interni, si potranno abbattere 10.000 tonnellate di gas effetto serra nel corso dell'anno

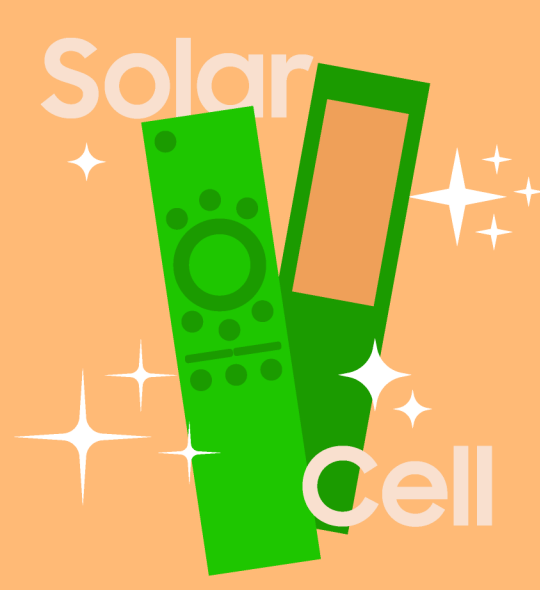


L'azienda prevede
di abbattere **10.000 tonnellate**
di gas serra all'anno



Telecomandi a celle solari

- La linea Samsung QLED 2021 sarà dotata di un nuovo telecomando a cella solare, ricaricabile con illuminazione interna o esterna, o tramite USB
- Questa innovazione contribuirà a evitare lo smaltimento di circa 99 milioni di pile AA nel corso di sette anni di utilizzo del televisore¹
- Alcuni televisori Crystal UHD 2021 avranno un telecomando a risparmio energetico in grado di ridurre il normale consumo di elettricità fino all'80%



L'azienda prevede una riduzione
delle emissioni di gas serra pari
a **14.000 tonnellate** nel corso di 7
anni di utilizzo del televisore,
grazie a 2 nuovi tipi di
telecomando



Riciclaggio della plastica

- Samsung utilizza già da qualche anno materiali riciclati per il pannello posteriore e il piedistallo dei suoi monitor e per le sue insegne; ora programma di estendere l'uso di tali materiali a più componenti ancora del suo portafoglio prodotti Visual Display



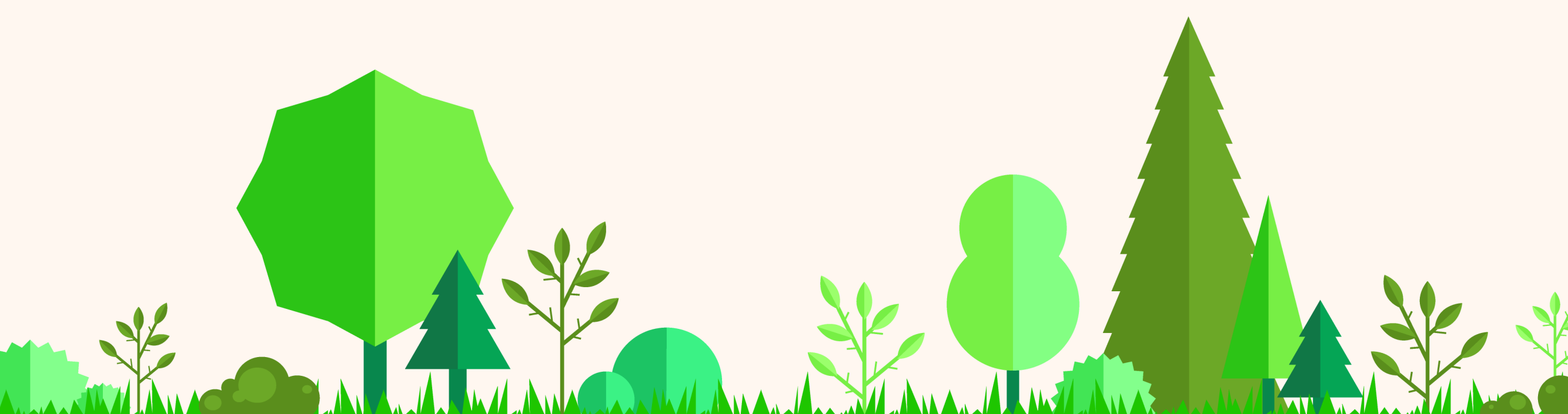
Inserendo una maggiore
percentuale di materiali
riciclati nei suoi prodotti,
Samsung spera di eliminare
oltre **500 tonnellate** di emissioni
di gas serra nel corso di 7 anni
di utilizzo del prodotto²



Grazie a questo impegno

si prevede che i prodotti Samsung Visual Display 2021,
dotati di caratteristiche ecologiche, contribuiranno a eliminare
25.000 tonnellate di emissioni di gas serra

equivalenti all'assorbimento
di gas serra da parte di **3,8**
milioni di pini trentennali nel
corso di un anno.



SAMSUNG

*I dati e le informazioni sui prodotti forniti in questo documento si basano su ricerche interne.
1,2. Sette anni è il ciclo vitale medio dei televisori