

Telewizory Samsung w drodze do zrównoważonej przyszłości



Nagradzany koncept zrównoważonych opakowań

- Samsung rozszerza program ekologicznych opakowań na wszystkie telewizory lifestyle'owe i większość modeli linii Neo QLED.
- Firma szacuje, że jeśli każde takie opakowanie zostanie ponownie wykorzystane, w tym roku uda się zmniejszyć emisję gazów cieplarnianych o 10 000 ton.

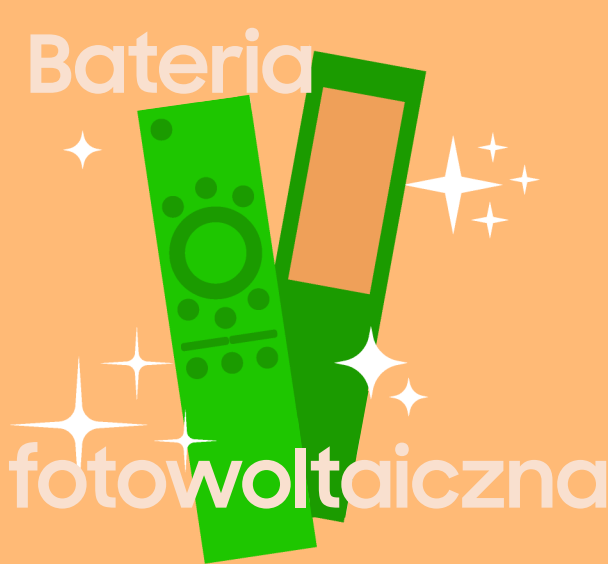


Oczekiwane zmniejszenie
emisji gazów cieplarnianych
o **10 000 ton** rocznie



Pilot z baterią fotowoltaiczną

- Wybrane modele telewizorów QLED firmy Samsung oferowane będą z nowym pilotem wyposażonym w baterię fotowoltaiczną, którą można ładować, korzystając ze światła naturalnego, sztucznego lub poprzez port USB.
- Ta innowacja pozwoli zapobiec zużyciu około 99 mln baterii AA na przestrzeni 7 lat przeciętnego użytkowania telewizora.*
- Niektóre tegoroczne modele telewizorów Crystal UHD będą wyposażone w energooszczędny pilot, który przyczyni się do zredukowania zużycia energii nawet o 80%.



Oczekiwane zmniejszenie
emisji gazów cieplarnianych
o **14 000 ton** na przestrzeni
7 lat użytkowania
telewizora - wszystko
dzięki 2 rodzajom pilotów



Recykling plastiku

- Samsung już od kilku lat wykorzystuje materiały z recyklingu w tylnych panelach oraz stojakach do monitorów i urządzeń signage. Obecnie planuje rozszerzyć zakres ich użycia na jeszcze więcej komponentów swoich urządzeń wizualnych.



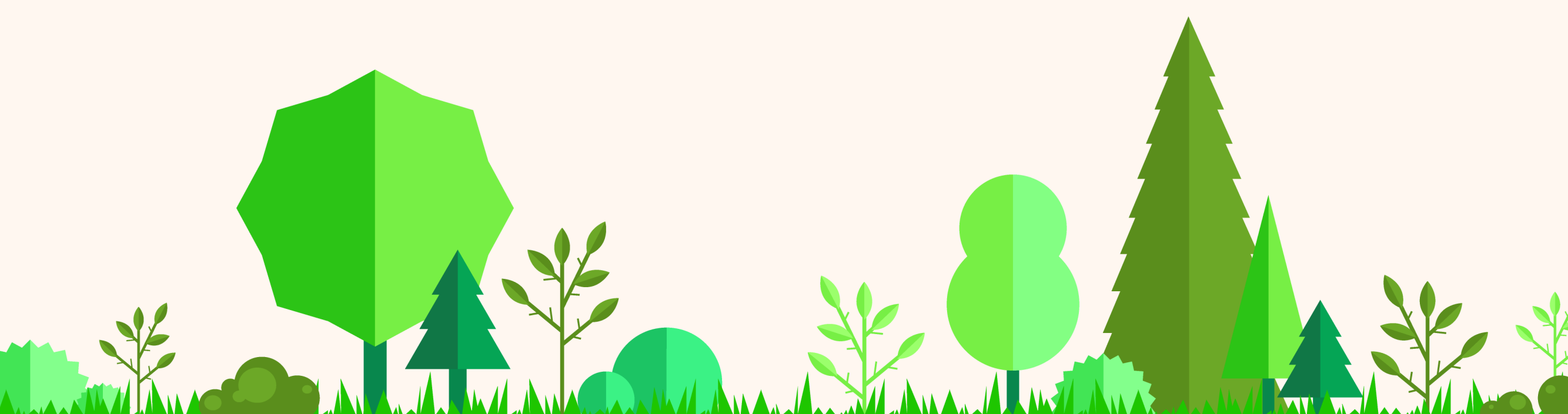
Poprzez wykorzystanie
większej ilości materiałów
z recyklingu Samsung chce
zmniejszyć emisję gazów
cieplarnianych o **500 ton**
w ciągu 7-letniego cyklu
użytkowania urządzeń*



W efekcie tych działań

szacuje się, że tegoroczne urządzenia wizualne Samsung,
w których zastosowano przyjazne dla środowiska
rozwiązania, pozwolą zmniejszyć emisję
gazów cieplarnianych o 25 000 ton –

to ilość, do pochłonięcia której
potrzeba aż roku
i 3,8 mln 30-letnich sosen.



SAMSUNG

Podane wartości liczbowe i informacje o urządzeniach pochodzą z badań wewnętrznych.

* Przeciętny cykl życia telewizora wynosi 7 lat.