

## 三星於 CES 2024 宣佈與 Tesla 聯手 達成 SmartThings Energy 服務整合

*SmartThings Energy 率先整合 Tesla API，提升住宅能源體驗*

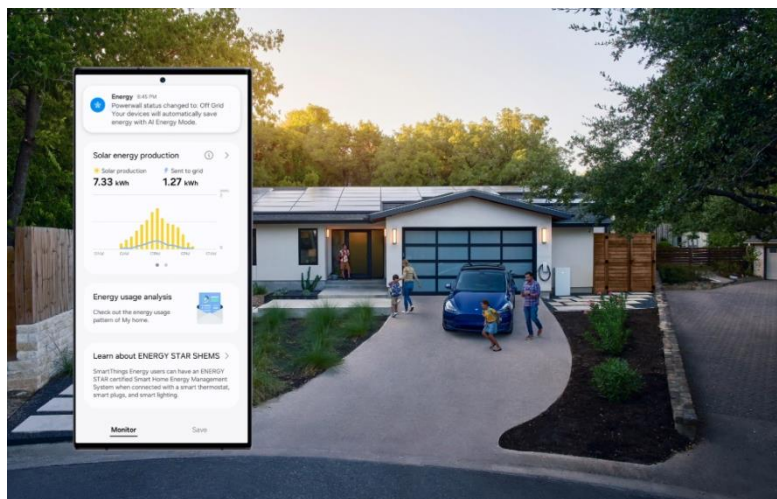
**\*此為全球發布中譯新聞稿，實際功能支援性依各市場公告版本為準\***

三星電子宣佈與 Tesla 建立服務整合，並將於 [CES@2024](#) 揭示相關應用，未來 SmartThings Energy 將可串聯 Powerwall、Solar Inverter、壁掛式充電座 ( Wall Connector ) 充電解決方案、電動汽車 ( EV ) 等 Tesla 產品。透過 Tesla 的開放 API<sup>(註一)</sup>，此合作將進一步延伸 SmartThings Energy 串聯範圍，助力三星實現終極目標 - 為消費者提供更便利、無縫的智慧生活體驗。

三星電子執行副總裁暨裝置平台中心 IoT 開發團隊負責人 Chanwoo Park 表示：「除了 Tesla 應用程式，Tesla Energy 的用戶可透過 SmartThings Energy 與三星裝置，管理和監測自家的用電情況，提升數據存取性及互聯性。此合作案為三星將解決方案的應用範疇拓展至家電以外的重要里程碑。」

三星攜手 Tesla 為消費者創造最大利益，將 SmartThings Energy 串聯 Tesla Powerwall、Solar Inverter、壁掛式充電座與電動車，顯示用戶的能源生成、儲能、使用資訊。

此外，借助 SmartThings Energy 與 Tesla 應用程式 Powerwall「Storm Watch」的同步功能，消費者可為電力中斷及停電做好準備。這意味著，當發生颱風、大雪等極端天氣事件時，用戶除了使用 Tesla 應用程式外，亦能透過與三星智慧顯示器、手機互聯的 SmartThings，向用戶發出警示。更重要的是，用戶可在停電前、停電期間啟用 AI Energy Mode，延長 Tesla Powerwall 備援時間。



▲ 模擬圖（僅供示意參考）：附有 SmartThings 應用程式的手機圖示，用於提醒 Tesla Powerwall 狀態、啟用 AI Energy Mode

三星透過 Tesla API，持續推動淨零耗能住宅「Net Zero Home」，並強化 SmartThings 用戶跨裝置體驗。

來自 Tesla 的 Drew Baglino 表示：「能賦予 Tesla 產品與用戶家中其他智慧裝置、軟體的互聯能力，我們感到興奮無比。我們於日前釋出 FleetAPI，除了 Tesla 汽車，開發者亦能與 Powerwall、Solar 及壁掛式充電座互動。憑藉三星在消費者智慧居家技術的領先實力，我們很高興其選擇成為早期開發者。消費者將能於多種裝置查看其電網串聯狀況，並在離網時，智慧調節住家負載，延長 Powerwall 的備援持續時間。」

三星將於 CES® 2024 展位上首次展示串聯 Tesla Powerwall 的 SmartThings Energy。實際服務目前正處於開發階段，預計於 2024 年第二季正式上線<sup>(註二)</sup>。請注意，上述功能可能會有所異動。

## **關於 Tesla, Inc.**

Tesla 正在加速全球轉向永續能源發展，建立以太陽能為電力、依靠電池運行，並以電動車提供交通運輸的世界。其設計的永續能源系統具有大規模的延伸性，以創造最佳環境效益。Tesla 的發電和儲能產品與電動車搭配使用，可以發揮更大的影響力。<https://www.tesla.com/>

註一：應用程式介面 (API) 為一種軟體中介，能使兩個不同的應用程式相互整合。

註二：服務僅限銷售 Tesla Powerwall、且支援 SmartThings Energy 的市場。