

【專訪】普普藝術家 Jibin Im X Samsung Neo QLED 量子電視：

讓藝術更貼近居家生活

我們生活在數位科技與藝術並存的年代。自 2017 年起，三星持續透過 The Frame 美學電視內建的藝術市集 Art Store，使用戶得以飽覽來自全球知名藝廊、博物館的藝術瑰寶。

三星更與普普藝術家 Jibin Im 展開跨界合作，透過 Samsung Neo QLED 量子電視展示其經典創作。Im 致力將一般空間化為展場，讓觀眾不必親臨藝廊，也能獲得藝術洗禮，並將這樣的概念稱為「藝術快遞 (Art Delivery)」。

三星新聞中心專訪樂於與展場群眾互動的 Jibin Im，帶領讀者一窺其創作脈絡。

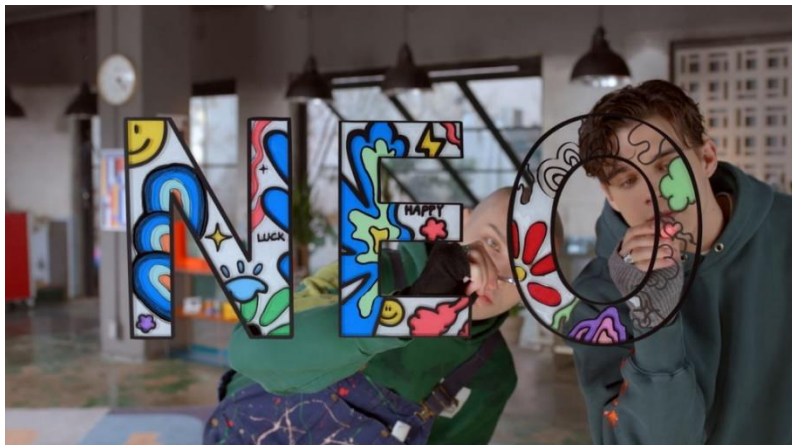


▲ 普普藝術家 Jibin Im

以「藝術快遞」拉近距離，發揮正面影響力

Im 察覺近來參觀實體博物館，似乎已成為一件難事，因此精心策動「藝術快遞」計劃。他選在街角、公車站等一般場所打造裝置藝術，讓人人皆可隨時隨地享受藝術。此位藝術家的行事作風，與三星「螢幕無處不在」的願景不謀而合，透過符合各種生活型態的螢幕，為消費者提供內容與資訊。

近期，Im 展出一件以「BE@RBRICK」為靈感的裝置藝術 - 是一款熊造型的玩具公仔，現已成為潮流界最知名的流行符號。Im 補充：「BE@RBRICK 根據其被附加的元素，能不斷轉化為各種不同的形式與價值，像極了現代社會的普羅大眾。」



令人驚艷的 Quantum Mini LED 技術，忠實呈現隱藏於藝術作品中的細節與色彩

Im 善於在藝術作品中，以巧妙的用色傳達情感張力，也熱切期待能在 Samsung QLED 量子電視系列上展示作品。他提到：「Neo QLED 量子電視能以精準至極的細膩度巧妙地調整螢幕亮度，真實還原作品應有的色彩與質感，呈現栩栩如生的畫面。」Im 有自成一格的調色哲學，對色調具備極高的敏銳度，Neo QLED 量子電視正符合其對色彩呈現的要求。

Samsung QLED 量子電視搭載的 Quantum Mini LED 技術，不僅能在螢幕上顯現完美細節，更能呈現數千種色彩。三星推出的新款 2022 QLED 量子電視機型，以 2,030 種 Pantone 配色、110 種膚色調的精準色彩表現，領先全球率先獲得「Pantone Validated」認證。



Im 的藝術創作中運用了大量的色彩，於 Mini LED 技術的強勢助陣下，於 Samsung QLED 量子電視上展示的作品更令人目眩神迷。Im 分享他運用繽紛色彩喚起澎湃的情感，讓作品流瀉出某種力量以及所經歷的種種感受，最終傳達在人們日常生活中。他補充道：「Samsung Neo QLED 量子電視能原汁原味，呈現我想要表達的色彩與紋理。」

Im 於訪談時表示，非常期待在韓國啟動各項計劃，希望能觸及全球觀眾。他的作品將於三星推出的 2022 Neo QLED 量子電視 (QN85) 上展出。

