

【專訪】三星攜手 Philips Hue 共創家庭娛樂新視界 打遊戲、看電影更加身臨其境

此為全球發表中譯新聞稿，實際產品上市資訊依各市場公告版本為準

三星電子正引領「串聯，讓世界更安定」的時代，其客製化體驗旨在以前所未見的方式推升用戶生活品質。一個有效的智慧家庭生態圈，能為消費者提供個人化體驗的無限契機。如今只要透過智慧顯示器即可無縫同步並輕鬆操控多部裝置。

為落實無縫串聯的目標，三星與 Signify (前身為飛利浦照明) 攜手合作，將 Philips Hue Sync TV 應用程式整合至三星智慧顯示器，從而擴展超連結體驗。這些技術彼此合作，使內容加倍沉浸，為所有家庭劇院配置增添劇院級品質。

為更深入探討此次合作，三星新聞中心與三星電子影像顯示事業部客戶體驗團隊 AJ Cho 以及 Signify Korea Hue 產品行銷人員 Yoojin Hong 進行對談，邀請雙方分享合作起源和顯示器的設置技巧，優化用戶的家庭娛樂體驗。



▲ Philips Hue 與三星 QLED 智慧顯示器同步，實現超越螢幕的沉浸式觀影之旅。

業界領袖造就極致娛樂盛宴

三星與 Signify 之間的合作可追溯到 2020 年。Philips Hue 以其智慧照明系統著稱，用戶可藉此調節亮度和色彩，該公司並於 2019 年推出 Play HDMI Sync Box。

Cho 表示：「我們發現 Philips Hue Play HDMI Sync Box 可以根據螢幕上播放的內容，同步調整燈光亮度和色彩。如此大幅提升觀影體驗的方式，堪稱前所未見。在那一刻，我們就確定 Signify 是合作的不二人選，應致力將雙方產品盡可能整合為一。」

「飛利浦多年來積極研究照明對人類感知和心理的影響，進而開發出 Hue，此為一款先進智慧照明系統，不僅可以調節亮度和色溫，還能提供 1600 萬種色彩光譜。與電視製造商龍頭三星合作，讓我們能夠充分展現自身頂尖照明系統的優勢。此次合作顯然將賦予家庭娛樂創新解決方案。」Hong 如此說道。



▲ 三星電子影像顯示事業部客戶體驗團隊 AJ Cho (左) 和 Signify Korea Hue 產品行銷人員 Yoojin Hong。

基於此合作關係，三星智慧顯示器成為全球首款支援 Philips Hue Sync TV 應用程式的產品。現在，Philips Hue 與三星智慧顯示器完成配對後^(註一)，內容不僅會出現在螢幕上，更將依據每個場景即時調整室內燈光，營造空間沉浸感。

而設定也相當簡單好上手。只需從應用程式商店安裝應用程式，將燈具裝設於智慧顯示器背面，便能直接透過三星智慧顯示器平台配對燈具，無需另外搭配 Sync Box。

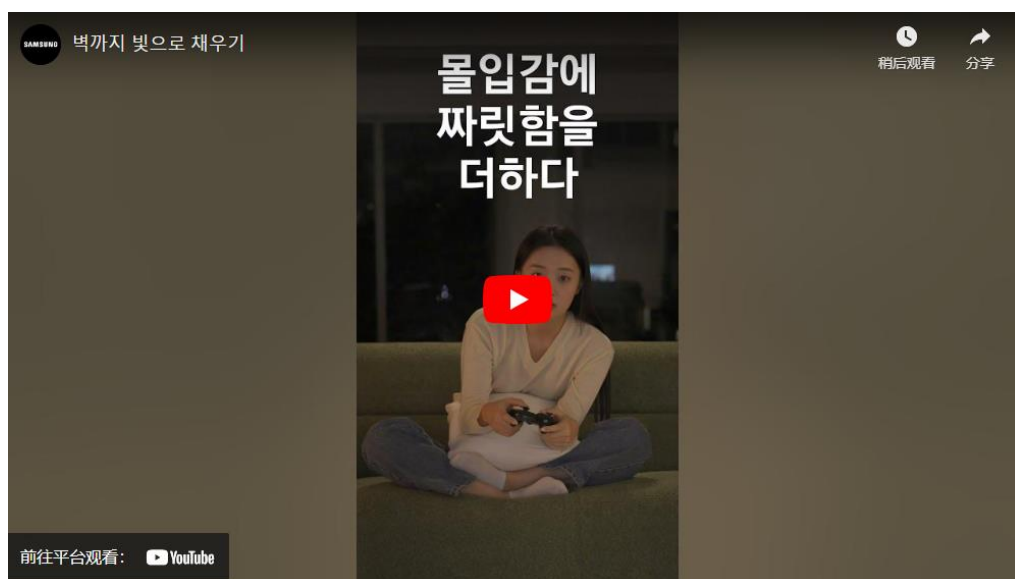


▲ Philips Hue Play 漸層全彩情境燈帶安裝在智慧顯示器背面。Philips Hue Sync TV 應用程式無需另行搭配 Sync Box，設定更加簡便。

Cho 說明：「以往，Sync Box 只能透過 HDMI 傳輸線同步燈光。相較之下，Philips Hue Sync TV 應用程式能將內容和燈光同步。這表示從串流服務到電玩遊戲，消費者皆可暢享此功能。它不僅易於安裝，還能保持智慧顯示器設置整潔不雜亂，無需額外連接線纜。」

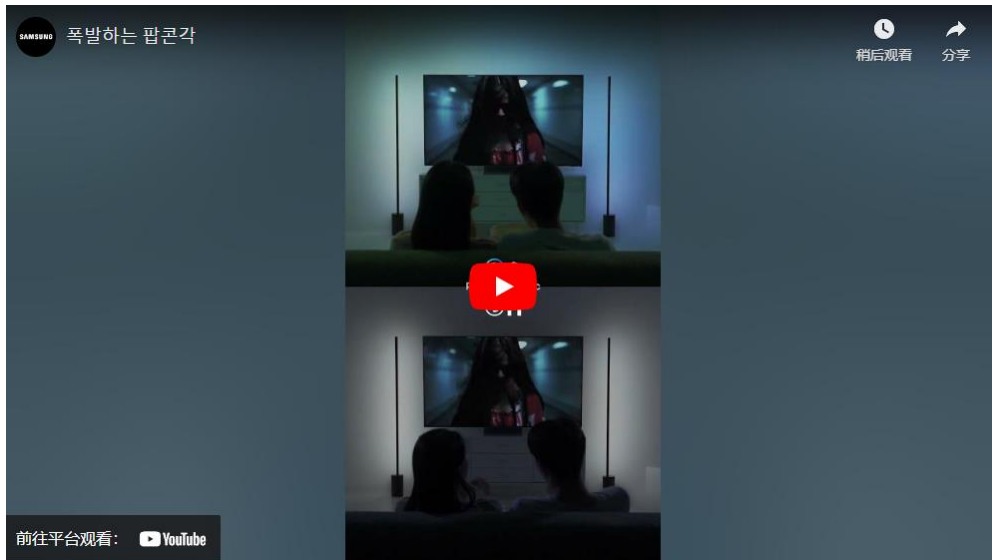
智慧照明提升遊戲、電影、運動賽事直播等更多體驗

Philips Hue Sync TV 應用程式支援多種內容，包括遊戲和影片模式。該應用程式會針對用戶正在播放的遊戲或影片，自動套用最佳化燈光效果，並與內容即時同步。



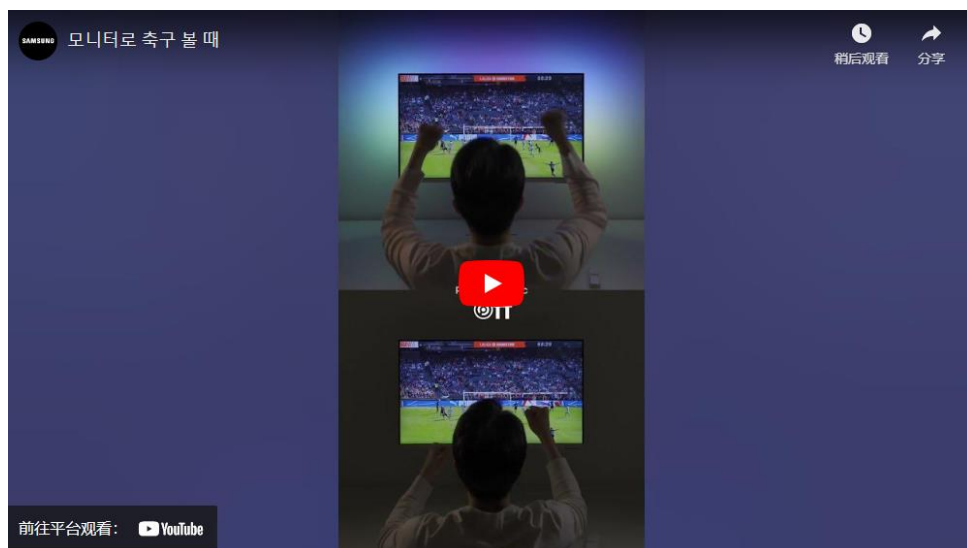
▲ Philips Hue Sync (遊戲模式) 在三星 QLED 智慧顯示器上的開 / 關對比。

「我強烈建議在遊戲模式下使用燈光，它可以根據消費者正在暢玩的遊戲類型，變換沉浸式燈光效果。無論是模擬遊戲、FPS（第一人稱射擊遊戲）或賽車遊戲，額外的燈光都能讓用戶身歷其境。玩家還可根據自己的喜好調節燈光強度，型塑高度個人化的體驗。」Cho 說道。



▲ Philips Hue Sync（影片模式）在三星 QLED 智慧顯示器上的開 / 關對比。

Philips Hue 亦適用於電影或電視節目。Cho 個人最喜歡與恐怖片搭配使用，他表示：「看恐怖片時切換到影片模式，會改變整個房間的氣氛，讓觀眾沉浸在令人毛骨悚然的驚悚氛圍之中，真正強化視覺體驗。」



▲ Philips Hue Sync 在三星 Smart Monitor 上的開 / 關對比。

體育狂粉也會喜歡 Samsung TV Plus^(註二)與 Philips Hue 之間的綜效。隨著 FIFA+ 頻道近期即將在 Samsung TV Plus 上推出^(註三)，這樣的組合變得格外吸引人。Samsung TV Plus 是三星含廣告的免費串流智慧顯示器服務；FIFA+ 頻道則收錄大量 FIFA 原創內容、影片存檔與男女足球賽事的精彩時刻。

Cho 指出：「使用 Philips Hue 能顯著提升在家觀賽的快感。智慧顯示器和燈光組合，再搭配卓越的音質和畫質，自家客廳就能營造出球賽現場般的氛圍。」

運用 Philips Hue 將家庭娛樂臨場感發揮至極

有許多關鍵因素會影響螢幕內容的沉浸感。雖然畫面和音質的重要性不容忽視，但 Hong 認為燈光可能是提升整體體驗的最後一環。

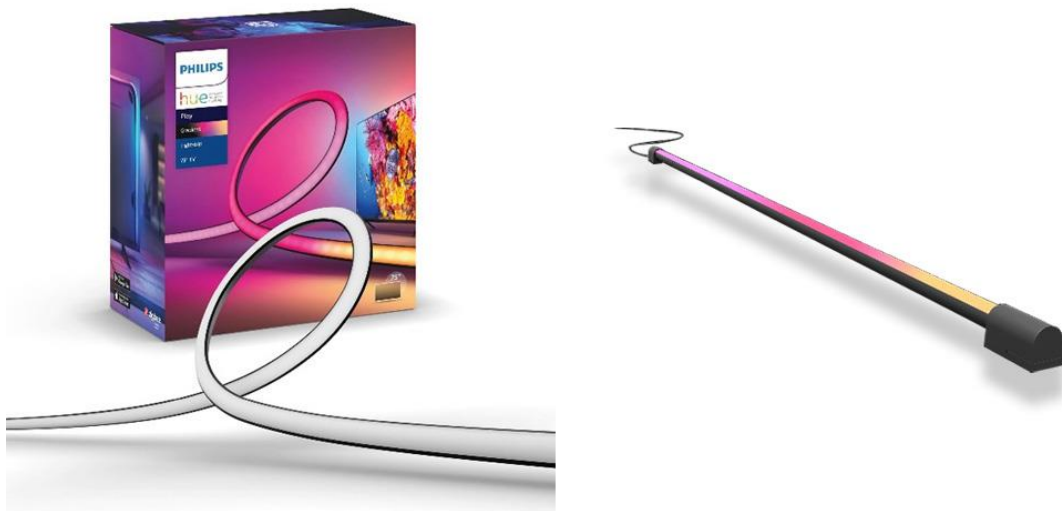


▲ Philips Hue Sync TV 應用程式適用於相容的三星智慧顯示器，能根據螢幕上顯示的各類內容（包括影片和遊戲）自動同步智慧照明。

Hong 表示：「Philips Hue 與三星智慧顯示器相得益彰，能即時調整色彩並最大限度地提升螢幕的真實感。無論是電影、電視劇還是遊戲，Philips Hue 皆能精準捕捉螢幕上的變化，增強內容的沉浸感。」

為您的三星智慧顯示器量身打造 Philips Hue 配置

Philips Hue 提供多樣選擇，可搭配所有家庭劇院設定。Cho 和 Hong 根據自身經驗，精選出特定 Philips Hue 產品，成就無可比擬的觀影體驗。



▲ Philips Hue Play 漸層全彩情境燈帶（左）和 Philips Hue Play 漸層全彩情境燈條（右）。

Cho 選擇 Philips Hue Play 漸層全彩情境燈帶，其可安裝於智慧顯示器背面。Cho 說明：「此燈帶利用各種色調光線營造理想氛圍，就像用不同色彩混合成絕美的顏料色調。Hue Play 漸層全彩情境燈帶具有 45 度角光線投射和無縫連結功能，可將螢幕內容和燈光完美同步。」

Hong 則偏好 Philips Hue Play 漸層全彩情境燈條，並表示：「它用途廣泛、易於安裝在智慧顯示器周圍的任何地方，最大優勢在於客製化特性。」她補充：「燈條可以旋轉 340 度，讓用戶在設置時，將燈光精確引導到需要的位置。」

註一：Philips Hue Sync 應用程式適用於 2022 年後推出的三星 Neo QLED 和 QLED 智慧顯示器 Q60（含）以上的型號。品牌計劃在 2023 年底前，針對 Q70B 和 Q700B 2022 型號進行軟體更新，以支援該應用程式。

註二：Samsung TV Plus 是免費的娛樂和體育節目首選來源，可供三星智慧顯示器、手機和平板用戶使用。2016 年後生產的三星智慧顯示器型號和 Android 8.0 或更高版本的行動裝置已內建 Samsung TV Plus。如用戶的裝置相容，則可直接前往三星應用商店和 Google Play 商店下載。特定地區亦開放於 Samsung Family Hub 冰箱和網路上使用 Samsung TV Plus。

註三：Samsung TV Plus 僅適用於南韓、英國、德國、瑞士、奧地利、法國、義大利、西班牙、荷蘭、瑞典、丹麥、挪威、芬蘭、美國、加拿大、澳洲、紐西蘭、印度、巴西和墨西哥。行動應用程式僅適用於南韓、美國、加拿大、英國、德國、法國、義大利、西班牙、瑞士、奧地利和印度。