

新一波 Galaxy S22 系列相機軟體升級 讓用戶如攝影大師捕捉璀璨星空

此為全球發布中譯新聞稿，實際軟體更新時間及詳細資訊依各市場公告版本為準

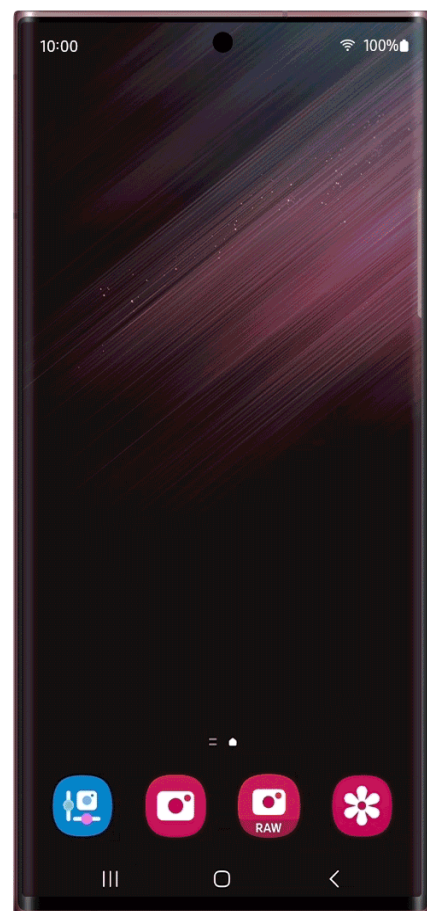
今年稍早，三星 Galaxy S22 系列搭載夜拍功能再進化的專業智慧型手機相機。如今相機再上層樓。用戶可透過升級版 Expert RAW 和全新應用程式「Camera Assistant」^(註一)，隨手拍出大師級作品。

借助 Expert RAW 的 Astrophoto 功能，將璀璨銀河盡收鏡頭底

Expert RAW 以強大的 Astrophoto 功能，讓 S22 系列既有的卓越夜拍實力更加如虎添翼。此項全新功能可捕捉清晰動人的星座影像與夜空奇景，為天文迷與戶外運動愛好者捎來福音。

只需開啟 Sky guide，即可精確掌握星座、太陽系、星團和星雲的所在位置。相機將根據天體的移動情形，以先進的 AI 分割技術，以及多重影像疊合處理，在設定的時間長度內拍攝照片，發掘無限星空之美，彷彿以高階器材拍攝般專業。

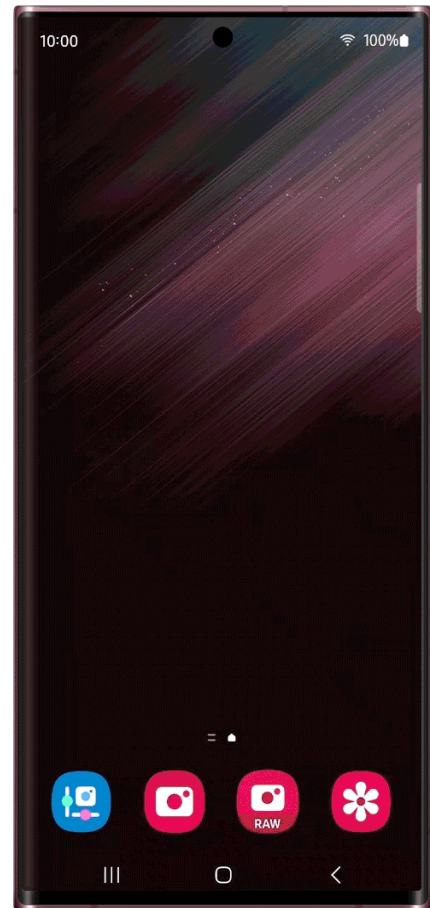
Astrophoto in Expert RAW



*Image simulated for illustrated purposes

若想盡情釋放藝術魂，用戶還可利用 **Multiple exposures** 功能，一次拍攝多張照片，藉由疊圖模式將所有影像疊合成一張出眾的成像。使用者能發揮天馬行空的創造力，嘗試層層堆疊多個影像，創造令人驚艷的抽象之作。

Multiple exposures in Expert RAW



*Image simulated for illustrated purposes

欲使用 Astrophoto 與 Multiple exposure 測試版，可前往 Expert RAW 設定選單，接著點選 Special Photo 選項。

Camera Assistant 應用程式強力應援，盡情揮灑攝影魂

每位狂熱的攝影師，各有獨特的拍攝風格，因此一台有助於發揮創作靈感的相機，是所有攝影師不可或缺的工具。在全新 Camera Assistant 應用程式的助攻下，用戶可挑選欲使用的自動化功能，獲得百分百的客製攝影體驗。

消費者可從 Galaxy Store 或 Good Lock 下載此應用程式。一旦完成安裝，輕觸應用程式圖示，即可啟動，亦可前往 Good Lock 應用程式，或自原相機程式的「相機設定」，從 Camera Assistant 選單開啟程式。

How to Launch Camera Assistant



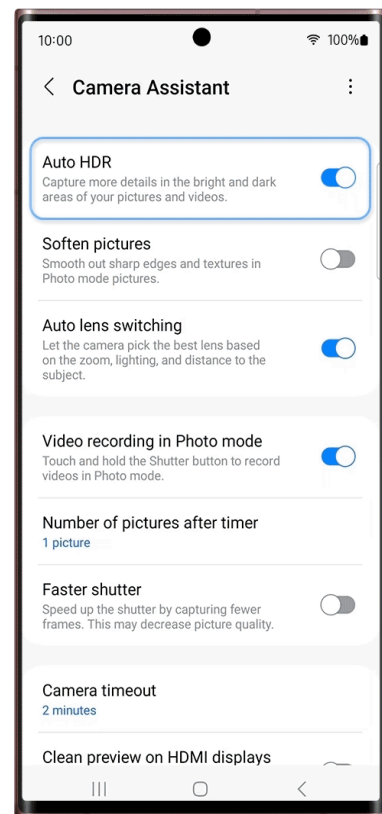
*Image simulated for illustrated purposes

Camera Assistant 應用程式能為用戶開啟或關閉特定功能，包括自動切換鏡頭、自動 HDR 和高速連拍；甚至能設定倒數計時的拍攝張數，賦予消費者更高的攝影掌控權。

Camera Assistant 應用程式提供的主要功能包括^(註二)：

- **Auto HDR (自動 HDR)**：若期望拍攝不具 HDR 效果的氛圍美照，現在可輕易關閉此功能。

Auto HDR with Camera Assistant



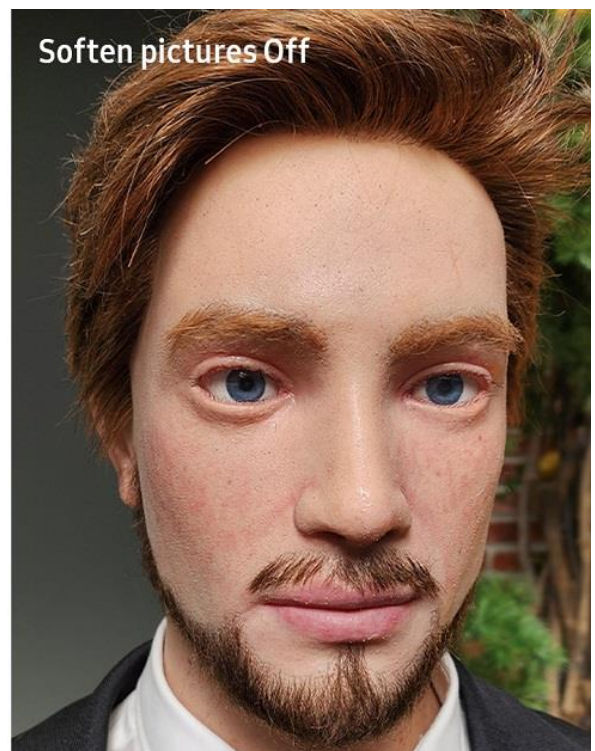
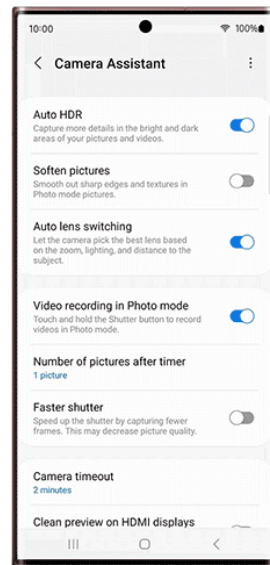
*Image simulated for illustrated purposes



- **Soften pictures** (柔化照片)：欲柔化影像的銳利邊緣與紋理，可啟用此功能。

Soften pictures with Camera Assistant

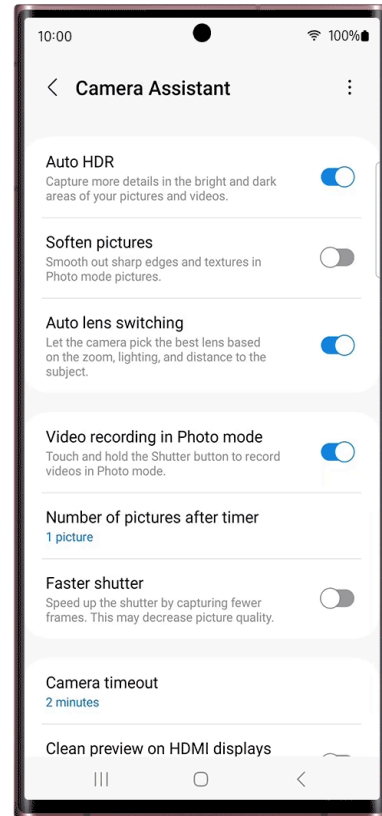
*Image simulated for illustrated purposes



- **Auto lens switching (自動鏡頭切換)**：啟用此功能時，當用戶處於黑暗環境，或逐漸靠近被攝物體時，相機將自動切換鏡頭。舉例說明，若用戶欲持續使用遠距鏡頭拍攝距離愈來愈近的對象，而不改用廣角鏡頭，可關閉此功能。
- **Video recording in Photo mode (於相片模式啟動錄影)**：啟用此功能時，在相片模式之下，長按快門便可以進行錄影。關閉此功能，則可避免不慎啟動錄影。

- **Number of pictures after timer (倒數計時拍攝張數)**：現在，可設定於倒數計時之後，自動拍攝的照片張數（1、3、5 或 7 張照片）。
- **Faster shutter (高速連拍)**：此模式可讓用戶一秒拍攝高達七張照片。欲拍攝移動中的物體時，此模式十分實用。

Faster shutter with Camera Assistant



*Image simulated for illustrated purposes

- **Camera Timeout (相機逾時)**：用戶可選擇相機程式（預覽螢幕）的連續開啟時間，共有 1、2、5 或 10 分鐘可供選擇。
- **Clean preview on HDMI displays (於 HDMI 螢幕簡潔預覽)**：於 HDMI 外接螢幕上，只顯示相機的預覽畫面，隱藏任何選單與按鍵，使畫面乾淨簡潔。

註一：升級版 Expert RAW 與 Camera Assistant 應用程式，目前僅支援搭載 One UI 5 以上版本的 Galaxy S22 系列。
正式上線時間，取決於市場、型號與電信商。

註二：部份功能僅支援特定型號或鏡頭。