

三星於 MWC 2026 展示 Galaxy AI 與串聯生態圈進化實力

延續 Unpacked 的創新動能，三星發布 Galaxy S26 旗艦系列及其代理型 AI 願景，並透過 Galaxy S 系列與穿戴式裝置，呈現更深化的生態圈體驗



2026 年世界行動通訊大會 (Mobile World Congress · MWC) 已於 3 月 2 日至 5 日在西班牙巴塞隆納 Fira Gran Via 展覽中心盛大登場，三星電子亦擴大其規模，打造全新展示空間。延續 Galaxy Unpacked 的創新動能，三星進一步跨越行動裝置領域，展示 Galaxy AI 如何進化成真正的代理夥伴，並在 Galaxy 生態圈中打造更個人化、直覺化且無縫連結的體驗。除了行動裝置的進展，三星亦聚焦 AI 驅動網路的創新技術，展現品牌在串聯生態圈中的領導地位。

作為三星第三代 AI 手機，Galaxy S26 旗艦系列成為此次進化的核心角色，與 Galaxy Buds4 系列等生態圈創新產品同步亮相。透過整合串聯上述產品，三星展示 Galaxy AI 如何在行動裝置與穿戴式裝置間協同運作，主動預測用戶需求並全面提升日常使用體驗。



三星電子執行長、總裁暨裝置體驗 (DX) 事業群負責人盧泰文表示：「MWC 是讓我們能展現 Galaxy AI 的現階段成果，同時展望未來發展方向的絕佳舞台。從 Galaxy S26 旗艦系列到 Galaxy XR 及 TriFold 等新一代規格裝置，我們始終堅持將用戶體驗深植於創新的核心，同時持續突破行動技術的可能性。」

Galaxy S26 系列：迄今最直覺的 Galaxy AI 手機



Galaxy S26 旗艦系列是一款集強勁效能與直覺操作於一身的 AI 手機。透過展區提供的沉浸式體驗，三星展示了 Galaxy S26 如何運用 Galaxy AI 理解使用者意圖、預測需求，並代表用戶執行任務，進而簡化日常作業流程。

核心體驗亮點如下：

- 業界首創的行動裝置內建 **Privacy Display (智慧防窺)** 功能^(註一)：讓用戶掌握更高主導權，精準管控螢幕顯示內容，且不影響日常瀏覽體驗。
- 強勁效能：搭載 Galaxy S 系列迄今最強悍的硬體規格，確保各項進階功能在背景順暢運作。
 - 客製化行動晶片：專為 Galaxy 量身打造的 **Snapdragon 8 Elite Gen 5 for Galaxy**，為 Galaxy S26 Ultra 注入同級最佳的頂尖效能。
 - **Galaxy S26 Ultra** 採用改版設計的均熱板 (**Vapor Chamber**)：為旗艦 AI 功能支援穩定散熱表現。

Galaxy 領先業界的相機系統，將拍攝、編輯與分享完美整合為單一流暢的影像體驗。

- **Galaxy 迄今亮度表現最佳的相機**：Galaxy S26 Ultra 具備更大光圈，即使在低光源環境或放大拍攝倍率的情境下，也能捕捉更清晰、細節更豐富的影像。
- **超明亮夜幕攝影再進化**：透過提升降噪效果，使低光源影片更銳利、色彩更鮮明。

- **超穩定動態攝影新升級**：新增「水平鎖定」功能，提供更穩定且構圖一致的電影級畫面。
- **相片智慧助理**^(註二)：用戶可透過口語描述影像修改需求，例如將白晝場景改為夜景，或修復物件缺漏處，例如被咬掉一口的蛋糕。
- **創意工作室**^(註三)：支援多種影像風格轉換，並將創意靈感轉化為個人化貼圖或桌布，實現創作與客製化的完美融合。
- 主動且具適應力的 AI 體驗，讓日常任務處理更快速高效，為代理型 AI 奠定堅實基礎。
 - **Now Nudge (AI 即時協助)**^(註四)：根據即時情境提供相關建議，例如當朋友索取相片時，系統會自動推薦媒體瀏覽器中的相關影像。
 - **Now Brief (個人頭條)**：根據用戶每日行程提供個人化簡報，主動彙整相關內容，並針對重要活動設定即時提醒。
 - **搜尋圈再進化**^(註五)：更智慧的圖像搜尋功能，可同時探索圖片中的多個部分，讓搜尋更快速、直覺。
 - **升級版 Bixby**：對話式裝置助理，與 Galaxy 裝置互動更加直覺輕鬆，用戶可透過自然語言導覽介面並調整設定。
 - **多元智慧語音代理**：除 Bixby 外，亦支援 Gemini 及 Perplexity，透過單一輸入點即可在不同應用程式間搜尋並協調操作，簡化日常任務。



拓展 Galaxy 生態圈體驗

三星於 MWC 展現 Galaxy AI 如何透過跨產品的深度整合，在各接觸點全面提升便利性、連貫性與個人化程度。

生態圈創新亮點如下：

- 與會者可透過 **Galaxy Buds4** 系列探索 Galaxy AI 功能，感受各類 AI 助理如何提升便利的使用體驗。
- 親身體驗全新推出的 **Galaxy Book6 Pro** 及 **Galaxy Book6 Ultra**，見證其強大效能與全面優化的生產力。
- **Galaxy Tab S11** 帶來專為大螢幕觀看與多工作業優化的進階 AI 體驗。
- **Galaxy Watch8** 系列推出的健康體驗 (Health Experiences) 功能，針對跑步、睡眠及正念冥想，提供更個人化的洞察分析與健康互動。

智慧基礎架構

三星正致力跨越傳統消費裝置範疇，將代理型 AI 策略延伸至智慧基礎架構，將品牌在行動創新的領導力，擴展至 AI 驅動的製造與互聯健康 (Connected Health) 領域。

為加速推動 AI 驅動的自動化製造，三星推出「**AI 工廠 (AI-Driven Factories)**」倡議計畫，目標是在 2030 年前，將全球製造營運全面轉型為 AI 工廠。三星於現場展示此計畫如何協調整合 AI 助理、數位孿生 (digital twin) 模擬與即時資料分析，進而優化生產、強化品質管控並提升營運韌性。

此外，三星亦提出其「**Connected Care (互聯照護)**」願景，並於 2025 年收購 Xealth 後進一步強化布局。藉由整合 Galaxy 生態圈的健康指標，三星強化 Samsung Health 功能，提供更主動、個人化且持續的健康管理。在臨床層面，Xealth 可將數百間醫院及業者的數位健康工具、照護計畫與病患資料，直接整合至醫師工作流程，使臨床醫師能開立處方、監控並管理數位照護，更貼近病患的實際需求。

新世代領導地位與技術創新



在延續設計傳承的同時，三星也因應新世代規劃具前瞻性的外型規格與新興技術，實踐品牌不斷

追求創新突破的長期願景。與會者將能親身體驗 **Galaxy XR** 及 **Galaxy TriFold**，見證三星如何持續引領產業邁向行動 AI 時代。

此外，三星亦重點介紹「Galaxy Foundation」展區，強調品牌在隱私、安全、永續與負責任開發方面的承諾，包括 Samsung Knox 及硬體層級防護技術的最新進展。

擴大衛星通訊布局，深化區域合作夥伴關係

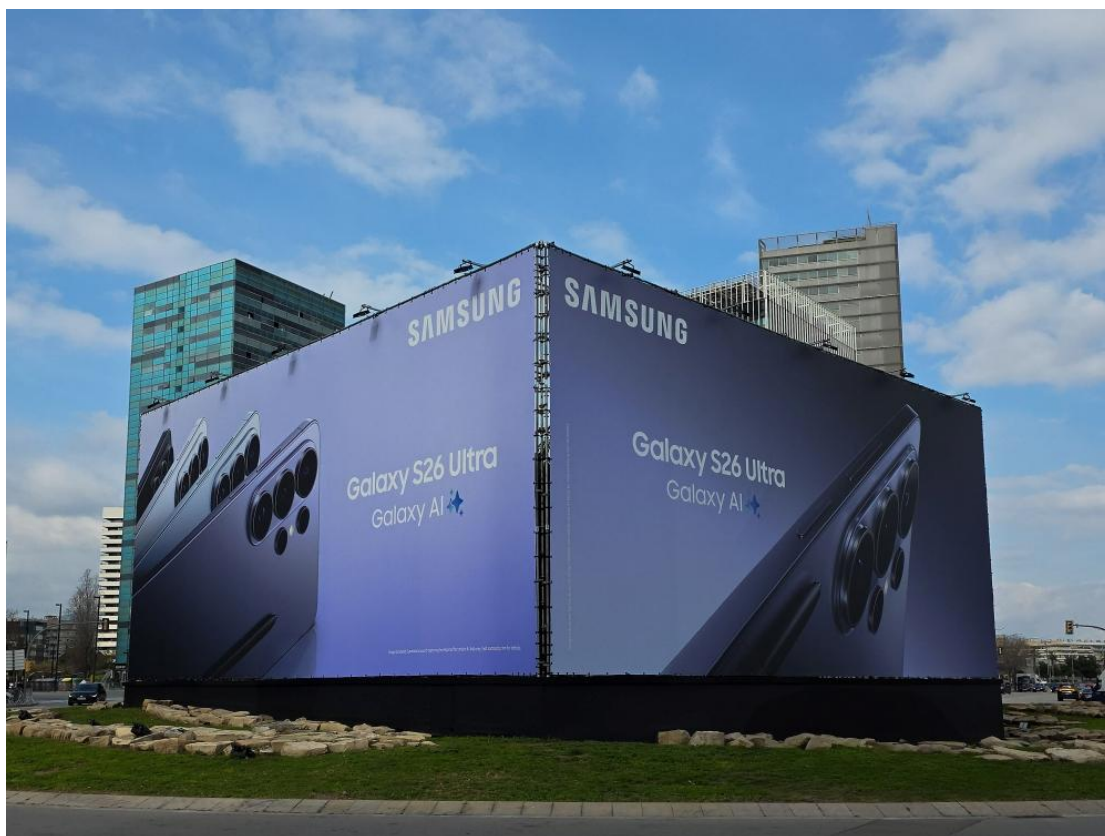
三星透過與北美^(註六)、歐洲^(註七)及日本^(註八)等全球領先電信業者的持續合作，為包括 Galaxy S26 旗艦系列在內的特定 Galaxy 智慧型手機擴展衛星通訊能力。該技術旨在於傳統行動網路無法使用時，支援緊急應變與必要通訊需求。自 2025 年起，三星已於部分 Galaxy 旗艦機種及 Galaxy A 系列導入衛星通訊功能，並持續擴大支援機種。相關功能將依各地區網路供應狀況與法規要求分階段推出，三星亦將持續與電信業者及衛星服務供應商密切合作，確保用戶在關鍵時刻都能獲得可靠的通訊服務。

網路事業 AI 願景：將 AI 導入網路每一層架構

憑藉在多元事業版圖中的 AI 領導優勢，三星正積極推動端對端軟體驅動網路的發展。透過打造可靈活整合生態系合作夥伴高效能運算平台 (CPU 與 GPU) 的基礎架構，三星協助電信業者快速部署 AI 功能，並加速創新服務規模化。這種以軟體為核心的策略，不僅優化了整體網路效率與效能，更賦予營運商所需能力，將既有基礎架構轉型為推動 AI 創新的強大引擎。

三星亦加速網路轉型，目標於 2027 年前實現全面自主化。此願景的核心為 Samsung CognitiV Network Operations Suite (NOS)，一套以 Agent Fabric 為核心的 AI 網路自動化解決方案。作為統一的決策智慧層，Agent Fabric 可支援多代理系統，使不同專業的 AI 助理能依據推理結果獨立或協同運作，全面簡化網路生命週期管理，涵蓋規劃、安裝、維運、故障排除、效能優化與使用者體驗管理。活動現場亦將示範多代理系統的運作方式。

此外，三星亦推出新一代軟體型邊緣 AI 解決方案「Network in a Server」，呈現其堅強實力與應用潛力，期望為企業開啟全新商機。透過將多項網路功能整合至搭載最新處理器的單一伺服器，企業能更輕鬆地導入安全監控與 AR 疊加等各種 AI 服務，透過本機處理提供更即時的反應速度。



註一：Privacy Display (智慧防窺) 功能控制螢幕觀看角度，限制側向可視範圍，可於設定中啟用，亦支援於設定中針對特定應用程式個別開啟。於可視角度範圍外，影像品質可能有所變化。實際可視性仍可能因

觀看環境條件 (如觀看角度或螢幕亮度) 而有所差異，部分資訊仍可能遭他人窺視。顯示敏感資訊時請審慎使用。

註二：相片智慧助理須連接網路並登入三星帳號方能使用。服務可用性可能因市場 / 地區、語言或裝置型號而異。相片智慧助理可能會產生經重新調整尺寸的照片。儲存後，輸出的圖像將顯示浮水印，用以標示該圖像由 AI 生成。無法保證輸出成品的準確性和可靠性。

註三：創意工作室功能須連接網路並登入三星帳號方可使用。服務可用性可能因市場 / 地區、語言或裝置型號而異。無法保證輸出成品的準確性和可靠性。貼圖組僅相容於三星鍵盤，且僅限透過快速分享功能，與其他搭載 One UI 5.0 或以上版本，且快速分享應用程式版本為 13.8.50.x 或以上之 Galaxy 裝置分享。

註四：Now Nudge 須登入三星帳號方可使用。可用功能及特性可能因市場、地區及語言而異。文字訊息提示適用於三星訊息及部分第三方訊息應用程式，包括 Google Messages、Google Chat、WhatsApp、WhatsApp Business、KakaoTalk、LINE、Signal、Instagram (DM)、Tango、NTT Docomo Messages 及 KDDI Messages。Now Nudge 的分享照片功能透過分析可用影像內容運作。無法保證輸出成品的準確性。

註五：搜尋圈 (Circle to Search) 為 Google LLC 之商標。內容屬模擬情境，且經過縮時處理，結果僅供示意用途。服務可用性可能因市場 / 地區、語言或裝置型號而異，須連接網路方可使用。用戶可能須將 Android 及 Google 應用程式更新至最新版本。搜尋結果可能因視覺或音訊比對條件而有所差異。無法保證結果之準確性。適用於相容的應用程式與操作介面，且僅適用於周遭環境音樂。透過耳機播放或關閉手機音量時無法識別音樂。不適用於禁止螢幕截圖的應用程式。

註六：衛星通訊功能將依各電信業者的部署計畫，於美國市場陸續推出。支援的電信業者可能包括 Verizon 及 T-Mobile。裝置相容性與支援功能可能因機型、網路及市場而異。衛星通訊功能的可用性亦可能依作業系統 / One UI 版本不同而有所差異。

註七：衛星通訊功能將依各電信業者的部署計畫，於英國市場陸續推出。支援的電信業者可能包括 Virgin Media O2。裝置相容性與支援功能可能因機型、網路及市場而異。衛星通訊功能的可用性亦可能依作業系統 / One UI 版本不同而有所差異。

註八：衛星通訊功能將依各電信業者的部署計畫，於日本市場陸續推出。支援的電信業者可能包括 KDDI。裝置相容性與支援功能可能因機型、網路及市場而異。衛星通訊功能的可用性亦可能依作業系統 / One UI 版本不同而有所差異。