

Galaxy 科技開啟無障礙溝通新紀元

適逢全球無障礙體認日，探索三星如何打造更具包容性的世界

行動科技是一種強大的工具，可串聯彼此，提供創意、娛樂和資訊，為我們與親友和周遭世界建立基本的溝通橋樑。三星堅信，人人均應公平享有使用此科技的機會。

三星致力於設計極具意義、以人為本的創新，將更多掌控權交到用戶手中，為日常生活賦予多姿多彩的體驗。從簡單明瞭的裝置手勢到聽力輔助和視覺增強，我們透過各式各樣的 Galaxy 功能，竭盡所能地研發人人適用的科技。

為歡慶今年的全球無障礙體認日，本文將介紹三星的無障礙功能，分享我們如何持續消弭障礙。

打造兼容並蓄的 Galaxy 體驗

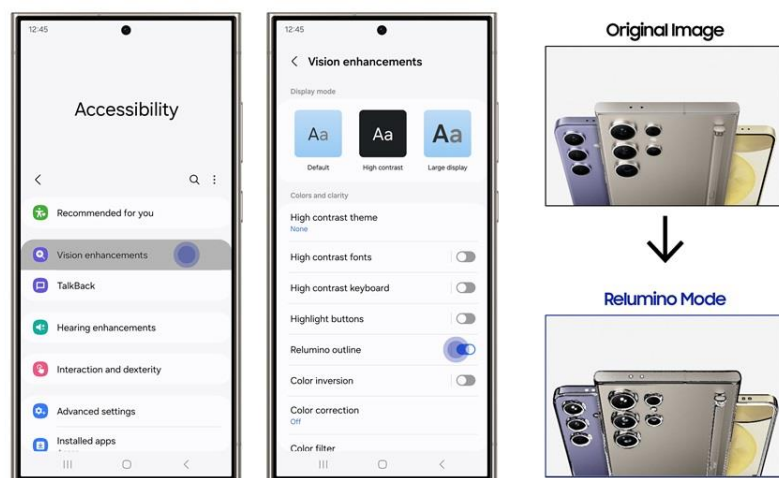
透過 Relumino 模式提升清晰度

Relumino 模式由三星旗下新創團隊研發，旨在增強畫面文字和影像的清晰度，改善弱視者的生活品質。此功能會增強螢幕對比度和亮度，並銳化圖像輪廓和形狀，讓用戶更容易辨別裝置上的內容。

為了理解用戶的想法和需求，三星攜手弱視顧問、研究人員、工程師、程式設計師和測試人員，為視覺顯示器開發包容性解決方案。Relumino 模式是三星多年來的研發成果，使三星離「人人適用的螢幕」願景更進一步，並改善視障人士的觀影體驗。此新功能已在三星 Galaxy S24 旗艦系列以上的機型推出。

無論是追蹤體育賽事中的球，或閱讀新聞廣播中的較小文字，Relumino 模式^(註一)讓弱視用戶能更輕鬆地與外界交流並享受最重要的內容。

如何啟用 Relumino 模式：



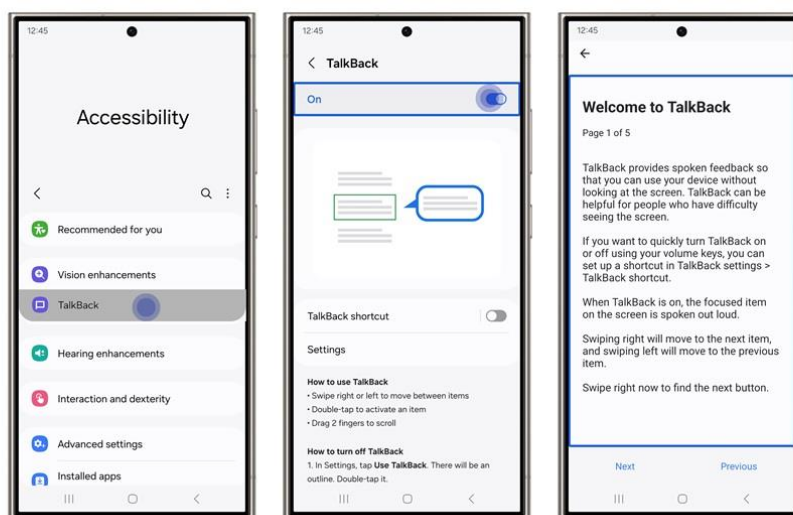
TalkBack 提供音訊描述

TalkBack^(註二)亦稱為語音助理 (Voice Assistant)，協助弱視或視障用戶在不看螢幕的情況下取得最佳裝置體驗。此功能讓 Galaxy 智慧型手機和平板搖身為直覺的音訊介面。用戶在瀏覽裝置時，TalkBack 可提供語音回饋，描述其所碰觸、反白或選取的項目，如選單、電子郵件和通知。用戶亦可啟用 TalkBack 捷徑來享有更便捷無礙的瀏覽體驗。

透過「向左滑動」、「輕觸兩下」或「使用 2 指滑動」等簡單易用的手勢，TalkBack 使瀏覽變得輕鬆自如，用戶得以便利地操控裝置。

如何開啟 TalkBack：

- 1) 前往**設定**，然後選取**協助工具**
- 2) 輕觸**TalkBack**
- 3) 輕觸開關即可啟用**TalkBack**



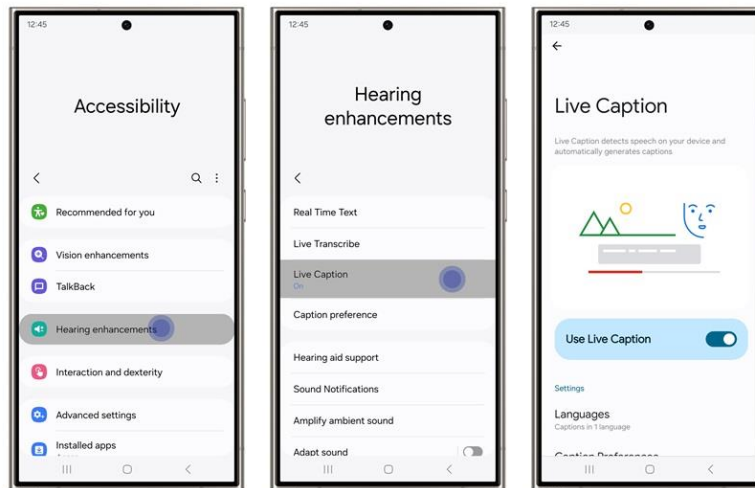
即時字幕將影音變得栩栩如生

即時字幕^(註三)可即時轉錄裝置上所播放的音訊，使聽障人士能不費吹灰之力地欣賞喜愛的媒體和音訊內容，更沉浸於影片、podcast、通話、視訊通話、語音訊息和語音信箱留言當中。

即時字幕目前支援英文、法文、德文、印地文、義大利文、日文和西班牙文^(註四)。

如何啟用即時字幕：

- 1) 開啟**裝置設定**
- 2) 輕觸**協助工具**
- 3) 輕觸**聽力輔助**
- 4) 開啟**即時字幕**



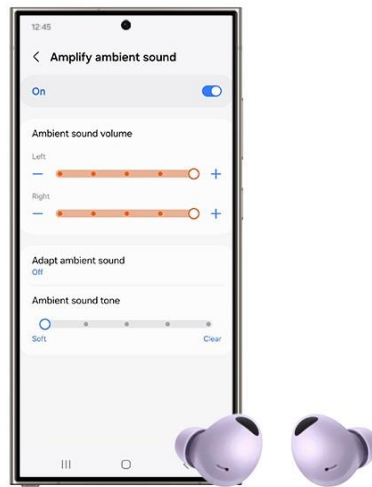
透過配件和穿戴式裝置促進共融

利用環境音效功能放大周遭音量

Galaxy Buds2 Pro 功能搭載[環境音效設定](#)，提供五種設定等級^(註五)的自訂模式，可根據環境噪音調整，滿足各種不同需求和使用情境。此功能讓用戶得以自訂所聆聽和體驗的聲音。不論是放大對話音量或增強馬路上的交通噪音，環境音效功能讓用戶得以參與人際互動，同時保持對周遭環境的關注。

如何設定環境音效：

- 1) 請將兩只 **Buds** 塞入耳中
- 2) 開啟 **Galaxy Wearable** 應用程式
- 3) 輕觸**耳機設定**
- 4) 輕觸**協助工具**
- 5) 輕觸**環境音效**按鈕



運用通用手勢重塑 Galaxy Watch 體驗 (註六)

Galaxy Watch 支援創新的「[通用手勢](#)」功能，讓用戶無需觸碰即可操作。透過四種直覺的手勢 - 握拳、握拳兩次、雙指點按和雙指點兩下，使用者完全無需用力按下或觸碰螢幕，即可輕鬆瀏覽 Galaxy 介面、開啟應用程式、捲動訊息等。

如何開啟通用手勢：

- 1) 開啟裝置設定
- 2) 輕觸協助工具
- 3) 捲動至互動與敏銳度區塊
- 4) 開啟通用手勢



握拳
選取項目



握拳兩次
啟動「通用手勢」並
開啟「動作功能表」



雙指捏合
移至下一個項目



雙指捏合兩次
返回前一個項目

為所有人構築更美好的世界

三星正藉由創新技術和開放式合作，致力推動更永續共融的未來，日後也將持續地採取舉措，為裝置注入無障礙功能，讓更多人享有 Galaxy 產品所提供的服務。我們的努力絕不會止步於此。

如欲深入瞭解三星的無障礙輔助科技，請[參考 Galaxy 行動協助工具](#)。

註一：Relumino 模式適用於搭載 One UI 6.1 以上版本的 Galaxy S24 旗艦系列。

註二：所有 Galaxy 智慧型手機均支援 TalkBack 功能。

註三：即時字幕功能適用於擁有 4GB 以上記憶體之 Galaxy 智慧型手機。

註四：未來更新將支援更多語言。

註五：如欲啟用新增的兩個等級，請前往 Galaxy Wearable 應用程式，輕觸「耳機設定」底下的「環境音效」選單，並於「實驗室」中啟用。

註六：通用手勢適用於搭載 One UI 5 Watch 的 Galaxy Watch6、Watch5 和 Watch4 系列。