

## Galaxy 摺疊機必知重點特色①

Galaxy 摺疊機人氣直線上升，徹底翻轉摺疊手機市場，其跳脫傳統直立式手機的框架，以全新型態展現強大的應用潛力。其中 Galaxy Z Flip5 和 Z Fold5 兩款機型猶為出色，甫推出即成為眾所矚目的焦點，更橫掃韓國與歐洲市場。

三星新聞中心透過二篇特輯報導，探索 Galaxy 開發人員精心打造的卓越技術，並針對相關的專有名詞，為讀者細說分明。

### 異物防護等級 ( IP Rating )

IP 為一種用來評估裝置對外界環境因素抵抗能力的標準，第一位數字表示對於灰塵和固體異物的防護程度，而第二位數字則代表對液體滲入的防護等級。數字愈高，裝置的防護能力愈強。Galaxy Z Fold3 和 Z Flip3 是首批達到 IPX8 防水等級的摺疊產品，並延伸至後續上市的 Z Fold4、Z Flip4、Z Fold5 與 Z Flip5。



### 多功能封面螢幕 ( Flex Window )

多功能封面螢幕為 Galaxy Z Flip 裝置搭載的封面螢幕，首次亮相於 Galaxy Z Flip5。讓用戶不需展開手機即可執行多種操作，包括拍照、回覆訊息或播放內容。



## 主題式感應保護殼

此為應用近場通訊（NFC）技術的 Galaxy Z Flip5 配件。只要將感應卡放入保護殼，多功能封面螢幕便會播放與卡片相應的內容。



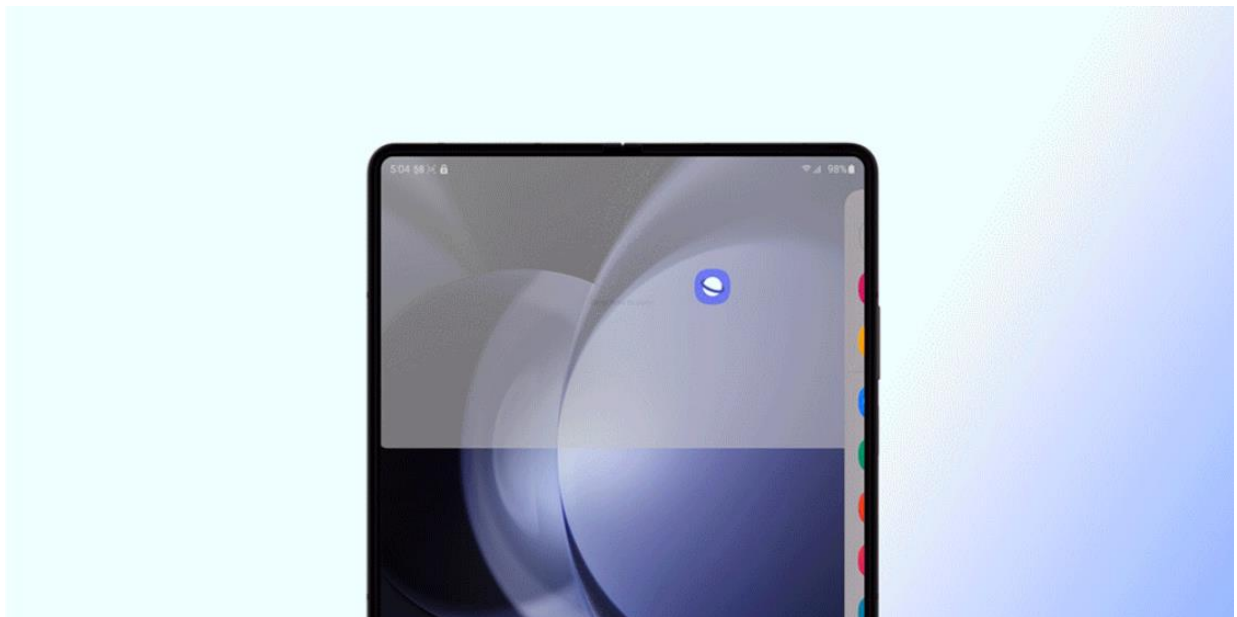
## FlexCam

FlexCam 是一項拍照功能，結合 Galaxy Z Fold5 與 Galaxy Z Flip5 的多功能封面螢幕與高畫質後置相機，讓用戶不需展開手機，便能從各種角度拍照。只要啟動 Flex 模式和封面螢幕相機，即可實現解放雙手，自由擺拍不受限。



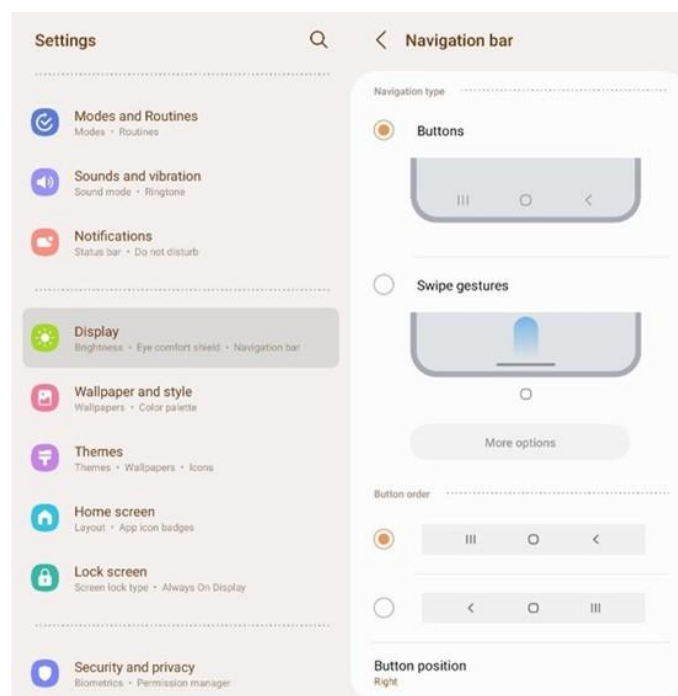
## 多重視窗

此功能可讓用戶在 Galaxy Z Fold 螢幕上開啟多個視窗，最多可同時開啟三個視窗，並支援多工處理，使用戶能夠同時執行例如影音串流、購物、瀏覽網頁和玩遊戲等各種任務。



## 雙指手勢

雙指手勢為一項便利的功能，能讓用戶以手勢控制 Galaxy 摺疊螢幕。例如，當雙指由下向上滑動，即可水平分割螢幕，開啟新的應用程式，此項直覺的手勢操作，大大提升多工處理效率，優化裝置的操作方式。



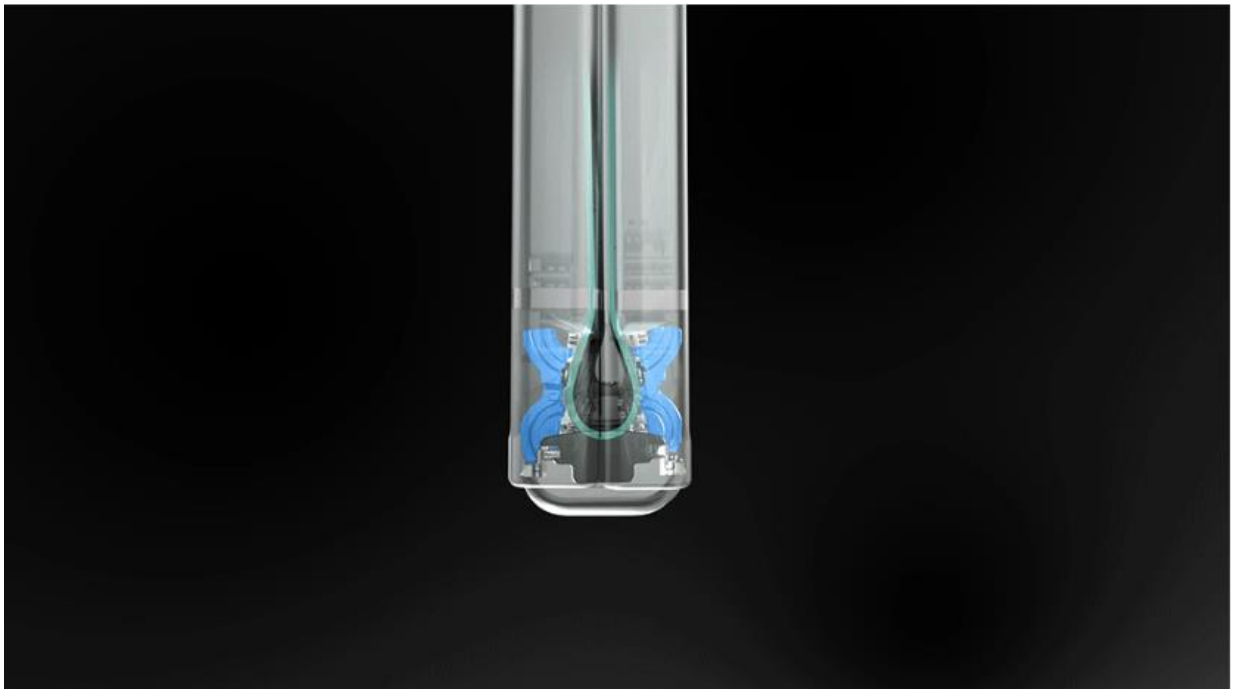
超薄可摺式玻璃 ( Ultra Thin Glass · 簡稱 UTG )

超薄可摺式玻璃 ( UTG ) 是 Galaxy 摺疊螢幕的重要組成部分。材質不僅超薄、易彎折，同時具有傳統玻璃特有的耐刮性。



## Flex Hinge

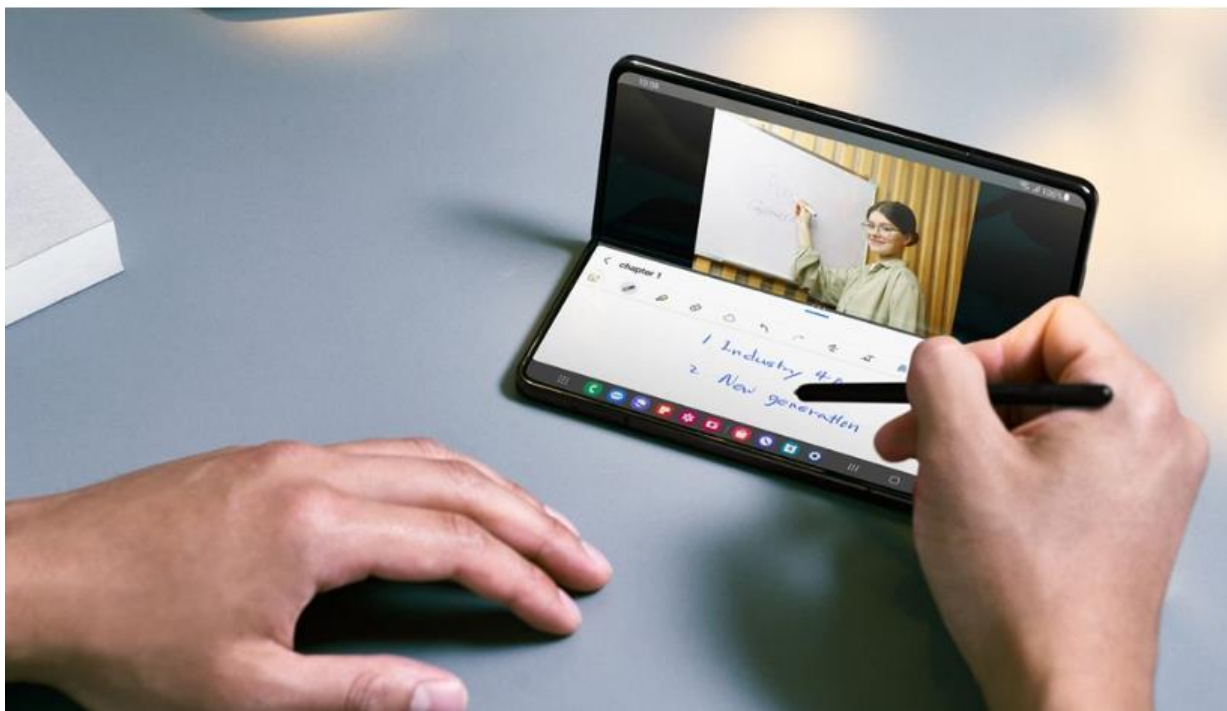
Flex Hinge 是使 Galaxy 摺疊裝置靈活開合的重要元件，其強化了手機的耐用性，並得以實現 Flex 模式。





## Flex 模式<sup>(註一)</sup>

當機身以特定角度範圍摺疊立起，Galaxy 裝置即進入 Flex 模式。用戶可將摺疊機立於平坦的表面上，以免手持的方式觀看電影、撰寫電子郵件，或與朋友進行視訊通話。



## Flex 模式觸控板

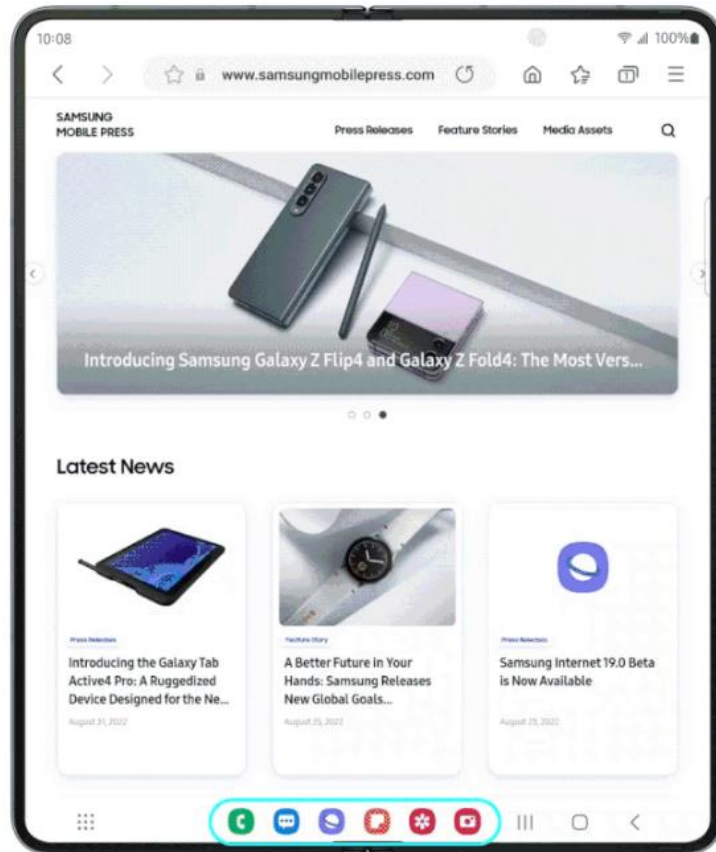
Galaxy 裝置處於 Flex 模式時，用戶可在享受影片、音樂或其他內容時，直接以 Flex 模式觸控板進行操控。用戶可前往「實驗室」啟用此功能。



## 常駐工具列 ( Taskbar )

Galaxy 螢幕完全展開時，底部的常駐工具列可顯示常用的應用程式，以及最近使用的應用程式捷徑，如此一來，用戶可輕鬆切換不同的應用程式，享受媲美桌機的流暢多工處理效能。

## Taskbar



▲常駐工具列

\*模擬畫面僅供示意參考。

### 螢幕下鏡頭

Galaxy Z Fold 採用螢幕下鏡頭 ( UDC ) 技術，將相機鏡頭隱藏在螢幕下方，為用戶提供完整的專屬螢幕。借助 UDC 設計，前置鏡頭得以完美整合在螢幕下，擺脫瀏海或打孔設計。三星於 Galaxy Z Fold3 首次導入先進的 UDC 技術，並繼續應用於 Z Fold4 和最新的 Galaxy Z Fold5。





\*以上圖片僅供示意參考，可能會與實際產品不同。

註一：轉軸角度介於 75°至 115°之間時，支援 Flex 模式。