

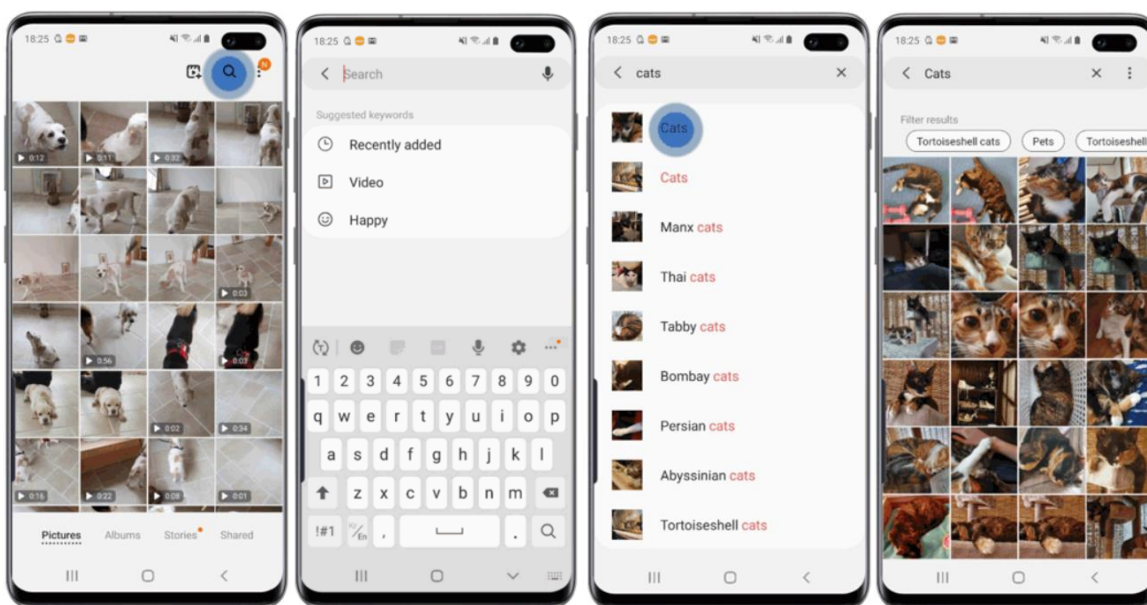
在 Galaxy S10 系列上同步體驗更強大的 Galaxy Note10 功能

三星電子日前宣佈為 Galaxy S10e、S10、S10+和 S10 5G 釋出最新一波的軟體更新^(註一)，為該旗艦系列導入更強大的Galaxy Note10功能。除了[前次升級](#)新增的諸多Galaxy Note10 功能外，Galaxy S10系列使用者現在還能使用嶄新的智慧多媒體和 Wi-Fi 功能^(註二)，享受流暢無比的連線體驗，將內容創作提升至全新境界。

讓我們來瞧瞧Galaxy Note10 的創新和便利功能，如何為 Galaxy S10 系列帶來令人驚艷的表現。

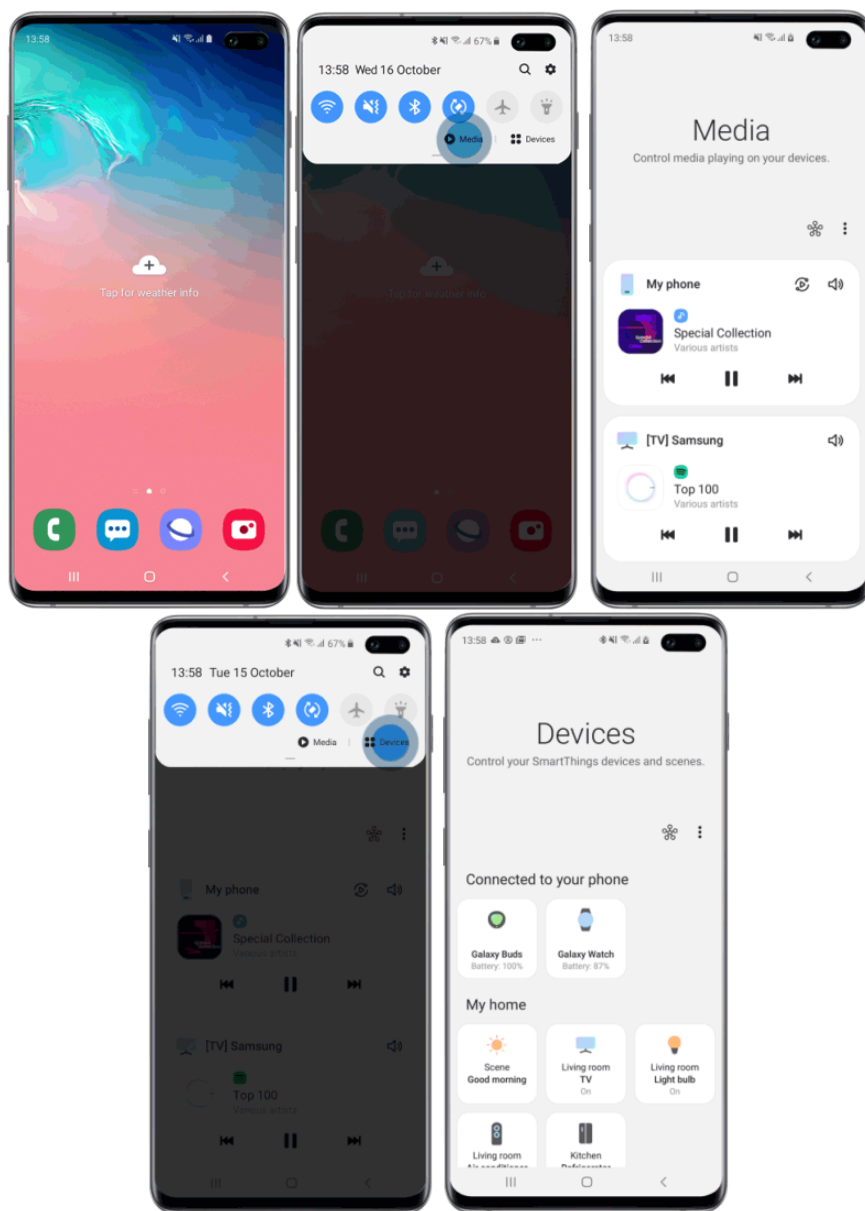
享受豐富的多媒體體驗與無縫串連

最新一波的 Galaxy S10 系列軟體更新，將為裝置帶來更流暢無縫的使用體驗。「媒體瀏覽器」能讓您使用關鍵字來更新搜尋，快速找到您最喜愛的照片。



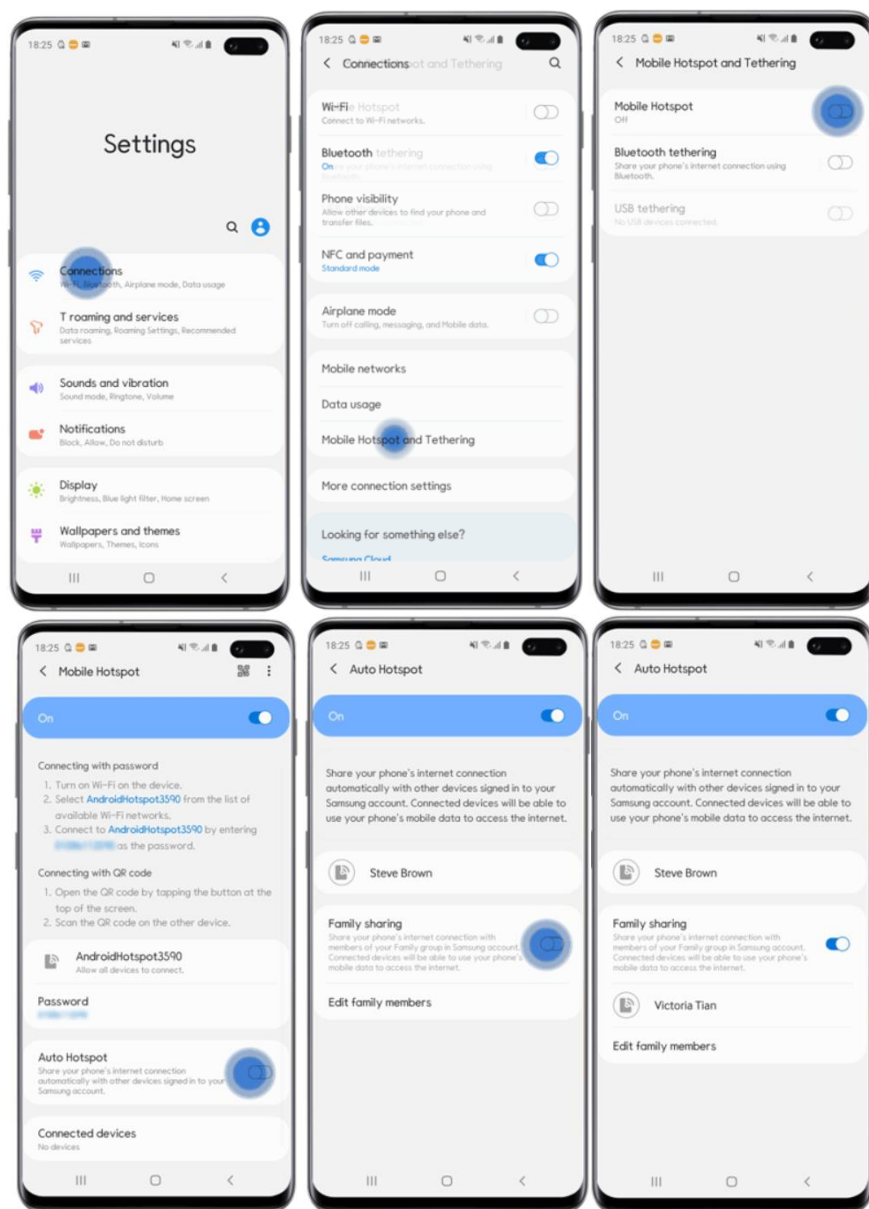
[媒體瀏覽器更進化]

其改良的裝置搜尋功能，還能顯示來自多媒體串流應用程式的內容推薦，更容易發掘新歌、電影或電視節目。將媒體與裝置新增至快捷面板，即可在 Galaxy S10 系列上輕鬆控制您的跨裝置多媒體體驗。

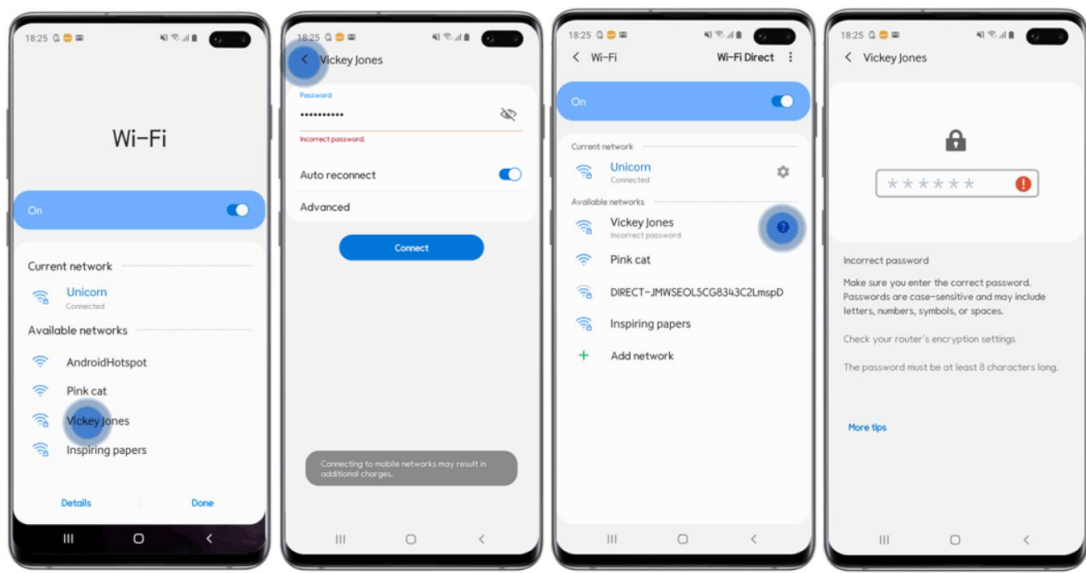


[媒體與裝置]

當您想要將Galaxy S10系列作為Wi-Fi基地台時，自動熱點（Auto Hotspot）提供了簡單的解決方案。完成初始設定後，此功能能讓Galaxy S10系列與其他隸屬相同三星帳戶或家庭帳戶的設備自動建立熱點。Wi-Fi小秘訣能為您提供故障排除指南和提醒，確保行動連線的穩定與安全。



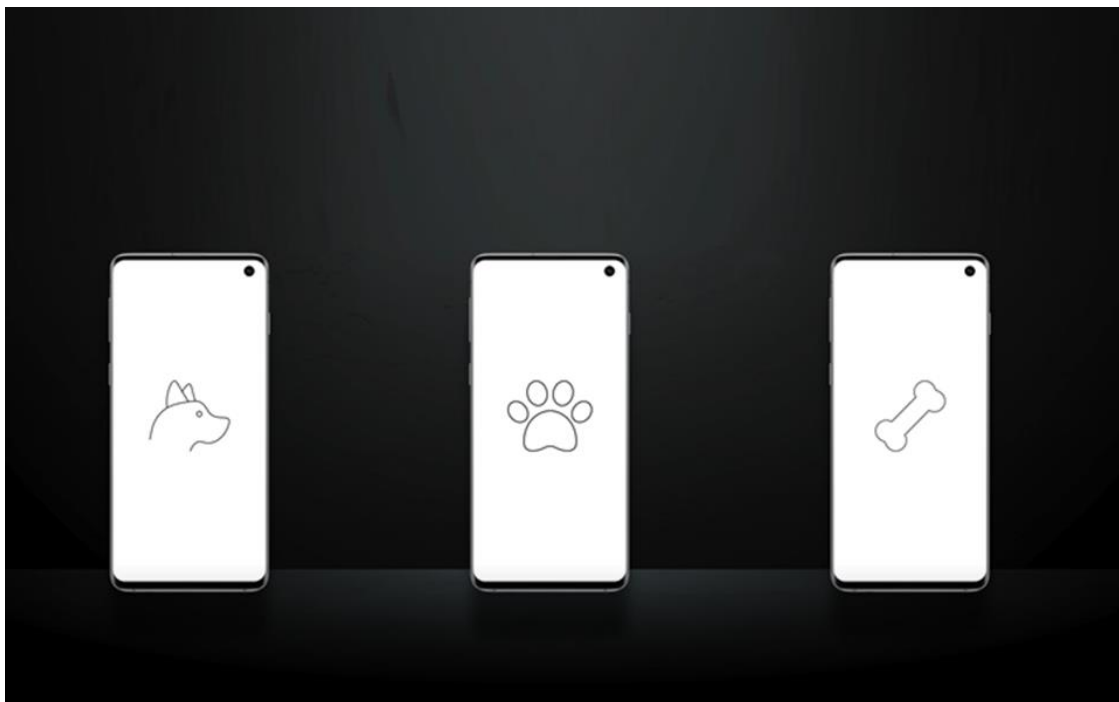
[智慧 Wi-Fi 自動熱點]



[智慧 Wi-Fi 小秘訣]

捕捉您的視界

9 月份的軟體更新，為Galaxy S10系列帶來Galaxy Note10所擁有的強大創意工具。現在可以透過裝置上的「手繪動態攝影」(AR Doodle) 功能，發揮天馬行空的無限創意，且不需使用S Pen即可為影片加入個性化且趣味生動的塗鴉。相機強化的「超穩定動態攝影」(Super Steady) 功能，讓您在快速移動中也不必擔心畫面不穩。此外，在夜幕低垂時分，您可以利用前鏡頭的「夜間模式」，隨手來一張生動鮮明的自拍照。



口袋大小的多媒體套裝工具

Galaxy S10系列內建的影片編輯器，使用者可以在智慧型手機上直接編輯自己最喜愛的影片，但最新改版的 Samsung DeX 讓您更不費吹灰之力，剪輯出精彩動人的影片。只需透過一條 USB 線，將裝置串連至 PC 或 Mac，即可在 Samsung DeX 上精準地修剪、編輯和個人化您的影片。



註一：更新版的釋出日期，可能會因地區和電信業者而異。

註二：功能可用性，視國家/地區而異。

*本文提供的使用功能均為模擬。實際的用戶體驗可能有異。