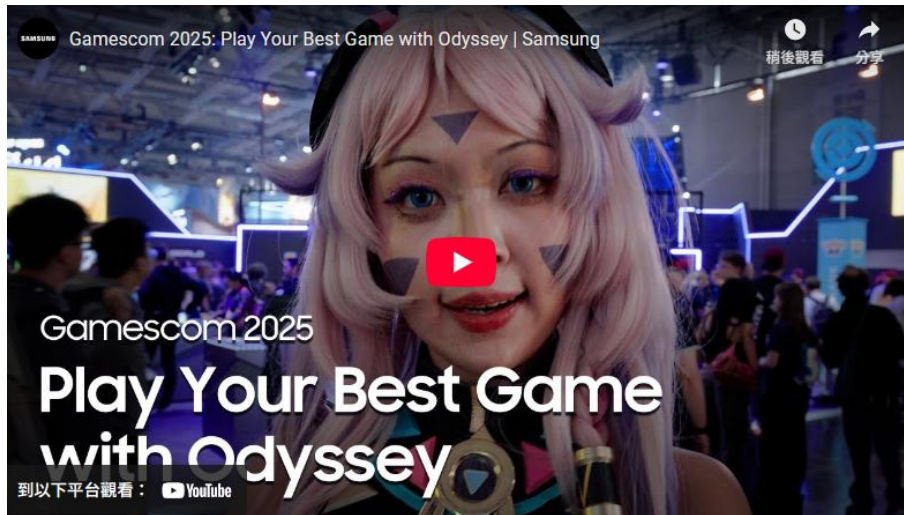


## Gamescom 2025：三星 Odyssey 帶領玩家深入體驗所喜愛的遊戲世界

\*此為全球發布中譯新聞稿，實際功能支援性依各市場公告版本為準\*

三星電子強勢回歸全球最大遊戲盛會 Gamescom 2025，以大型展區展示劃時代的電競顯示器、智慧顯示器與沉浸式體驗。



今年 Gamescom 於 8 月 20 日至 8 月 24 日在德國科隆國際展覽中心舉行，吸引超過 35 萬名來自世界各地的玩家前往，一睹最新的創新遊戲體驗。適逢三星連續第十年於 Gamescom 展出電競顯示器，觀展者得以近距離感受 Odyssey 電競顯示器所帶來的極致遊戲體驗，無論是在競技比賽的激烈對戰、探索龐大的開放世界，或沉浸於裸視 3D 的震撼效果。



▲ Gamescom 2025 三星展區吸引眾多觀眾圍觀，選手使用全新 Odyssey OLED G6 展開 5v5 錦標賽

前往您想了解的主題：

- [全新 37 吋與 40 吋 Odyssey 電競顯示器遊玩體驗](#)
- [Odyssey 3D 全球夥伴關係拓展](#)
- [OLED S95F 智慧顯示器震撼視覺體驗](#)
- [從《魔獸世界》到《赤血沙漠》：Odyssey OLED 合作夥伴展區](#)
- [The World of #PlayGalaxy 活動](#)

《原神》玩家在 37 吋與 40 吋全新大型 Odyssey 電競顯示器上盡享遊戲體驗

三星展區的核心亮點為完整的 Odyssey OLED 系列（27 吋、32 吋與 49 吋），以及[全新大型電競顯示器](#) 37 吋與 40 吋 Odyssey G7（G75F）。這些大型顯示器具備 HDR10+ Gaming、AMD FreeSync™ Premium Pro 與 CoreSync 背光色彩對應功能，提供出色的解析度與流暢、不卡頓的遊戲體驗。

玩家對於在新顯示器上呈現的《原神》畫面效果感到驚艷，稱讚其清晰的視覺效果與廣闊的視野。角色扮演者 Anne Gerbest (@the.lunatic.ghost) 表示：「該款顯示器絕對是玩《原神》的完美設備，讓角色與戰鬥場景栩栩如生。」

另一位使用 Odyssey G7 體驗《原神》的玩家則指出，其最突出的優勢在於「尺寸」，他表示：「單一螢幕就能呈現豐富的資訊。我會推薦給所有玩家。G7 帶來的是我一整天都想沉浸其中的遊戲體驗。」



- ▲ 角色扮演者 Leila Langenfeld ( @sakiichi ) 扮演《原神》中的瑪拉妮，並於三星展區透過 Odyssey G7 與遊戲中的自己相遇。她表示：「畫面極為逼真，讓我感覺彷彿置身遊戲世界。因為能完整體驗整個遊戲世界，讓角色扮演變得更加有趣。」

## Odyssey 3D 拓展全新合作夥伴，再次驚艷玩家

三星持續擴展裸視 [Odyssey 3D](#) 遊戲生態圈，並攜手全新合作夥伴帶來更多遊戲內容。玩家首次能在三星展區以 3D 視角體驗 SHIFT UP 的《劍星》與 Netmarble 即將推出的《魔御：STAR DIVE》<sup>(註一)</sup>。

透過眼球追蹤技術與視覺映射演算法，Odyssey 3D 針對每個角色、背景與場景調整深度效果。一位玩家試玩《劍星》後表示：「這對我來說完全是全新的遊戲體驗。3D 效果讓色彩更鮮明突出，彷彿將我帶入場景之中。」

在體驗《魔御：STAR DIVE》時，玩家亦對 Odyssey 3D 的沉浸畫質讚不絕口。玩家 George Osborn 表示：「我認為這是我用過最出色的電競顯示器之一。細節表現極為立體，戰鬥時角色就像衝出螢幕，令人驚嘆。」

三星同時宣布，至今年底前 Odyssey 3D Hub 的遊戲庫將擴增一倍，從 28 款新增至超過 50 款的最佳化 3D 遊戲，包括《P 的謊言：序曲》、《劍星》與《魔御：STAR DIVE》<sup>(註二)</sup>。



▲ Gamescom 2025 現場觀展者使用三星 Odyssey 3D 電競顯示器體驗《劍星》與《魔御：STAR DIVE》的 3D 效果

## OLED S95F 智慧顯示器呈現跨類型遊戲的驚艷視覺體驗

玩家也有機會在展區透過 OLED S95F 4K Samsung Vision AI 智慧顯示器，體驗三星遊戲中心 ( Samsung Gaming Hub ) 提供的多樣化遊戲。此系列提供 55 吋、65 吋、77 吋與 83 吋機型，其定位為頂級電競顯示器，搭載 165Hz Motion Xcelerator、[NVIDIA G-SYNC 相容技術](#)、AMD FreeSync Premium Pro、三星的 QD-OLED<sup>(註三)</sup> 與抗反光真星黑面板。

鮮明對比與超流暢的效能，讓遊戲內容在活動中展現卓越表現。玩家 Hendrick Schons 形容這項產品為「終極娛樂智慧顯示器，非常適合我最喜愛的遊戲與動作電影。」



▲ 三星 OLED S95F 智慧顯示器以卓越畫質與超流暢效能展示遊戲

## 從《魔獸世界》到《赤血沙漠》：Odyssey OLED 於合作夥伴展區激發玩家想像力

三星迄今規模最大的合作計畫遍及整個展廳。Gamescom 2025 舉辦《魔獸世界：至暗之夜》的發表會，公開全新電影預告片與開發者座談，揭曉第 11 部資料片的劇情與系統細節。

在《魔獸世界》展區，玩家可在超過 80 個配備 Odyssey OLED G6 的站點體驗遊戲的全新房屋系統，亦能透過展區社群舞台上的 500Hz 超高更新率 Odyssey OLED G6 電競顯示器觀看電競錦標賽現場轉播與展示內容。《魔獸世界》玩家 Jenny Degreef 表示：「這是我第一次用三星 OLED 玩遊戲，我已經玩《魔獸世界》十五年了，新功能令人印象深刻，畫面表現也非常出色。我真的很喜歡這次的體驗。」



▲ 玩家在暴雪《魔獸世界》展區使用三星 500Hz Odyssey OLED G6 體驗全新房屋系統

同時， Pearl Abyss 於約 180 台三星 500Hz Odyssey OLED G6 與 4K 240Hz OLED G8 上展出其備受期待的遊戲《赤血沙漠》。

一位玩家在 Odyssey OLED G6 體驗《赤血沙漠》後表示：「我對遊戲畫面的清晰度印象深刻，其螢幕畫面明亮與飽和色彩，呈現的視覺效果令人讚嘆。我真的覺得自己彷彿置身遊戲之中，遊玩過程非常有趣。三星 OLED G6 的技術與整體表現讓我驚艷不已。」



▲ Pearl Abyss 的 Hyun Bae Kong 在展區說明三星 Odyssey OLED 電競顯示器如何呈現《赤血沙漠》任務細節。

Pearl Abyss 業務發展負責人 Hyun Bae Kong 表示：「在 Gamescom 2025，我們展示了《赤血沙漠》任務線的測試片段，成功打造置身真實戰場的臨場感。三星 OLED 電競顯示器提供的卓越品質，讓我們能為玩家打造逼真且沉浸的開放世界，這對我們而言至關重要。」



▲ Pearl Abyss 在 Gamescom 2025 展出《赤血沙漠》遊戲畫面，由三星 Odyssey OLED 電競顯示器提供支援

## 玩家在 The World of #PlayGalaxy 活動中沉浸於 Odyssey 3D 體驗

除主會場外，三星亦於科隆市中心 Dock<sup>2</sup>舉辦 [The World of #PlayGalaxy](#) 活動，展出 Odyssey 3D 與 Galaxy Z Fold7。觀展者可透過行動裝置體驗《魔御：STAR DIVE》，並感受 Odyssey 所帶來的沉浸式 3D 遊戲體驗，甚至可搭乘專屬設計的接駁車，營造置身遊戲世界的臨場氛圍。



▲ 創作者 Jakub Destro 首次體驗 Odyssey 3D 與《魔御：STAR DIVE》

玩家對沉浸式 3D 遊戲體驗表現出高度讚賞。玩家 Thomas “Blysk” Kopankiewicz 表示：「我剛剛試玩了《魔御：STAR DIVE》，真的非常喜歡。戰鬥動畫極為精彩，戰鬥場景與動態表現也十分出色。我非常期待能看到更多內容。」



▲ 網紅 Borys Ryskala ( @borysryskala ) 於 Odyssey 3D 電競顯示器上體驗《魔御：STAR DIVE》

## 三星為電競顯示器的未來奠定基礎

Gamescom 2025 再次奠定了三星的電競顯示器 [全球領導](#) 地位。根據國際數據公司 ( IDC ) 的最新資料顯示，三星已連續第六年蟬聯全球第一，於 2025 年第一季全球市佔率為 18.9%，並有望連續七年保持領先 (註四)。

從首次亮相的 37 吋與 40 吋大尺寸螢幕，到裸視 3D 技術，從電競賽事的現場轉播，到合作夥伴的重磅首映，三星 Odyssey 系列重新定義玩家暢玩與體驗喜愛遊戲的方式。



▲ 角色扮演者於 Gamescom 2025 三星電子展區前合影

註一：各款遊戲的發佈時間與 3D 支援情形可能會有所不同。如欲查看最新 3D 支援遊戲清單，使用者可透過 Microsoft Store 或 Samsung.com 更新「Odyssey 3D Hub」取得。

註二：遊戲上市時程可能因地區而異。

註三：83 吋機型除外。

註四：2025 第一季 IDC《全球電競顯示器追蹤報告》，電競顯示器分類依據 IDC 標準：更新率超過 144Hz（自 2023 年第二季起）或超過 100Hz（2023 年第二季之前）的顯示器，排名依據營收金額計算。