

## 【Galaxy Unpacked 2026】Galaxy S26 旗艦系列搶先直擊： 三星迄今最直覺的 AI 手機

台灣時間 2 月 26 日於舊金山舉辦的 Galaxy Unpacked 發表會中，三星電子正式揭開 Galaxy S26 旗艦系列。

Galaxy S26 旗艦系列作為三星第三代 Galaxy AI 手機，結合了 Galaxy S 系列史上最強大的效能，與最直覺易用的 AI 體驗。

在 Galaxy Unpacked 2026 期間，三星新聞中心帶領大家搶先上手 Galaxy S26 旗艦系列。



▲Galaxy S26 旗艦系列 ( 左起 ) Galaxy S26 Ultra、Galaxy S26+與 Galaxy S26

### 設計：歷代以來最輕薄機身

Galaxy S26 旗艦系列三款機型皆具備圓潤曲線並搭配和諧配色，在全系列產品中打造統一的设计識別，憑藉細緻的現代美學，令人留下深刻的第一印象。



▲Galaxy S26 旗艦系列 ( 左起 ) Galaxy S26 Ultra、Galaxy S26+與 Galaxy S26

輕薄化的機身設計是一大亮點。Galaxy S26 Ultra 厚度較前代減少 0.3 mm，重量為 214 公克。更纖薄的機身規格，在提升便攜性的同時，亦保有穩固舒適的手感。



▲Galaxy S26 旗艦系列推出多款配色：漫遊紫、漫遊黑、漫遊藍、漫遊白

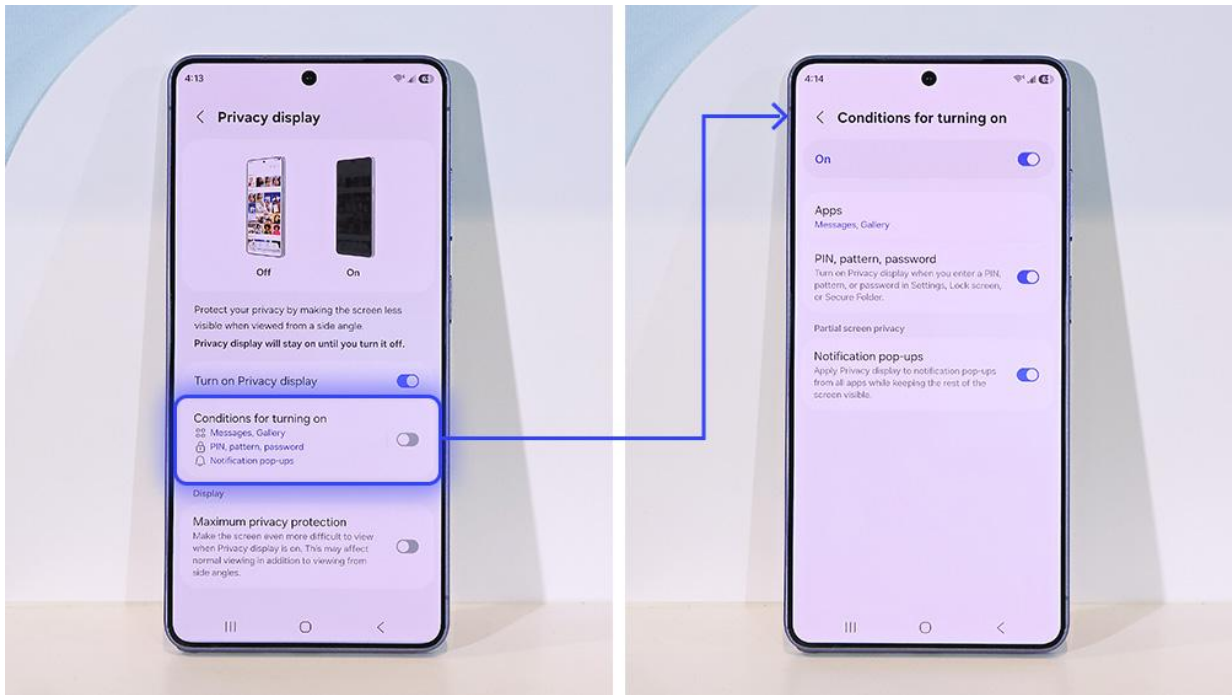
## 顯示螢幕：隱私防護零死角

Galaxy S26 Ultra 首度搭載「智慧防窺」，無需加裝防窺保護貼，便能限制側視角度。從正面觀看螢幕畫面時清晰如常，但能有效隔絕側面視角，有助於防止旁人窺視螢幕內容。



▲「智慧防窺」螢幕是歷時逾五年的研發成果，能阻擋來自側面、上方與下方的視線，實現全面防窺

使用者亦可設定啟動捷徑，只需連按兩下側鍵，便能快速啟動「智慧防窺」。即使從側面瞄向螢幕，螢幕畫面仍被遮蔽，特別適合在擁擠的大眾運輸工具或電梯中使用。

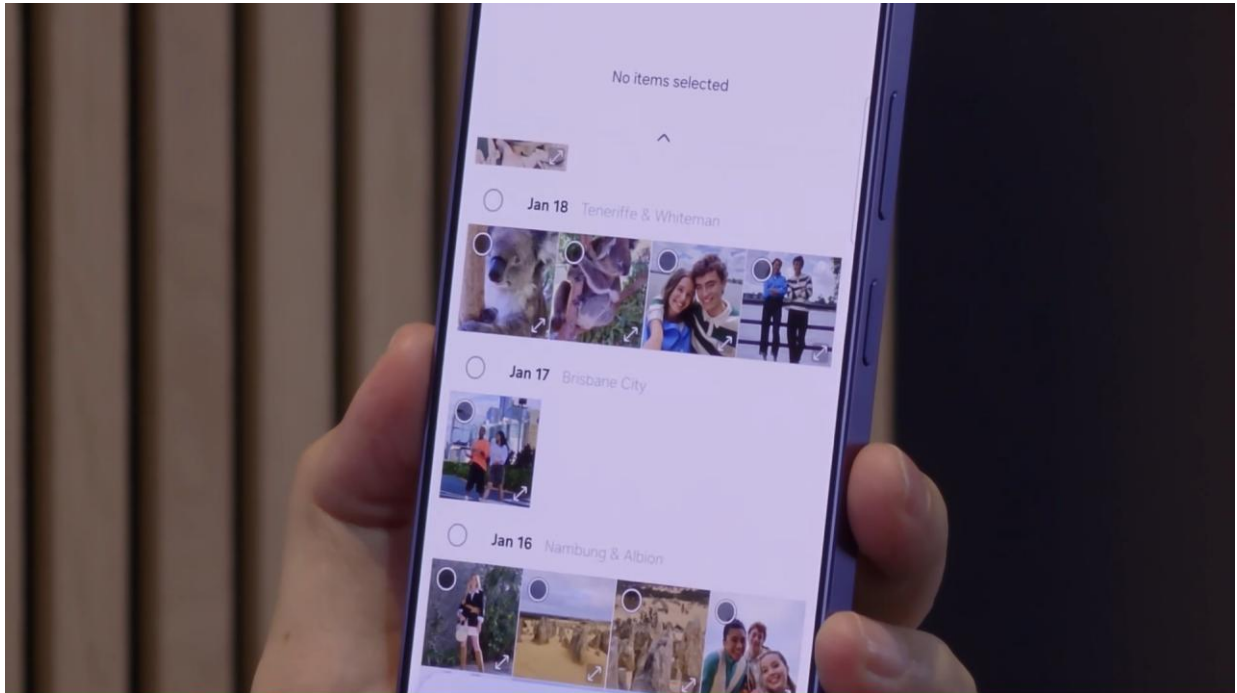


▲使用者可在設定介面中，調整隱私防護程度，例如輸入 PIN 碼、圖形或密碼，或通知視窗彈出時

## **Galaxy AI：造福每位用戶的直覺式 AI**

Galaxy AI 是 Galaxy S26 系列的核心靈魂，結合強化的情境感知能力與主動建議，助用戶輕鬆駕馭日常任務。

全新的 Now Nudge ( AI 即時協助 ) 能依據情境顯示相關資訊，減少在不同應用程式之間切換。當朋友在通訊軟體上聊到晚上計畫時，Galaxy AI 會檢查行事曆、偵測行程是否衝突，並即時顯示客製化的「Nudge」提示視窗。



▲ Now Nudge 透過情境感知圖示，為用戶及時顯示資訊

自 Galaxy S24 系列推出以來即廣受用戶喜愛的「搜尋圈」功能，隨著新一代旗艦的登場，已升級支援多物件搜尋。例如圈選某位名人的穿搭，便能找到相似單品，輕鬆打造同款造型。

Galaxy S26 旗艦系列進一步擴展其 AI 生態圈，整合 Bixby、Gemini 和 Perplexity。例如使用者可透過自然語言指令調整設定，不需說出確切的設定名稱或指令，也能輕鬆控制裝置。例如：當說出「我的眼睛有點累」時，Bixby 會建議開啟護眼模式，無需手動操作複雜的選單。這些智慧代理能理解用戶的意圖與情境，減少繁複的操作步驟，實現更流暢高效的行動體驗。



▲Bixby 能解讀使用者的意圖，並立即建議調整相關設定

## 相機：AI 強力應援，隨手拍出大師級影像作品

Galaxy S26 旗艦系列象徵行動攝影的突破性進展。借助先進的 AI 技術，即使不具專業背景，也能輕鬆拍攝與編輯高品質內容。

Galaxy S26 Ultra 搭載 2 億畫素廣角鏡頭，搭配 5,000 萬畫素長焦鏡頭，支援 5 倍光學變焦和 10 倍光學品質變焦，並輔以加大的光圈，提升低光源攝影的清晰度。憑藉「超明亮夜幕攝影再進化」，在展館拍攝模擬的舊金山夜景，昏暗環境下依然栩栩如生、細節豐富至極。先前僅見於後置相機的 AI ISP (影像訊號處理器) 也延伸應用於前置相機，能捕捉髮絲與眉毛等細微細節，同時保有自然膚色。



▲「超明亮夜幕攝影」有感進化，即使置身低光源環境也能清晰拍攝。

展覽空間實景（上）與利用 Galaxy S26 Ultra 拍攝的影片（下）

除了卓越的攝影效能，Galaxy S26 旗艦系列亦能協助用戶擴展創意可能性。在 Galaxy AI 的支援下，它提供直覺的創作環境，將一閃而過的想法或靈感，在短時間內轉化為絕美的作品。

「相片智慧助理」已升級進化，不僅能移除多餘物件，還能自然地添加新元素。只需一句指令，AI 便能將被咬過一口的蛋糕恢復原狀，無縫重建未被食用的完美狀態。此外，還能將場景從白天切換到黑夜，或調整服裝細節以符合情境氛圍，讓影像後製編輯變得更快速、更輕鬆。



▲ 「相片智慧助理」利用 AI 編輯功能修復影像

「創意工作室」將編輯後的相片轉化為精美的作品。只需輸入文字提示，例如「請幫我畫一隻狗」，便能生成各種情境的貼圖組，直接用於訊息傳送或相片編輯。亦可製作邀請函、個人資料卡和桌布，為未來拓展日常創作的可能性。



▲「創意工作室」能讓用戶以簡單的文字指令創作影像，並將生成的影像轉化為個人專屬貼圖

從 Galaxy S24 系列推出以來，Galaxy S 系列開創 AI 手機的新紀元。隨著 Galaxy S26 旗艦系列的登場，三星為消費者帶來第三代 AI 手機，提供超乎意圖識別的個人化體驗。Galaxy S26 旗艦系列具備迄今最強悍的效能，與最直覺的 Galaxy AI，寫下行動創新的歷史新頁。

<https://youtu.be/ccqASufc4TU>