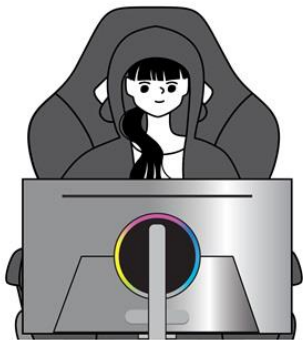
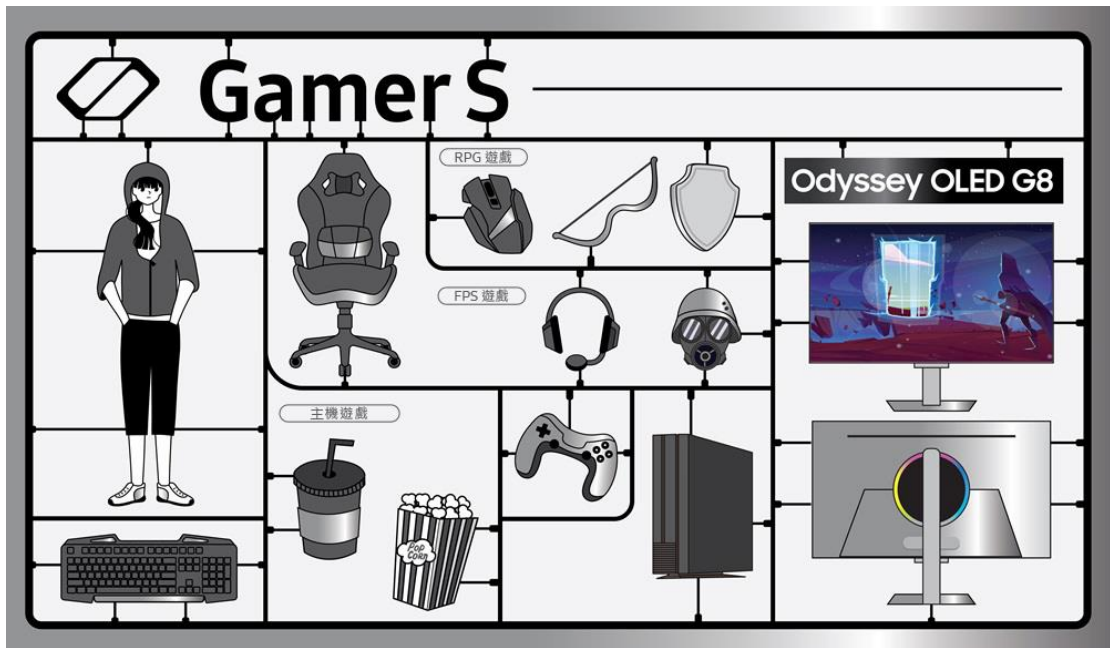


【玩家日常】遊戲烏托邦：與 Odyssey OLED G8 共度非凡一天

三星電子推出全新電競顯示器 **Odyssey OLED G8**，一機滿足遊戲、工作、娛樂多種需求。三星新聞中心特別邀請「S 玩家」，從她的日常作息中，搶先一覽最新 **Odyssey OLED G8** 的全方位魅力。

S 自稱為「雜食型」玩家，從 FPS、RTS、RPG 到競速與運動類遊戲，且不論電腦到遊戲主機等各大平台皆有涉獵。她也熱衷於觀看專業電競選手的遊戲實況，喜愛程度不亞於親自上陣。接下來，就讓我們透過「S 玩家」的一天，解密三星 Odyssey OLED G8。



早上 09:00

事前準備：開箱全新顯示器



▲ 嵌入式支架安裝便利，免額外零件或專用工具

早上開箱後，映入眼簾的 **Odyssey OLED G8** 令人讚嘆連連。其超薄金屬機身十足吸睛，最薄處僅 3.9mm。儘管螢幕尺寸達 32 吋，其纖薄設計仍讓機身整體不占空間，方便架設在任何地點。質感獨一無二的銀色機身，完美襯托搖桿、電腦和遊戲機配色，與麥克風及鍵盤同樣百搭。



▲ 極致纖薄金屬機身設計

螢幕可根據用戶姿勢進行調整，確保遊戲過程自在舒適。**Odyssey OLED G8** 提供符合人體工學的調節功能，可自由調整高度和傾斜角度，進行水平或旋轉擺動，有助於減少長時間遊玩對身體造成的壓力。



▲ Samsung Odyssey OLED G8 (G80SD)



早上 09:30
以 FPS 遊戲暖身熱機

想好好暖手熱身，迎接遊戲與娛樂不間斷的一天，FPS 遊戲絕對是不二之選。FPS 遊戲的基本概念是迅速掌握局勢，把握每個機會將對手一網打盡。因此，螢幕是否具備迅捷的反應速度與出色更新頻率至關重要。Odyssey OLED G8 擁有 4K UHD 解析度，可以成為搜索敵人時的制勝武器。此外，240Hz 更新頻率與 0.03ms (GtG) 反應時間，也讓 S 能夠穩居上風。



▲ Odyssey OLED G8 擁有 240Hz 更新頻率和 0.03ms (GtG) 超快反應時間，暢打《最終決戰》等快節奏動作遊戲時更占上風

螢幕背面的亮點 Core Lighting+同樣不容錯過，能為遊戲環境增添身歷其境的臨場氛圍。藉由 CoreSync 光效，螢幕背光會根據遊戲場景色彩自動變換顏色，創造更具衝擊張力的遊戲空間，並將遊戲中的氛圍與色彩延伸至現實世界。



▲ 升級版 Core Lighting+ 為遊戲環境增添身歷其境臨場氛圍



下午 01:00

不受眩光干擾，盡情享受 RPG 遊戲

Odyssey OLED G8 驚豔的視覺效果，在具有深色背景與高對比度場景的 RPG 遊戲中尤為突出。憑藉 250 尼特（典型值）優異亮度、高達 99% DCI-P3 超廣色域，Odyssey OLED G8 可讓玩家全心沉浸於遊戲世界，其無與倫比的絕美畫面，使遊戲中的每個場景都栩栩如生、逼真細緻，每一幕都扣人心弦。

尤其在遊戲模式下，動態黑平衡技術可自動提升暗部可見度，同時讓明亮區域維持清晰不過曝。如此一來，玩家可以敏銳揭開所有秘密，完整體驗遊戲帶來的視覺盛宴。

黑階更加深邃純粹後，玩家便能透過影子察覺潛伏於黑暗中的敵人，甚至發現隱藏在陰影中的微小細節，且無須擔心像素漏光，無論何種遊戲都享有出眾色彩與豐富層次。不需任何額外操作或調整，只需全神投入遊戲世界。



▲ 以 4K OLED 遊玩《我獨自升級：ARISE》，體驗更明亮細膩的異世界

自然光或室內燈等外部光源造成的螢幕反光，一直以來干擾著遊戲體驗。而 Odyssey OLED G8 採用 OLED Glare Free 抗眩光技術減少光線反射，即便不使用螢幕遮光罩，色彩依然鮮明清晰。其相較傳統防反光膜降低 54% 反光率，玩家可以徹底窺見畫面每個角落，專心投入遊戲之中。



▲ Odyssey OLED G8 採用 Glare Free 抗眩光技術減少反光

效能頂尖的顯示卡，對於高階玩家而言必不可少。然而，此類顯示卡容易產生大量熱能，隨著時間逐漸升溫。玩家們通常希望裝置能隨時發揮巔峰效能；然而顯示器也和顯示卡一樣，遊戲時間越長，就越容易碰上過熱或是烙印問題。

Odyssey OLED G8 配備動態冷卻系統，利用蒸發及冷凝冷卻劑有效散熱，效果較傳統石墨片顯著五倍，有效降低核心溫度。此外，在熱調節系統^(註一)助力下，演算法還可預測表面溫度，並視情況自動調節亮度，藉此減少熱能。

Odyssey OLED G8 首開先例，為全球首款採用脈衝式熱管防止螢幕烙印之顯示器。



▲ 動態冷卻系統與脈衝式熱管



下午 04:00

遊戲中場休息，觀賞 4K 內容

Odyssey OLED G8 內建多個 Smart TV 應用程式，讓用戶享受多元串流服務。不必連接外部裝置，只要打開螢幕，就能盡情收看各式豐富內容。



▲ 得益於內建的 Smart TV 應用程式，Odyssey OLED G8 能在遊戲中場休息期間搖身一變成
為智慧顯示器。此外，隨附太陽能智慧型遙控器，告別一次性電池

「S 玩家」經常觀看專業電競選手的實況直播增進自身遊戲技巧。有了 Odyssey OLED G8，便
能在觀看過程中完美地捕捉到每一個戰術運用和動態細節，分分秒秒都完美呈現。

Odyssey OLED G8 搭載 AI 處理器 NQ8 AI Gen3，可透過影像升頻技術，將內建 Smart TV 應
用程式內容提升到近 4K 畫質^(註二)，用戶能享有更高解析度之遊戲及娛樂體驗。

Odyssey OLED G8 亦具備 AI 動態捕捉技術，呈現更優質內容^(註三)。如有微小物體在畫面上
移動，AI 會捕捉其移動軌跡並做出校正，為運動賽事提供行雲流水且如臨現場的影像觀看體驗。



▲ AI 動態捕捉技術借助 AI 處理器讓動作更加清晰



● 晚上 08:00

放鬆暢打主機遊戲，為一天收尾

為了以更舒適的姿勢放鬆玩遊戲，S 決定不使用電腦，而是將 Odyssey OLED G8 變為連接遊戲機的顯示器。Odyssey OLED G8 會自動識別已連接的遊戲主機，並啟動 Game Bar 遊戲工具列。其支援許多實用功能，像是透過浮出工具列展現效能資訊、顯示準心及放大迷你地圖等等。

Odyssey OLED G8 還具備 AI 遊戲助理模式^(註四)。只要將遊戲加入主機，在 Game Bar 中把類別設為「自動」，系統就會分析遊戲名稱，並根據遊戲類別，自動將設定調整為最佳畫質與音質。

玩家能明顯感受到影音體驗升級：調整之後，螢幕色彩更加清晰，聲音飽滿且充盈整個空間。3D

音效立體而生動，彷彿像親自踏入遊戲世界般沉浸忘我。

過去，玩家必須在遊玩過程中，根據遊戲手動切換設定。現在，當開啟新遊戲時，玩家不僅可節省時間亦大幅降低干擾，能在最佳狀態下暢玩遊戲。



▲ 暢玩《電馭叛客 2077》時，玩家可體驗「AI 遊戲助理」，由此項技術分析遊戲標題，並自動將設定調整為最佳畫質與音質



▲ (左)「AI 遊戲助理」·(右) 原始畫面

跟著「神隊友」Odyssey OLED G8，踏進遊戲玩家的烏托邦世界

從暢玩遊戲到觀看 4K 影音內容，Odyssey OLED G8 為全球無數與「S 玩家」相仿的用戶提供絕佳體驗。想透過一台螢幕滿足各種需求、精進遊戲技巧的用戶，請別再猶豫，讓 Odyssey OLED G8 將遊戲空間打造成專屬烏托邦。



▲ Odyssey OLED G8 邀請玩家進入遊戲烏托邦

註一：「調整標誌亮度」設定為「關閉」或「低」時，熱調節系統僅會在預設影像模式下啟用。「調整標誌亮度」設定為「高」時，熱調節系統會保持啟用狀態。

註二：AI 影像升頻技術僅支援內建 Smart TV 應用程式。

註三：AI 動態捕捉技術僅適用於內建 Smart TV 應用程式。觀看體驗根據內容類型及格式而異。

註四：AI 遊戲助理僅適用於特定遊戲主機遊戲。可用性根據遊戲內容及格式而異。