



三星 Color E-Paper 與 AI 看板解決方案於 2025 年歐洲整合系統展 (ISE) 隆重登場

接近零功耗的數位顯示器，替代傳統紙質海報並提供更多彈性
三星看板整合 AI 功能，提升效率與合作能力

此為全球發布中譯新聞稿，實際上市日期與功能支援性依各市場公告版本為準



三星電子日前於 2025 年歐洲整合系統展(ISE)中，發表搭載 AI 解決方案的新一代商業顯示器。

Samsung Color E-Paper 提供更卓越的能源效率，而 SmartThings Pro 結合互動式顯示器的 AI 功能，大幅度提升商用顯示器的智慧化、控管能力與使用便利性。此外，超大尺寸的 115 吋大型商用顯示器 (SMART Signage)，帶來前所未有的視覺效果，彷彿身臨其境。上述所有創新解決方案均於 ISE 的 3F500 展位中呈現。

三星電子影像顯示事業部執行副總裁 Hoon Chung 表示：「滿足市場對能源效率與簡易裝置管理的需求，同時回應大眾對沉浸式體驗的渴望，是商用顯示器的關鍵挑戰。我們近期的創新技術，展示了三星在全球開拓新市場的承諾，並提供具有變革力的商業解決方案，所有型號均搭載接近零功耗的 Samsung Color E-Paper 與先進的 AI 功能。」

Samsung Color E-Paper 提供更卓越的能源效率與靈活性



Samsung Color E-Paper (型號 EMDX) 結合數位墨水與創新全彩電子紙技術，為節能數位看板賦予全新定義。該款超低功耗、輕巧纖薄的顯示器，不僅是傳統看板與紙質宣傳素材的環保替代方案，同時也提供企業所需的高可見度與卓越功能。

Samsung Color E-Paper (型號 EMDX) 採用先進的數位墨水技術，顯示靜態影像時的耗電量低至 0.00W，且影像轉換時的耗電量遠低於傳統數位看板，因此可大幅節省成本^(註一)。其超薄輕巧的設計不僅確保安裝便捷，還提供多種尺寸選擇，包含 13 吋 (1,600 x 1,200)、25 吋 (3,200 x 1,800)、32 吋 QHD (2,560 x 1,440)，以及 75 吋 5K 室外型 (5,120 x 2,880)，均經過最佳化處理，以滿足多元的商業需求。此外，Color E-Paper 配備 5000mAh 充電式電池、兩個 USB-C 連接埠 (用於充電與資料傳輸)、8GB 記憶體，以及支援 Wi-Fi 和藍牙的連線功能。

透過專用的行動應用程式^(註二)，使用者可以輕鬆實現裝置管理，遠端操作顯示器，設置喚醒與睡眠時間，甚至設定預先定義間隔的播放清單。Samsung VXT (Visual eXperience Transformation) 藉由 Samsung Color E-Paper 的專屬功能，進一步簡化內容操作。專門設計的演算法可優化顯示器內容的可見度，包括預覽功能，於部署前確保內容與色彩的準確度。

行動應用程式及 Samsung VXT 可簡化內容管理，企業亦可透過 Tizen Enterprise API 運用自有解決方案，輕鬆整合現有的管理系統。

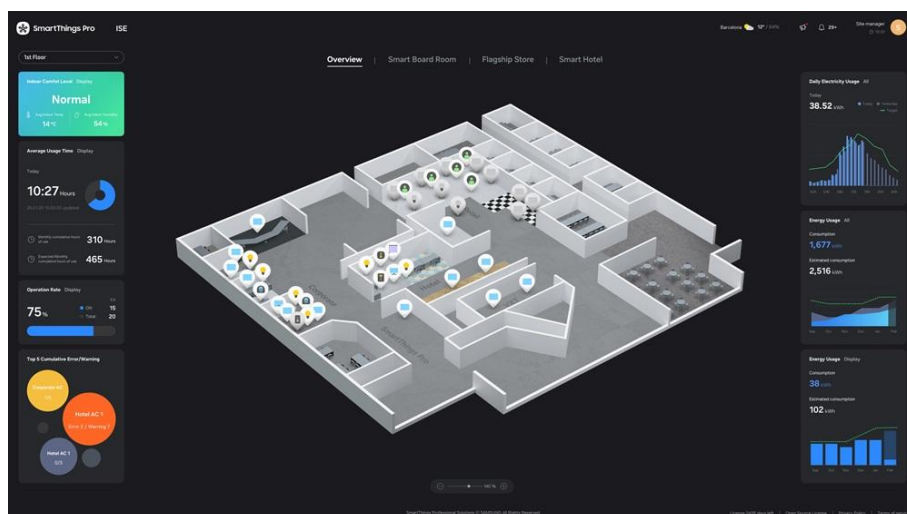
此外，三星持續推動永續發展，Color E-Paper 的外殼採用超過 50%的回收塑料製成，且包裝完全以紙類材料製作。

AI 功能賦予 SmartThings Pro 與互動式顯示器全新的智慧與控制功能

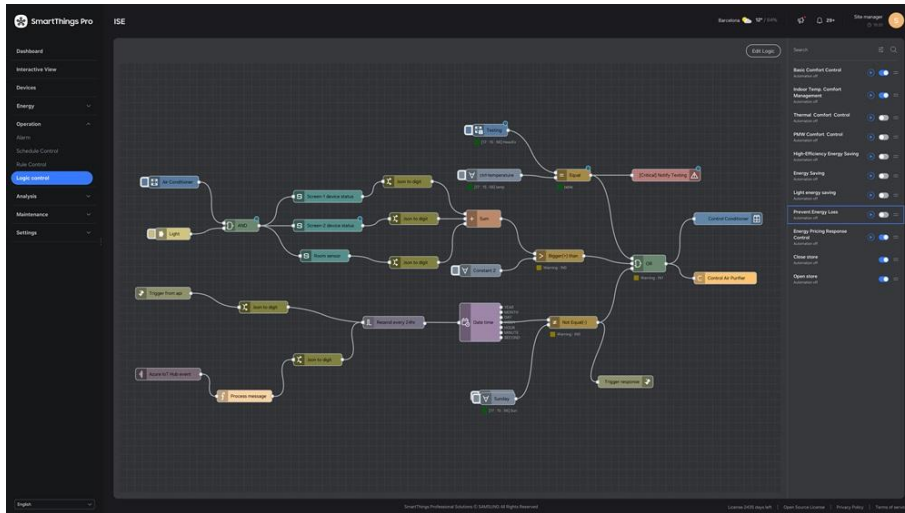


三星 **SmartThings Pro** 是一款高度整合的企業對企業 (B2B) 管理平台，預計於 2025 年推出強化的 AI 與自動化功能，進一步提升營運效率^(註三)。

此平台提供**互動式瀏覽**，運用 AI 技術將 2D 平面圖轉換為企業營業地點的 3D 影像。使用此 3D 視覺化效果，企業經營者能更簡單直覺地了解與探索空間，並輕鬆管理連接的裝置。



SmartThings Pro 搭載**進階自動化控制功能**，企業可根據環境照明、房間使用狀況、商店營業時間等預設條件，自動調整電源、音量及亮度等設定。這些自動化調整不僅節省時間，還能確保裝置針對當前環境進行最佳化設定。當在顯示器上使用 SmartThings Pro 時，使用者也能輕鬆在內容串流之間順暢切換，無論是變更頻道還是輸入來源，都能提供簡化的操作體驗（註四）。



此外，三星大型商用顯示器（SMART Signage）也配備 **CryptoCore**，其為一款通過 FIPS 140-3 認證的加密模組，可有效保護 IoT 連接中的敏感驗證資料，確保裝置間的連線安全無虞（註五）。

三星亦於 ISE 中展示 **2025 互動式顯示器**（型號 WAFX-P），該顯示器搭載 Android OS 15 技術與全新 AI 功能，可提升教育與合作機會。

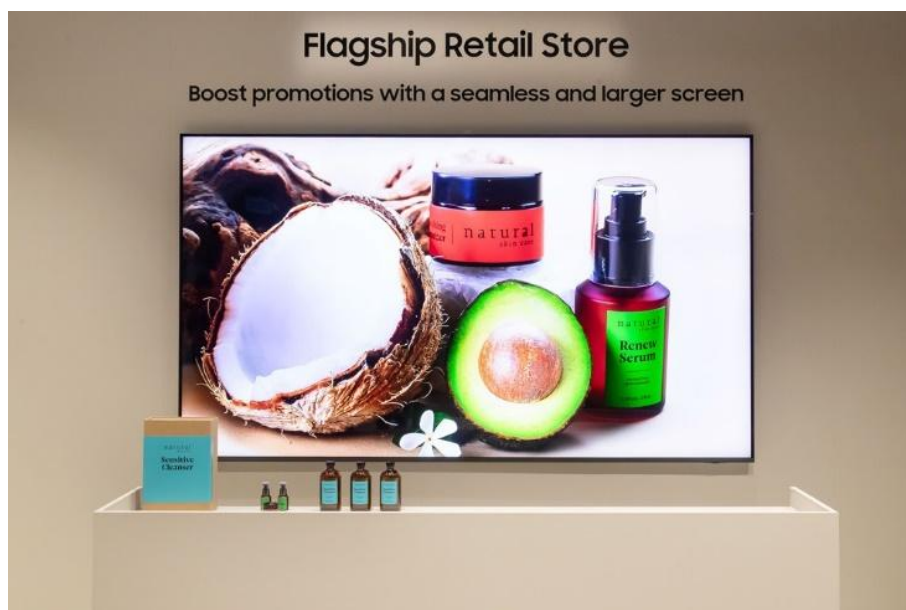
WAFX-P 型號的 AI 功能包括 **Circle to Search**，讓使用者能在顯示器上輕鬆搜尋圖片或翻譯文字，以及 **AI Summary**，可自動生成精簡的演講或會議摘要回顧。

4K 大型商用顯示器 (SMART Signage) 重新定義臨場感



三星 115 吋 4K 大型商用顯示器 (SMART Signage · 型號 QHFX) 引領業界超大尺寸顯示器的發展，為企業提供創新的方式，透過身歷其境的視覺效果吸引觀眾，並徹底改變環境。

在去年 [105 吋 QPDX-5K](#) 的成功基礎上，該型號具備 21 : 9 的畫面寬高比，專為視訊會議優化，三星推出了 **115 吋 QHFX 型號**，提供更高的多功能性，搭載 16 : 9 畫面寬高比。其多重視窗功能可支援多達四個分割視窗，是同時展示多個內容串流的理想選擇。此調整能力可應用於各種場合，從會議室到需要頂級大型顯示器的豪華零售商店都包含其中。



QHFX 還消除傳統電視牆常見的可見邊界，創造出無縫的顯示效果，能吸引觀眾並優化各種環境。搭載 QLED 4K 解析度、700 nits 最高亮度與 Tizen OS 8.0，確保視覺效果鮮明生動，並運行流暢無阻。QHFX 可與 SmartThings Pro 及三星 VXT 無縫整合，並具備直覺易用的附加功能，如方便安裝的內建把手，以及 VESA^(註六) 相容性，為企業提供彈性與便利。

註一：功率的量測以國際電工委員會 IEC62301 標準為基礎。根據此標準，平均功率低於 0.005W 即表示為 0.00W。

註二：三星 Color E-Paper 行動應用程式支援 Android 10 以上版本與 iOS 15 以上版本。可用性可能因裝置、軟體版本和地區而異。

註三：SmartThings Pro 適用於執行 Tizen 7.0 以上版本的大型商用顯示器 (SMART Signage) 及飯店電視型號。

註四：預計於 2025 年 3 月開始分階段更新。

註五：CryptoCore 適用於執行 Tizen 8.0 以上版本的大型商用顯示器 (SMART Signage) 型號。

註六：視訊電子標準協會。