

【用戶指南】Galaxy SmartTag2 為您守護心愛自行車

此為全球發布中譯新聞稿，實際上市產品及功能支援性依各市場公告版本為準

擔心愛車遭竊是所有自行車車主都會經歷的煩惱。一旦遺失，要找回來更是難上加難，導致在韓國每年有近 35,000 輛自行車^(註一)被棄置街頭，最終進入垃圾場。

三星電子推出全新解決方案，以緩解車主的心頭之憂。日前於 2023 三星開發者大會 (SDC23) 亮相的行動裝置配件 Galaxy SmartTag2，不需開啟 GPS，即可透過藍牙和 SmartThings Find 功能為用戶定位重要物品，成為防範自行車遺失的新選擇。

Galaxy SmartTag2 外型再進化，可以輕鬆扣在任何地方，搭載超寬頻 (UWB) 技術，可提升位置搜尋準確度。借助「遺失模式」，用戶能透過分享聯絡資訊及留言給拾獲附有 Galaxy SmartTag2 失物的民眾，而拾獲民眾只需利用支援 NFC 技術的智慧型手機掃描智慧防丟器，即可查看相關失主資訊。

請繼續閱讀全文，了解 Galaxy SmartTag2 如何協助車主享受騎行之餘，也給愛車安全多一層保障。

步驟一：將 Galaxy SmartTag2 與 Galaxy 裝置配對，再將智慧防丟器扣上自行車

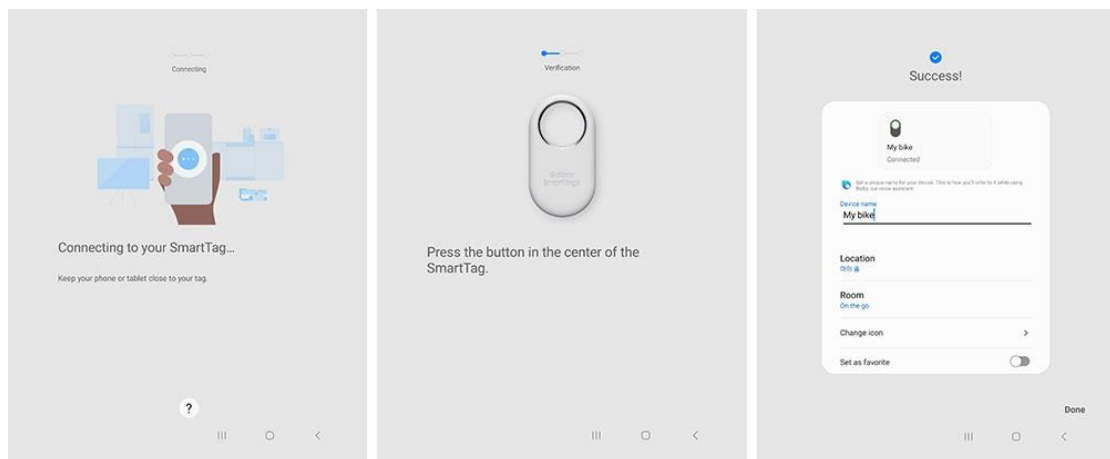
如要啟用 Galaxy SmartTag2，請先至 SmartThings 應用程式註冊。流程很簡單：Galaxy 智慧型手機或平板會自動偵測附近的 SmartTag2。用戶只需在首次註冊時，將智慧防丟器靠近手機或平板，再按照彈出視窗的安裝指示操作，即可輕鬆完成設定。



▲ 將 Galaxy SmartTag2 靠近 Galaxy 智慧型手機，隨即會自動跳出註冊裝置視窗。

請按照螢幕指示在 SmartThings 應用程式註冊 SmartTag2；接著，輸入欲追蹤的物品名稱，例

如「自行車」，此名稱可以隨時變更。



▲ Galaxy SmartTag2 省去冗長的安裝、配對流程，用戶還可以替物品取一個專屬名稱。

設定完成後，即可將 Galaxy SmartTag2 扣上自行車。得益於其輕薄美型設計，Galaxy SmartTag2 可以穩妥放入自行車置物袋或藏在坐墊下，不會輕易被發現。



▲ 將 Galaxy SmartTag2 放入自行車置物袋或扣於坐墊下。

如果用戶希望將 Galaxy SmartTag2 藏得不著痕跡，可搭配專用保護殼^(註二)。將智慧防丟器裝入保護殼，並固定於水壺架下方則可完全隱藏。

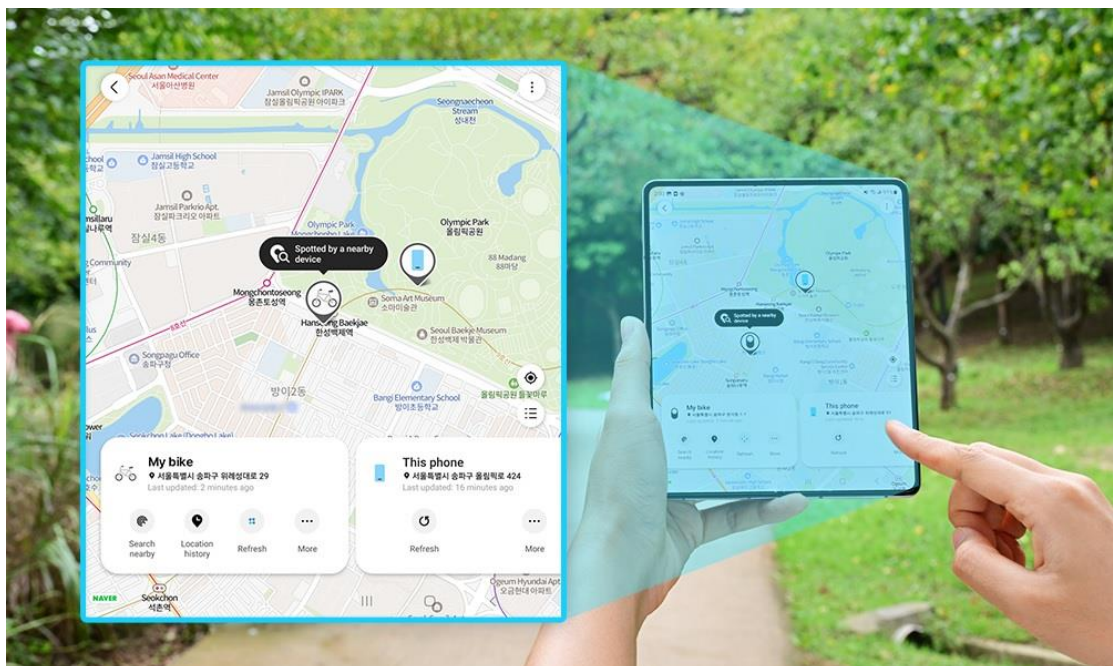


▲ (左起) Galaxy SmartTag2 可搭配專用保護殼使用。將保護殼裝在自行車水壺架下方，即可完美隱藏。



步驟二：找不到愛車？立即開啟 **SmartThings Find** 定位並搜尋路線

遺失自行車時該怎麼辦？首先，打開 SmartThings 應用程式的 SmartThings Find 功能，立即掌握自行車當前位置。



▲ 用戶可透過 SmartThings Find 查看自行車位置。



▲ 透過 SmartThings Find 導航功能，查看前往自行車所在位置路線。

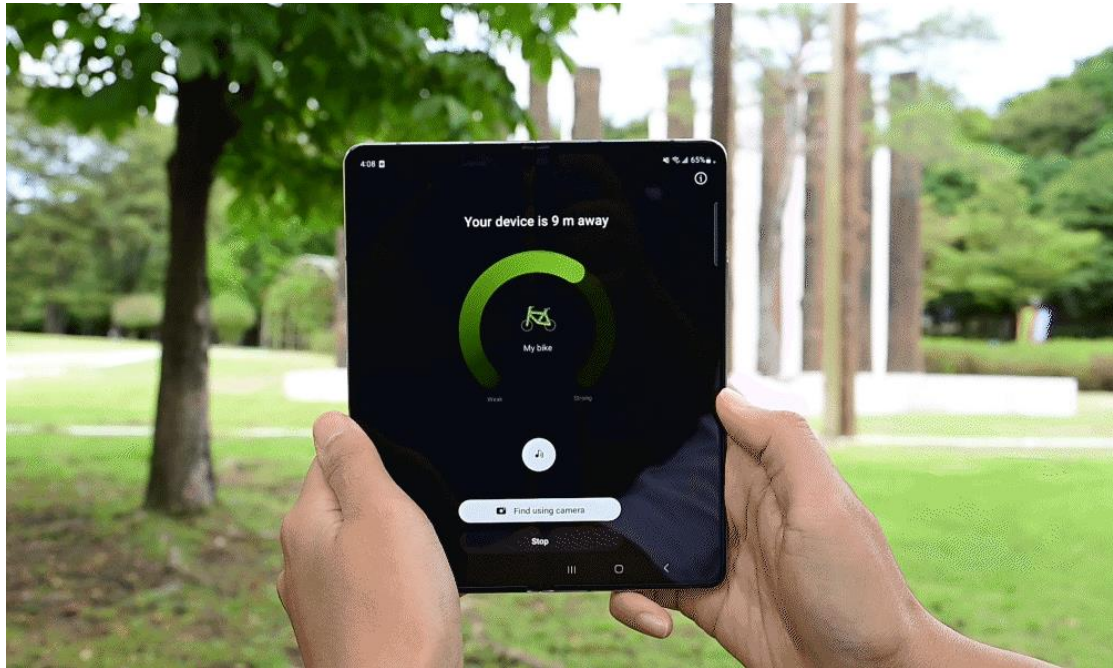
步驟三：使用 AR 相機精準鎖定愛車位置

抵達現場後，地圖明明顯示愛車在附近，卻依然遍尋不著？請點擊「搜尋附近區域」(Search Nearby)，利用 Galaxy SmartTag2 發出的訊號來追蹤。



▲ 「搜尋附近區域」功能會偵測 Galaxy SmartTag2 的訊號強度，精準顯示失物位置。搭配「響鈴」功能，即可朝 Galaxy SmartTag2 鈴聲方向前進，更快尋回心愛物品。

Galaxy SmartTag2 結合 UWB 技術，提供「相機搜尋」(Find Using Camera) 功能，透過相機擴增實境 (AR) 技術提升精準度，讓用戶輕鬆找到物品。點擊「相機搜尋」，即可跟隨螢幕箭頭指示方向前往愛車位置。



▲ 利用「相機搜尋」功能找回愛車。

步驟四：開啟「遺失模式」，保障再升級

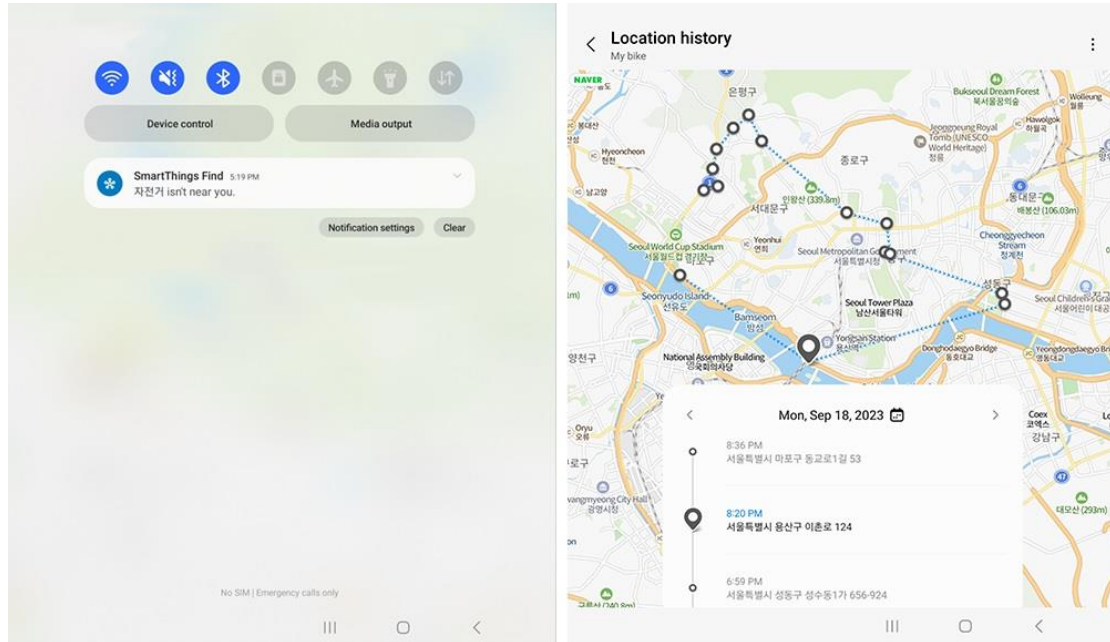
全新的「遺失模式」提供自行車多一層安全保護。用戶可輸入聯絡資訊和留言，一旦有人尋獲遺失的自行車，即可透過搭載 NFC 讀取器的智慧手機掃描 Galaxy SmartTag2，查看失主相關資訊。

得益於藍牙低功耗（BLE）技術，智慧防丟器會自動偵測並發送通知給經過遺失自行車的其他 Galaxy 用戶。「遺失模式」亦可透過鎖定配對流程，防止其他 Galaxy 用戶試圖連接此 Galaxy SmartTag2。



▲ 使用搭載 NFC 讀取器的智慧型手機掃描 Galaxy SmartTag2，即可查看失主聯絡資訊與個人留言。

Galaxy SmartTag2 亦搭載其他安全功能，如「遺落通知」功能會在自行車與手機距離太遠時發出警示；「定位記錄」功能則可顯示自行車過去一週的位置記錄，以利確認愛車安全無虞。



▲ (左起)「遺落通知」與「定位記錄」功能。



透過 Galaxy SmartTag2，車主能隨時隨地掌握愛車位置，安心享受騎乘樂趣。請關注三星新聞中心，以了解更多 Galaxy SmartTag2 使用技巧與應用攻略。

註一：2019 年至 2021 年間收集的棄置自行車平均數量（資料來源：韓國統計廳 [Korean Statistical Information Service \(KOSIS \)](https://kosis.kr)，截至 2022 年 9 月）



註二：Galaxy SmartTag2 保護殼需另行購買。