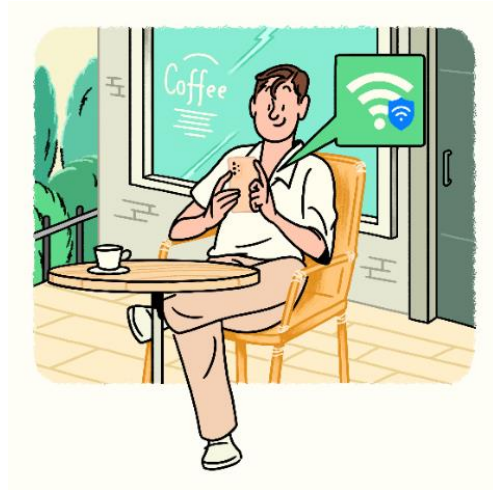


Samsung Galaxy A53 5G 新機伴您安心一整天！

此為全球發布中譯新聞稿，實際功能支援性依各市場公告版本為準

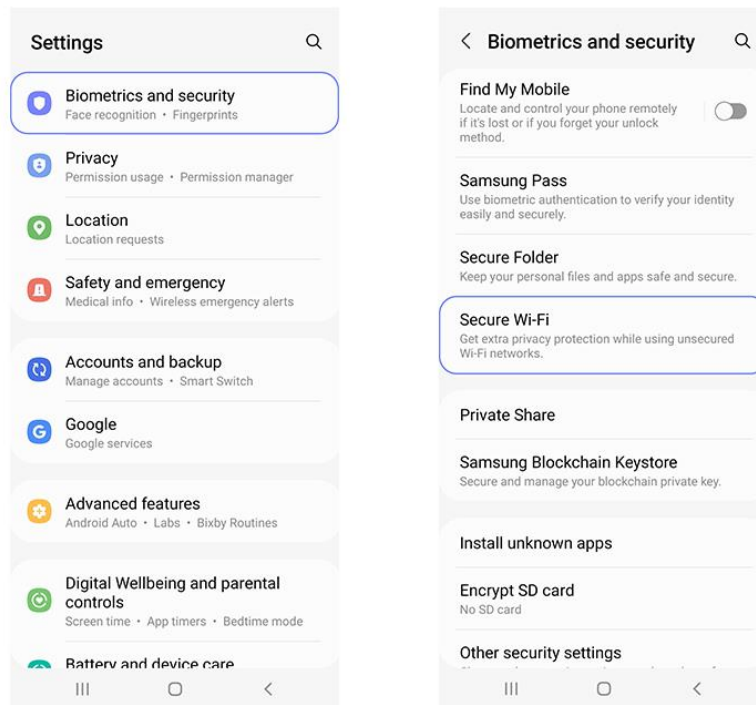
Galaxy A53 5G 如何為用戶打造安全的行動體驗

隨時隨地安全連線！

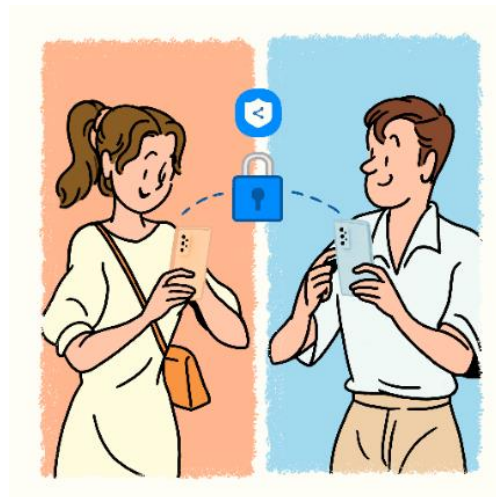


當您來到一家咖啡廳，正要連線店內 Wi-Fi，謹慎的您如何確保公共場所的網路連線安全？此時，Galaxy A53 5G 的安全 Wi-Fi^(註一) (Secure Wi-Fi) 模式便有了用武之地。啟動此模式後，它會加密您的 Wi-Fi 網路流量，避免裝置遭到違反您個人意願的追蹤；此外，您還可以藉由檢查防護活動 (Protection activity)，隨時掌握安全 Wi-Fi 的使用情況。

如何開啟安全 Wi-Fi 模式

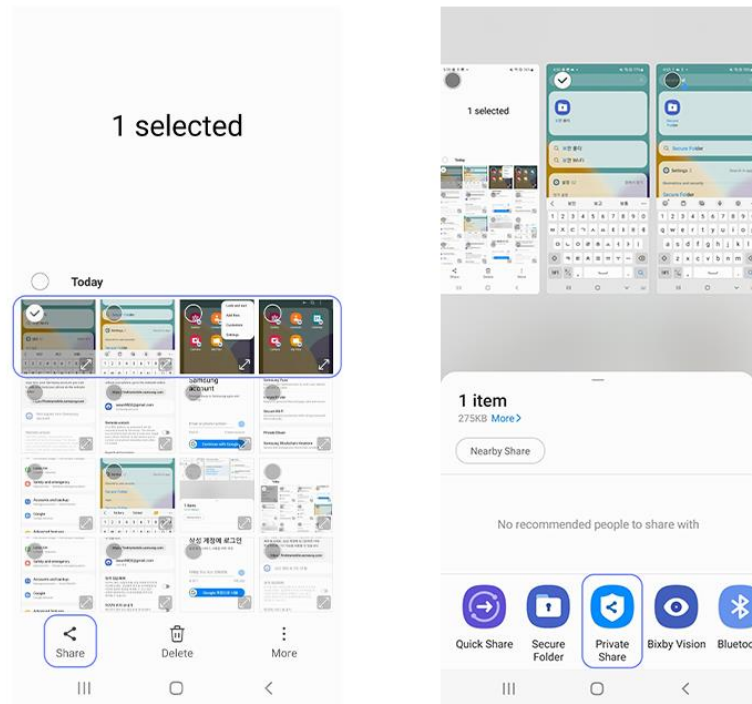


在保護傘下，盡情分享私密內容



想向朋友傳送私密內容，卻又擔心有資料外洩的風險！此時 Private Share 私密分享^(註二)功能便派上用場。它能加密您的照片、影片或檔案，還能選擇資料的接收對象與時限，不必擔心資料落入惡意之人手中。

如何開啟 Private Share 私密分享功能

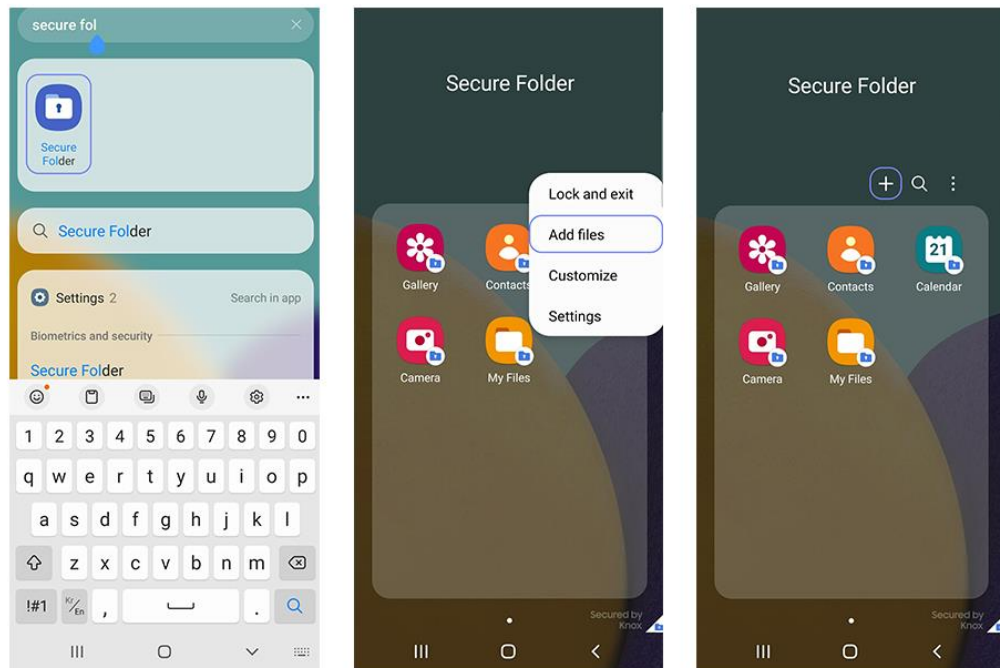


Samsung Galaxy 為您打造專屬的安全空間



假設您翻拍了信用卡或身份證，希望它們能安全地儲存在手機裡，有三星相挺，請放心！您可運用 **Secure Folder** 安全資料夾，保障個人資料隱私。**Samsung Knox** 為您的資料築起一道堅不可摧的保護牆，甚至可設定個人習慣的鎖定方式，包括 **PIN**、圖形、密碼和指紋。安全又便利！

如何開啟 **Secure Folder** 安全資料夾

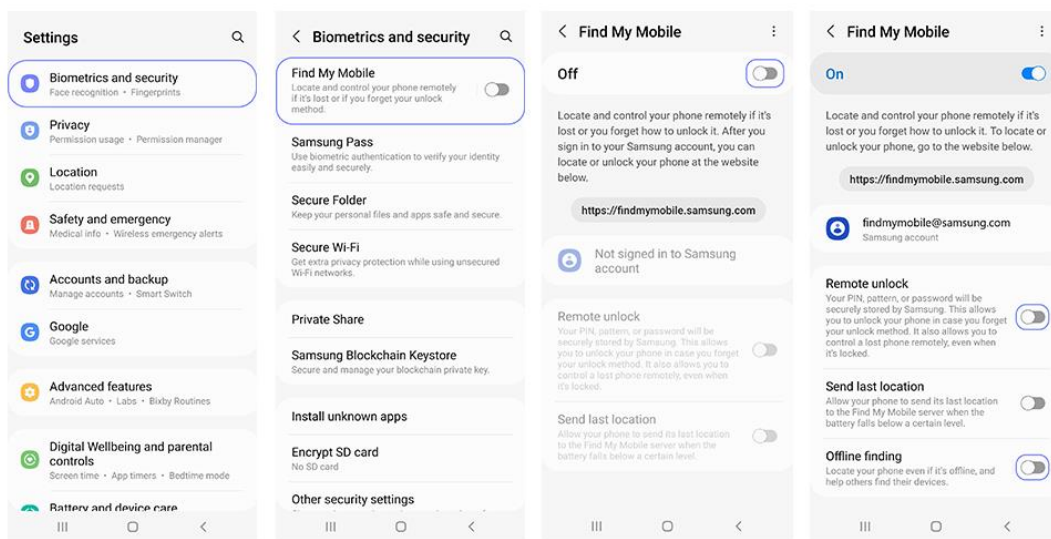


脫離視線，不代表脫離掌控



晚上返家後，卻遍尋不著手機！沒關係，您可透過電腦前往 [Find My Mobile 尋找我的手機](#) ^(註三) 網站，輕鬆掌握手機所在位置，即便手機處於離線狀態也不是問題。看來，您將手機遺落在商店了，不用擔心，您可以遠端鎖定手機，在取回裝置之前，無人能解鎖使用。

如何開啟 Find My Mobile 尋找我的手機功能



註一：凡使用安全 Wi-Fi 服務的 Galaxy 用戶，每月可免費獲得 250 MB 的加密流量；而裝置搭載 Android 12 S 作業系統的用戶，每月最多可獲得 1024 MB 的加密流量。用戶可隨時升級為付費方案，享受更全面且嚴密的防護。安全 Wi-Fi 功能可能因市場或電信業者而異，且連接性取決於當下的網路環境。某些應用程式或網站，可能無法在安全 Wi-Fi 連線時使用。

註二：使用 Private Share 私密分享的傳送與接收方，均需下載 Private Share 私密分享應用程式，且僅限運作於搭載 Android 9 Pie 或以上版本的手機和平板，以及搭載 TPM、Windows 10 或以上版本的電腦。Private Share 私密分享可讓 Galaxy 用戶彼此傳送下列格式檔案：影像（.jpg/.jpeg/.png/.gif/.bmp/.webp/.heic/.heif/.dng）、影片（.webm/.mp4/.3gp/.mkv/.mov）、音訊（.mp3/.wav/.ogg/.m4a）和文件（.txt/.pdf）。經由 Private Share 私密分享傳送檔案時，檔案的數量、容量大小和存取時間，以及單次可傳輸數量，可能會受到限制。

註三：裝置一旦與行動網路或 Wi-Fi 中斷連線，即進入「離線」狀態。透過「Find My Mobile 尋找我的手機」功能，即可獲得遺失裝置的位置資訊，或被偵測訊號的概略區域 - 取決於網路環境和行動裝置狀態。須登入三星帳號並開啟「Offline finding 離線尋找」，才能支援離線尋找功能；須同時開啟「Find My Mobile 尋找我的手機」和「Remote unlock 遠端解鎖」功能，才能遠端操控裝置。詳情請參閱官網說明 www.samsung.com/tw/。