

三星將於 HITEC 2025 發表 HU8000F 飯店智慧顯示器系列

全新 HU8000F 系列提供六種尺寸選擇，搭載 Google Cast 連線功能，全面升級客房娛樂體驗
HU8000F 系列於 HITEC 2025 國際旅宿科技大展中正式亮相



三星電子宣布 2025 年款 HU8000F 系列飯店智慧顯示器在全球上市。HU8000F 共有六種尺寸可供選擇，分別為 43 吋、50 吋、55 吋、65 吋、75 吋與 85 吋。結合強大管理工具與 Google Cast 功能，為飯店業者帶來全方位數位管理效能，為房客提供流暢的串流體驗。三星預計在 [HITEC 2025](#) 發表 HU8000F 系列智慧顯示器，該展會為全球規模最大、歷史最悠久的旅宿業科技盛會，於 6 月 16 日至 19 日在美國印第安納波利斯舉行。

三星電子影像顯示事業部執行副總裁 Hoon Chung 表示：「三星 HU8000F 系列飯店智慧顯示器重新定義了娛樂體驗，結合出色的 4K 高畫質影像、卓越的串流功能與便捷管理模式。憑藉 Google Cast 支援、AirSlim 設計並整合雲端功能，該系列將為全球旅宿產業帶來全新標竿。」

頂級畫質、AirSlim 設計與便捷串流體驗

SAMSUNG



HU8000F 系列搭載三星 Crystal 4K 影像處理器，支援 HDR10+與 Dynamic Crystal Color，呈現十億種色調，讓細緻逼真的畫面栩栩如生。此外，機身採用 AirSlim 極纖薄設計，幾乎無邊框的外型可完美融入各式飯店空間，兼具時尚與實用性。

新系列機種新增支援 Prime Video，與原有的 Netflix 與 Samsung TV Plus 串流平台共同構築更豐富的娛樂內容選擇，使用者可透過 Tizen 作業系統輕鬆存取。為了進一步提升觀影體驗，HU8000F 搭載自適應音效技術，能即時分析聲音場景並優化音質，無論是新聞節目、體育賽事、音樂演出、電視節目或電影皆能帶來極佳聽覺體驗。

專為飯店打造的功能與整合式管理解決方案



HU8000F 系列透過 Samsung LYNK Cloud，協助飯店管理者進行集中式遠端管理，並獲取具備行動指引的商業洞察，有效簡化營運流程、提升管理效率並創造附加價值。搭配 SmartThings Pro 與多頻道遙控器，可依據不同房型提供個人化的客房體驗，同時確保無干擾的操控品質，進一步提升便利性與顧客滿意度。

SAMSUNG

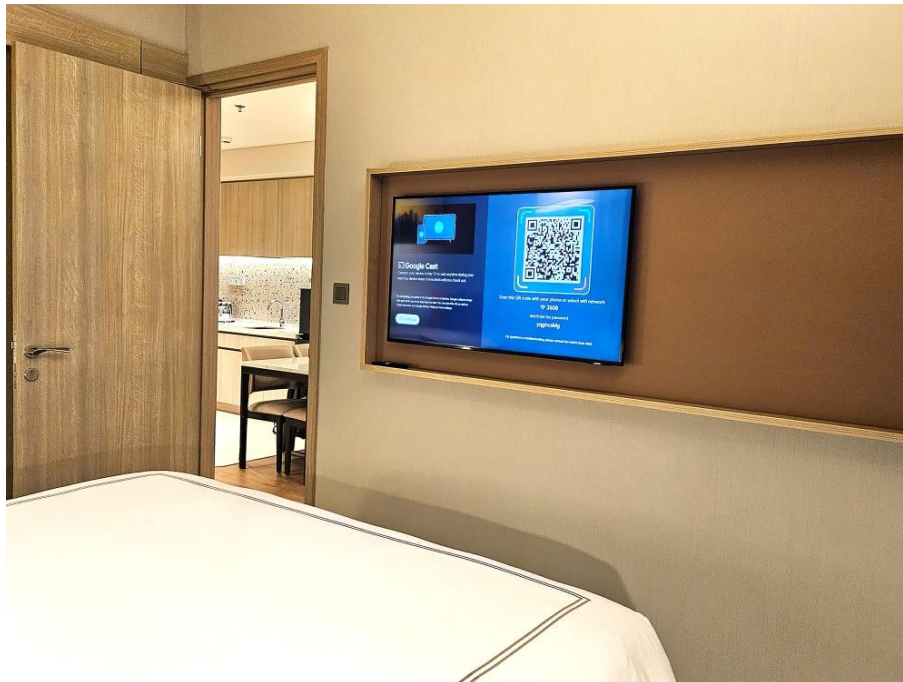
該系列亦全面整合 Google Cast 功能，顧客無須額外轉接設備或登入帳號，即可將個人 Android 或 iOS 裝置投影至智慧顯示器上，輕鬆串流來自 5,000 款支援 Cast 的應用程式內容。內建 Cast 不僅有助於飯店與系統整合商節省採購與營運成本，也降低傳統外接設備遭竊風險，同時釋放 HDMI 連接埠資源。

針對目前已採用 HBU8000 系列的飯店，三星將推出軟體更新，協助業者在不中斷既有服務的情況下啟用 Google Cast 功能^(註一)。此升級方案已於印尼 Apurva Kempinski Bali 與 Swissôtel Living Jakarta Mega Kuningan 等飯店成功透過同步更新完成部署，展現此解決方案在擴充性與穩定性上的高度效能。

憑藉 Google Cast 與 OTT 整合，HU8000F 系列提供無縫觀賞選擇與最佳化解決方案，進一步提升觀影體驗。

三星 HU8000F 系列飯店智慧顯示器同時配備多項專為飯店環境設計的實用功能，包括 RJ12 連接埠、浴室喇叭支援功能與 LAN 輸出埠。HU8000F 採用操作便利且安全性高的 Tizen 系統，內建企業級三星 Knox 資安防護機制，並提供多組 HDMI 與 USB 連接埠，滿足彈性連線需求，提升整體管理效能與使用體驗。

關於三星旅宿業解決方案的詳細資訊，請造訪 www.samsung.com。



註一：HBU8000 的 Google Cast 更新時程可能因地區而異。