

[圖表解析] 智慧化：SmartThings 新功能報到

SmartThings 是三星智慧居家生態圈的指揮中心，它提供了簡單易用的模式，讓使用者串連智慧型裝置並使它們無縫運作。您可以透過 Hub 和 SmartThings 應用程式，串連三星自家裝置和支援 SmartThings 的其它產品，還可以藉由各種方式，直接或透過雲端串連，使用 Galaxy 智慧手機、Samsung Smart TV、甚至是 Family Hub 冰箱。

三星致力尋找各種新方式，讓智慧居家更加個性化、自動化，且經過精細微調，完美符合使用者的生活型態。我們對 SmartThings 的物聯網(IoT)願景，是打造一個開放、智慧和全球化的平台，提升使用者管理生活的方式。為了實現該目標，我們與全球開發者社群合作，努力擴展 SmartThings 的工具和功能，為您的智慧居家及其他領域，無限延伸物聯網的新功能。

為了使 SmartThings 使用體驗更加完善，我們在 SDC 2018 上發表了能橫跨更多裝置、提升互聯生活體驗的 Works With SmartThings(WWST)。在今年的 SDC 上，我們更發表最新改版的 Rules API，賦予開發者極致的 SmartThings 功能，讓使用者更輕鬆完成裝置的自動化，享受最流暢無縫的智慧居家體驗。

量身打造智慧居家

透過 SmartThings 設定智慧居家，只需要幾個簡單的步驟，即可盡情享受三星與合作裝置帶來的全面便利性。下載 SmartThings 應用程式後，您只需建立一個 SmartThings 設定檔，即可讓程式自動串連所有支援的裝置，並依據生活作息來設定自動化內容。

SmartThings 能與愈來愈多的裝置一起搭配使用，輕鬆掌控智慧居家生活。透過 Works as SmartThings Hub (WASH)程式，可以將現有的 Hub 裝置化身為 SmartThings Hub，而 WWST 則能讓新增的相容裝置，整合至 Samsung SmartThings 生態圈，打造功能更齊全的智慧居家。目前，SmartThings 能串連 5,000 多種不同的智慧居家產品，合作廠商超過 100 個，每月活躍用戶數突破 4,500 萬。

我們也深深了解，在居家生活管理上，安全始終是最重要的環節，這就是三星推出一系列全新智慧居家產品和服務的原因，例如 SmartThings Cam、SmartThings Vision、SmartThings Video 和 SmartThings Home Monitor，直接在 SmartThings 應用程式上，提供 24 小時全年無休的即時數據與監控。

SAMSUNG

快速了解 SMARTTHINGS 生態圈



1

支援物聯網技術，
兼具協作性與擴充性的
智慧居家平台

1

透過 SmartThings 應用程式，
直接在您的 Galaxy 裝置上，
輕鬆掌控整個智慧居家

5,000+

Samsung SmartThings
相容裝置

100+

合作廠商
推出相容裝置



4500+萬

SmartThings
每月活躍用戶數

100+國家

串連 SmartThings 雲端



全球 1,000+ 萬戶家庭

串連 SmartThings 雲端

SAMSUNG

SmartThings 自動化

三星積極與合作夥伴、開發者攜手合作，為 SmartThings 用戶帶來更多的掌控性。在去年的 SDC 上，我們為全新改版的 SmartThings Developer Workplace 導入一套全新的工具；今年，我們為開發者帶來更多的 SmartThings 工具，例如 Rules API。在 Rules API 的加持下，開發者能在 SmartThings 雲端內建立並管理複雜的自動化，這表示使用者能不斷擴充內建自動化功能的服務和產品數目。

透過 SmartThings 的自動化，不僅可以控制個別裝置，還可以建立個性化的智慧居家作息順序，為您自動化複雜的流程。

自動化 您的每一天

透過 SmartThings 帶來的自動化功能
讓您的日常作息銜接的流暢無比



1. 回到住家



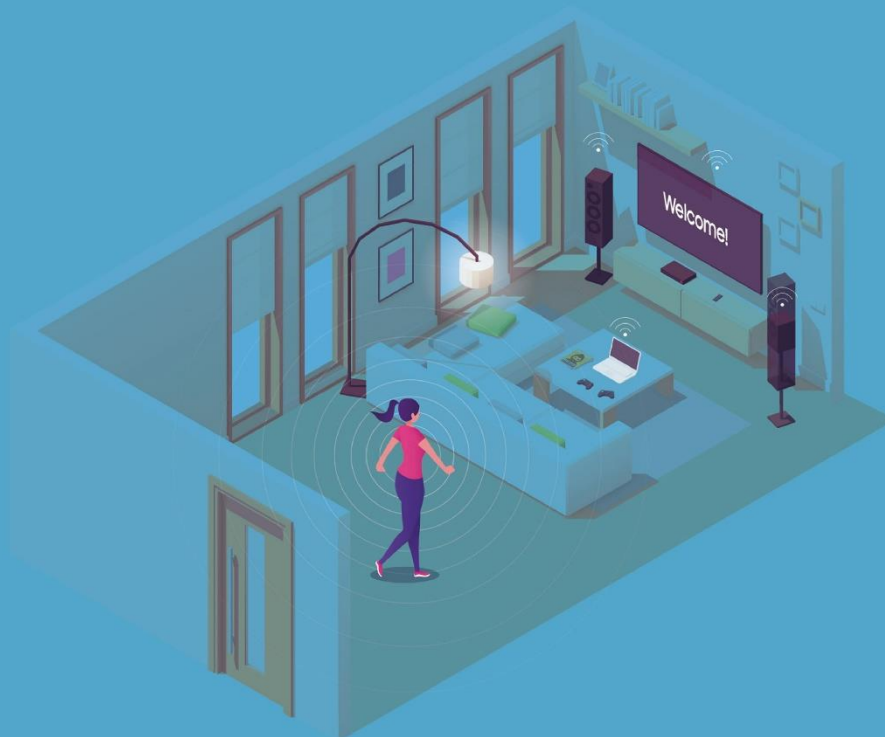
2. 大門感應器
偵測到你的身影



3. 屋內照明亮起



4. 媒體裝置開啟





有關如何開始使用 SmartThings 及支援裝置的詳細資訊，敬請造訪 [SmartThings 官網](#)。