

## 將旅行瞬間化為永恆回憶①：以 Galaxy S26 Ultra 暢遊舊金山

智慧型手機相機是捕捉日常生活的核心角色。Galaxy S26 Ultra 憑藉更強大的性能與直覺的 AI 功能，進一步推升行動攝影體驗，讓使用者能輕鬆捕捉畫面、後製打造專業級影像。

在舊金山舉辦 Galaxy Unpacked 2026 發表會後，三星新聞中心親身測試 Galaxy S26 Ultra 的鏡頭實力，完美展現這座城市多樣化的景緻與獨特氛圍。

### 無論距離遠近，細節同樣清晰銳利

39 號碼頭能一覽遼闊的海景，是舊金山最具代表性的地標之一。透過 Galaxy S26 Ultra，即使是遠在海灣彼岸、唯有船近距離觀賞才能看清的惡魔島，也能呈現出清晰銳利的細節。

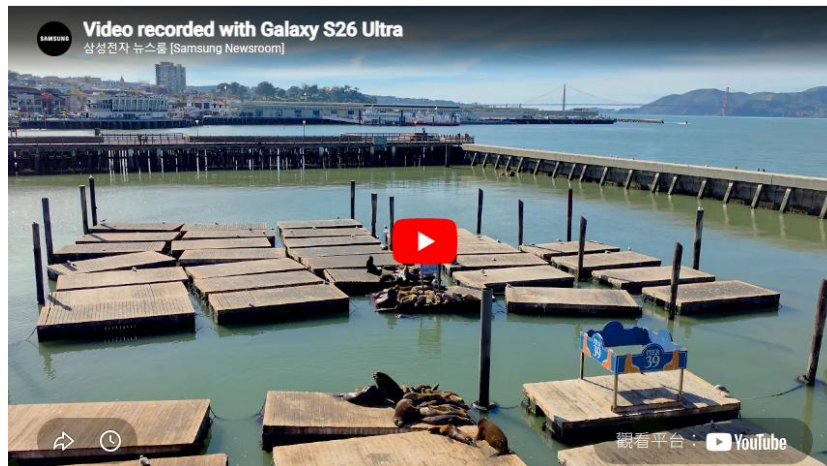


▲ (由上至下) 使用 Galaxy S26 Ultra 拍攝照片，以及上方畫面中裁切放大惡魔島的局部細節

Galaxy S26 Ultra 配備 2 億畫素主鏡頭，以及支援 10 倍光學品質變焦的 5,000 萬畫素超廣角鏡頭。2 億畫素主鏡頭在影像放大後仍能提供極致的細節表現。相較於前代，F1.4 的大光圈能捕

捉更多光線，呈現出更豐富的質感與更細膩的畫面表現。即使拉近或裁切，影像細節依然清晰銳利。

在影片拍攝方面，相機同樣表現優異。在 39 號碼頭以 8K 錄影海獅群時，透過放大拉近畫面，遠處如金門大橋等地標依然清楚可見、細節分明。



▲ 使用 Galaxy S26 Ultra 拍攝的片段

## 動態錄影穩定呈現

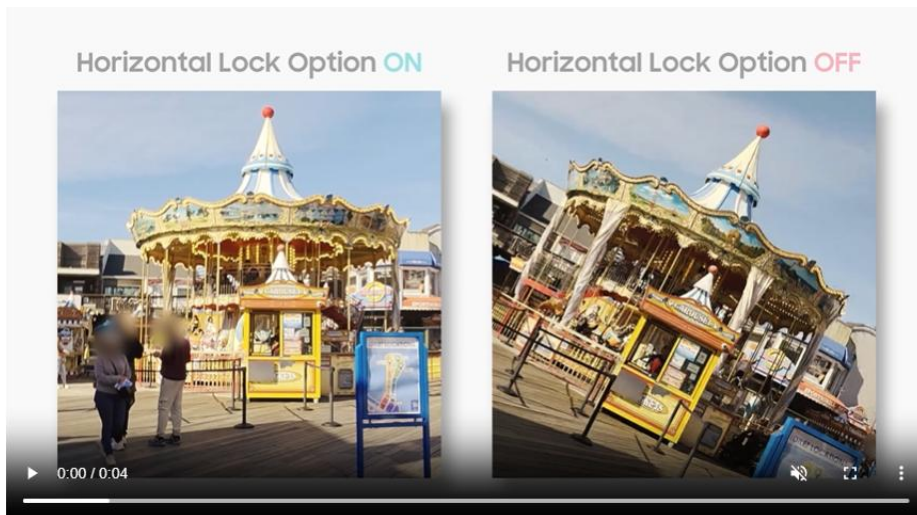
Galaxy S26 Ultra 是首款支援 Advanced Professional Video (APV) 編碼的 Galaxy 裝置，此專業級影片格式能確保影像在經過多次編輯後，依然保留豐富細節。

在人群擁擠或移動拍攝時，超穩定動態攝影功能可確保畫面流暢穩定。全新的水平鎖定選項，則能在動作劇烈的情境下維持畫面的水平基準。



▲ Galaxy S26 Ultra 在左右平移拍攝時的錄影效果

為了實測此功能，Galaxy S26 Ultra 在附近的主題樂園進行左右平移拍攝。開啟水平鎖定功能後，畫面始終保持平穩的水平線。若與在相同條件下關閉此功能的影片相比，兩者之間的差異顯而易見。

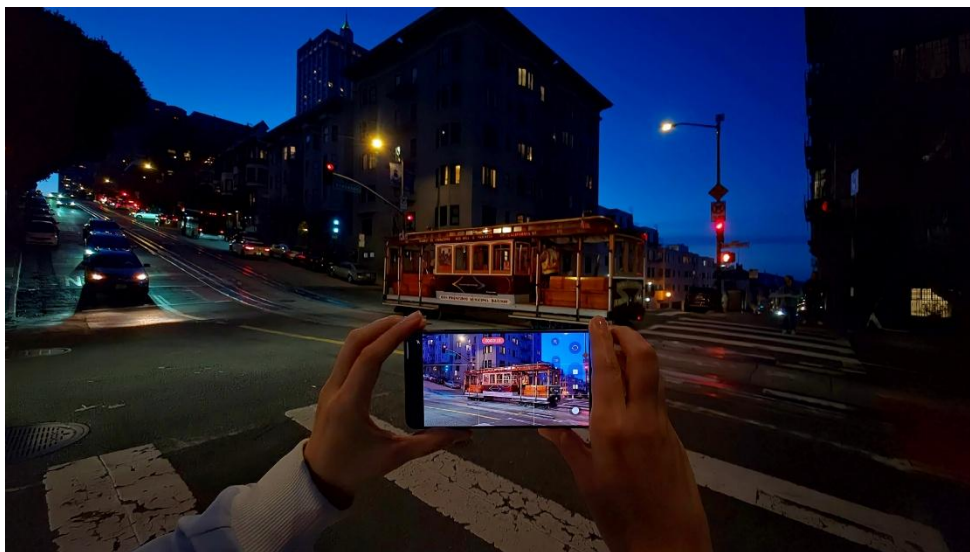


▲ 開啟與關閉超穩定動態攝影的水平鎖定功能的影片對比

透過 Galaxy S26 Ultra，無論是旅行 Vlog，還是跑步或騎自行車等動態場景，使用者都能輕鬆拍攝無晃動的穩定影片。

## 夜晚依然清晰生動

當太陽西下，舊金山的街道呈現出截然不同風貌。藉由 Galaxy S26 Ultra 升級的超明亮夜幕攝影功能，即使在夜晚，也能清楚捕捉城市經典的纜車行駛畫面。



▲ Galaxy S26 Ultra 運用超明亮夜幕攝影功能拍攝舊金山街道

更大的光圈與升級後的 ProVisual Engine 能在低光源環境下有效減少噪點，同時保留夜晚場景氛圍。行進中的纜車與夜空顯得自然細膩，真實還原了城市入夜後的迷人魅力。這種與白天截然不同的風情，也能以生動細節完整呈現。



▲ 使用超明亮夜幕攝影功能錄製的影片

從海景、熱鬧街道到迷人夜景，Galaxy S26 Ultra 以驚艷細節記錄舊金山，為旅程創造生動且永恆的回憶。

在本系列文章的第二篇中，三星新聞中心將深入探索 Galaxy S26 Ultra 的 AI 功能，如何將攝影體驗延伸至拍攝創作，讓日常的每個瞬間都更具意義。



▲ 使用 Galaxy S26 Ultra 拍攝的舊金山影片