

【影片】三星飯店顯示器與 LYNK Cloud 打造更智慧的個人化客房體驗

現今住客對客房飯店顯示器的期待，不再僅止於收看頻道，而是希望能輕鬆掌握飯店提供的各項服務資訊、使用館內服務，在住宿期間享受個人喜愛的內容。然而，當住客端內容、服務接觸點與顯示器管理分散於不同系統時，飯店營運團隊往往難以有效整合相關體驗並滿足住客需求。



▲ 三星飯店顯示器與 LYNK Cloud

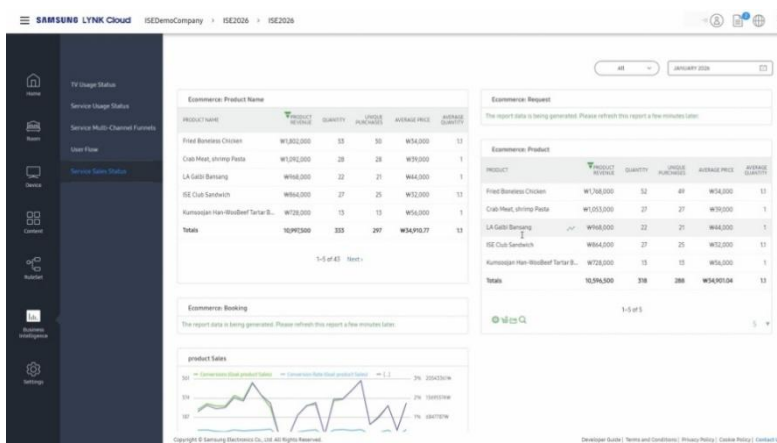
三星飯店顯示器結合 LYNK Cloud^(註一) 飯店雲端管理解決方案，打造整合式客房服務平台，協助飯店串聯住客端內容、館內服務與顯示器管理。透過單一介面，房客可輕鬆瀏覽館內資訊、使用餐飲與服務功能，享受多元娛樂內容，打造更直覺便利的住宿體驗。此外，三星飯店顯示器支援 Google Cast 與 Apple AirPlay^(註二) 內容投放功能，讓住客可將個人裝置中的影音內容安全且順暢地投放至客房顯示器，優化客房娛樂體驗。



▲ 透過三星最新的飯店顯示器，房客可利用 Google Cast 與 Apple AirPlay 即時串流個人裝置的內容

LYNK Cloud 可整合各項服務接觸點，協助飯店 IT 與營運管理團隊透過單一平台集中管理飯店顯示器、螢幕服務與住客端內容，提升管理效率並優化整體營運流程。

透過其內建的智慧商業功能，LYNK Cloud 可協助飯店掌握住客最常點選的餐飲項目，以及停留時間最長的電視頻道等使用數據，協助深入了解住客偏好，打造優質服務內容並發掘新的營收機會。



▲ LYNK Cloud 協助飯店營運與服務管理人員掌握住客與客房飯店顯示器服務的互動情形，進而提供更貼近需求的服務內容，並發掘新的營收機會

請觀看下方影片，一探三星飯店顯示器與 LYNK Cloud 如何於實際飯店場域中協同運作，簡化營運管理流程並升級客房體驗。



註一：LYNK Cloud 需另行購買，實際功能依地區而異；支援搭載 Tizen 5.0 或以上版本之三星飯店顯示器。

註二：Google Cast 與 Apple AirPlay 支援情形依機型而異。