

One UI Watch4.5 新增便利性與無障礙功能

打造面面俱到的手錶使用體驗

* 此為全球發布中譯新聞稿，實際作業系統更新時間及詳細資訊依各市場公告版本為準 *

Galaxy Watch 裝置新介面 One UI Watch4.5 即將上線^(註一)，帶來更完整的手錶使用體驗。除搭載新版 Wear OS Powered by Samsung(Wear OS 3.5 作業系統)，全新風貌的 One UI Watch4.5 新添一應俱全的輸入體驗、更便捷的通話方式，以及一系列的直覺輔助新功能，打造更全方位的 Galaxy Watch。

更完整的手錶使用體驗

One UI Watch4.5 新增完善的輸入體驗，人機互動更方便快捷。當搜尋資料、回覆訊息或傳送電子郵件時，除了使用語音和手寫方式，現在還能借助 QWERTY 全鍵盤輸入，僅須透過滑動螢幕手勢切換模式，讓用戶以手錶溝通比過往更得心應手^(註二)。此外，One UI Watch4.5 能自由切換輸入法，例如一開始使用語音輸入，若想要多一點隱私時，可變更為鍵盤輸入。



▲ (左) 於全新 QWERTY 鍵盤，以滑動手勢切換輸入模式，(右) 隨心所欲無縫切換不同輸入法

One UI Watch4.5 支援雙 SIM 卡^(註三)，實現流暢的 Galaxy Watch 通話體驗。用戶可在 Galaxy 智慧型手機設定首選 SIM 卡，並將其自動同步至 Galaxy Watch，便可透過易讀的介面，隨時得知手錶目前使用的 SIM 卡。若手機上的 SIM 卡設定值為「永遠詢問」，用戶可從 Galaxy Watch 選擇欲使用的 SIM 卡。想在隱藏私人號碼的情況下撥打電話？SIM1 或 SIM2，一切自己作主。



▲ 支援雙 SIM 卡功能，輕鬆撥打電話

Galaxy Watch 除了是常伴左右的通訊工具，亦具備更豐富的客製錶面，為任何穿搭畫龍點睛。用戶可將喜愛的錶面新增至常用清單，並選擇不同顏色和功能^(註四)，打造千變萬化的獨特「錶」情。此外，用戶可透過常用清單儲存錶面，供日後快速套用，省去瀏覽所有收藏的不便。

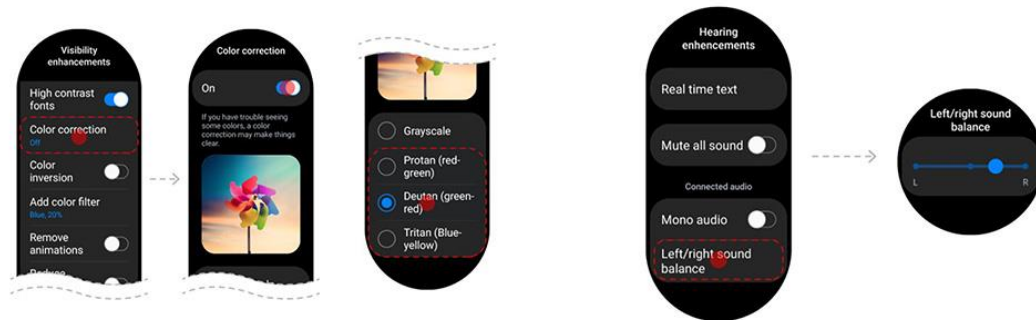


▲ 輕鬆、快速套用最喜愛的錶面

打造無障礙的 Galaxy Watch

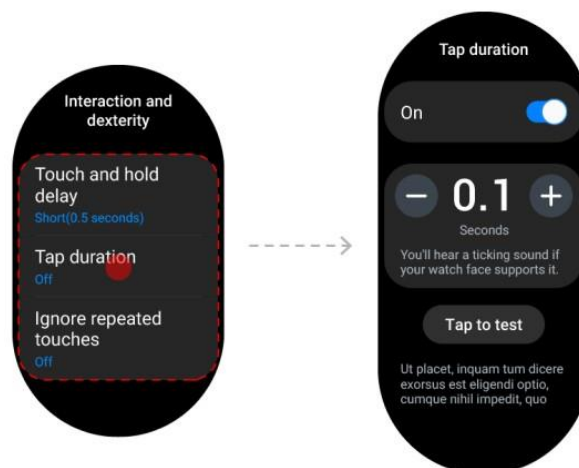
新版 One UI Watch4.5 亦具備便利的輔助功能，讓用戶享受盡善盡美的 Galaxy Watch 體驗。

色弱使用者可依個人喜好調整色調、提升對比度，使畫面上字體更易閱讀；其它視覺輔助功能則包括：降低透明度和模糊、移除動畫效果。為聽障用戶設計的聽力輔助功能，可針對配對的藍牙耳機^(註五)調整左右聲音平衡。



▲（左）視覺輔助功能展現清晰的畫面，（右）聽力輔助功能有助於聲音平衡

需要觸碰輸入協助的用戶，可透過「觸碰期間」延長螢幕輕觸動作的時間，並藉由「忽略重複觸碰」關閉重複觸碰輸入，享受更佳的操作體驗。



▲ 觸碰輸入透過互動與靈敏度選項，實現友善的無障礙設計

此外，用戶能使用「動作執行時間」調整暫時性功能 - 如音量與通知的訊息顯示時長，還可設置首頁鍵以切換常用功能。所有協助工具均整合於同一選單，讓使用者不需透過層層設定，即能快速找出個別功能的所在位置。



▲ 快速啟動設定與功能

即將上線的 One UI Watch4.5，集 QWERTY 全鍵盤、更便利的通話體驗，及一系列無障礙輔助功能於一身，提供用戶面面俱到的 Galaxy Watch 體驗。Galaxy One UI Watch4.5 預計於第三季釋出，屆時將公佈更多功能。詳情請持續關注[三星新聞中心](#)。

*本文件所載之所有功能、特性、規格和其他產品資訊，包括產品優勢、設計、價格、元件、表現、功能和支援性等，如有變更恕不另行通知。

註一：One UI Watch4.5 將支援 Galaxy Watch4、Galaxy Watch4 Classic 與即將上市的 Galaxy Watch 系列。支援性取決於市場、型號與配對的智慧型手機。

註二：QWERTY 鍵盤與滑動螢幕切換輸入模式之支援性，可能因語言版本而異。

註三：需搭配支援雙 SIM 卡的 Galaxy 智慧型手機。

註四：錶面客製化設計選項為由錶面創作者提供，支援性可能有所差異。

註五：通話時不支援。