

## 形隨音質而生：Galaxy Buds Pro 優化設計的幕後故事



「形隨機能」已成為現代設計界奉行的圭臬，強調設計應以產品的功能為出發點，擺脫多餘的裝飾。三星設計團隊將此理念融入 Galaxy Buds Pro 的產品設計中，以提供最佳用戶體驗為首要訴求。

最終呈現於世人眼前的 Galaxy Buds Pro 除了擁有無線耳機的特色外，更結合三星深入研究的用戶使用習慣。Galaxy Buds Pro 透過能將外部阻力降至最低的渾圓外型，實現最佳的音質表現；並以人體工學設計提供舒適的配戴感，同時也於製程中使用永續材料，為綠色環保盡一分心力。在設計師的努力下，Galaxy Buds Pro 藉由以功能和形態為先的設計理念，提供更卓越的耳機體驗。

**真切捕捉聲音的形態**

# SAMSUNG



外部噪音和風聲，是造成無線耳機音質下降的最大元兇，因此三星設計師埋首研究，透過減少外在因素的負面影響，讓用戶得以享受更清晰的音質，最終解決方案便是將所有線條化繁為簡，以圓潤飽滿的耳機造型，降低阻力並強化聲音清晰度。

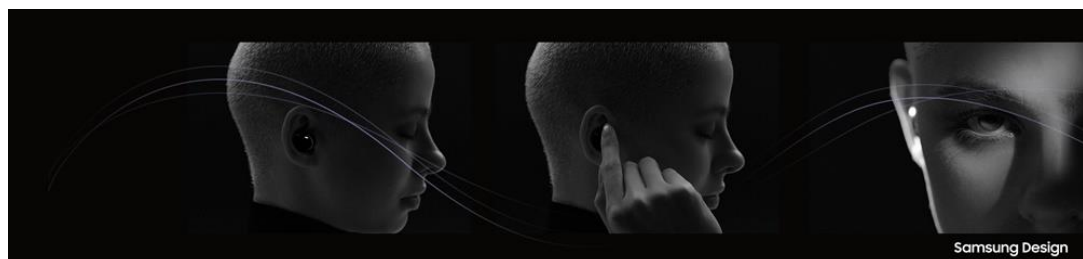
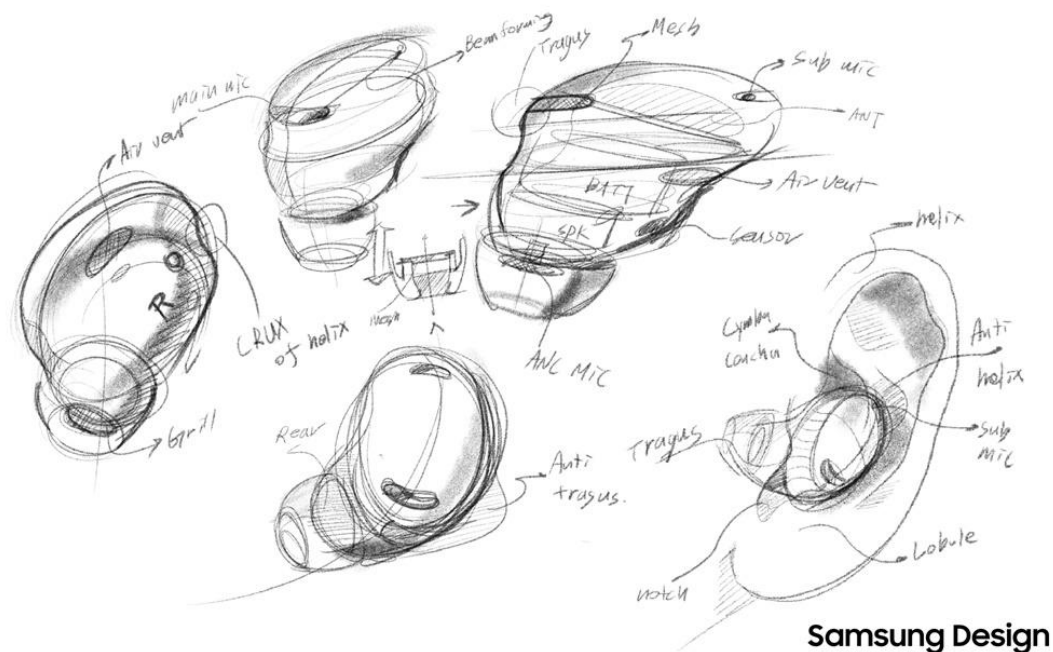
Galaxy Buds Pro 渾圓且無任何開縫或突起的外型，能降低風吹過麥克風收音孔所產生的噪音。Galaxy Buds Pro 憑藉空氣動力學、貼合內耳的設計及降噪技術，減少惱人的噪音，提供極致細膩、不受干擾的聆聽體驗。

現今的無線耳機不僅用於聆聽，還能協助手忙腳亂的用戶，從容地接聽來電。為了更精準地提

供聲音捕捉體驗，三星設計師亦對 Galaxy Buds Pro 內部結構進行周詳設計，確保擷取聲音的技術與其音質一樣出色，透過縝密考量 Galaxy Buds Pro 兩組麥克風的間距，搭配應用波束成型技術，當用戶講話時，耳機能鉅細靡遺地捕捉聲音而不受干擾。

設計團隊在受訪時指出：「為了以最精巧的尺寸，提供最卓越的音質，我們須同時考量 Galaxy Buds Pro 的內外結構，並與工程部門緊密合作。」

便利、舒適且人人適宜：符合人體工學



無論任何場合、活動或時間，使用者對無線耳機的依賴度愈來愈高。因此，設計團隊為 Galaxy



Buds Pro 設計出不分耳形或使用情境，人人皆宜的尺寸和形狀。

為了創造出適宜所有耳道大小與形狀的外型，設計師進行了耳機舒適度調查，展開廣泛且具深度研究，並打造眾多的原型樣機和實體模型，找出最佳的耳機設計。設計團隊表示：「我們的目標是盡可能為更多使用者，提供既穩固又舒適的貼合度。藉由研究因人而異的各種耳形，並根據其結果定義配戴舒適度標準。」



由於 Galaxy Buds Pro 不具翼尖或任何突出處，不僅能讓近乎百分之百的配戴者感到舒適，還能自然地與耳道貼合。為了在不具備翼尖的情況下，讓耳機維持穩固不掉落，我們考量人耳的三個共同點：耳屏（耳孔前方的瓣狀突起物）、對耳屏（耳屏對面的結構）和耳輪腳（耳孔外緣的捲曲部分）。一旦將耳機靠於此三點，便不需翼尖。因此，Galaxy Buds Pro 符合人體工學設計，不需借助其它突起設計，即能舒適貼合於耳內。

**以永續製程維持卓越的音質體驗**

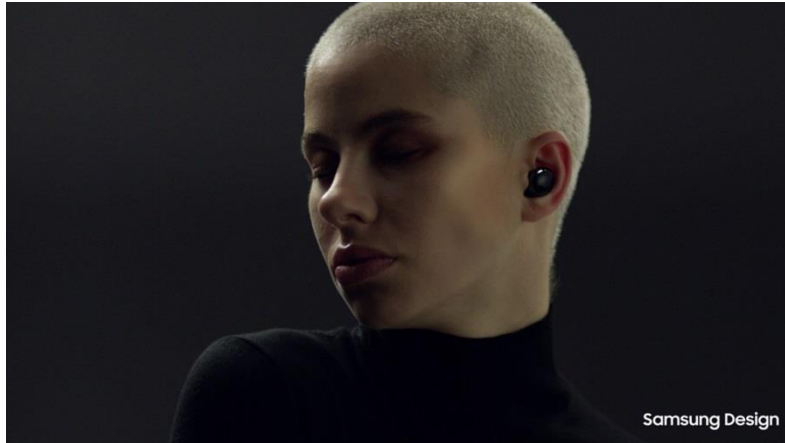


一款設計精良的產品，應具備出色美學、新穎功能，及超越產品本身的價值。關於後者，三星設計師除訴求產品功能外，更為了傳遞正向理念，將此遠見導入產品生命週期脈絡中 - 涵蓋規劃階段到廢棄處理。因此 Galaxy Buds Pro 不僅在永續產品週期的架構下進行設計，更採用綠色環保材料。

承襲前一代產品 Galaxy Buds Live 的綠色基因，Galaxy Buds Pro 亦將消費後材料（PCM）應用於機身和收納盒。由於這些材料來自於回收塑料，因此可透過 PCM 的使用，減少新塑料對環境的危害。設計師亦費盡心思，確保這些永續材料不易碎裂，並兼具耐用性和美感。

設計團隊強調：「由於 Galaxy Buds Pro 並非一次性產品，考量產品的強韌性與耐用性，Galaxy Buds Pro 採用 20% 的 PCM。三星致力於產品使用壽命和永續性間取得平衡，並對於綠色永續的產品製程發展努力不懈，未來也會努力將永續概念延續至產品生命週期結束以後。」

# SAMSUNG



三星不斷精益求精，因應使用者的多變需求，持續進化旗下的 **Galaxy Buds** 產品線。三星設計師秉持「以人為本」的理念，闊步邁向進化的旅程，並成功開發提升音質、配戴舒適度、綠色永續的創新技術，以無線耳機產品 **Galaxy Buds Pro** 樹立全新里程碑，為使用者及其日常生活帶來種種好處。