



【CES 2026】居家夥伴：讓日常生活更輕鬆

不再受繁瑣家務牽絆的生活中，家的樣貌將會如何改變？三星於 CES 2026 The First Look 居家夥伴展示區（Home Companion zone）重新定義家電角色，將其打造為可與使用者互動的智慧夥伴，協助實現更輕鬆、近乎零家務的日常生活體驗。

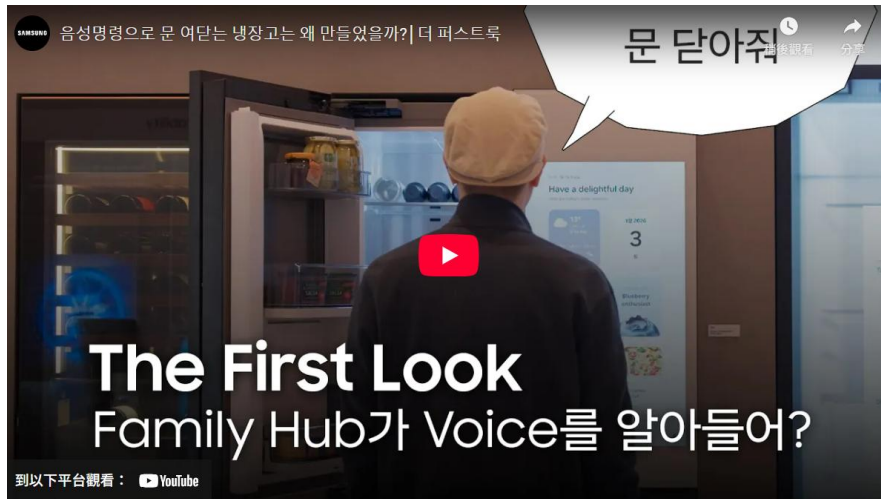
三星新聞中心實際走訪該展區，解析由 AI 驅動的家電生態圈如何透過智慧串聯與自動化運作，拓展家電在日常生活角色，並提升整體居家運作效率。

讓日常更輕鬆：以感知與回應為核心的智慧家電

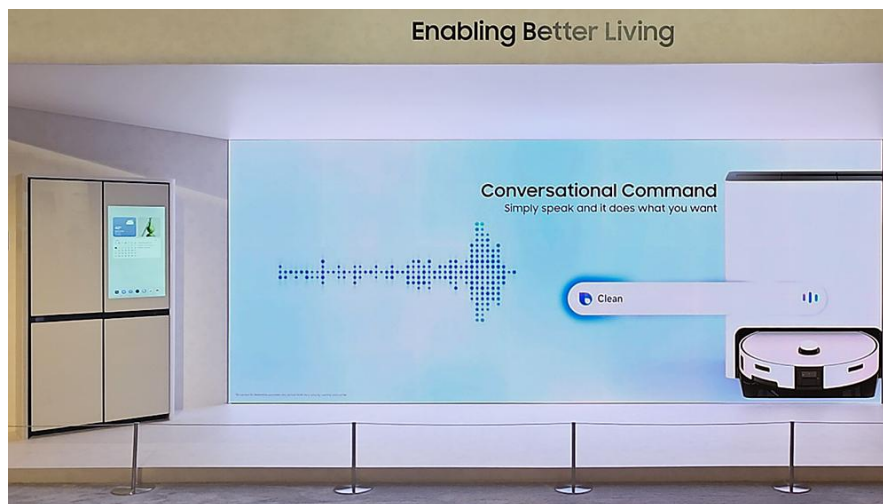


▲ 居家夥伴展示區

展區入口呈現多款 AI 家電的智慧串聯應用，呈現如何實際支援居家日常生活。榮獲 CES 2026 創新獎的 Bespoke AI 冰箱 Family Hub，透過螢幕上顯示 Now Brief 提供個人化行程與活動資訊總覽；FoodNote 則彙整飲食紀錄並推薦食譜，以優化採買與食材管理流程。



▲ 展示如何透過語音指令開啟與關閉冰箱門



▲ 語音指令操作示範

Bespoke AI Jet Bot Steam Ultra 掃拖機器人在啟動清潔作業前，以內建鏡頭辨識周遭環境，使用者亦可透過 Bixby 進行即時對話互動，呈現能「看、聽、建議」的家電如何優化家務管理體驗。

AI 智慧廚房：以智慧為核心的飲食體驗

三星於 AI 廚房區展示多款家電陣容，包括 Bespoke AI 冰箱 Family Hub、Bespoke 雙層嵌入式烤箱、Bespoke AI 法式三門冰箱與 Bespoke AI 酒櫃。該系列結合升級版 AI Vision，首度將 Google Gemini 整合至家電應用，進一步擴展智慧系統於飲食管理與料理情境中的應用。

現場展示 Bespoke AI 冰箱 Family Hub 所搭載的 AI Vision，如何在食材放入或取出時，即時辨識更多類型的食物品項，支援更精準的食材管理與後續飲食規劃。



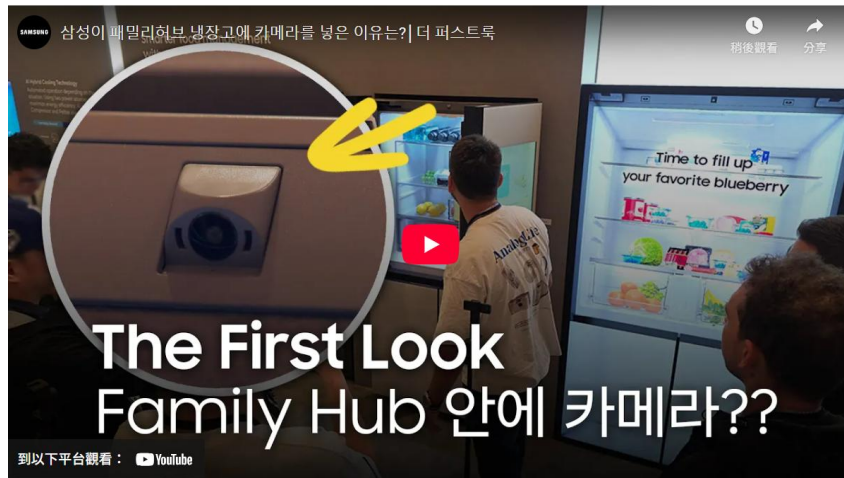
▲ AI Food Manager

在既有功能基礎上，升級版 AI Food Manager 進一步強化食材管理與採買規劃能力，可依據食材狀況提供食譜建議，並分析冰箱使用情形產出報告，協助提升食材運用效率。

展示內容亦說明冰箱內建鏡頭與 AI Vision 的運作機制，透過食材放入與取出的即時辨識流程，呈現系統如何自動更新食材資訊；同時，支援免手持語音操作的 Auto Door 功能，可透過語音指令控制冰箱門的開啟與關閉。

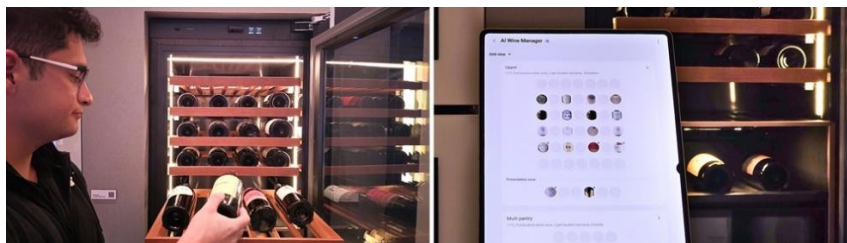


▲ Bespoke AI 冰箱 Family Hub



▲ AI Food Manager 功能示範影片

在葡萄酒管理方面，SmartThings 的 AI Wine Manager 可辨識酒標並即時更新存放位置，同時記錄酒名、類型、葡萄品種與年份等詳細資訊。



▲ AI Wine Manager

三星的 AI Hybrid Cooling 先進冷卻技術亦展現其系統層級的創新能力。該技術為全球首款可即時偵測家電使用狀況，並動態調整冷卻方式的解決方案，透過結合 AI 變頻壓縮機與 Peltier 元件的雙動力設計，依實際需求分別或同步運作，在有效降低能耗的同時提升整體冷卻效率。

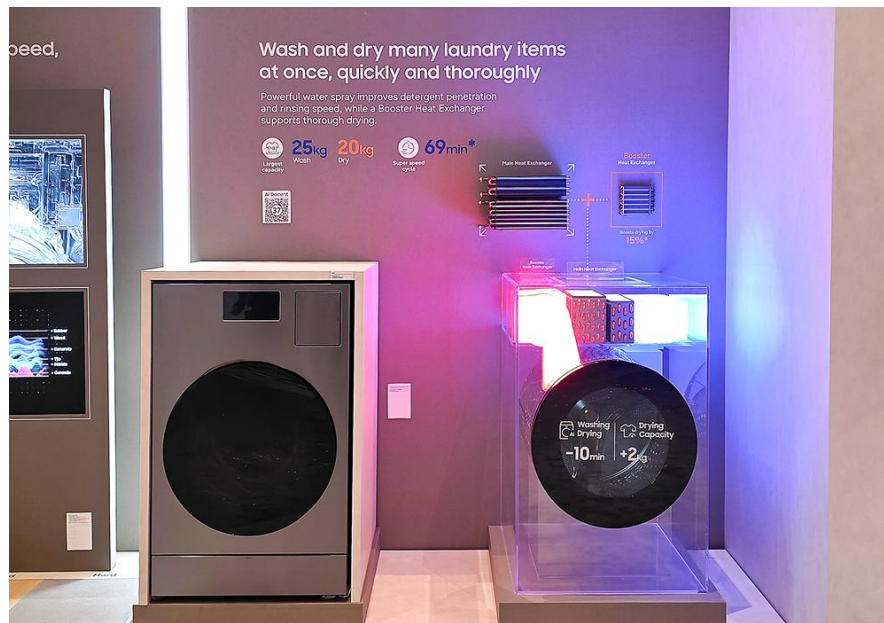


▲ AI Hybrid Cooling

AI 優化居家照護：智慧清潔融入日常生活

居家夥伴概念同樣延伸至衣物護理與居家清潔，從洗滌、烘乾到日常打掃，家電可依使用情境自主判斷並調整運作方式，以系統化方式協助減輕日常家務負擔。

Bespoke AI Laundry Combo 透過結合主熱交換器與輔助熱交換器的雙重設計，強化除濕效能，同時支援大容量烘乾並維持穩定運作，展現 AI 技術於衣物清潔與護理流程中的最佳化應用。



▲ Bespoke AI 洗衣機

AI Wash+可偵測衣物重量、布料種類與髒污程度，自動調節水量與洗劑量，同時依洗滌狀況調整洗程強度、烘乾溫度與時間；AI VRT+ 則透過分析地板類型，主動抑制洗衣機運轉時的震動幅度，進一步降低運轉噪音，營造更穩定且安靜的洗衣環境。



▲ David Watkins

來自法國的產業分析師 David Watkins 表示：「我一直認為洗衣相當耗時且繁瑣，Bespoke AI Combo 看起來可有效簡化整個流程，對使用者來說相當實用。對我而言，實現零家務最大的優勢，在於能節省更多時間。」

衣物護理體驗透過裝置間的無縫串聯進一步升級，當使用者於 Bespoke AI Comb 選擇特定洗程（如襯衫模式）後，相關設定將自動同步至 Bespoke AI AirDresser 電子衣櫥，讓洗滌完成後的衣物護理流程順暢銜接。

針對皺褶護理功能，其藉由強勁氣流與高溫蒸氣設計，快速撫平衣物皺褶。



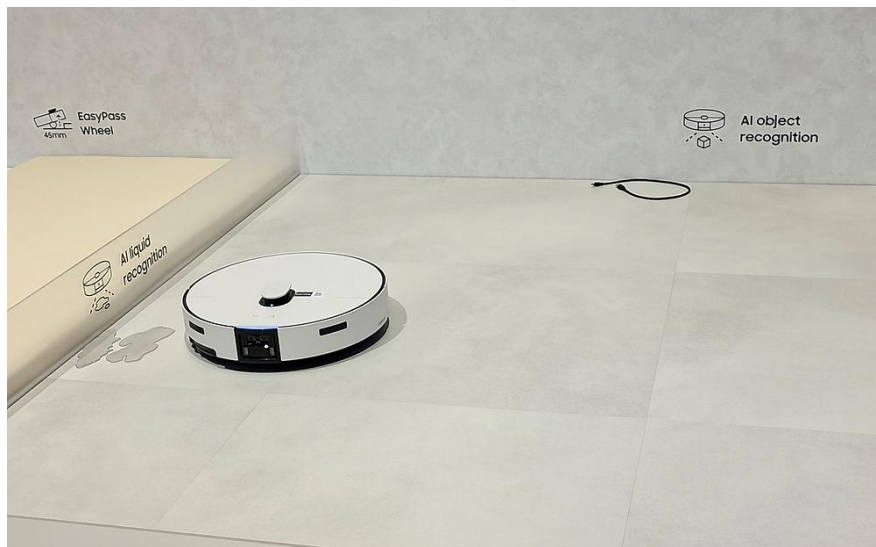
▲ Bespoke AI AirDresser 電子衣櫥及 Bespoke AI Laundry Duo

居家環境清潔方面，三星展示多款無線直立式吸塵器，呈現其於清潔效能上的升級成果，包括具備全球最強吸力的 Bespoke AI Jet Ultra，及近期推出機身設計更為輕巧的 Jet Fit。



▲ Bespoke AI Jet Ultra, Bespoke AI Jet Lite 及 Jet Fit

Bespoke AI Jet Bot Steam Ultra 掃拖機器人搭載 AI 物件與液體辨識技術，可精準辨識家具、電線，甚至有
色或透明液體，並依使用者設定進行清潔或避開。EasyPass Wheel 技術則支援掃拖機器人可輕鬆跨越最高
達 6 公分的門檻與地墊，並結合側刷與拖布設計，強化牆角與邊緣區域的清潔覆蓋效果。



▲ Bespoke AI Jet Bot Steam Ultra

該款掃拖機器人搭載最高達 10 瓦的吸力表現，並結合 Qualcomm Dragonwing™ AI 晶片，可有效清除地面
灰塵與髒污，同時支援高溫清洗拖布，並以 100°C 蒸氣進行消毒，有助於降低異味並維持更潔淨、衛生的
居家環境。



▲ 吸力展示



▲ Vanessa Katherina Morales Gurrero

來自巴拿馬的數位內容創作者 Vanessa Katherina Morales Gurrero 表示：「我家中飼養了三隻狗，毛髮幾乎遍布各處，這款掃拖機器人對我而言將帶來相當實質的幫助。」

耐用與可靠：為長期使用而生

家電若要成為長期陪伴生活的夥伴，效能與耐用性同樣關鍵。過去 50 年來，三星持續優化關鍵零組件設計，累計生產超過 5 億顆壓縮機與馬達，藉此提升運作效率與耐用度，並延長產品使用壽命。

在軟體支援方面，三星持續投入長期更新與管理機制。產品提供最長達七年的軟體更新，讓使用者持續獲得新功能，並強化裝置連結性、安全性與操作介面體驗。三星自 2017 年導入 Home Appliances Remote Management (HRC)，提供用戶家電的遠端更新與管理體驗；現場亦展示升級後的 AI 版本，可主動監測效能與使用狀況，並在問題發生前提出預防建議。

以「零家務」為核心願景，三星居家夥伴展示區呈現 AI 技術如何結合鏡頭、螢幕與語音等多元形式，持續擴展家電在日常生活中的定位。並描繪由具備感知、理解與建議能力的家電所形塑的未來居家樣貌。