



三星於 ISE 2026 發表裸視 3D 商用顯示器 定義沉浸式商用顯示新標竿

85 吋 Spatial Signage 全球上市，將沉浸式 3D 商用顯示器拓展至高影響力商業場域
新一代超大尺寸商用顯示器、AI 內容應用應用程式與企業級合作方案同步亮相，強化智慧商業顯示布局



三星於 2026 年歐洲整合系統展 (ISE) 宣布擴展商用顯示器產品陣容，以三星 Spatial Signage 全球上市為核心亮點。此次亦同步揭示通過 Cisco 認證的寬幅顯示解決方案，並結合 Samsung VXT 提供全新 AI 內容功能與超大尺寸商用顯示器新品，持續深化企業級顯示布局。

三星電子總裁暨影像顯示事業部負責人 SW Yong 表示：「在商業環境中，顯示設備與內容解決方案的整合已成為關鍵趨勢。結合裸視 3D Spatial Signage 與 Samsung VXT 的 AI 技術，三星致力打造更完整的沉浸式商用顯示解決方案，協助企業於多元商業場域中打造更具吸引力的品牌體驗。」

裸視 3D Spatial Signage 拓展商用顯示應用可能

Spatial Signage 為三星領先業界的 3D 商用顯示解決方案，透過三星專利 3D Plate 技術，於 LCD 面板後方形成立體空間景深效果，使內容在維持 2D 影像清晰度的同時，呈現自然且具層次感的 3D 視覺表現，無須配戴 3D 眼鏡等特殊設備，即可帶來沉浸式的視覺體驗。Spatial Signage 顯示效果自然生動，適用於零售、

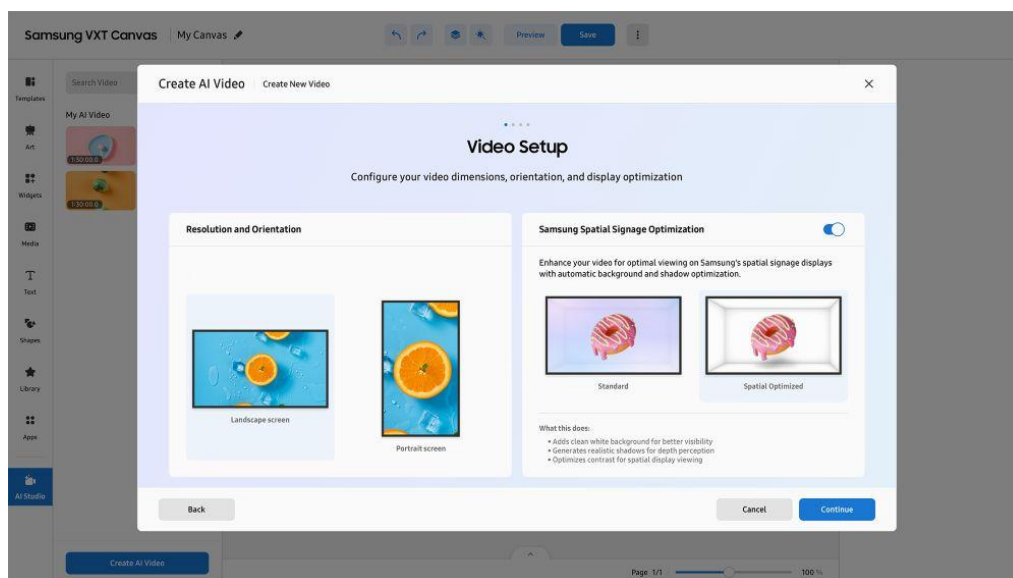
精品、博物館與娛樂等場域，可協助品牌強化重點促銷展示、展覽導覽與關鍵資訊傳遞，進一步提升整體展示體驗與品牌互動價值。

全新推出的 85 吋 Spatial Signage 採用 4K UHD 解析度 (2,160 x 3,840) 與 9:16 直式顯示比例，可呈現 360 度旋轉視覺內容，完整展現產品或場景的正面、背面與側面細節。

搭載三星 Quantum Processor，支援 4K UHD 升頻技術、16-bit 色彩對映與動態 HDR 影像優化功能，呈現更細膩的畫面層次與穩定一致的色彩表現，同時配備抗反光面板，即使於明亮或複雜光源環境下，亦能維持清晰顯示效果。

Spatial Signage 採用**超薄機身設計**，厚度僅 52mm、重量約 49 公斤。搭配**零間隙壁掛架**，可如同一般商用顯示器進行安裝，自然融入空間有限或重視設計美感的場域，無須傳統展示型顯示器常見的厚重箱型結構（註一）。Spatial Signage 已於全球推出 85 吋機型，後續亦將陸續推出 32 吋與 55 吋尺寸選項以滿足不同商業場域的應用需求。

Samsung VXT 平台內建全新 AI Studio 應用程式（註二）於 ISE 2026 同步亮相，示範如何進一步簡化三星商用顯示器的內容製作流程。該應用程式可將靜態圖片轉換為可直接用於顯示的動態內容，無須額外製作工具或手動設定，大幅提升內容製作效率。透過 AI Studio 製作之內容，亦會自動針對 Spatial Signage 進行最佳化，包括強化陰影細節、調整畫面邊界與背景視覺處理，使畫面呈現更自然且具立體感的效果，適用於多元商業環境。



▲ Samsung VXT 的 AI Studio 應用程式可將靜態圖片轉換為可用於顯示的影片，進一步針對 Spatial Signage 進行最佳化。

憑藉其創新 3D 顯示技術，Spatial Signage 榮獲 CES 2026 創新獎，並於新設立的企業技術 (Enterprise Technology) 類別中獲得肯定，使三星成為該類別於商用亮相時首批獲獎的品牌之一。此外，該顯示器亦於去年榮獲 IFA 2025 創新大獎 (Best in Emerging Tech) 。

重新定義大尺寸商用顯示價值

三星持續透過擴展大尺寸商用顯示器產品陣容，穩固其於高影響力商業環境中的市場領導地位。ISE 2026 展會中，三星亦首度向商用市場展示 130 吋 Micro RGB 商用顯示 (QPHX 機型)，該產品先前已於 CES 2026 亮相，主要鎖定高階家庭娛樂市場。搭載三星迄今最先進的 Micro LED 技術，透過微型 RGB LED 與 Micro RGB AI Engine Pro 的深度整合，該顯示器在維持超薄設計的同時，呈現更鮮明的色彩表現與卓越畫質，適用於旗艦零售、品牌展示與頂級商業空間，進一步提升沉浸式視覺體驗。



▲ 三星 130 吋 Micro RGB 顯示器。

同樣於 ISE 2026 亮相的產品還包括 **108 吋 The Wall All-in-One** (MMF-A 機型)，採用 2K 解析度，專為大幅簡化大型 LED 顯示器部署流程而設計。相較傳統 LED 牆，其可有效降低現場施工時間與人力需求，延續既有機型 (146 吋 4K 與 2K、136 吋 2K 及 110 吋 2K) 的安裝優勢，依顯示器尺寸不同，最快可於**兩小時內完成安裝**^(註三)。此外，全新 108 吋機型採用更精巧的分割面板設計，使超大尺寸 LED 顯示器的安裝流程如同安裝兩台 LCD 顯示器般高效，大幅提升施工效率與部署彈性。

結合先前推出的 105 吋 QPDX-5K 與 115 吋 QHFX 機型，隨著 130 吋 Micro RGB 商用顯示器與 The Wall All-in-One 系列產品的加入，三星為企業提供更多打造沉浸式超大尺寸視覺體驗的選擇，適用於大廳、展示

間、會議室等高影響力商業場域，以完整產品陣容進一步鞏固三星於全球數位看板市場連續 17 年的領導地位^(註四)。

攜手 Cisco 與 Logitech 推進企業合作應用

三星 115 吋 4K 大型商用顯示器 (QHFX 機型) 與 146 吋 2K The Wall All-in-One (IAB 機型) 持續引領超大尺寸商用顯示技術領域，無須複雜的多螢幕配置，即可打造沉浸且流暢的會議空間。上述機型亦為最新通過 Cisco 合作設備相容性認證的三星顯示器產品，正式加入已通過認證的 Samsung QMC 系列的行列，其中 **The Wall All-in-One** 更成為全球首款獲得該認證的 LED 顯示器^(註五)。

Cisco 認證須經嚴格測試流程以驗證顯示器視訊介面的穩定性，並確保顯示器視訊介面的穩定性與視訊會議影像品質表現。此外，亦同時驗證顯示設備可於 Cisco Control Hub 管理平台中清楚識別，並實現會議空間的安全與順暢整合。上述條件有助於提升與會者的會議體驗，強化 IT 團隊的企業管理效率。



▲ The Wall All-in-One 為全球首款通過 Cisco 認證的 LED 顯示器。

此外，三星亦攜手 Logitech 展開全新合作，Samsung 4K 大型商用顯示器 QBC 系列正式納入 Microsoft 的 Microsoft Teams Rooms Express Install 計畫，協助企業以更快速且具成本效益的方式完成會議空間建置。該方案結合三星顯示器與 Logitech 通過認證的 Microsoft Teams Rooms 視訊會議解決方案，大幅簡化會議空間部署流程，最快可於一小時內完成，進一步提升企業導入效率與合作體驗。

Connectivity

... connection makes it easy to ... on a second display or video system. The integrated ... mplifies meeting setup, ... as connected to Flip and ... n a PC screen to be shared ... gle connection.

... to meeting spaces with a ... atures a clean, minimal form. ... yed when wall mounted.

Easily set up your meeting room with Microsoft Express Install, which includes: Samsung QMC, a Logitech Rally Bar, and a Heckler Rolling Stand. Purchase directly through Microsoft.com (US) for Microsoft Teams Rooms. * EU availability TBD.

logitech



▲ 三星商用顯示器與 Logitech 夥伴合作。

註一：Slim Fit 壁掛架需另行購買。

註二：Samsung VXT 為雲端數位看板平台，於單一 CMS 系統中整合內容製作、管理與遠端裝置控制，可透過桌機與行動裝置存取。VXT 需另行購買，實際功能依地區而異；AI Studio 預計於 2026 年上半年於全球推出，可能依使用情況另行收費。

註三：The Wall All-in-One 110 吋機型需使用三組預設模組，146 吋機型需使用四組預設模組；安裝時間為內部測試估算。

註四：不包括家用智慧顯示器。資料來源：Omdia《2025 年第三季 Public Display 市場報告》。

註五：Cisco 合作設備。